



**КАРТА - СХЕМА**  
 МЕСТОПОЛОЖЕНИЯ ОСОБО ОХРАНЯЕМЫХ  
 ПРИРОДНЫХ ТЕРРИТОРИЙ И ОБЪЕКТОВ  
**ВОЛОСОВСКОГО**  
**лесничества**  
 ЛЕНИНГРАДСКОЙ ОБЛАСТИ  
 МАСШТАБ 1:100 000  
 2018 ГОД

**ПЛАНИРУЕМЫЕ ОСОБО ОХРАНЯЕМЫЕ  
 ПРИРОДНЫЕ ТЕРРИТОРИИ**

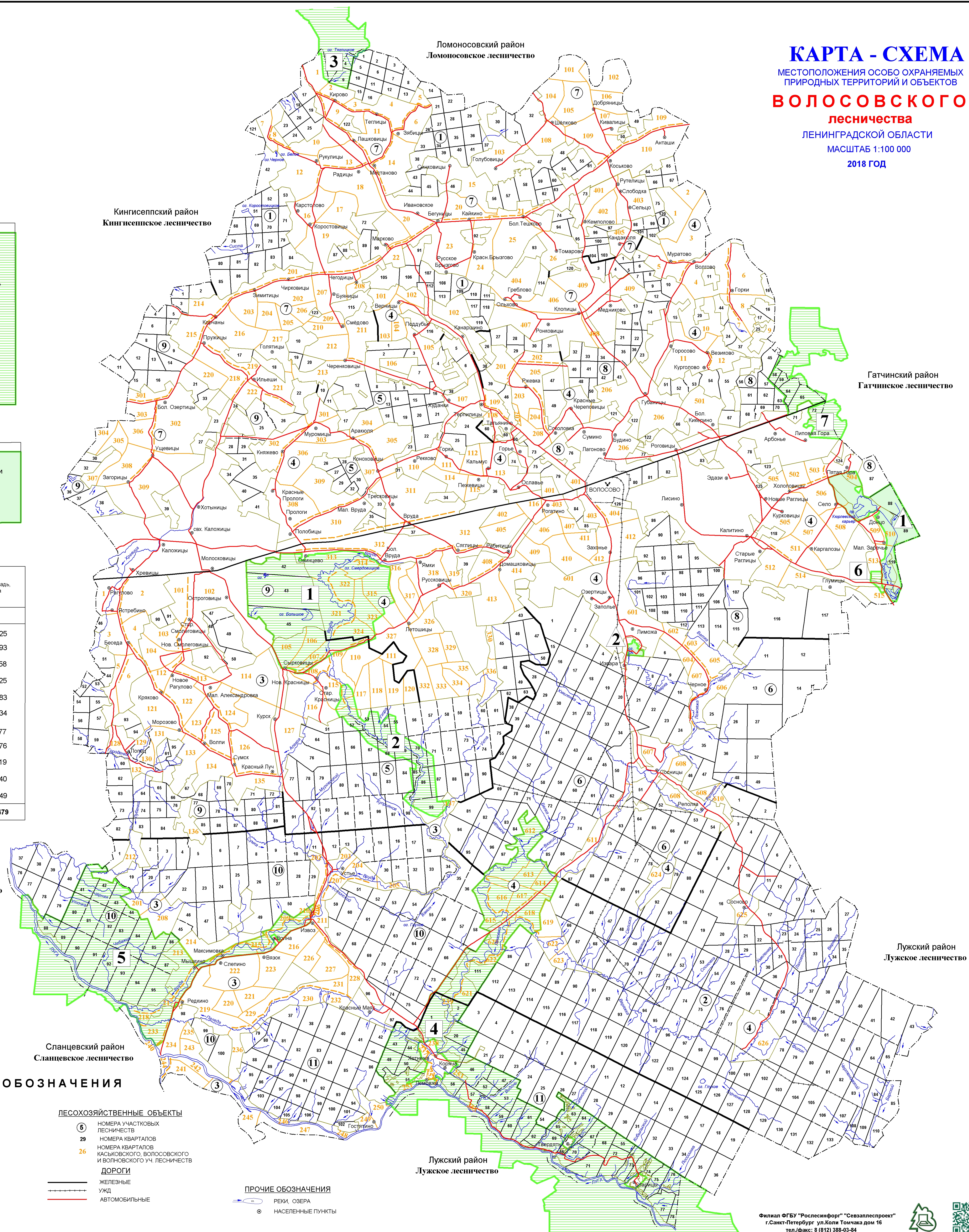
- РЕГИОНАЛЬНОГО ЗНАЧЕНИЯ**
- 1 - Государственный природный заказник "Верховья реки Вруда и болото Большой мох"
  - 2 - Государственный природный заказник "Междуречье рек Вруда, Ухора и Ухта"
  - 3 - Памятник природы "Копорский глинт"
  - 4 - Государственный природный заказник "Яцера-Лемовжа"
  - 5 - Государственный природный заказник "Низовья реки Вруда"
  - 6 - Памятник природы "Истоки реки Оредеж в урочище Донцо" (расширение)
  - 7 - Государственный природный заказник "Ижорские ельники"

**ОСОБО ОХРАНЯЕМЫЕ  
 ПРИРОДНЫЕ ТЕРРИТОРИИ**

- РЕГИОНАЛЬНОГО ЗНАЧЕНИЯ**
- 1 - Памятник природы "Истоки реки Оредеж в урочище Донцо"
  - 2 - Памятник природы "Музей-усадьба Н.К.Рериха"

**ЭКСПЛИКАЦИЯ**

Шифр	Наименование участков лесничеств	Площадь, га
Волосовский район		
1	Бегунское	13 025
2	Верестское	28 693
3	Волновское	10 658
4	Волосовское	12 725
5	Врудское	14 983
6	Изварское	21 934
7	Каськовское	6 877
8	Клопицкое	15 476
9	Молосковицкое	13 119
10	Редкинское	19 840
11	Хотнежское	18 149
<b>Всего:</b>		<b>175 479</b>



**УСЛОВНЫЕ ОБОЗНАЧЕНИЯ**

- ГРАНИЦЫ**
- РАЙОНОВ
  - УЧАСТКОВЫХ ЛЕСНИЧЕСТВ
  - ПРОЧИХ ЗЕМЕЛЬ
  - КВАРТАЛЬНЫХ ПРОСЕК
  - КВАРТАЛЬНЫХ ПРОСЕК КАСЬКОВСКОГО, ВОЛНОВСКОГО И ВОЛОСОВСКОГО УЧ. ЛЕСНИЧЕСТВ
  - КВАРТАЛЬНЫХ ПРОСЕК ПО ЕСТЕСТВЕННЫМ РУБЕЖАМ
  - КВАРТАЛЬНЫХ ПРОСЕК ПО ЕСТЕСТВЕННЫМ РУБЕЖАМ КАСЬКОВСКОГО, ВОЛНОВСКОГО И ВОЛОСОВСКОГО УЧ. ЛЕСНИЧЕСТВ
- ЛЕСОХОЗЯЙСТВЕННЫЕ ОБЪЕКТЫ**
- 5 НОМЕРА УЧАСТКОВЫХ ЛЕСНИЧЕСТВ
  - 29 НОМЕРА КВАРТАЛОВ
  - 26 НОМЕРА КВАРТАЛОВ КАСЬКОВСКОГО, ВОЛОСОВСКОГО И ВОЛНОВСКОГО УЧ. ЛЕСНИЧЕСТВ
- ДОРОГИ**
- ЖЕЛЕЗНЫЕ
  - УЖД
  - АВТОМОБИЛЬНЫЕ
- ПРОЧИЕ ОБОЗНАЧЕНИЯ**
- РЕКИ, ОЗЕРА
  - НАСЕЛЕННЫЕ ПУНКТЫ

