

«УТВЕРЖДАЮ»



Генеральный директор ООО «Инрост»

/ Поляков Е.С./

(м.п. (подпись))

«15» апреля 2024 г.

**ПРОЕКТ  
УХОДА ЗА ЛЕСАМИ**

Наименование вида (видов) мероприятий по уходу за лесами проходная рубка

Арендатор лесного участка ООО «Инрост»

Договор аренды лесного участка № 2-2008-12-25-3 от 05.12.2008 года

Лесничество Рошинское

Участковое лесничество Черкасовское

№ квартала 75 № выдела 10,11

Вид целевого назначения лесов защитные леса

Категория защитных лесов запретные полосы лесов, расположенные вдоль водных объектов

Площадь участка, 3.5 га

1. Этапы и сроки проведения работ, учета и оценки их результатов

Планируемое время проведение ухода за лесами 2024 г.

2. Характеристика лесорастительных условий лесного участка (в том числе рельефа, гидрологических условий, почвы)

брусничный (БР), тип условий местопроизрастания (А2), рельеф равнинный, почвы свежие среднеподзолистые на супесях

3. Исходная характеристика насаждения до проведения мероприятий по уходу за лесами и проектируемая характеристика насаждения после проведения мероприятий по уходу за лесами

Выдел №	Площадь, га	Состав древостоя	Возраст, лет	Высота, м	Диаметр, м	Запас, куб.м/га	Полнота	Подрост (состав, возраст, высота, кол-во шт./га)
Исходная характеристика								
10	2,7	10С+С+Б	60	16	14	204	0,8	10Е 30лет Н-5м, 2000 шт/га
11	0,8	8С2С	60	16	14	226	0,8	
итого	3,5							
Проектируемая характеристика								
10	2,7	10С+С+Б	60	16	14	172	0,6	10Е 30лет Н-5м, 2000 шт/га
11	0,8	8С2С	60	16	14	192	0,6	
итого	3,5							

4. Основные характеристики мероприятия по уходу за лесами (интенсивность рубки (в т.ч. в % от исходного запаса), минимальная сомкнутость крон, сумма площадей сечений, объем вырубаемой древесины):

Интенсивность рубки ухода: слабая, -15%

Метод рубки ухода: относительно равномерная рубка деревьев по всей площади. Основной целью рубок ухода за лесом является омоложение, возобновление количества лесов, улучшение качества выращиваемых ценных пород деревьев. Благодаря этому методу ухода за лесом, формируется высококачественный древостой, создавая необходимый запас древесины для разных отраслей народного хозяйства.

Проходные рубки проводят в фазе образования ярусов леса. Второй ярус образовывается сопутствующими растениями, которые с возрастом теряют энергию роста и уступают в высоте основной породе. Для хорошего прироста деревьев главных пород необходимо равномерное освещение и простор вокруг ствола. Удаляя загущенные экземпляры сопутствующих пород, проходные вырубывания сопутствующих растений решают эти задачи, высвобождая место для активного развития и достижения технической спелости ценных деревьев. Этот метод ухода выполняются раз в 10-15 лет, сокращая общее количество лесных посадок на 10-15 %

Объем вырубаемой древесины – 32м<sup>3</sup>/га или 113 м<sup>3</sup> на всю площадь

5. Характеристика вырубаемой части насаждения:

- Деревья мешающие росту и формированию крон отобранных лучших и вспомогательных, деревья неудовлетворительного состояния (сухостойные, буреломные, снеголомные, отмирающие, сильно поврежденные вредными организмами)

- Деревья с неудовлетворительным качеством ствола и кроны (искривленные, сильно разросшейся, низко опущенной кроной и большим сбегом ствола, если эти деревья утратили полезные функции и их вырубка не ведет к снижению полноты насаждения ниже нормативной, снижению устойчивости насаждений).

6. Объем вырубаемой массы по породам, в т.ч. при прокладке технологических коридоров:

Всего 113 кбм, в т.ч.

Древесная порода	Объем вырубаемой массы, кбм	
	Всего, кбм	При прокладке технологических коридоров, кбм
С	105	72
Б	8	2
Итого	113	84

7. Распределение вырубаемой ликвидной части древостоя на деловую и дровяную по породам:

Всего 102 кбм ликвидной древесины, в т.ч.

Древесная порода	Вырубаемый объем (ликвидный), кбм		
	Деловая древесина, кбм	Дровяная древесина, кбм	Всего, кбм
С	97	3	100
Б	2		2
Итого	99	3	102

8. Описание технологий выполнения работ с указанием выполняемых технологических операций, последовательности их выполнения по элементам лесосеки (технологические полосы, волокна, технологические (погрузочные) пункты):

Подготовительные работы – разработка зон безопасности, рубка магистральных и пасечных волоков, под штабельных мест, уборка опасных деревьев и высоких пней производится в начале разработки делянки.

Валка леса- Харвестер(с пасеки валка деревьев с б/п и валочной вилкой вершиной к волоку )

Обрубка сучьев – Харвестером на волоке (с б/п на месте валки недостающие деревья)

Раскряжевка - Харвестер

Вывозка, сортировка , штабелевка на верхний склад - Форвардер

Погрузка и вывозка сортиментов – КаМАЗ с манипулятором

Способ очистки лесосеки – вручную, одновременно по завершению заготовки древесины, с укладкой на волоках и валы на пасеках, порубочные остатки длиной не более 2 м

Лесоводственные требования:

Правила ухода за лесами ( Приказ МПР № 534 от 30.07.2020 г. )

Правила заготовки древесины ( Приказ МПР № 993 от 01.12.2020 г. )

Правила пожарной безопасности ( Приказ МПР № 417 от 30.06.2007 г. )

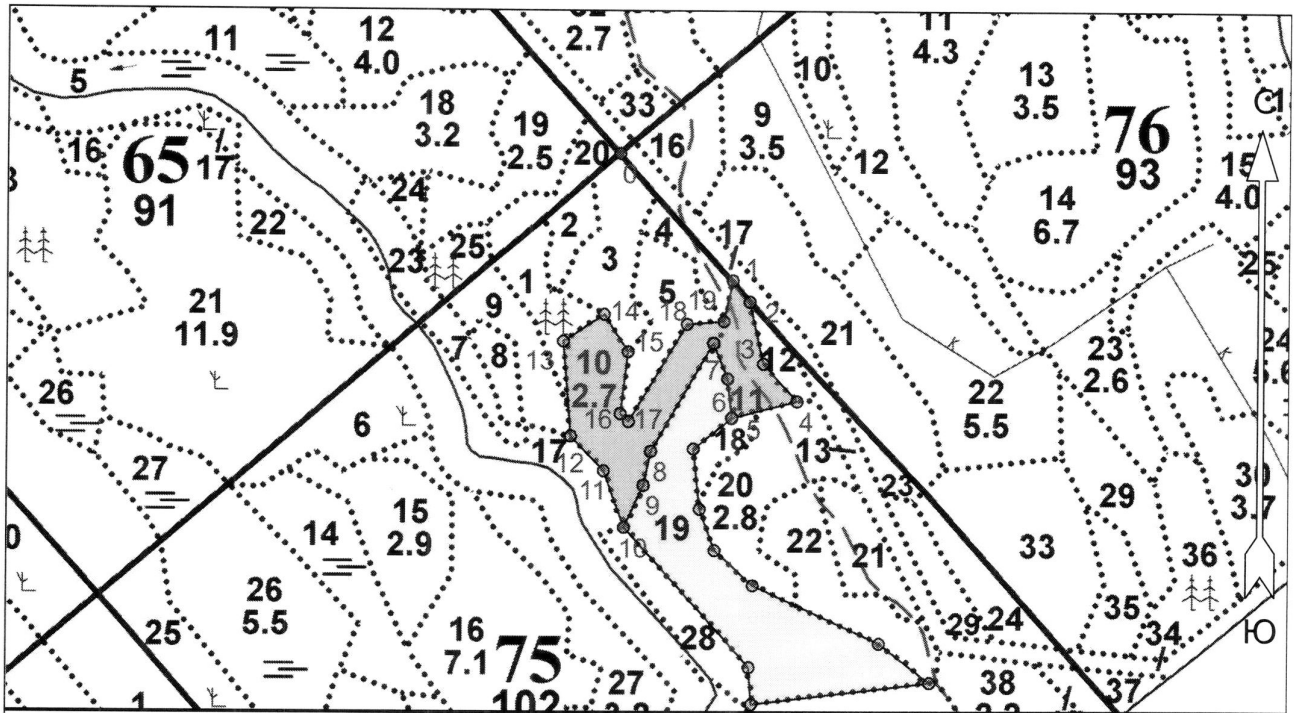
Составил (арендатор): инж. Бобонов У. « 15.04.24г.  
(должность) (Ф.И.О.) (подпись) (дата)

Неотъемлемой частью настоящего Проекта является чертеж лесного участка (Приложение 1 к Проекту)

**Чертеж лесного участка**

Ленинградская обл., Выборгский р-н  
(наименование субъекта Российской Федерации, наименование муниципального района)

Лесничество *Роцинское*  
Участковое лесничество *Черкасовское*  
Номер(а) лесного квартала 75  
Номер(а) лесотаксационного выдела 10,11  
Площадь 3.5  
Масштаб 1 : 10000



Условные обозначения

Эксплуатационный участок		Неэксплуатационный участок	
--------------------------	--	----------------------------	--

Экспликация объекта			Номера точек	Румбы линий	Длина, м
Порядковый номер характерной (поворотной) точки	Географические координаты				
	Широта	Долгота	Привязка		
			0 - 1	ЮВ 42°.00'	237
<b>Лесосека</b>					
1	60° 39' 26.90453"	29° 02' 49.95832"	1 - 2	ЮВ 39°.00'	39
2	60° 39' 25.93345"	29° 02' 51.55684"	2 - 3	ЮВ 12°.30'	88
3	60° 39' 23.14551"	29° 02' 52.83566"	3 - 4	ЮВ 42°.00'	71
4	60° 39' 21.45396"	29° 02' 55.96877"	4 - 5	ЮЗ 76°.00'	95
5	60° 39' 20.70215"	29° 02' 49.89438"	5 - 6	СЗ 6°.00'	55
6	60° 39' 22.47024"	29° 02' 49.49994"	6 - 7	СЗ 22°.00'	54
7	60° 39' 24.08116"	29° 02' 48.18466"	7 - 8	ЮЗ 30°.00'	174
8	60° 39' 19.20814"	29° 02' 42.43029"	8 - 9	ЮЗ 12°.00'	48
9	60° 39' 17.67777"	29° 02' 41.77265"	9 - 10	ЮЗ 25°.00'	64

\* - Геодезические координаты получены при помощи \_\_\_\_\_ (указывается наименование и марка прибора, с помощью которого определены геодезические координаты) в системе координат МСК-47 Ленинградской области - зона I

Составил (арендатор): инженер  
лесопользования  
(должность)

Бобаноров У.  
(Ф.И.О.)

(подпись)

15 апреля 2024  
г.  
(дата)

10	60° 39' 15.78411"	29° 02' 39.98353"	10 - 11	СЗ 20°.30'	84
11	60° 39' 18.32144"	29° 02' 38.06530"	11 - 12	СЗ 44°.00'	67
12	60° 39' 19.88770"	29° 02' 34.99614"	12 - 13	СЗ 4°.30'	132
13	60° 39' 24.14792"	29° 02' 34.29279"	13 - 14	СВ 56°.30'	68
14	60° 39' 25.36960"	29° 02' 38.06530"	14 - 15	ЮВ 33°.00'	62
15	60° 39' 23.67804"	29° 02' 40.30324"	15 - 16	ЮЗ 7°.00'	87
16	60° 39' 20.89010"	29° 02' 39.59989"	16 - 17	ЮВ 47°.30'	16
17	60° 39' 20.54553"	29° 02' 40.36718"	17 - 18	СВ 31°.00'	158
18	60° 39' 24.93105"	29° 02' 45.73822"	18 - 19	СВ 85°.30'	52
19	60° 39' 25.05635"	29° 02' 49.12709"	19 - 1	СВ 12°.30'	58

Составил (арендатор):

инженер  
лесопользования  
(должность)

Бобоноров У.  
(Ф.И.О.)



(подпись)

15 апреля 2024  
г.  
(дата)