

Проект лесовосстановления на лесном участке № 3 / 2023 год

Лесовосстановление: искусственное (естественное, искусственное, комбинированное)

Субъект Российской Федерации: Ленинградская область

Лесной район: Балтийско-Белозерский таежный район

Характеристика местоположения лесного участка:

Лесничество: Волосовское

Участковое лесничество: Верестское

Урочище:

№ Квартала: 31

№ Выдела: 6

Площадь лесного участка, га: 6,7

(исходные данные для проекта лесовосстановления: материалы обследования лесного участка при выборе способа лесовосстановления, план лесного участка, масштаб 1:10 000 прилагаются к проекту лесовосстановления)

Характеристика лесорастительных условий лесного участка:

Рельеф участка (уклон): равнинный

Гидрологические условия (увлажнение): свежие почвы ЧС В2

Почва: среднеподзолистые суглинки

Характеристика площадей лесного участка:

вырубка 2022 года

(вырубки, гари, прогалины, иные не занятые лесными насаждениями или предназначенные для лесовосстановления земли)

Характеристика вырубки:

Количество пней, тыс. штук/га: 0,48

Характер и размещение оставленных деревьев и кустарников (куртины, полосы, групповое, равномерное): нет

Степень задернения почвы (слабая, средняя, сильная): слабая

Степень минерализации почвы (% от площади лесного участка): 0%

Состояние очистки от порубочных остатков и валежника (захламленность, м3): отсутствует (до 5 м.куб/га)

а) отсутствует (до 5 м3/га); б) слабая (5-20 м3/га); в) средняя (20-50 м3/га); г) сильная (более 50 м3/га).

Категория доступности для техники: доступная

а) доступная;

б) требуется узкополосная расчистка без корчевки пней;

в) требуется узкополосная расчистка;

г) требуется широкополосная расчистка с корчевкой пней.

Характеристика имеющихся подроста и молодняка лесных древесных пород:

Нет подроста и молодняка

Проектируемый способ лесовосстановления:

искусственное лесовосстановление

(естественное лесовосстановление, искусственное лесовосстановление, комбинированное лесовосстановление (посев, посадка))

Обоснование проектируемого способа лесовосстановления основных лесных древесных пород восстанавливаемых лесов с учетом особенностей производства работ в различных категориях защитных лесов и особо защитных участках лесов (для лесных участков, предназначенных для проведения лесовосстановления, на которых лесовосстановительные мероприятия осуществляются лицами, указанными в подпункте "а" пункта 6 Правил, государственными (муниципальными) учреждениями, указанными в подпункте "б" пункта 6 Правил)

отсутствие предварительного возобновления жизнеспособным подростом и молодняками ценных древесных пород

Сроки и технологии (методы) выполнения работ по лесовосстановлению (для лесных участков, предназначенных для проведения лесовосстановления, на которых лесовосстановительные мероприятия осуществляются лицами, указанными в подпункте "а" пункта 6 Правил, государственными (муниципальными) учреждениями, указанными в подпункте "б" пункта 6 Правил)

весна 2024 года. Обработка почвы в бесснежный период 2023 года экскаватор Вольво - микроповышение 600 штук на 1 га площадками 1 м на 2 м высота площадок 0,2-0,3 м. посадка сеянцев под меч Колесова- 5-6 штук на площадке

Сроки и технологии (методы) выполнения работ по агротехническим уходам (для лесных участков, предназначенных для проведения лесовосстановления, на которых лесовосстановительные мероприятия осуществляются лицами, указанными в подпункте "а" пункта 6 Правил, государственными (муниципальными) учреждениями, указанными в подпункте "б" пункта 6 Правил)

2024 год- однократно-ручная оправка растений от завала травой и почвой

2025 год- однократно- уничтожение травянистой и древесной растительности в рядах культур
дополнение лесных культур - при необходимости

Сроки и технологии (методы) выполнения работ по лесоводственным уходам (для лесных участков, предназначенных для проведения лесовосстановления, на которых лесовосстановительные мероприятия осуществляются лицами, указанными в подпункте "а" пункта 6 Правил, государственными (муниципальными) учреждениями, указанными в подпункте "б" пункта 6 Правил)

2026, 2027 годы- однократно- уничтожение нежелательной древесно- кустарниковой растительности механизированными средствами

Требования к используемому для лесовосстановления посадочному (посевному) материалу:

Порода: ель европейская

Вид посадочного материала (сеянцы, саженцы с открытой (закрытой) корневой системой, селекционная категория происхождения семян, лесосеменной район): Сеянцы с открытой корневой системой первого класса качества

Возраст, лет: 3

Высота, см: 12,0

Диаметр корневой шейки, мм: 2,0 мм.

Характеристика посевного материала:

Требования к молоднякам, площади которых подлежат отнесению к землям, на которых расположены леса, для признания работ по лесовосстановлению законченными (для лесных участков, предназначенных для проведения лесовосстановления, на которых лесовосстановительные мероприятия осуществляются лицами, указанными в подпункте "а" пункта 6 Правил, государственными (муниципальными) учреждениями, указанными в подпункте "б" пункта 6 Правил):

Порода: ель европейская

Возраст, лет: 9

Количество деревьев основных лесных древесных пород, тыс. штук/га: 1,7

Средняя высота, м: 0,7

Объем работ по лесовосстановлению (площадь лесовосстановления, га) (для лесных участков, предназначенных для проведения лесовосстановления, на которых лесовосстановительные мероприятия осуществляются лицами, указанными в подпункте "а" пункта 6 Правил, государственными (муниципальными) учреждениями, указанными в подпункте "б" пункта 6 Правил)

6,7

Проектируемый объем работ по лесовосстановлению (для лесных участков, предназначенных для проведения лесовосстановления, на которых лесовосстановительные мероприятия осуществляются лицами, указанными в подпункте "а" пункта 6 Правил, государственными (муниципальными) учреждениями, указанными в подпункте "б" пункта 6 Правил):

площадь лесовосстановления, га: 6,7

количество жизнеспособных растений основных лесных древесных пород, тыс.штук /га: 3

количество жизнеспособных растений основных лесных древесных пород на всей площади, тыс. штук: 20,1

Исполнитель работ по лесовосстановлению:

ДОКУМЕНТ ПОДПИСАН
ЭЛЕКТРОННОЙ ПОДПИСЬЮ

Сертификат: 02 46 93 7B 00 C2 B0 FD A2 47 F3 76 E9 4C F4 11 1C
Владелец: ШКИРТА МИХАИЛ ЮРЬЕВИЧ, ЗАО
Действителен: с 22.11.2023 по 22.02.2025

Генеральный директор

Шкирта Михаил Юрьевич

Должность (При наличии)

Подпись

(Фамилия, имя, отчество -
последнее при наличии)

28.09.2023

Число, месяц, год

АКТ
ОБСЛЕДОВАНИЯ УЧАСТКА ПРИ ВЫБОРЕ СПОСОБА И ТЕХНОЛОГИИ
ЛЕСОВОССТАНОВЛЕНИЯ

1. Лесничество **Волосовское**
2. Участковое лесничество **Верестское**
3. Номер квартала: **31**
4. Номер выдела: **в.6- 6,7 га**
5. Арендатор, номер договора аренды **ЗАО «Стройдеталькомплект» №2-2008-12-100-3 от 11.12.2008**
6. Площадь участка, с точностью до 0,1 га- **6,7**
7. План участка (прилагается к Карточке)
8. Категория площадей участка лесовосстановления: **вырубка 2022 года-ЛД-1-2021 от 01.12.2021 г.**
вырубка, гарь, иная (год, месяц)
9. Исходный породный состав участка лесовосстановления, **-4ОсЗБЗЕ+Олч**

до вырубки, гари, гибели

10. Условия для работы техники:

- 10.1. Количество пней, шт./га: всего 480, ср. диаметр 0,28
- 10.2. Захламленность, куб.м/га – отсутствует – ло 5,0 м3/га
отсутствует - менее 5 куб.м/га, слабая - 5 - 20 куб.м/га, средняя - 20 - 50 куб.м/га, сильная > 50 куб.м/га
- 10.3. Доступность для работы техники -доступно

11. Характеристика природно-климатических и лесорастительных условий
лесного участка

- 11.1. Лесорастительная зона- таежная
- 11.2. Лесной район – Балтийско-Белозерский таежный район
- 11.3. Целевое назначение лесов – Эксплуатационные леса
- 11.4. Рельеф- равнинный
- 11.5. Почва – среднеподзолистые суглинки
тип, степень увлажнения, механический состав
- 11.6. Тип леса (тип вырубки, тип лесорастительных условий) **ЧС**
- 11.7. Степень задернения почвы - средняя
отсутствует - до 10%%, слабая - 11 - 30%%, средняя - 31 - 50%%, сильная > 50%%

12. Характеристика подроста главных (целевых) пород (перечетная ведомость прилагается):

- 12.1. Средняя высота - отсутствует м,
- 12.2. Средний возраст - лет,
- 12.3. Количество, всего: отсутствует тыс.шт./га, в том числе по породам

12.4. Категория густоты

12.5. Распределение по площади _____
редкий, средний, густой, равномерное, неравномерное, групповое

12.6. Жизнеспособность подроста _____
жизнеспособный, нежизнеспособный

13. Характеристика возобновления мягколиственных пород:

- 13.1. Порода _____,
- 13.2. Количество _____ тыс.шт./га,
- 13.3. Средняя высота _____ м

14. Источники обсеменения _____

порода, источник: одиночные (шт./га), куртины, полосы, стены леса

15. Характеристика санитарного состояния- в связи с отсутствием на восстанавливаемой площади признаков заселения вредных организмов, обследование на лесном участке не проводилось
заселенность вредными организмами, болезни леса

16. Предложения для разработки Проекта лесовосстановления:

16.1. Способ лесовосстановления – **искусственный л/к**

естественный, искусственный

16.2. Главные (целевые) породы- **ель европейская**

16.3. Срок лесовосстановления- **май 2024 г. –май 2032 г.**

начало, окончание (месяц, год)

17. Необходимость проведения предварительных и сопутствующих мероприятий:


17.1. Очистка вырубki, гари- **не требуется**

17.2. Санитарные- **не требуется**

17.3. Противопожарные- **не требуется**

17.4. Иные предложения – **не требуется**

Обследование проведено:

Исполнитель: инженер  " _____ " Карельсон Л.Э. октябрь 2023 г.
Должность подпись Ф.И.О. Дата

Согласовано:

Представитель лесничества: Лесничий Верестского
участкового лесничества:  Андреев А.В. " _____ " _____ г.
Должность подпись Ф.И.О. Дата

Представитель арендатора: Начальник ПТО:  Кресюн Д.Н. " _____ " _____ г.
Должность подпись Ф.И.О. Дата

План участка для проведения лесовосстановления

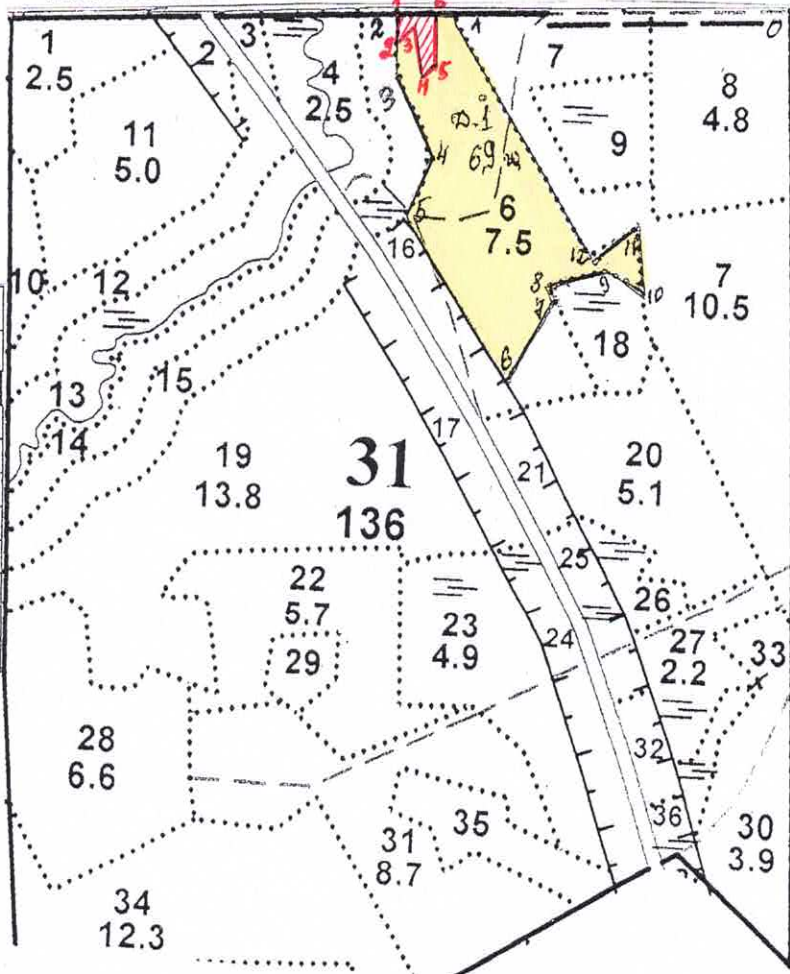
Арендатор: ЗАО «Стройдеталькомплект»
 № дог.аренды: 2-2008-12-100-3 от 11.12.2008 г.
 Лесная декларация № 1-2021 от 01.12.2021 г.

Лесничество : Волосовское
 Участковое лесничество: Верестское
 Номер(а) лесного квартала: 31
 Номер(а) лесотаксационного выдела (выделов): 6

Масштаб 1:10 000

 - Н.Э.П. - 0,2 га.

	Румб		Азимут		Промер (метры)	Уклон (град)
	град	мин	град	мин		
				0		
ЮВ	12		168		27	
СВ	30		30		34	
ЮВ	13		167		73	
СВ	51		51		29	
СЗ	5		355		60	
ЮЗ	80		260		57	
				0		



Экспликация объекта		Номер точек	Направление румбы линий	Длина, м.	Площадь общая, га	Площадь эксплуатационная, га	
Порядковый номер характерной (поворотной) точки	Геодезические координаты*						
	X	Y	0-1	Привязка ЮЗ:80	446	Номер лесосеки I	Площадь лесосеки, га
лесосека							
1	353833.531	1348433.967	1-2	ЮЗ:80	81		
2	353838.746	1348348.049	2-3	ЮВ:12	85		
3	353744.127	1348352.393	3-4	ЮВ:36	111		
4	353648.854	1348403.460	4-5	ЮЗ:15	85		
5	353564.537	1348375.131	5-6	ЮВ:42	257		
6	353358.441	1348522.497	5-7	СВ:24	123		
7	353456.613	1348583.813	7-8	СЗ:37	21		
8	353473.123	1348575.761	8-9	СВ:66	74		
9	353491.846	1348653.443	9-10	ЮВ:50	74		
10	353435.509	1348701.609	10-11	СЗ:10	109		
11	353548.740	1348698.682	11-12	ЮЗ:43	71		
12	353498.122	1348392.761	12-1	СЗ:40	383		

*Геодезические координаты системы МСК-47 зона I переведены из системы координат WGS-84 полученных при помощи навигатора Garmin GPSMAP 64