

Проект лесовосстановления на лесном участке № 73/1 / 2023 год

Лесовосстановление: искусственное (естественное, искусственное, комбинированное)

Субъект Российской Федерации: Ленинградская область

Лесной район: Балтийско-Белозерский таежный район

Характеристика местоположения лесного участка:

Лесничество: Бокситогорское

Участковое лесничество: Самойловское

Урочище:

№ Квартала: 73

№ Выдела: 1

Площадь лесного участка, га: 1,4

(исходные данные для проекта лесовосстановления: материалы обследования лесного участка при выборе способа лесовосстановления, план лесного участка, масштаб 1:10 000 прилагаются к проекту лесовосстановления)

Характеристика лесорастительных условий лесного участка:

Рельеф участка (уклон): равнинный

Гидрологические условия (увлажнение): почвы свежие, КС С2. В напочвенном покрове кислица, майник, линнея

Почва: модергумусная, подзолистая, суглинистая

Характеристика площадей лесного участка:

вырубка 2023 года

(вырубки, гари, прогалины, иные не занятые лесными насаждениями или предназначенные для лесовосстановления земли)

Характеристика вырубки:

Количество пней, тыс. штук/га: 0,6

Характер и размещение оставленных деревьев и кустарников (куртины, полосы, групповое, равномерное): равномерное

Степень задернения почвы (слабая, средняя, сильная): средняя

Степень минерализации почвы (% от площади лесного участка): 0%

Состояние очистки от порубочных остатков и валежника (захлампованность, м3): отсутствует (до 5 м.куб/га)

а) отсутствует (до 5 м3/га); б) слабая (5-20 м3/га); в) средняя (20-50 м3/га); г) сильная (более 50 м3/га).

Категория доступности для техники: доступная без расчистки и корчевки пней

а) доступная;

б) требуется узкополосная расчистка без корчевки пней;

в) требуется узкополосная расчистка;

г) требуется широкополосная расчистка с корчевкой пней.

Характеристика имеющихся подроста и молодняка лесных древесных пород:

Нет подроста и молодняка

Проектируемый способ лесовосстановления:

искусственное лесовосстановление

(естественное лесовосстановление, искусственное лесовосстановление, комбинированное лесовосстановление (посев, посадка))

Обоснование проектируемого способа лесовосстановления основных лесных древесных пород восстанавливаемых лесов с учетом особенностей производства работ в различных категориях защитных лесов и особо защитных участках лесов (для лесных участков, предназначенных для проведения лесовосстановления, на которых лесовосстановительные мероприятия осуществляются лицами, указанными в подпункте "а" пункта 6 Правил, государственными (муниципальными) учреждениями, указанными в подпункте "б" пункта 6 Правил)

Натурное обследование участка после проведения лесозаготовительных работ. Нормативная документация: Правила лесовосстановления, приказ от 29.12.2021 №1024

Сроки и технологии (методы) выполнения работ по лесовосстановлению (для лесных участков, предназначенных для проведения лесовосстановления, на которых лесовосстановительные мероприятия осуществляются лицами, указанными в подпункте "а" пункта 6 Правил, государственными (муниципальными) учреждениями, указанными в подпункте "б" пункта 6 Правил)

Осень 2023г. Частичная обработка почвы бороздами трактором ТДТ-55 в сече с плугом ПЛМЛ-001 в бесснежный период 2023 г. Борозды прямо- и криволинейное, через 2,5-4,5 м, шириной 0,6-0,7 м. Ручная посадка сеянцев под меч Колесова в дно, берму или пласт плужной борозды, в ряд или в шахматном порядке; расстояние между рядами 3,5-5,5 м, в рядах 0,4-1,0 м.

Сроки и технологии (методы) выполнения работ по агротехническим уходам (для лесных участков, предназначенных для проведения лесовосстановления, на которых лесовосстановительные мероприятия осуществляются лицами, указанными в подпункте "а" пункта 6 Правил, государственными (муниципальными) учреждениями, указанными в подпункте "б" пункта 6 Правил)

2024 год-ручная оправка растений от завала травой, 2027 год-подавление, скашивание травянистой и древесно-кустарниковой растительности. Дополнение лесных культур - по необходимости (в случае приживаемости менее 85 % от проектируемой).

Сроки и технологии (методы) выполнения работ по лесоводственным уходам (для лесных участков, предназначенных для проведения лесовосстановления, на которых лесовосстановительные мероприятия осуществляются лицами, указанными в подпункте "а" пункта 6 Правил, государственными (муниципальными) учреждениями, указанными в подпункте "б" пункта 6 Правил)

2029 год-уничтожение или предупреждение появления древесной растительности, 2031 год-уничтожение или предупреждение появления древесной растительности.

Требования к используемому для лесовосстановления посадочному (посевному) материалу:

Порода: Ель обыкновенная

Вид посадочного материала (сеянцы, саженцы с открытой (закрытой) корневой системой, селекционная категория происхождения семян, лесосеменной район): сеянцы стандартные с ОКС

Возраст, лет: от 3

Высота, см: от 12

Диаметр корневой шейки, мм: от 2 мм.

Характеристика посевного материала:

Требования к молоднякам, площади которых подлежат отнесению к землям, на которых расположены леса, для признания работ по лесовосстановлению законченными (для лесных участков, предназначенных для проведения лесовосстановления, на которых лесовосстановительные мероприятия осуществляются лицами, указанными в подпункте "а" пункта 6 Правил, государственными (муниципальными) учреждениями, указанными в подпункте "б" пункта 6 Правил):

Порода: Ель обыкновенная

Возраст, лет: 9

Количество деревьев основных лесных древесных пород, тыс. штук/га: 1,7

Средняя высота, м: 0,7

Объем работ по лесовосстановлению (площадь лесовосстановления, га) (для лесных участков, предназначенных для проведения лесовосстановления, на которых лесовосстановительные мероприятия осуществляются лицами, указанными в подпункте "а" пункта 6 Правил, государственными (муниципальными) учреждениями, указанными в подпункте "б" пункта 6 Правил)

1,4

Проектируемый объем работ по лесовосстановлению (для лесных участков, предназначенных для проведения лесовосстановления, на которых лесовосстановительные мероприятия осуществляются лицами, указанными в подпункте "а" пункта 6 Правил, государственными (муниципальными) учреждениями, указанными в подпункте "б" пункта 6 Правил):

площадь лесовосстановления, га: 1,4

количество жизнеспособных растений основных лесных древесных пород, тыс.штук /га: 3

количество жизнеспособных растений основных лесных древесных пород на всей площади,
тыс. штук: 4,2

Исполнитель работ по лесовосстановлению:

**ДОКУМЕНТ ПОДПИСАН
ЭЛЕКТРОННОЙ ПОДПИСЬЮ**

Сертификат: 01 94 DB D5 00 A3 AF 85 9E 4F C5 81 A8 59 FE 60 AC
Владелец: Киселева Диана Геннадьевна, ООО
Действителен: с 08.02.2023 по 08.05.2024

Исполняющая обязанности генерального
директора

Должность (При наличии)

Подпись

Киселева Диана Геннадьевна
(Фамилия, имя, отчество -
последнее при наличии)

03.11.2023

Число, месяц, год

АКТ
ОБСЛЕДОВАНИЯ УЧАСТКА ПРИ ВЫБОРЕ СПОСОБА И ТЕХНОЛОГИИ
ЛЕСОВОССТАНОВЛЕНИЯ

1. Лесничество: Бокситогорское
2. Участковое лесничество: Самойловское
3. Номер квартала: 73
4. Номер выдела: 1
5. Арендатор, номер договора аренды: ООО "Крона-Восток", № 22/3-2009-11 от 02.11.2009 г.
6. Площадь участка, с точностью до 0,1 га: 1,4
7. План участка (прилагается к Карточке)
8. Категория площадей участка лесовосстановления: Вырубка 2023 года. ЛД № 12-2023 от 15.06.23 г.
вырубка, гарь, иная (год, месяц)
9. Исходный породный состав участка лесовосстановления: 4Б3Ос1Осл2Е+Е
до вырубки, гари, гибели
10. Условия для работы техники:
 - 10.1. Количество пней, шт./га: всего до 600 штук, ср. диаметр 20
 - 10.2. Захламленность, куб.м/га: отсутствует - до 5,0 м³/га
отсутствует - менее 5 куб.м/га, слабая - 5 - 20 куб.м/га, средняя - 20 - 50 куб.м/га, сильная > 50 куб.м/га
 - 10.3. Доступность для работы техники: доступна без расчистки и корчевки пней
11. Характеристика природно-климатических и лесорастительных условий лесного участка
 - 11.1. Лесорастительная зона: таежная
 - 11.2. Лесной район: Балтийско-Белозерский таежный район
 - 11.3. Целевое назначение лесов: Эксплуатационные леса
 - 11.4. Рельеф: равнинный
 - 11.5. Почва: модергумусная, подзолистая, суглинистая
тип, степень увлажнения, механический состав
 - 11.6. Тип леса (тип вырубки, тип лесорастительных условий): КС С2
 - 11.7. Степень задернения почвы: средняя
отсутствует - до 10%%, слабая - 11 - 30%%, средняя - 31 - 50%%, сильная > 50%%
12. Характеристика подроста главных (целевых) пород (перечетная ведомость прилагается):
 - 12.1. Средняя высота: = м,
 - 12.2. Средний возраст: = лет.
 - 12.3. Количество, всего: = тыс.шт./га,
в том числе по породам: Ель = тыс.шт./га,
 - 12.4. Категория густоты: =
 - 12.5. Распределение по площади: =
редкий, средний, густой, равномерное, неравномерное, групповое
 - 12.6. Жизнеспособность подроста: =
жизнеспособный, нежизнеспособный
13. Характеристика возобновления мягколиственных пород:
 - 13.1. Порода: =
 - 13.2. Количество: = тыс.шт/га
 - 13.3. Средняя высота: = м
14. Источники обсеменения: стена леса (с юго-западной стороны-5Ос2Б3Е+С)
порода, источник: одиночные (шт./га), куртины, полосы, стены леса
15. Характеристика санитарного состояния: при отводе участка под сплошную рубку спелых и перестойных лесных насаждений признаки заселения вредных организмов не обнаружены.
в связи с чем обследование на лесном участке не проводилось
заселенность вредными организмами, болезни леса

16. Предложения для разработки Проекта лесовосстановления:

16.1. Способ лесовосстановления: искусственный
естественный, искусственный

16.2. Главные (целевые) породы: Ель обыкновенная

16.3. Срок лесовосстановления: 2024г. - 2032г.
начало, окончание (месяц, год)

17. Необходимость проведения предварительных и сопутствующих мероприятий:

17.1. Очистка вырубки, гари: не требуется

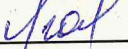
17.2. Санитарные: не требуются

17.3. Противопожарные: проводятся по необходимости

17.4. Иные предложения: провести подготовку почвы под посадку лесных культур до начала 2024 года.

Обследование проведено:

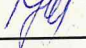
Исполнитель(и):

Инженер ПТО ООО "Крона-Восток"		Леонтьева Ю.С.	
<i>Должность</i>	<i>Подпись</i>	<i>Ф.И.О.</i>	<i>Дата</i>

Согласовано:

Представитель лесничества:

Лесничий уч. Самойловского уч.л-ва		Марусев С.А.	
<i>Должность</i>	<i>Подпись</i>	<i>Ф.И.О.</i>	<i>Дата</i>

Инженер по ЛВС Бокситогорского л-ва		Захарова Н.В.	
<i>Должность</i>	<i>Подпись</i>	<i>Ф.И.О.</i>	<i>Дата</i>

Представитель арендатора:

И.о. нач. ПТО ООО "Крона-Восток"		Устименко И.Н.	
<i>Должность</i>	<i>Подпись</i>	<i>Ф.И.О.</i>	<i>Дата</i>

ПЕРЕЧЕТНАЯ ВЕДОМОСТЬ
ЖИЗНЕСПОСОБНОГО ПОДРОСТА ПРИ ОБСЛЕДОВАНИИ
УЧАСТКА № ___ / ___ ГОД ЛЕСОВОССТАНОВЛЕНИЯ

Лесничество: Бокситогорское
 Участковое лесничество: Самойловское
 Квартал № 73
 Выдел №: 1

Номер пробной площади	Порода	Распределение подроста по высоте, шт.				Средняя высота, м	Средний возраст, лет
		Мелкий (до 0,5 м)	Средний (0,51 - 1,5 м)	Крупный (свыше 1,5 м)	Итого		
1	2	3	4	5	6	7	8
Всего по участку подроста мягколиственных пород, тыс. шт.		-	-	-	-	-	-
Всего по участку подроста главных (целевых) пород, тыс. шт.		0	0	0	0,000		
Коэффициент перевода		0,5	0,8	1			
С учетом коэффициента		0,000	0,000	0,000	0,000		
Итого в пересчете на крупный, подроста главных (целевых) пород, тыс. штук		0,000	0,000	0,000	0,000		

Исполнитель(и):

Инженер ПТО ООО "Крона-Восток"

Леонтьева Ю.С.

Должность

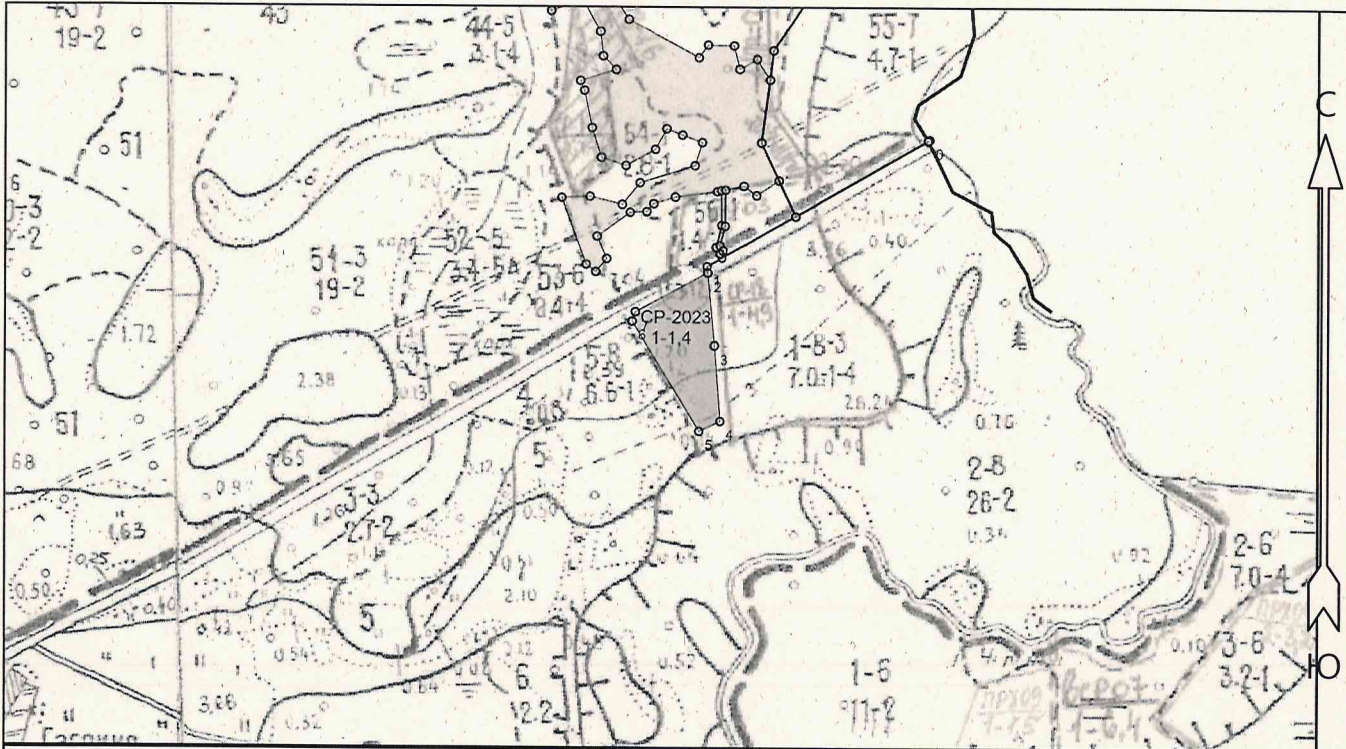
Подпись

Ф.И.О.

Дата

План участка для проведения лесовосстановления

Лесная декларация: № 12-2023 от 15.06.2023г.
 Арендатор лесного участка: ООО "Крона-Восток"
 Площадь участка: 1.4 га
 Лесничество (лесопарк): Бокситогорское
 Участковое лесничество: Самойловское
 Номер(а) лесного квартала: 73
 Номер(а) лесотаксационного выдела: 1
 Масштаб: 1 : 10000



Условные обозначения

Эксплуатационный участок		Неэксплуатационный участок	
Ручьи, водоемы.		Лесовозный проезд	

Экспликация участка

Номера точек	Географические координаты		Румбы линий	Длина, м		
	Широта	Долгота				
Привязка						
0	59° 11' 16.7"	34° 06' 12.9"	0 - 1 ЮЗ 47° 30'	340		
1	59° 11' 11.3"	34° 05' 54.2"	1 - 2 ЮВ 19° 30'	8		
Объект						
Категория земель	Площадь участка, га	Номера точек	Географические координаты		Румбы линий	Длина, м
			Широта	Долгота		
Основной полигон	1.4	2	59° 11' 11.1"	34° 05' 54.3"	2 - 3 ЮВ 18° 30'	96
		3	59° 11' 08.0"	34° 05' 54.9"	3 - 4 ЮВ 17° 30'	100
		4	59° 11' 04.7"	34° 05' 55.4"	4 - 5 ЮЗ 52° 00'	32
		5	59° 11' 04.3"	34° 05' 53.6"	5 - 6 СЗ 44° 30'	170
		6	59° 11' 09.0"	34° 05' 48.0"	6 - 7 СВ 5° 30'	13
		7	59° 11' 09.4"	34° 05' 48.2"	7 - 2 СВ 48° 30'	109

