

Проект лесовосстановления на лесном участке № 22-8-2024 / 2023 год

Лесовосстановление: искусственное (естественное, искусственное, комбинированное)

Субъект Российской Федерации: Ленинградская область

Лесной район: Балтийско-Белозерский таежный район

Характеристика местоположения лесного участка:

Лесничество: Бокситогорское

Участковое лесничество: Раменское

Урочище:

№ Квартала: 28

№ Выдела: 11,16

Площадь лесного участка, га: 4,5

(исходные данные для проекта лесовосстановления: материалы обследования лесного участка при выборе способа лесовосстановления, план лесного участка, масштаб 1:10 000 прилагаются к проекту лесовосстановления)

Характеристика лесорастительных условий лесного участка:

Рельеф участка (уклон): равнинный

Гидрологические условия (увлажнение): низкий уровень грунтовых вод

Почва: влажные грубогумусные

Характеристика площадей лесного участка:

вырубка 2022 года

(вырубки, гари, прогалины, иные не занятые лесными насаждениями или предназначенные для лесовосстановления земли)

Характеристика вырубки:

Количество пней, тыс. штук/га: 0,6

Характер и размещение оставленных деревьев и кустарников (куртины, полосы, групповое, равномерное): куртины

Степень задернения почвы (слабая, средняя, сильная): средняя

Степень минерализации почвы (% от площади лесного участка): 0%

Состояние очистки от порубочных остатков и валежника (захламленность, м³): отсутствует (до 5 м.куб/га)

а) отсутствует (до 5 м³/га); б) слабая (5-20 м³/га); в) средняя (20-50 м³/га); г) сильная (более 50 м³/га).

Категория доступности для техники: доступная

а) доступная;

б) требуется узкополосная расчистка без корчевки пней;

в) требуется узкополосная расчистка;

г) требуется широкополосная расчистка с корчевкой пней.

Характеристика имеющихся подроста и молодняка лесных древесных пород:

Нет подроста и молодняка

Проектируемый способ лесовосстановления:

искусственное лесовосстановление

(естественное лесовосстановление, искусственное лесовосстановление, комбинированное лесовосстановление (посев, посадка))

Обоснование проектируемого способа лесовосстановления основных лесных древесных пород восстанавливаемых лесов с учетом особенностей производства работ в различных категориях защитных лесов и особо защитных участках лесов (для лесных участков, предназначенных для проведения лесовосстановления, на которых лесовосстановительные мероприятия осуществляются лицами, указанными в подпункте "а" пункта 6 Правил, государственными (муниципальными) учреждениями, указанными в подпункте "б" пункта 6 Правил)

в.11-КС С2, в.16-ЧВ В3, недостаточно дренированные равнины с ослабленным стоком и застойным переувлажнением (черника, брусника, майник)

Сроки и технологии (методы) выполнения работ по лесовосстановлению (для лесных участков, предназначенных для проведения лесовосстановления, на которых лесовосстановительные мероприятия осуществляются лицами, указанными в подпункте "а" пункта 6 Правил, государственными (муниципальными) учреждениями, указанными в подпункте "б" пункта 6 Правил)

подготовка почвы 2023 года, механизированная частичная обработка почвы бороздами трактором ТЛТ-100 с плугом ПЛ-1, глубиной до 0,2 м., посадка сеянцев в 2024 году под меч Колесова в берму, в дно, в пласт борозды в шахматном порядке или в ряд (в зависимости от почвы и рельефа площади)

Сроки и технологии (методы) выполнения работ по агротехническим уходам (для лесных участков, предназначенных для проведения лесовосстановления, на которых лесовосстановительные мероприятия осуществляются лицами, указанными в подпункте "а" пункта 6 Правил, государственными (муниципальными) учреждениями, указанными в подпункте "б" пункта 6 Правил)

2024 год-ручная оправка растений от завала травой, 2027 год-подавление, скашивание травянистой и древесно-кустарниковой растительности, дополнение л/к- по необходимости

Сроки и технологии (методы) выполнения работ по лесоводственным уходам (для лесных участков, предназначенных для проведения лесовосстановления, на которых лесовосстановительные мероприятия осуществляются лицами, указанными в подпункте "а" пункта 6 Правил, государственными (муниципальными) учреждениями, указанными в подпункте "б" пункта 6 Правил)

2029 год-уничтожение или предупреждение появления древесной растительности, 2031 год-уничтожение или предупреждение появления древесной растительности

Требования к используемому для лесовосстановления посадочному (посевному) материалу:

Порода: Ель

Вид посадочного материала (сеянцы, саженцы с открытой (закрытой) корневой системой, селекционная категория происхождения семян, лесосеменной район): стандарт. сеянцы ели с ОКС

Возраст, лет: 3

Высота, см: 12

Диаметр корневой шейки, мм: 2 мм.

Характеристика посевного материала:

Требования к молоднякам, площади которых подлежат отнесению к землям, на которых расположены леса, для признания работ по лесовосстановлению законченными (для лесных участков, предназначенных для проведения лесовосстановления, на которых лесовосстановительные мероприятия осуществляются лицами, указанными в подпункте "а" пункта 6 Правил, государственными (муниципальными) учреждениями, указанными в подпункте "б" пункта 6 Правил):

Порода: Ель

Возраст, лет: 10

Количество деревьев основных лесных древесных пород, тыс. штук/га: 2,0

Средняя высота, м: 0,7

Объем работ по лесовосстановлению (площадь лесовосстановления, га) (для лесных участков, предназначенных для проведения лесовосстановления, на которых лесовосстановительные мероприятия осуществляются лицами, указанными в подпункте "а" пункта 6 Правил, государственными (муниципальными) учреждениями, указанными в подпункте "б" пункта 6 Правил)

4,5

Проектируемый объем работ по лесовосстановлению (для лесных участков, предназначенных для проведения лесовосстановления, на которых лесовосстановительные мероприятия осуществляются лицами, указанными в подпункте "а" пункта 6 Правил, государственными (муниципальными) учреждениями, указанными в подпункте "б" пункта 6 Правил):

площадь лесовосстановления, га: 4,5

количество жизнеспособных растений основных лесных древесных пород, тыс.штук /га: 3

количество жизнеспособных растений основных лесных древесных пород на всей площади, тыс. штук: 13,5

Исполнитель работ по лесовосстановлению:

ДОКУМЕНТ ПОДПИСАН
ЭЛЕКТРОННОЙ ПОДПИСЬЮ

Сертификат: 04 76 B3 62 00 6D B0 88 83 4C 79 A9 BB A9 25 A3 F2
Владелец: Бушковский Александр Анатольевич, ООО "АСПЭК"
Действителен: с 29.08.2023 по 29.08.2024

начальник отдела лесного планирования

Александр Анатольевич
Бушковский

Должность (При наличии)

Подпись

(Фамилия, имя, отчество -
последнее при наличии)

12.11.2023

Число, месяц, год

АКТ
ОБСЛЕДОВАНИЯ УЧАСТКА
ПРИ ВЫБОРЕ СПОСОБА И ТЕХНОЛОГИИ ЛЕСОВОССТАНОВЛЕНИЯ

1. Лесничество _____ Бокситогорское
2. Участковое лесничество _____ Раменское
3. Номер квартала _____ 28
4. Номер выдела _____ в.11 (0,3 га), в.16 (4,2 га)
5. Площадь участка, с точностью до 0,1 га _____ 4,8/4,5
6. План участка (прилагается к Карточке)
7. Категория площади: лесовосстановления сплошная вырубка 2022 г., компак. недоруб-0,3 га., оставление 3 куртины старовозрастной осины в кол-ве 90 шт., 1 куртины старовозрастной ольхи в кол-ве 30 шт., оставление единичных старовозрастных деревьев-45 шт. Ос
вырубка, гарь, иная (год, месяц)
8. Наименование организации и основания возникновения обязательств Арендатор ООО «АСПЭК Лес Ефимовский», договор аренды №2-2010-01-3-3 от 25.05.10 г., дек. №10-2022 от 20.05.2022 г. (номер договора аренды лесного участка, постоянного (бессрочного) пользования, сервитута, номер лесной декларации, основания для перевода, в земли иных категорий)
9. Исходный породный состав участка лесовосстановления в.11-4Ос3Б1Олс2Е+С, в.16-4Е2С2Б2Ос
до вырубки, гари, гибели
10. Условия для работы техники: _____ доступна
- 10.1. Количество пней, шт./га: всего до 600, ср. диаметр _____ 24
- 10.2. Захламленность, м³/га _____ отсутствует- менее 5 м³/га
отсутствует - менее 5 м³ /га, слабая - 5 - 20 м³/га, средняя - 20 - 50 м³/га, сильная > 50 м³/га
- 10.3. Доступность для работы техники _____ доступна
11. Характеристика природно-климатических и лесорастительных условий лесного участка
- 11.1. Лесорастительная зона _____ таежная
- 11.2. Лесной район _____ Балтийско-Белозерский таежный район
- 11.3. Целевое назначение лесов _____ эксплуатационные леса
- 11.4. Рельеф _____ равнинный, недостаточно дренированные равнины с ослабленным стоком и застойным увлажнением
- 11.5. Почва _____ влажные грубогумусные
тип, степень увлажнения, механический состав
- 11.6. Тип леса (тип вырубки, тип лесорастительных условий) в.11-КС С2, в.16-ЧВ В3
- 11.7. Степень задернения почвы травяной; средняя степень задернения
отсутствует - до 10%, слабая - 11 - 30%, средняя - 31 - 50%, сильная > 50%
12. Характеристика подроста главных (целевых) пород:
- 12.1. Средняя высота _____ _____ м,
- 12.2. Средний возраст _____ _____ лет,
- 12.3. Количество, всего _____ _____ тыс.шт./га, в том числе по породам _____
- 12.4. Категория густоты _____
редкий, средний, густой
- 12.5. Распределение по площади _____
равномерное, неравномерное, групповое
- 12.6. Жизнеспособность подроста _____
жизнеспособный, нежизнеспособный

13. Характеристика возобновления мягколиственных пород:

13.1. Порода

13.2. Количество ___ шт./га

13.3. Средняя высота ___ м

14. Источники обсеменения стена леса

порода, источник: одиночные (шт./га), куртины, полосы, стены леса

15. Характеристика санитарного состояния при предварительном осмотре участка
присутствие признаков заселения на лесокультурной площади вредных организмов не
обнаружено

заселенность вредными организмами, болезни леса

16. Предложения для разработки Проекта лесовосстановления:

16.1. Способ лесовосстановления искусственный (лесные культуры)

естественный, искусственный (лесные культуры), комбинированный

16.2. Главные (целевые) породы Ель

16.3. Срок лесовосстановления 2024-2033 г.

начало, окончание (месяц, год)

17. Необходимость проведения предварительных и сопутствующих мероприятий:

17.1. Очистка вырубки, гари не требуется

17.2. Санитарные мероприятия не требуются

17.3. Противопожарные мероприятия прерывистая опашка по периметру, неравномерно,
шириной до 1,4 метра


17.4. Иные предложения подготовка почвы лесным плугом ПЛ-1, расстояние между
центром борозд не менее 4,5 м - 5,5м

Обследование проведено:

Исполнитель(и): Инженер ПТО  Лебедева А.А. "___" ___ г.
Должность подпись Ф.И.О. Дата

Согласовано:

Лесничий уч. Лесничества:  Мышак Я.С. "___" ___ г.
Должность подпись Ф.И.О. Дата

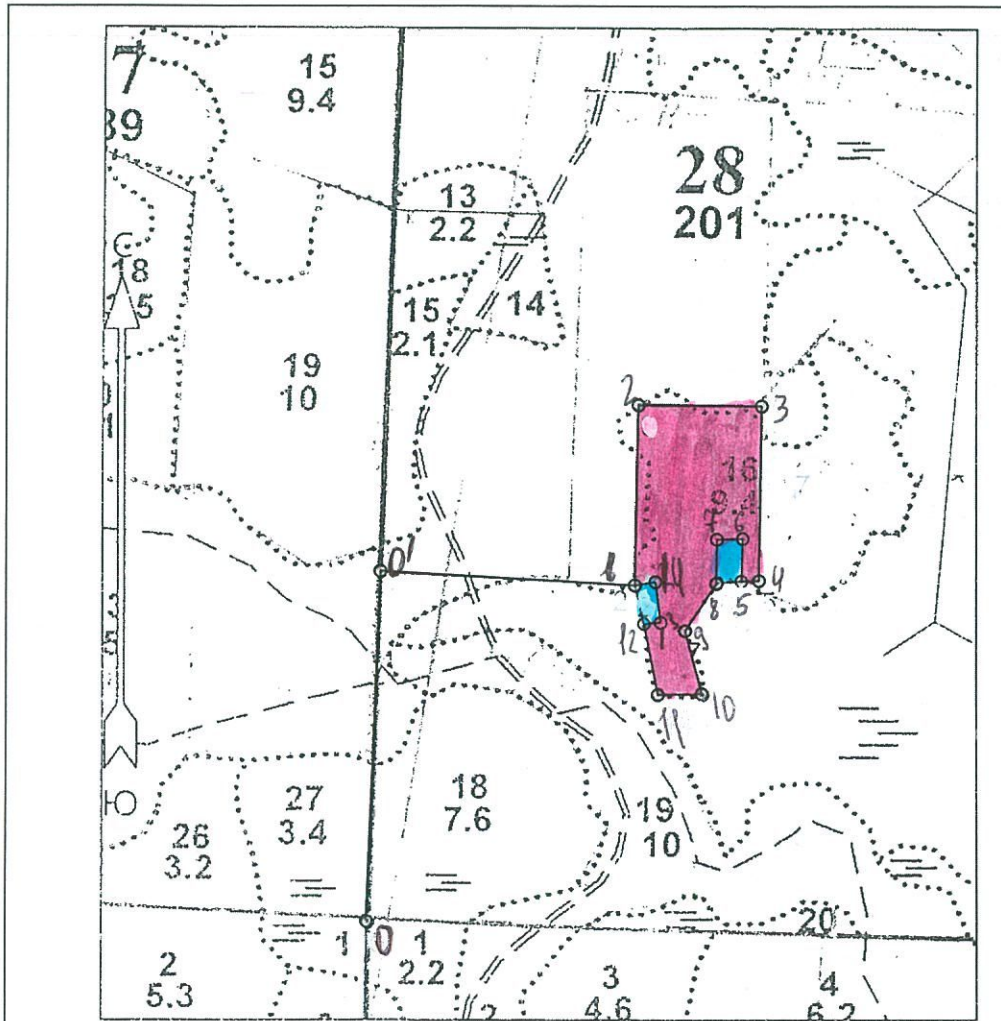
Представитель лесничества: Инженер по л/в  Захарова Н.В. "___" ___ г.
Должность подпись Ф.И.О. Дата

Представитель арендатора: Начальник ОЛП  Бушковский А.А. "___" ___ г.
Должность подпись Ф.И.О. Дата

План участка для проведения лесовосстановления

Лесничество
Участковое лесничество
Номер(а) лесного квартала
Номер(а) лесотаксационного выдела
Масштаб

Бокситогорское
Раменское
28
11,16
1 : 10000



Условные обозначения

Эксплуатационный участок



Каштан. береза

