

Первое заседание президиума
Комитета - Комитетом реформировано
лесного хозяйства Комитета по
природным ресурсам Ленинградской области

И. И. Вашира
12.04.2021

Акт
лесопатологического обследования № 008/ПР-8-24/47

лесных насаждений Приозерского (лесничество)
Ленинградской области (субъект Российской Федерации)

Способ лесопатологического обследования:

1. Визуальный

☐

2. Инструментальный

☒

Место проведения

Участковое лесничество	Урочище (дача)	Квартал	Выдел	Площадь выдела, га	Лесопатологи- ческий выдел	Площадь лесопатологи- ческого выдела, га
Сосновское	-	70	16	4,70	16.1	4,20

Лесопатологическое обследование проведено на общей площади 4,20 га.

Кадастровый номер участка:

б/н

(для участков, предоставленных в постоянное (бессрочное) пользование, аренду)

Документ о праве пользования :

договор аренды от 16.12.2008 №2-2008-12-180-3, заготовка древесины

(тип документа о праве пользования, дата, номер, вид разрешенного использования лесов)

2. Инструментальное (детальное) обследование лесных насаждений.

(раздел включается в акт в случае проведения лесопатологического обследования инструментальным способом)

2.1. Лесничество Приозерское
Участковое лесничество Сосновское
Урочище (дача) -
Квартал 70 Выдел 16 Лесопатологический выдел 16.1

Наличие ограничений или особенностей участка, влияющих на назначение СОМ:

ОЗУ: Участки вокруг сельских населенных пунктов и садовых товариществ

(отметка о наличии ООПТ, ОЗУ, водоохранной зоны, радиоактивного загрязнения лесов, угрозы возникновения очагов вредных организмов или пожарной опасности в лесах).

2.2. Фактическая таксационная характеристика лесного насаждения соответствует (не соответствует)
таксационному описанию (нужное подчеркнуть).
Причины несоответствия: выделение лесопатологического выдела, неоднородность таксационных характеристик

Ведомость насаждений с выявленными несоответствиями таксационным описаниям приведена в приложении 1 к Акту

2.3. Состояние насаждений:

с нарушенной устойчивостью (средневзвешенная категория состояния $\geq 1,51 - \leq 4,50$)

☒

с утраченной устойчивостью (средневзвешенная категория состояния $\geq 4,51$)

☐

устойчивое (средневзвешенная категория состояния $< 1,50$)

☐

2.4. Причины ослабления, повреждения, средневзвешенная категория состояния насаждения:

Короед-типограф (343), Лубоед сосновый большой (338), Губка корневая (466), Заболонник берёзовый (336),
Бурелом прошлых лет (822).

СКС=4,23

2.4.1. Заселено (отработано) стволовыми вредителями:

Вид вредителя	Порода	Встречаемость заселенных деревьев, % от запаса породы	Встречаемость отработанных деревьев, % от запаса породы	Степень заселения лесного насаждения (слабая, средняя, сильная)
1	2	3	4	5
Короед-типограф (343)	Е	1,5	77,3	-
Лубоед сосновый большой (338)	С	0	10,6	-
Заболонник берёзовый (336)	Б	0	66,7	-

2.4.2. Повреждено огнем:

Вид пожара	Порода	Состояние корневых лап		Состояние корневой шейки		Высушивание луба		Обугленность древесины более 1/3 высоты ствола	
		процент поврежденных огнем корней	процент деревьев с данным повреждением	Обугленность древесины корневой шейки по окружности (1/4;2/4;3/4;6 или 3/4)	процент деревьев с данным повреждением	по окружности (1/4;2/4;3/4;6 или 3/4)	процент деревьев с данным повреждением	по окружности ствола (менее 1/2; более 1/2)	процент деревьев с данным повреждением
1	2	3	4	5	6	7	8	9	10
на обследованных участках не обнаружено									

2.4.3. Поражено болезнями:

Болезнь / возбудитель	Порода	Встречаемость, % от запаса насаждения	Степень поражения лесного насаждения (слабая, средняя, сильная)
1	2	3	4
Губка корневая (466)	Е	13,65	слабая
Губка корневая (466)	С	3,41	слабая

2.5. Выборке подлежит 82,3 % деревьев (указывается общий % запаса деревьев, подлежащий рубке, от общего запаса насаждения), в том числе:

без признаков ослабления - %
(причины назначения) _____ - _____ ;

ослабленных - %
(причины назначения) _____ - _____ ;

сильно ослабленных 3,1 %
(причины назначения) (п.42 Приказа Минприроды России от 09.11.2020 № 912) повреждение корневой губкой _____ ;

усыхающих 2,2 %
(причины назначения) (п.42 Приказа Минприроды России от 09.11.2020 № 912) деревья хвойных пород 4-й категории состояния _____ ;

свежего сухостоя	<u>23,6</u>	%
свежего ветровала	<u>0,0</u>	%
свежего бурелома	<u>1,2</u>	%
старого сухостоя	<u>10,5</u>	%
старого ветровала	<u>0,0</u>	%
старого бурелома	<u>41,7</u>	%

2.6. Полнота лесного насаждения после уборки деревьев, подлежащих рубке, составит 0,1

Критическая полнота для данной категории лесных насаждений и преобладающей породы составляет Не лимитируется

ЗАКЛЮЧЕНИЕ к инструментальному обследованию участка

С целью предотвращения негативных процессов, снижения ущерба от их воздействия, назначено:

Участковое лесничество	Урочище (дача)	Квартал	Выдел	Площадь выдела, га	Лесопатологический выдел	Площадь лесопатологического выдела, га	Вид мероприятия	Площадь мероприятия, га	Породы	Доля выбираемой древесины по запасу, %	Рекомендуемый срок проведения мероприятия
1	2	3	4	5	6	7	8	9	10	11	12
Сосновское	-	70	16*	4,7	16.1	4,20	СРС	4,2	Е	74,4	2024-2026 год
									С	6,2	
									Б	1,7	
									О	0,0	
									О	0,0	
									О	0,0	
									О	0,0	
									О	0,0	
									О	0,0	
									О	0,0	
										82,3	

* - Согласно п. 4 статьи 119 Лесного кодекса Российской Федерации от 04.12.2006 N 200-ФЗ Сплошная санитарная рубка в насаждении разрешается "если выборочные рубки не обеспечивают замену лесных насаждений, утрачивающих свои средообразующие, водоохранные, санитарно-гигиенические, оздоровительные и иные полезные функции" Согласно п. 54 Приказа МПР РФ от 09.11.2020 № 912 "Сплошная санитарная рубка проводится в лесных насаждениях, в которых после уборки деревьев, подлежащих рубке, полнота становится ниже предельных величин, при которых обеспечивается способность древостоев выполнять целевые функции."

Ведомость временной пробной площади и абрис лесного участка прилагаются (приложение 2 и 3 к Акту).

РЕКОМЕНДАЦИИ по проведению мероприятий, не относящихся к мероприятиям по предупреждению распространения вредных организмов.
создание лесных культур

Дата проведения ЛПО 13.03.2024

Дата составления документа 01.04.2024

Исполнитель работ по проведению лесопатологического обследования:

Фамилия, имя и отчество (при наличии) Петров А.В.

Организация Филиал ФБУ "Рослесозащита" - "Центр защиты леса Ленинградской области"

Должность инженер-лесопатолог

Подпись

Телефон 8 (812) 552-73-55

Ведомость участков леса с выявленными несоответствиями таксационным описаниям

Субъект Российской Федерации	Ленинградская область	Лесничество	Приозерское
Участковое лесничество	Сосновское	Урочище (лесная дача)	-

Год проведения лесопользования	Номер квартала	Номер выдела	Площадь выдела, га	Целевое назначение лесов	Категория защитных лесов	ОЗУ	Источники данных	Номер лесопользования	Площадь лесопользования, га	Таксационная характеристика									Заложено пробных площадей				
										состав	порода	возраст, лет	средняя высота, м	средний диаметр, см	тип леса	полнота	бонитет	запас, куб м./га	количество, шт.	Общая площадь, га			
2013	70	16	4,7	защитные леса	Лесные леса: запретные полосы лесов, расположенные вдоль водных объектов	Участки вокруг сельских населенных пунктов и садовых товариществ	ТО	x	x	4,2	10Е+С	Е	90	21	24	ДЛ	0,6	3	230	3	335	3	-
1		2	3	4	5	6	7	8	9	10	11	12	13	14	15	16	17	18	19	20	21		

Условные обозначения:
ТО - таксационные описания
Ф - фактическая характеристика лесного насаждения

Исполнитель работ по проведению лесопатологического обследования:

Фамилия, имя и отчество (при наличии) _____ Подпись _____
Петров А.В.

Дата составления документа 01.04.2024

Подпись

ВЕДОМОСТЬ ПЕРЕЧЕТА ДЕРЕВЬЕВ
(для перечета круговыми реласкопическими площадками)

Порода: **Е** средневзвешенная категория состояния **4,85**

№ реласкопической площадки	Суммы площадей сечения по категориям состояния, м ²																Количество деревьев по категориям состояния, шт.		Модельные деревья	
	1		2		3		4		5		5 (а,б,в)			5 (г,д,е)			куб.м	в том числе подлежат рубке, %	Высота, м	Диаметр, см
	Н	З	Н	З	Н	З	Н	З	Н	З	Н	З	О	Н	З	О				
1	2	3	4	5	6	7	8	9	10	11	12	13	14	15	16	17	18	19	20	21
1													6		7	11	94,94	100	24	36
2													6		4	11	83,07	100	24	36
3	1		1			1		1					9			8	83,07	85,7	24	34
4																				
5																				
6																				
7																				
8																				
9																				
10																				
11																				
12																				
13																				
14																				
15																				
16																				
17																				
18																				
19																				
20																				
Среднее (куб.м/га)	3,92		3,92			3,92		3,92					83,10		43,65	118,65	261,08	249,32	-	-
Итого, % от запаса по породе	1,5		1,5			1,5		1,5					31,9		16,7	45,4	100,0	95,5	-	-

Причины назначения в рубку деревьев категорий состояния:

- 1 -
- 2 -
- 3 -
- 4 (п.42 Приказа Минприроды России от 09.11.2020 № 912) деревья хвойных пород 4-й категории состояния

Порода: **С** средневзвешенная категория состояния **2,16**

Порода:	С	среднезвешенная категория состояния														2,16					
№ реласкопической площадки	Суммы площадей сечения по категориям состояния, м ²																	Количество деревьев по категориям состояния, шт.		Модельные деревья	
	1		2		3		4		5		5 (а,б,в)			5 (г,д,е)			куб.м	в том числе подлежат рубке, %	Высота, м	Диаметр, см	
	Н	З	Н	З	Н	З	Н	З	Н	З	Н	З	О	Н	З	О					
1	2	3	4	5	6	7	8	9	10	11	12	13	14	15	16	17	18	19	20	21	
1	3		1														13,79		24	36	
2	2		2		1			1									1	24,14	42,9	25	38
3	3		2			2											1	27,58	37,5	21	30
4																					
5																					
6																					
7																					
8																					
9																					
10																					
11																					
12																					
13																					
14																					
15																					
16																					
17																					
18																					
19																					
20																					
Среднее (куб.м/га)	27,58		17,17		3,47	6,88		3,47									6,94	65,51	20,76	-	-
Итого, % от запаса по породе	42,1		26,2		5,3	10,5		5,3									10,60	100,0	31,7	-	-

Причины назначения в рубку деревьев категорий состояния:

- 1 -
- 2 (п.42 Приказа Минприроды России от 09.11.2020 № 912) повреждение корневой губкой
- 3 -
- 4 -

Порода: Б средневзвешенная категория состояния 3,67

№ реликтовой площади	Суммы площадей сечения по категориям состояния, м ²																Количество деревьев по категориям состояния, шт.		Модельные деревья	
	1		2		3		4		5		5 (а,б,в)			5 (г,д,е)			куб.м	в том числе подсежит рубка, %	Высота, м	Диаметр, см
	Н	З	Н	З	Н	З	Н	З	Н	З	Н	З	О	Н	З	О				
1	2	3	4	5	6	7	8	9	10	11	12	13	14	15	16	17	18	19	20	21
1																2	5,60	100	19	26
2	1																2,80		16	20
3																				
4																				
5																				
6																				
7																				
8																				
9																				
10																				
11																				
12																				
13																				
14																				
15																				
16																				
17																				
18																				
19																				
20																				
Среднее (куб. м/га)	2,80															5,60	8,40	5,60	-	-
Итого, % от запаса по породе	33,3															66,70	100,0	66,7	-	-

Причины назначения в рубку деревьев категорий состояния:

1	-
2	-
3	-
4	-

По насаждению

8Е2С+Б

средневзвешенная категория состояния

4,23

№ реликтовой площадки	Суммы площадей сечения по категориям состояния, м ²																Количество деревьев по категориям состояния, шт.		Модельные деревья	
	1		2		3		4		5		5 (а,б,в)			5 (г,д,е)			куб.м	в том числе подлежат рубке, %	Высота, м	Диаметр, см
	Н	З	Н	З	Н	З	Н	З	Н	З	Н	З	О	Н	З	О				
1	2	3	4	5	6	7	8	9	10	11	12	13	14	15	16	17	18	19	20	21
1	3		1										6		7	13	114,33	87,9		
2	3		2			1		1					6		4	12	110,01	84,9		
3	4		3			3		1					9			9	110,65	73,7		
4																				
5																				
6																				
7																				
8																				
9																				
10																				
11																				
12																				
13																				
14																				
15																				
16																				
17																				
18																				
19																				
20																				
Среднее (куб. м/га)	34,30		21,09		3,47	10,80		7,39					83,10		43,65	131,19	334,99	275,68	-	-
Итого, % от запаса по насаждению	10,3		6,3		1	3,2		2,2					24,8		13	39,20	100,0	82,3	-	-

Условные обозначения: Н- не заселено (не поражено, не повреждено), З- заселено стволовыми вредителями (поражено болезнями, повреждено огнем), О - отработано вредителями.

Пространственное размещение лесопатологических выделов
(включается в Акт при выделении лесопатологических
выделов, для указания пространственного расположения
поврежденных и погибших насаждений)

Номера точек	Координаты		Длина, м
0-1	60.46781903	30.21389536	918
1-2	60.46946309	30.23029213	138
2-3	60.47015918	30.22821557	24
3-4	60.47023291	30.22780964	90
4-5	60.47089912	30.22873336	28
5-6	60.47108967	30.22905146	39
6-7	60.47140657	30.22935199	16
7-8	60.47148769	30.22959891	22
8-9	60.4716287	30.22987894	56
9-10	60.47213407	30.22985452	46
10-11	60.47254394	30.22998368	27
11-12	60.47263197	30.23044966	30
12-13	60.47254521	30.23095964	48
13-14	60.4721533	30.23133832	42
14-15	60.471875	30.23081998	38
15-16	60.47155	30.23099829	36
16-17	60.471365	30.23154835	33
17-18	60.4712833	30.23212841	43
18-19	60.47161831	30.23250514	20
19-20	60.47178359	30.23235238	34
20-21	60.47176759	30.23297291	29
21-22	60.47152723	30.23275005	213
22-1	60.4698562	30.23084523	53

Исполнитель работ по проведению лесопатологического обследования:

Фамилия, имя и отчество (при наличии)

Петров А.В.

Подпись

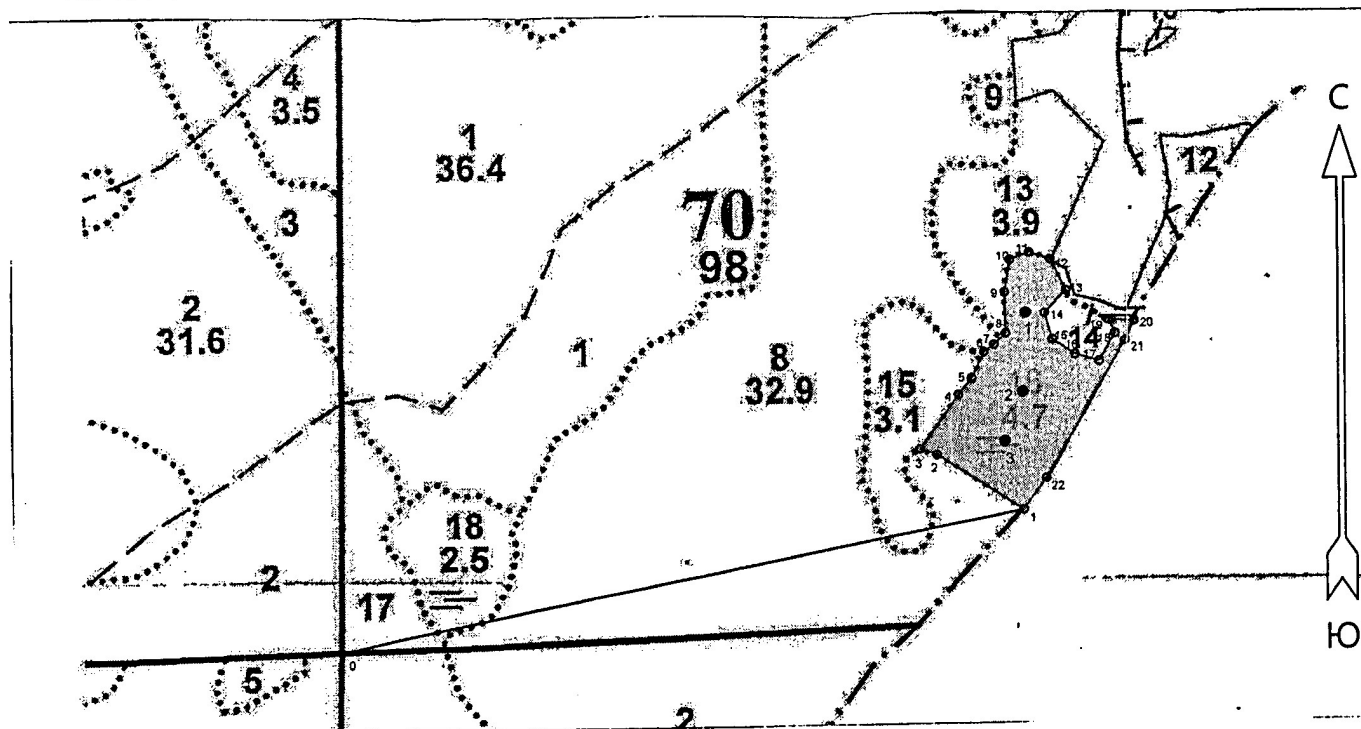


Дата составления документа

01.04.2024

Абрис участка леса
Приозерское лесничество
Сосновское участковое лесничество
кв. 70, выд. 16, лп. выд. 16.1, площадь лп. выд. 4,2 га.

Масштаб 1: 10000



Условные обозначения:

- Санитарная рубка сплошная

● - круговые площадки перечета

N квартала	N выдела	N лесопатологического выдела	Размеры ленты (круговой площадки) перечета					Координаты начала, конца и поворотных точек лент перечета/центров круговых площадок перечета	
			N ленты (площадки)	длина, м	ширина, м	радиус, м	площадь, га		
70	16	16.1	1				б/р	60.47187403	30.23032221
			2				б/р	60.4709426	30.23025134
			3				б/р	60.47034881	30.22987333