

## Проект лесовосстановления на лесном участке № 4 / 2024 год

Лесовосстановление: искусственное (естественное, искусственное, комбинированное)

Субъект Российской Федерации: Ленинградская область

Лесной район: Балтийско-Белозерский таежный район

### Характеристика местоположения лесного участка:

Лесничество: Лужское

Участковое лесничество: Осьминское

Урочище:

№ Квартала: 148

№ Выдела: 23

Площадь лесного участка, га: 4,9

(исходные данные для проекта лесовосстановления: материалы обследования лесного участка при выборе способа лесовосстановления, план лесного участка, масштаб 1:10 000 прилагаются к проекту лесовосстановления)

### Характеристика лесорастительных условий лесного участка:

Рельеф участка (уклон): дренированные равнины, пологие склоны

Гидрологические условия (увлажнение): нормальное увлажнение

Почва: модергумусные, подзолистые, суглинистые

### Характеристика площадей лесного участка:

вырубка 2021 года

(вырубки, гари, прогалины, иные не занятые лесными насаждениями или предназначенные для лесовосстановления земли)

### Характеристика вырубки:

Количество пней, тыс. штук/га: 0,5

Характер и размещение оставленных деревьев и кустарников (куртины, полосы, групповое, равномерное):

Степень задернения почвы (слабая, средняя, сильная): средняя

Степень минерализации почвы (% от площади лесного участка): 0%

Состояние очистки от порубочных остатков и валежника (захламленность, мЗ): отсутствует

а) отсутствует (до 5 мЗ/га); б) слабая (5-20 мЗ/га); в) средняя (20-50 мЗ/га); г) сильная (более 50 мЗ/га).

Категория доступности для техники: доступная

а) доступная;

б) требуется узкополосная расчистка без корчевки пней;

в) требуется узкополосная расчистка;

г) требуется широкополосная расчистка с корчевкой пней.

### Характеристика имеющихся подроста и молодняка лесных древесных пород:

состав пород:

средний возраст, лет: 0

средняя высота, м: 0

количество деревьев и кустарников, тыс. штук/га: 0

размещение их по площади лесного участка (равномерное, неравномерное, групповое):

состояние лесных насаждений и их оценка:

### Проектируемый способ лесовосстановления:

искусственное

(естественное лесовосстановление, искусственное лесовосстановление, комбинированное лесовосстановление (посев, посадка))

**Обоснование проектируемого способа лесовосстановления основных лесных древесных пород восстанавливаемых лесов с учетом особенностей производства работ в различных категориях защитных лесов и особо защитных участках лесов (для лесных участков, предназначенных для проведения лесовосстановления, на которых лесовосстановительные мероприятия осуществляются лицами, указанными в подпункте "а" пункта 6 Правил, государственными (муниципальными) учреждениями, указанными в подпункте "б" пункта 6 Правил)**

отсутствие предварительного возобновления жизнеспособным подростом и молодняком ценных древесных пород. Акт обследования участка при выборе способа и технологии лесовосстановления.

**Сроки и технологии (методы) выполнения работ по лесовосстановлению (для лесных участков, предназначенных для проведения лесовосстановления, на которых лесовосстановительные мероприятия осуществляются лицами, указанными в подпункте "а" пункта 6 Правил, государственными (муниципальными) учреждениями, указанными в подпункте "б" пункта 6 Правил)**

весна 2024 г - осень 2033 г

обработка почвы-осень 2023 года, механизированная (ЛХТ-100 в сцепке с плугом ПЛ-1), глубиной до 20 см, бороздами через 4-5 м, борозды прямолинейные, шириной 0,7 м параллельно волокам. Размещение посадочных мест: расстояние между рядами 4-5 м, в рядах 0,7-0,8 м. Схема смешения пород: Е-Е-Е

посадка сеянцев ели под меч "Колесова" - весна-осень 2024 г.

**Сроки и технологии (методы) выполнения работ по агротехническим уходам (для лесных участков, предназначенных для проведения лесовосстановления, на которых лесовосстановительные мероприятия осуществляются лицами, указанными в подпункте "а" пункта 6 Правил, государственными (муниципальными) учреждениями, указанными в подпункте "б" пункта 6 Правил)**

2024 год-1 уход, 2025 год-1 уход, 2026 год-1 уход: уничтожение травянистой и древесной растительности в рядах культур и между рядами. Дополнение лесных культур по мере необходимости в течение года после проведения инвентаризации.

**Сроки и технологии (методы) выполнения работ по лесоводственным уходам (для лесных участков, предназначенных для проведения лесовосстановления, на которых лесовосстановительные мероприятия осуществляются лицами, указанными в подпункте "а" пункта 6 Правил, государственными (муниципальными) учреждениями, указанными в подпункте "б" пункта 6 Правил)**

по мере необходимости - уничтожение нежелательной древесно-кустарниковой растительности механическим способом.

**Требования к используемому для лесовосстановления посадочному (посевному) материалу:**

Порода: ЕЛЬ

Вид посадочного материала (сеянцы, саженцы с открытой (закрытой) корневой системой, селекционная категория происхождения семян, лесосеменной район): сеянцы с открытой корневой системой

Возраст, лет: 3

Высота, см: 12

Диаметр корневой шейки, мм: 2 мм.

**Характеристика посевного материала:**

**Требования к молоднякам, площади которых подлежат отнесению к землям, на которых расположены леса, для признания работ по лесовосстановлению законченными (для лесных участков, предназначенных для проведения лесовосстановления, на которых лесовосстановительные мероприятия осуществляются лицами, указанными в подпункте "а" пункта 6 Правил, государственными (муниципальными) учреждениями, указанными в подпункте "б" пункта 6 Правил):**

Порода: Ель

Возраст, лет: 9

Количество деревьев основных лесных древесных пород, тыс. штук/га: 1,7

Средняя высота, м: 0,7

**Объем работ по лесовосстановлению (площадь лесовосстановления, га) (для лесных участков, предназначенных для проведения лесовосстановления, на которых лесовосстановительные мероприятия осуществляются лицами, указанными в подпункте "а" пункта 6 Правил, государственными (муниципальными) учреждениями, указанными в подпункте "б" пункта 6 Правил)**

4,9

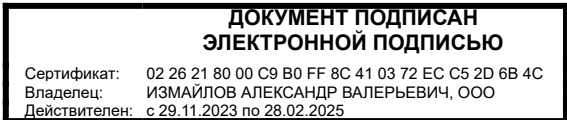
Проектируемый объем работ по лесовосстановлению (для лесных участков, предназначенных для проведения лесовосстановления, на которых лесовосстановительные мероприятия осуществляются лицами, указанными в подпункте "а" пункта 6 Правил, государственными (муниципальными) учреждениями, указанными в подпункте "б" пункта 6 Правил):

площадь лесовосстановления, га: 4,9

количество жизнеспособных растений основных лесных древесных пород, тыс.штук /га: 3

количество жизнеспособных растений основных лесных древесных пород на всей площади, тыс. штук: 14,7

Исполнитель работ по лесовосстановлению:



Генеральный директор

Должность (При наличии)

Подпись

Измайлов Александр Валерьевич  
(Фамилия, имя, отчество - последнее при наличии)

02.04.2024

Число, месяц, год

**АКТ**  
**ОБСЛЕДОВАНИЯ УЧАСТКА**  
**ПРИ ВЫБОРЕ СПОСОБА И ТЕХНОЛОГИИ ЛЕСОВОССТАНОВЛЕНИЯ**

1. Лесничество Лужское
2. Участковое лесничество Осьминское
3. Номер(а) лесного квартала 148
4. Номер(а) лесотаксационного выдела (выделов): 23
5. Площадь участка, с точностью до 0,0000 га 4.9 га
6. План лесного участка (прилагается к акту)
7. Категория площадей участка лесовосстановления вырубка 2021 г.  
(вырубка, гарь, шая (год, месяц))
8. Наименование организации и основания возникновения обязательств ООО «Лес-Лука»,

договор аренды №2-2008-12-221-3 от 16.12.2008 г., лесная декларация №8-2021 от 17.06.2021 г.

(номер договора аренды лесного участка, постоянного (бессрочного) пользования, безвозмездного пользования, сервитута,  
номер лесной декларации, основания для перевода в земли иных категорий)

9. Исходный породный состав участка лесовосстановления 4Б3Ос3Е  
(до вырубки, гари, сибели)

10. Условия для работы техники:

10.1. Количество пней 500 шт./га, средний диаметр 24 см

10.2. Захламленность, м<sup>3</sup>/га отсутствует  
(отсутствует - менее 5 м<sup>3</sup>/га, слабая - 5 - 20 м<sup>3</sup>/га, средняя - 20 - 50 м<sup>3</sup>/га, сильная > 50 м<sup>3</sup>/га)

10.3. Доступность для работы техники доступная

11. Характеристика природно-климатических и лесорастительных условий лесного участка:

11.1. Лесорастительная зона Тажаная

11.2. Лесной район Балтийско-Белозерский таежный район

11.3. Целевое назначение лесов эксплуатационные леса

11.4. Рельеф дренированные равнины, пологие склоны

11.5. Почва модергумусные подзолистые, нормальное увлажнение, суглинистые  
(тип, степень увлажнения, механический состав)

11.6. Тип леса (тип вырубки, тип лесорастительных условий) ельник кисличный Кс С2, тип  
вырубки: вейниковые-В

11.7. Степень задернения почвы средняя  
(отсутствует - до 10%%, слабая - 11-30%%, средняя - 31-50%%, сильная > 50%%)

12. Характеристика подраста главных (целевых) пород (перечетная ведомость прилагается):

12.1. Средняя высота - м

12.2. Средний возраст - лет

12.3. Количество, всего - тыс. шт./га, в том числе по породам: \_\_\_\_\_

12.4. Категория густоты -

12.5. Распределение по площади -

(редкий, средний, густой, равномерное, неравномерное, групповое)

12.6. Жизнеспособность подраста -  
(жизнеспособный, нежизнеспособный)

13. Характеристика возобновления мягколиственных пород:

13.1. Порода -

13.2. Количество -

13.3. Средняя высота -

14. Источники обсеменения \_\_\_\_\_

(порода, источник: одиночные (шт./га), куртины, полосы, стены леса)

15. Характеристика санитарного состояния в связи с отсутствием признаков заселения  
вредных организмов, обследование на лесном участке не проводилось

(заселенность вредными организмами, болезни леса)

16. Предложения для разработки Проекта лесовосстановления:

16.1. Способ лесовосстановления искусственный  
(естественный, искусственный, комбинированный)

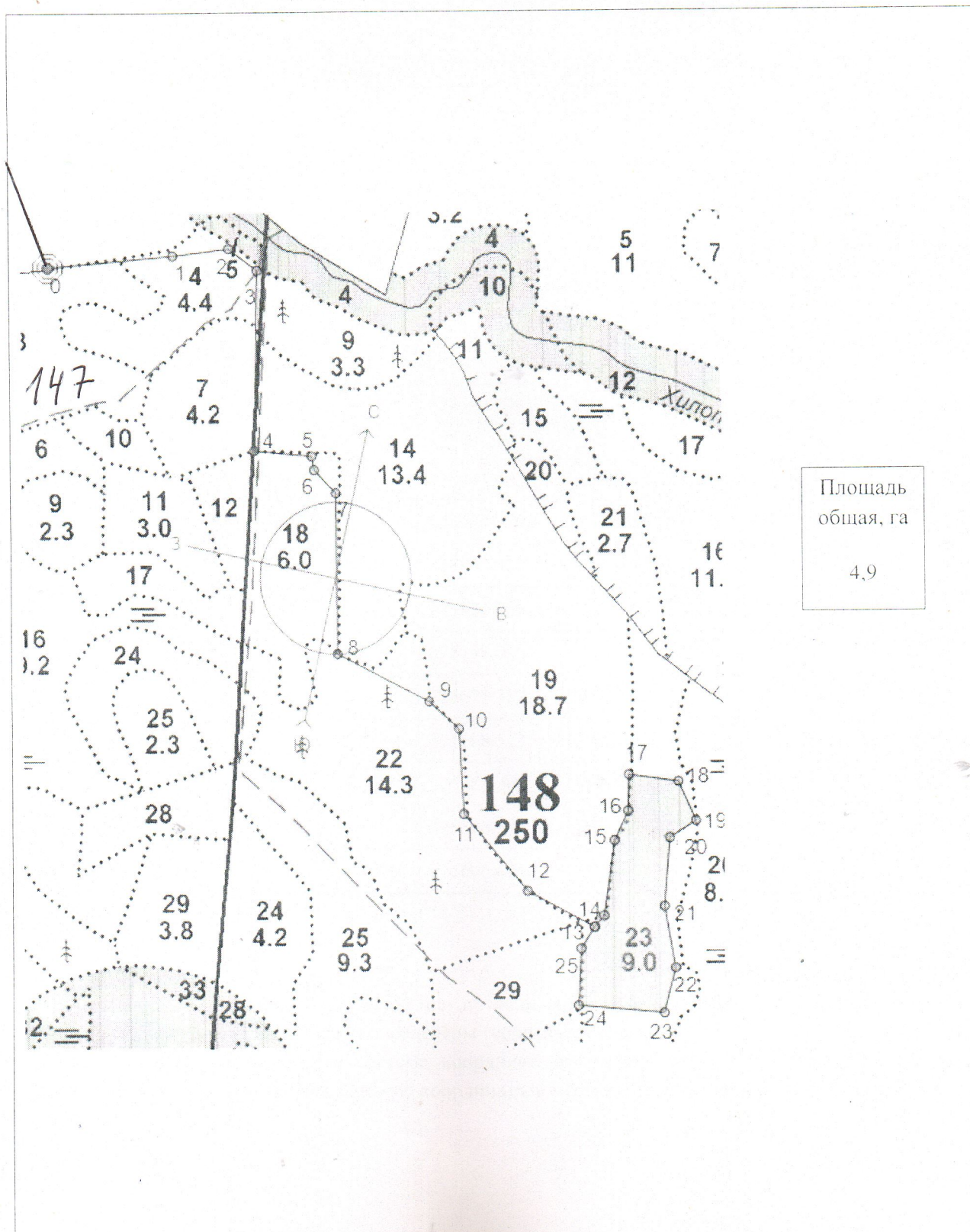
16.2. Главные (целевые) породы Ель



План участка для проведения лесовосстановления

Лесничество Лужское  
 Участковое лесничество Осьминское  
 Номер(а) лесного квартала 148  
 Номер(а) лесотаксационного выдела (выделов): 23  
 Площадь участка, с точностью до 0,0000 га 4.9 га

Масштаб 1:10 000

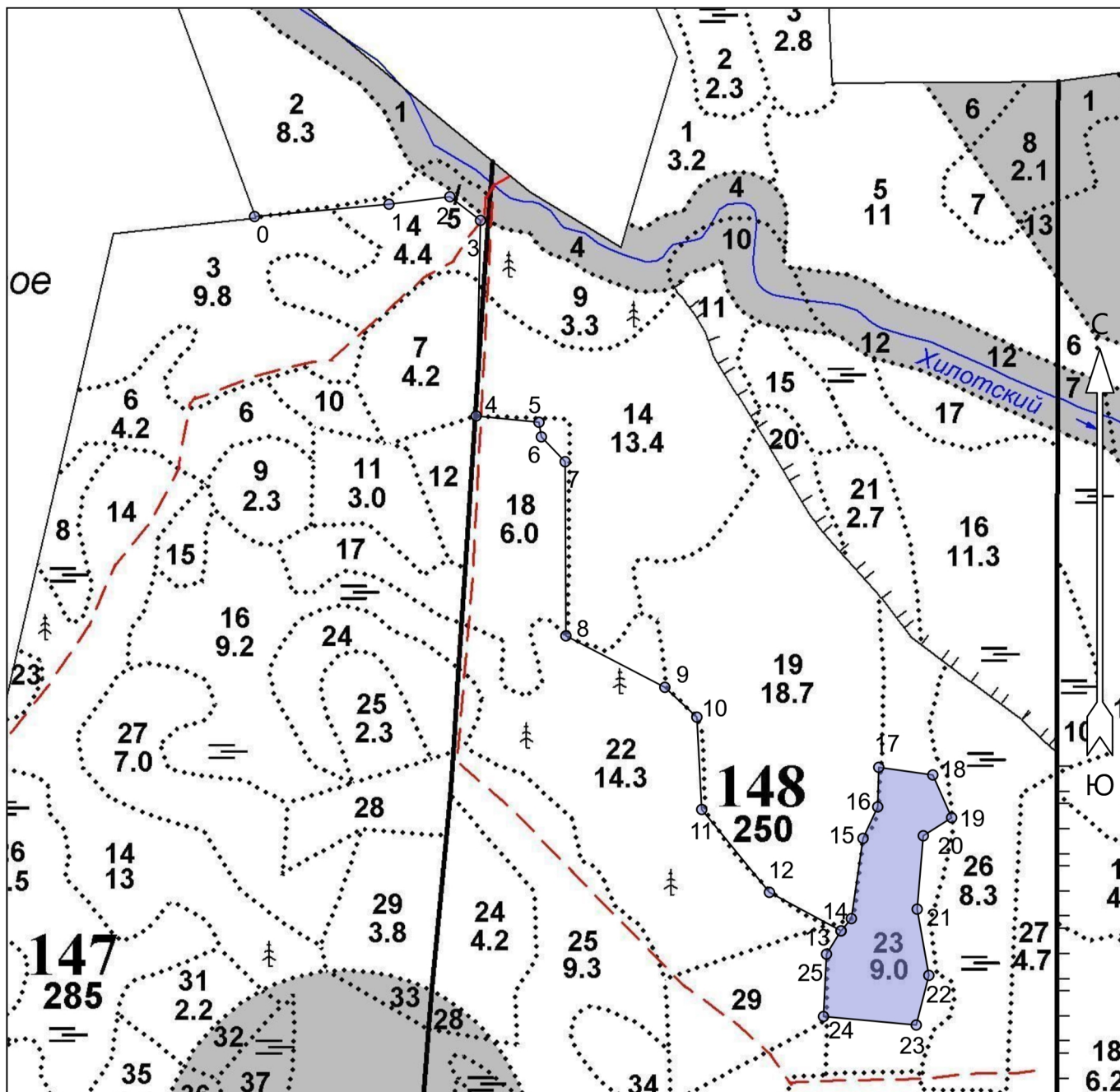


Экспликация участка						
Номера точек	Геодезические координаты		Направление румбы (азимуты) линий, °		Длина линий, м	
	Геодезическая широта	Геодезическая долгота				
Привязка						
0	326815.070	2154267.775		72		216.8
1	326829.533	2154484.648		70.25		98.4
2	326839.099	2154582.833		115		62.1
3	326799.841	2154631.102		168.5		314.2
4	326485.736	2154616.433		83		101.3
5	326473.076	2154717.218		158		23.8
6	326449.479	2154720.470		123.5		55.2
7	326408.635	2154757.745		167		279.8
8	326128.674	2154752.033		104.75		179
9	326042.028	2154909.174		120.25		70.3
10	325992.781	2154959.535		164.25		148.6
11	325844.121	2154963.661		128		171.8
12	325708.310	2155069.358		105.5		130.7
Объект						
Катег. земель	Площадь участка, га	Номера точек	Геодезические координаты		Направление Румбы (азимуты) линий, °	Длина линий, м
			Геодезическая широта	Геодезическая долгота		
Земли лесного фонда	4,9	13	325643.555	2155183.285	27	25.6
		14	325662.844	2155200.184	355.5	130.2
		15	325791.297	2155222.093	12.25	55.9
		16	325841.402	2155247.027	348.75	63.5
		17	325904.870	2155250.259	85.25	87.6
		18	325890.527	2155336.943	143.5	75.1
		19	325821.005	2155365.573	224.75	54
		20	325793.096	2155319.192	172	118.3
		21	325675.387	2155306.466	157.25	108
		22	325568.513	2155322.648	181.5	82.3
		23	325489.206	2155300.371	262.5	149.5
		24	325506.571	2155151.447	350	100.3
		25	325606.685	2155158.744	19	43.9



\* - Геодезические координаты получены при помощи навигатора GARMIN 62 (указывается наименование и марка прибора, с помощью которого определены геодезические координаты), пересчитаны в системе координат МСК 47 зона 2 (указывается система координат, в которой представлены геодезические координаты, рекомендуем предоставлять геодезические координаты в местной системе МСК 47 с указанием зоны)

**ПРОЕКТ  
ЛЕСОВОССТАНОВЛЕНИЯ  
(создание лесных культур)  
2024 г.**

Главная порода:	<b>Ель</b>
Арендатор лесного участка:	<b>ООО "Лес-Луга"</b>
Площадь участка:	<b>4.9 га</b>
	<b>План участка</b>
Лесничество (лесопарк):	<b>Лужское</b>
Участковое лесничество:	<b>Осьминское</b>
Номер(а) лесного квартала:	148
Номер(а) лесотаксационного выдела:	23
Масштаб:	1 : 10000



Условные обозначения

Эксплуатационный участок		Неэксплуатационный участок	
--------------------------	---	----------------------------	---

\* - Геодезические координаты получены при помощи навигатора GARMIN 62(указывается наименование и марка прибора, с помощью которого определены геодезические координаты) в системе координат МСК-47 Ленинградской области - зона 2



Экспликация участка							
Номера точек	Геодезические координаты*		Азимуты линий		Длина, м		
	Геодезическая долгота (X)	Геодезическая широта (Y)					
Привязка							
0	326815.070	2154267.775	0 - 1	72°.00'	216.8		
1	326829.533	2154484.648	1 - 2	70°.15'	98.4		
2	326839.099	2154582.833	2 - 3	115°.00'	62.1		
3	326799.841	2154631.102	3 - 4	168°.30'	314.2		
4	326485.736	2154616.433	4 - 5	83°.00'	101.3		
5	326473.076	2154717.218	5 - 6	158°.00'	23.8		
6	326449.479	2154720.470	6 - 7	123°.30'	55.2		
7	326408.635	2154757.745	7 - 8	167°.00'	279.8		
8	326128.674	2154752.033	8 - 9	104°.45'	179.0		
9	326042.028	2154909.174	9 - 10	120°.15'	70.3		
10	325992.781	2154959.535	10 - 11	164°.15'	148.6		
11	325844.121	2154963.661	11 - 12	128°.00'	171.8		
12	325708.310	2155069.358	12 - 13	105°.30'	130.7		
Объект							
Категория земель	Площадь участка, га	Номера точек	Геодезические координаты*		Азимуты линий		Длина, м
			Геодезическая долгота (X)	Геодезическая широта (Y)			
Основной полигон	4.9	13	325643.555	2155183.285	13 - 14	27°.00'	25.6
		14	325662.844	2155200.184	14 - 15	355°.30'	130.2
		15	325791.297	2155222.093	15 - 16	12°.15'	55.9
		16	325841.402	2155247.027	16 - 17	348°.45'	63.5
		17	325904.870	2155250.259	17 - 18	85°.15'	87.6
		18	325890.527	2155336.943	18 - 19	143°.30'	75.1
		19	325821.005	2155365.573	19 - 20	224°.45'	54.0
		20	325793.096	2155319.192	20 - 21	172°.00'	118.3
		21	325675.387	2155306.466	21 - 22	157°.15'	108.0
		22	325568.513	2155322.648	22 - 23	181°.30'	82.3
		23	325489.206	2155300.371	23 - 24	262°.30'	149.5
		24	325506.571	2155151.447	24 - 25	350°.00'	100.3
		25	325606.685	2155158.744	25 - 13	19°.00'	43.9