

Проект лесовосстановления на лесном участке № 4-2024 / 2024 год

Лесовосстановление: искусственное (естественное, искусственное, комбинированное)

Субъект Российской Федерации: Ленинградская область

Лесной район: Балтийско-Белозерский таежный район

Характеристика местоположения лесного участка:

Лесничество: Подпорожское

Участковое лесничество: Винницкое сельское

Урочище:

№ Квартала: 162

№ Выдела: 14

Площадь лесного участка, га: 1,6

(исходные данные для проекта лесовосстановления: материалы обследования лесного участка при выборе способа лесовосстановления, план лесного участка, масштаб 1:10 000 прилагаются к проекту лесовосстановления)

Характеристика лесорастительных условий лесного участка:

Рельеф участка (уклон): Равнинный

Гидрологические условия (увлажнение): В низинах с повышенным накоплением влаги

Почва: Суглинистая

Характеристика площадей лесного участка:

Вырубка 2022 г., Черничный свежий (ЧС В2)

(вырубки, гари, прогалины, иные не занятые лесными насаждениями или предназначенные для лесовосстановления земли)

Характеристика вырубки:

Количество пней, тыс. штук/га: 0,45

Характер и размещение оставленных деревьев и кустарников (куртины, полосы, групповое, равномерное):

Степень задернения почвы (слабая, средняя, сильная): слабая

Степень минерализации почвы (% от площади лесного участка): 0%

Состояние очистки от порубочных остатков и валежника (захламленность, м3): отсутствует (до 5 м.куб/га)

а) отсутствует (до 5 м3/га); б) слабая (5-20 м3/га); в) средняя (20-50 м3/га); г) сильная (более 50 м3/га).

Категория доступности для техники: доступная

а) доступная;

б) требуется узкополосная расчистка без корчевки пней;

в) требуется узкополосная расчистка;

г) требуется широкополосная расчистка с корчевкой пней.

Характеристика имеющихся подроста и молодняка лесных древесных пород:

Нет подроста и молодняка

Проектируемый способ лесовосстановления:

Искусственное лесовосстановление

(естественное лесовосстановление, искусственное лесовосстановление, комбинированное лесовосстановление (посев, посадка))

Обоснование проектируемого способа лесовосстановления основных лесных древесных пород восстанавливаемых лесов с учетом особенностей производства работ в различных категориях защитных лесов и особо защитных участках лесов (для лесных участков, предназначенных для проведения лесовосстановления, на которых лесовосстановительные мероприятия осуществляются лицами, указанными в подпункте "а" пункта 6 Правил, государственными (муниципальными) учреждениями, указанными в подпункте "б" пункта 6 Правил)

Технология искусственного лесовосстановления применяется ввиду невозможности обеспечения предварительного возобновления жизнеспособным подростом. Выбор главной древесной породы обусловлен соответствием типу лесорастительных условий.

Сроки и технологии (методы) выполнения работ по лесовосстановлению (для лесных участков, предназначенных для проведения лесовосстановления, на которых лесовосстановительные мероприятия осуществляются лицами, указанными в подпункте "а" пункта 6 Правил, государственными (муниципальными) учреждениями, указанными в подпункте "б" пункта 6 Правил)

Подготовка почвы (лето 2023г.), механизированная, бороздами глубиной до 15 см., трактором ТДТ-55 с клином ТК-1, ширина борозды 0,7 м., через 3,5-4,5 м, посадка сеянцев с открытой корневой системой под меч Колесова расстояние между рядами через 4-5 м., в рядах 0,6-0,8 м. весной 2024 г., ручная.

Сроки и технологии (методы) выполнения работ по агротехническим уходам (для лесных участков, предназначенных для проведения лесовосстановления, на которых лесовосстановительные мероприятия осуществляются лицами, указанными в подпункте "а" пункта 6 Правил, государственными (муниципальными) учреждениями, указанными в подпункте "б" пункта 6 Правил)

Уничтожение травянистой растительности в рядах лесных культур, ручная оправка растений от завала травой и почвой, скашивание травянистой и древесно-кустарниковой растительности механическими средствами, дополнение по мере необходимости. (2024 г.)

Уничтожение травянистой и древесной растительности в рядах и междурядьях. (2025 г.)

Сроки и технологии (методы) выполнения работ по лесоводственным уходам (для лесных участков, предназначенных для проведения лесовосстановления, на которых лесовосстановительные мероприятия осуществляются лицами, указанными в подпункте "а" пункта 6 Правил, государственными (муниципальными) учреждениями, указанными в подпункте "б" пункта 6 Правил)

Уничтожение травянистой и нежелательной древесной растительности. (2027 г.)

Уничтожение травянистой и нежелательной древесной растительности. (2031 г.)

Требования к используемому для лесовосстановления посадочному (посевному) материалу:

Порода: Ель

Вид посадочного материала (сеянцы, саженцы с открытой (закрытой) корневой системой, селекционная категория происхождения семян, лесосеменной район): сеянцы с открытой корневой системой

Возраст, лет: 3-4

Высота, см: 12

Диаметр корневой шейки, мм: 2 мм.

Характеристика посевного материала:

Требования к молоднякам, площади которых подлежат отнесению к землям, на которых расположены леса, для признания работ по лесовосстановлению завершенными (для лесных участков, предназначенных для проведения лесовосстановления, на которых лесовосстановительные мероприятия осуществляются лицами, указанными в подпункте "а" пункта 6 Правил, государственными (муниципальными) учреждениями, указанными в подпункте "б" пункта 6 Правил):

Порода: Ель обыкновенная

Возраст, лет: 10 лет.

Количество деревьев основных лесных древесных пород, тыс. штук/га: 2,0

Средняя высота, м: 0,7

Объем работ по лесовосстановлению (площадь лесовосстановления, га) (для лесных участков, предназначенных для проведения лесовосстановления, на которых лесовосстановительные мероприятия осуществляются лицами, указанными в подпункте "а" пункта 6 Правил, государственными (муниципальными) учреждениями, указанными в подпункте "б" пункта 6 Правил)

1,6

Проектируемый объем работ по лесовосстановлению (для лесных участков, предназначенных для проведения лесовосстановления, на которых лесовосстановительные мероприятия осуществляются лицами, указанными в подпункте "а" пункта 6 Правил, государственными (муниципальными) учреждениями, указанными в подпункте "б" пункта 6 Правил):

площадь лесовосстановления, га: 1,6

количество жизнеспособных растений основных лесных древесных пород, тыс.штук /га: 3,1

количество жизнеспособных растений основных лесных древесных пород на всей площади,
тыс. штук: 5

Исполнитель работ по лесовосстановлению:

**ДОКУМЕНТ ПОДПИСАН
ЭЛЕКТРОННОЙ ПОДПИСЬЮ**
Сертификат: 01 01 01 D4 00 BD AF 56 BA 40 ED 9E 37 49 72 7D 6F
Владелец: ОЛЕКСИЙ СТЕПАН ПАВЛОВИЧ, ООО "НИЛА",
Действителен: с 06.03.2023 по 06.06.2024

Директор

Должность (При наличии)

Подпись

Олексий Степан Павлович

(Фамилия, имя, отчество -
последнее при наличии)

29.03.2024

Число, месяц, год

**Карточка обследования лесного участка при выборе способа и технологии
лесовосстановления**

1. Лесничество Подпорожское
2. Участковое лесничество Винницкое сельское
3. Номер квартала 162
4. Номер выдела 14 (пл. 1,6 га.)
5. Арендатор, номер договора аренды: ООО «НИЛА», №2-2008-12-57-3 от 08.12.2008 г.
6. Площадь участка, га 1,6 га
7. План участка (прилагается к Карточке)
8. Категория площади: лесовосстановления Вырубка 2022 года
вырубка, гарь, иная (год, месяц)
9. Исходный породный состав участка лесовосстановления, в.14 8Е2Б+Ос+С
10. Условия для работы техники:
 - 10.1. Количество пней, тыс.шт./га: всего 0,45, ср. диаметр 0,26 м
 - 10.2. Захламленность, куб.м/га отсутствует - менее 5 куб.м/га
отсутствует - менее 5 куб.м/га, слабая - 5 - 20 куб.м/га, средняя - 20 - 50 куб.м/га, сильная > 50 куб.м/га
 - 10.3. Доступность для работы техники доступная
11. Характеристика природно-климатических и лесорастительных условий лесного участка:
 - 11.1. Лесорастительная зона Таежная
 - 11.2. Лесной район Балтийско-Белозерский
 - 11.3. Целевое назначение лесов Эксплуатационные леса
 - 11.4. Рельеф Равнинный
 - 11.5. Почва Суглинистая
тип, степень увлажнения
 - 11.6. Тип леса, тип лесорастительных условий черничный свежий (ЧС В2)
 - 11.7. Степень задернения почвы Слабая
отсутствует - до 10%, слабая - 11 - 30%, средняя - 31 - 50%, сильная > 50%
12. Характеристика подроста главных (целевых) пород:
 - 12.1. Средняя высота _____ м,
 - 12.2. Средний возраст _____ лет,
 - 12.3. Количество, всего _____ тыс.шт./га, в том числе по породам _____
 - 12.4. Категория густоты _____
редкий, средний, густой
 - 12.5. Распределение по площади _____
равномерное, неравномерное, групповое
 - 12.6. Жизнеспособность подроста _____
жизнеспособный, нежизнеспособный
13. Характеристика возобновления мягколиственных пород:
 - 13.1. Порода _____, 13.2. Количество _____ тыс.шт./га,
 - 13.3. Средняя высота _____ м
14. Источники обсеменения Стена леса
порода, источник: одиночные (шт./га), куртины, полосы, стены леса

15. Характеристика санитарного состояния В связи с отсутствием признаков заселения вредными организмами, обследование участка не проводилось
заселенность вредными организмами, болезни леса

16. Предложения для разработки Проекта лесовосстановления:

16.1. Способ лесовосстановления

Искусственный

естественный, искусственный (лесные культуры), комбинированный

16.2. Главные (целевые) породы

Ель

16.3. Срок лесовосстановления 2024 год

начало, окончание (месяц, год)

17. Необходимость проведения предварительных и сопутствующих мероприятий: Не проектируются

17.1. Очистка вырубки, гари не требуется

17.2. Санитарные не требуется

17.3. Противопожарные не требуется

17.4. Иные предложения не имеется

Исполнитель арендатора :

мастер леса ООО «НИЛА»

14.03.2024 г.



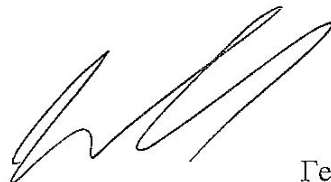
Марусьяк В.Ю.

должность подпись Ф.И.О.

дата

Представитель лесничества :

Гл. лесничий Подпорожского
Лесничества



Герасов Н.Л. 14.03.2024 г.

Ф.И.О.

дата

**ПЕРЕЧЕТНАЯ ВЕДОМОСТЬ
ЖИЗНЕСПОСОБНОГО ПОДРОСТА ПРИ ОБСЛЕДОВАНИИ
УЧАСТКА 4/2024 ГОД ЛЕСОВОССТАНОВЛЕНИЯ**

Лесничество -Подпорожское
Участковое лесничество – Винницкое сельское
Квартал № 162
Выдел № 14

Номер пробной площади (п.п) Номера учетных площадок	Порода	Распределение подроста по высоте, шт				Средняя высота, м	Средний возраст, лет
		Мелкий (до 0,5м)	Средний (0,51-1,5м)	Крупный (свыше 1,5 м)	Итого		
1	2	3	4	5	6	7	8
Всего по участку подроста мягколиственных пород, тыс.шт							
Всего по участку подроста главных (целевых) пород							
Коэффициент перевода		0,5	0,8	1,0			
С учетом коэффициента							
Итого в пересчете на крупный, подроста главных (целевых) пород, тыс. штук							

Исполнитель :

мастер леса ООО «НИЛА»
должность

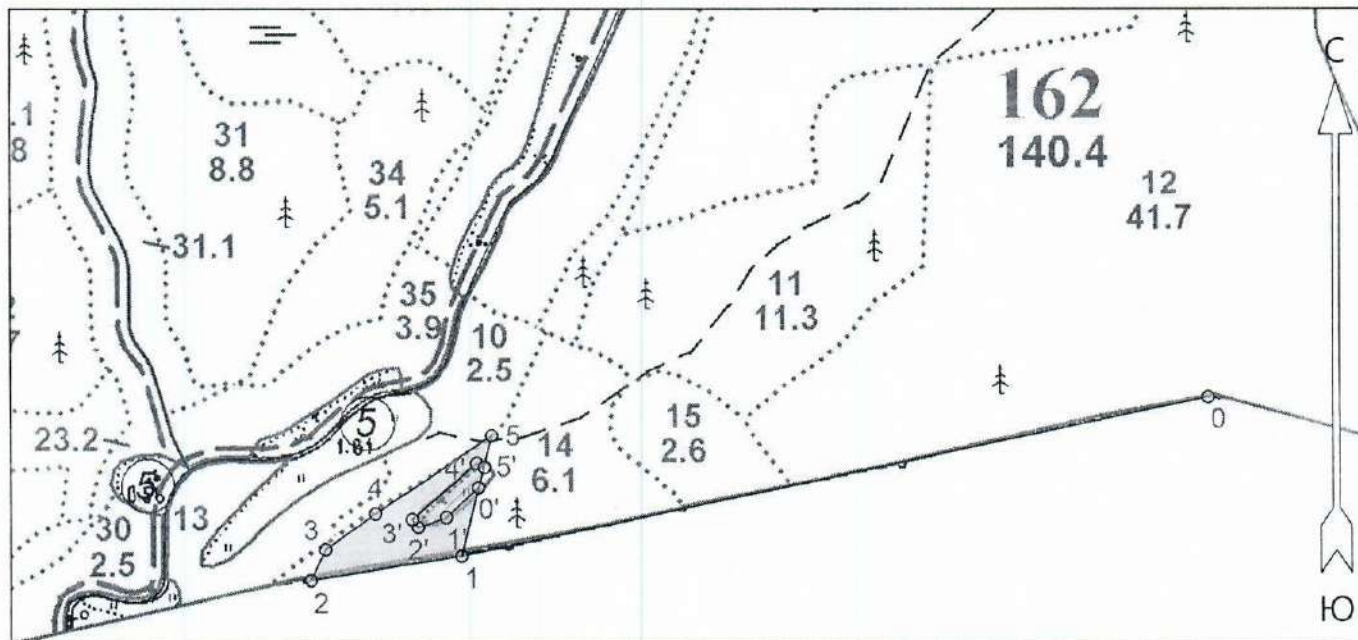

подпись

Марусяк В.Ю.
Ф.И.О.

14.03.2024 г
дата

План участка для проекта лесовосстановления

Лесничество	Подпорожское
Участковое лесничество	Винницкое сельское
Номер(а) лесного квартала	162
Номер(а) лесотаксационного выдела	14
Площадь	1.60
Масштаб	1 : 10000



Условные обозначения

Эксплуатационный участок



Неэксплуатационный участок



Экспликация объекта			Номера точек	Азимуты линий	Длина, м
Порядковый номер характерной (поворотной) точки	Географические координаты				
	Широта	Долгота	Привязка		
			0 - 1	249°.00'	1010.0
Лесосека					
1	60° 40' 13.78040"	34° 34' 59.65171"	1 - 2	251°.50'	200.4
2	60° 40' 12.74796"	34° 34' 46.58924"	2 - 3	15°.59'	44.9
3	60° 40' 14.06413"	34° 34' 47.84132"	3 - 4	45°.05'	80.7
4	60° 40' 15.59505"	34° 34' 52.15650"	4 - 5	47°.05'	184.8
5	60° 40' 18.92975"	34° 35' 02.28188"	5 - 1	185°.04'	164.1
Экспликация объекта			Номера точек	Азимуты линий	Длина, м
Порядковый номер характерной (поворотной) точки	Географические координаты				
	Широта	Долгота	Привязка		
			1 - 0'	4°.43'	93.6
Лесосека					
0'	60° 40' 16.72103"	34° 35' 01.11711"	0' - 1'	217°.51'	58.0
1'	60° 40' 15.43823"	34° 34' 58.32326"	1' - 2'	241°.21'	39.3
2'	60° 40' 15.01085"	34° 34' 55.87958"	2' - 3'	314°.08'	13.2
3'	60° 40' 15.35237"	34° 34' 55.35670"	3' - 4'	39°.49'	112.5
4'	60° 40' 17.74800"	34° 35' 00.94694"	4' - 5'	107°.34'	11.8
5'	60° 40' 17.57733"	34° 35' 01.64377"	5' - 0'	187°.46'	27.6

Составил ООО "НИЛА":

Директор
(должность)

Олексий С.П.
(Ф.И.О.)

(подпись)

14 марта 2024 г.
(дата)

		18.92975"	02.28188"				
Экспликация участка							
Номера точек	Географические координаты		Азимуты линий		Длина, м		
	Широта	Долгота					
Привязка							
1	60° 40' 13.78040"	34° 34' 59.65171"	1 - 0'	4°.43'	93.6		
Объект							
Категория земель	Площадь участка, га	Номера точек	Географические координаты		Азимуты линий	Длина, м	
			Широта	Долгота			
Полигон 2	0.20	0'	60° 40' 16.72103"	34° 35' 01.11711"	0' - 1'	217°.51'	58.0
		1'	60° 40' 15.43823"	34° 34' 58.32326"	1' - 2'	241°.21'	39.3
		2'	60° 40' 15.01085"	34° 34' 55.87958"	2' - 3'	314°.08'	13.2
		3'	60° 40' 15.35237"	34° 34' 55.35670"	3' - 4'	39°.49'	112.5
		4'	60° 40' 17.74800"	34° 35' 00.94694"	4' - 5'	107°.34'	11.8
		5'	60° 40' 17.57733"	34° 35' 01.64377"	5' - 0'	187°.46'	27.6