

## Проект лесовосстановления на лесном участке № 1 лк / 2024 год

Лесовосстановление: искусственное (естественное, искусственное, комбинированное)

Субъект Российской Федерации: Ленинградская область

Лесной район: Балтийско-Белозерский таежный район

### Характеристика местоположения лесного участка:

Лесничество: Лодейнопольское

Участковое лесничество: Свирское сельское

Урочище:

№ Квартала: 40

№ Выдела: 6,14

Площадь лесного участка, га: 2,8

(исходные данные для проекта лесовосстановления: материалы обследования лесного участка при выборе способа лесовосстановления, план лесного участка, масштаб 1:10 000 прилагаются к проекту лесовосстановления)

### Характеристика лесорастительных условий лесного участка:

Рельеф участка (уклон): повышенные части песчаных гряд

Гидрологические условия (увлажнение): с глубоким залеганием грунтовых вод, выд. 6 - ВР А2, выд.14 - БР А2

Почва: сухие малогумусные поверхностнопесчаные

### Характеристика площадей лесного участка:

Вырубка 2021 год

(вырубки, гари, прогалины, иные не занятые лесными насаждениями или предназначенные для лесовосстановления земли)

### Характеристика вырубки:

Количество пней, тыс. штук/га: 0,5

Характер и размещение оставленных деревьев и кустарников (куртины, полосы, групповое, равномерное):

Степень задернения почвы (слабая, средняя, сильная): средняя

Степень минерализации почвы (% от площади лесного участка): 0%

Состояние очистки от порубочных остатков и валежника (захламленность, м3): средняя (20 - 50 м.куб/га)

а) отсутствует (до 5 м3/га); б) слабая (5-20 м3/га); в) средняя (20-50 м3/га); г) сильная (более 50 м3/га).

Категория доступности для техники: доступная

а) доступная;

б) требуется узкополосная расчистка без корчевки пней;

в) требуется узкополосная расчистка;

г) требуется широкополосная расчистка с корчевкой пней.

### Характеристика имеющихся подроста и молодняка лесных древесных пород:

Нет подроста и молодняка

### Проектируемый способ лесовосстановления:

искусственное лесовосстановление

(естественное лесовосстановление, искусственное лесовосстановление, комбинированное лесовосстановление (посев, посадка))

**Обоснование проектируемого способа лесовосстановления основных лесных древесных пород восстанавливаемых лесов с учетом особенностей производства работ в различных категориях защитных лесов и особо защитных участках лесов (для лесных участков, предназначенных для проведения лесовосстановления, на которых лесовосстановительные мероприятия осуществляются лицами, указанными в подпункте "а" пункта 6 Правил, государственными (муниципальными) учреждениями, указанными в подпункте "б" пункта 6 Правил)**

Согласно Правил лесовосстановления, утвержденных приказом Министерства природных ресурсов и экологии РФ от 29.12.2021 г № 1024 - отсутствие предварительного возобновления жизнеспособным подростом и молодняком ценных древесных пород

**Сроки и технологии (методы) выполнения работ по лесовосстановлению (для лесных участков, предназначенных для проведения лесовосстановления, на которых лесовосстановительные мероприятия осуществляются лицами, указанными в подпункте "а" пункта 6 Правил, государственными (муниципальными) учреждениями, указанными в подпункте "б" пункта 6 Правил)**

Частичная обработка почвы бороздами глубиной до 20 см трактором ТДТ-55 в сцепе с плугом ПКЛ-70 в бесснежный период 2023 г., весной 2024 г. посадка сеянцев под меч Колесова в два отвала в шахматном порядке; расстояние между рядами 4-6 м, в рядах 0,6-0,7 м.

**Сроки и технологии (методы) выполнения работ по агротехническим уходам (для лесных участков, предназначенных для проведения лесовосстановления, на которых лесовосстановительные мероприятия осуществляются лицами, указанными в подпункте "а" пункта 6 Правил, государственными (муниципальными) учреждениями, указанными в подпункте "б" пункта 6 Правил)**

в течении трех лет с момента посадки по мере необходимости - ручная оправка растений от завала травой и почвой, заноса песком, размыва и выдувания почвы, выжимания морозом; уничтожение нежелательной травянистой и древесной растительности; дополнение лесных культур по мере необходимости- в случае приживаемости менее 85 % от проектируемой.

**Сроки и технологии (методы) выполнения работ по лесоводственным уходам (для лесных участков, предназначенных для проведения лесовосстановления, на которых лесовосстановительные мероприятия осуществляются лицами, указанными в подпункте "а" пункта 6 Правил, государственными (муниципальными) учреждениями, указанными в подпункте "б" пункта 6 Правил)**

по мере необходимости

**Требования к используемому для лесовосстановления посадочному (посевному) материалу:**

Порода: сосна обыкновенная

Вид посадочного материала (сеянцы, саженцы с открытой (закрытой) корневой системой, селекционная категория происхождения семян, лесосеменной район): сеянцы сосны с ОКС стандартные с Лодейнопольского питомника, 2-ой лесосеменной район

Возраст, лет: 2

Высота, см: 12

Диаметр корневой шейки, мм: 2 мм.

**Характеристика посевного материала:**

**Требования к молоднякам, площади которых подлежат отнесению к землям, на которых расположены леса, для признания работ по лесовосстановлению выполненными (для лесных участков, предназначенных для проведения лесовосстановления, на которых лесовосстановительные мероприятия осуществляются лицами, указанными в подпункте "а" пункта 6 Правил, государственными (муниципальными) учреждениями, указанными в подпункте "б" пункта 6 Правил):**

Порода: сосна обыкновенная

Возраст, лет: 10

Количество деревьев основных лесных древесных пород, тыс. штук/га: 2,2

Средняя высота, м: 0,9

**Объем работ по лесовосстановлению (площадь лесовосстановления, га) (для лесных участков, предназначенных для проведения лесовосстановления, на которых лесовосстановительные мероприятия осуществляются лицами, указанными в подпункте "а" пункта 6 Правил, государственными (муниципальными) учреждениями, указанными в подпункте "б" пункта 6 Правил)**

2,8

**Проектируемый объем работ по лесовосстановлению (для лесных участков, предназначенных для проведения лесовосстановления, на которых лесовосстановительные мероприятия осуществляются лицами, указанными в подпункте "а" пункта 6 Правил, государственными (муниципальными) учреждениями, указанными в подпункте "б" пункта 6 Правил):**

площадь лесовосстановления, га: 2,8

количество жизнеспособных растений основных лесных древесных пород, тыс.штук /га: 3

количество жизнеспособных растений основных лесных древесных пород на всей площади,  
тыс. штук: 8,4

Исполнитель работ по лесовосстановлению:

**ДОКУМЕНТ ПОДПИСАН  
ЭЛЕКТРОННОЙ ПОДПИСЬЮ**  
Сертификат: 01 E3 9A F5 00 34 B0 1F B2 40 13 B1 1E 64 B0 FB BA  
Владелец: МИТИН ВАСИЛИЙ ТИМОФЕЕВИЧ, ООО "СТРОЙНЭТ",  
Действителен: с 03.07.2023 по 03.10.2024

Генеральный директор

Должность (При наличии)

Подпись

Митин Василий Тимофеевич  
(Фамилия, имя, отчество -  
последнее при наличии)

03.04.2024

Число, месяц, год

**АКТ**  
**ОБСЛЕДОВАНИЯ УЧАСТКА №1/ 2022 ГОД**  
**ПРИ ВЫБОРЕ СПОСОБА И ТЕХНОЛОГИИ ЛЕСОВОССТАНОВЛЕНИЯ**

1. Лесничество Лодейнопольское
2. Участковое лесничество Свирское сельское
3. Номер квартала-40
4. Номер лесотаксационного выдела - 6,14
5. Площадь участка, с точностью до 0,1 га 2,8 га (выд. 6 – 0,4 га, выд.14 -2,4 га)
6. План лесного участка (прилагается к акту)
7. Категория площадей участка лесовосстановления: Вырубка 2021 год  
(вырубка, гарь, иная (год, месяц))
8. Наименование организации и основания возникновения обязательств ООО «Стройнэт»  
(заготовка древесины): Договор аренды № 20/3-2009-11 от 02.11.2009 года; лесная декларация № 14-2021 от 20.12.2021 г
9. Исходный породный состав участка лесовосстановления: в.6- 10С+Б, в.14 -8С2Б  
(до вырубки, гари, гибели)
10. Условия для работы техники:
  - 10.1. Количество пней, шт./га: всего до 500 шт., ср. диаметр 26
  - 10.2. Захламленность, куб.м/га средняя  
(отсутствует - менее 5 куб.м/га, слабая - 5 - 20 м³/га, средняя - 20 – 50 м³/га, сильная > 50 м³/га)
  - 10.3. Доступность для работы техники доступно без расчистки и корчевки пней (ТДТ-55 в сцепке с плугом ПКЛ -70)
11. Характеристика природно-климатических и лесорастительных условий лесного участка:
  - 11.1. Лесорастительная зона Балтийско-Белозерский таёжный район
  - 11.2. Лесной район таёжный
  - 11.3. Целевое назначение лесов эксплуатационные леса
  - 11.4. Рельеф повышенные части песчаных гряд
  - 11.5. Почва сухие малогумусныеповерхностнопесчаные.  
(тип, степень увлажнения, механический состав)
  - 11.6. Тип леса (тип вырубки, тип лесорастительных условий) выд.6 –ВР А2, выд.14 -ВР А2
  - 11.7. Степень задерненияпочвы средняя,  
(отсутствует - до 10%%, слабая - 11 - 30%%, средняя - 31 - 50%%, сильная > 50%%)
12. Характеристика подроста главных (целевых) пород (перечетная ведомость прилагается):
  - 12.1. Средняя высота ----- м,
  - 12.2. Средний возраст -----лет,
  - 12.3. Количество, всего----- тыс.шт./га, в том числе по породам -----
  - 12.4. Категория густоты -----
  - 12.5. Распределение по площади -----  
(редкий, средний, густой равномерное, неравномерное, групповое)
  - 12.6. Жизнеспособность подроста -----  
(жизнеспособный, нежизнеспособный)
13. Характеристика возобновления мягколиственных пород:
  - 13.1. Порода -----, 13.2. Количество ----- тыс.шт./га,
  - 13.3. Средняя высота ----- м
14. Источники обсеменения, стена леса хвойных пород с С,Ю, В стена леса лиственных пород с З  
стороны примыкает к участку  
(порода, источник: одиночные (шт./га), куртины, полосы, стены леса)
15. Характеристика санитарного состояния в связи с отсутствием на восстанавливаемой площади признаков заселения вредных организмов, обследование на лесном участке не проводилось  
(заселенность вредными организмами, болезни леса)
16. Предложения для разработки Проекта лесовосстановления:
  - 16.1. Способ лесовосстановления искусственное (лесные культуры)  
(естественный, искусственный (лесные культуры), комбинированный)

16.2. Главные (целевые) породы сосна

16.3. Срок лесовосстановления весна-осень 2024 г - осень 2033-2034 г  
(начало, окончание (месяц, год))


17. Необходимость проведения предварительных и сопутствующих мероприятий:

17.1. Очистка вырубki, гари *не требуется*


17.2. Санитарные *не требуется*

17.3. Противопожарные: *устройство минерализованных полос частично по периметру участка.*

17.4. Иные предложения *провести подготовку почвы в бесснежный период 2023 года.*

Исполнитель: инженер лесного хозяйства ООО «Стройнэт» Баскаев В.А. 

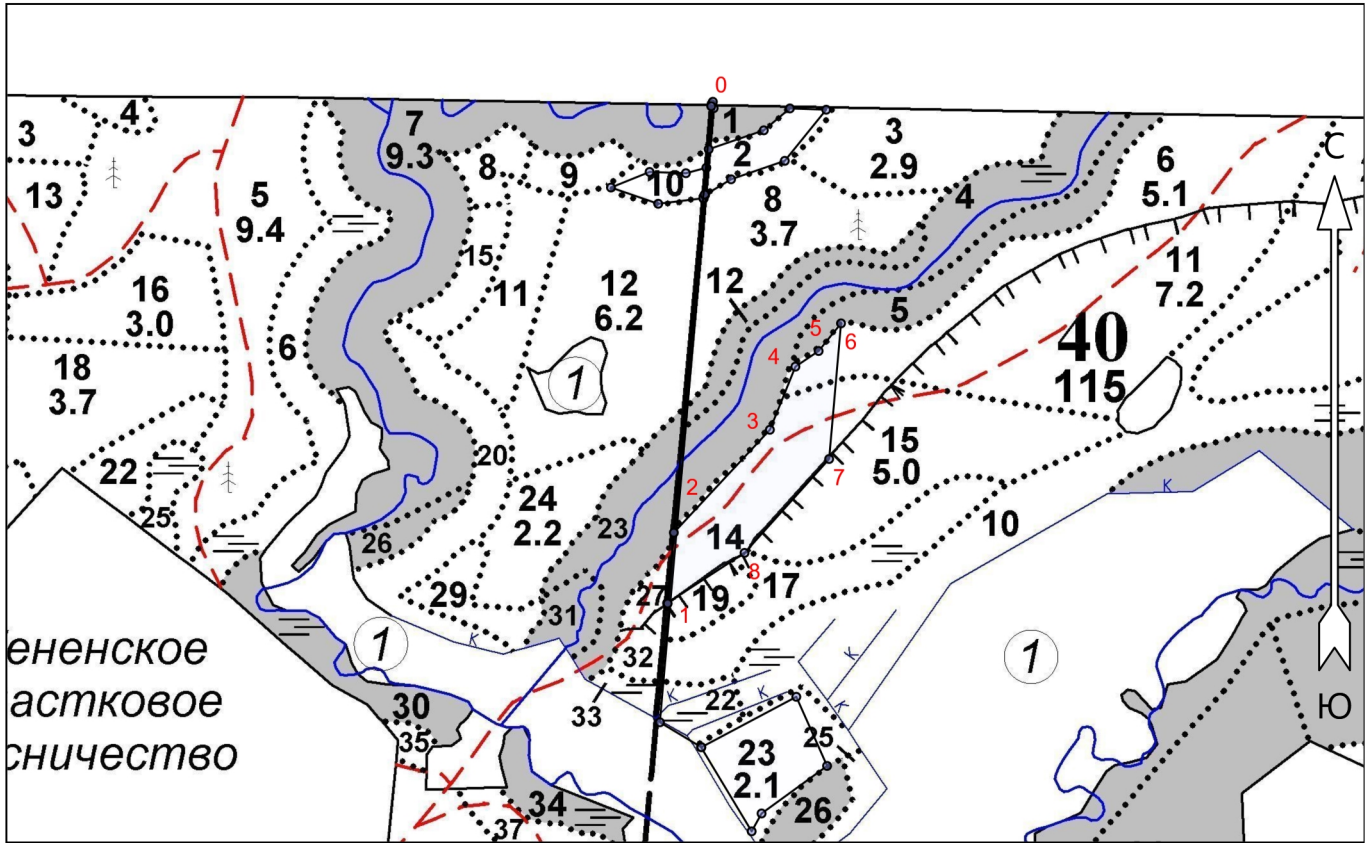
" " 20 \_\_\_\_ г.

Согласовано: лесничий Свирского сельского участкового лесничества Арифудин В.К. 

" " 20 \_\_\_\_ г.

План участка

Лесничество	Лодейнопольское
Участковое лесничество	Свирское сельское
Номер(а) лесного квартала	40
Номер(а) лесотаксационного выдела	6,14
Площадь	2.8
Масштаб	1 : 10000



Условные обозначения

Эксплуатационный участок		Неэксплуатационный участок	
Минерализованные полосы		Водоёмы пожарные	
Зоны отдыха (в лесах)			

Экспликация объекта			Номера точек	Румбы линий	Длина, м
Порядковый номер характерной (поворотной) точки	Географические координаты				
	Широта	Долгота	Привязка		
			0 - 1	ЮВ 9°	660
Лесосека					
1	60.74270	32.99894	1 - 2	СЗ 9°	94
2	60.74355	32.99909	2 - 3	СВ 29°	186
3	60.74477	33.00143	3 - 4	СВ 8°	90
4	60.74552	33.00204	4 - 5	СВ 42°	37
5	60.74570	33.00261	5 - 6	СВ 25°	47
6	60.74603	33.00315	6 - 7	ЮВ 9°	180
7	60.74442	33.00286	7 - 8	ЮЗ 28°	167
8	60.74331	33.00081	8 - 1	ЮЗ 43°	122