

Проект лесовосстановления на лесном участке № 2-2024 / 2024 год

Лесовосстановление: искусственное (естественное, искусственное, комбинированное)

Субъект Российской Федерации: Ленинградская область

Лесной район: Балтийско-Белозерский таежный район

Характеристика местоположения лесного участка:

Лесничество: Киришское

Участковое лесничество: Пчевжинское

Урочище:

№ Квартала: 187

№ Выдела: 18

Площадь лесного участка, га: 3,6

(исходные данные для проекта лесовосстановления: материалы обследования лесного участка при выборе способа лесовосстановления, план лесного участка, масштаб 1:10 000 прилагаются к проекту лесовосстановления)

Характеристика лесорастительных условий лесного участка:

Рельеф участка (уклон): хорошо дренированные равнины, пологие склоны

Гидрологические условия (увлажнение): нормальное

Почва: модергумусные подзолистые суглинистые, иногда карбонатные

Характеристика площадей лесного участка:

вырубка

(вырубки, гари, прогалины, иные не занятые лесными насаждениями или предназначенные для лесовосстановления земли)

Характеристика вырубки:

Количество пней, тыс. штук/га: 0,7

Характер и размещение оставленных деревьев и кустарников (куртины, полосы, групповое, равномерное): групповое

Степень задернения почвы (слабая, средняя, сильная): слабая

Степень минерализации почвы (% от площади лесного участка): 0%

Состояние очистки от порубочных остатков и валежника (захламленность, м3): отсутствует (до 5

м.куб/га)

а) отсутствует (до 5 м3/га); б) слабая (5-20 м3/га); в) средняя (20-50 м3/га); г) сильная (более 50 м3/га).

Категория доступности для техники: доступная

а) доступная;

б) требуется узкополосная расчистка без корчевки пней;

в) требуется узкополосная расчистка;

г) требуется широкополосная расчистка с корчевкой пней.

Характеристика имеющихся подроста и молодняка лесных древесных пород:

состав пород: ель,

средний возраст, лет: 10

средняя высота, м: 1,5

количество деревьев и кустарников, тыс. штук/га: 0,157

размещение их по площади лесного участка (равномерное, неравномерное,

групповое): групповое

состояние лесных насаждений и их оценка: удовлетворительное

Проектируемый способ лесовосстановления:

искусственное лесовосстановление (посадка лесных культур)

(естественное лесовосстановление, искусственное лесовосстановление, комбинированное лесовосстановление (посев, посадка))

Обоснование проектируемого способа лесовосстановления основных лесных древесных пород восстанавливаемых лесов с учетом особенностей производства работ в различных категориях защитных лесов и особо защитных участках лесов (для лесных участков, предназначенных для проведения лесовосстановления, на которых лесовосстановительные мероприятия осуществляются лицами, указанными в подпункте "а" пункта 6 Правил, государственными (муниципальными) учреждениями, указанными в подпункте "б" пункта 6 Правил)

Правила лесовосстановления, Приложение 3, табл. 2, тип леса-кисличник, количество жизнеспособного подроста менее 0,7 тыс. шт. на 1 га

Сроки и технологии (методы) выполнения работ по лесовосстановлению (для лесных участков, предназначенных для проведения лесовосстановления, на которых лесовосстановительные мероприятия осуществляются лицами, указанными в подпункте "а" пункта 6 Правил, государственными (муниципальными) учреждениями, указанными в подпункте "б" пункта 6 Правил)

Подготовка почвы: осень 2023 года, частичная, механизированная, борозды через 3-5 м трактором ТДТ – 55

с плугом ПЛ-1, глубина обработки почвы 15-20 см

Посадка ручная под «Меч Колесова», среднее расстояние между рядами 4 м., среднее расстояние в рядах 0,8 м

Схема смешения пород: Е-Е-Е

Посадка - 2 квартал 2024 г

Сроки и технологии (методы) выполнения работ по агротехническим уходам (для лесных участков, предназначенных для проведения лесовосстановления, на которых лесовосстановительные мероприятия осуществляются лицами, указанными в подпункте "а" пункта 6 Правил, государственными (муниципальными) учреждениями, указанными в подпункте "б" пункта 6 Правил)

1-й уход: Осень 2024 год – ручная оправка от завала травой и почвой - однократно.

2-й уход: 2025 год – уничтожение травянистой и нежелательной древесной растительности в рядах-однократно.

3-й уход: 2026 год– уничтожение травянистой и нежелательной древесной растительности в рядах-однократно.

дополнение лесных культур производится при приживаемости 25-85 % и неравномерном отпаде по площади участка вне зависимости от приживаемости, по итогам инвентаризации.

Сроки и технологии (методы) выполнения работ по лесоводственным уходам (для лесных участков, предназначенных для проведения лесовосстановления, на которых лесовосстановительные мероприятия осуществляются лицами, указанными в подпункте "а" пункта 6 Правил, государственными (муниципальными) учреждениями, указанными в подпункте "б" пункта 6 Правил)

2028 год- уничтожение древесной растительности лиственных пород в рядах и междурядьях лесных культур - однократно.

Требования к используемому для лесовосстановления посадочному (посевному) материалу:

Порода: Ель

Вид посадочного материала (сеянцы, саженцы с открытой (закрытой) корневой системой, селекционная категория происхождения семян, лесосеменной район): сеянцы с открытой корневой системой

Возраст, лет: не менее 3-4

Высота, см: не менее 12

Диаметр корневой шейки, мм: не менее 2 мм.

Характеристика посевного материала:

Требования к молоднякам, площади которых подлежат отнесению к землям, на которых расположены леса, для признания работ по лесовосстановлению законченными (для лесных участков, предназначенных для проведения лесовосстановления, на которых лесовосстановительные мероприятия осуществляются лицами, указанными в подпункте "а" пункта 6 Правил, государственными (муниципальными) учреждениями, указанными в подпункте "б" пункта 6 Правил):

Порода: Ель

Возраст, лет: не более 9 лет

Количество деревьев основных лесных древесных пород, тыс. штук/га: не менее 1,7

Средняя высота, м: не менее 0,7

Объем работ по лесовосстановлению (площадь лесовосстановления, га) (для лесных участков, предназначенных для проведения лесовосстановления, на которых лесовосстановительные мероприятия осуществляются лицами, указанными в подпункте "а" пункта 6 Правил, государственными (муниципальными) учреждениями, указанными в подпункте "б" пункта 6 Правил)

3,6

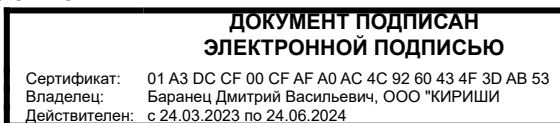
Проектируемый объем работ по лесовосстановлению (для лесных участков, предназначенных для проведения лесовосстановления, на которых лесовосстановительные мероприятия осуществляются лицами, указанными в подпункте "а" пункта 6 Правил, государственными (муниципальными) учреждениями, указанными в подпункте "б" пункта 6 Правил):

площадь лесовосстановления, га: 3,6

количество жизнеспособных растений основных лесных древесных пород, тыс.штук /га: 3

количество жизнеспособных растений основных лесных древесных пород на всей площади, тыс. штук: 10,8

Исполнитель работ по лесовосстановлению:



Врио Генерального директора

Должность (При наличии)

Подпись

Баранец Дмитрий Васильевич

(Фамилия, имя, отчество - последнее при наличии)

26.03.2024

Число, месяц, год

АКТ
ОБСЛЕДОВАНИЯ УЧАСТКА № 2 / 2024 ГОД
ПРИ ВЫБОРЕ СПОСОБА И ТЕХНОЛОГИИ ЛЕСОВОССТАНОВЛЕНИЯ на 2024 г

1. Лесничество - Киришское
2. Участковое лесничество - Пчевжинское
3. Номер (а) лесного квартала - 187
4. Номер (а) лесотаксационного выдела (выделов) - 18
5. Площадь участка, с точностью до 0,0000 га - 3,6000
6. План лесного участка (прилагается к акту)
7. Категория площадей участка лесовосстановления - вырубка 2023 г.
(вырубка, гарь, иная (год, месяц))
8. Наименование организации и основания возникновения обязательств - ООО «Кириши Леспром», договор аренды № 2-2008-12-205-3 от 16.12.2008 г, лесная декларация № 4-2022 от 13.09.2022 г
(номер договора аренды лесного участка, постоянного (бессрочного) пользования, безвозмездного пользования, сервитута, номер лесной декларации, основания для перевода в иземли иных категорий)
9. Исходный породный состав участка лесовосстановления - 6 Ос4Б
(до вырубки, гарь, гибели)
10. Условия для работы техники:
 - 10.1. Количество пней - до 700, шт./га, ср. диаметр - 32 см,
 - 10.2. Захламленность, м³/га - отсутствует - менее 5 м³/га
(отсутствует - менее 5 м³/га, слабая - 5 - 20 м³/га, средняя - 20 - 50 м³/га, сильная > 50 м³/га)
 - 10.3. Доступность для работы техники доступна для работы ТДТ-55 в сцепке с плугом ПЛЛМ-1
11. Характеристика природно-климатических и лесорастительных условий лесного участка
 - 11.1. Лесорастительная зона - таежная зона
 - 11.2. Лесной район - Балтийско-Белозерский таежный район
 - 11.3. Целевое назначение лесов - эксплуатационные леса
 - 11.4. Рельеф - хорошо дренированные равнины, пологие склоны,
 - 11.5. Почва - модергумусные подзолистые суглинистые, иногда карбонатные А₀ - 3-5 см, А₁ - 10-15 см, А₂ - от 0 до 15 см
(тип, степень увлажнения, механический состав)
- 11.6. Тип леса (тип вырубки, тип лесорастительных условий) - Ельник кисличный (КС С2), Вейниковые (В).
- 11.7. Степень задернения почвы - слабая 15%
(отсутствует - до 10%%, слабая - 11 - 30%%, средняя - 31 - 50%%, сильная > 50%%)
12. Характеристика подроста главных (целевых) пород (перечетная ведомость прилагается):
 - 12.1. Средняя высота - 1,5 м,
 - 12.2. Средний возраст - 10 лет,
 - 12.3. Количество, всего - 0,157 тыс.шт./га, в том числе по породам ель - 0,157 тыс.шт
 - 12.4. Категория густоты - редкий
(редкий, средний, густой)
 - 12.5. Распределение по площади - групповое
(равномерное, неравномерное, групповое)
 - 12.6. Жизнеспособность подроста - жизнеспособный
(жизнеспособный, нежизнеспособный)
13. Характеристика возобновления мягколиственных пород:
 - 13.1. Порода - осина, береза
 - 13.2. Количество - 0,2 тыс.шт./га, 0,1 тыс.шт,
 - 13.3. Средняя высота - 0,5 м
14. Источники обсеменения
(порода, источник: одиночные (шт./га), куртины, полосы, стены леса)
15. Характеристика санитарного состояния в связи с отсутствием на лесовосстанавливаемой площади признаков заселения вредных организмов, обследование на лесном участке не проводилось
(заселенность вредными организмами, болезни леса)
16. Предложения для разработки Проекта лесовосстановления:

16.1. Способ лесовосстановления искусственный (посадка лесных культур)
(естественный, искусственный (лесные культуры), комбинированный)

16.2. Главные (целевые) породы - Ель европейская

16.3. Срок лесовосстановления - май - июнь 2024 г
(начало, окончание (месяц, год))

17. Необходимость проведения предварительных и сопутствующих мероприятий:

17.1. Очистка вырубки, гари - не требуется

17.2. Санитарные мероприятия - не требуется

17.3. Противопожарные мероприятия - создание противопожарной минерализованной
полосы вокруг лесных культур по возможности.

17.4. Иные предложения _____


Обследование проведено:

Исполнитель:

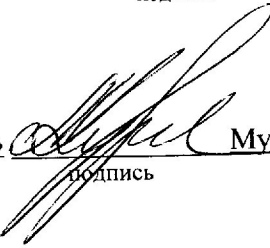
Технорук ООО «Кириши леспром»  Удальцов С.А. "30" 01 2024 г
(Должность) подпись Ф.И.О. дата

Согласовано:

Представитель лесничества:

Лесничий Пчевжинского уч - го лес-ва  Еремкин М.М. "30" 01 2024 г
(Должность) подпись Ф.И.О. дата

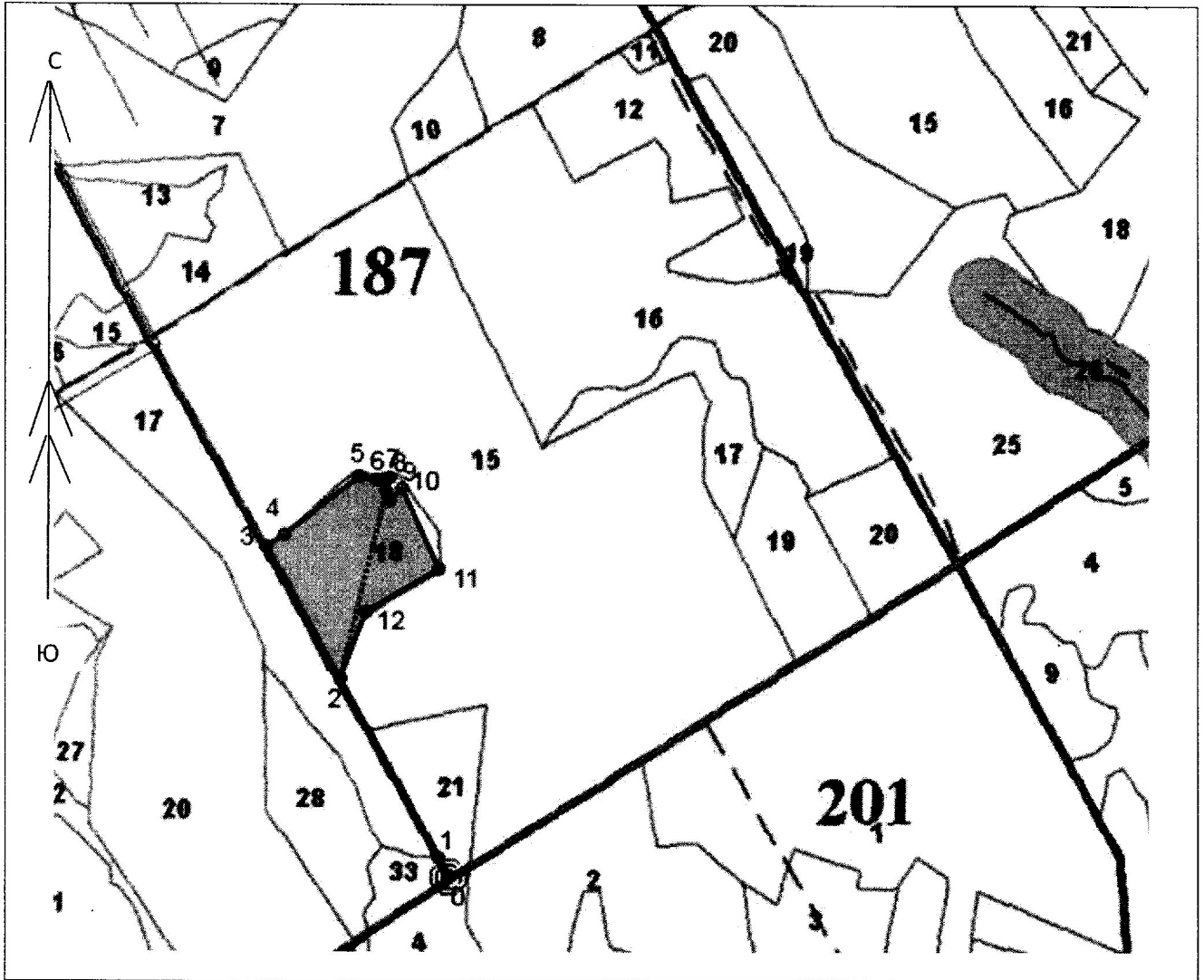
Представитель исполнителя:

Инженер ООО «Кириши леспром»  Муртазалиева Л.Б. "30" 01 2024 г
Должность подпись Ф.И.О. дата

План участка для проведения лесовосстановления в 20 24 году

Приложение 1 к акту обследования лесного участка

Лесничество - Киришское
 Участковое лесничество - Пчевжинское
 Номер (а) лесного квартала - 187
 Номер (а) лесотаксационного выдела (выделов) - 18
 Площадь участка, с точностью до 0,0000 га - 3,6000 га
 М 1:10 000



Экспликация участка							
Номера точек	Геодезические координаты		Номера точек	Направление румбы (азимуты) линий, °	Длина линий, м		
	Геодезическая широта	Геодезическая долгота					
Привязка							
0	376155.476	2335075.619	0 - 1	320°00'	32.0		
1	376183.611	2335060.294	1 - 2	319°00'	296.7		
Объект							
Катег. земель	Площадь участка, га	Номера точек	Геодезические координаты		Номера точек	Направление румбы (азимуты) линий, °	Длина линий, м
			Геодезическая широта	Геодезическая долгота			
эксп	3,6	2	376441.965	2334913.672	2 - 3	318°30'	218.8
		3	376631.541	2334803.896	3 - 4	44°15'	30.7
		4	376648.849	2334829.326	4 - 5	38°30'	137.5
		5	376737.372	2334934.864	5 - 6	89°15'	26.1
		6	376732.516	2334960.571	6 - 7	66°45'	18.1
		7	376736.216	2334978.333	7 - 8	182°15'	20.6
		8	376716.186	2334973.436	8 - 9	147°30'	14.7
		9	376702.455	2334978.725	9 - 10	31°45'	25.4
		10	376720.982	2334996.16	10 - 11	143°15'	129.5
		11	376603.795	2335051.605	11 - 12	226°30'	120.7
		12	376539.713	2334949.031	12 - 2	188°00'	103.9

* Координаты получены при помощи Garmin GPSMAP 64st. Географические координаты пересчитаны в геодезические координаты в системе координат МСК-47 Ленинградской области - зона 2.

30 января 2024 г

Исполнитель технорук

Удальцов С.А.