

## Проект лесовосстановления на лесном участке № 4 / 2024 год

Лесовосстановление: искусственное (естественное, искусственное, комбинированное)

Субъект Российской Федерации: Ленинградская область

Лесной район: Балтийско-Белозерский таежный район

### Характеристика местоположения лесного участка:

Лесничество: Волховское

Участковое лесничество: Порожское

Урочище:

№ Квартала: 80

№ Выдела: 24

Площадь лесного участка, га: 6,6

(исходные данные для проекта лесовосстановления: материалы обследования лесного участка при выборе способа лесовосстановления, план лесного участка, масштаб 1:10 000 прилагаются к проекту лесовосстановления)

### Характеристика лесорастительных условий лесного участка:

Рельеф участка (уклон): равнинный

Гидрологические условия (увлажнение): высокий уровень грунтовых вод

Почва: перегнойно-торфянистая глееватая сырая

### Характеристика площадей лесного участка:

вырубка август 2023г

(вырубки, гари, прогалины, иные не занятые лесными насаждениями или предназначенные для лесовосстановления земли)

### Характеристика вырубки:

Количество пней, тыс. штук/га: 0,6

Характер и размещение оставленных деревьев и кустарников (куртины, полосы, групповое, равномерное): нет

Степень задернения почвы (слабая, средняя, сильная): средняя

Степень минерализации почвы (% от площади лесного участка): 0%

Состояние очистки от порубочных остатков и валежника (захламленность, м3): слабая (5 - 20 м.куб/га)

а) отсутствует (до 5 м3/га); б) слабая (5-20 м3/га); в) средняя (20-50 м3/га); г) сильная (более 50 м3/га).

Категория доступности для техники: доступная

а) доступная;

б) требуется узкополосная расчистка без корчевки пней;

в) требуется узкополосная расчистка;

г) требуется широкополосная расчистка с корчевкой пней.

### Характеристика имеющихся подроста и молодняка лесных древесных пород:

Нет подроста и молодняка

### Проектируемый способ лесовосстановления:

искусственное лесовосстановление

(естественное лесовосстановление, искусственное лесовосстановление, комбинированное лесовосстановление (посев, посадка))

**Обоснование проектируемого способа лесовосстановления основных лесных древесных пород восстанавливаемых лесов с учетом особенностей производства работ в различных категориях защитных лесов и особо защитных участках лесов (для лесных участков, предназначенных для проведения лесовосстановления, на которых лесовосстановительные мероприятия осуществляются лицами, указанными в подпункте "а" пункта 6 Правил, государственными (муниципальными) учреждениями, указанными в подпункте "б" пункта 6 Правил)**

таб.2 приложения 3 к Правилам лесовосстановления: тип леса травяно-таволжный, количество жизнеспособного подроста ели менее 0,6 т.шт/га

**Сроки и технологии (методы) выполнения работ по лесовосстановлению (для лесных участков, предназначенных для проведения лесовосстановления, на которых лесовосстановительные мероприятия осуществляются лицами, указанными в подпункте "а" пункта 6 Правил, государственными (муниципальными) учреждениями, указанными в подпункте "б" пункта 6 Правил)**

частичная подготовка почвы осень 2023г- формирование микроповышений (пластов) трактором ТДТ -55 с плугом ПЛ-1 нарезка борозд шириной 0,9 м глубиной 20-30 см через 4-5 м параллельно трелевочным волокам. Посадка сеянцев в пласт плужных борозд весной 2024г вручную с помощью меча Колесова через 0,7-0,9 м. Схема смешения Е-Е-Е-Е.

**Сроки и технологии (методы) выполнения работ по агротехническим уходам (для лесных участков, предназначенных для проведения лесовосстановления, на которых лесовосстановительные мероприятия осуществляются лицами, указанными в подпункте "а" пункта 6 Правил, государственными (муниципальными) учреждениями, указанными в подпункте "б" пункта 6 Правил)**

2024 год – одно- или двукратный уход (по необходимости) рыхление и ручная оправка от завала травой и почвой, удаление травянистой и древесной растительности;

2025 год – однократный: ручная оправка от выжимания морозом, подавление, скашивание травянистой, древесно-кустарниковой растительности;

2026 год- однократный: подавление, скашивание травянистой, древесно-кустарниковой растительности

Дополнение лесных культур производится при приживаемости 25-85% и неравномерном по площади отпаде вне зависимости от приживаемости, по итогам инвентаризации.

**Сроки и технологии (методы) выполнения работ по лесоводственным уходам (для лесных участков, предназначенных для проведения лесовосстановления, на которых лесовосстановительные мероприятия осуществляются лицами, указанными в подпункте "а" пункта 6 Правил, государственными (муниципальными) учреждениями, указанными в подпункте "б" пункта 6 Правил)**

2027, 2028, 2029гг (по необходимости) – уничтожение нежелательной древесной растительности (ручное или механическое)

**Требования к используемому для лесовосстановления посадочному (посевному) материалу:**

Порода: ель обыкновенная

Вид посадочного материала (сеянцы, саженцы с открытой (закрытой) корневой системой, селекционная категория происхождения семян, лесосеменной район): сеянцы с ОКС, выращенные из нормальных семян 1 класса качества, лесосеменной район - 2

Возраст, лет: не менее 3-4

Высота, см: не менее 12

Диаметр корневой шейки, мм: не менее 2,0 мм.

**Характеристика посевного материала:**

**Требования к молоднякам, площади которых подлежат отнесению к землям, на которых расположены леса, для признания работ по лесовосстановлению законченными (для лесных участков, предназначенных для проведения лесовосстановления, на которых лесовосстановительные мероприятия осуществляются лицами, указанными в подпункте "а" пункта 6 Правил, государственными (муниципальными) учреждениями, указанными в подпункте "б" пункта 6 Правил):**

Порода: ель обыкновенная

Возраст, лет: не более 11

Количество деревьев основных лесных древесных пород, тыс. штук/га: не менее 2,0

Средняя высота, м: не менее 0,7

**Объем работ по лесовосстановлению (площадь лесовосстановления, га) (для лесных участков, предназначенных для проведения лесовосстановления, на которых лесовосстановительные мероприятия осуществляются лицами, указанными в подпункте "а" пункта 6 Правил, государственными (муниципальными) учреждениями, указанными в подпункте "б" пункта 6 Правил)**

6,6

**Проектируемый объем работ по лесовосстановлению (для лесных участков, предназначенных для проведения лесовосстановления, на которых лесовосстановительные мероприятия осуществляются лицами, указанными в подпункте "а" пункта 6 Правил, государственными (муниципальными) учреждениями, указанными в подпункте "б" пункта 6 Правил):**

площадь лесовосстановления, га: 6,6

количество жизнеспособных растений основных лесных древесных пород, тыс.штук /га: 3,2

количество жизнеспособных растений основных лесных древесных пород на всей площади,  
тыс. штук: 21,12

Исполнитель работ по лесовосстановлению:

генеральный директор ООО "РУНКО  
ГРУПП" - УК ООО "Прогресс"

Должность (При наличии)

**ДОКУМЕНТ ПОДПИСАН  
ЭЛЕКТРОННОЙ ПОДПИСЬЮ**

Сертификат: 01 89 DE DE 00 1B B0 B0 A0 40 94 92 0A C9 19 9A 52  
Владелец: ЕФИМОВ ВЛАДИМИР ПЕТРОВИЧ, ООО "ПРОГРЕСС",  
Действителен: с 08.06.2023 по 08.09.2024

Подпись

Ефимов Владимир Петрович  
(Фамилия, имя, отчество -  
последнее при наличии)

19.03.2024

Число, месяц, год

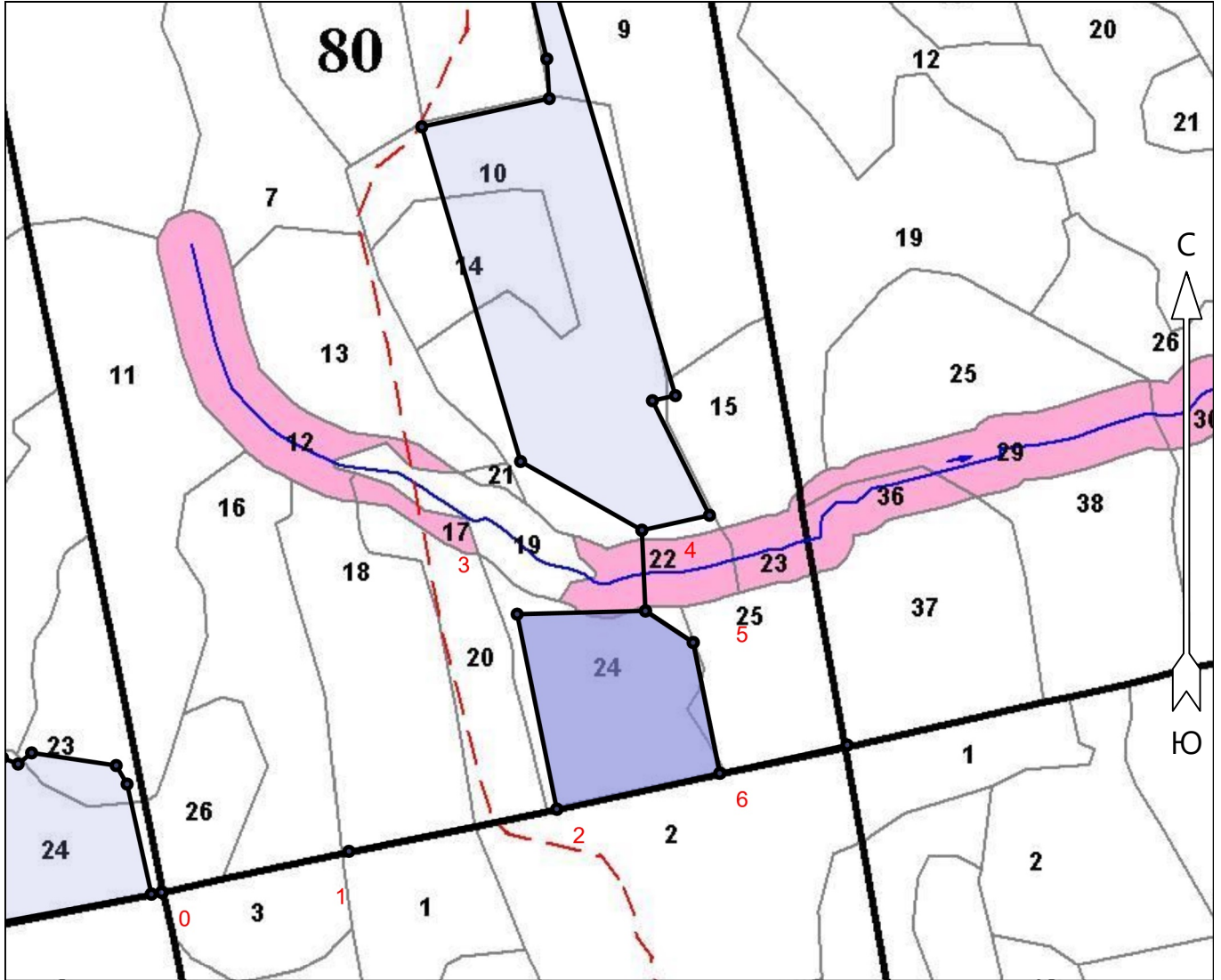
**АКТ**  
**ОБСЛЕДОВАНИЯ УЧАСТКА ПРИ ВЫБОРЕ СПОСОБА И ТЕХНОЛОГИИ**  
**ЛЕСОВОССТАНОВЛЕНИЯ**

1. Лесничество **Волховское**
  2. Участковое лесничество **Порожское**
  3. Номер квартала **80**
  4. Номер выдела **24**
  5. Площадь участка, с точностью до 0,0000 га **6,6000 га**
  6. План участка (прилагается к акту)
  7. Категория площади: лесовосстановления **вырубка август 2023год**  
*вырубка, гарь, иная (год, месяц)*
  8. Наименование организации и основания возникновения обязательств **ООО «Прогресс», договор аренды 4/3-2009-06 от 06.07.2009г, декларация 2-2023 от 01.02.2023г**
  9. Исходный породный состав участка лесовосстановления **4Б4Ос2Е**  
*до вырубки, гари, гибели*
  10. Условия для работы техники:
    - 10.1. Количество пней, шт./га: всего до **600** ср. диаметр **36 см**
    - 10.2. Захламленность, куб.м/га **слабая**  
*отсутствует - менее 5 куб.м/га, слабая - 5 - 20 куб.м/га, средняя - 20 - 50 куб.м/га, сильная > 50 куб.м/га*
    - 10.3. Доступность для работы техники **доступна**
  11. Характеристика природно-климатических и лесорастительных условий лесного участка
    - 11.1. Лесорастительная зона **Таежная**
    - 11.2. Лесной район **Балтийско-Белозерский**
    - 11.3. Целевое назначение лесов **эксплуатационные**
    - 11.4. Рельеф **равнинный с высоким уровнем грунтовых вод**
    - 11.5. Почва **перегнойно-торфянистая глееватая сырая**  
*тип, степень увлажнения, механический состав*
    - 11.6. Тип леса (тип вырубки, тип лесорастительных условий) **ТТ С4**
    - 11.7. Степень задернения почвы **средняя**  
*отсутствует - до 10%%, слабая - 11 - 30%%, средняя - 31 - 50%%, сильная > 50%%*
  12. Характеристика подроста главных (целевых) пород (перечетная ведомость прилагается):
    - 12.1. Средняя высота **0м**
    - 12.2. Средний возраст **0лет,**
    - 12.3. Количество, всего **0** тыс.шт./га, в том числе по породам **нет**
    - 12.4. Категория густоты -, 12.5. Распределение по площади -
    - 12.6. Жизнеспособность подроста -
  13. Характеристика возобновления мягколиственных пород:
    - 13.1. Порода **нет**
    - 13.2. Количество **Б-** тыс.шт./га, **Ос-** тыс.шт./га,
    - 13.3. Средняя высота - м
  14. Источники обсеменения **Ель, стены леса**  
*порода, источник: одиночные (шт./га), куртины, полосы, стены леса*
  15. Характеристика санитарного состояния в связи с отсутствием признаков наличия вредителей и болезней обследования **не проводилось**  
*заселенность вредными организмами, болезни леса*
  16. Предложения для разработки Проекта лесовосстановления:
    - 16.1. Способ лесовосстановления **искусственный**  
*естественный, искусственный (лесные культуры), комбинированный*
    - 16.2. Главные (целевые) породы **ель обыкновенная**
    - 16.3. Срок лесовосстановления **2024-2035гг**  
*начало, окончание (месяц, год)*
  17. Необходимость проведения предварительных и сопутствующих мероприятий:
    - 17.1. Очистка вырубки, гари: **проведена после заготовки, удовлетворительная**
    - 17.2. Санитарные **не требуются**
    - 17.3. Противопожарные **не требуются**
    - 17.4. Иные предложения **подготовка почвы осенью 2023г**
- Обследование проведено:
- Исполнитель: инженер ЛХ \_\_\_\_\_ Михайлова Г.Г. " \_\_\_\_\_ " \_\_\_\_\_ 2024 г.  
*Должность подпись Ф.И.О. дата*
- Согласовано:
- Представитель лесничества: \_\_\_\_\_ " \_\_\_\_\_ 2024 г.  
*Должность подпись Ф.И.О. дата*
- Представитель арендатора: \_\_\_\_\_ Михайлова Г.Г. " \_\_\_\_\_ " \_\_\_\_\_ 2024 г.  
*Должность подпись Ф.И.О. дата*

## Чертеж участка лесовосстановления

Ленинградская область Волховский район  
(наименование субъекта Российской Федерации, наименование муниципального района)

Лесничество	Волховское
Участковое лесничество	Порожское
Номер(а) лесного квартала	80
Номер(а) лесотаксационного выдела	24
Площадь	6.6
Масштаб	1 : 10000



Экспликация объекта			Номера точек	Румбы линий	Длина, м
Порядковый номер характерной (поворотной) точки	Географические координаты				
	Широта	Долгота	Привязка		
			1 - 2	СВ 68°.00'	315.0
<b>Лесосека</b>					
2	59.784084	32.127765	2 - 3	СЗ 22°.00'	295.0
3	59.786681	32.126715	3 - 4	СВ 78°.00'	191.0
4	59.786726	32.130123	4 - 5	ЮВ 67°.00'	85.0
5	59.786305	32.131388	5 - 6	ЮВ 22°.00'	198.0
6	59.784562	32.132093	6 - 2	ЮЗ 67°.00'	248.0

Составил (арендатор):

инженер л/х  
(должность)

Михайлова Г.Г.  
(Ф.И.О.)

  
(подпись)