

Проект лесовосстановления на лесном участке № 42 / 2024 год

Лесовосстановление: искусственное (естественное, искусственное, комбинированное)

Субъект Российской Федерации: Ленинградская область

Лесной район: Балтийско-Белозерский таежный район

Характеристика местоположения лесного участка:

Лесничество: Лодейнопольское

Участковое лесничество: Пирозерское

Урочище:

№ Квартала: 42

№ Выдела: 1,2

Площадь лесного участка, га: 4,1

(исходные данные для проекта лесовосстановления: материалы обследования лесного участка при выборе способа лесовосстановления, план лесного участка, масштаб 1:10 000 прилагаются к проекту лесовосстановления)

Характеристика лесорастительных условий лесного участка:

Рельеф участка (уклон): равнинный

Гидрологические условия (увлажнение): в.1,2 - ЧС А2

Почва: подзолистая, супесчаная и суглинистая

Характеристика площадей лесного участка:

вырубка 2023г

(вырубки, гари, прогалины, иные не занятые лесными насаждениями или предназначенные для лесовосстановления земли)

Характеристика вырубки:

Количество пней, тыс. штук/га: 0,6

Характер и размещение оставленных деревьев и кустарников (куртины, полосы, групповое, равномерное):

Степень задернения почвы (слабая, средняя, сильная): средняя

Степень минерализации почвы (% от площади лесного участка): 0%

Состояние очистки от порубочных остатков и валежника (захламленность, мЗ): отсутствует

а) отсутствует (до 5 мЗ/га); б) слабая (5-20 мЗ/га); в) средняя (20-50 мЗ/га); г) сильная (более 50 мЗ/га).

Категория доступности для техники: доступная

а) доступная;

б) требуется узкополосная расчистка без корчевки пней;

в) требуется узкополосная расчистка;

г) требуется широкополосная расчистка с корчевкой пней.

Характеристика имеющихся подроста и молодняка лесных древесных пород:

состав пород:

средний возраст, лет: 0

средняя высота, м: 0

количество деревьев и кустарников, тыс. штук/га: 0

размещение их по площади лесного участка (равномерное, неравномерное, групповое):

состояние лесных насаждений и их оценка:

Проектируемый способ лесовосстановления:

искусственное

(естественное лесовосстановление, искусственное лесовосстановление, комбинированное лесовосстановление (посев, посадка))

Обоснование проектируемого способа лесовосстановления основных лесных древесных пород восстанавливаемых лесов с учетом особенностей производства работ в различных категориях защитных лесов и особо защитных участках лесов (для лесных участков, предназначенных для проведения лесовосстановления, на которых лесовосстановительные мероприятия осуществляются лицами, указанными в подпункте "а" пункта 6 Правил, государственными (муниципальными) учреждениями, указанными в подпункте "б" пункта 6 Правил)

Акт обследования участка от 03.11.2023г

Сроки и технологии (методы) выполнения работ по лесовосстановлению (для лесных участков, предназначенных для проведения лесовосстановления, на которых лесовосстановительные мероприятия осуществляются лицами, указанными в подпункте "а" пункта 6 Правил, государственными (муниципальными) учреждениями, указанными в подпункте "б" пункта 6 Правил)

2024 - 2033гг. Частичная обработка почвы бороздами трактором ТДТ-55 в сцепке с плугом ПЛ-1, в бесснежный период 2023г. Посадка сеянцев весной 2024г. под меч Колесова в 2 отвала в шахматном порядке, расстояние между рядами 4-6 м, в рядах 0,6-0,7 м.

Сроки и технологии (методы) выполнения работ по агротехническим уходам (для лесных участков, предназначенных для проведения лесовосстановления, на которых лесовосстановительные мероприятия осуществляются лицами, указанными в подпункте "а" пункта 6 Правил, государственными (муниципальными) учреждениями, указанными в подпункте "б" пункта 6 Правил)

В течение трёх лет с момента посадки по мере необходимости (ручная оправка растений от завала травой и почвой, заноса песком, размыва и выдувания почвы, выжимания морозом; уничтожение травянистой и древесной растительности), дополнение лесных культур по мере необходимости (в случае приживаемости менее 85% от проектируемой).

Сроки и технологии (методы) выполнения работ по лесоводственным уходам (для лесных участков, предназначенных для проведения лесовосстановления, на которых лесовосстановительные мероприятия осуществляются лицами, указанными в подпункте "а" пункта 6 Правил, государственными (муниципальными) учреждениями, указанными в подпункте "б" пункта 6 Правил)

По мере необходимости

Требования к используемому для лесовосстановления посадочному (посевному) материалу:

Порода: СОСНА

Вид посадочного материала (сеянцы, саженцы с открытой (закрытой) корневой системой, селекционная категория происхождения семян, лесосеменной район): сеянцы, с ОКС, из питомника Лодейнопольского лесничества, второй лесосемянной район

Возраст, лет: 2-3

Высота, см: 12

Диаметр корневой шейки, мм: 2 мм.

Характеристика посевного материала:

Требования к молоднякам, площади которых подлежат отнесению к землям, на которых расположены леса, для признания работ по лесовосстановлению завершёнными (для лесных участков, предназначенных для проведения лесовосстановления, на которых лесовосстановительные мероприятия осуществляются лицами, указанными в подпункте "а" пункта 6 Правил, государственными (муниципальными) учреждениями, указанными в подпункте "б" пункта 6 Правил):

Порода: Сосна

Возраст, лет: 10

Количество деревьев основных лесных древесных пород, тыс. штук/га: 2.0

Средняя высота, м: 1.0

Объём работ по лесовосстановлению (площадь лесовосстановления, га) (для лесных участков, предназначенных для проведения лесовосстановления, на которых лесовосстановительные мероприятия осуществляются лицами, указанными в подпункте "а" пункта 6 Правил, государственными (муниципальными) учреждениями, указанными в подпункте "б" пункта 6 Правил)

4,1

Проектируемый объём работ по лесовосстановлению (для лесных участков, предназначенных для проведения лесовосстановления, на которых лесовосстановительные мероприятия осуществляются лицами, указанными в подпункте "а" пункта 6 Правил, государственными (муниципальными) учреждениями, указанными в подпункте "б" пункта 6 Правил):

площадь лесовосстановления, га: 4,1

количество жизнеспособных растений основных лесных древесных пород, тыс.штук /га: 3

количество жизнеспособных растений основных лесных древесных пород на всей площади,
тыс. штук: 12,3

Исполнитель работ по лесовосстановлению:

**ДОКУМЕНТ ПОДПИСАН
ЭЛЕКТРОННОЙ ПОДПИСЬЮ**
Сертификат: 07 EB 59 BB 00 A3 AF C4 BC 4E F3 49 A2 83 63 93 A7
Владелец: МИНИНА ИРИНА ВИКТОРОВНА
Действителен: с 08.02.2023 по 08.05.2024

инженер

Должность (При наличии)

Подпись

Минина Ирина Викторовна
(Фамилия, имя, отчество -
последнее при наличии)

21.03.2024

Число, месяц, год

АКТ
ОБСЛЕДОВАНИЯ УЧАСТКА ПРИ ВЫБОРЕ СПОСОБА И ТЕХНОЛОГИИ
ЛЕСОВОССТАНОВЛЕНИЯ

1. Лесничество Лодейнопольское
2. Участковое лесничество Пирозерское
3. Номер квартала 42
4. Номер выдела 1,2
5. Площадь участка, с точностью до 0,0000 га 4,1 га (в. 1 – 2,0 га; 2 – 2,1 га)
6. План участка (прилагается к Акту)
7. Категория площадей участка лесовосстановления: Вырубка 2023 года
вырубка, гарь, иная (год, месяц)
8. Арендатор, номер договора аренды АО «Оятский леспромхоз», № 2-2008-12-200-3 от 16.12.2008 г., № ЛД 6 – 2023 от 09.02.2023г.
9. Исходный породный состав участка лесовосстановления до вырубки, гари, гибели:
в. 1 – 5С1Е4В+Ос; 2-5С4Е1Б
10. Условия для работы техники:
 - 10.1. Количество пней, шт./га: всего 600, ср. диаметр 28 см
 - 10.2. Захламленность, куб.м/га слабая
отсутствует - менее 5 куб.м/га, слабая - 5 - 20 куб.м/га, средняя - 20 – 50, куб.м/га, сильная > 50 куб.м/га
 - 10.3. Доступность для работы техники доступно
11. Характеристика природно-климатических и лесорастительных условий лесного участка
 - 11.1. Лесорастительная зона Таёжная
 - 11.2. Лесной район Балтийско-Белозерский таежный район
 - 11.3. Целевое назначение лесов эксплуатационные
 - 11.4. Рельеф равнинный
 - 11.5. Почва подзолистые, супесчаные и суглинистые
тип, степень увлажнения, механический состав
 - 11.6. Тип леса (тип вырубки, тип лесорастительных условий) в. 1,2 – ЧС А2
 - 11.7. Степень задернения почвы средняя
отсутствует - до 10%, слабая - 11 - 30%%, средняя - 31 - 50%%, сильная > 50%%
12. Характеристика подроста главных (целевых) пород (перечетная ведомость прилагается):
 - 12.1. Средняя высота _____ м,
 - 12.2. Средний возраст _____ лет,
 - 12.3. Количество _____ тыс.шт./га, в том числе по породам _____
 - 12.4. Категория густоты _____
 - 12.5. Распределение по площади _____
редкий, средний, густой равномерное, неравномерное, групповое
 - 12.6. Жизнеспособность подроста _____
жизнеспособный, нежизнеспособный
13. Характеристика возобновления мягколиственных пород:
 - 13.1. Порода: _____
 - 13.2. Количество: _____ шт./га
 - 13.3. Средняя высота _____ м
14. Источники обсеменения _____
порода, источник, одиночные (шт./га), полосы, стены леса
15. Характеристика санитарного состояния: в связи с отсутствием на восстанавливаемой площади признаков заселения вредными организмами, обследование на лесном участке не проводилось.
заселенность вредными организмами, болезни леса
16. Предложения для разработки Проекта лесовосстановления:
 - 16.1. Способ лесовосстановления: искусственное
естественный, искусственный

16.2. Главные (целевые) породы Сосна

16.3. Срок лесовосстановления: май 2024 – сентябрь 2024 г
начало, окончание (месяц, год)

17. Необходимость проведения предварительных и сопутствующих мероприятий:

17.1. Очистка вырубki, гари *не требуется*

17.2. Санитарные *не требуется*

17.3. Противопожарные *не требуется*

17.4. Иные предложения *обработка почвы (механизированная, бороздами)*

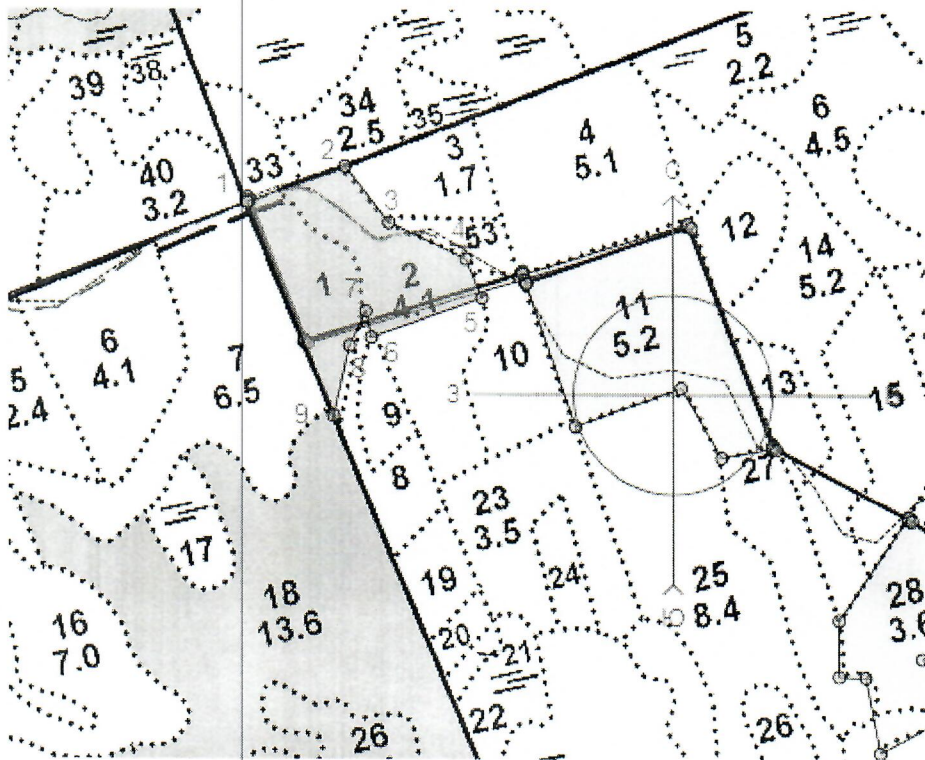
Обследование проведено:

Исполнитель(и): инженер по ЛР. С Сысоева С.А. "03" 11 2023 г.
Должность : подпись Ф.И.О. дата

Согласовано:

Представитель лесничества: лесничий У Устинкин А.С. "03" 14 2023 г.
Должность : подпись Ф.И.О. дата

Представитель исполнителя: _____ "03" 11 2023 г.
Должность : подпись Ф.И.О. дата



План участка для проведения лесовосстановления

Лесничество: Лодейнопольское

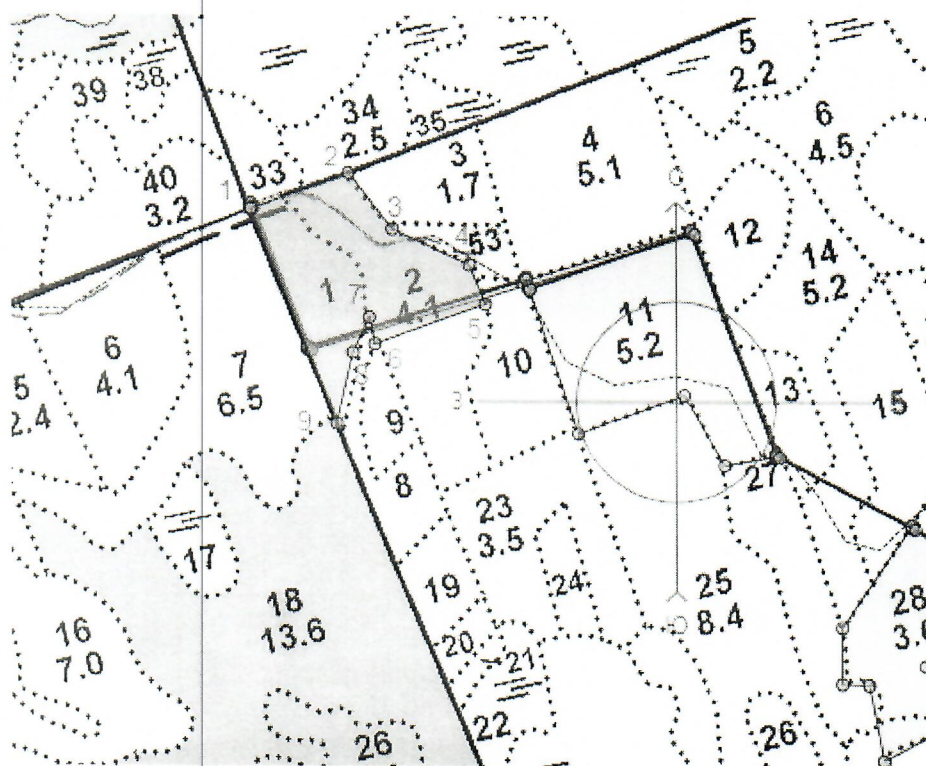
Участковое лесничество: Пирозерское

Номер(а) лесного квартала: 42

Номер(а) лесотаксационного выдела(выделов): 1,2

Площадь участка, с точностью до 0,0000 га 4,1 га

Масштаб 1 : 10 000



Исполнитель(и): инженер по ЛР

Должность :


подпись

Сысоева С.А. "03" "11. 2025" г.

Ф.И.О.

дата