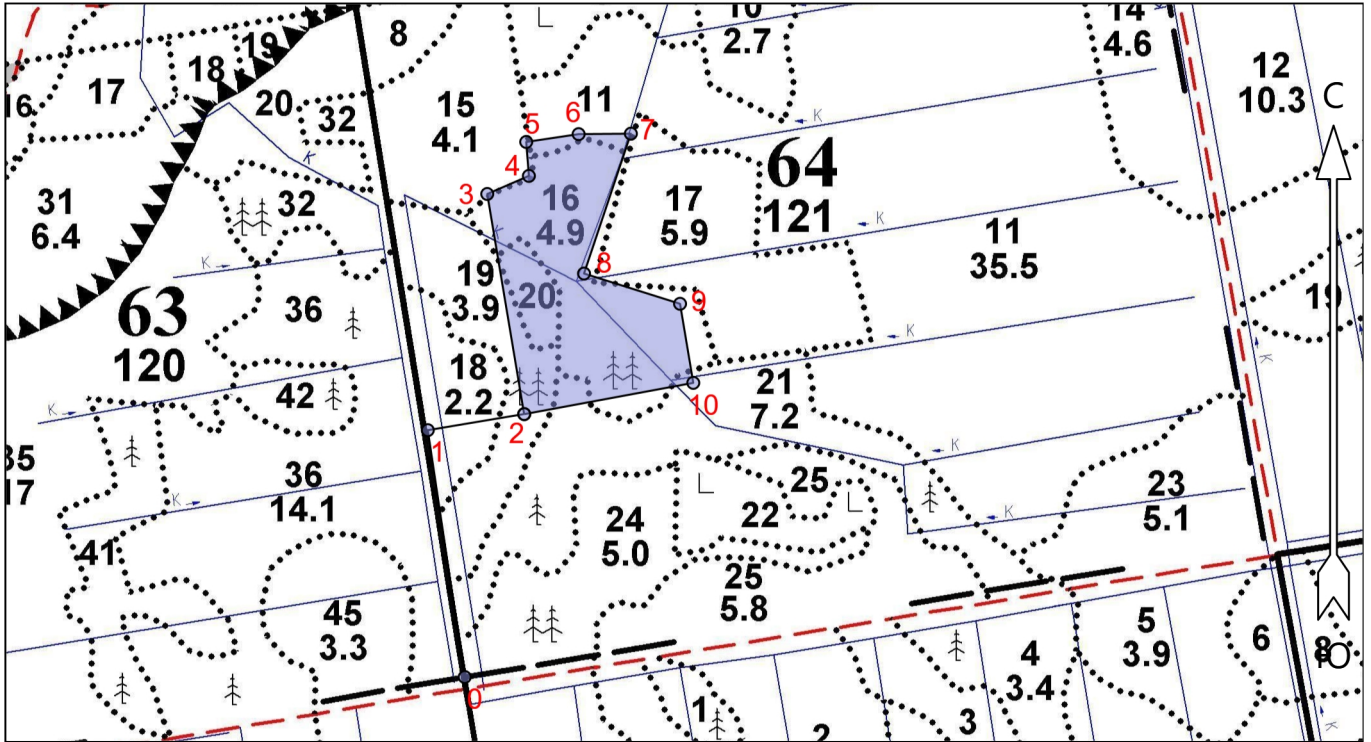


План участка к проекту лесовосстановления № 1/2024/59

Лененградская область, Киришский муниципальный район
(наименование субъекта Российской Федерации, наименование муниципального района)

Лесничество	Киришское
Участковое лесничество	Кукуйское
Номер(а) лесного квартала	64
Номер(а) лесотаксационного выдела	11, 16, 19, 20, 21
Площадь	6.0
Масштаб	1 : 10000



Экспликация объекта			Номера точек	Румбы линий	Длина, м
Порядковый номер характерной (поворотной) точки	Географические координаты				
	Широта	Долгота	Привязка		
					0 - 1
		1 - 2	СВ 70°	129	
Лесосека					
2	59.41464	32.63602	2 - 3	СЗ 20°	295
3	59.41725	32.63516	3 - 4	СВ 56°	60
4	59.41747	32.63613	4 - 5	СЗ 15°	45
5	59.41787	32.63607	5 - 6	СВ 71°	70
6	59.41796	32.63729	6 - 7	СВ 79°	69
7	59.41797	32.63851	7 - 8	ЮЗ 8°	195
8	59.41631	32.63742	8 - 9	ЮВ 83°	133
9	59.41595	32.63965	9 - 10	ЮВ 20°	106
10	59.41501	32.63996	10 - 2	ЮЗ 69°	227

Составил (арендатор): Ведущий специалист
лесного хозяйства
(должность)

Коточигов А.В.
(Ф.И.О.)

(подпись)

(дата)

Проект лесовосстановления на лесном участке № 1/2024/59 / 2024 год

Лесовосстановление: искусственное (естественное, искусственное, комбинированное)

Субъект Российской Федерации: Ленинградская область

Лесной район: Балтийско-Белозерский таежный район

Характеристика местоположения лесного участка:

Лесничество: Киришское

Участковое лесничество: Кукуйское

Урочище:

№ Квартала: 64

№ Выдела: 11, 16, 19, 20, 21

Площадь лесного участка, га: 6

(исходные данные для проекта лесовосстановления: материалы обследования лесного участка при выборе способа лесовосстановления, план лесного участка, масштаб 1:10 000 прилагаются к проекту лесовосстановления)

Характеристика лесорастительных условий лесного участка:

Рельеф участка (уклон): равнинный

Гидрологические условия (увлажнение): хорошо дренированная равнина

Почва: модерогумусные подзолистые суглинистые

Характеристика площадей лесного участка:

вырубка

(вырубки, гари, прогалины, иные не занятые лесными насаждениями или предназначенные для лесовосстановления земли)

Характеристика вырубки:

Количество пней, тыс. штук/га: 0,5

Характер и размещение оставленных деревьев и кустарников (куртины, полосы, групповое, равномерное): нет

Степень задернения почвы (слабая, средняя, сильная): слабая

Степень минерализации почвы (% от площади лесного участка): 0%

Состояние очистки от порубочных остатков и валежника (захламленность, м³): отсутствует (до 5 м.куб/га)

а) отсутствует (до 5 м³/га); б) слабая (5-20 м³/га); в) средняя (20-50 м³/га); г) сильная (более 50 м³/га).

Категория доступности для техники: доступная без расчистки и корчевки пней

а) доступная;

б) требуется узкополосная расчистка без корчевки пней;

в) требуется узкополосная расчистка;

г) требуется широкополосная расчистка с корчевкой пней.

Характеристика имеющихся подроста и молодняка лесных древесных пород:

состав пород: 10Е

средний возраст, лет: 20

средняя высота, м: 3

количество деревьев и кустарников, тыс. штук/га: 0,6

размещение их по площади лесного участка (равномерное, неравномерное, групповое): неравномерное

состояние лесных насаждений и их оценка: подрост жизнеспособный, состояние удовлетворительное

Проектируемый способ лесовосстановления:

искусственное лесовосстановление

(естественное лесовосстановление, искусственное лесовосстановление, комбинированное лесовосстановление (посев, посадка))

Обоснование проектируемого способа лесовосстановления основных лесных древесных пород восстанавливаемых лесов с учетом особенностей производства работ в различных категориях защитных лесов и особо защитных участках лесов (для лесных участков, предназначенных для проведения лесовосстановления, на которых лесовосстановительные мероприятия осуществляются лицами, указанными в подпункте "а" пункта 6 Правил, государственными (муниципальными) учреждениями, указанными в подпункте "б" пункта 6 Правил)

Правила лесовосстановления, Приложение 3, табл. 2

Сроки и технологии (методы) выполнения работ по лесовосстановлению (для лесных участков, предназначенных для проведения лесовосстановления, на которых лесовосстановительные мероприятия осуществляются лицами, указанными в подпункте "а" пункта 6 Правил, государственными (муниципальными) учреждениями, указанными в подпункте "б" пункта 6 Правил)

Подготовка почвы механизированная, частичная, бороздами, весна 2024-й год, глубина борозд 15-20 см., применяемые машины и орудия - плуг ПЛ -1 в агрегате с трактором ТДТ-55, размещение и размеры борозд: ширина 0,8 м, средняя ширина между центрами борозд 3-5 м.

Посадка лесных культур сеянцами сосны обыкновенной с открытой корневой системой в пласт (пласт, берма) борозды ручным способом под меч « Колесова», весна 2024 г. схема размещения посадочных мест: 4,0 м х 0,8 м, схема смешения пород – С-С-С

Сроки и технологии (методы) выполнения работ по агротехническим уходам (для лесных участков, предназначенных для проведения лесовосстановления, на которых лесовосстановительные мероприятия осуществляются лицами, указанными в подпункте "а" пункта 6 Правил, государственными (муниципальными) учреждениями, указанными в подпункте "б" пункта 6 Правил)

1-й уход: 2024 год – ручная оправка от завала травой и почвой, выжимания морозом

2-й уход: 2025 год – подавление, скашивание травянистой, древесно-кустарниковой растительности

3-й уход: 2026 год- подавление, скашивание травянистой, древесно-кустарниковой растительности

Дополнение лесных культур производится при приживаемости 25-85% и неравномерном по площади отпаде вне зависимости от приживаемости, по итогам инвентаризации.

Сроки и технологии (методы) выполнения работ по лесоводственным уходам (для лесных участков, предназначенных для проведения лесовосстановления, на которых лесовосстановительные мероприятия осуществляются лицами, указанными в подпункте "а" пункта 6 Правил, государственными (муниципальными) учреждениями, указанными в подпункте "б" пункта 6 Правил)

4 -й уход: 2027 год – уничтожение нежелательной древесной растительности

Требования к используемому для лесовосстановления посадочному (посевному) материалу:

Порода: Сосна обыкновенная

Вид посадочного материала (сеянцы, саженцы с открытой (закрытой) корневой системой, селекционная категория происхождения семян, лесосеменной район): сеянцы с открытой корневой системой

Возраст, лет: 2-3

Высота, см: не менее 12

Диаметр корневой шейки, мм: не менее 2 мм.

Характеристика посевного материала:

Требования к молоднякам, площади которых подлежат отнесению к землям, на которых расположены леса, для признания работ по лесовосстановлению законченными (для лесных участков, предназначенных для проведения лесовосстановления, на которых лесовосстановительные мероприятия осуществляются лицами, указанными в подпункте "а" пункта 6 Правил, государственными (муниципальными) учреждениями, указанными в подпункте "б" пункта 6 Правил):

Порода: Сосна обыкновенная

Возраст, лет: не менее 9

Количество деревьев основных лесных древесных пород, тыс. штук/га: не менее 1,8

Средняя высота, м: не менее 1,1

Объем работ по лесовосстановлению (площадь лесовосстановления, га) (для лесных участков, предназначенных для проведения лесовосстановления, на которых лесовосстановительные мероприятия осуществляются лицами, указанными в подпункте "а" пункта 6 Правил, государственными (муниципальными) учреждениями, указанными в подпункте "б" пункта 6 Правил)

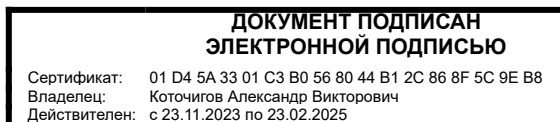
Проектируемый объем работ по лесовосстановлению (для лесных участков, предназначенных для проведения лесовосстановления, на которых лесовосстановительные мероприятия осуществляются лицами, указанными в подпункте "а" пункта 6 Правил, государственными (муниципальными) учреждениями, указанными в подпункте "б" пункта 6 Правил):

площадь лесовосстановления, га: 6

количество жизнеспособных растений основных лесных древесных пород, тыс.штук /га: 3

количество жизнеспособных растений основных лесных древесных пород на всей площади, тыс. штук: 18

Исполнитель работ по лесовосстановлению:



ведущий специалист лесного хозяйства

Должность (При наличии)

Подпись

Коточигов Александр Викторович

(Фамилия, имя, отчество -
последнее при наличии)

01.04.2024

Число, месяц, год

АКТ ОБСЛЕДОВАНИЯ УЧАСТКА №1/2024/59

ПРИ ВЫБОРЕ СПОСОБА И ТЕХНОЛОГИИ ЛЕСОВОССТАНОВЛЕНИЯ

1.	Лесничество:	Киришское
2.	Участковое лесничество:	Кукуйское
3.	Номер квартала:	64
4.	Номер выдела:	11, 16, 19, 20, 21
5.	Площадь участка, с точностью до 0,0001 га:	6,0000 (в т. ч. выдел 11 — 0,2000 га, 16 — 4,3000 га, 19 — 0,6000 га, 20 — 0,7000 га, 21 — 0,2000 га)
6.	План участка:	прилагается к карточке
7.	Категория площади лесовосстановления:	вырубка
8.	Наименование организации и основания возникновения обязательств:	ООО «Промлес», договор аренды №59/3-2010-04 от 29.04.2010 г., лесная декларация № 4-2023-59д от 07.09.2023
9.	Исходный породный состав участка лесовосстановления:	4ОсЗБ2С1Е
10.	Условия для работы техники:	
10.1	Количество пней, шт./га: всего	500 шт., ср. диаметр, см: 30
10.2	Захламленность, куб.м/га:	Отсутствует, до 5 куб.м./га
10.3	Доступность для работы техники:	не ограничена (ТДТ-55 в сцепке с плугом ПЛ-1)
11.	Характеристика природно-климатических и лесорастительных условий лесного участка:	
11.1	Лесорастительная зона:	Таежная зона
11.2	Лесной район:	Балтийско-Белозерский
11.3	Целевое назначение лесов:	Эксплуатационные леса
11.4	Рельеф:	равнинный
11.5	Почвы:	модергумусные подзолистые, суглинистые
11.6	Тип леса (тип вырубки, ТЛУ):	КС С2, тип вырубки: (В) вейниковые
11.7	Степень задернения почвы:	Слабая — 11-30 %
12.	Характеристика подроста главных (целевых) пород (перечетная ведомость прилагается):	
12.1	Средняя высота:	3,0
12.2	Средний возраст:	20 лет
12.3	Количество тыс. шт, всего: в т.ч. по породам	0,6 Ель — 0,6
12.4	Категория густоты:	редкий
12.5	Распределение по площади:	неравномерный
12.6	Жизнеспособность подроста:	жизнеспособный
13.	Характеристика возобновления мягколиственных пород:	
13.1	Порода	отсутствует
13.2	Количество	отсутствует
13.3	Средняя высота	отсутствует
14.	Источники обсеменения	Стены леса
15.	Характеристика санитарного состояния	В связи с отсутствием на восстанавливаемой площади признаков заселения вредных организмов, обследование на лесном участке не производилось
16.	Предложения для разработки Проекта лесовосстановления:	
16.1	Способ лесовосстановления:	искусственный (лесные культуры)
16.2	Главные (целевые) породы:	сосна
16.3	Срок лесовосстановления:	Весна 2024
17.	Необходимость проведения предварительных и сопутствующих мероприятий:	
17.1	Очистка вырубки, гари:	проведена
17.2	Санитарные:	не требуется
17.3	Противопожарные:	Создание противопожарной минерализованной полосы по возможности

17.4	Иные предложения:	произвести подготовку почвы
	Обследование проведено:	
	Исполнитель(и): начальник ЛЗУ ООО «Промлес» Матузов А.В. 2024г.	<u>Матузов А.В.</u>
	Согласовано:	
	Представитель лесничества:	<i>Кешицкий</i>
		<i>Стручков С.Г. В.П.</i>
	Представитель исполнителя:	
	начальник ЛЗУ ООО «Промлес» Матузов А.В. 2024г.	<u>Матузов А.В.</u>