

Проект лесовосстановления на лесном участке № 9-2023-133 / 2024 год

Лесовосстановление: искусственное (естественное, искусственное, комбинированное)

Субъект Российской Федерации: Ленинградская область

Лесной район: Балтийско-Белозерский таежный район

Характеристика местоположения лесного участка:

Лесничество: Тихвинское

Участковое лесничество: Озерское

Урочище:

№ Квартала: 1105

№ Выдела: 56,62

Площадь лесного участка, га: 2,5

(исходные данные для проекта лесовосстановления: материалы обследования лесного участка при выборе способа лесовосстановления, план лесного участка, масштаб 1:10 000 прилагаются к проекту лесовосстановления)

Характеристика лесорастительных условий лесного участка:

Рельеф участка (уклон): Хорошо дренированные равнины, пологие склоны

Гидрологические условия (увлажнение): свежие

Почва: Модергумусные подзолистые суглинистые, иногда карбонатные

Характеристика площадей лесного участка:

вырубка-2023г

(вырубки, гари, прогалины, иные не занятые лесными насаждениями или предназначенные для лесовосстановления земли)

Характеристика вырубки:

Количество пней, тыс. штук/га: 0,45

Характер и размещение оставленных деревьев и кустарников (куртины, полосы, групповое, равномерное): равномерное

Степень задернения почвы (слабая, средняя, сильная): слабая

Степень минерализации почвы (% от площади лесного участка): 0%

Состояние очистки от порубочных остатков и валежника (захламленность, мЗ): отсутствует

а) отсутствует (до 5 мЗ/га); б) слабая (5-20 мЗ/га); в) средняя (20-50 мЗ/га); г) сильная (более 50 мЗ/га).

Категория доступности для техники: доступная

а) доступная;

б) требуется узкополосная расчистка без корчевки пней;

в) требуется узкополосная расчистка;

г) требуется широкополосная расчистка с корчевкой пней.

Характеристика имеющихся подроста и молодняка лесных древесных пород:

состав пород:

средний возраст, лет: 0

средняя высота, м: 0

количество деревьев и кустарников, тыс. штук/га: 0

размещение их по площади лесного участка (равномерное, неравномерное, групповое):

состояние лесных насаждений и их оценка:

Проектируемый способ лесовосстановления:

искусственное

(естественное лесовосстановление, искусственное лесовосстановление, комбинированное лесовосстановление (посев, посадка))

Обоснование проектируемого способа лесовосстановления основных лесных древесных пород восстанавливаемых лесов с учетом особенностей производства работ в различных категориях защитных лесов и особо защитных участках лесов (для лесных участков, предназначенных для проведения лесовосстановления, на которых лесовосстановительные мероприятия осуществляются лицами, указанными в подпункте "а" пункта 6 Правил, государственными (муниципальными) учреждениями, указанными в подпункте "б" пункта 6 Правил)

Отсутствие предварительного возобновления жизнеспособным подростом и молодняком ценных и древесных пород. Акт обследования участка от 13.10.2023. Нормативная документация: Правила лесовосстановления, приказ от 29.12.2021 №1024

Сроки и технологии (методы) выполнения работ по лесовосстановлению (для лесных участков, предназначенных для проведения лесовосстановления, на которых лесовосстановительные мероприятия осуществляются лицами, указанными в подпункте "а" пункта 6 Правил, государственными (муниципальными) учреждениями, указанными в подпункте "б" пункта 6 Правил)

Подготовка площади апрель- май 2024 год, механизированная, наездка борозд через 3,5-4,0м (прямолинейные или с плавным искривлением) трактором ТДТ-55 с плугом ПКЛ-70, глубина обработки почвы 30-35 см. Ручная посадка под меч Колесова в 2024г

Сроки и технологии (методы) выполнения работ по агротехническим уходам (для лесных участков, предназначенных для проведения лесовосстановления, на которых лесовосстановительные мероприятия осуществляются лицами, указанными в подпункте "а" пункта 6 Правил, государственными (муниципальными) учреждениями, указанными в подпункте "б" пункта 6 Правил)

2025г. - уничтожение травянистой и древесной растительности в рядах культур, дополнение по мере необходимости;

2026г.; 2027г- уничтожение травянистой и древесной растительности в рядах культур и междурядьях

Сроки и технологии (методы) выполнения работ по лесоводственным уходам (для лесных участков, предназначенных для проведения лесовосстановления, на которых лесовосстановительные мероприятия осуществляются лицами, указанными в подпункте "а" пункта 6 Правил, государственными (муниципальными) учреждениями, указанными в подпункте "б" пункта 6 Правил)

с 2029-2032- по мере необходимости уничтожение или предупреждение травяной и нежелательной древесной растительности.

Требования к используемому для лесовосстановления посадочному (посевному) материалу:

Порода: ЕЛЬ

Вид посадочного материала (сеянцы, саженцы с открытой (закрытой) корневой системой, селекционная категория происхождения семян, лесосеменной район): стандартные сеянцы ели 3-ех лет с ОКС из Тихвинского питомника, 3-ий лесосеменной район

Возраст, лет: 3

Высота, см: 12

Диаметр корневой шейки, мм: 2 мм.

Характеристика посевного материала:

Требования к молоднякам, площади которых подлежат отнесению к землям, на которых расположены леса, для признания работ по лесовосстановлению законченными (для лесных участков, предназначенных для проведения лесовосстановления, на которых лесовосстановительные мероприятия осуществляются лицами, указанными в подпункте "а" пункта 6 Правил, государственными (муниципальными) учреждениями, указанными в подпункте "б" пункта 6 Правил):

Порода: Ель

Возраст, лет: 9

Количество деревьев основных лесных древесных пород, тыс. штук/га: 1,7

Средняя высота, м: 0,7

Объем работ по лесовосстановлению (площадь лесовосстановления, га) (для лесных участков, предназначенных для проведения лесовосстановления, на которых лесовосстановительные мероприятия осуществляются лицами, указанными в подпункте "а" пункта 6 Правил, государственными (муниципальными) учреждениями, указанными в подпункте "б" пункта 6 Правил)

2,5

Проектируемый объем работ по лесовосстановлению (для лесных участков, предназначенных для проведения лесовосстановления, на которых лесовосстановительные мероприятия осуществляются лицами, указанными в подпункте "а" пункта 6 Правил, государственными (муниципальными) учреждениями, указанными в подпункте "б" пункта 6 Правил):

площадь лесовосстановления, га: 2,5

количество жизнеспособных растений основных лесных древесных пород, тыс.штук /га: 3

количество жизнеспособных растений основных лесных древесных пород на всей площади,
тыс. штук: 7,5

Исполнитель работ по лесовосстановлению:

Инженер по лесосырьевым ресурсам
ООО"Тихвин лес"

Должность (При наличии)

**ДОКУМЕНТ ПОДПИСАН
ЭЛЕКТРОННОЙ ПОДПИСЬЮ**

Сертификат: 01 D9 68 6C D8 5A 8D 30 00 05 AD 54 38 1D 00 02
Владелец: МАНОВА МАРИЯ ГЕННАДЬЕВНА, ООО "ТИХВИН"
Действителен: с 06.04.2023 по 06.04.2024

Подпись

Манова Мария Геннадьевна
(Фамилия, имя, отчество -
последнее при наличии)

18.03.2024

Число, месяц, год

АКТ
ОБСЛЕДОВАНИЯ УЧАСТКА
ПРИ ВЫБОРЕ СПОСОБА И ТЕХНОЛОГИИ ЛЕСОВОССТАНОВЛЕНИЯ

1. Лесничество: Тихвинское
2. Участковое лесничество: Озерское
3. Номер квартала: 1105
4. Номер выдела: 56, 62
5. Площадь участка, с точностью до 0,1 га: 2.5 (56-1.7; 62-0.8)
6. План участка (прилагается к Карточке)
7. Категория площади: лесовосстановления:
Вырубка СПР – 2023 год
(вырубка, гарь, иная (год, месяц))
8. Наименование организации и основания возникновения обязательств: Арендатор лесного участка: ООО «Тихвин лес» дог. аренды №2-2008-12-133-3 от 16.12.2008 г. Лесная декларация №10-2023-133 от 14.07.2023г
(номер договора аренды, лесного участка, постоянного (бессрочного) пользования, безвозмездного пользования, сервитута, номер лесной декларации, основания для перевода в земли иных категорий)
9. Исходный породный состав участка лесовосстановления: в.56- 6Е2С2Б+Ос: в.62-6С2Е2Б
(до вырубки, гарь, гибели)
10. Условия для работы техники:
 - 10.1. Количество пней, шт./га: всего до 450, ср. диаметр 33
 - 10.2. Захламленность, куб. м/га 3.0 м³/га - отсутствует
(отсутствует - менее 5 куб. м/га, слабая - 5 - 20 куб. м/га, средняя - 20 - 50 куб. м/га, сильная > 50 куб. м/га)
 - 10.3. Доступность для работы техники: не ограничена, доступно без расчистки пней
11. Характеристика природно-климатических и лесорастительных условий лесного участка
 - 11.1. Лесорастительная зона: Таёжная
 - 11.2. Лесной район: Балтийско- Белозерский таёжный район
 - 11.3. Целевое назначение лесов: Эксплуатационные леса
 - 11.4. Рельеф: Хорошо дренированные равнины, пологие склоны
 - 11.5. Почва Модергумусные ползolistые суглинистые, иногда карбонатные
(тип, степень увлажнения, механический состав)
 - 11.6. Тип леса (тип вырубки, тип лесорастительных условий): в.56-КС С2: в.62-ЧС А2
 - 11.7. Степень задернения почвы: средняя – 35%
(отсутствует - до 10%%, слабая - 11 - 30%%, средняя - 31 - 50%%, сильная > 50%%)
12. Характеристика подроста главных (целевых) пород (перечетная ведомость прилагается): подрост отсутствует
 - 12.1. Средняя высота -- м.
 - 12.2. Средний возраст -- лет.
 - 12.3. Количество, всего -- тыс. шт./га, в том числе по породам --
 - 12.4. Категория густоты --
 - 12.5. Распределение по площади --
*(редкий, средний, густой
равномерное, неравномерное, групповое)*
 - 12.6. Жизнеспособность подроста --
(жизнеспособный, нежизнеспособный)
13. Характеристика возобновления мягколиственных пород:
 - 13.1. Порода отсутствует.
- 13.2. Количество -- тыс. шт./га,
 - 13.3. Средняя высота -- м
14. Источники обсеменения: стена леса
(порода, источник: одиночные (шт./га), куртины, полосы, стены леса)
15. Характеристика санитарного состояния: в связи с отсутствием на восстанавливаемой площади признаков заселения вредных организмов, обследование на лесном участке не проводилось.
(заселенность вредными организмами, болезни леса)
16. Предложения для разработки Проекта лесовосстановления:
 - 16.1. Способ лесовосстановления: создание лесных культур
естественный, искусственный (лесные культуры), комбинированный
 - 16.2. Главные (целевые) породы: Ель
 - 16.3. Срок лесовосстановления: 2024-2032 год
17. Необходимость проведения предварительных и сопутствующих мероприятий:
 - 17.1. Очистка вырубки, гарь: не требуется
 - 17.2. Санитарные не требуется
 - 17.3. Противопожарные прокладка противопожарных минерализованных полос, шириной 1.4м, в местах доступных для прохода техники.
 - 17.4. Иные предложения подготовка почвы под Л.К.

Обследование проведено

Исполнитель(и): Инженер по лср

Должность



подпись

Манова М.Г.

Ф.И.О.

" 16 " 03 23 г.

Дата

Согласовано:

Представитель лесничества:

Лесничий

Должность



подпись

Полянин Г.Л.

Ф.И.О.

" 17 " октября 23.

Дата

Представитель арендатора:

зам. ген. директора

Должность



подпись

Репкин Д.С.

Ф.И.О.

" 16 " 03 23 г.

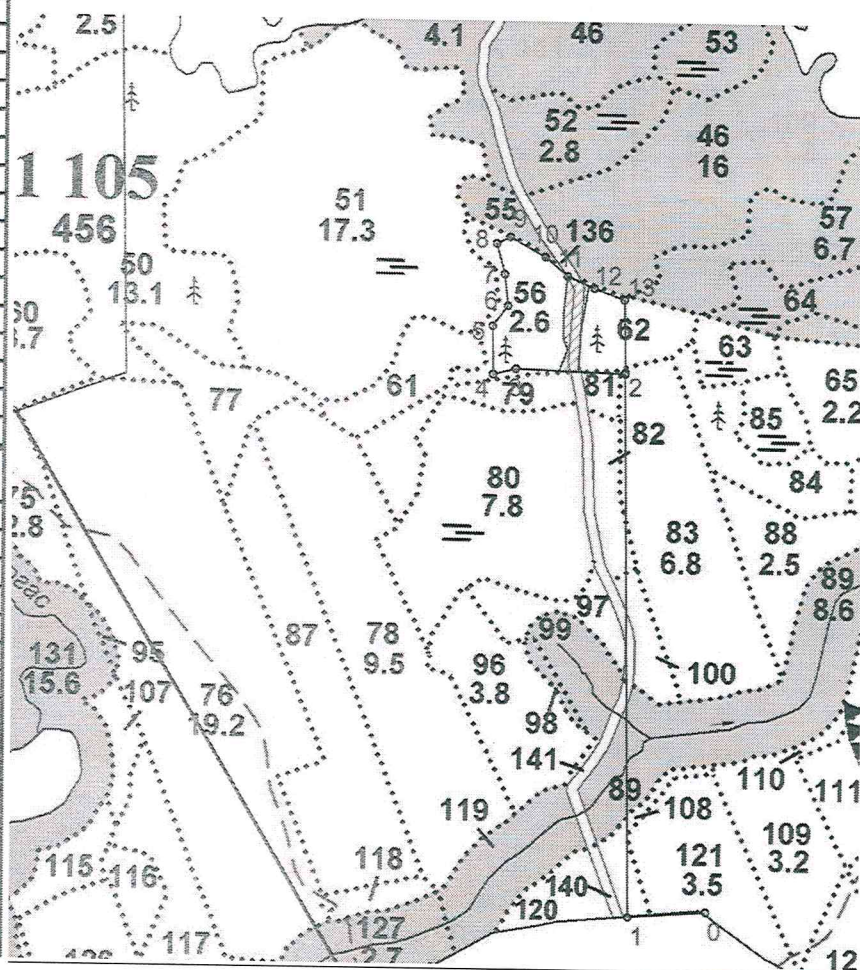
Дата

План участка для проведения лесовосстановления

Арендатор: ООО «Тихвин лес»
 Недог. аренды №2-2008-12-133-3 от 16.12.2008 г
 Лесная декларация: №10-2023-133 от 14.07.2023 г
 Лесничество: Тихвинское
 Участковое лесничество: Озерское
 Номер(а) лесного квартала: 1105
 Номера лесотаксационного выдела (выделов): 56, 62
 Площадь участка 2.5 (56-1.7; 62-0.8)

Масштаб 1: 10 000

Площадь общая, га		Площадь эксплуатационная, га	
2.9		2.5	
Экспликация объекта			
Порядковый номер характерной (поворотной) точки	Геодезические координаты		
	X	Y	
Привязка			
0	415422.875	3272011.855	
1	415413.801	3271895.432	
Лесосека			
2	416222.279	3271879.817	
3	416227.053	3271715.475	
4	416218.382	3271681.479	
5	416290.920	3271679.791	
6	416321.425	3271702.541	
7	416368.314	3271697.129	
8	416413.678	3271684.672	
9	416424.017	3271704.710	
10	416395.355	3271757.563	
11	416367.133	3271791.652	
12	416349.256	3271832.510	
13	416333.089	3271877.823	
Номера точек	Азимуты линий	Длина линий	
Привязка			
0 - 1	254° 00'	116.5	
1 - 2	347° 00'	808.0	
Лесосека			
2 - 3	260° 00'	164.0	
3 - 4	244° 00'	35.0	
4 - 5	347° 00'	72.5	
5 - 6	25° 00'	38.0	
6 - 7	342° 00'	47.0	
7 - 8	333° 00'	47.0	
8 - 9	51° 00'	22.5	
9 - 10	107° 00'	60.0	
10 - 11	118° 00'	44.0	
11 - 12	102° 00'	44.5	
12 - 13	98° 00'	48.0	
13 - 2	167° 00'	109.0	

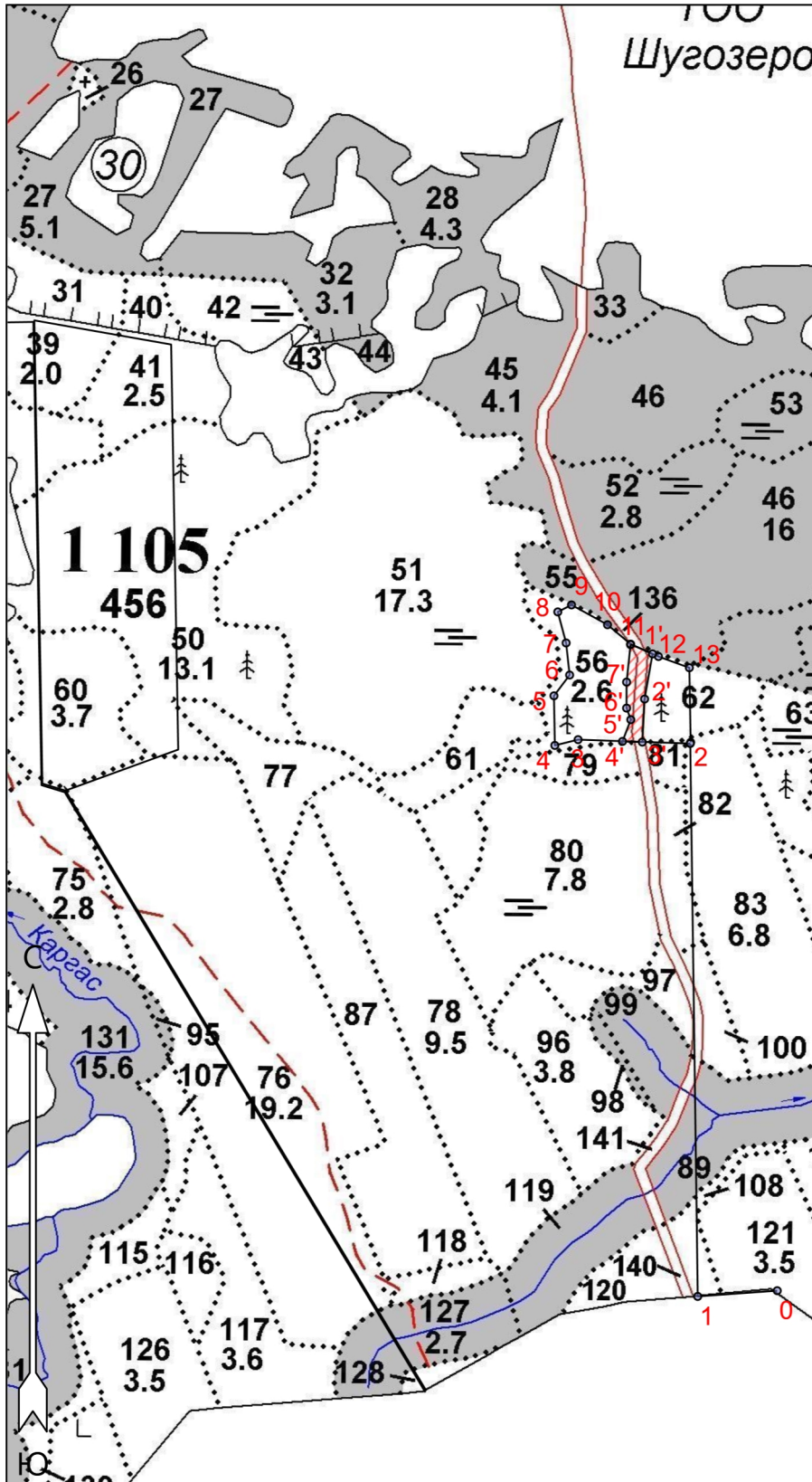


Субъект Российской Федерации: Ленинградская область
 Лесной район: Балтийско-Белазерный
 Лесничество: Тихвинское
 Участковое лесничество: Озерское

Чертеж участка к проекту
 искусственного лесовосстановления



№ квартала 1105, № выдела 56,62
 Площадь участка 2.9/0.4 га

Масштаб 1 : 10000



Экспликация лесосеки		
Номера точек	Азимуты линий, °	Длина линий, м
Привязка		
0 - 1	254°.00'	116.5
1 - 2	347°.00'	808.0
Лесосека		
2 - 3	260°.00'	164.0
3 - 4	244°.00'	35.0
4 - 5	347°.00'	72.5
5 - 6	25°.00'	38.0
6 - 7	342°.00'	47.0
7 - 8	333°.00'	47.0
8 - 9	51°.00'	22.5
9 - 10	107°.00'	60.0
10 - 11	118°.00'	44.0
11 - 12	102°.00'	44.5
12 - 13	98°.00'	48.0
13 - 2	167°.00'	109.0
Экспликация лесосеки		
Номера точек	Азимуты линий, °	Длина линий, м
Лесосека		
11 - 1'	102°.00'	35.0
1' - 2'	178°.00'	67.0
2' - 3'	171°.00'	63.0
3' - 4'	260°.00'	29.0
4' - 5'	9°.00'	34.0
5' - 6'	328°.00'	18.0
6' - 7'	348°.00'	38.0
7' - 11	354°.00'	55.0

Условные обозначения

-  Эксплуатационная площадь
-  Неэксплуатационная площадь

Чертил: представитель арендатора

Манова Мария Геннадьевна
 Ф.И.О.