

Проект лесовосстановления на лесном участке № 10 / 2024 год

Лесовосстановление: искусственное (естественное, искусственное, комбинированное)

Субъект Российской Федерации: Ленинградская область

Лесной район: Балтийско-Белозерский таежный район

Характеристика местоположения лесного участка:

Лесничество: Лодейнопольское

Участковое лесничество: Кондушское

Урочище:

№ Квартала: 45

№ Выдела: 31,32

Площадь лесного участка, га: 3,5

(исходные данные для проекта лесовосстановления: материалы обследования лесного участка при выборе способа лесовосстановления, план лесного участка, масштаб 1:10 000 прилагаются к проекту лесовосстановления)

Характеристика лесорастительных условий лесного участка:

Рельеф участка (уклон): дренированная равнина с участками ослабленного стока

Гидрологические условия (увлажнение): в.31,32 - ельник черничный свежий ЧС В2

Почва: грубогумусная подзолистая суглинистая свежая

Характеристика площадей лесного участка:

вырубка 2022г

(вырубки, гари, прогалины, иные не занятые лесными насаждениями или предназначенные для лесовосстановления земли)

Характеристика вырубки:

Количество пней, тыс. штук/га: 0,6

Характер и размещение оставленных деревьев и кустарников (куртины, полосы, групповое, равномерное):

Степень задернения почвы (слабая, средняя, сильная): средняя

Степень минерализации почвы (% от площади лесного участка): 0%

Состояние очистки от порубочных остатков и валежника (захламленность, мЗ): отсутствует

а) отсутствует (до 5 мЗ/га); б) слабая (5-20 мЗ/га); в) средняя (20-50 мЗ/га); г) сильная (более 50 мЗ/га).

Категория доступности для техники: доступная

а) доступная;

б) требуется узкополосная расчистка без корчевки пней;

в) требуется узкополосная расчистка;

г) требуется широкополосная расчистка с корчевкой пней.

Характеристика имеющихся подроста и молодняка лесных древесных пород:

состав пород:

средний возраст, лет: 0

средняя высота, м: 0

количество деревьев и кустарников, тыс. штук/га: 0

размещение их по площади лесного участка (равномерное, неравномерное, групповое):

состояние лесных насаждений и их оценка:

Проектируемый способ лесовосстановления:

искусственное

(естественное лесовосстановление, искусственное лесовосстановление, комбинированное лесовосстановление (посев, посадка))

Обоснование проектируемого способа лесовосстановления основных лесных древесных пород восстанавливаемых лесов с учетом особенностей производства работ в различных категориях защитных лесов и особо защитных участках лесов (для лесных участков, предназначенных для проведения лесовосстановления, на которых лесовосстановительные мероприятия осуществляются лицами, указанными в подпункте "а" пункта 6 Правил, государственными (муниципальными) учреждениями, указанными в подпункте "б" пункта 6 Правил)

Акт обследования участка от 25.05.2023г

Сроки и технологии (методы) выполнения работ по лесовосстановлению (для лесных участков, предназначенных для проведения лесовосстановления, на которых лесовосстановительные мероприятия осуществляются лицами, указанными в подпункте "а" пункта 6 Правил, государственными (муниципальными) учреждениями, указанными в подпункте "б" пункта 6 Правил)

2024 - 2033г. Частичная обработка почвы бороздами трактором ТДТ-55 в сцепке с плугом ПЛ-1, в бесснежный период 2023г. Посадка сеянцев весной 2024г. под меч Колесова в 2 отвала в шахматном порядке, расстояние между рядами 4-6 м, в рядах 0,6-0,7 м.

Сроки и технологии (методы) выполнения работ по агротехническим уходам (для лесных участков, предназначенных для проведения лесовосстановления, на которых лесовосстановительные мероприятия осуществляются лицами, указанными в подпункте "а" пункта 6 Правил, государственными (муниципальными) учреждениями, указанными в подпункте "б" пункта 6 Правил)

В течение трёх лет с момента посадки по мере необходимости (ручная оправка растений от завала травой и почвой, заноса песком, размыва и выдувания почвы, выжимания морозом; уничтожение травянистой и древесной растительности), дополнение лесных культур по мере необходимости (в случае приживаемости менее 85% от проектируемой).

Сроки и технологии (методы) выполнения работ по лесоводственным уходам (для лесных участков, предназначенных для проведения лесовосстановления, на которых лесовосстановительные мероприятия осуществляются лицами, указанными в подпункте "а" пункта 6 Правил, государственными (муниципальными) учреждениями, указанными в подпункте "б" пункта 6 Правил)

По мере необходимости

Требования к используемому для лесовосстановления посадочному (посевному) материалу:

Порода: ЕЛЬ

Вид посадочного материала (сеянцы, саженцы с открытой (закрытой) корневой системой, селекционная категория происхождения семян, лесосеменной район): сеянцы, с ОКС, из питомника Лодейнопольского лесничества, втоой лесосемянной район

Возраст, лет: 3-4

Высота, см: 12

Диаметр корневой шейки, мм: 2 мм.

Характеристика посевного материала:

Требования к молоднякам, площади которых подлежат отнесению к землям, на которых расположены леса, для признания работ по лесовосстановлению завершёнными (для лесных участков, предназначенных для проведения лесовосстановления, на которых лесовосстановительные мероприятия осуществляются лицами, указанными в подпункте "а" пункта 6 Правил, государственными (муниципальными) учреждениями, указанными в подпункте "б" пункта 6 Правил):

Порода: Ель

Возраст, лет: 10

Количество деревьев основных лесных древесных пород, тыс. штук/га: 2

Средняя высота, м: 0.7

Объем работ по лесовосстановлению (площадь лесовосстановления, га) (для лесных участков, предназначенных для проведения лесовосстановления, на которых лесовосстановительные мероприятия осуществляются лицами, указанными в подпункте "а" пункта 6 Правил, государственными (муниципальными) учреждениями, указанными в подпункте "б" пункта 6 Правил)

3,5

Проектируемый объем работ по лесовосстановлению (для лесных участков, предназначенных для проведения лесовосстановления, на которых лесовосстановительные мероприятия осуществляются лицами, указанными в подпункте "а" пункта 6 Правил, государственными (муниципальными) учреждениями, указанными в подпункте "б" пункта 6 Правил):

площадь лесовосстановления, га: 3,5

количество жизнеспособных растений основных лесных древесных пород, тыс.штук /га: 3

количество жизнеспособных растений основных лесных древесных пород на всей площади,
тыс. штук: 10,5

Исполнитель работ по лесовосстановлению:

**ДОКУМЕНТ ПОДПИСАН
ЭЛЕКТРОННОЙ ПОДПИСЬЮ**
Сертификат: 07 EB 59 BB 00 A3 AF C4 BC 4E F3 49 A2 83 63 93 A7
Владелец: МИНИНА ИРИНА ВИКТОРОВНА
Действителен: с 08.02.2023 по 08.05.2024

инженер

Должность (При наличии)

Подпись

Минина Ирина Викторовна
(Фамилия, имя, отчество -
последнее при наличии)

15.03.2024

Число, месяц, год

АКТ
ОБСЛЕДОВАНИЯ УЧАСТКА
ПРИ ВЫБОРЕ СПОСОБА И ТЕХНОЛОГИИ ЛЕСОВОССТАНОВЛЕНИЯ

1. Лесничество Лодейнопольское
 2. Участковое лесничество Кондушское
 3. Номер квартала 45
 4. Номер выдела 31,32
 5. Площадь участка, с точностью до 0,1 га 3,5
 6. План лесного участка (прилагается к акту)
 7. Категория площадей участка лесовосстановления: вырубка август 2022 года
 8. Наименование организации и основания возникновения обязательств: ООО «Тимбер-Холдинг», договор аренды 2-2008-12-90-3 от 11.12.2008, л/д № 4/90-2022 от 28.01.2022
 9. Исходный породный состав участка л/восстановления: в.31 4Е2С2Б2Ос 0,3 га, в.32 5Б1Ос3Е1С 3,2 га
до вырубки, гари, гибели
 10. Условия для работы техники:
 - 10.1. Количество пней, шт./га: всего до 600, ср. диаметр 26 см
 - 10.2. Захламленность, м³/га: отсутствует, менее 5 м³/га
отсутствует - менее 5 м³/га, слабая - 5 - 20 м³/га, средняя - 20 - 50 м³/га, сильная > 50 м³/га
 - 10.3. Доступность для работы техники: доступная без корчёвки пней и расчистки без ограничений для ТДТ-55 в сцепке с плугом ПЛ-1
 11. Характеристика природно - климатических и лесорастительных условия лесного участка:
 - 11.1. Лесорастительная зона таёжная
 - 11.2. Лесной район Балтийско-Белозерский
 - 11.3. Целевое назначение лесов: эксплуатационные леса
 - 11.4. Рельеф дренированная равнина с участками ослабленного стока
 - 11.5. Почва грубогумусная подзолистая суглинистая свежая
тип, степень увлажнения, механический состав
 - 11.6. Тип леса (тип вырубки, тип лесорастительных условий): в.31,32 ельник черничный свежий ЧСВ2
 - 11.7. Степень задернения почвы _____ средняя _____
отсутствует - до 10%, слабая - 11 - 30%, средняя - 31 - 50%, сильная > 50%
 12. Характеристика подроста главных (целевых) пород (перечетная ведомость прилагается):
 - 12.1. Средняя высота _____ м,
 - 12.2. Средний возраст _____ лет,
 - 12.3. Количество, всего _____ тыс.шт./га, в том числе по породам _____
 - 12.4. Категория густоты _____
 - 12.5. Распределение по площади _____
редкий, средний, густой, равномерное, неравномерное, групповое
 - 12.6. Жизнеспособность подроста _____
жизнеспособный, нежизнеспособный
13. Характеристика возобновления мягколиственных пород:
 - 13.1. Породы _____,
 - 13.2. Количество _____ тыс.шт./га,
 - 13.3. Средняя высота _____ м
14. Источники обсеменения отсутствуют
порода, источник: одиночные (шт./га), куртины, полосы, стены леса
15. Характеристика санитарного состояния: в связи с отсутствием на восстанавливаемой площади признаков заселения вредных организмов, обследование на лесном участке не проводилось
заселенность вредными организмами, болезни леса

16. Предложения для разработки Проекта лесовосстановления:

16.1. Способ лесовосстановления _____ искусственный _____
естественный, искусственный

16.2. Главные (целевые) породы _____ ель обыкновенная _____

16.3. Срок лесовосстановления _____ весна 2024 – осень 2033 _____
начало, окончание (месяц, год)

17. Необходимость проведения предварительных и сопутствующих мероприятий:

17.1. Очистка вырубки, гари _____ не требуется

17.2. Санитарные _____ не требуется

17.3. Противопожарные _____ прокладку минерализованных полос по периметру участка осуществить
по необходимости

17.4. Иные предложения _____ провести подготовку почвы под создание лесных культур

Обследование проведено:

Исполнитель: инженер по лесовосстановлению ООО «Тимбер – Холдинг»

Иванов В.В. _____ "25" мая 2023 г.

Согласовано:

Лесничий Кондушского участкового лесничества Лодейнопольского лесничества

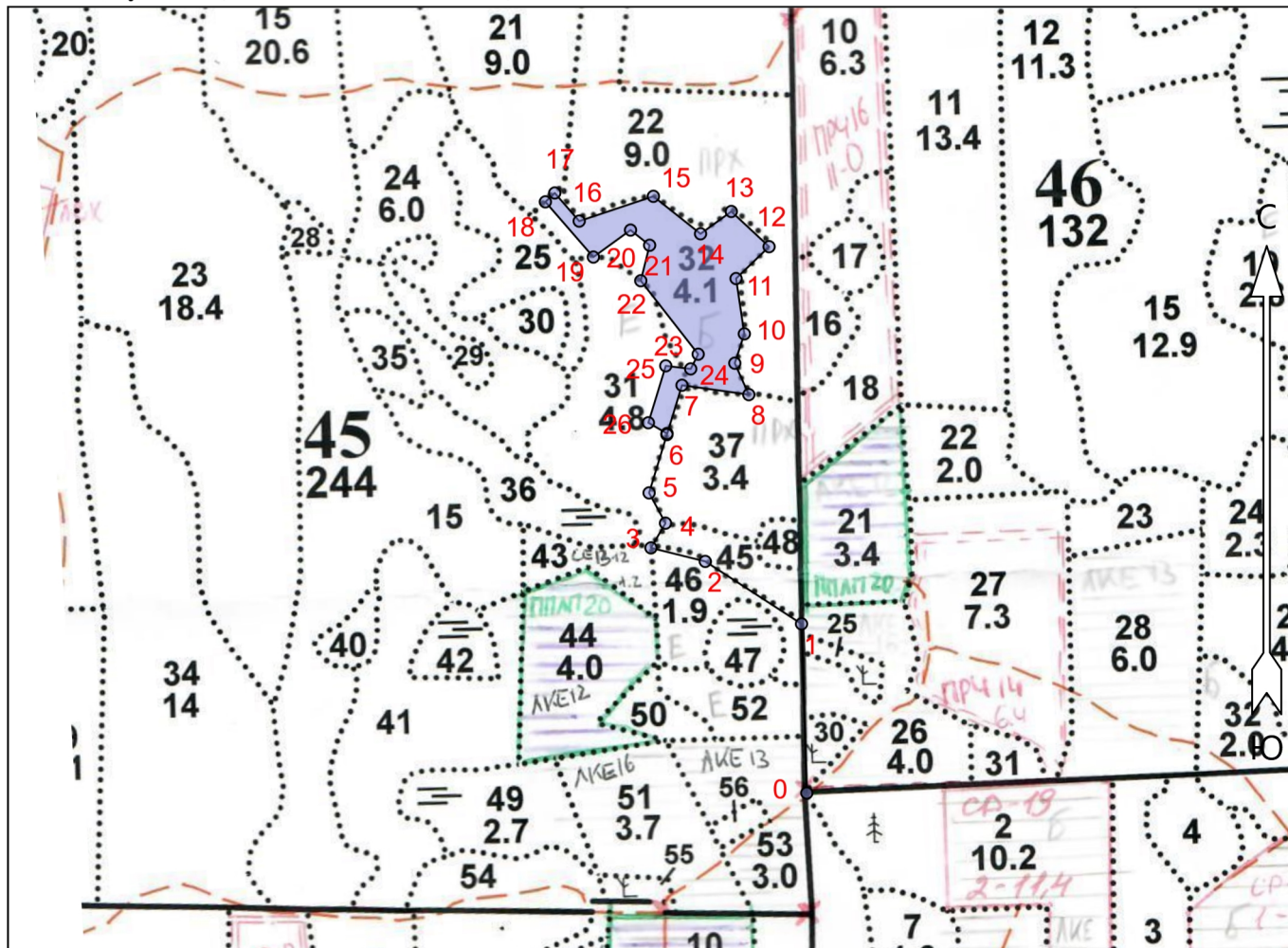
Адамова С.Н. _____ "25" мая 2023 г.

Начальник лесного отдела ООО «Тимбер – Холдинг»

Никифоров А.Н. _____ " 25 " 05 2023 г.

План участка для проведения лесовосстановления

Лесничество (лесопарк): Лодейнопольское
 Участковое лесничество: Кондушское
 Номер(а) лесного квартала: 45
 Номер(а) лесотаксационного выдела: 31,32
 Масштаб: 1 : 10000
 Площадь участка, га: 3,5



Экспликация участка

Номера точек	Геодезические координаты*		Румбы линий	Длина, м	
	Геодезическая долгота (X)	Геодезическая широта (Y)			
Привязка					
0	536363.00	3227148.42	0 - 1	СЗ 14° 00'	236
1	536599.16	3227142.56	1 - 2	СЗ 69° 00'	160
2	536687.25	3227008.60	2 - 3	СЗ 88° 00'	78
3	536706.63	3226932.86	3 - 4	СВ 18° 30'	40
4	536741.00	3226953.43	4 - 5	СЗ 40° 30'	48
5	536783.37	3226930.75	5 - 6	СВ 5° 00'	85

Объект

Категория земель	Площадь участка, га	Номера точек	Геодезические координаты*		Румбы линий	Длина, м	
			Геодезическая долгота (X)	Геодезическая широта (Y)			
Основной полигон	3.5	6	536864.57	3226956.19	6 - 7	СВ 5° 00'	72
		7	536933.35	3226977.74	7 - 8	СВ 86° 00'	94
		8	536919.65	3227070.96	8 - 9	СЗ 36° 00'	48
		9	536963.67	3227051.67	9 - 10	СВ 6° 00'	43
		10	537004.52	3227065.26	10 - 11	СЗ 20° 30'	78

11	537081.81	3227054.20	11 - 12	CB 34°.00'	64
12	537126.01	3227100.63	12 - 13	C3 59°.00'	72
13	537175.50	3227048.17	13 - 14	IO3 42°.00'	53
14	537144.60	3227004.99	14 - 15	C3 63°.30'	84
15	537197.37	3226939.44	15 - 16	IO3 59°.30'	109
16	537163.42	3226835.61	16 - 17	C3 53°.00'	52
17	537202.93	3226801.67	17 - 18	IO3 34°.30'	18
18	537190.61	3226788.50	18 - 19	IOB 53°.00'	102
19	537113.12	3226855.07	19 - 20	CB 42°.00'	64
20	537150.44	3226907.21	20 - 21	IOB 63°.30'	34
21	537129.08	3226933.75	21 - 22	IO3 2°.00'	51
22	537079.63	3226921.06	22 - 23	IOB 50°.00'	130
23	536976.57	3227000.62	23 - 24	IO3 15°.00'	23
24	536956.12	3226990.02	24 - 25	IO3 85°.00'	35
25	536960.62	3226955.22	25 - 26	IO3 5°.00'	83
26	536881.33	3226930.38	26 - 6	IOB 72°.00'	30