

## Проект лесоразведения на участке № 1 / 2 024 год

Субъект Российской Федерации: Ленинградская область

Лесной район: Балтийско-Белозерский таежный район

### Характеристика местоположения участка:

Лесничество: Гатчинское

Участковое лесничество: Елизаветинское

Урочище: -

№ квартала: 142

№ выдела: 4

Кадастровый № земельного участка:

Категория площади лесоразведения (пески, овражно-балочные системы, рекультивируемые земли, осушенные болота, земли после сельскохозяйственного пользования, иные): торфоразработки

Площадь участка, га: 3,63

(Материалы обследования участка при выборе способа лесоразведения, План участка, масштаб 1:10 000 прилагаются к Проекту)

### Геодезические координаты:

#### Характерные (поворотные) точки:

	Широта	Долгота
	№ объекта:	
0	59,465869	29,849386
1	59,464646	29,850317
2	59,465189	29,852157
3	59,462302	29,855235
4	59,46204	29,854408
5	59,462569	29,853832
6	59,462386	29,853178
7	59,46363	29,851829
8	59,463511	29,851522

### Характеристика лесорастительных условий участка:

Рельеф участка (уклон): равнинный

Гидрологические условия (увлажнение): высокий уровень грунтовых вод

Почва: торфяно-перегнойные глеевые и торфяно-болотные переходного типа

Пригодность участка для работы техники: пригоден после расчистки территории

(пригоден без предварительных мероприятий, требуется проведение специальных мероприятий:  
террасирование, мелиорация, рекультивация)

Заселенность почвы вредными организмами: в связи с отсутствием признаков заселения вредными организмами обследование лесного участка не проводилось

Обоснование проектируемой технологии лесоразведения: Правила лесовосстановления и лесоразведения, утвержденные приказами Минприроды России от 29.12.2021 года N 1024 и от 20.12.2021 года № 978; Лесохозяйственный регламент Гатчинского лесничества Ленинградской области; Акт обследования лесного участка.

Основные лесные древесные породы: Сосна, Ель, Береза

породного состава создаваемых насаждений, с учетом особенностей производства работ на различных категориях земель: отсутствуют

Обоснование проектируемого метода создания лесных насаждений: Лесохозяйственный регламент Гатчинского лесничества Ленинградской области; Правила лесовосстановления, утвержденные приказом Минприроды России от 29.12.2021 года № 1024; тип лесорастительных условий.

### Требования к используемому для лесоразведения посадочному (посевному) материалу:

Порода : Сосна обыкновенная

Вид посадочного материала: Сеянцы с ЗКС - 2 лесосеменной район

(сеянцы, саженцы - ОКС, ЗКС, селекционная категория происхождения семян, лесосеменной район)

Возраст, лет: не менее 1

Высота, см: не менее 12

Диаметр корневой шейки, мм: не менее 2

#### **Характеристика посевного материала:**

#### **Сроки, этапы выполнения работ по лесоразведению:**

I этап – 1-2 квартал 2024 года:

1. Подготовка лесного участка:

- вынос в натуру лесного участка;

- полосная расчистка от древесно-кустарниковой растительности с оставлением жизнеспособных деревьев хозяйственно-ценных пород Сосны, Ели, Березы (ручная расчистка полос шириной до 2,5 м с измельчением порубочных остатков на месте расчистки мульчером).

2. Проведение противопожарных мероприятий - расчистка существующих канав от древесно-кустарниковой равномерно по периметру участка.

3. Обработка почвы механизированным и (или) комбинированным способом (рядами через 4-6 м глубиной до 30 см прямолинейными или с плавным искривлением трактором ТДТ-55 с плугом ПЛ-1).

4. Устройство источника орошения (пруда) с площадью водного зеркала до 50 м<sup>2</sup> глубиной до 5 м в количестве 1 шт.

II этап – 2 квартал 2024 года:

1. Посадка лесных культур Сосны обыкновенной сеянцами с закрытой корневой системой (ручная посадка с применением посадочной трубы, меча Колесова в отвал борозды, расстояние между рядами - 4-6 м, в рядах - 0,8-1,1 м).

III этап – 3-4 квартал 2024 года:

1. Агротехнический уход за лесными культурами (удаление травянистой растительности).

2. Дополнение лесных культур (в случае необходимости).

IV этап – 2 квартал 2025 года:

1. Агротехнический уход за лесными культурами (ручная оправка от завала травой и почвой, выжимания морозом).

2. Дополнение лесных культур (в случае необходимости).

3. Проведение противопожарных мероприятий - расчистка существующих канав от древесно-кустарниковой равномерно по периметру участка.

V этап – 3-4 квартал 2025 года:

1. Агротехнический уход за лесными культурами (удаление травянистой растительности).

VI этап – 2 квартал 2026 года:

1. Агротехнический уход за лесными культурами (ручная оправка от завала травой и почвой, выжимания морозом).

2. Дополнение лесных культур (в случае необходимости).

3. Проведение противопожарных мероприятий - расчистка существующих канав от древесно-кустарниковой равномерно по периметру участка.

VII этап – 3-4 квартал 2026 года:

1. Агротехнический уход за лесными культурами (удаление травянистой растительности).

VIII этап – 2-3 квартал 2027 года:

1. Агротехнический уход за лесными культурами (ручная оправка от завала травой и почвой, выжимания морозом).

2. Дополнение лесных культур (в случае необходимости).

3. Проведение противопожарных мероприятий - расчистка существующих канав от древесно-кустарниковой равномерно по периметру участка.

Дополнение лесных культур производится с приживаемостью 25-85% и неравномерным отпадом по площади участка вне зависимости от приживаемости по итогам инвентаризации.

#### **Критерии оценки состояния созданных объектов лесоразведения для признания работ по лесоразведению завершенными:**

Возраст лесомелиоративных насаждений, лет: не менее 3

Средняя высота деревьев, м: не менее 0.4

Показатель сомкнутости крон: не менее 0.1

Количество жизнеспособных деревьев и кустарников на единице площади, тыс. шт./га: не менее 2

Другие обусловленные спецификой вида создаваемых насаждений: отсутствуют

#### **Проектируемый объем работ по лесоразведению:**

Площадь лесоразведения, га: 3,63

Количество жизнеспособных растений основных лесных древесных пород, тыс. шт./га: 2,2

Количество жизнеспособных растений основных лесных древесных пород на всей площади, тыс. шт.: 8

Виды работ по формированию жизнеспособных растений основных лесных древесных пород в проектируемом количестве:

Подготовка лесного участка: вынос в натуру лесного участка; полосная расчистка от древесно-кустарниковой растительности с оставлением жизнеспособных деревьев хозяйственно-ценных пород Сосны, Ели, Березы (ручная расчистка полос шириной до 2,5 м с измельчением порубочных остатков на месте расчистки мульчером).

Обработка почвы механизированным и (или) комбинированным способом (рядами через 4-6 м глубиной до 30 см прямолинейными или с плавным искривлением трактором ТДТ-55 с плугом ПЛ-1).

Посадка лесных культур Сосны обыкновенной сеянцами с закрытой корневой системой (ручная посадка с применением посадочной трубы, меча Колесова в отвал борозды, расстояние между рядами - 4-6 м, в рядах - 0,8-1,1 м).

Агротехнический уход за лесными культурами (весной - ручная оправка растений от завала травой и почвой, выжимания морозом; осенью - удаление травянистой растительности).

Дополнение лесных культур производится с приживаемостью 25-85% и неравномерным отпадом по площади участка вне зависимости от приживаемости по итогам инвентаризации.

Проведение противопожарных мероприятий - расчистка существующих канав от древесно-кустарниковой растительности равномерно по периметру участка.

Устройство источника орошения (пруда) с площадью водного зеркала до 50 м<sup>2</sup> глубиной до 5 м в количестве 1 шт.

**Исполнитель(и):**

Представитель по доверенности

Должность (При наличии)

Подпись

Шершаков Константин Николаевич

(Фамилия, имя, отчество - последнее при наличии)

18.01.2024


Число, месяц, год

**АКТ**  
**ОБСЛЕДОВАНИЯ ЛЕСНОГО УЧАСТКА**  
**ПРИ ВЫБОРЕ СПОСОБА И ТЕХНОЛОГИИ ЛЕСОРАЗВЕДЕНИЯ**

1. Лесничество – Гатчинское
2. Участковое лесничество – Елизаветинское
3. Номер лесного квартала – 142
4. Номер лесотаксационного выдела – 4
5. Площадь участка – 3,6300 га
6. План лесного участка (прилагается к акту)
7. Категория площадей участка лесоразведения – торфоразработки
8. Наименование организации и основания возникновения обязательств – ООО «Газпром газификация» - договор аренды лесного участка от 20.09.2022 № 2137/кс-2022-09, лесная декларация от 31.10.2022 № 1-2022
9. Условия для работы техники:
  - 9.1. Захламленность – средняя
  - 9.2. Доступность для работы техники – доступно после предварительной расчистки
10. Характеристика природно-климатических и лесорастительных условий лесного участка:
  - 10.1. Лесорастительная зона – таежная
  - 10.2. Лесной район – Балтийско-Белозерский
  - 10.3. Целевое назначение лесов – защитные леса
  - 10.4. Рельеф – равнинный
  - 10.5. Почва – торфяно-перегнойные глеевые и торфяно-болотные переходного типа
  - 10.6. Тип леса (тип лесорастительных условий) – ПТ
  - 10.7. Степень задернения почвы – средняя
11. Наличие подроста/естественного возобновления – древесно-кустарниковая растительность
  - 11.1. Средняя высота \_\_\_\_\_ - \_\_\_\_\_ м
  - 11.2. Средний возраст \_\_\_\_\_ - \_\_\_\_\_ лет
  - 11.3. Распределение по площади – равномерное
12. Характеристика санитарного состояния – в связи с отсутствием признаков заселения вредными организмами обследование лесного участка не проводилось
13. Способ лесоразведения – искусственное
  - 13.1. Главная (целевая) порода – сосна обыкновенная
  - 13.2. Срок лесоразведения – 2024-2027 годы
  - 13.3. Густота посадки, тыс.шт./га – при посадке сеянцев с ЗКС – 2,2 тыс. шт. / га
14. Необходимость проведения предварительных и сопутствующих мероприятий:
  - 14.1. Расчистка, осушение и пр. – полосная расчистка от древесно-кустарниковой растительности с оставлением жизнеспособных деревьев хозяйственно-ценных пород Сосны, Ели, Березы.
  - 14.2. Санитарные мероприятия – не требуются
  - 14.3. Противопожарные мероприятия – расчистка существующих канав от древесно-кустарниковой растительности
  - 14.4. Иные мероприятия – устройство источника орошения (пруда) с площадью водного зеркала до 50 м<sup>2</sup> глубиной до 5 м в количестве 1 шт.

Лесничий Гатчинского лесничества

Представитель арендатора

 / Ю.А. Киуру /  
\_\_\_\_\_ / \_\_\_\_\_ /

**План лесного участка для проведения лесоразведения**

Лесничество – Гатчинское

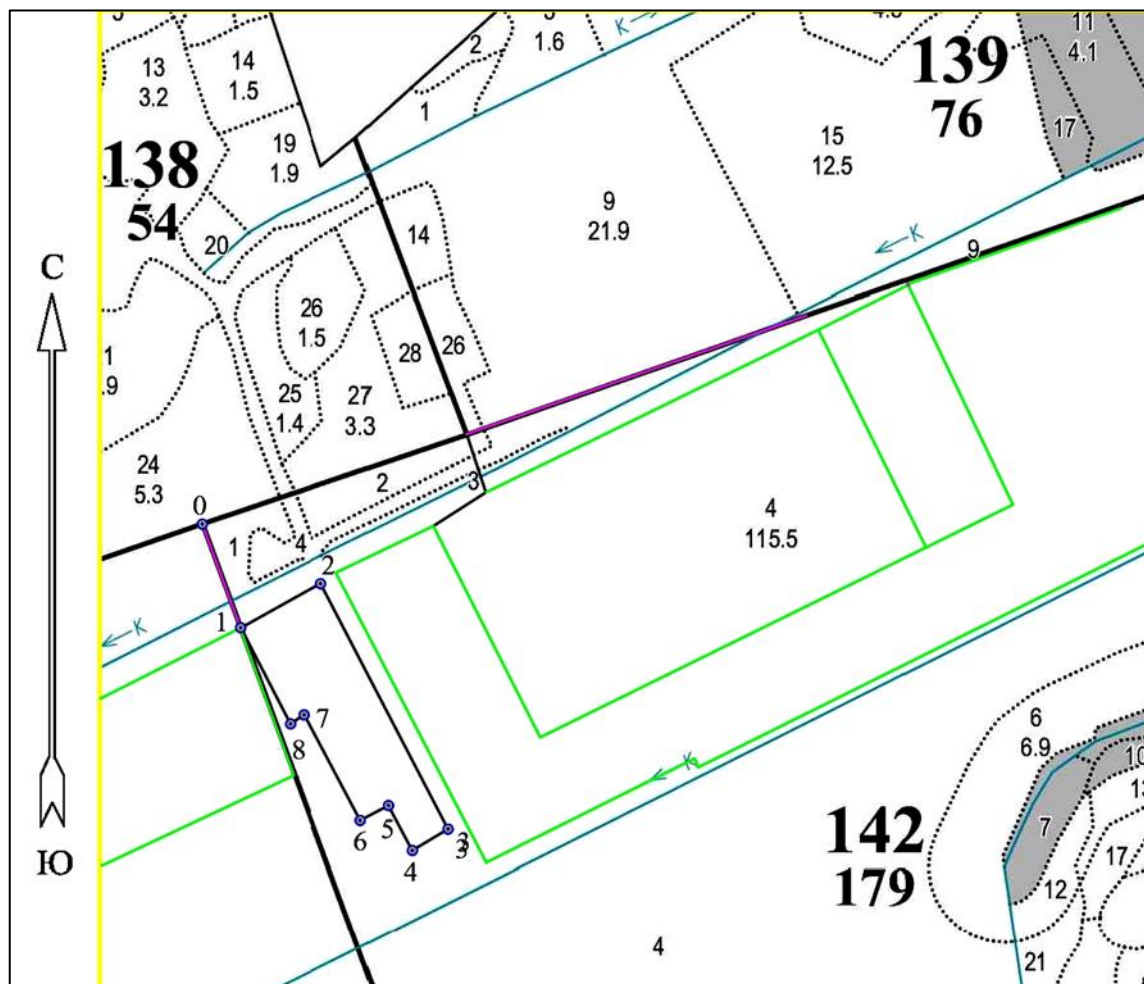
Участковое лесничество – Елизаветинское

Номер лесного квартала – 142

Номер лесотаксационного выдела – 4

Площадь участка – 3,6300 га

Масштаб 1:10 000



Экспликация участка:

Площадь участка, га	Номера точек	Географические координаты*		Азимуты линий, °	Длина линий, м	
		Широта	Долгота			
3,63	Привязка (0 – квартальный столб)					
	0	59.465869	29.849386	0-1	158° 50'	146
	Лесной участок					
	1	59.464646	29.850317	1-2	59° 50'	120,3
	2	59.465189	29.852157	2-3	151° 30'	365,5
	3	59.462302	29.855235	3-4	238° 00'	55,1
	4	59.462040	29.854408	4-5	331° 00'	67,3
	5	59.462569	29.853832	5-6	241° 10'	42,2
	6	59.462386	29.853178	6-7	331° 10'	158,1
7	59.463630	29.851829	7-8	234° 50'	21,8	
8	59.463511	29.851522	8-1	331° 40'	142,8	

\*- географические координаты получены при использовании навигатора Garmin GPSMAP 64 в системе координат WGS-84