

Приложение 2
к приказу Минприроды России
от 09.11.2020 № 910

УТВЕРЖДАЮ:

*С.О. Замесителю и.о. заместителя Министра
по природной среде Ленинградской области*
В.А. Нильшев
должность
фамилия, имя и отчество (при наличии)
21.12.2023
дата

Акт
лесопатологического обследования № 003-РР-25-23/47

лесных насаждений Приозерского (лесничество)
Ленинградской области (субъект Российской Федерации)

Способ лесопатологического обследования:

1. Визуальный

☐

2. Инструментальный

☒

Место проведения

Участковое лесничество	Урочище (дача)	Квартал	Выдел	Площадь выдела, га	Лесопатологи- ческий выдел	Площадь лесопатологи- ческого выдела, га
Сосновское	-	54	8	4,90		

Лесопатологическое обследование проведено на общей площади 4,90 га.

Кадастровый номер участка: 6/н

(для участков, предоставленных в постоянное (бессрочное) пользование, аренду)

Документ о праве пользования :

договор аренды от 16.12.2008 №2-2008-12-180-3, заготовка древесины

(тип документа о праве пользования, дата, номер, вид разрешенного использования лесов)

(раздел включается в акт в случае проведения лесопатологического обследования
инструментальным способом)

Наличие ограничений или особенностей участка, влияющих на назначение СОВ:

(отметка о наличии ООПТ, ОЗУ, водоохранной зоны, радиоактивного загрязнения лесов, угрозы возникновения очагов вредных организмов или пожарной опасности в лесах).

Причины несоответствия: _____ неоднородность таксационных характеристик

11

CKC=4.6

Вид вредителя	Порода	Встречаемость заселенных деревьев, % от запаса породы	Встречаемость отработанных деревьев, % от запаса породы	Степень заселения лесного насаждения (слабая, средняя, сильная)
1	2	3	4	5
Стволовые вредители (300)	Е	2,7	91	-
Стволовые вредители (300)	С	0	25	-

Вид пожара	Порода	Состояние корневых лап		Состояние корневой шейки		Высушивание луба		Обугленность древесины более 1/3 высоты ствола	
		процент поврежденных огнем корней	процент деревьев с данным повреждением	Обугленность древесины корневой шейки по окружности (1/4; 2/4; 3/4; 6/4)	процент деревьев с данным повреждением	по окружности (1/4; 2/4; 3/4; 6/4)	процент деревьев с данным повреждением	по окружности ствола (менее 1/2; более 1/2)	процент деревьев с данным повреждением
1	2	3	4	5	6	7	8	9	10
на обследованных участках не обнаружено									

2.4.3. Поражено болезнями:

Болезнь / возбудитель	Порода	Встречаемость, % от запаса насаждения	Степень поражения лесного насаждения (слабая, средняя, сильная)
1	2	3	4
на обследованных участках не обнаружено			

2.5. Выборке подлежит 88,8 % деревьев (указывается общий % запаса деревьев, подлежащий рубке, от общего запаса насаждения),
в том числе:

без признаков ослабления - %
(причины назначения) - ;

ослабленных - %
(причины назначения) - ;

сильно ослабленных 0,0 %
(причины назначения) - ;

усыхающих 0,0 %
(причины назначения) - ;

свежего сухостоя 68,9 %
свежего ветровала 0,0 %
свежего бурелома 0,0 %
старого сухостоя 13,9 %
старого ветровала 0,0 %
старого бурелома 6,0 %

2.6. Полнота лесного насаждения после уборки деревьев, подлежащих рубке, составит
0,1

Критическая полнота для данной категории лесных насаждений и преобладающей породы
составляет Не лимитируется

ЗАКЛЮЧЕНИЕ к инструментальному обследованию участка

С целью предотвращения негативных процессов, снижения ущерба от их воздействия, назначено:

Участковое лесничество	Урочище (дача)	Квартал	Выдел	Площадь выдела, га	Лесопатологический выдел	Площадь лесопатологического выдела, га	Вид мероприятия	Площадь мероприятия, га	Породы	Доля выбираемой древесины по запасу, %	Рекомендуемый срок проведения мероприятия
1	2	3	4	5	6	7	8	9	10	11	12
Сосновское	-	54	8*	4,9**			СРС	4,9	Е	88,1	2023-2026 год
									С	0,7	
										88,8	

* - Согласно п. 4 статьи 119 Лесного кодекса Российской Федерации от 04.12.2006 N 200-ФЗ Сплошная санитарная рубка в насаждении разрешается "если выборочные рубки не обеспечивают замену лесных насаждений, утрачивающих свои средообразующие, водоохранные, санитарно-гигиенические, оздоровительные и иные полезные функции" Согласно п. 54 Приказа МПР РФ от 09.11.2020 № 912 "Сплошная санитарная рубка проводится в лесных насаждениях, в которых после уборки деревьев, подлежащих рубке, полнота становится ниже предельных величин, при которых обеспечивается способность древостоев выполнять целевые функции."

**С учетом актуализации материалов лесоустройства на 2023 год
Ведомость временной пробной площади и абрис лесного участка прилагаются
(приложение 2 и 3 к Акту).

РЕКОМЕНДАЦИИ по проведению мероприятий, не относящихся к мероприятиям по предупреждению распространения вредных организмов.
создание лесных культур

Дата проведения ЛПО 08.12.2023

Дата составления документа 11.12.2023

Исполнитель работ по проведению лесопатологического обследования:

Фамилия, имя и отчество (при наличии) Утесникова М.А.

Организация Филиал ФБУ "Рослесозащита" - "Центр защиты леса Ленинградской области"

Должность ведущий инженер отдела ЗЛ и ГЛПМ Подпись

Телефон 8 (812) 552-73-55

Ведомость участков леса с выявленными несоответствиями таксационным описаниям

Субъект Российской Федерации	Ленинградская область	Лесничество	Приозерское
Участковое лесничество	Сосновское	Урочище (лесная дача)	-

Год проведения лесосурействования	Номер квартала	Номер выдела	Площадь выдела, га	Целевое назначение лесов	Категория защитных лесов	ОЗУ	Источники данных	Номер лесопатологического выдела	Площадь лесопатологического выдела, га	Таксационная характеристика									Заложено пробных площадей		
										состав	порода	возраст, лет	средняя высота, м	средний диаметр, см	тип леса	полнота	бонитет	запас, куб м./га	количество, шт.	Общая площадь, га	
2013	54	8	4,9*	защитные леса	ценные леса: запретные полосы лесов, расположенные вдоль водных объектов	Участки лесов вокруг сельских населенных пунктов и садовых товариществ	ТО	x	x	10	11	12	13	14	15	16	17	18	19	20	21
									</												

*С учетом актуализации материалов лесосурействования на 2023 год

Условные обозначения:
ТО - таксационные описания
Ф - фактическая характеристика лесного насаждения

Исполнитель работ по проведению лесопатологического обследования:

Фамилия, имя и отчество (при наличии)

Утесникова М.А.

Подпись

11.12.2023

Дата составления документа

Результаты проведения лесопатологического обследования лесных насаждений за

декабрь 2023 г.
(месяц)

Субъект Российской Федерации

Ленинградская область

Лесничество

Приозерское

Участковое лесничество

Сосновское

Урочище (лесная дача)

1

[illegible]

Условные обозначения : Н - деревья не подлежат рубке; Р - деревья подлежат рубке.

Исполнитель работ по проведению лесопатологического обследования:

Фамилия, имя и отчество (при

налични)

Дата составления документа

Утесинова М.А.

Подпись

11/2/2023

Лата составления документа
наличии)

11.12.2023

ВЕДОМОСТЬ ПЕРЕЧЕТА ДЕРЕВЬЕВ
(для перчета круговыми реласкопическими площадками)

Порода: **Е** средневзвешенная категория состояния **4,69**

№ реласкопической площадки	Суммы площадей сечения по категориям состояния, м ²																Количество деревьев по категориям состояния, шт.		Модельные деревья	
	1		2		3		4		5		5 (а,б,в)			5 (г,д,е)			куб.м	в том числе подлежат рубке, %	Высота, м	Диаметр, см
	Н	З	Н	З	Н	З	Н	З	Н	З	Н	З	О	Н	З	О				
1	2	3	4	5	6	7	8	9	10	11	12	13	14	15	16	17	18	19	20	21
1	5					3							10			2	49,28	60	25	36
2	1												13			6	49,28	95	25	36
3													18			3	51,74	100	25	36
4	1												20			5	64,06	96,2	25	36
5													18			6	59,13	100	25	36
6																				
7																				
8																				
9																				
10																				
11																				
12																				
13																				
14																				
15																				
16																				
17																				
18																				
19																				
20																				
Среднее (куб.м/га)	17,23					7,38							194,73			54,15	273,49	248,88	-	-
Итого, % от запаса по породе	6,3					2,7							71,2			19,8	100,0	91,0	-	-

Причины назначения в рубку деревьев категорий состояния:

1	-
2	-
3	-
4	-

Порода: **С** средневзвешенная категория состояния **2**

порода:	С	среднезвешенная категория состояния															2	среднезвешенная категория состояния			
№ реласкопической площадки	Суммы площадей сечения по категориям состояния, м ²																	Количество деревьев по категориям состояния, шт.		Модельные деревья	
	1		2		3		4		5		5 (а,б,в)			5 (г,д,е)							
	Н	З	Н	З	Н	З	Н	З	Н	З	Н	З	О	Н	З	О	куб.м	в том числе подлежат рубке, %	Высота, м	Диаметр, см	
1	2	3	4	5	6	7	8	9	10	11	12	13	14	15	16	17	18	19	20	21	
1	1															1	4,48	50	25	40	
2	1																2,24		25	40	
3																					
4																					
5	1																2,24		25	40	
6																					
7																					
8																					
9																					
10																					
11																					
12																					
13																					
14																					
15																					
16																					
17																					
18																					
19																					
20																					
Среднее (куб.м/га)	6,72															2,24	8,96	2,24	-	-	
Итого, % от запаса по породе	75															25,00	100,0	25,0	-	-	

Причины назначения в рубку деревьев категорий состояния:

1	-
2	-
3	-
4	-

По насаждению

9Е1С

среднезвешенная категория состояния

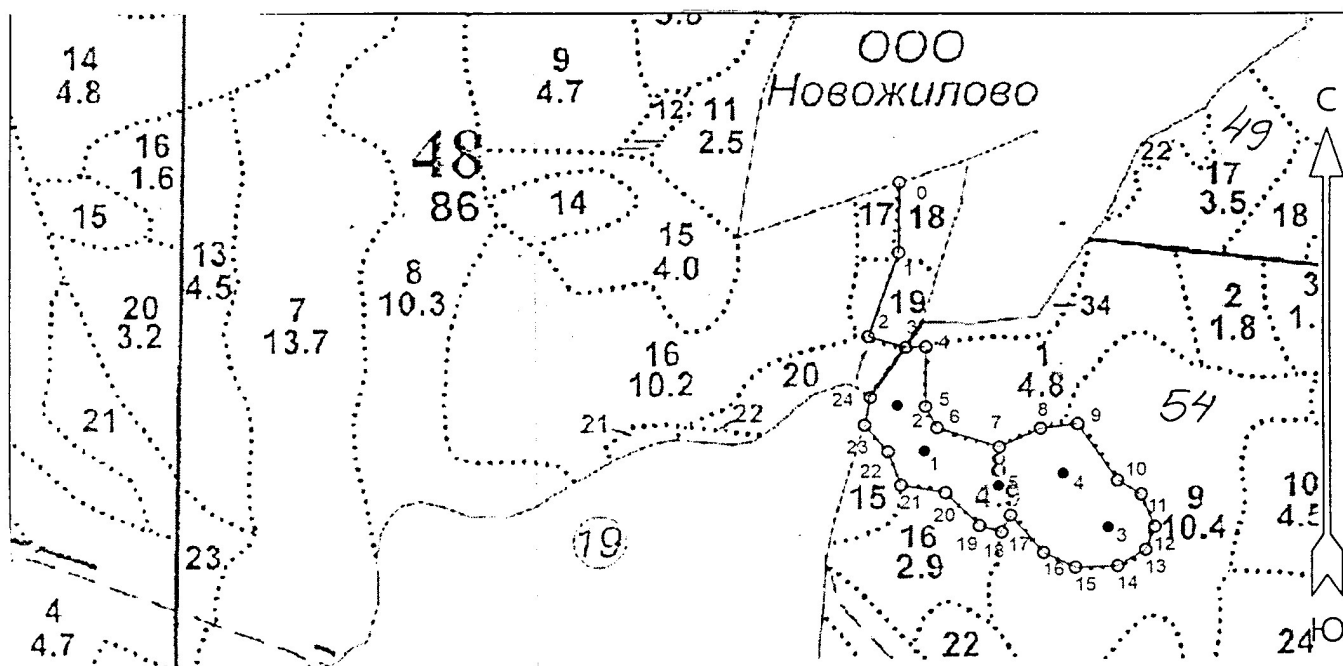
4,6

№ репрезентативной площади	Суммы площадей сечения по категориям состояния, м ²																	Количество деревьев по категориям состояния, шт.		Модельные деревья	
	1		2		3		4		5		5 (а,б,в)			5 (г,д,е)			куб.м	в том числе поврежд руб.%, %	Высота, м	Диаметр, см	
	Н	З	Н	З	Н	З	Н	З	Н	З	Н	З	О	Н	З	О					
1	2	3	4	5	6	7	8	9	10	11	12	13	14	15	16	17	18	19	20	21	
1	6					3							10			3	53,76	59,2			
2	2																				
3													13			6	51,52	90,9			
4	1												18			3	51,74	100			
5	1												20			5	64,06	96,2			
6													18			6	61,37	96,4			
7																					
8																					
9																					
10																					
11																					
12																					
13																					
14																					
15																					
16																					
17																					
18																					
19																					
20																					
Среднее (куб.м/га)	23,95					7,38							194,73			56,39	282,45	251,12	-	-	
Итого, % от запаса по насаждению	8,6					2,6							68,9			19,90	100,0	88,8	-	-	

Условные обозначения: Н- не заселено (не поражено, не повреждено), З- заселено стволовыми вредителями (поражено болезнями, повреждено огнем), О - отработано вредителями.

Абрис участка леса
Приозерское лесничество
Сосновское участковое лесничество
кв. 54, выд. 8, площадь 4,9 га.

Масштаб 1:10000



Условные обозначения:

- Санитарная рубка сплошная

- круговые площадки перече́та

N квартала	N выдела	N лесопатологического выдела	Размеры ленты (круговой площадки) перече́та					Координаты начала, конца и поворотных точек лент перече́та/центров круговых площадок перече́та	
			N ленты (площадь, кв)	длина, м	ширина, м	радиус, м	площадь, га		
54	8		1					60.497650	30.153120
			2					60.49819	30.152570
			3					60.496532	30.157508
			4					60.497185	30.156677
			5					60.496958	30.155131

Исполнитель работ по проведению лесопатологического обследования:

Фамилия, имя и отчество (при наличии)

Утесникова М.А. Подпись

Дата составления документа 11.12.2023