

## Проект лесоразведения на участке № 6 / 2 023 год

Субъект Российской Федерации: Ленинградская область  
Лесной район: Балтийско-Белозерский таежный район

### Характеристика местоположения участка:

Лесничество: Ломоносовское

Участковое лесничество: Гостилицкое

Урочище:

№ квартала: 125                      № выдела: 12

Кадастровый № земельного участка:

Категория площади лесоразведения (пески, овражно-балочные системы, рекультивируемые земли, осушенные болота, земли после сельскохозяйственного пользования, иные): Сенокос

Площадь участка, га: 0,4

(Материалы обследования участка при выборе способа лесоразведения, План участка, масштаб 1:10 000 прилагаются к Проекту)

### Геодезические координаты:

Характерные (поворотные) точки:	Широта	Долгота
	№ объекта: 6	
0-1	59,686944	29,472202
1-2	59,687164	29,47353
2-3	59,687679	29,476641
3-4	59,687469	29,476178
4-1	59,687122	29,473858

### Характеристика лесорастительных условий участка:

Рельеф участка (уклон): равнинный

Гидрологические условия (увлажнение): подтопление отсутствует, водные объекты на участке отсутствуют

Почва: влажные модергумусные подзолистые суглинистые

Пригодность участка для работы техники: пригоден без предварительных мероприятий

(пригоден без предварительных мероприятий, требуется проведение специальных мероприятий: террасирование, мелиорация, рекультивация)

Заселенность почвы вредными организмами: В связи с отсутствием признаков заселения вредными

Обоснование проектируемой технологии лесоразведения: Обоснование проектируемой технологии лесоразведения: Правила лесовосстановления и лесоразведения (пост. Пр-ва РФ от 18.05.2022г. №897), Приказ

Мин. Природы от 20.12.2021г. № 978 «Об утверждении Правил лесоразведения, формы, состава, порядка согласования проекта лесоразведения, оснований для отказа в его согласовании, а также требований к формату в электронной форме проекта лесоразведения», Лесохозяйственный регламент лесничества, Акт обследования участка

Основные лесные древесные породы: Ель обыкновенная

породного состава создаваемых насаждений, с учетом особенностей производства работ на различных категориях земель:

Обоснование проектируемого метода создания лесных насаждений: С учетом сведений Правил лесовосстановления, материалов обследования участка, включающих план участка для проведения компенсационного лесоразведения

### Требования к используемому для лесоразведения посадочному (посевному) материалу:

Порода : Ель обыкновенная

Вид посадочного материала: Сеянцы ЗКС

(сеянцы, саженцы - ОКС, ЗКС, селекционная категория происхождения семян, лесосеменной район)

Возраст, лет: 2

Высота, см: 8-12

Диаметр корневой шейки, мм: 2

## Характеристика посевного материала:

### Сроки, этапы выполнения работ по лесоразведению:

I этап 4 квартал 2023 года – Подготовка лесного участка: вынос в натуру лесного участка; полосная расчистка участка от древесно-кустарниковой растительности, с оставлением жизнеспособных деревьев хозяйственно-ценных пород Е,С,Б; Подготовка почвы механизированным и(или) комбинированным способом с использованием ТДТ-55 и ПЛМЛ-001Ф. Метод и способ лесоразведения: ручная посадка под «меч Колесова». Расстояние между рядами: 2-5 м, шаг посадки: 0,7-1,1 м.

II этап 4 квартал 2023 года – Посадка лесных культур;

III этап 2-4 квартал 2024 года – 2-х кратный уход за ЛК, дополнение ЛК (в случае необходимости);

IV этап 2-4 квартал 2025 года – 2-х кратный уход за ЛК, дополнение ЛК (в случае необходимости);

V этап 2-3 квартал 2026 года – 2-х кратный уход за ЛК, дополнение ЛК (в случае необходимости);

Противопожарные мероприятия: устройство минерализованной полосы по периметру участка ежегодно

### Критерии оценки состояния созданных объектов лесоразведения для признания работ по лесоразведению завершенными:

Возраст лесомелиоративных насаждений, лет: не менее 3

Средняя высота деревьев, м: не менее 0.4

Показатель сомкнутости крон: не менее 0.1

Количество жизнеспособных деревьев и кустарников на единице площади, тыс. шт./га: не менее 2

Другие обусловленные спецификой вида создаваемых насаждений:

### Проектируемый объем работ по лесоразведению:

Площадь лесоразведения, га: 0,4

Количество жизнеспособных растений основных лесных древесных пород, тыс. шт./га: 2,2

Количество жизнеспособных растений основных лесных древесных пород на всей площади, тыс. шт: 0,88

Виды работ по формированию жизнеспособных растений основных лесных древесных пород в проектируемом количестве:

1- й год, следующий за годом посадки: двухкратный, агротехнический (весна — оправка растений от завала травой, почвой, выжимания морозом; осень — удаление нежелательной травянистой растительности);

2- й год, следующий за годом посадки: двухкратный, агротехнический (весна — оправка растений от завала травой, почвой, выжимания морозом; осень — удаление нежелательной травянистой растительности);

3- й год, следующий за годом посадки: двухкратный, агротехнический (весна — оправка растений от завала травой, почвой, выжимания морозом; осень — удаление нежелательной травянистой растительности); .

Дополнение лесных культур проводится с приживаемостью 25-85% и неравномерным отпадом по площади вне зависимости от приживаемости, по итогам инвентаризации. Уход за противопожарной минерализованной полосой в течение 3-х лет.

### Исполнитель(и):

Заместитель Генерального директора  
по капитальному строительству АО  
"ЛОЭСК"

Должность (При наличии)

#### ДОКУМЕНТ ПОДПИСАН ЭЛЕКТРОННОЙ ПОДПИСЬЮ

Сертификат: 01 10 09 B5 00 EE AF D8 A9 46 DB DC E7 83 F9 CC 48  
Владелец: Садыхов Юсиф Илгамиевич, АО "ЛОЭСК", Дирекция  
Действителен: с 24.04.2023 по 24.04.2024

Подпись

Садыхов Юсиф Илгамиевич

(Фамилия, имя, отчество - последнее  
при наличии)

10.10.2023

Число, месяц, год

**АКТ  
ОБСЛЕДОВАНИЯ УЧАТКА ПРИ ВЫБОРЕ СПОСОБА И ТЕХНОЛОГИИ  
ЛЕСОРАЗВЕДЕНИЯ**

Характеристика местоположения лесного участка

1. Лесничество	Ломоносовское
2. Участковое лесничество	Гостилицкое
3. Номер квартала	125
4. Номер выдела	12

5. Арендатор, реквизиты док-та, номер декларации: АО "ЛОЭСК"  
от 07.06.2021 № 1690/ДС-2021-06 (ЛД от 04.10.2021 № 1-2021);  
от 21.04.2021 № 1680/ДС-2021-01 (ЛД от 24.05.2021 № 1-2021);  
от 10.01.2020 № 1513/ДС-2020-01 (ЛД от 15.12.2020 № 1-2020);  
от 21.01.2020 № 1590кс-2020-01 (ЛД от 11.06.2021 № 1-2020);  
от 11.03.2021 № 1655/ДС-2021-03 (ЛД от 23.08.2021 № 1-2021);  
от 15.11.2021 № 1741/ДС-2021-11 (ЛД от 19.04.2022 № 1-2022).

6. Площадь участка, с точностью до 0,0000 га	0,4000
7. Категория площади лесоразведения	сенокос
8. Условия для работы техники	
8.1. Захламленность	слабая
8.2. Доступность для работы техники	Доступно
9. Характеристика природно-климатических и лесорастительных условий участка	
9.1. Лесорастительная зона	Таежная
9.2. Лесной район	Балтийско-Белозерский
9.3. Целевое назначение лесов	Защитные
9.4. Рельеф	Равнинный
9.5. Почва	Влажные модергумусные подзолистые суглинистые
9.6. Тип леса (тип лесорастительных условий)	-
9.7. Степень задернения почвы	сильная
9.8. Количество пней на участке	-
10. Наличие подроста/ естественного возобновления	Отсутствует
10.1. Средняя высота	- м.
10.2. Средний возраст	- лет
10.3. Распределение по площади	-
11. Характеристика санитарного состояния:	в связи с отсутствием признаков заселения вредных организмов, обследование не проводилось
12. Способ лесоразведения	Искусственное
12.1. Главная (целевая) порода:	Ель обыкновенная
12.2. Срок лесоразведения	4 кв. 2023 года
12.3. Густота посадки, тыс. шт/га	При посадке : ЗКС 2,2 ОКС 3,3
13. Необходимость проведения предварительных и сопутствующих мероприятий:	
13.1. Расчистка, осушение и пр.	-

13.2. Санитарные	Не требуются
13.3. Противопожарные	Создание минерализованной полосы по периметру участка
13.4. Иные мероприятия	

Обследование проведено:

Представитель лесопользователя:

ЗГД по капитальному строительству

должность (Ф.И.О.) (подпись, число)

Ю.И. Садыхов

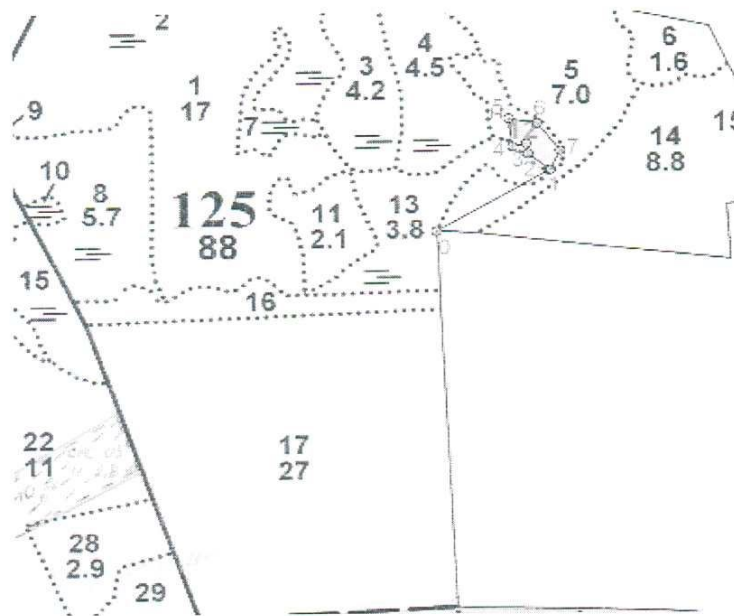
Представитель лесничества:

Согласовано

*Министерство лесного хозяйства* *Сурягина* *10.09.2022*  
должность (Ф.И.О.) (подпись, число)

План участка для проведения компенсационного лесовосстановления

Лесничество (лесопарк) Ломоносовское  
 Участковое лесничество Гостилицкое  
 Урочище (при наличии) -  
 Номер(а) лесного квартала 125  
 Номер(а) лесотаксационного выдела(выделов) 12  
 Масштаб 1:10 000



Экспликация участка

Номера точек	Широта	Долгота	Азимуты	Длина		
Привязка						
0-1	59° 41' 35.24484"	29° 34' 14.11713"	59° 36'	217,0		
Объект						
Катег. Земель	Площадь участка, га	Номера точек	Геодезические координаты		Азимуты линий, °	Длина линий, м
			Широта	Долгота		
Защитные	0,4000	1-2	59° 41' 38.79600"	29° 34' 26.11200"	307°.30'	46,0
		2-3	59° 41' 39.70160"	29° 34' 23.77319"	350°.30'	18,0
		3-4	59° 41' 40.27572"	29° 34' 23.58280"	256°.30'	23,0
		4-5	59° 41' 40.10209"	29° 34' 22.14953"	353°.00'	50,0
		5-6	59° 41' 41.70700"	29° 34' 21.75901"	99°.30'	47,0
		6-7	59° 41' 41.45614"	29° 34' 24.72979"	141°.30'	62,0
		7-1	59° 41' 39.88698"	29° 34' 27.20329"	206°.47'	37,8

\* Геодезические координаты получены при помощи GARMIN GPSMAP 64st. В системе координат WGS 84