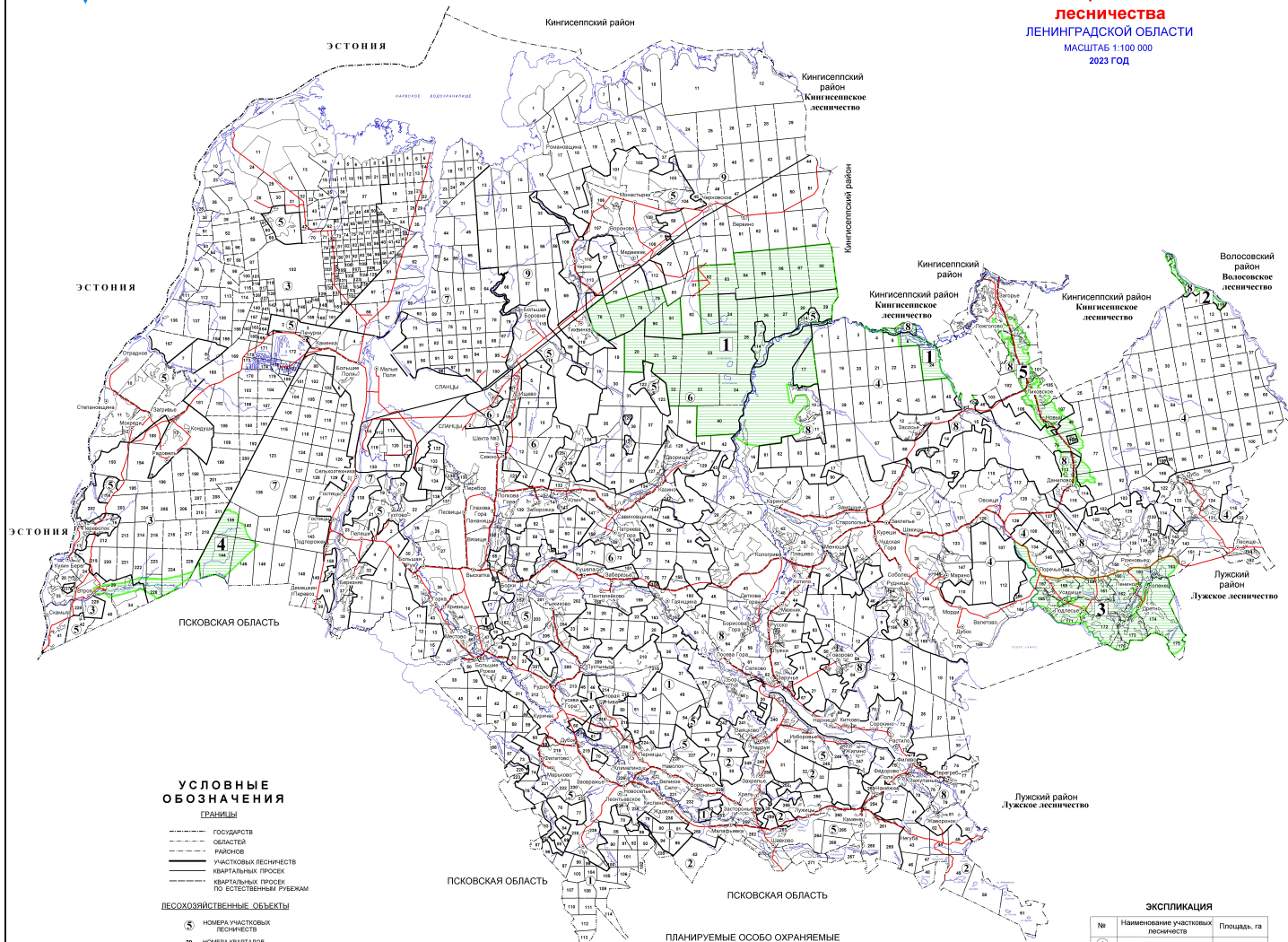




**КАРТА - СХЕМА**  
МЕСТОПОЛОЖЕНИЯ ОСОБО ОХРАНЯЕМЫХ  
ПРИРОДНЫХ ТЕРРИТОРИЙ И ОБЪЕКТОВ  
**СЛАНЦЕВСКОГО**  
**ЛЕСНИЧЕСТВА**  
ЛЕНИНГРАДСКОЙ ОБЛАСТИ  
МАСШТАБ 1:100 000  
2023 ГОД



**УСЛОВНЫЕ  
ОБОЗНАЧЕНИЯ**

- Границы**
- ГОСУДАРСТВ. ГРАНИЦЫ
  - РАЙОНОВ
  - УЧАСТКОВОГО ЛЕСНИЧЕСТВА
  - КВАРТАЛЬНЫХ ПРОСЕК
  - КВАРТАЛЬНЫХ ПРОСЕК ПО ЕСТЕСТВЕННЫМ РУБЕЖАМ
- ВЕСОХОЗЯЙСТВЕННЫЕ ОБЪЕКТЫ**
- 5 НОМЕРА УЧАСТКОВОГО ЛЕСНИЧЕСТВА
  - 28 НОМЕРА КВАРТАЛОВ
- ДОРОГИ**
- ЖЕЛЕЗНЫЕ ДОРОГИ
  - АВТОМОБИЛЬНЫЕ ДОРОГИ
- ПРОЧИЕ ОБОЗНАЧЕНИЯ**
- РЕКИ, ОЗЕРА
  - НАСЕЛЕННЫЕ ПУНКТЫ

**ПЛАНИРУЕМЫЕ ОСОБО ОХРАНЯЕМЫЕ  
ПРИРОДНЫЕ ТЕРРИТОРИИ**

- РЕГИОНАЛЬНОГО ЗНАЧЕНИЯ**
- 1 Государственный природный заказник "Пудожское море"
  - 2 Государственный природный заказник "Нижовый речной угодье"
  - 3 Природный парк "Самровский"
  - 4 Государственный природный заказник "Вгрой"
  - 5 Государственный природный заказник "Ореховости Плесового"

**ЭКСПЛИКАЦИЯ**

№	Наименование участков лесничества	Площадь, га
1	Высокоское	11 483
2	Должское	10 539
3	Загресское	20 815
4	Лососинское	21 606
5	Нарское	24 063
6	Полвогосское	13 667
7	Сланцевское	17 199
8	Старцельское	22 728
9	Черноеское	22 614
<b>Всего:</b>		<b>164 714</b>