

УТВЕРЖДАЮ:

Заместитель председателя комитета по природным

ресурсам Ленинградской области

должность

О.И.Батищев

фамилия, имя и отчество (при наличии)

« 03 » ноября 2023 г.

**Акт
лесопатологического обследования № 285**

лесных насаждений Всеволожского (лесничество)
Ленинградской области (субъект Российской Федерации)

Способ лесопатологического обследования: 1. Визуальный



2. Инструментальный



Место проведения

Участковое лесничество	Урочище (дача)	Квартал	Выдел	Площадь выдела, га	Лесопато- логический выдел	Площадь лесопатологического выдела, га
Ройкинское	-	41	17	6,9	17.1	6,3

Лесопатологическое обследование проведено на общей площади 6,3 га.

Кадастровый номер участка: _____

(для участков, предоставленных в постоянное (бессрочное) пользование, аренду)

Документ о праве пользования: _____

(тип документа о праве пользования, дата, номер, вид разрешенного использования лесов)

1. Визуальное (рекогносцировочное) лесопатологическое обследование

(раздел включается в акт, в случае проведения лесопатологического обследования визуальным способом)

Наземное ☒

Дистанционное ☐

1.1. На площади 6,3 га фактическая таксационная характеристика лесного насаждения соответствует (не соответствует) таксационному описанию (нужное подчеркнуть).

Причины несоответствия давность лесоустройства

Ведомость участков с выявленными несоответствиями приведена в приложении 1 к Акту.

1.2. Лесные насаждения с нарушенной и утраченной устойчивостью выявлены на площади 0 га:

Участковое лесничество	Урочище (дача)	Квартал	Выдел	Площадь (га) насаждений:		Причины ослабления, повреждения
				с нарушенной устойчивостью	с утраченной устойчивостью	
1	2	3	4	5	6	8
Ройкинское	-	41	17	-	-	343 - повреждение (заселено или отработано) короедом-типографом; 822 - воздействия шквалистых и ураганных ветров прошлых лет, повлекшие слом стволов деревьев.
Итого				-	-	

Состояние обследованных лесных насаждений приведено в приложениях 1.1 – 1.4 к Акту в зависимости от метода проведения ЛПО.

1.3. В обследованных лесных насаждениях прогнозируется:

Прогноз	Площадь, га
1	2
Ослабление лесных насаждений	-
Усыхание лесных насаждений различной степени	-
Развитие очагов вредных организмов	-

1.4. Обнаружено загрязнение лесного участка отходами и выбросами:

промышленными ☐

бытовыми ☐

Вид загрязнения	Размеры загрязнения			Объем, куб. м	Площадь загрязнения, га
	длина, м	ширина, м	высота, м		
1	2	3	4	5	6
-	-	-	-	-	-

ЗАКЛЮЧЕНИЕ

Оценка текущего санитарного и лесопатологического состояния лесных насаждений, назначенные профилактические мероприятия по защите лесов, заключение о необходимости проведения инструментального лесопатологического обследования.

Насаждение без признаков ослабления (устойчивое насаждение), СКС насаждения – 1,37.

Участковое лесничество	Урочище (дача)	Квартал	Выдел	Площадь выдела, га	Лесопатологический выдел	Площадь лесопатологического выдела, га	Вид мероприятия	Рекомендуемый срок проведения мероприятия
1	2	3	4	5	6	7	8	9
Ройкинское	-	41	17*	6,9	17.1	6,3	СОМ не требуется	2023 – 2025 гг.

* Согласно пункта 19 постановления Правительства от 09.12.2020 г. № 2047 «Об утверждении Правил санитарной безопасности в лесах» мероприятия по предупреждению распространения вредных организмов осуществляется в сильно ослабленных, усыхающих и погибших насаждениях. Насаждение, расположенное в выделе 17 квартала 41 Ройкинского участкового лесничества Всеволожского лесничества Ленинградской области, без признаков ослабления (СКС = 1,37), в котором согласно действующему законодательству мероприятия по предупреждению распространения вредных организмов не осуществляются.

Дата проведения обследования: 15.10.2023 г.

Исполнитель работ по проведению лесопатологического обследования:

Фамилия, имя и отчество (при наличии) Арефьев Денис Борисович

Организация: ООО «Эколес»

Должность: инженер – лесопатолог

Подпись _____

Телефон: 8(937) 154 04 51

Ведомость участков леса с выявленными несоответствиями таксационным описаниям

Субъект Российской Федерации Ленинградская область Лесничество Всеволожское
Участковое лесничество Ройкинское Урочище (лесная дача)

Год проведения лесоустройства	Номер квартала	Номер выдела	Площадь выдела, га	Целевое назначение лесов	Категория защитных лесов	ОЗУ	Источник данных	Номер лесопатологического выдела	Площадь лесопатологического выдела, га	Таксационная характеристика									Заложено пробных площадей	
										состав	порода	возраст, лет	средняя высота, м	средний диаметр, см	тип леса	полнота	бонитет	запас, куб. м/га	количество, шт.	общая площадь, га
1	2	3	4	5	6	7	8	9	10	11	12	13	14	15	16	17	18	19	20	21
2003	41	17	6,9	Защитные	Ценные леса: запретные полосы лесов, расположенные вдоль водных объектов	.	ТО	х	х	4Е3Е2Б1Б	Е Е Б Б	130 70 75 100	25 20 22 24	32 20 18 32	ЧВ В3	0,7	3	305		
							Ф	17.1	6,3	3Е3Е3Б1Б	Е Е Б Б	150 90 95 120	26 21 23 25	34 22 20 34	ЧВ В3	0,7	3	320	6	0,24

Условные обозначения: ТО – таксационные описания, Ф – фактическая характеристика лесного насаждения.

Исполнитель работ по проведению лесопатологического обследования:

Фамилия, имя и отчество (при наличии): Арефьев Денис Борисович

Подпись 

Результаты проведения лесопатологического обследования лесных насаждений за октябрь 2023 г.

Субъект Российской Федерации Ленинградская область Лесничество Всеволожское
Участковое лесничество Ройкинское Урочище (лесная дача) _____

Номер квартала	Номер выдела	Площадь выдела, га	Целевое назначение лесов	Категория защитных лесов	ОЗУ	Номер лесопатологического выдела	Площадь лесопатологического выдела, га	Таксационная характеристика лесного насаждения									Число деревьев на временной пробной площади, шт.	Распределение деревьев по категориям состояния, % от запаса																Причина ослабления, повреждения	Подлежит рубке, % от запаса	Назначенные мероприятия						
1	2	3	4	5	6	7	8	состав	порода	возраст	средняя высота, м	средний диаметр, см	тип леса	полнота	бонитет	запас, куб. м/га		без признаков ослабления		ослабленные		сильно ослабленные		усыхающие		свежий сухой	свежий ветровал	свежий бурелом	старый сухой	старый ветровал	старый бурелом	вид	площадь, га									
1	2	3	4	5	6	7	8	9	10	11	12	13	14	15	16	17		18	19	20	21	22	23	24	25	26	27	28	29	30	31	32	33		34	35	36					
41	17	6,9	Защитные Ценные леса: запретные полосы лесов, расположенные вдоль водных объектов		-	17.1	6,3	ЗЕЗЕЗЫБ	Е	150	26	34	ЧВ ВЗ	0,7	3	320	-	77,5		7,5										7,5		7,5	343 - повреждение (заселено или отработано) короедом-типографом; 822 - воздействия шквалистых и ураганных ветров прошлых лет, повлекшие слом стволов деревьев.	4,2	СОМ не требуется	6,3						
						Е	90		21	22	-	73,4						13,3		13,3																						
						Б	95		23	20	-	81,8						18,2																								
						Б	120		25	34	-	100,0																														
ИТОГО																	-	79,7		12,0		4,1							2,1		2,1		4,2									

Условные обозначения: Н – деревья не подлежат рубке; Р – деревья подлежат рубке.

Исполнитель работ по проведению лесопатологического обследования:

Фамилия, имя и отчество (при наличии): Арефьев Денис Борисович

Дата составления документа 26.10.2023г.

Подпись _____

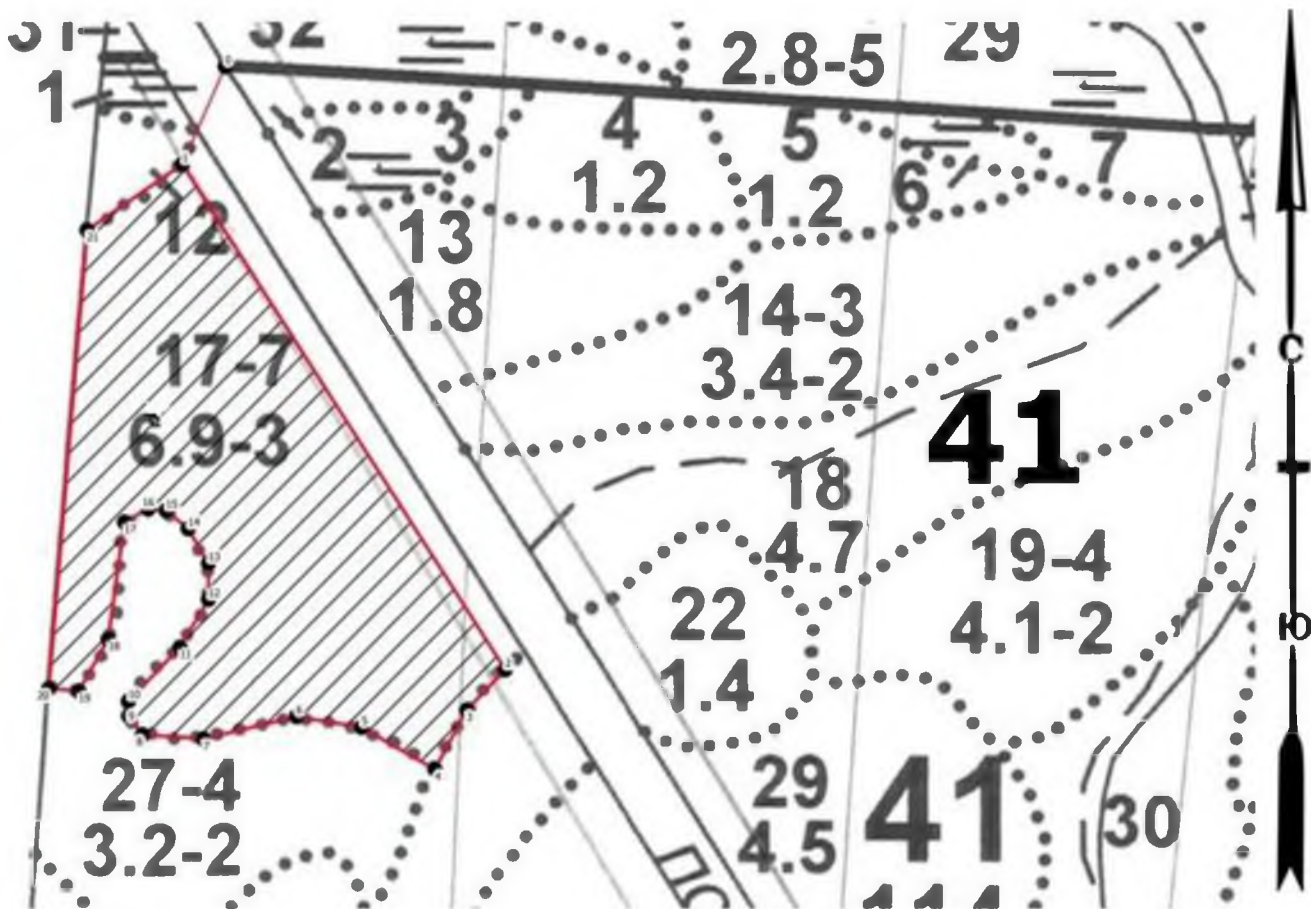
Абрис участка леса

Субъект РФ Ленинградская область Лесничество Всеволожское

Участковое лесничество Ройкинское

Кв. 41, выд. 17, лп. выд. 17.1, площадь лп. выд. 6,3 га

Масштаб 1: 5 000



Условные обозначения

- Поворотные точки — промеры
- круговые площадки  - COM не требуется

[illegible]

Пространственное размещение лесопатологических выделов

(включается в Акт при выделении лесопатологических выделов, для указания пространственного расположения поврежденных и погибших насаждений)

Номера точек	Координаты		Длина, м
0-1	60.280127	30.304211	71
1-2	60.27954	30.303743	397
2-3	60.276636	30.307871	37
3-4	60.276389	30.307427	45
4-5	60.276031	30.307074	57
5-6	60.276261	30.306172	44
6-7	60.276308	30.305383	64
7-8	60.276154	30.304277	41
8-9	60.276164	30.30354	16
9-10	60.276272	30.303365	10
10-11	60.27636	30.303357	50
11-12	60.276688	30.303948	37
12-13	60.276978	30.304268	24
13-14	60.277192	30.30425	27
14-15	60.277391	30.303989	19
15-16	60.277493	30.303715	12
16-17	60.277498	30.303499	18
17-18	60.277414	30.303221	78
18-19	60.27672	30.303082	40
19-20	60.276406	30.302755	21
20-21	60.276413	30.302391	303
21-1	60.279128	30.302629	77

Исполнитель работ по проведению лесопатологического обследования:

Фамилия, имя и отчество (при наличии) Арефьев Денис Борисович

Подпись



Дата составления документа 26.10.2023г.