

УТВЕРЖДАЮ: Заместитель председателя Комитета
по природным ресурсам Ленинградской области
О. И. Баттисев. 20.11.2023.
дата

Акт
лесопатологического обследования № 93-23-ГК
лесных насаждений Северо-Западное (лесничество)
Ленинградская область (Субъект Российской Федерации)

Способ лесопатологического обследования :

1. Визуальный
2. Инструментальный

V

Место проведения

Участковое лесничество	Урочище (дача)	Квар-тал	Выдел	Площадь выдела, га	Лесопатологический выдел	Площадь лесопатологического выдела, га
Лужайское		77	24	5,2	24.2	0,6

Лесопатологическое обследование проведено на общей площади

0,6 га.

Кадастровый номер участка:

-
для участков, переданных в постоянное (бессрочное) пользование, аренду

Документ о праве пользования :

-
(тип документа о праве пользования, дата, номер, вид разрешенного использования лесов)

2. Инструментальное (детальное) обследование лесных насаждений.

2.1. Лесничество Северо-Западное
 Участковое лесничество Лужайское
 Урочище (дача) -
 Квартал 77 Выдел 24 Лесопатологический выдел 24.2

Наличие ограничений или особенностей участка, влияющих на назначение СОМ:

существует угроза возникновения пожарной опасности в лесах

(отметка о наличии ООПТ, ОЗУ, водоохранной зоны, радиоактивного загрязнения лесов, угрозы возникновения очагов вредных организмов или пожарной опасности в лесах)

2.2 Фактическая таксационная характеристика лесного насаждения соответствует Не соответствует
 таксационному описанию (нужное подчеркнуть)

Причины несоответствия:

Неточность таксационных показателей при лесоустройстве. Несоответствие выявлено в ходе проведения лесопатологического обследования насаждений инструментальным способом

Ведомость насаждений с выявленными несоответствиями таксационным описаниям приведена в приложении 1 к Акту.

2.3.Состояние насаждений:

с нарушенной устойчивостью (средневзвешенная категория состояния 1,51-4,50).

с утраченной устойчивостью (средневзвешенная категория состояния более 4,51).

устойчивое (средневзвешенная категория состояния менее 1,50)

v

2.4. Причины ослабления, повреждения, средневзвешенная категория санитарного состояния насаждений

короед-типограф (343), бурелом прошлых лет (822), ветровал прошлых лет (821)

КСС- 3,96

2.4.1.Заселено (отработано) стволовыми вредителями

Вид вредителя	Порода	Встречаемость заселенных деревьев, % от запаса породы	Встречаемость отработанных деревьев, % от запаса породы	Степень заселения лесного насаждения (слабая, средняя, сильная)
1	2	3	4	5
короед-типограф	Е	-	84,4	-

2.4.2. Повреждено огнем:

Вид пожара	Порода	Состояние корневых лап		Состояние корневой шейки		Высушивание луба		Обугленность древесины более 1/3 высоты ствола	
		% поврежденных огнем корней	% деревьев с данным повреждением	Обугленность корневой шейки по окружности (1/4, 2/4, 3/4, более 3/4)	% деревьев с повреждением	по окружности (1/4, 2/4, 3/4, более 3/4)	% деревьев с повреждением	по окружности ствола (менее 1/2, более 1/2)	% деревьев с повреждением
1	2	3	4	5	6	7	8	9	10
на обследованном участке не обнаружено									

2.4.3. Поражено болезнями:

Болезнь/возбудитель	Порода	Встречаемость, % от запаса породы	Степень поражения лесного насаждения
1	2	3	4
на обследованном участке не обнаружено			

2.5. Выборке подлежит: 68,8 % деревьев (указывается общий % запаса деревьев, подлежащий рубке, от общего запаса насаждения)

в том числе:

без признаков ослабления _____ %

(причины назначения)

ослабленных _____ %

(причины назначения)

сильно ослабленных _____ %

(причины назначения)

усыхающих _____ %

(причины назначения)

свежего сухостоя 24,3 %

свежего ветровала _____ %

свежего бурелома _____ %

старого сухостоя 16,5 %

старого ветровала 7,9 %

старого бурелома 20,1 %

2.6. Полнота лесного насаждения после уборки деревьев, подлежащих рубке, составит 0,2

Критическая полнота для данной категории лесных насаждений и преобладающей породы составляет 0,3

ЗАКЛЮЧЕНИЕ к инструментальному обследованию лесного участка.

С целью предотвращения негативных процессов, снижения ущерба от их воздействия назначено:

Участ- ковое лесни- чество	Урочи- ще	Квартал	Выдел	Площадь выдела, га	Лесопатологический выдел	Площадь лесопатологического выдела, га	Вид мероприятия	Площадь мероприятия	Порода	Доля выбираемой древесины по запасу, %	Рекомендуемый срок проведения мероприятий
1	2	3	4	5	6	7	8	9	10	11	12
Лужайс кое		77	24	5,2	24.2	0,6	СРС	0,6	Е	68,8	2023-2025
									С	-	

В кв 77 выд 24.2 полнота в результате уборки подлежащих рубке деревьев станет ниже критической для данной категории защитных лесов. На данном участке назначается сплошная санитарная рубка.

Ведомость временной пробной площади и абрис лесного участка прилагаются (приложение 2 и 3 к Акту).

Материалы фотофиксации прилагаются (приложение 4 к Акту)

РЕКОМЕНДАЦИИ по проведению мероприятий, не относящихся к мероприятиям по предупреждению распространения вредных организмов.

В соответствии с Таблицей 2 Приложения 3 к Правилам лесовосстановления, утв. Приказом Министерства природных ресурсов и экологии Российской Федерации от 29.12.2021 № 1024 на данном участке планируется естественное лесовосстановление (сохранение подроста). На участке проведения сплошной санитарной рубки рекомендовано оставление жизнеспособных куртин и семенников сосны. Кроме этого необходимо наблюдение за динамикой состояния древостоя на смежных участках. При обнаружении признаков нарушения устойчивости в смежных насаждениях - провести лесопатологическое обследование.

Дата проведения ЛПО _____ 26.09.2023 _____

Дата составления документа _____ 26.10.2023 _____

Исполнитель работ по проведению лесопатологического обследования:

Фамилия, имя и отчество (при наличии) _____ Ганина Татьяна Валентиновна
Организация _____ ИП Ганина Т.В.

Должность _____ специалист-лесопатолог _____ Подпись _____

Телефон _____ 8-921-652-55-41 _____

Ведомость лесных участков с выявленными несоответствиями таксационным описаниям

Субъект Российской Федерации

Ленинградская область

Лесничество (лесопарк)

Северо-Западное

Участковое лесничество

Лужайское

Урочище(дача)

Год проведения лесоустройства	Номер квартала	Номер выдела	Площадь выдела, га	Целевое назначения лесов	Категория защитных лесов	ОЗУ	Источники данных	Номер лесопатологического выдела	Площадь лесопатологического выдела га	Таксационная характеристика										Заложено пробных площадей	
										состав	порода	возраст, лет	средняя высота, м	средний диаметр, см	тип леса	полнота	бонитет	запас, куб. м/га	количество, шт.	общая площадь, га	
1	2	3	4	5	6	7	8	9	10	11	12	13	14	15	16	17	18	19	20	21	
2015	77	24	5,2	защитные леса	ценные леса: запретные полосы лесов, расположенные вдоль водных объектов	-	ТО	x	x	6Е4С+С	Е	100	22	26	чс	в2	0,6	3	261		-
							Ф	24.2	0,6	8Е2С	Е	100	25	32	чс	в2	0,5	3	211		1

Условные обозначения:

ТО-таксационные описания

Ф-фактическая характеристика лесного насаждения

Исполнитель работ по проведению лесопатологического обследования:

Фамилия, имя и отчество (при наличии)

Ганина Татьяна Валентиновна

Подпись



2023

Результаты проведения лесопатологического обследования лесных насаждений за сентябрь

Северо-Западное

Лесничество (лесопарк)

Урочище (дача)

Ленинградская область

Лужайское

Субъект Российской Федерации
Участковое лесничество

Номер квартала	Номер выдела	Площадь выдела, га	Целевое назначение лесов	Категория защитных лесов	ОЗВ	Номер лесопатологического выдела	Площадь лесопатол. выдела, га	Таксационная характеристика лесного насаждения										Распределение запаса насаждения по категориям состояния деревьев, %																Причина ослабления, повреждения	Подлежит рубке, % от запаса	Назначенные мероприятия																																																																																																																																																																																																																																																																																																																																																																																																																																																																																																																																																																																																																																																																																																																																																																																																																																																																																																																																																																																																																																																																																																																																														
								Состав*	Порода*	Возраст	Ср. высота, м*	Ср. диаметр, см*	Тип леса	Плотнота*	Вонитет	Запас, км/га*	Число деревьев на временной пробной площади, шт.								Ослабленные								Сильно ослабленные								Участвующие																																																																																																																																																																																																																																																																																																																																																																																																																																																																																																																																																																																																																																																																																																																																																																																																																																																																																																																																																																																																																																																																																																																																									
																	Н	Р	Д	Н	Р	Д	Н	Р	Д	Н	Р	Д	Н	Р	Д	Н	Р			Д	Н	Р	Д	Н	Р	Д	Н	Р	Д	Н	Р	Д	Н	Р	Д	Н	Р	Д	Н	Р	Д	Н	Р	Д	Н	Р	Д	Н	Р	Д	Н	Р	Д	Н	Р	Д	Н	Р	Д	Н	Р	Д	Н	Р	Д	Н	Р	Д	Н	Р	Д	Н	Р	Д	Н	Р	Д	Н	Р	Д	Н	Р	Д	Н	Р	Д	Н	Р	Д	Н	Р	Д	Н	Р	Д	Н	Р	Д	Н	Р	Д	Н	Р	Д	Н	Р	Д	Н	Р	Д	Н	Р	Д	Н	Р	Д	Н	Р	Д	Н	Р	Д	Н	Р	Д	Н	Р	Д	Н	Р	Д	Н	Р	Д	Н	Р	Д	Н	Р	Д	Н	Р	Д	Н	Р	Д	Н	Р	Д	Н	Р	Д	Н	Р	Д	Н	Р	Д	Н	Р	Д	Н	Р	Д	Н	Р	Д	Н	Р	Д	Н	Р	Д	Н	Р	Д	Н	Р	Д	Н	Р	Д	Н	Р	Д	Н	Р	Д	Н	Р	Д	Н	Р	Д	Н	Р	Д	Н	Р	Д	Н	Р	Д	Н	Р	Д	Н	Р	Д	Н	Р	Д	Н	Р	Д	Н	Р	Д	Н	Р	Д	Н	Р	Д	Н	Р	Д	Н	Р	Д	Н	Р	Д	Н	Р	Д	Н	Р	Д	Н	Р	Д	Н	Р	Д	Н	Р	Д	Н	Р	Д	Н	Р	Д	Н	Р	Д	Н	Р	Д	Н	Р	Д	Н	Р	Д	Н	Р	Д	Н	Р	Д	Н	Р	Д	Н	Р	Д	Н	Р	Д	Н	Р	Д	Н	Р	Д	Н	Р	Д	Н	Р	Д	Н	Р	Д	Н	Р	Д	Н	Р	Д	Н	Р	Д	Н	Р	Д	Н	Р	Д	Н	Р	Д	Н	Р	Д	Н	Р	Д	Н	Р	Д	Н	Р	Д	Н	Р	Д	Н	Р	Д	Н	Р	Д	Н	Р	Д	Н	Р	Д	Н	Р	Д	Н	Р	Д	Н	Р	Д	Н	Р	Д	Н	Р	Д	Н	Р	Д	Н	Р	Д	Н	Р	Д	Н	Р	Д	Н	Р	Д	Н	Р	Д	Н	Р	Д	Н	Р	Д	Н	Р	Д	Н	Р	Д	Н	Р	Д	Н	Р	Д	Н	Р	Д	Н	Р	Д	Н	Р	Д	Н	Р	Д	Н	Р	Д	Н	Р	Д	Н	Р	Д	Н	Р	Д	Н	Р	Д	Н	Р	Д	Н	Р	Д	Н	Р	Д	Н	Р	Д	Н	Р	Д	Н	Р	Д	Н	Р	Д	Н	Р	Д	Н	Р	Д	Н	Р	Д	Н	Р	Д	Н	Р	Д	Н	Р	Д	Н	Р	Д	Н	Р	Д	Н	Р	Д	Н	Р	Д	Н	Р	Д	Н	Р	Д	Н	Р	Д	Н	Р	Д	Н	Р	Д	Н	Р	Д	Н	Р	Д	Н	Р	Д	Н	Р	Д	Н	Р	Д	Н	Р	Д	Н	Р	Д	Н	Р	Д	Н	Р	Д	Н	Р	Д	Н	Р	Д	Н	Р	Д	Н	Р	Д	Н	Р	Д	Н	Р	Д	Н	Р	Д	Н	Р	Д	Н	Р	Д	Н	Р	Д	Н	Р	Д	Н	Р	Д	Н	Р	Д	Н	Р	Д	Н	Р	Д	Н	Р	Д	Н	Р	Д	Н	Р	Д	Н	Р	Д	Н	Р	Д	Н	Р	Д	Н	Р	Д	Н	Р	Д	Н	Р	Д	Н	Р	Д	Н	Р	Д	Н	Р	Д	Н	Р	Д	Н	Р	Д	Н	Р	Д	Н	Р	Д	Н	Р	Д	Н	Р	Д	Н	Р	Д	Н	Р	Д	Н	Р	Д	Н	Р	Д	Н	Р	Д	Н	Р	Д	Н	Р	Д	Н	Р	Д	Н	Р	Д	Н	Р	Д	Н	Р	Д	Н	Р	Д	Н	Р	Д	Н	Р	Д	Н	Р	Д	Н	Р	Д	Н	Р	Д	Н	Р	Д	Н	Р	Д	Н	Р	Д	Н	Р	Д	Н	Р	Д	Н	Р	Д	Н	Р	Д	Н	Р	Д	Н	Р	Д	Н	Р	Д	Н	Р	Д	Н	Р	Д	Н	Р	Д	Н	Р	Д	Н	Р	Д	Н	Р	Д	Н	Р	Д	Н	Р	Д	Н	Р	Д	Н	Р	Д	Н	Р	Д	Н	Р	Д	Н	Р	Д	Н	Р	Д	Н	Р	Д	Н	Р	Д	Н	Р	Д	Н	Р	Д	Н	Р	Д	Н	Р	Д	Н	Р	Д	Н	Р	Д	Н	Р	Д	Н	Р	Д	Н	Р	Д	Н	Р	Д	Н	Р	Д	Н	Р	Д	Н	Р	Д	Н	Р	Д	Н	Р	Д	Н	Р	Д	Н	Р	Д	Н	Р	Д	Н	Р	Д	Н	Р	Д	Н	Р	Д	Н	Р	Д	Н	Р	Д	Н	Р	Д	Н	Р	Д	Н	Р	Д	Н	Р	Д	Н	Р	Д	Н	Р	Д	Н	Р	Д	Н	Р	Д	Н	Р	Д	Н	Р	Д	Н	Р	Д	Н	Р	Д	Н	Р	Д	Н	Р	Д	Н	Р	Д	Н	Р	Д	Н	Р	Д	Н	Р	Д	Н	Р	Д	Н	Р	Д	Н	Р	Д	Н	Р	Д	Н	Р	Д	Н	Р	Д	Н	Р	Д	Н	Р	Д	Н	Р	Д	Н	Р	Д	Н	Р	Д	Н	Р	Д	Н	Р	Д	Н	Р	Д	Н	Р	Д	Н	Р	Д	Н	Р	Д	Н	Р	Д	Н	Р	Д	Н	Р	Д	Н	Р	Д	Н	Р	Д	Н	Р	Д	Н	Р	Д	Н	Р	Д	Н	Р	Д	Н	Р	Д	Н	Р	Д	Н	Р	Д	Н	Р	Д	Н	Р	Д	Н	Р	Д	Н	Р	Д	Н	Р	Д	Н	Р	Д	Н	Р	Д	Н	Р	Д	Н	Р	Д	Н	Р	Д	Н	Р	Д	Н	Р	Д	Н	Р	Д	Н	Р	Д	Н	Р	Д	Н	Р	Д	Н	Р	Д	Н	Р	Д	Н	Р	Д	Н	Р	Д	Н	Р	Д	Н	Р	Д	Н	Р	Д	Н	Р	Д	Н	Р	Д	Н	Р	Д	Н	Р	Д	Н	Р	Д	Н	Р	Д	Н	Р	Д	Н	Р	Д	Н	Р	Д	Н	Р	Д	Н	Р	Д	Н	Р	Д	Н	Р	Д	Н	Р	Д	Н	Р	Д	Н	Р	Д	Н	Р	Д	Н	Р	Д	Н	Р	Д	Н	Р	Д	Н	Р	Д	Н	Р	Д	Н	Р	Д	Н	Р	Д	Н	Р	Д	Н	Р	Д	Н	Р	Д	Н	Р	Д	Н	Р	Д	Н	Р	Д	Н	Р	Д	Н	Р	Д	Н	Р	Д	Н	Р	Д	Н

* - таксационные показатели, не соответствующие таксационному описанию. Несоответствие выявлено в ходе выполнения ЛПО инструментальным способом.

Н - деревья не подлежат рубке; Р - деревья подлежат рубке

Исполнитель работ по проведению лесопатологического обследования:

Фамилия, имя и отчество (при наличии)

Ганина Татьяна Валентиновна

подпись

тел.

8-921-652-55-41

ФНО

Дата составления документа: 26.10.2023

8

Приложение 2
к акту лесопатологического обследования
утвержденному Приказом Минприроды России от 09.11.2020 № 910

Временная пробная площадь № 1

1.1 Субъект Российской Федерации Ленинградская область
Лесничество (лесопарк) Северо-Западное
Участковое лесничество Лужайское
Урочище(дача)
Квартал 77
Выдел 24
Площадь выдела 5,2
Лесопатологический выдел 24.2
Площадь лесопатологического выдела 0,6

1.2 Метод перече́та: сплошной, ленты перече́та, круговые площадки постоянного радиуса,
реласкопические площадки (нужное подчеркнуть)

Количество лент/площадок 1 Размеры площадок (длина x ширина/радиус) -

Размер временной пробной площади: 0,6 га

1.3 Фактическая таксационная характеристика насаждения :

состав 8Е2С ; возраст 100 лет; тип леса чс/в2
полнота 0,5 бонитет 3 ; запас на га 211
возобновление 10Е 2,0 м 3,0 тыс шт/га

1.4 Номер очага вредных организмов

Тип очага вредных организмов: эпизодический, хронический(нужное подчеркнуть)

Фаза развития очага вредных организмов: начальная, нарастания численности, собственно вспышка,
кризис (нужное подчеркнуть)

1.5 Причина ослабления, повреждения насаждения и время :

короед-типограф (343), бурелом прошлых лет (822), ветровал прошлых лет (821)

Состояние насаждения: усыхающее лесное насаждение с нарушенной устойчивостью

Средневзвешенная категория состояния насаждения: 3,96

1.6 Назначенные мероприятия: сплошная рубка санитарная

Исполнитель работ по проведению лесопатологического обследования :

Фамилия, имя и отчество
(при наличии)

Ганина Татьяна Валентиновна

Подпись

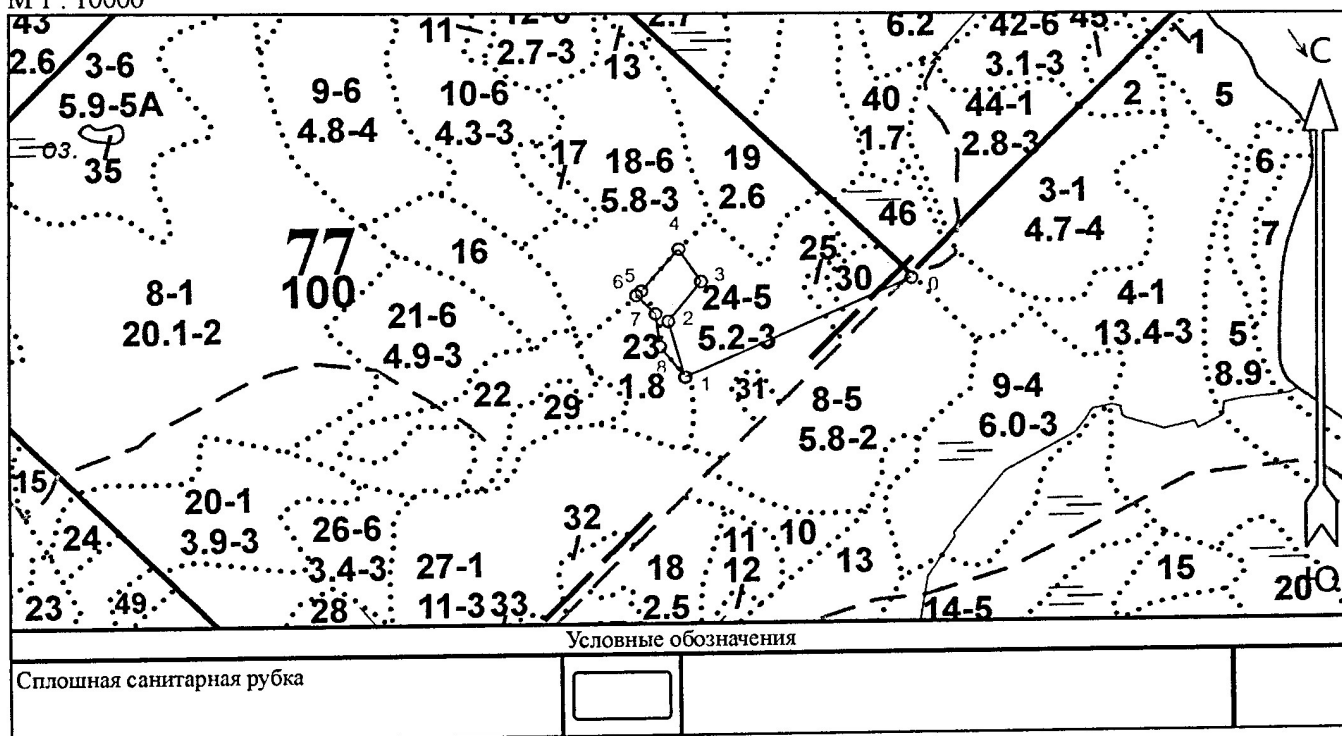


Дата составления документа

26.10.2023

Абрис участка леса

Северо-Западное лесничество лужайское участковое лесничество кв 77 выд 24 лп выд 24.2 площадь 0,6 га
М 1 : 10000



№ квартала	№ выдела	№ лесопатологического выдела	Размеры ленты (круговой площадки) перечёта					Координаты начала, конца и поворотных точек лент	Координаты центров круговых площадок	площадок перечёта
			№ ленты (площадки)	Длина, м	Ширина, м	Радиус, м	Площадь, га			
77	24	24.2	сплошной пересчет				0,6			

Пространственное размещение лесопатологических выделов

(включается в Акт при выделении лесопатологических выделов, для указания пространственного расположения повреждённых и погибших насаждений)

Номера точек	Координаты		Длина, м
	Широта	Долгота	
0 - 1	60.84003	28.51464	332
1 - 2	60.83881	28.50905	80
2 - 3	60.83951	28.50864	70
3 - 4	60.83999	28.50945	54
4 - 5	60.84040	28.50890	76
5 - 6	60.83988	28.50798	9
6 - 7	60.83983	28.50785	36
7 - 8	60.83960	28.50832	45
8 - 1	60.83919	28.50843	55

Исполнитель работ по проведению лесопатологического обследования:

Фамилия, имя и отчество (при наличии) Ганина Т.В.

Подпись

Дата составления документа

26.10.2023