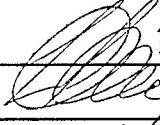


УТВЕРЖДАЮ :  
  
Заместитель председателя Комитета  
по природным ресурсам Ленинград.  
р-на области. О. В. Батищев. 20.11.2023  
дата

**Акт**  
**лесопатологического обследования № 90-23-ГК**  
**лесных насаждений Северо-Западное (лесничество)**  
**Ленинградская область (Субъект Российской Федерации)**

Способ лесопатологического обследования :

1. Визуальный  
2. Инструментальный

V

Место проведения

Участковое лесничество	Урочище (дача)	Квар-тал	Выдел	Пло- щадь выдела , га	Лесопатологи- ческий выдел	Площадь лесопатологическог о выдела, га
Лужайское		77	23	1,8	23.1	0,5

Лесопатологическое обследование проведено на общей площади

0,5 га.

Кадастровый номер участка:

-  
для участков , переданных в постоянное (бессрочное) пользование, аренду

Документ о праве пользования :

-  
(тип документа о праве пользования, дата, номер, вид разрешенного использования лесов)

## 2. Инструментальное ( детальное) обследование лесных насаждений.

2.1.	Лесничество		Северо-Западное		
	Участковое лесничество		Лужайское		
	Урочище (дача)		-		
Квартал	77	Выдел	23	Лесопатологический выдел	23.1

Наличие ограничений или особенностей участка, влияющих на назначение СОМ:

существует угроза возникновения пожарной опасности в лесах и возникновения очагов вредных организмов

(отметка о наличии ООПТ, ОЗУ, водоохранной зоны, радиоактивного загрязнения лесов, угрозы возникновения очагов вредных организмов или пожарной опасности в лесах)

**2.2 Фактическая таксационная характеристика лесного насаждения** соответствует Не соответствует  
 таксационному описанию (нужное подчеркнуть)  
 Причины несоответствия:

Неточность таксационных показателей при лесоустройстве. Несоответствие выявлено в ходе проведения лесопатологического обследования насаждений инструментальным способом

Ведомость насаждений с выявленными несоответствиями таксационным описаниям приведена в приложении 1 к Акту.

### 2.3.Состояние насаждений:

с нарушенной устойчивостью (средневзвешенная категория состояния 1,51-4,50).

с утраченной устойчивостью (средневзвешенная категория состояния более 4,51).

устойчивое (средневзвешенная категория состояния менее 1,50)

v

### 2.4. Причины ослабления, повреждения, средневзвешенная категория санитарного состояния насаждений

короед-типограф (343), бурелом прошлых лет (822)

КСС- 4,03

#### 2.4.1Заселено (отработано) стволовыми вредителями

Вид вредителя	Порода	Встречаемость заселенных деревьев, % от запаса породы	Встречаемость отработанных деревьев, % от запаса породы	Степень заселения лесного насаждения (слабая, средняя, сильная)
1	2	3	4	5
короед-типограф	Е	-	89,3	-

#### 2.4.2. Повреждено огнем:

Вид пожара	Порода	Состояние корневых лап		Состояние корневой шейки		Высушивание луба		Обугленность древесины более 1/3 высоты ствола	
		% поврежденных корней	% деревьев с данным повреждением	Обугленность корневой шейки по окружности (1/4, 2/4, 3/4, более 3/4)	% деревьев с повреждением	по окружности и (1/4, 2/4, 3/4, более 3/4)	% деревьев с повреждением	по окружности ствола (менее 1/2, более 1/2)	% деревьев с повреждением
1	2	3	4	5	6	7	8	9	10
на обследованном участке не обнаружено									

**2.4.3. Поражено болезнями:**

Болезнь/возбудитель	Порода	Встречаемость, % от запаса породы	Степень поражения лесного насаждения
1	2	3	4
на обследованном участке не обнаружено			

**2.5. Выборке подлежит:** 73,6 % деревьев (указывается общий % запаса деревьев, подлежащий рубке, от общего запаса насаждения)

в том числе:

без признаков ослабления \_\_\_\_\_ %

(причины назначения) \_\_\_\_\_

ослабленных \_\_\_\_\_ %

(причины назначения) \_\_\_\_\_

сильно ослабленных \_\_\_\_\_ %

(причины назначения) \_\_\_\_\_

усыхающих 4,3 %

(причины назначения) деревья хвойных пород (п.42 приказа Минприроды России от 09.11.2020 № 912)

свежего сухостоя 10,5 %

свежего ветровала \_\_\_\_\_ %

свежего бурелома \_\_\_\_\_ %

старого сухостоя 30,9 %

старого ветровала \_\_\_\_\_ %

старого бурелома 27,9 %

**2.6. Полнота лесного насаждения после уборки деревьев, подлежащих рубке, составит**

0,1

Критическая полнота для данной категории лесных насаждений и преобладающей породы

составляет 0,3

# **ЗАКЛЮЧЕНИЕ к инструментальному обследованию лесного участка.**

С целью предотвращения негативных процессов, снижения ущерба от их воздействия назначено:

Участ- ковое лесни- чество	Урочи- ще	Квартал	Выдел	Площадь выдела, га	Лесопатологический выдел	Площадь лесопатологического выдела, га	Вид мероприятия	Площадь мероприятия	Порода	Доля выбираемой древесины по запасу, %	Рекомендуемый срок проведения мероприятий
1	2	3	4	5	6	7	8	9	10	11	12
Лужайс- кое		77	23	1,8	23.1	0,5	СРС	0,5	Е	73,6	2023-2025
									С	-	
									Ос	-	

Итого

73,6

В кв 77 выд 23.1 полнота в результате уборки подлежащих рубке деревьев станет ниже критической для данной категории защитных лесов. На данном участке назначается сплошная санитарная рубка.

Ведомость временной пробной площади и абрис лесного участка прилагаются (приложение 2 и 3 к Акту).

Материалы фотофиксации прилагаются (приложение 4 к Акту)

**РЕКОМЕНДАЦИИ по проведению мероприятий, не относящихся к мероприятиям по предупреждению распространения вредных организмов.**

В соответствии с Таблицей 2 Приложения 3 к Правилам лесовосстановления, утв. Приказом Министерства природных ресурсов и экологии Российской Федерации от 29.12.2021 № 1024 на данном участке планируется искусственное лесовосстановление (создание лесных культур). На участке проведения сплошной санитарной рубки рекомендовано оставление жизнеспособных куртин и семенников сосны. Кроме этого необходимо наблюдение за динамикой состояния древостоя на смежных участках. При обнаружении признаков нарушения устойчивости в смежных насаждениях- провести лесопатологическое обследование.

Дата проведения ЛПО \_\_\_\_\_ 26.09.2023 \_\_\_\_\_

Дата составления документа \_\_\_\_\_ 26.10.2023 \_\_\_\_\_

Исполнитель работ по проведению лесопатологического обследования:

Фамилия, имя и отчество (при наличии) \_\_\_\_\_ Ганина Татьяна Валентиновна \_\_\_\_\_

Организация \_\_\_\_\_ ИП Ганина Т.В. \_\_\_\_\_

Должность \_\_\_\_\_ специалист-лесопатолог \_\_\_\_\_ Подпись \_\_\_\_\_

Телефон \_\_\_\_\_ 8-921-652-55-41 \_\_\_\_\_



### Ведомость лесных участков с выявленными несоответствиями таксационным описаниям

Субъект Российской Федерации

Ленинградская область

Лесничество (лесопарк)

Северо-Западное

Участковое лесничество

Лужайское

Урочище(дача)

Год проведения лесоустройства	Номер квартала	Номер выдела	Площадь выдела, га	Целевое назначения лесов	Категория защитных лесов	ОЗУ	Источник данных	Номер лесопатологического выдела	Площадь лесопатологического выдела га	Таксационная характеристика										Заложено пробных площадей	
										состав	порода	возраст, лет	средняя высота, м	средний диаметр, см	тип леса	полнота	бонитет	запас, куб. м/га	количество, шт.	общая площадь, га	
1	2	3	4	5	6	7	8	9	10	11	12	13	14	15	16	17	18	19	20	21	
2015	77	23	1,8	защитные леса	ценные леса: запретные полосы лесов, расположенные вдоль водных объектов	-	ТО	x	x	9Е1С	Е	120	24	26	чс	в2	0,7	3	316	-	
							Ф	23.1	0,5	8Е1С10с	Е	120	27	32	чс	в2	0,5	3	246	1	0,5

\* - технология таксации способом закладки реласкопических площадок не предусматривает определение площади площадки

Условные обозначения:

ТО-таксационные описания

Ф-фактическая характеристика лесного насаждения

Исполнитель работ по проведению лесопатологического обследования:

Фамилия, имя и отчество (при наличии)

Ганина Татьяна Валентиновна

Подпись





Приложение 2  
к акту лесопатологического обследования  
утвержденному Приказом Минприроды России от 09.11.2020 № 910

Временная пробная площадь № 1

1.1 Субъект Российской Федерации Ленинградская область  
Лесничество (лесопарк) Северо-Западное  
Участковое лесничество Лужайское  
Урочище(дача)  
Квартал 77  
Выдел 23  
Площадь выдела 1,8  
Лесопатологический выдел 23.1  
Площадь лесопатологического выдела 0,5

1.2 Метод перече́та: сплошной, ленты перече́та, круговые площадки постоянного радиуса,  
реласкопические площадки (нужное подчеркнуть)

Количество лент/площадок 1 Размеры площадок (длина x ширина/радиус) -

Размер временной пробной площади: 0,5 га

1.3 Фактическая таксационная характеристика насаждения :

состав 8Е1С1Ос ; возраст 120 лет; тип леса чс/в2  
полнота 0,5 бонитет 3 ; запас на га 246  
возобновление 10Е 1,0 м 1,0 тыс шт/га

1.4 Номер очага вредных организмов

Тип очага вредных организмов: эпизодический, хронический(нужное подчеркнуть)

Фаза развития очага вредных организмов: начальная, нарастания численности, собственно вспышка,  
кризис (нужное подчеркнуть)

1.5 Причина ослабления, повреждения насаждения и время :

короед-типограф (343), бурелом прошлых лет (822)

Состояние насаждения: усыхающее лесное насаждение с нарушенной устойчивостью

Средневзвешенная категория состояния насаждения: 4,03

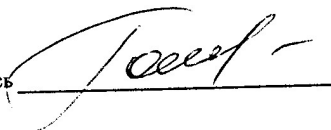
1.6 Назначенные мероприятия: сплошная рубка санитарная

Исполнитель работ по проведению лесопатологического обследования :

Фамилия, имя и отчество  
(при наличии)

Ганина Татьяна Валентиновна

Подпись



Дата составления документа

26.10.2023

**ВЕДОМОСТЬ ПЕРЕЧЕТА ДЕРЕВЬЕВ (для сплошного, ленточного и перечета на круговых площадках постоянного радиуса)**

площадь перечета

Лужайское

квартал 77

выдел

23.1

**0,50**

Порода		ЕЛЬ		Средневзвешенная категория состояния												4,58			
Ступени толщины, см	Количество деревьев по категориям состояния, шт.																Всего		в т.ч. подлежит рубке, %
	1		2		3		4		5		5(а,б,в)			5(г,д,е)			шт / куб.м		
	Н	З	Н	З	Н	З	Н	З	Н	З	Н	З	О	Н	З	О			
1	2	3	4	5	6	7	8	9	10	11	12	13	14	15	16	17	18	19	
20													1			2	3 / 1,080	1,1	
24													2			5	7 / 3,780	3,7	
28	1		2					1					3			15	22 / 17,380	14,8	
32	2		2					3					2			22	31 / 32,860	28,3	
36	1		2					1					1			18	23 / 31,510	27,0	
40													2			4	6 / 10,440	10,3	
44													1			1	2 / 4,240	4,1	
Итого, шт	4		6		0			5					12			67	94 / 101,3		
Итого, куб.м	4,3		6,5		0,0			5,3					12,9			72,3	101,3	90,5	
Итого, % от запаса по породе	4,3		6,4		0,0			5,2					12,7			71,4	100,0	89,3	

Причины назначения в рубку деревьев категорий состояния:

- 1 \_\_\_\_\_ -
- 2 \_\_\_\_\_ -
- 3 \_\_\_\_\_ -
- 4 \_\_\_\_\_ -

деревья хвойных пород, состояние - Отработано(п.42 приказа Минприроды России от 09.11.2020 № 912)

Порода		СОСНА																Средневзвешенная категория состояния																1,43	
Ступени толщины, см	Количество деревьев по категориям состояния, шт.																		Всего		В т.ч. подлежит рубке,%														
	1		2		3		4		5		5(а,б,в)			5(г,д,е)			шт / куб.м																		
	Н	З	Н	З	Н	З	Н	З	Н	З	О	Н	З	О																					
	Н	З	Н	З	Н	З	Н	З	Н	З	О	Н	З	О																					
1	2	3	4	5	6	7	8	9	10	11	12	13	14	15	16	17	18	19																	
24	1		1								0			0			2	/ 1,04	0,0																
28	1		1								0			0			2	/ 1,46	0,0																
32	2		2								0			0			4	/ 3,92	0,0																
36	1		1								0			0			2	/ 2,52	0,0																
40	1										0			0			1	/ 1,57	0,0																
Итого, шт	6		5		0		0				0			0			11	/ 10,5																	
Итого, куб.м	6,0		4,5		0,0		0,0				0,0			0,0			10,5		0,0																
Итого, % от запаса по породе	57,1		42,9		0,0		0,0				0,0			0,0			100,0		0,0																

Причины назначения в рубку деревьев категорий состояния:

- 1 \_\_\_\_\_ -
- 2 \_\_\_\_\_ -
- 3 \_\_\_\_\_ -
- 4 \_\_\_\_\_ -

4

Порода		ОСИНА																Средневзвешенная категория состояния																1,43	
Ступени толщины, см	Количество деревьев по категориям состояния, шт.																		Всего		В т.ч. подлежит рубке, %														
	1		2		3		4		5		5(а,б,в)			5(г,д,е)			шт	/ куб.м																	
	НЗ	З	НЗ	З	НЗ	З	НЗ	З	НЗ	З	О	НЗ	З	О																					
	НЗ	З	НЗ	З	НЗ	З	НЗ	З	НЗ	З	О	НЗ	З	О																					
1	2	3	4	5	6	7	8	9	10	11	12	13	14	15	16	17	18	19																	
36	1		1								0			0			2	/ 2,52	0,0																
40	2		1								0			0			3	/ 4,77	0,0																
44	1		1								0			0			2	/ 3,86	0,0																
Итого, шт	4		3		0		0				0			0		0	7	/ 11,2																	
Итого, куб.м	6,4		4,8		0,0		0,0				0,0			0,0			11,2		0,0																
Итого, % от запаса по породе	57,1		42,9		0,0		0,0				0,0			0,0			100,0		0,0																

Причины назначения в рубку деревьев категорий состояния: нет

По насаждению		8Е1С1Ос										Средневзвешенная категория состояния						4,030		Всего		
Ступени толщины,см	1		2		3		4		5		5(а,б,в)			5(г,д,е)			шт / куб.м	в т.ч. подлежит рубке,%				
	Н	З	Н	З	Н	З	Н	З	Н	З	Н	З	О	Н	З	О						
20	0	0	0	0	0	0	0	0	0	0	0	0	0	1	0	0	2	3 / 1,080	0,9			
24	1	0	1	0	0	0	0	0	0	0	0	0	0	2	0	0	5	9 / 4,820	3,1			
28	2	0	3	0	0	0	0	0	1	0	0	0	0	3	0	0	15	24 / 18,840	12,2			
32	4	0	4	0	0	0	0	0	3	0	0	0	0	2	0	0	22	35 / 36,780	23,3			
36	3	0	4	0	0	0	0	0	1	0	0	0	0	1	0	0	18	27 / 36,550	22,3			
40	3	0	1	0	0	0	0	0	0	0	0	0	0	2	0	0	4	10 / 16,780	8,5			
44	1	0	1	0	0	0	0	0	0	0	0	0	0	1	0	0	1	4 / 8,100	3,4			
итого, шт	14	0	14	0	0	0	0	0	5	0	0	0	0	12	0	0	67	112 123,0				
итого кбм	16,7	0,0	15,8	0,0	0,0	0,0	0,0	5,3	0,0	0,0	0,0	0,0	12,9	0,0	0,0	72,3	123,0	90,5				
итого, % от запаса по насаждению	13,6		12,8		0,0		0,0	4,3			0,0	0,0	10,5	0,0	0,0	58,8	100	73,6				

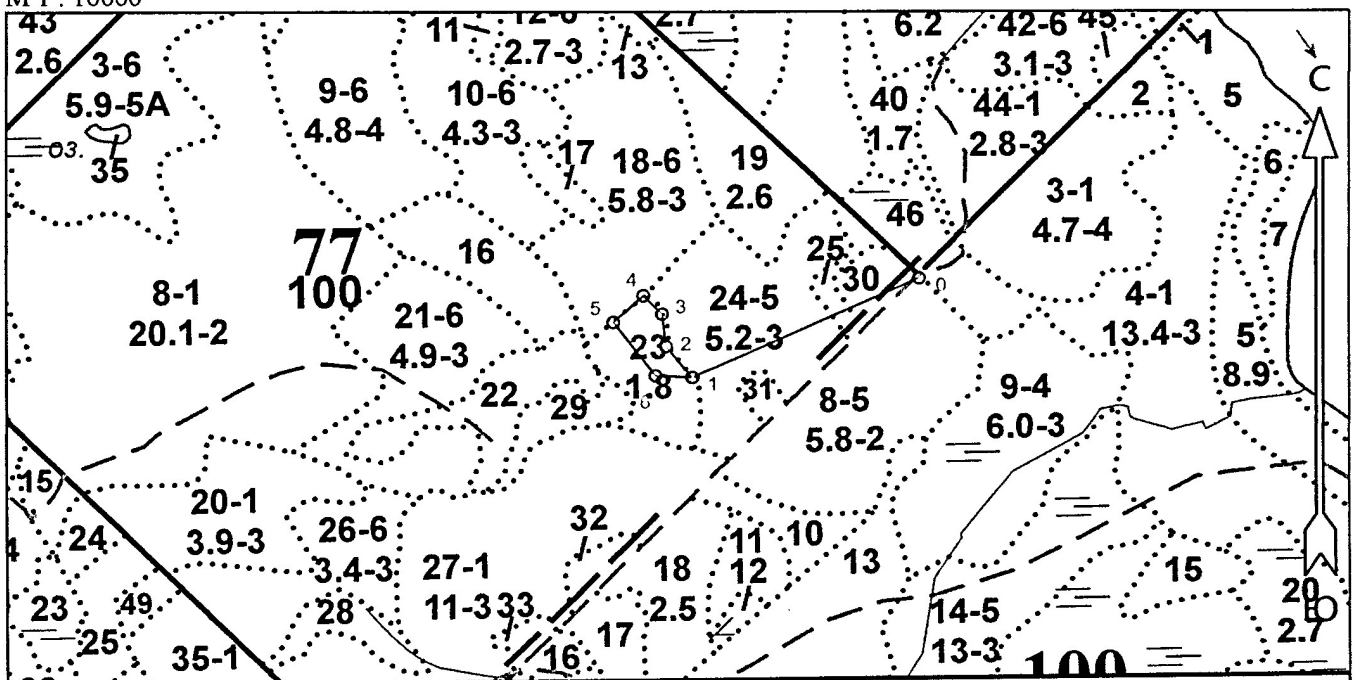
Условные обозначения: Н-не заселено (не поражено, не повреждено), З-заселено  
стволовыми вредителями (поражено болезнями, повреждено огнем), О-  
отработано вредителями

Ганина Т.В.



Абрис участка леса

Северо-Западное лесничество Лужайское участковое лесничество кв 77 выд 23 лп выд 23.1 площадь 0,5 га  
М 1 : 10000



Условные обозначения

Сплошная санитарная рубка

№ квартала	№ выдела	№ лесопатологического выдела	Размеры ленты (круговой площадки) перече́та				Координаты начала, конца и поворотных точек лент / перече́та / центров круговых площадок перече́та
			№ ленты (площадки)	Длина, м	Ширина, м	Радиус, м	
77	23	23.1	сплошн й перечет				0,5

Пространственное размещение лесопатологических выделов

(включается в Акт при выделении лесопатологических выделов, для указания пространственного расположения повреждённых и погибших насаждений)

Номера точек	Координаты		Длина, м
	Широта	Долгота	
0 - 1	60.84003	28.51464	332
1 - 2	60.83881	28.50905	55
2 - 3	60.83920	28.50841	45
3 - 4	60.83960	28.50831	36
4 - 5	60.83983	28.50785	54
5 - 6	60.83950	28.50711	93
6 - 1	60.83884	28.50815	50

Исполнитель работ по проведению лесопатологического обследования:

Фамилия, имя и отчество (при наличии) Ганина Т.В.

Подпись

Дата составления документа

26.10.2023

10