

УТВЕРЖДАЮ:
Заместитель председателя комитета по природным
ресурсам Ленинградской области
должность
О.И.Батищев
фамилия, имя и отчество (при наличии)
« 03 » ноября 2023 г.

Акт
лесопатологического обследования № 354

лесных насаждений Северо-Западного (лесничество)
Ленинградской области (субъект Российской Федерации)

Способ лесопатологического обследования: 1. Визуальный

☐

2. Инструментальный

☒

Место проведения

Участковое лесничество	Урочище (дача)	Квартал	Выдел	Площадь выдела, га	Лесопато- логический выдел	Площадь лесопатологического выдела, га
Селезневское	-	24	20	0,8	-	-

Лесопатологическое обследование проведено на общей площади 0,8 га.

Кадастровый номер участка: _____
(для участков, предоставленных в постоянное (бессрочное) пользование, аренду)

Документ о праве пользования: _____

(тип документа о праве пользования, дата, номер, вид разрешенного использования лесов)

(раздел включается в акт, в случае проведения лесопатологического обследования инструментальным способом)

ОЗУ: Участки лесов вокруг сельских населенных пунктов и садовых товариществ

2.2. Фактическая таксационная характеристика лесного насаждения соответствует (не соответствует) таксационному описанию (нужное подчеркнуть). Причины несоответствия: _____
неточность лесоустройства

Средневзвешенная категория состояния – 2,54.

Вид вредителя	Порода	Встречаемость заселённых деревьев, % от запаса породы	Встречаемость отработанных деревьев, % от запаса породы	Степень заселения лесного насаждения (слабая, средняя, сильная)
1	2	3	4	5
Короед-типограф	Е	5,7	16,4	-

[illegible]

2.4.3. Поражено болезнями:

Болезнь / возбудитель	Порода	Встречаемость, % от запаса насаждения	Степень поражения лесного насаждения (слабая, средняя, сильная)
1	2	3	4
-	-	-	-

2.5. Выборке подлежит 24,6 % деревьев (указывается общий % запаса деревьев, подлежащий рубке, от общего запаса насаждения),
в том числе:

без признаков ослабления – ___ % (причина назначения _____);

ослабленных – ___ % (причины назначения _____);

сильно ослабленных – ___ % (причины назначения _____);

усыхающих – 4,6 % (причины назначения: согласно п. 42 Приказа Минприроды России от 09.11.2020г. № 912 допускается назначение в санитарную рубку деревьев хвойных пород 4-й категории состояния);

свежего сухостоя – ___ %;

свежего ветровала – ___ %;

свежего бурелома – ___ %;

старого сухостоя – 13,1 %;

старого ветровала – ___ %;

старого бурелома – 6,9 %.

2.6. Полнота лесного насаждения после уборки деревьев, подлежащих рубке, составит 0,5.

Критическая полнота для данной категории лесных насаждений и преобладающей породы составляет не лимитируется.

ЗАКЛЮЧЕНИЕ к инструментальному обследованию участка.

С целью предотвращения негативных процессов, снижения ущерба от их воздействия, назначено:
Санитарная рубка выборочная.

Участковое лесничество	Урочище (дача)	Квартал	Выдел	Площадь выдела, га	Лесопатологический выдел	Площадь лесопатологического выдела, га	Вид мероприятия	Площадь, мероприятия, га	Порода	Доля выбираемой древесины по запасу, %	Рекомендуемый срок проведения мероприятия
1	2	3	4	5	6	7	8	9	10	11	12
Селезневское	-	24	20	0,8	-	-	СРВ	0,8	Е	24,6	2023 г.-2025 г.

Ведомость временной пробной площади и абрис лесного участка прилагаются (приложение 2 и 3 к Акту).

РЕКОМЕНДАЦИИ по проведению мероприятий, не относящихся к мероприятиям по предупреждению распространения вредных организмов.

Вывоз древесины одновременно с заготовкой. Очистка места рубки от порубочных остатков проводится одновременно с заготовкой древесины. Очистка мест рубок осуществляется укладкой порубочных остатков в кучи, вывозом из леса и с последующим сжиганием в пожаробезопасный период.

Дата проведения ЛПО 29.09.2023 г.

Дата составления документа 27.10.2023г.

Исполнитель работ по проведению лесопатологического обследования:

Фамилия, имя и отчество (при наличии) Арефьев Денис Борисович

Организация: ООО «Эколес»

Должность: инженер – лесопатолог

Подпись _____

Телефон: 8(937) 154 04 51

Ведомость участков леса с выявленными несоответствиями таксационным описаниям

Субъект Российской Федерации Ленинградская область Лесничество Северо-Западное
Участковое лесничество Селезневское Урочище (лесная дача)

Год проведения лесоустройства	Номер квартала	Номер выдела	Площадь выдела, га	Целевое назначение лесов	Категория защитных лесов	ОЗУ	Источник данных	Номер лесопатологического выдела	Площадь лесопатологического выдела, га	Таксационная характеристика									Заложено пробных площадей	
										состав	порода	возраст, лет	средняя высота, м	средний диаметр, см	тип леса	полнота	бонитет	запас, куб. м/га	количество, шт.	общая площадь, га
1	2	3	4	5	6	7	8	9	10	11	12	13	14	15	16	17	18	19	20	21
2015	24	20	0,8	Защитные	Ценные леса: запретные полосы лесов, расположенные вдоль водных объектов	Участки лесов вокруг сельских населенных пунктов и садовых товариществ	ТО	х	х	8Е2С+Б	Е С Б	130 120 90	23 24	26 28	ЧС В2	0,6	3	261		
							Ф	-	-	8Е2С+Б	Е С Б	138 128 98	24 25 22*	28 30 22*	ЧС В2	0,6	3	278	-	0,8

* выполнена перетаксация лесного насаждения, в связи с отсутствием у породы среднего диаметра и высоты

Условные обозначения: ТО – таксационные описания, Ф – фактическая характеристика лесного насаждения.

Исполнитель работ по проведению лесопатологического обследования:

Фамилия, имя и отчество (при наличии): Арефьев Денис Борисович

Подпись _____

Результаты проведения лесопатологических обследования лесных насаждений за сентябрь 2023 г.

Субъект Российской Федерации Ленинградская область Лесничество Северо-Западное
Участковое лесничество Селезневское Урочище (лесная дача)

Номер квартала	Номер выдела	Площадь выдела, га	Целевое назначение лесов	Категория защитных лесов	ОЗУ	Номер лесопатологического выдела	Площадь лесопатологического выдела, га	Таксационная характеристика лесного насаждения									Число деревьев на временной пробной площади, шт.	Распределение деревьев по категориям состояния, % от запаса																Причина ослабления, повреждения	Подлежит рубке, % от запаса	Назначенные мероприятия		
1	2	3	4	5	6	7	8	9	10	11	12	13	14	15	16	17		18	без признаков ослабления		ослабленные		сильно ослабленные		усыхающие		свежий сухостой	свежий ветровал	свежий бурелом	старый сухостой	старый ветровал	старый бурелом	33			34	35	36
																			Н	Р	Н	Р	Н	Р	Н	Р												
24	20	0,8	Защитные	Ценные леса: запретные полосы лесов, расположенные вдоль водных объектов	Участки лесов вокруг сельских населенных пунктов и садовых товариществ	-	-	8Е2С+Б	Е	138	24	28	ЧС В2	0,6	3	278	238	22,0	30,2	17,1		5,7			16,4	8,6	343 - повреждение (заселено или отработано) короедом-типографом; 822 - воздействия шквалистых и ураганных ветров прошлых лет, повлекшие слом стволов деревьев	24,6	СРВ	0,8								
								С	128	25	30	44					68,6	18,5	12,9																			
								Б	98	22	22	8					59,2	40,8																				
ИТОГО																	290	31,0	28,3	16,1			4,6				13,1	6,9		24,6								

Условные обозначения: Н – деревья не подлежат рубке; Р – деревья подлежат рубке.

Исполнитель работ по проведению лесопатологического обследования:

Фамилия, имя и отчество (при наличии): Арефьев Денис Борисович

Дата составления документа 27.10.2023г.

Подпись _____

ВРЕМЕННАЯ ПРОБНАЯ ПЛОЩАДЬ № 1

1.1. Субъект Российской Федерации Ленинградская область Лесничество Северо-Западное
Участковое лесничество Селезневское Урочище (дача) _____
Квартал 24 Выдел 20 Площадь выдела 0,8 га.
Лесопатологический выдел _____ Площадь лесопатологического выдела __ га.

1.2. Метод перече́та:
сплошной, ленты пере́чета, круговые площадки постоянного радиуса, реласкопические площадки
(нужное подчеркнуть).
Количество лент / площадок __ шт. Размеры площадок (длина х ширина / радиус) _ м.
Размер временной пробной площади: 0,8 га.

1.3. Фактическая таксационная характеристика насаждения:
Состав 8Е2С+Б возраст 138 лет; тип леса ЧС полнота 0,6 бонитет 3 запас на га 278 кбм
возобновление отсутствует.

1.4. Номер очага вредных организмов _____
Тип очага вредных организмов: эпизодический, хронический (нужное подчеркнуть).
Фаза развития очага вредных организмов: начальная, нарастания численности, собственно
вспышка, кризис (нужное подчеркнуть).

1.5. Причины повреждения и ослабления насаждения и время:
343 - повреждение (заселено или отработано) короедом-типографом; 822 - воздействия шквалистых
и ураганных ветров прошлых лет, повлекшие слом стволов деревьев
Состояние насаждения: сильно ослабленное лесное насаждение с нарушенной устойчивостью.
Средневзвешенная категория состояния насаждения: 2,54.

1.6. Назначенные мероприятия:
Санитарная рубка выборочная.

Исполнитель работ по проведению лесопатологического обследования:

Фамилия, имя и отчество (при наличии) Арефьев Денис Борисович

Подпись _____

Дата составления документа 27.10.2023г.

ВЕДОМОСТЬ ПЕРЕЧЕТА ДЕРЕВЬЕВ

(для сплошного, ленточного и перечета на круговых площадках постоянного радиуса)

Порода: Е

средневзвешенная категория состояния 2,82

Степени толщины, см	Количество деревьев по категориям состояния, шт.																Всего	
	1		2		3		4		5		5(а,б,в)			5(г,д,е)			шт./куб.м	в т.ч. подлежит рубке, %
	Н	З	Н	З	Н	З	Н	З	Н	З	Н	З	О	Н	З	О		
1	2	3	4	5	6	7	8	9	10	11	12	13	14	15	16	17	18	19
8																		
12	1		1		1											1	4/ 0,40	0,4
16	2		3		2			1						1		2	11/ 2,31	1,7
20	4		6		3			1						2		3	19/ 6,84	2,5
24	14		19		11			4						6		10	64/ 34,56	8,4
28	18		24		14			5						7		13	81/ 63,99	10,5
32	9		12		7			2						4		7	41/ 43,46	5,5
36	3		4		2			1						1		2	13/ 17,81	1,7
40	1		2		1											1	5/ 8,70	0,4
44																		
48																		
52																		
56																		
Итого, шт.	52		71		41			14						21		39	238	31,1
Итого, куб.м	39,13		53,79		30,50			10,17						15,31		29,17	178,07	30,7
Итого, % от запаса по породе	22,0		30,2		17,1			5,7						8,6		16,4	100	30,7

Причины назначения в рубку деревьев категорий состояния:

1. _____
2. _____
3. _____
4. Согласно п. 42 Приказа Минприроды России от 09.11.2020г. № 912 допускается назначение в санитарную рубку деревьев хвойных пород 4-й категории состояния

Порода: С

средневзвешенная категория состояния 1,44

Ступени толщины, см	Количество деревьев по категориям состояния, шт.																Всего	
	1		2		3		4		5		5(а,б,в)			5(г,д,е)			шт./куб.м	в т.ч. подлежит рубке, %
	Н	З	Н	З	Н	З	Н	З	Н	З	Н	З	О	Н	З	О		
1	2	3	4	5	6	7	8	9	10	11	12	13	14	15	16	17	18	19
8																		
12																		
16	1																1/ 0,21	
20	1																1/ 0,35	
24	3		1		1												5/ 2,60	
28	8		2		2												12/ 8,76	
32	10		3		2												15/ 14,70	
36	5		2		1												8/ 10,08	
40	1																1/ 1,57	
44	1																1/ 1,92	
48																		
52																		
56																		
Итого, шт.	30		8		6												44	
Итого, куб.м	27,55		7,44		5,20												40,19	
Итого, % от запаса по породе	68,6		18,5		12,9												100	

Причины назначения в рубку деревьев категорий состояния:

1. _____
2. _____
3. _____
4. _____

Порода: Б

средневзвешенная категория состояния 1,41

Ступени толщины, см	Количество деревьев по категориям состояния, шт.																Всего	
	1		2		3		4		5		5(а,б,в)			5(г,д,е)			шт./куб.м	в т.ч. подлежит рубке, %
	Н	З	Н	З	Н	З	Н	З	Н	З	Н	З	О	Н	З	О		
1	2	3	4	5	6	7	8	9	10	11	12	13	14	15	16	17	18	19
8																		
12																		
16	1																1/ 0,20	
20	1		1														2/ 0,68	
24	2		1														3/ 1,56	
28	1		1														2/ 1,46	
32																		
36																		
40																		
44																		
48																		
52																		
56																		
Итого, шт.	5		3														8	
Итого, куб.м	2,31		1,59														3,90	
Итого, % от запаса по породе	59,2		40,8														100	

Причины назначения в рубку деревьев категорий состояния:

1. _____
2. _____
3. _____
4. _____

По насаждению: 8Е2С+Б

средневзвешенная категория состояния 2,54

Ступени толщины, см	Количество деревьев по категориям состояния, шт.																Всего	
	1		2		3		4		5		5(а,б,в)			5(г,д,е)			шт./куб.м	в т.ч. подлежит рубке, %
	Н	З	Н	З	Н	З	Н	З	Н	З	Н	З	О	Н	З	О		
1	2	3	4	5	6	7	8	9	10	11	12	13	14	15	16	17	18	19
8																		
12	1		1		1											1	4/ 0,40	0,3
16	4		3		2			1						1		2	13/ 2,72	1,4
20	6		7		3			1						2		3	22/ 7,87	2,1
24	19		21		12			4						6		10	72/ 38,72	6,9
28	27		27		16			5						7		13	95/ 74,21	8,5
32	19		15		9			2						4		7	56/ 58,16	4,5
36	8		6		3			1						1		2	21/ 27,89	1,4
40	2		2		1											1	6/ 10,27	0,3
44	1																1/ 1,92	
48																		
52																		
56																		
Итого, шт.	87		82		47			14						21		39	290	25,4
Итого, куб.м	68,99		62,82		35,70			10,17						15,31		29,17	222,16	24,6
Итого, % от запаса по породе	31,0		28,3		16,1			4,6						6,9		13,1	100	24,6

Условные обозначения: Н-не заселено (не поражено, не повреждено), З-заселено стволовыми вредителями (поражено болезнями, повреждено огнем), О-отработано вредителями.

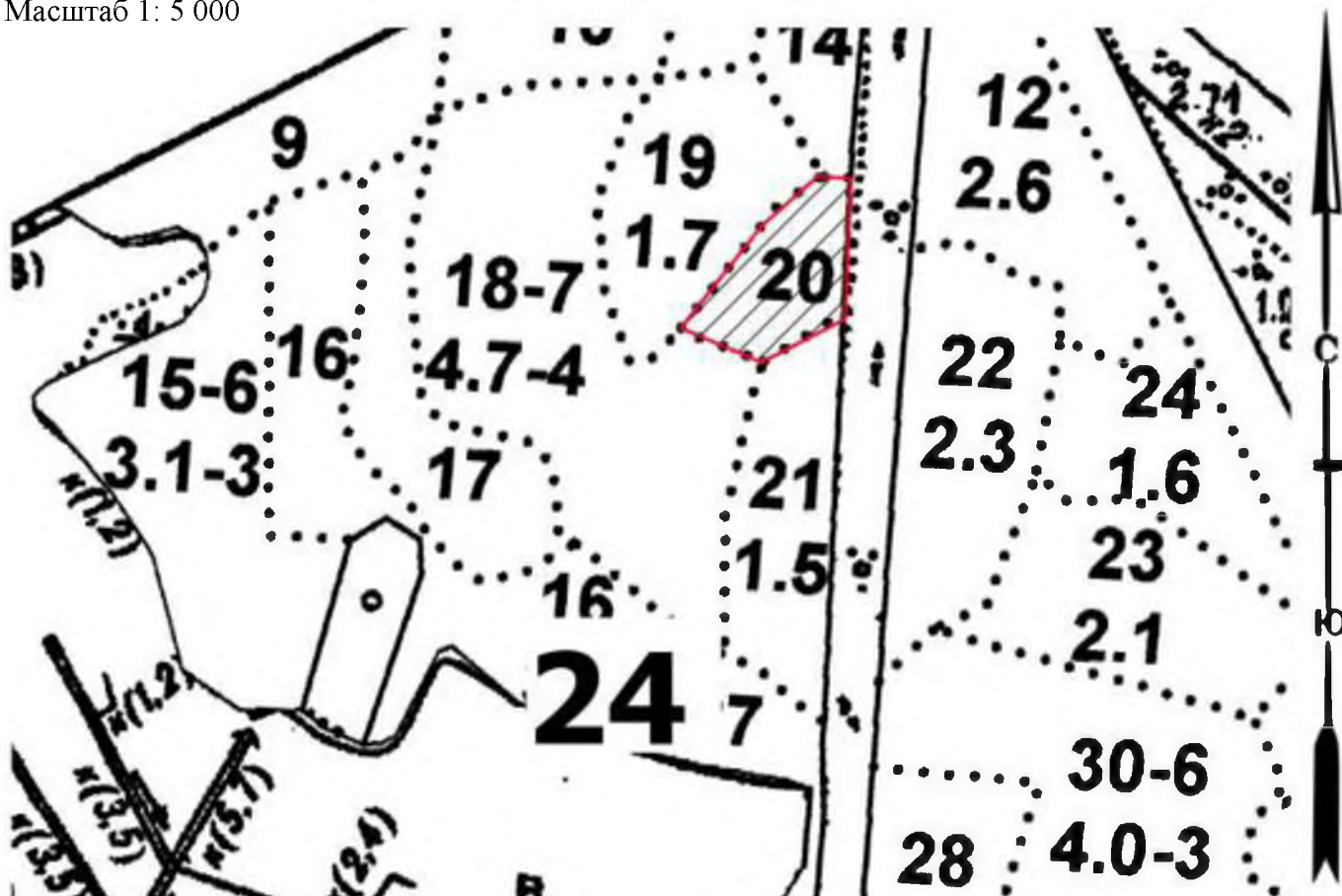
Абрис участка леса

Субъект РФ Ленинградская область Лесничество Северо-Западное

Участковое лесничество Селезневское

Кв. 24, выд. 20, площадь 0,8 га

Масштаб 1: 5 000



Условные обозначения

- Поворотные точки — промеры
● круговые площадки  - Санитарная рубка выборочная

[illegible]


Пространственное размещение лесопатологических выделов

(включается в Акт при выделении лесопатологических выделов, для указания пространственного расположения поврежденных и погибших насаждений)

Номера точек	Координаты		Длина, м

Исполнитель работ по проведению лесопатологического обследования:

Фамилия, имя и отчество (при наличии) Арефьев Денис Борисович

Подпись 

Дата составления документа 27.10.2023г.

Фото-отчет о выполнении работ по проведении лесопатологического обследования

Субъект РФ Ленинградская область Лесничество Северо-Западное


Участковое лесничество Селезневское

Кв. 24, выд. 20, площадь 0,8 га



Исполнитель работ по проведению лесопатологического обследования:

Фамилия, имя и отчество (при наличии) Арефьев Денис Борисович

Подпись 

Дата составления документа 27.10.2023г.