

Приложение 2
приказу Минприроды России
от 010.11.2020 №910
Форма

УТВЕРЖДАЮ:

Заместитель председателя комитета по природным

ресурсам Ленинградской области

должность

О.И.Батищев

Фамилия, имя и отчество (при наличии)

« 03 » ноября

2023 г.

Акт
лесопатологического обследования № 274

лесных насаждений Всеволожского (лесничество)
Ленинградской области (субъект Российской Федерации)

Способ лесопатологического обследования: 1. Визуальный

☐

2. Инструментальный

☒

Место проведения

| Участковое лесничество | Урочище (дача) | Квартал | Выдел | Площадь выдела, га | Лесопато- логический выдел | Площадь лесопатологического выдела, га |
|---------------------------|-------------------|---------|-------|-----------------------|----------------------------------|--|
| Ореховское | - | 63 | 29 | 5,5 | - | - |
| | | | | | | |

Лесопатологическое обследование проведено на общей площади 5,5 га.

Кадастровый номер участка:

(для участков, предоставленных в постоянное (бессрочное) пользование, аренду)

Документ о праве пользования:

(тип документа о праве пользования, дата, номер, вид разрешенного использования лесов)

(раздел включается в акт, в случае проведения лесопатологического обследования инструментальным способом)

Урочище (дача) Квартал 63 Выдел 29 Лесопатологический выдел

(отметка о наличии ООПТ, ОЗУ, водоохранной зоны, радиоактивного загрязнения лесов, угрозы возникновения очагов вредных организмов или пожарной опасности в лесах).

2.3. Состояние насаждений:

с утраченной устойчивостью (средневзвешенная категория состояния $\geq 4,51$)

| | |
|--|--|
| | |
| | |
| | |

343 - повреждение (заселено или отработано) короедом-типографом; 822 - воздействия шквалистых и ураганных ветров прошлых лет, повлекшие слом стволов деревьев.

Средневзвешенная категория состояния – 3,88.

2.4.1. Заселено (отработано) стволовыми вредителями:

| Вид вредителя | Порода | Встречаемость заселённых деревьев, % от запаса породы | Встречаемость отработанных деревьев, % от запаса породы | Степень заселения лесного насаждения (слабая, средняя, сильная) |
|-----------------|--------|---|---|---|
| 1 | 2 | 3 | 4 | 5 |
| Короед-типограф | Е | 13,3 | 40,3 | слабая |
| Короед-типограф | Е | - | 100,0 | - |

2.4.2. Повреждено огнем:

[illegible]

2.4.3. Поражено болезнями:

| Болезнь / возбудитель | Порода | Встречаемость, % от запаса насаждения | Степень поражения лесного насаждения (слабая, средняя, сильная) |
|-----------------------|--------|---------------------------------------|---|
| 1 | 2 | 3 | 4 |
| | | | - |

2.5. Выборке подлежит 67,9 % деревьев (указывается общий % запаса деревьев, подлежащий рубке, от общего запаса насаждения),
в том числе:

без признаков ослабления – ___ % (причина назначения _____);

ослабленных – ___ % (причины назначения _____);

сильно ослабленных – ___ % (причины назначения _____);

усыхающих – 10,9 % (причины назначения: согласно п. 42 Приказа Минприроды России от 01.11.2020г. № 912 допускается назначение в санитарную рубку деревьев хвойных пород 4-й категории состояния);

свежего сухостоя – ___ %;

свежего ветровала – ___ %;

свежего бурелома – ___ %;

старого сухостоя – 48,9 %;

старого ветровала – ___ %;

старого бурелома – 8,1 %.

2.6. Полнота лесного насаждения после уборки деревьев, подлежащих рубке, составит 0,2.

Критическая полнота для данной категории лесных насаждений и преобладающей породы составляет 0,3.

ЗАКЛЮЧЕНИЕ к инструментальному обследованию участка.

С целью предотвращения негативных процессов, снижения ущерба от их воздействия, назначено:
Санитарная рубка сплошная.

| Участковое лесничество | Урочище (дача) | Квартал | Выдел | Площадь выдела, га | Лесопатологический выдел | Площадь лесопатологического выдела, га | Вид мероприятия | Площадь, мероприятия, га | Порода | Доля выбираемой древесины по запасу, % | Рекомендуемый срок проведения мероприятия |
|------------------------|----------------|---------|-------|--------------------|--------------------------|--|-----------------|--------------------------|--------|--|---|
| 1 | 2 | 3 | 4 | 5 | 6 | 7 | 8 | 9 | 10 | 11 | 12 |
| Ореховское | - | 63 | 29 | 5,5 | - | - | СРС | 5,5 | Е | 52,1 | 2023 г.-2025 г. |
| | | | | | | | | | Е | 15,8 | |

Ведомость временной пробной площади и абрис лесного участка прилагаются (приложение 2 и 3 к Акту).

РЕКОМЕНДАЦИИ по проведению мероприятий, не относящихся к мероприятиям по предупреждению распространения вредных организмов.

Создание лесных культур.

Вывоз древесины одновременно с заготовкой. Очистка места рубки от порубочных остатков проводится одновременно с заготовкой древесины. Очистка мест рубок осуществляется укладкой порубочных остатков в кучи, вывозом из леса и с последующим сжиганием в пожаробезопасный период.

Дата проведения ЛПО 18.10.2023 г.

Дата составления документа 26.10.2023г.

Исполнитель работ по проведению лесопатологического обследования:

Фамилия, имя и отчество (при наличии) Арефьев Денис Борисович

Организация: ООО «Эколес»

Должность: инженер – лесопатолог

Подпись _____

Телефон: 8(937) 154 04 51

Ведомость участков леса с выявленными несоответствиями таксационным описаниям

Субъект Российской Федерации Ленинградская область Лесничество Всеволожское

Участковое лесничество Ореховское Урочище (лесная дача) _____

| Год проведения лесоустройства | Номер квартала | Номер выдела | Площадь выдела, га | Целевое назначение лесов | Категория защитных лесов | ОЗУ | Источник данных | Номер лесопатологического выдела | Площадь лесопатологического выдела, га | Таксационная характеристика | | | | | | | | Заложено пробных площадей | | |
|----------------------------------|----------------|--------------|--------------------|--------------------------|--|-----|-----------------|-------------------------------------|--|-----------------------------|-------------|-------------------|-------------------|---------------------|----------|---------|---------|------------------------------|-----------------|-------------------|
| | | | | | | | | | | состав | порода | возраст, лет | средняя высота, м | средний диаметр, см | тип леса | полнота | бонитет | запас, куб. м/га | количество, шт. | общая площадь, га |
| 1 | 2 | 3 | 4 | 5 | 6 | 7 | 8 | 9 | 10 | 11 | 12 | 13 | 14 | 15 | 16 | 17 | 18 | 19 | 20 | 21 |
| 1998 | 63 | 29 | 5,5 | Защитные | Ценные леса: запретные полосы лесов, расположенные вдоль водных объектов | - | ТО | х | х | 8Е2Е+С | Е Е С | 80 120 90 | 23 25 | 28 36 | КС В2 | 0,8 | 2 | 350 | | |
| | | | | | | | Ф | - | - | 8Е2Е+С | Е Е С | 105 145 115 | 24 26 22* | 30 38 24* | КС В2 | 0,7 | 2 | 299 | 3 | 0,12 |

* выполнена перетаксация лесного насаждения, в связи с отсутствием у породы среднего диаметра и высоты

Условные обозначения: ТО – таксационные описания, Ф – фактическая характеристика лесного насаждения.

Исполнитель работ по проведению лесопатологического обследования:

Фамилия, имя и отчество (при наличии): Арефьев Денис Борисович

Подпись _____

Результаты проведения лесопатологических обследования лесных насаждений за октябрь 2023 г.

Субъект Российской Федерации Ленинградская область Лесничество Всеголовское

Участковое лесничество Ореховское Урочище (лесная дача)

| Номер квартала | Номер выдела | Площадь выдела, га | Целевое назначение лесов | Категория защитных лесов | ОЗУ | Номер лесопатологического выдела | Площадь лесопатологического выдела, га | Таксационная характеристика лесного насаждения | | | | | | | | | Число деревьев на временной пробной площади, шт. | Распределение деревьев по категориям состояния, % от запаса | | | | | | | | | | | | Причина ослабления, повреждения | Подлежит рубке, % от запаса | Назначенные мероприятия | | | |
|----------------|--------------|--------------------|--------------------------|--|-----|----------------------------------|--|--|--------|---------|-------------------|---------------------|----------|---------|---------|------------------|--|---|----|-------------|----|--------------------|----|-----------|------|-----------------|-----------------|----------------|-----------------|---------------------------------|-----------------------------|--|----------------|-----|-------------|
| | | | | | | | | состав | порода | возраст | средняя высота, м | средний диаметр, см | тип леса | полнота | бонитет | запас, куб. м/га | | без признаков ослабления | | ослабленные | | сильно ослабленные | | усыхающие | | свежий сухостой | свежий ветровал | свежий бурелом | старый сухостой | | | старый ветровал | старый бурелом | вид | площадь, га |
| | | | | | | | | | | | | | | | | | | Н | Р | Н | Р | Н | Р | Н | Р | | | | | | | | | | |
| 1 | 2 | 3 | 4 | 5 | 6 | 7 | 8 | 9 | 10 | 11 | 12 | 13 | 14 | 15 | 16 | 17 | 18 | 19 | 20 | 21 | 22 | 23 | 24 | 25 | 26 | 27 | 28 | 29 | 30 | 31 | 32 | 33 | 34 | 35 | 36 |
| 63 | 29 | 5,5 | Защитные | Ценные леса: запретные полосы лесов, расположенные вдоль водных объектов | - | - | - | 8Е2Е+С | Е | 105 | 24 | 30 | КС В2 | 0,7 | 2 | 299 | 30 | 13,3 | | 13,3 | | 9,9 | | | 13,3 | | | | 40,3 | | 9,9 | 343 - повреждение (заселено или отработано) короедом-типографом; 822 - воздействия шквальных и ураганных ветров прошлых лет, повлекшие слом стволов деревьев | 52,1 | СРС | 5,5 |
| | | | | | | | | Е | 145 | 26 | 28 | 5 | | | | | | | | | | | | | | | | | 100,0 | | | | 15,8 | | |
| | | | | | | | | С | 115 | 22 | 24 | 2 | | 100,0 | | | | | | | | | | | | | | | | | | | | | |
| ИТОГО | | | | | | | | | | | | | | | | | 37 | 13,1 | | 10,9 | | 8,1 | | | 10,9 | | | | 48,9 | | 8,1 | | 67,9 | | |

Условные обозначения: Н – деревья не подлежат рубке; Р – деревья подлежат рубке.

Исполнитель работ по проведению лесопатологического обследования:

Фамилия, имя и отчество (при наличии): Арефьев Денис Борисович

Дата составления документа 26.10.2023г.

Подпись _____

ВРЕМЕННАЯ ПРОБНАЯ ПЛОЩАДЬ № 1

1.1. Субъект Российской Федерации Ленинградская область Лесничество Всеволожское
Участковое лесничество Ореховское Урочище (дача) _____
Квартал 63 Выдел 29 Площадь выдела 5,5 га.
Лесопатологический выдел _____ Площадь лесопатологического выдела _____ га.

1.2. Метод перече́та:
сплошной, ленты пере́чета, круговые площадки постоянного радиуса, реласкопические площадки
(нужное подчеркнуть).
Количество лент / площадок 3 шт. Размеры площадок (длина x ширина / радиус) 11,3 м.
Размер временной пробной площади: 0,12 га.

1.3. Фактическая таксационная характеристика насаждения:
Состав 8E2E+C возраст 105 лет; тип леса КС полнота 0,7 бонитет 2 запас на га 299 кбм
возобновление отсутствует.

1.4. Номер очага вредных организмов _____ —
Тип очага вредных организмов: эпизодический, хронический (нужное подчеркнуть).
Фаза развития очага вредных организмов: начальная, нарастания численности, собственно
вспышка, кризис (нужное подчеркнуть).

1.5. Причины повреждения и ослабления насаждения и время:
343 - повреждение (заселено или отработано) короедом-типографом; 822 - воздействия шквалистых
и ураганных ветров прошлых лет, повлекшие слом стволов деревьев.
Состояние насаждения: усыхающее лесное насаждение с нарушенной устойчивостью.
Средневзвешенная категория состояния насаждения: 3,88.

1.6. Назначенные мероприятия:
Санитарная рубка сплошная.

Исполнитель работ по проведению лесопатологического обследования:

Фамилия, имя и отчество (при наличии) Арефьев Денис Борисович

Подпись _____

Дата составления документа 26.10.2023г.

ВЕДОМОСТЬ ПЕРЕЧЕТА ДЕРЕВЬЕВ

(для сплошного, ленточного и перечета на круговых площадках постоянного радиуса)

Порода: Е

средневзвешенная категория состояния 3,74

| Ступени толщины, см | Количество деревьев по категориям состояния, шт. | | | | | | | | | | | | | | | | Всего | |
|------------------------------------|--|---|------|---|-----|---|---|------|----|----|----------|----|----|----------|----|------|-----------|--------------------------------|
| | 1 | | 2 | | 3 | | 4 | | 5 | | 5(а,б,в) | | | 5(г,д,е) | | | шт./куб.м | в т.ч. подлежит рубке, % |
| | Н | З | Н | З | Н | З | Н | З | Н | З | Н | З | О | Н | З | О | | |
| 1 | 2 | 3 | 4 | 5 | 6 | 7 | 8 | 9 | 10 | 11 | 12 | 13 | 14 | 15 | 16 | 17 | 18 | 19 |
| 8 | | | | | | | | | | | | | | | | | | |
| 12 | | | | | | | | | | | | | | | | | | |
| 16 | | | | | | | | | | | | | | | | | | |
| 20 | | | | | | | | | | | | | | | | | | |
| 24 | | | | | | | | | | | | | | | | | | |
| 28 | 1 | | 1 | | 1 | | | 1 | | | | | | 1 | | 4 | 9/ 6,39 | 20 |
| 32 | 2 | | 2 | | 1 | | | 2 | | | | | | 1 | | 5 | 13/ 12,48 | 26,8 |
| 36 | 1 | | 1 | | 1 | | | 1 | | | | | | 1 | | 2 | 7/ 8,75 | 13,3 |
| 40 | | | | | | | | | | | | | | | | 1 | 1/ 1,74 | 3,3 |
| 44 | | | | | | | | | | | | | | | | | | |
| 48 | | | | | | | | | | | | | | | | | | |
| 52 | | | | | | | | | | | | | | | | | | |
| 56 | | | | | | | | | | | | | | | | | | |
| Итого, шт. | 4 | | 4 | | 3 | | | 4 | | | | | | 3 | | 12 | 30 | 63,3 |
| Итого, куб.м | 3,9 | | 3,9 | | 2,9 | | | 3,9 | | | | | | 2,9 | | 11,9 | 29,4 | 63,5 |
| Итого, % от запаса по породе | 13,3 | | 13,3 | | 9,9 | | | 13,3 | | | | | | 9,9 | | 40,3 | 100 | 63,5 |

Причины назначения в рубку деревьев категорий состояния:

1. _____
2. _____
3. _____
4. Согласно п. 42 Приказа Минприроды России от 010.11.2020г. № 912 допускается назначение в санитарную рубку деревьев хвойных пород 4-й категории состояния

Порода: Е

средневзвешенная категория состояния 5,0

| Ступени толщины, см | Количество деревьев по категориям состояния, шт. | | | | | | | | | | | | | | | | Всего | |
|------------------------------------|--|---|---|---|---|---|---|---|----|----|----------|----|----|----------|----|-----|-----------|--------------------------------|
| | 1 | | 2 | | 3 | | 4 | | 5 | | 5(а,б,в) | | | 5(г,д,е) | | | шт./куб.м | в т.ч. подлежит рубке, % |
| | Н | З | Н | З | Н | З | Н | З | Н | З | Н | З | О | Н | З | О | | |
| 1 | 2 | 3 | 4 | 5 | 6 | 7 | 8 | 9 | 10 | 11 | 12 | 13 | 14 | 15 | 16 | 17 | 18 | 19 |
| 8 | | | | | | | | | | | | | | | | | | |
| 12 | | | | | | | | | | | | | | | | | | |
| 16 | | | | | | | | | | | | | | | | | | |
| 20 | | | | | | | | | | | | | | | | 1 | 1/ 0,33 | 20 |
| 24 | | | | | | | | | | | | | | | | 1 | 1/ 0,5 | 20 |
| 28 | | | | | | | | | | | | | | | | | | |
| 32 | | | | | | | | | | | | | | | | | | |
| 36 | | | | | | | | | | | | | | | | 1 | 1/ 1,25 | 20 |
| 40 | | | | | | | | | | | | | | | | 1 | 1/ 1,74 | 20 |
| 44 | | | | | | | | | | | | | | | | 1 | 1/ 1,91 | 20 |
| 48 | | | | | | | | | | | | | | | | | | |
| 52 | | | | | | | | | | | | | | | | | | |
| 56 | | | | | | | | | | | | | | | | | | |
| Итого, шт. | | | | | | | | | | | | | | | | 5 | 5 | 100 |
| Итого, куб.м | | | | | | | | | | | | | | | | 5,7 | 5,7 | 100,0 |
| Итого, % от запаса по породе | | | | | | | | | | | | | | | | 100 | 100 | 100,0 |

Причины назначения в рубку деревьев категорий состояния:

1. _____
2. _____
3. _____
4. _____

Порода: С

средневзвешенная категория состояния 1,0

| Ступени толщины, см | Количество деревьев по категориям состояния, шт. | | | | | | | | | | | | | | | | Всего | |
|------------------------------------|--|---|---|---|---|---|---|---|----|----|----------|----|----|----------|----|----|-----------|--------------------------------|
| | 1 | | 2 | | 3 | | 4 | | 5 | | 5(а,б,в) | | | 5(г,д,е) | | | шт./куб.м | в т.ч. подлежит рубке, % |
| | Н | З | Н | З | Н | З | Н | З | Н | З | Н | З | О | Н | З | О | | |
| 1 | 2 | 3 | 4 | 5 | 6 | 7 | 8 | 9 | 10 | 11 | 12 | 13 | 14 | 15 | 16 | 17 | 18 | 19 |
| 8 | | | | | | | | | | | | | | | | | | |
| 12 | | | | | | | | | | | | | | | | | | |
| 16 | | | | | | | | | | | | | | | | | | |
| 20 | 1 | | | | | | | | | | | | | | | | 1/ 0,32 | |
| 24 | 1 | | | | | | | | | | | | | | | | 1/ 0,48 | |
| 28 | | | | | | | | | | | | | | | | | | |
| 32 | | | | | | | | | | | | | | | | | | |
| 36 | | | | | | | | | | | | | | | | | | |
| 40 | | | | | | | | | | | | | | | | | | |
| 44 | | | | | | | | | | | | | | | | | | |
| 48 | | | | | | | | | | | | | | | | | | |
| 52 | | | | | | | | | | | | | | | | | | |
| 56 | | | | | | | | | | | | | | | | | | |
| Итого, шт. | 2 | | | | | | | | | | | | | | | | 2 | |
| Итого, куб.м | 0,8 | | | | | | | | | | | | | | | | 0,8 | |
| Итого, % от запаса по породе | 100 | | | | | | | | | | | | | | | | 100 | |

Причины назначения в рубку деревьев категорий состояния:

1. _____
2. _____
3. _____
4. _____

По насаждению: 8Е2Е+С

средневзвешенная категория состояния 3,88

| Ступени толщины, см | Количество деревьев по категориям состояния, шт. | | | | | | | | | | | | | | | | Всего | |
|------------------------------------|--|---|------|---|-----|---|---|------|----|----|----------|----|----|----------|----|------|-----------|--------------------------------|
| | 1 | | 2 | | 3 | | 4 | | 5 | | 5(а,б,в) | | | 5(г,д,е) | | | шт./куб.м | в т.ч. подлежит рубке, % |
| | Н | З | Н | З | Н | З | Н | З | Н | З | Н | З | О | Н | З | О | | |
| 1 | 2 | 3 | 4 | 5 | 6 | 7 | 8 | 9 | 10 | 11 | 12 | 13 | 14 | 15 | 16 | 17 | 18 | 19 |
| 8 | | | | | | | | | | | | | | | | | | |
| 12 | | | | | | | | | | | | | | | | | | |
| 16 | | | | | | | | | | | | | | | | | | |
| 20 | 1 | | | | | | | | | | | | | | | 1 | 2/ 0,65 | 2,7 |
| 24 | 1 | | | | | | | | | | | | | | | 1 | 2/ 0,98 | 2,7 |
| 28 | 1 | | 1 | | 1 | | | 1 | | | | | | 1 | | 4 | 9/ 6,39 | 16,2 |
| 32 | 2 | | 2 | | 1 | | | 2 | | | | | | 1 | | 5 | 13/ 12,48 | 21,7 |
| 36 | 1 | | 1 | | 1 | | | 1 | | | | | | 1 | | 3 | 8/ 10 | 13,5 |
| 40 | | | | | | | | | | | | | | | | 2 | 2/ 3,48 | 5,4 |
| 44 | | | | | | | | | | | | | | | | 1 | 1/ 1,91 | 2,7 |
| 48 | | | | | | | | | | | | | | | | | | |
| 52 | | | | | | | | | | | | | | | | | | |
| 56 | | | | | | | | | | | | | | | | | | |
| Итого, шт. | 6 | | 4 | | 3 | | | 4 | | | | | | 3 | | 17 | 37 | 64,9 |
| Итого, куб.м | 4,7 | | 3,9 | | 2,9 | | | 3,9 | | | | | | 2,9 | | 17,6 | 35,9 | 67,9 |
| Итого, % от запаса по породе | 13,1 | | 10,9 | | 8,1 | | | 10,9 | | | | | | 8,1 | | 48,9 | 100 | 67,9 |

Условные обозначения: Н-не заселено (не поражено, не повреждено), З-заселено стволовыми вредителями (поражено болезнями, повреждено огнем), О-отработано вредителями.

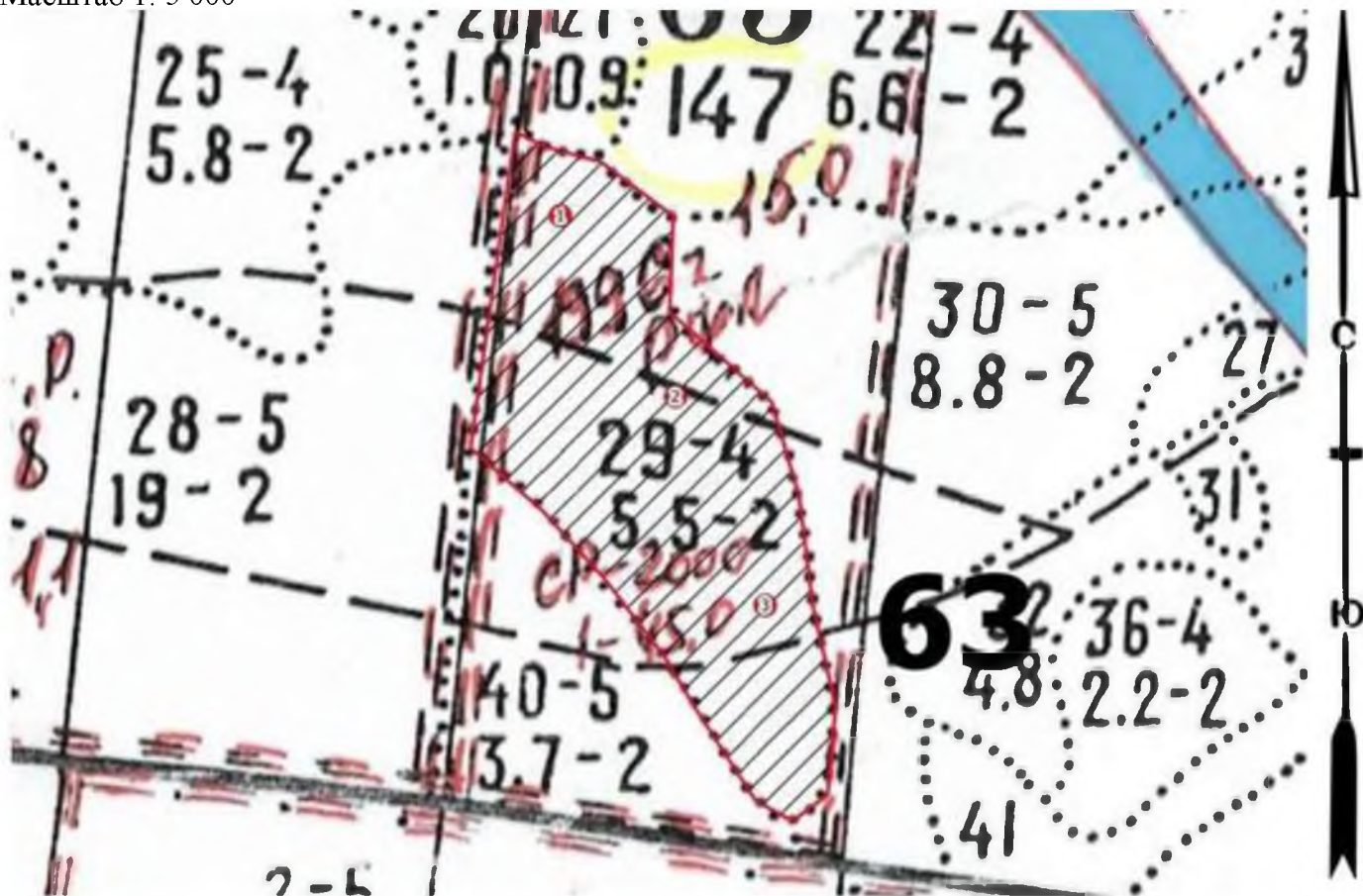
Абрис участка леса

Субъект РФ Ленинградская область Лесничество Всеголовское

Участковое лесничество Ореховское

Кв. 63, выд. 29, площадь 5,5 га

Масштаб 1: 5 000



Условные обозначения

- Поворотные точки — промеры
- круговые площадки ▨ - Санитарная рубка сплошная

| № квартала | № выдела | № лесопатологического выдела | Размеры ленты (круговой площадки) перече́та | | | | | Координаты начала, конца и поворотных точек лент перече́та/центров круговых площадок перече́та | |
|------------|----------|------------------------------|---|----------|-----------|-----------|-------------|--|-----------|
| | | | № ленты (площадки) | длина, м | ширина, м | радиус, м | площадь, га | | |
| 63 | 29 | | 1 | | | 11,3 | 0,04 | 60.420345 | 30.213597 |
| | | | 2 | | | 11,3 | 0,04 | 60.419306 | 30.215061 |
| | | | 3 | | | 11,3 | 0,04 | 60.418136 | 30.216167 |

Пространственное размещение лесопатологических выделов

(включается в Акт при выделении лесопатологических выделов, для указания пространственного расположения поврежденных и погибших насаждений)

| Номера точек | Координаты | | Длина, м |
|--------------|------------|--|----------|
| | | | |

Исполнитель работ по проведению лесопатологического обследования:

Фамилия, имя и отчество (при наличии) Арефьев Денис Борисович

Подпись

Дата составления документа 26.10.2023г.



Фото-отчет о выполнении работ по проведении лесопатологического обследования

Субъект РФ Ленинградская область Лесничество Всеволожское

Участковое лесничество Ореховское

Кв. 63, выд. 29, площадь 5,5 га



Исполнитель работ по проведению лесопатологического обследования:

Фамилия, имя и отчество (при наличии) Арефьев Денис Борисович

Подпись

Handwritten signature of Denis Borisovich Arefyev.

Дата составления документа

26.10.2023г.