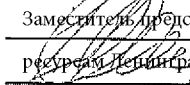


УТВЕРЖДАЮ:


Заместитель председателя комитета по природным
ресурсам Ленинградской области
должность
О.И.Батищев
фамилия, имя и отчество (при наличии)
« 03 » ноября 2023 г.

**Акт
лесопатологического обследования № 222.2**

лесных насаждений Всеволожского (лесничество)
Ленинградской области (субъект Российской Федерации)

Способ лесопатологического обследования: 1. Визуальный ☒

2. Инструментальный ☐

Место проведения

| Участковое лесничество | Урочище (дача) | Квартал | Выдел | Площадь выдела, га | Лесопато- логический выдел | Площадь лесопатологического выдела, га |
|---------------------------|-------------------|---------|-------|-----------------------|----------------------------------|--|
| Ореховское | - | 29 | 39 | 13,0 | 39.3 | 6,5 |
| | | | | | | |

Лесопатологическое обследование проведено на общей площади 6,5 га.

Кадастровый номер участка: _____
(для участков, предоставленных в постоянное (бессрочное) пользование, аренду)

Документ о праве пользования: _____

(тип документа о праве пользования, дата, номер, вид разрешенного использования лесов)

1. Визуальное (рекогносцировочное) лесопатологическое обследование

(раздел включается в акт, в случае проведения лесопатологического обследования визуальным способом)

Наземное ☒

Дистанционное ☐

1.1. На площади 6,5 га фактическая таксационная характеристика лесного насаждения соответствует (не соответствует) таксационному описанию (нужное подчеркнуть).

Причины несоответствия давность лесоустройства

Ведомость участков с выявленными несоответствиями приведена в приложении 1 к Акту.

1.2. Лесные насаждения с нарушенной и утраченной устойчивостью выявлены на площади 0 га:

| Участковое лесничество | Урочище (дача) | Квартал | Выдел | Площадь (га) насаждений: | | Причины ослабления, повреждения |
|------------------------|----------------|---------|-------|----------------------------|----------------------------|---|
| | | | | с нарушенной устойчивостью | с утраченной устойчивостью | |
| 1 | 2 | 3 | 4 | 5 | 6 | 8 |
| Ореховское | - | 29 | 39 | - | - | 343 - повреждение (заселено или отработано) короедом-типографом |
| Итого | | | | - | - | |

Состояние обследованных лесных насаждений приведено в приложениях 1.1 – 1.4 к Акту в зависимости от метода проведения ЛПО.

1.3. В обследованных лесных насаждениях прогнозируется:

| Прогноз | Площадь, га |
|--|-------------|
| 1 | 2 |
| Ослабление лесных насаждений | - |
| Усыхание лесных насаждений различной степени | - |
| Развитие очагов вредных организмов | - |

1.4. Обнаружено загрязнение лесного участка отходами и выбросами:

промышленными ☐

бытовыми ☐

| Вид загрязнения | Размеры загрязнения | | | Объем, куб. м | Площадь загрязнения, га |
|-----------------|---------------------|-----------|-----------|---------------|-------------------------|
| | длина, м | ширина, м | высота, м | | |
| 1 | 2 | 3 | 4 | 5 | 6 |
| - | - | - | - | - | - |

ЗАКЛЮЧЕНИЕ

Оценка текущего санитарного и лесопатологического состояния лесных насаждений, назначенные профилактические мероприятия по защите лесов, заключение о необходимости проведения инструментального лесопатологического обследования.

Насаждение без признаков ослабления (устойчивое насаждение), СКС насаждения – 1,41.

| Участковое лесничество | Урочище (дача) | Квартал | Выдел | Площадь выдела, га | Лесопатологический выдел | Площадь лесопатологического выдела, га | Вид мероприятия | Рекомендуемый срок проведения мероприятия |
|------------------------|----------------|---------|-------|--------------------|--------------------------|--|------------------|---|
| 1 | 2 | 3 | 4 | 5 | 6 | 7 | 8 | 9 |
| Ореховское | - | 29 | 39* | 13,0 | 39.3 | 6,5 | СОМ не требуется | 2023 – 2025 гг. |

* Согласно пункта 19 постановления Правительства от 09.12.2020 г. № 2047 «Об утверждении Правил санитарной безопасности в лесах» мероприятия по предупреждению распространения вредных организмов осуществляется в сильно ослабленных, усыхающих и погибших насаждениях. Насаждение, расположенное в выделе 39 квартала 29 Ореховского участкового лесничества Всеволожского лесничества Ленинградской области, без признаков ослабления (СКС = 1,41), в котором согласно действующему законодательству мероприятия по предупреждению распространения вредных организмов не осуществляются.

Дата проведения обследования: 18.10.2023 г.

Исполнитель работ по проведению лесопатологического обследования:

Фамилия, имя и отчество (при наличии) Арефьев Денис Борисович

Организация: ООО «Эколес»

Должность: инженер – лесопатолог

Подпись _____

Телефон: 8(937) 154 04 51

Ведомость участков леса с выявленными несоответствиями таксационным описаниям

Субъект Российской Федерации Ленинградская область Лесничество Всеволожское
Участковое лесничество Ореховское Урочище (лесная дача) _____

| Год проведения лесоустройства | Номер квартала | Номер выдела | Площадь выдела, га | Целевое назначение лесов | Категория защитных лесов | ОЗУ | Источник данных | Номер лесопатологического выдела | Площадь лесопатологического выдела, га | Таксационная характеристика | | | | | | | | | Заложено пробных площадей | |
|----------------------------------|----------------|--------------|--------------------|--------------------------|--|-----|-----------------|-------------------------------------|--|-----------------------------|------------------------------------|---|----------------------|----------------------|----------|---------|---------|------------------|---------------------------------|-------------------|
| | | | | | | | | | | состав | порода | возраст, лет | средняя высота, м | средний диаметр, см | тип леса | полнота | бонитет | запас, куб. м/га | количество, шт. | общая площадь, га |
| 1 | 2 | 3 | 4 | 5 | 6 | 7 | 8 | 9 | 10 | 11 | 12 | 13 | 14 | 15 | 16 | 17 | 18 | 19 | 20 | 21 |
| 1998 | 29 | 39 | 13,0 | Защитные | Ценные леса: запретные полосы лесов, расположенные вдоль водных объектов | . | ТО | х | х | 9Е1Б+Е+Е+Б+ОС+ОЛС | Е Б Е Е Б ОС ОЛС | 90 90 50 140 60 50 40 | 24 24 | 32 28 | КС В2 | 0,7 | 2 | 320 | | |
| | | | | | | | Ф | 39.3 | 6,5 | 9Е1Б+ОС+ОЛС | Е Б ОС ОЛС | 115 115 75 65 | 25 25 20 18 | 34 30 22 20 | КС В2 | 0,6 | 2 | 265 | 5 | 0,3 |

Условные обозначения: ТО – таксационные описания, Ф – фактическая характеристика лесного насаждения.

Исполнитель работ по проведению лесопатологического обследования:

Фамилия, имя и отчество (при наличии): Арефьев Денис Борисович

Подпись _____

Результаты проведения лесопатологического обследования лесных насаждений за октябрь 2023 г.

Субъект Российской Федерации Ленинградская область Лесничество Всеволожское
Участковое лесничество Ореховское Урочище (лесная дача) _____

| Номер квартала | | Номер выдела | | Площадь выдела, га | | Целевое назначение лесов | | Категория защитных лесов | | ОЗУ | | Номер лесопатологического выдела | | Площадь лесопатологического выдела, га | | Таксационная характеристика лесного насаждения | | | | | | | | Число деревьев на временной пробной площади, шт. | Распределение деревьев по категориям состояния, % от запаса | | | | | | | | | | | | Причина ослабления, повреждения | Подлежит рубке, % от запаса | | Назначенные мероприятия | |
|----------------|----|--------------|----------|--|---|--------------------------|-----|--------------------------|-----|-----|----|----------------------------------|-------|--|----|--|----|-------|----|------|----|------|----|--|---|----|----|----|-----|----|----|---|-----|------------------|-----|--|---------------------------------|-----------------------------|--|-------------------------|--|
| | | | | | | | | | | | | | | | | | | | | | | | | | | | | | | | | | | | | | | | | | |
| | | | | | | | | | | | | | | | | | | | | | | | | | | | | | | | | | | | | | | | | | |
| 1 | 2 | 3 | 4 | 5 | 6 | 7 | 8 | 9 | 10 | 11 | 12 | 13 | 14 | 15 | 16 | 17 | 18 | 19 | 20 | 21 | 22 | 23 | 24 | 25 | 26 | 27 | 28 | 29 | 30 | 31 | 32 | 33 | 34 | 35 | 36 | | | | | | |
| 29 | 39 | 13,0 | Защитные | Ценные леса: запретные полосы лесов, расположенные вдоль водных объектов | - | 39.3 | 6,5 | 9Е1Б+ОС+ОЛС | Е | 115 | 25 | 34 | КС В2 | 0,6 | 2 | 265 | - | 67,8 | | 15,2 | | 12,0 | | | | | | | 5,0 | | | 343 - повреждение (заселено или отработано) короедом-типографом | 3,5 | СОМ не требуется | 6,5 | | | | | | |
| | | | | | | | | | Б | 115 | 25 | 30 | | | | | - | 100,0 | | | | | | | | | | | | | | | | | | | | | | | |
| | | | | | | | | | ОС | 75 | 20 | 22 | | | | | - | 100,0 | | | | | | | | | | | | | | | | | | | | | | | |
| | | | | | | | | | ОЛС | 65 | 18 | 20 | | | | | - | 100,0 | | | | | | | | | | | | | | | | | | | | | | | |
| ИТОГО | | | | | | | | | | | | | | | | | - | 77,6 | | 10,6 | | 8,3 | | | | | | | 3,5 | | | | 3,5 | | | | | | | | |

Условные обозначения: Н – деревья не подлежат рубке; Р – деревья подлежат рубке.

Исполнитель работ по проведению лесопатологического обследования:

Фамилия, имя и отчество (при наличии): Арефьев Денис Борисович

Дата составления документа 26.10.2023г.

Подпись _____

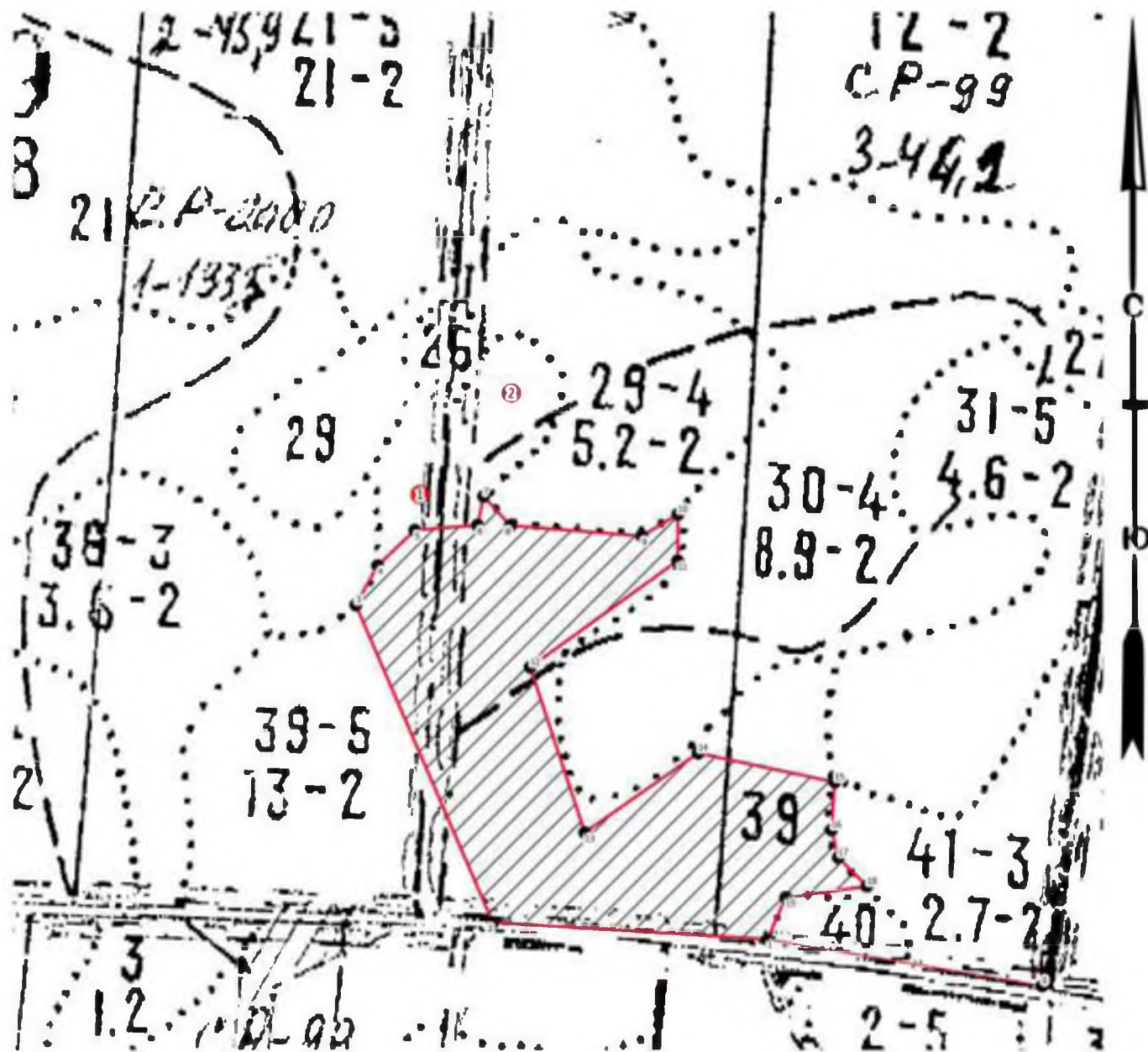
Абрис участка леса

Субъект РФ Ленинградская область Лесничество Всеволожское

Участковое лесничество Ореховское

Кв. 29, выд. 39, лп. выд. 39.3, площадь лп. выд. 6,5 га

Масштаб 1: 5 000



Условные обозначения

- Поворотные точки — промеры
- круговые площадки - COM не требуется

| № квартала | № выдела | № лесопатологического выдела | Размеры ленты (круговой площадки) перечета | | | | | Координаты начала, конца и поворотных точек лент перечета/центров круговых площадок перечета |
|------------|----------|------------------------------|--|----------|-----------|-----------|-------------|--|
| | | | № ленты (площадки) | длина, м | ширина, м | радиус, м | площадь, га | |
| 29 | 39 | 39.3 | | | | | 6,5 | |

Пространственное размещение лесопатологических выделов

(включается в Акт при выделении лесопатологических выделов, для указания пространственного расположения поврежденных и погибших насаждений)

| Номера точек | Координаты | | Длина, м |
|--------------|------------|-----------|----------|
| 0-1 | 60.447393 | 30.211362 | 220 |
| 1-2 | 60.447639 | 30.207412 | 217 |
| 2-3 | 60.447676 | 30.20348 | 272 |
| 3-4 | 60.449874 | 30.201332 | 36 |
| 4-5 | 60.450158 | 30.201621 | 41 |
| 5-6 | 60.450419 | 30.202129 | 50 |
| 6-7 | 60.450473 | 30.203022 | 24 |
| 7-8 | 60.450678 | 30.203091 | 32 |
| 8-9 | 60.45048 | 30.20349 | 104 |
| 9-10 | 60.450446 | 30.205374 | 34 |
| 10-11 | 60.45061 | 30.205877 | 37 |
| 11-12 | 60.450282 | 30.2059 | 144 |
| 12-13 | 60.449487 | 30.20386 | 137 |
| 13-14 | 60.448337 | 30.204741 | 109 |
| 14-15 | 60.448931 | 30.20631 | 110 |
| 15-16 | 60.448768 | 30.208279 | 38 |
| 16-17 | 60.44843 | 30.208261 | 23 |
| 17-18 | 60.448237 | 30.208375 | 32 |
| 18-19 | 60.448043 | 30.208802 | 65 |
| 19-1 | 60.447938 | 30.207647 | 36 |

Исполнитель работ по проведению лесопатологического обследования:

Фамилия, имя и отчество (при наличии) Арефьев Денис Борисович

Подпись



Дата составления документа 26.10.2023г.