

УТВЕРЖДАЮ:
Заместитель председателя комитета по природным
ресурсам Ленинградской области
должность
О.И.Батищев
фамилия, имя и отчество (при наличии)
« 03 » ноября 2023 г.

Акт
лесопатологического обследования № 218

лесных насаждений Всеволожского (лесничество)
Ленинградской области (субъект Российской Федерации)

Способ лесопатологического обследования: 1. Визуальный

☐

2. Инструментальный

☒

Место проведения

Участковое лесничество	Урочище (дача)	Квартал	Выдел	Площадь выдела, га	Лесопато- логический выдел	Площадь лесопатологического выдела, га
Ореховское	-	29	16	8,6	16.1	0,6

Лесопатологическое обследование проведено на общей площади 0,6 га.

Кадастровый номер участка:

(для участков, предоставленных в постоянное (бессрочное) пользование, аренду)

Документ о праве пользования:

(тип документа о праве пользования, дата, номер, вид разрешенного использования лесов)

(раздел включается в акт, в случае проведения лесопатологического обследования инструментальным способом)

Наличие ограничений или особенностей участка, влияющих на назначение СОМ:

2.2. Фактическая таксационная характеристика лесного насаждения соответствует (не соответствует) таксационному описанию (нужное подчеркнуть). Причины несоответствия:

Средневзвешенная категория состояния – 3,49.

Вид вредителя	Порода	Встречаемость заселённых деревьев, % от запаса породы	Встречаемость отработанных деревьев, % от запаса породы	Степень заселения лесного насаждения (слабая, средняя, сильная)
1	2	3	4	5
Короед-типограф	Е	10,2	61,3	-
Короед-типограф	Е	-	90,5	-

[illegible]

2.4.3. Поражено болезнями:

Болезнь / возбудитель	Порода	Встречаемость, % от запаса насаждения	Степень поражения лесного насаждения (слабая, средняя, сильная)
1	2	3	4
-	-	-	-

2.5. Выборке подлежит 59,7 % деревьев (указывается общий % запаса деревьев, подлежащий рубке, от общего запаса насаждения),

в том числе:

без признаков ослабления – ___ % (причина назначения _____);

ослабленных – ___ % (причины назначения _____);

сильно ослабленных – ___ % (причины назначения _____);

усыхающих – 5,3 % (причины назначения: согласно п. 42 Приказа Минприроды России от 09.11.2020г. № 912 допускается назначение в санитарную рубку деревьев хвойных пород 4-й категории состояния);

свежего сухостоя – ___ %;

свежего ветровала – ___ %;

свежего бурелома – ___ %;

старого сухостоя – 48,6 %;

старого ветровала – 2,5 %;

старого бурелома – 3,3 %.

2.6. Полнота лесного насаждения после уборки деревьев, подлежащих рубке, составит 0,2.

Критическая полнота для данной категории лесных насаждений и преобладающей породы составляет 0,3.

ЗАКЛЮЧЕНИЕ к инструментальному обследованию участка.

С целью предотвращения негативных процессов, снижения ущерба от их воздействия, назначено: Санитарная рубка сплошная.

Участковое лесничество	Урочище (дача)	Квартал	Выдел	Площадь выдела, га	Лесопатологический выдел	Площадь лесопатологического выдела, га	Вид мероприятия	Площадь, мероприятия, га	Порода	Доля выбираемой древесины по запасу, %	Рекомендуемый срок проведения мероприятия
1	2	3	4	5	6	7	8	9	10	11	12
Ореховское	-	29	16	8,6	16.1	3,4	СРС	3,4	Е	42,5	2023 г.-2025 г.
									Е	17,2	

Ведомость временной пробной площади и абрис лесного участка прилагаются (приложение 2 и 3 к Акту).

РЕКОМЕНДАЦИИ по проведению мероприятий, не относящихся к мероприятиям по предупреждению распространения вредных организмов.

Создание лесных культур.

Вывоз древесины одновременно с заготовкой. Очистка места рубки от порубочных остатков проводится одновременно с заготовкой древесины. Очистка мест рубок осуществляется укладкой порубочных остатков в кучи, вывозом из леса и с последующим сжиганием в пожаробезопасный период.

Дата проведения ЛПО 08.10.2023 г.

Дата составления документа 26.10.2023 г.

Исполнитель работ по проведению лесопатологического обследования:

Фамилия, имя и отчество (при наличии) Арефьев Денис Борисович

Организация: ООО «Эколес»

Должность: инженер – лесопатолог

Подпись _____

Телефон: 8(937) 154 04 51

Ведомость участков леса с выявленными несоответствиями таксационным описаниям

Субъект Российской Федерации Ленинградская область Лесничество Всеголовское

Участковое лесничество Ореховское Урочище (лесная дача) _____

Год проведения лесоустройства	Номер квартала	Номер выдела	Площадь выдела, га	Целевое назначение лесов	Категория защитных лесов	ОЗУ	Источник данных	Номер лесопатологического выдела	Площадь лесопатологического выдела, га	Таксационная характеристика									Заложено пробных площадей	
										состав	порода	возраст, лет	средняя высота, м	средний диаметр, см	тип леса	полнота	бонитет	запас, куб. м/га	количество, шт.	общая площадь, га
1	2	3	4	5	6	7	8	9	10	11	12	13	14	15	16	17	18	19	20	21
							ТО	х	х											
							Ф													

Условные обозначения: ТО – таксационные описания, Ф – фактическая характеристика лесного насаждения.

Исполнитель работ по проведению лесопатологического обследования:

Фамилия, имя и отчество (при наличии): Арефьев Денис Борисович

Подпись _____

Результаты проведения лесопатологических обследования лесных насаждений за ОКТАБРЬ 2023 г.

Субъект Российской Федерации Ленинградская область Лесничество Всеголовское

Участковое лесничество Ореховское Урочище (лесная дача)

Номер квартала	Номер выдела	Площадь выдела, га	Целевое назначение лесов	Категория защитных лесов	ОЗУ	Номер лесопатологического выдела	Площадь лесопатологического выдела, га	Таксационная характеристика лесного насаждения									Число деревьев на временной пробной площади, шт.	Распределение деревьев по категориям состояния, % от запаса												Причина ослабления, повреждения	Подлежит рубке, % от запаса	Назначенные мероприятия			
								состав	порода	возраст	средняя высота, м	средний диаметр, см	тип леса	полнота	бонитет	запас, куб. м/га		без признаков ослабления		ослабленные		сильно ослабленные		усыхающие		свежий сухостой	свежий ветровал	свежий бурелом	старый сухостой			старый ветровал	старый бурелом		
																		Н	Р	Н	Р	Н	Р	Н	Р										
1	2	3	4	5	6	7	8	9	10	11	12	13	14	15	16	17	18	19	20	21	22	23	24	25	26	27	28	29	30	31	32	33	34	35	36
29	16	8,6	Защитные	Ценные леса: запретные полосы лесов, расположенные вдоль водных объектов	-	16.1	0,6	5Е2Е2Б1ОС	Е	100	26	36	КС В2	0,6	2	300	66			8,6		8,6			10,2				61,3	4,9	6,4	343 - повреждение (заселено или отработано) короедом-типографом; 821 - воздействия сильных ветров прошлых лет, повлекшие наклон более 10°, изгиб или вывал деревьев; 822 - воздействия шквалистых и ураганных ветров прошлых лет, повлекшие слом стволов деревьев	42,5	СРС	0,6
									Е	130	28	52					11			9,5					90,5										
									Б	100	24	28					48	100,0																	
									ОС	100	24	28					23	100,0																	
ИТОГО																	148	29,7		6,2		4,4			5,3				48,6	2,5	3,3		59,7		

Условные обозначения: Н – деревья не подлежат рубке; Р – деревья подлежат рубке.

Исполнитель работ по проведению лесопатологического обследования:

Фамилия, имя и отчество (при наличии): Арефьев Денис Борисович

Дата составления документа 26.10.2023 г.

Подпись _____

ВРЕМЕННАЯ ПРОБНАЯ ПЛОЩАДЬ № 1

1.1. Субъект Российской Федерации Ленинградская область Лесничество Всеволожское
Участковое лесничество Ореховское Урочище (дача) _____
Квартал 29 Выдел 16 Площадь выдела 8,6 га.
Лесопатологический выдел 16.1 Площадь лесопатологического выдела 0,6 га.

1.2. Метод пересчета:
сплошной, ленты пересчета, круговые площадки постоянного радиуса, реласкопические площадки
(нужное подчеркнуть).
Количество лент / площадок ____ шт. Размеры площадок (длина x ширина / радиус) _ м.
Размер временной пробной площади: 0,6 га.

1.3. Фактическая таксационная характеристика насаждения:
Состав 5Е2Е2Б1ОС возраст 100 лет; тип леса КС полнота 0,6 бонитет 2 запас на га 300 кубм
возобновление 10Е 20 лет, высота 2,5 м, 2,0 тыс.шт/га.

1.4. Номер очага вредных организмов _____ —
Тип очага вредных организмов: эпизодический, хронический (нужное подчеркнуть).
Фаза развития очага вредных организмов: начальная, нарастания численности, собственно
вспышка, кризис (нужное подчеркнуть).

1.5. Причины повреждения и ослабления насаждения и время:
343 - повреждение (заселено или отработано) короедом-типографом; 821 - воздействия сильных
ветров прошлых лет, повлекшие наклон более 10°, изгиб или вывал деревьев; 822 - воздействия
шквалистых и ураганных ветров прошлых лет, повлекшие слом стволов деревьев
Состояние насаждения: сильно ослабленное лесное насаждение с нарушенной устойчивостью.
Средневзвешенная категория состояния насаждения: 3,49.

1.6. Назначенные мероприятия:
Санитарная рубка сплошная.

Исполнитель работ по проведению лесопатологического обследования:

Фамилия, имя и отчество (при наличии) Арефьев Денис Борисович

Подпись _____

Дата составления документа 26.10.2023 г.

ВЕДОМОСТЬ ПЕРЕЧЕТА ДЕРЕВЬЕВ

(для сплошного, ленточного и перечета на круговых площадках постоянного радиуса)

Порода: Е

средневзвешенная категория состояния 4,47

Ступени толщины, см	Количество деревьев по категориям состояния, шт.																Всего	
	1		2		3		4		5		5(а,б,в)			5(г,д,е)			шт./куб.м	в т.ч. подлежит рубке, %
	Н	З	Н	З	Н	З	Н	З	Н	З	Н	З	О	Н	З	О		
1	2	3	4	5	6	7	8	9	10	11	12	13	14	15	16	17	18	19
8																		
12																		
16																		
20																1	1/ 0,36	1,5
24																2	2/ 1,08	3
28			1		1			1								3	6/ 4,74	6,1
32			2		2			2						2		10	18/ 19,08	21,2
36			2		2			3						3		14	24/ 32,88	30,3
40			1		1			1						2		7	12/ 20,88	15,2
44																2	2/ 4,24	3
48																1	1/ 2,54	1,5
52																		
Итого, шт.			6		6			7						7		40	66	81,8
Итого, куб.м			7,4		7,4			8,8						9,7		52,6	85,9	82,8
Итого, % от запаса по породе			8,6		8,6			10,2						11,3		61,3	100	82,8

Причины назначения в рубку деревьев категорий состояния:

1. _____
2. _____
3. _____

4. Согласно п. 42 Приказа Минприроды России от 09.11.2020г. № 912 допускается назначение в санитарную рубку деревьев хвойных пород 4-й категории состояния

Порода: Е

средневзвешенная категория состояния 4,72

Ступени толщины, см	Количество деревьев по категориям состояния, шт.																Всего	
	1		2		3		4		5		5(а,б,в)			5(г,д,е)			шт./куб.м	в т.ч. подлежит рубке, %
	Н	З	Н	З	Н	З	Н	З	Н	З	Н	З	О	Н	З	О		
1	2	3	4	5	6	7	8	9	10	11	12	13	14	15	16	17	18	19
8																		
12																		
16																		
20																		
24																		
28																		
32																		
36																		
40																1	1/ 1,74	
44																1	1/ 2,12	
48																2	2/ 5,08	
52			1													3	4/ 12,04	
56																2	2/ 7,04	
60																1	1/ 3,73	
Итого, шт.			1													10	11	90,9
Итого, куб.м			3,0													28,7	31,7	90,5
Итого, % от запаса по породе			9,5													90,5	100	90,5

Причины назначения в рубку деревьев категорий состояния:

1. _____
2. _____
3. _____
4. _____

Порода: Б

средневзвешенная категория состояния 1,0

Ступени толщины, см	Количество деревьев по категориям состояния, шт.																Всего	
	1		2		3		4		5		5(а,б,в)			5(г,д,е)			шт./куб.м	в т.ч. подлежит рубке, %
	Н	З	Н	З	Н	З	Н	З	Н	З	Н	З	О	Н	З	О		
1	2	3	4	5	6	7	8	9	10	11	12	13	14	15	16	17	18	19
8																		
12	1																1/ 0,1	
16	2																2/ 0,4	
20	4																4/ 1,36	
24	13																13/ 6,76	
28	17																17/ 12,41	
32	8																8/ 7,84	
36	2																2/ 2,52	
40	1																1/ 1,59	
44																		
48																		
Итого, шт.	48																48	
Итого, куб.м	33,0																33,0	
Итого, % от запаса по породе	100																100	

Причины назначения в рубку деревьев категорий состояния:

1. _____
2. _____
3. _____
4. _____

Порода: ОСсредневзвешенная категория состояния 1,0

Ступени толщины, см	Количество деревьев по категориям состояния, шт.																Всего	
	1		2		3		4		5		5(а,б,в)			5(г,д,е)			шт./куб.м	в т.ч. подлежит рубке, %
	Н	З	Н	З	Н	З	Н	З	Н	З	Н	З	О	Н	З	О		
1	2	3	4	5	6	7	8	9	10	11	12	13	14	15	16	17	18	19
8																		
12																		
16	1																1/ 0,2	
20	2																2/ 0,68	
24	6																6/ 3,06	
28	8																8/ 5,84	
32	4																4/ 3,92	
36	1																1/ 1,26	
40	1																1/ 1,59	
44																		
48																		
Итого, шт.	23																23	
Итого, куб.м	16,6																16,6	
Итого, % от запаса по породе	100																100	

Причины назначения в рубку деревьев категорий состояния:

1. _____
2. _____
3. _____
4. _____

По насаждению: 5Е2Е2Б1ОС

средневзвешенная категория состояния 3,49

Ступени толщины, см	Количество деревьев по категориям состояния, шт.																Всего	
	1		2		3		4		5		5(а,б,в)			5(г,д,е)			шт./куб.м	в т.ч. подлежит рубке, %
	Н	З	Н	З	Н	З	Н	З	Н	З	Н	З	О	Н	З	О		
1	2	3	4	5	6	7	8	9	10	11	12	13	14	15	16	17	18	19
8																		
12	1																1/ 0,1	
16	3																3/ 0,6	
20	6															1	7/ 2,4	0,7
24	19															2	21/ 10,9	1,4
28	25		1		1			1								3	31/ 22,99	2,7
32	12		2		2			2						2		10	30/ 30,84	9,5
36	3		2		2			3						3		14	27/ 36,66	13,5
40	2		1		1			1						2		8	15/ 25,8	7,4
44																3	3/ 6,36	2,0
48																3	3/ 7,62	2,0
52			1													3	4/ 12,04	2,0
56																2	2/ 7,04	1,4
60																1	1/ 3,73	0,7
Итого, шт.	71		7		6			7						7		50	148	43,2
Итого, куб.м	49,6		10,4		7,4			8,8						9,7		81,3	167,2	59,7
Итого, % от запаса по породе	29,7		6,2		4,4			5,3						5,8		48,6	100	59,7

Условные обозначения: Н-не заселено (не поражено, не повреждено), З-заселено стволовыми вредителями (поражено болезнями, повреждено огнем), О-отработано вредителями.

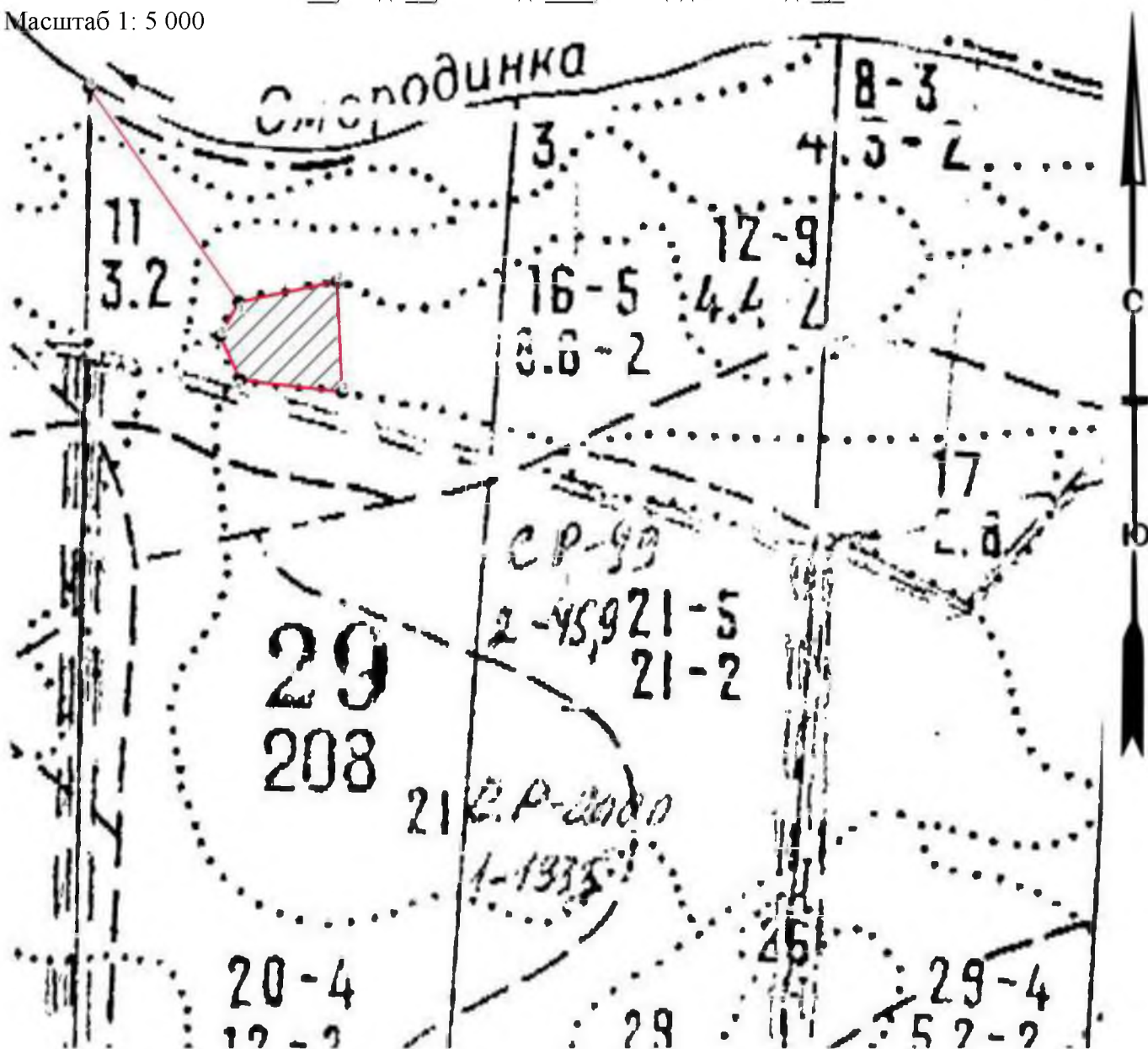
Абрис участка леса

Субъект РФ Ленинградская область Лесничество Всеволожское

Участковое лесничество Ореховское

Кв. 29, выд. 16, лп. выд. 16.1, площадь лп. выд. 0,6 га

Масштаб 1: 5 000



Условные обозначения

- Поворотные точки — промеры
- круговые площадки ▨ - Санитарная рубка сплошная

№ квартала	№ выдела	№ лесопатологического выдела	Размеры ленты (круговой площадки) перечета					Координаты начала, конца и поворотных точек лент перечета/центров круговых площадок перечета
			№ ленты (площадки)	длина, м	ширина, м	радиус, м	площадь, га	
29	16	16.1					0,6	

Пространственное размещение лесопатологических выделов

(включается в Акт при выделении лесопатологических выделов, для указания пространственного расположения поврежденных и погибших насаждений)

Номера точек	Координаты		Длина, м
0-1	60.457507	30.192051	205
1-2	60.456045	30.194313	79
2-3	60.456218	30.195702	87
3-4	60.455444	30.195841	81
4-5	60.455497	30.194385	39
5-1	60.455801	30.194068	31

Исполнитель работ по проведению лесопатологического обследования:

Фамилия, имя и отчество (при наличии) Арефьев Денис Борисович

Подпись

Дата составления документа 26.10.2023 г.



Фото-отчет о выполнении работ по проведении лесопатологического обследования

Субъект РФ Ленинградская область Лесничество Всеволожское


Участковое лесничество Ореховское

Кв. 29, выд. 16, лп. выд. 16.1, площадь лп. выд. 0,6 га



Исполнитель работ по проведению лесопатологического обследования:

Фамилия, имя и отчество (при наличии) Арефьев Денис Борисович

Подпись 

Дата составления документа 26.10.2023 г.