

УТВЕРЖДАЮ:

Заместитель председателя комитета по природным

ресурсам Ленинградской области

должность

О.И.Батищев

фамилия, имя и отчество (при наличии)

« 03 » ноября 2023 г.

Акт

лесопатологического обследования № 291

лесных насаждений Всеволожского (лесничество)  
Ленинградской области (субъект Российской Федерации)

Способ лесопатологического обследования: 1. Визуальный

☒

2. Инструментальный

☐

Место проведения

Участковое лесничество	Урочище (дача)	Квартал	Выдел	Площадь выдела, га	Лесопато- логический выдел	Площадь лесопатологического выдела, га
Ройкинское	-	51	40	3,5	40.1	3,3

Лесопатологическое обследование проведено на общей площади 3,3 га.

Кадастровый номер участка:

(для участков, предоставленных в постоянное (бессрочное) пользование, аренду)

Документ о праве пользования:

(тип документа о праве пользования, дата, номер, вид разрешенного использования лесов)

## 1. Визуальное (рекогносцировочное) лесопатологическое обследование

(раздел включается в акт, в случае проведения лесопатологического обследования визуальным способом)

Наземное ☒

Дистанционное ☐

1.1. На площади 3,3 га фактическая таксационная характеристика лесного насаждения соответствует (не соответствует) таксационному описанию (нужное подчеркнуть).

Причины несоответствия \_\_\_\_\_

Ведомость участков с выявленными несоответствиями приведена в приложении 1 к Акту.

1.2. Лесные насаждения с нарушенной и утраченной устойчивостью выявлены на площади 0 га:

Участковое лесничество	Урочище (дача)	Квартал	Выдел	Площадь (га) насаждений:		Причины ослабления, повреждения
				с нарушенной устойчивостью	с утраченной устойчивостью	
1	2	3	4	5	6	8
Ройкинское	-	51	40	-	-	343 - повреждение (заселено или отработано) короедом-типографом
Итого				-	-	

Состояние обследованных лесных насаждений приведено в приложениях 1.1 – 1.4 к Акту в зависимости от метода проведения ЛПО.

1.3. В обследованных лесных насаждениях прогнозируется:

Прогноз	Площадь, га
1	2
Ослабление лесных насаждений	-
Усыхание лесных насаждений различной степени	-
Развитие очагов вредных организмов	-

1.4. Обнаружено загрязнение лесного участка отходами и выбросами:

промышленными ☐

бытовыми ☐

Вид загрязнения	Размеры загрязнения			Объем, куб. м	Площадь загрязнения, га
	длина, м	ширина, м	высота, м		
1	2	3	4	5	6
-	-	-	-	-	-

## ЗАКЛЮЧЕНИЕ

Оценка текущего санитарного и лесопатологического состояния лесных насаждений, назначенные профилактические мероприятия по защите лесов, заключение о необходимости проведения инструментального лесопатологического обследования.

Насаждение без признаков ослабления (устойчивое насаждение), СКС насаждения – 1,31.

Участковое лесничество	Урочище (дача)	Квартал	Выдел	Площадь выдела, га	Лесопатологический выдел	Площадь лесопатологического выдела, га	Вид мероприятия	Рекомендуемый срок проведения мероприятия
1	2	3	4	5	6	7	8	9
Ройкинское	-	51	40*	3,5	40.1	3,3	СОМ не требуется	2023 – 2025 гг.

\* Согласно пункта 19 постановления Правительства от 09.12.2020 г. № 2047 «Об утверждении Правил санитарной безопасности в лесах» мероприятия по предупреждению распространения вредных организмов осуществляется в сильно ослабленных, усыхающих и погибших насаждениях. Насаждение, расположенное в выделе 40 квартала 51 Ройкинского участкового лесничества Всеволожского лесничества Ленинградской области, без признаков ослабления (СКС = 1,31), в котором согласно действующему законодательству мероприятия по предупреждению распространения вредных организмов не осуществляются.

Дата проведения обследования: 19.10.2023 г.

Исполнитель работ по проведению лесопатологического обследования:

Фамилия, имя и отчество (при наличии) Арефьев Денис Борисович

Организация: ООО «Эколес»

Должность: инженер – лесопатолог

Подпись \_\_\_\_\_

Телефон: 8(937) 154 04 51

**Ведомость участков леса с выявленными несоответствиями таксационным описаниям**

Субъект Российской Федерации Ленинградская область Лесничество Всеволожское  
Участковое лесничество Ройкинское Урочище (лесная дача) \_\_\_\_\_

Год проведения лесоустройства	Номер квартала	Номер выдела	Площадь выдела, га	Целевое назначение лесов	Категория защитных лесов	ОЗУ	Источник данных	Номер лесопатологического выдела	Площадь лесопатологического выдела, га	Таксационная характеристика								Заложено пробных площадей		
1	2	3	4	5	6	7	8	9	10	состав	порода	возраст, лет	средняя высота, м	средний диаметр, см	тип леса	полнота	бонитет	запас, куб. м/га	количество, шт.	общая площадь, га
							ТО	х	х											
							Ф													

Условные обозначения: ТО – таксационные описания, Ф – фактическая характеристика лесного насаждения.

Исполнитель работ по проведению лесопатологического обследования:

Фамилия, имя и отчество (при наличии): Арефьев Денис Борисович

Подпись \_\_\_\_\_

Результаты проведения лесопатологического обследования лесных насаждений за **октябрь 2023 г.**

Субъект Российской Федерации Ленинградская область Лесничество Всеволожское  
Участковое лесничество Ройкинское Урочище (лесная дача) \_\_\_\_\_

Номер квартала		Номер выдела		Площадь выдела, га		Целевое назначение лесов		Категория защитных лесов		ОЗУ		Номер лесопатологического выдела		Площадь лесопатологического выдела, га		Таксационная характеристика лесного насаждения								Число деревьев на временной пробной площади, шт.		Распределение деревьев по категориям состояния, % от запаса														Причина ослабления, повреждения		Подлежит рубке, % от запаса		Назначенные мероприятия																	
														состав		порода		возраст		средняя высота, м		средний диаметр, см		тип леса		полнота		бонитет		запас, куб. м/га				без признаков ослабления		ослабленные		сильно ослабленные		усыхающие		свежий сухой		свежий ветровал		свежий бурелом		старый сухой		старый ветровал		старый бурелом						вид		площадь, га	
1	2	3	4	5	6	7	8	9	10	11	12	13	14	15	16	17	18	19	20	21	22	23	24	25	26	27	28	29	30	31	32	33	34	35	36																										
51	40	3,5	Защитные	Ценные леса: запретные полосы лесов, расположенные вдоль водных объектов	-	40.1	3,3	4Е3Е3Б	Е	130	25	36	ЧС В2	0,7	3	305	-	70,3		9,9		9,9								9,9			343 - повреждение (заселено или отработано) короедом-типографом	3,9	СОМ не требуется	3,3																									
	Е	70							19	20	-	88,3						11,7																																											
									Б	85	25	24					-	100,0																																											
ИТОГО																	-	84,7		7,5		3,9										3,9					3,9																								

Условные обозначения: Н – деревья не подлежат рубке; Р – деревья подлежат рубке.

Исполнитель работ по проведению лесопатологического обследования:

Фамилия, имя и отчество (при наличии): Арефьев Денис Борисович

Дата составления документа 26.10.2023г.

Подпись \_\_\_\_\_

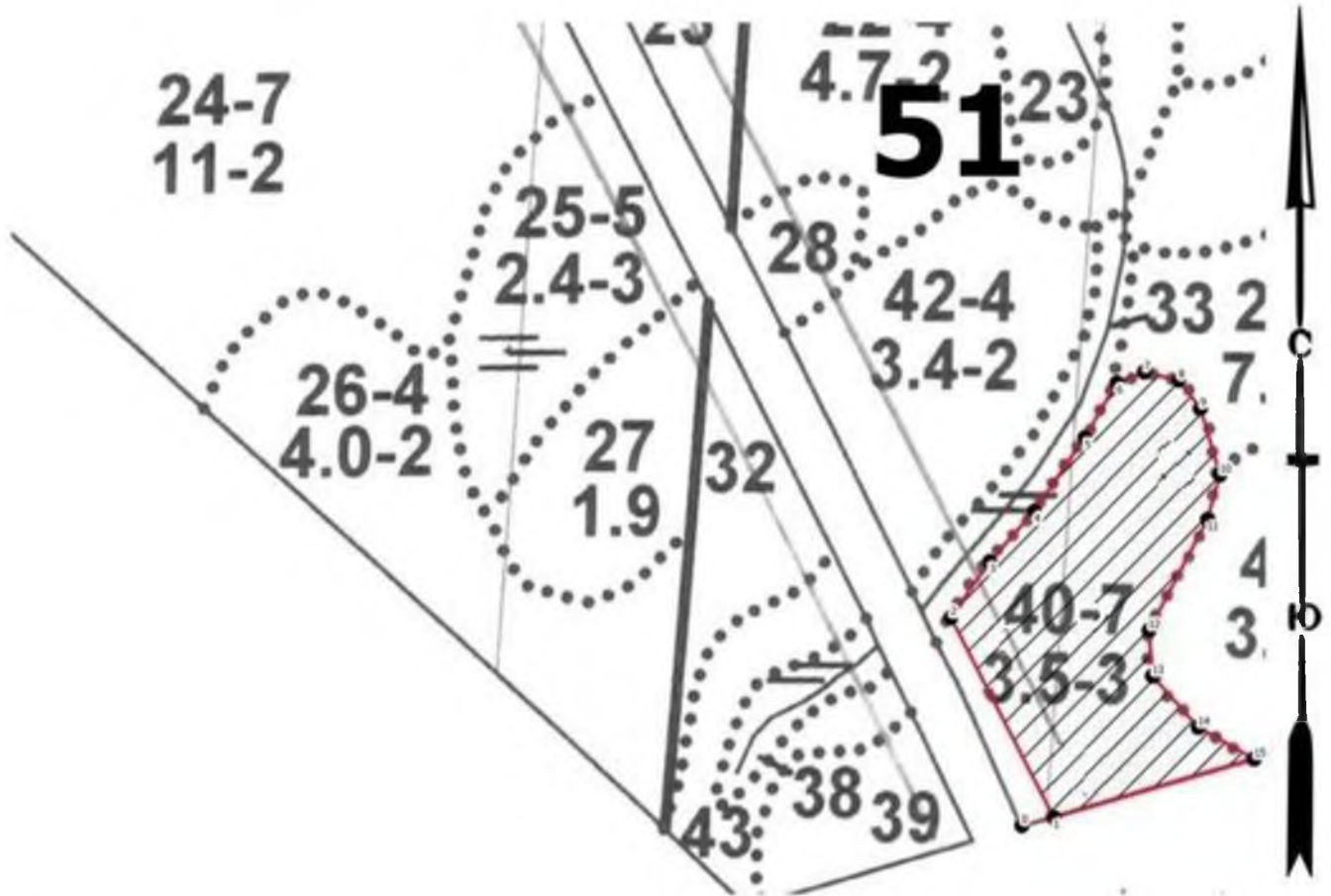
### Абрис участка леса

Субъект РФ Ленинградская область Лесничество Всеволожское


Участковое лесничество Ройкинское

Кв. 51, выд. 40, лп. выд. 40.1, площадь лп. выд. 3,3 га

Масштаб 1: 5 000



### Условные обозначения

- Поворотные точки — промеры
- круговые площадки  - COM не требуется

[illegible]


### Пространственное размещение лесопатологических выделов

(включается в Акт при выделении лесопатологических выделов, для указания пространственного расположения поврежденных и погибших насаждений)

Номера точек	Координаты		Длина, м
0-1	60.260919	30.328153	23
1-2	60.260977	30.328543	152
2-3	60.262151	30.327175	47
3-4	60.262498	30.327628	46
4-5	60.262811	30.328154	61
5-6	60.263266	30.32874	43
6-7	60.263604	30.329108	21
7-8	60.263674	30.329442	25
8-9	60.263633	30.32987	24
9-10	60.26347	30.330153	47
10-11	60.263075	30.330425	31
11-12	60.262805	30.330292	85
12-13	60.262123	30.329625	31
13-14	60.26185	30.32969	47
14-15	60.261553	30.33028	44
15-1	60.261377	30.330988	143

Исполнитель работ по проведению лесопатологического обследования:

Фамилия, имя и отчество (при наличии) Арефьев Денис Борисович

Подпись 

Дата составления документа 26.10.2023г.