

УТВЕРЖДАЮ:

Заместитель председателя комитета по природным

ресурсам Ленинградской области

должность

О.И.Батищев

фамилия, имя и отчество (при наличии)

« 03 » ноября 2023 г.

**Акт
лесопатологического обследования № 278**

лесных насаждений Всеволожского (лесничество)
Ленинградской области (субъект Российской Федерации)

Способ лесопатологического обследования: 1. Визуальный

☐

2. Инструментальный

☒

Место проведения

Участковое лесничество	Урочище (дача)	Квартал	Выдел	Площадь выдела, га	Лесопато- логический выдел	Площадь лесопатологического выдела, га
Ройкинское	-	19	34	0,6	34.1	0,4

Лесопатологическое обследование проведено на общей площади 0,4 га.

Кадастровый номер участка: _____

(для участков, предоставленных в постоянное (бессрочное) пользование, аренду)

Документ о праве пользования: _____

(тип документа о праве пользования, дата, номер, вид разрешенного использования лесов)

(раздел включается в акт, в случае проведения лесопатологического обследования инструментальным способом)

Наличие ограничений или особенностей участка, влияющих на назначение СОМ:

2.2. Фактическая таксационная характеристика лесного насаждения соответствует (не соответствует) таксационному описанию (нужное подчеркнуть). Причины несоответствия: давность лесоустройства

Средневзвешенная категория состояния – 3,91.

Вид вредителя	Порода	Встречаемость заселённых деревьев, % от запаса породы	Встречаемость отработанных деревьев, % от запаса породы	Степень заселения лесного насаждения (слабая, средняя, сильная)
1	2	3	4	5
Короед-типограф	Е	-	70,8	-

[illegible]

2.4.3. Поражено болезнями:

Болезнь / возбудитель	Порода	Встречаемость, % от запаса насаждения	Степень поражения лесного насаждения (слабая, средняя, сильная)
1	2	3	4
Трутовик настоящий	Б	3,1	-
Рак смоляной	С	2,6	-

2.5. Выборке подлежит 61,9 % деревьев (указывается общий % запаса деревьев, подлежащий рубке, от общего запаса насаждения),

в том числе:

без признаков ослабления – __ % (причина назначения _____);

ослабленных – __ % (причины назначения _____);

сильно ослабленных – __ % (причины назначения _____);

усыхающих – __ % (причины назначения _____);

свежего сухостоя – __ %;

свежего ветровала – __ %;

свежего бурелома – __ %;

старого сухостоя – 50,2 %;

старого ветровала – __ %;

старого бурелома – 11,7 %.

2.6. Полнота лесного насаждения после уборки деревьев, подлежащих рубке, составит 0,2.

Критическая полнота для данной категории лесных насаждений и преобладающей породы составляет 0,3.

ЗАКЛЮЧЕНИЕ к инструментальному обследованию участка.

С целью предотвращения негативных процессов, снижения ущерба от их воздействия, назначено:
Санитарная рубка сплошная.

Участковое лесничество	Урочище (дача)	Квартал	Выдел	Площадь выдела, га	Лесопатологический выдел	Площадь лесопатологического выдела, га	Вид мероприятия	Площадь, мероприятия, га	Порода	Доля выбираемой древесины по запасу, %	Рекомендуемый срок проведения мероприятия
1	2	3	4	5	6	7	8	9	10	11	12
Ройкинское	-	19	34	0,6	34.1	0,4	СРС	0,4	Е	52,9	2023 г.-2025 г.
									С	4,1	
									Б	4,9	

Ведомость временной пробной площади и абрис лесного участка прилагаются (приложение 2 и 3 к Акту).

РЕКОМЕНДАЦИИ по проведению мероприятий, не относящихся к мероприятиям по предупреждению распространения вредных организмов.

Создание лесных культур.

Вывоз древесины одновременно с заготовкой. Очистка места рубки от порубочных остатков проводится одновременно с заготовкой древесины. Очистка мест рубок осуществляется укладкой порубочных остатков в кучи, вывозом из леса и с последующим сжиганием в пожаробезопасный период.

Дата проведения ЛПО 19.10.2023 г.

Дата составления документа 26.10.2023г.

Исполнитель работ по проведению лесопатологического обследования:

Фамилия, имя и отчество (при наличии) Арефьев Денис Борисович

Организация: ООО «Эколес»

Должность: инженер – лесопатолог

Подпись _____

Телефон: 8(937) 154 04 51

Ведомость участков леса с выявленными несоответствиями таксационным описаниям

Субъект Российской Федерации Ленинградская область Лесничество Всеголовское

Участковое лесничество Ройкинское Урочище (лесная дача) _____

Год проведения лесоустройства	Номер квартала	Номер выдела	Площадь выдела, га	Целевое назначение лесов	Категория защитных лесов	ОЗУ	Источник данных	Номер лесопатологического выдела	Площадь лесопатологического выдела, га	Таксационная характеристика								Заложено пробных площадей		
1	2	3	4	5	6	7	8	9	10	состав	порода	возраст, лет	средняя высота, м	средний диаметр, см	тип леса	полнота	бонитет	запас, куб. м/га	количество, шт.	общая площадь, га
2003	19	34	0,6	Защитные	Ценные леса: запретные полосы лесов, расположенные вдоль водных объектов	-	ТО	х	х	6Е2С2Б+Е+ОС	Е С Б Е ОС	65 60 60 130 55	19 19 20	20 24 18	ЧС В2	0,7	2	232		
							Ф	34.1	0,4	6Е2С2Б+ОС	Е С Б ОС	85 80 80 75	20 20 21 22	22 26 20 24	ЧС В2	0,6	2	199	-	0,4

Условные обозначения: ТО – таксационные описания, Ф – фактическая характеристика лесного насаждения.

Исполнитель работ по проведению лесопатологического обследования:

Фамилия, имя и отчество (при наличии): Арефьев Денис Борисович

Подпись _____

Результаты проведения лесопатологических обследования лесных насаждений за ОКТАБРЬ 2023 г.

Субъект Российской Федерации Ленинградская область Лесничество Всеголовское

Участковое лесничество Ройкинское Урочище (лесная дача) _____

Номер квартала		Номер выдела		Площадь выдела, га		Целевое назначение лесов		Категория защитных лесов		ОЗУ		Номер лесопатологического выдела		Площадь лесопатологического выдела, га		Таксационная характеристика лесного насаждения								Число деревьев на временной пробной площади, шт.		Распределение деревьев по категориям состояния, % от запаса												Причина ослабления, повреждения		Подлежит рубке, % от запаса		Назначенные мероприятия	
1	2	3	4	5	6	7	8	9	10	11	12	13	14	15	16	17	18	19	20	21	22	23	24	25	26	27	28	29	30	31	32	33	34	35	36								
																	без признаков ослабления		ослабленные		сильно ослабленные		усыхающие		свежий сухостой	свежий ветровал	свежий бурелом	старый сухостой	старый ветровал	старый бурелом													
																	Н	Р	Н	Р	Н	Р	Н	Р	свежий сухостой	свежий ветровал	свежий бурелом	старый сухостой	старый ветровал	старый бурелом													
19	34	0,6	Защитные	Ценные леса: запретные полосы лесов, расположенные вдоль водных объектов	-	34.1	0,4	6Е2С2Б+ОС	Е	85	20	22	ЧС В2	0,6	2	199	116				16,1								70,8		13,1	343 - повреждение (заселено или отработано) короедом-типографом; 355 - трутовик настоящий; 371 - рак смоляной; 822 - воздействия шквальных и ураганных ветров прошлых лет, повлекшие слом стволов деревьев	52,9	СРС	0,4								
									С	80	20	26					37	32,3		32,2		13,4							13,4		8,7		4,1										
									Б	80	21	20					18	23,4		31,3		17,7								17,7			9,9			4,9							
									ОС	75	22	24					1	100,0																									
ИТОГО																	172	10,7		11,6		15,8										50,2		11,7		61,9							

Условные обозначения: Н – деревья не подлежат рубке; Р – деревья подлежат рубке.

Исполнитель работ по проведению лесопатологического обследования:

Фамилия, имя и отчество (при наличии): Арефьев Денис Борисович

Дата составления документа 26.10.2023г.

Подпись _____

ВРЕМЕННАЯ ПРОБНАЯ ПЛОЩАДЬ № 1

1.1. Субъект Российской Федерации Ленинградская область Лесничество Всеволожское
Участковое лесничество Ройкинское Урочище (дача) _____
Квартал 19 Выдел 34 Площадь выдела 0,6 га.
Лесопатологический выдел 34.1 Площадь лесопатологического выдела 0,4 га.

1.2. Метод перече́та:
сплошной, ленты пере́чета, круговые площадки постоянного радиуса, реласкопические площадки
(нужное подчеркнуть).
Количество лент / площадок ____ шт. Размеры площадок (длина х ширина / радиус) ____ м.
Размер временной пробной площади: 0,4 га.

1.3. Фактическая таксационная характеристика насаждения:
Состав 6Е2С2Б+ОС возраст 85 лет; тип леса ЧС полнота 0,6 бонитет 2 запас на га 199 кубм
возобновление 10Е 15 лет, высота 1.5 м, 2.5 тыс.шт/га.

1.4. Номер очага вредных организмов _____ —
Тип очага вредных организмов: эпизодический, хронический (нужное подчеркнуть).
Фаза развития очага вредных организмов: начальная, нарастания численности, собственно
вспышка, кризис (нужное подчеркнуть).

1.5. Причины повреждения и ослабления насаждения и время:
343 - повреждение (заселено или отработано) короедом-типографом; 355 - трутовик настоящий; 371
- рак смоляной; 822 - воздействия шквалистых и ураганных ветров прошлых лет, повлекшие слом
стволов деревьев.
Состояние насаждения: усыхающее лесное насаждение с нарушенной устойчивостью.
Средневзвешенная категория состояния насаждения: 3,91.

1.6. Назначенные мероприятия:
Санитарная рубка сплошная.

Исполнитель работ по проведению лесопатологического обследования:

Фамилия, имя и отчество (при наличии) Арефьев Денис Борисович

Подпись _____

Дата составления документа 26.10.2023г.

ВЕДОМОСТЬ ПЕРЕЧЕТА ДЕРЕВЬЕВ

(для сплошного, ленточного и перечета на круговых площадках постоянного радиуса)

Порода: Е

средневзвешенная категория состояния 4,68

Ступени толщины, см	Количество деревьев по категориям состояния, шт.																Всего	
	1		2		3		4		5		5(а,б,в)			5(г,д,е)			шт./куб.м	в т.ч. подлежит рубке, %
	Н	З	Н	З	Н	З	Н	З	Н	З	Н	З	О	Н	З	О		
1	2	3	4	5	6	7	8	9	10	11	12	13	14	15	16	17	18	19
8																1	1/ 0,03	0,9
12					1									1		4	6/ 0,5	4,3
16					2									1		7	10/ 1,8	6,9
20					5									4		21	30/ 9	21,6
24					6									5		29	40/ 18,4	29,2
28					4									3		15	22/ 14,08	15,5
32					1									1		4	6/ 5,22	4,3
36																1	1/ 1,13	0,9
40																		
44																		
48																		
52																		
56																		
Итого, шт.					19									15		82	116	83,6
Итого, куб.м					8,1									6,6		35,5	50,2	83,9
Итого, % от запаса по породе					16,1									13,1		70,8	100	83,9

Причины назначения в рубку деревьев категорий состояния:

1. _____
2. _____
3. _____
4. _____

Порода: Ссредневзвешенная категория состояния 2,47

Ступени толщины, см	Количество деревьев по категориям состояния, шт.																Всего	
	1		2		3		4		5		5(а,б,в)			5(г,д,е)			шт./куб.м	в т.ч. подлежит рубке, %
	Н	З	Н	З	Н	З	Н	З	Н	З	Н	З	О	Н	З	О		
1	2	3	4	5	6	7	8	9	10	11	12	13	14	15	16	17	18	19
8																		
12	1		1														2/ 0,17	
16	1		1														2/ 0,34	
20	3		3		2									1	2		11/ 3,08	8,1
24	4		4		2									1	2		13/ 5,59	8,1
28	2		2		1									1	1		7/ 4,27	5,4
32	1		1														2/ 1,62	
36																		
40																		
44																		
48																		
52																		
56																		
Итого, шт.	12		12		5									3	5		37	21,6
Итого, куб.м	4,8		4,8		2,0									1,3	2,0		14,9	22,1
Итого, % от запаса по породе	32,3		32,2		13,4									8,7	13,4		100	22,1

Причины назначения в рубку деревьев категорий состояния:

1. _____
2. _____
3. _____
4. _____

Порода: Б

средневзвешенная категория состояния 2,77

Ступени толщины, см	Количество деревьев по категориям состояния, шт.																Всего	
	1		2		3		4		5		5(а,б,в)			5(г,д,е)			шт./куб.м	в т.ч. подлежит рубке, %
	Н	З	Н	З	Н	З	Н	З	Н	З	Н	З	О	Н	З	О		
1	2	3	4	5	6	7	8	9	10	11	12	13	14	15	16	17	18	19
8																		
12																		
16																		
20																		
24			1														1/ 0,43	
28	1		2		1									1	1		6/ 3,66	11,1
32	2		2		1									1	1		7/ 5,74	11,1
36	1		1		1										1		4/ 4,24	5,6
40																		
44																		
48																		
52																		
56																		
Итого, шт.	4		6		3									2	3		18	27,8
Итого, куб.м	3,3		4,4		2,5									1,4	2,5		14,1	27,6
Итого, % от запаса по породе	23,4		31,3		17,7									9,9	17,7		100	27,6

Причины назначения в рубку деревьев категорий состояния:

1. _____
2. _____
3. _____
4. _____

Порода: ОС

средневзвешенная категория состояния 1,0

Ступени толщины, см	Количество деревьев по категориям состояния, шт.																Всего	
	1		2		3		4		5		5(а,б,в)			5(г,д,е)			шт./куб.м	в т.ч. подлежит рубке, %
	Н	З	Н	З	Н	З	Н	З	Н	З	Н	З	О	Н	З	О		
1	2	3	4	5	6	7	8	9	10	11	12	13	14	15	16	17	18	19
8																		
12																		
16																		
20																		
24	1																1/0,43	
28																		
32																		
36																		
40																		
44																		
48																		
52																		
56																		
Итого, шт.	1																1	
Итого, куб.м	0,4																0,4	
Итого, % от запаса по породе	100																100	

Причины назначения в рубку деревьев категорий состояния:

1. _____
2. _____
3. _____
4. _____

По насаждению: 6Е2С2Б+ОС

средневзвешенная категория состояния 3,91

Ступени толщины, см	Количество деревьев по категориям состояния, шт.																Всего	
	1		2		3		4		5		5(а,б,в)			5(г,д,е)			шт./куб.м	в т.ч. подлежит рубке, %
	Н	З	Н	З	Н	З	Н	З	Н	З	Н	З	О	Н	З	О		
1	2	3	4	5	6	7	8	9	10	11	12	13	14	15	16	17	18	19
8																1	1/ 0,03	0,6
12	1		1		1									1		4	8/ 0,68	2,9
16	1		1		2									1		7	12/ 2,14	4,7
20	3		3		7									5	2	21	41/ 12,08	16,3
24	5		5		8									6	2	29	55/ 24,85	21,3
28	3		4		6									5	2	15	35/ 22,01	12,8
32	3		3		2									2	1	4	15/ 12,58	4,1
36	1		1		1										1	1	5/ 5,37	1,2
40																		
44																		
48																		
52																		
56																		
Итого, шт.	17		18		27									20	8	82	172	64,0
Итого, куб.м	8,5		9,2		12,6									9,3	4,5	35,5	79,6	61,9
Итого, % от запаса по породе	10,7		11,6		15,8									11,7	5,7	44,5	100	61,9

Условные обозначения: Н-не заселено (не поражено, не повреждено), З-заселено стволовыми вредителями (поражено болезнями, повреждено огнем), О-отработано вредителями.

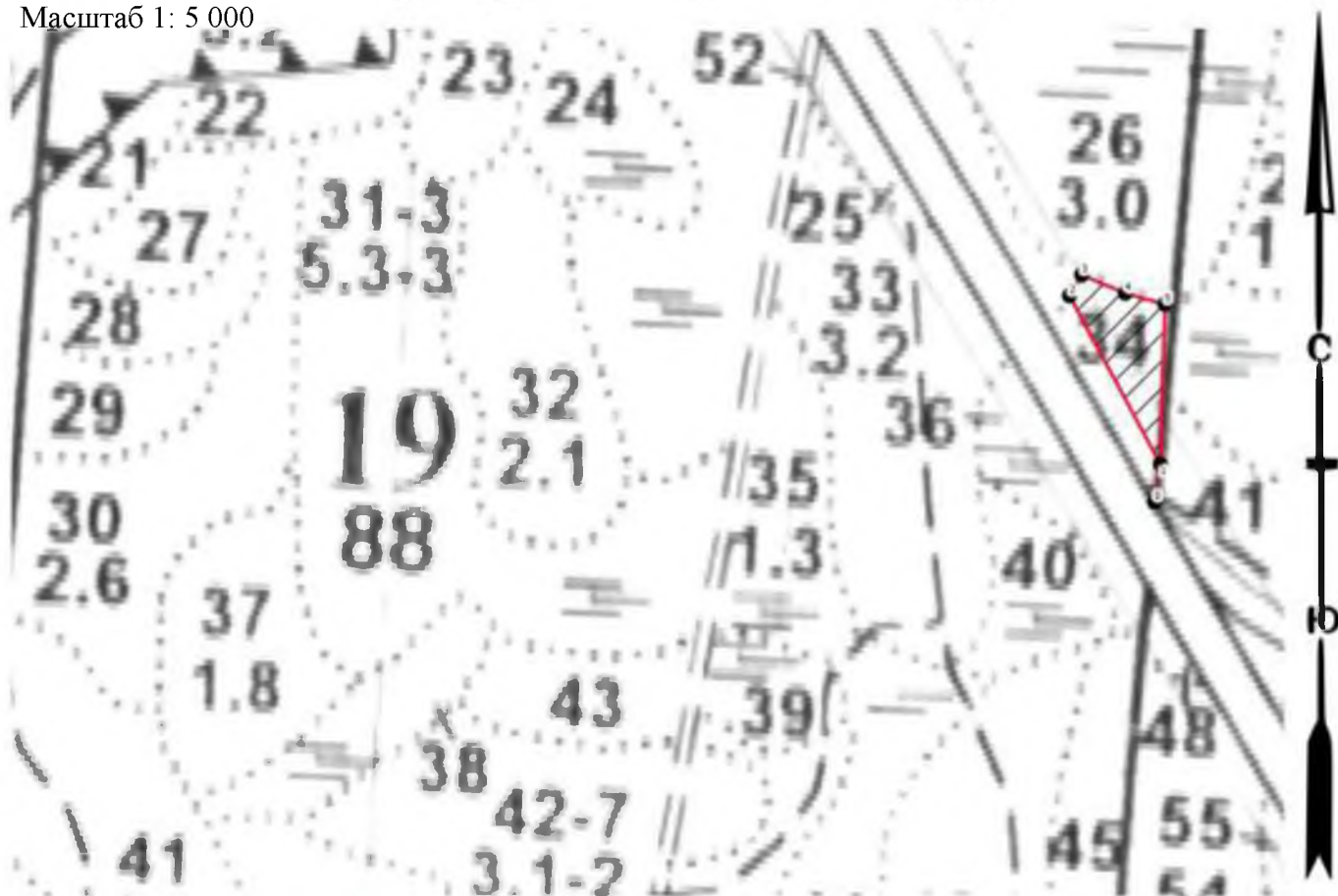
Абрис участка леса

Субъект РФ Ленинградская область Лесничество Всеволожское

Участковое лесничество Ройкинское

Кв. 19, выд. 34, лп.выд. 34.1, площадь лп. выд. 0,4 га

Масштаб 1: 5 000



Условные обозначения

- Поворотные точки — промеры
- круговые площадки  - Санитарная рубка сплошная

№ квартала	№ выдела	№ лесопатологического выдела	Размеры ленты (круговой площадки) перечета					Координаты начала, конца и поворотных точек лент перечета/центров круговых площадок перечета	
			№ ленты (площадки)	длина, м	ширина, м	радиус, м	площадь, га		
19	34	34.1					0,4		

Пространственное размещение лесопатологических выделов

(включается в Акт при выделении лесопатологических выделов, для указания пространственного расположения поврежденных и погибших насаждений)

Номера точек	Координаты		Длина, м
0-1	60.294834	30.284578	26
1-2	60.295064	30.28463	129
2-3	60.296057	30.283439	17
3-4	60.296186	30.283579	32
4-5	60.296086	30.284117	28
5-1	60.296029	30.284606	108

Исполнитель работ по проведению лесопатологического обследования:

Фамилия, имя и отчество (при наличии) Арефьев Денис Борисович

Подпись

Дата составления документа 26.10.2023г.



Фото-отчет о выполнении работ по проведении лесопатологического обследования

Субъект РФ Ленинградская область Лесничество Всеволожское

Участковое лесничество Ройкинское

Кв. 19, выд. 34, лп.выд. 34.1, площадь лп. выд. 0,4 га



Исполнитель работ по проведению лесопатологического обследования:

Фамилия, имя и отчество (при наличии) Арефьев Денис Борисович

Подпись

Дата составления документа

26.10.2023г.