

УТВЕРЖДАЮ:

Заместитель председателя комитета по природным

ресурсам Ленинградской области  
должность

О.И.Батищев

фамилия, имя и отчество (при наличии)

« 03 » ноября 2023 г.

Акт

лесопатологического обследования № 277

лесных насаждений Всеволожского (лесничество)  
Ленинградской области (субъект Российской Федерации)

Способ лесопатологического обследования: 1. Визуальный

☒

2. Инструментальный

☐

Место проведения

| Участковое<br>лесничество | Урочище<br>(дача) | Квартал | Выдел | Площадь<br>выдела, га | Лесопато-<br>логический<br>выдел | Площадь<br>лесопатологического<br>выдела, га |
|---------------------------|-------------------|---------|-------|-----------------------|----------------------------------|--|
| Ройкинское                | -                 | 19      | 15    | 5,2                   | 15.1                             | 0,7  |
|                           |                   |         |       |                       |                                  |  |

Лесопатологическое обследование проведено на общей площади 0,7 га.

Кадастровый номер участка: \_\_\_\_\_  
(для участков, предоставленных в постоянное (бессрочное) пользование, аренду)

Документ о праве пользования: \_\_\_\_\_

(тип документа о праве пользования, дата, номер, вид разрешенного использования лесов)

## 1. Визуальное (рекогносцировочное) лесопатологическое обследование

(раздел включается в акт, в случае проведения лесопатологического обследования визуальным способом)

Наземное ☒

Дистанционное ☐

1.1. На площади 0,7 га фактическая таксационная характеристика лесного насаждения соответствует (не соответствует) таксационному описанию (нужное подчеркнуть).

Причины несоответствия \_\_\_\_\_

Ведомость участков с выявленными несоответствиями приведена в приложении 1 к Акту.

1.2. Лесные насаждения с нарушенной и утраченной устойчивостью выявлены на площади 0 га:

| Участковое лесничество | Урочище (дача) | Квартал | Выдел | Площадь (га) насаждений:   |                            | Причины ослабления, повреждения   |
|------------------------|----------------|---------|-------|----------------------------|----------------------------|---|
|                        |                |         |       | с нарушенной устойчивостью | с утраченной устойчивостью |   |
| 1                      | 2              | 3       | 4     | 5                          | 6                          | 8   |
| Ройкинское             | -              | 19      | 15    | -                          | -                          | 343 - повреждение (заселено или отработано) короедом-типографом; 371 - рак смоляной; 822 - воздействия шквалистых и ураганных ветров прошлых лет, повлекшие слом стволов деревьев |
| Итого                  |                |         |       | -                          | -                          |   |

Состояние обследованных лесных насаждений приведено в приложениях 1.1 – 1.4 к Акту в зависимости от метода проведения ЛПО.

1.3. В обследованных лесных насаждениях прогнозируется:

| Прогноз                                      | Площадь, га |
|--|-------------|
| 1  | 2           |
| Ослабление лесных насаждений                 | -           |
| Усыхание лесных насаждений различной степени | -           |
| Развитие очагов вредных организмов           | -           |

1.4. Обнаружено загрязнение лесного участка отходами и выбросами:  
промышленными ☐ бытовыми ☐

| Вид загрязнения | Размеры загрязнения |           |           | Объем, куб. м | Площадь загрязнения, га |
|-----------------|---------------------|-----------|-----------|---------------|-------------------------|
|                 | длина, м            | ширина, м | высота, м |               |                         |
| 1               | 2                   | 3         | 4         | 5             | 6                       |
| -               | -                   | -         | -         | -             | -                       |

## ЗАКЛЮЧЕНИЕ

Оценка текущего санитарного и лесопатологического состояния лесных насаждений, назначенные профилактические мероприятия по защите лесов, заключение о необходимости проведения инструментального лесопатологического обследования.

Насаждение без признаков ослабления (устойчивое насаждение), СКС насаждения – 1,36.

| Участковое лесничество | Урочище (дача) | Квартал | Выдел | Площадь выдела, га | Лесопатологический выдел | Площадь лесопатологического выдела, га | Вид мероприятия  | Рекомендуемый срок проведения мероприятия |
|------------------------|----------------|---------|-------|--------------------|--------------------------|--|------------------|---|
| 1                      | 2              | 3       | 4     | 5                  | 6                        | 7                                      | 8                | 9   |
| Ройкинское             | -              | 19      | 15*   | 5,2                | 15.1                     | 0,7                                    | СОМ не требуется | 2023 – 2025 гг.                           |

\* Согласно пункта 19 постановления Правительства от 09.12.2020 г. № 2047 «Об утверждении Правил санитарной безопасности в лесах» мероприятия по предупреждению распространения вредных организмов осуществляется в сильно ослабленных, усыхающих и погибших насаждениях. Насаждение, расположенное в выделе 15 квартала 19 Ройкинского участкового лесничества Всеволожского лесничества Ленинградской области, без признаков ослабления (СКС = 1,36), в котором согласно действующему законодательству мероприятия по предупреждению распространения вредных организмов не осуществляются.

Дата проведения обследования: 15.10.2023 г.

Исполнитель работ по проведению лесопатологического обследования:

Фамилия, имя и отчество (при наличии) Арефьев Денис Борисович

Организация: ООО «Эколес»

Должность: инженер – лесопатолог

Подпись \_\_\_\_\_

Телефон: 8(937) 154 04 51

**Ведомость участков леса с выявленными несоответствиями таксационным описаниям**

Субъект Российской Федерации Ленинградская область Лесничество Всеволожское  
Участковое лесничество Ройкинское Урочище (лесная дача)

| Год проведения<br>лесоустройства | Номер квартала | Номер выдела | Площадь выдела, га | Целевое назначение лесов | Категория защитных лесов | ОЗУ | Источник данных | Номер<br>лесопатологического выдела | Площадь<br>лесопатологического выдела,<br>га | Таксационная характеристика |        |              |                   |                     |          |         |         | Заложено пробных<br>площадей |                 |                   |
|----------------------------------|----------------|--------------|--------------------|--------------------------|--------------------------|-----|-----------------|-------------------------------------|--|-----------------------------|--------|--------------|-------------------|---------------------|----------|---------|---------|------------------------------|-----------------|-------------------|
| 1                                | 2              | 3            | 4                  | 5                        | 6                        | 7   | 8               | 9                                   | 10   | состав                      | порода | возраст, лет | средняя высота, м | средний диаметр, см | тип леса | полнота | бонитет | запас, куб. м/га             | количество, шт. | общая площадь, га |
|                                  |                |              |                    |                          |                          |     | ТО              | х                                   | х  |                             |        |              |                   |                     |          |         |         |                              |                 |                   |
|                                  |                |              |                    |                          |                          |     | Ф               |                                     |  |                             |        |              |                   |                     |          |         |         |                              |                 |                   |

Условные обозначения: ТО – таксационные описания, Ф – фактическая характеристика лесного насаждения.

Исполнитель работ по проведению лесопатологического обследования:

Фамилия, имя и отчество (при наличии): Арефьев Денис Борисович

Подпись 

**Результаты проведения лесопатологического обследования лесных насаждений за октябрь 2023 г.**

Субъект Российской Федерации Ленинградская область Лесничество Всеволожское  
Участковое лесничество Ройкинское Урочище (лесная дача) \_\_\_\_\_

| Номер квартала | Номер выдела | Площадь выдела, га | Целевое назначение лесов | Категория защитных лесов   | ОЗУ | Номер лесопатологического выдела | Площадь лесопатологического выдела, га | Таксационная характеристика лесного насаждения |        |         |                   |                     |          |         |         |                  | Число деревьев на временной пробной площади, шт. | Распределение деревьев по категориям состояния, % от запаса |    |             |    |                    |    |           |    |              |                 |                |              | Причина ослабления, повреждения | Подлежит рубке, % от запаса | Назначенные мероприятия |   |     |                  |     |
|----------------|--------------|--------------------|--------------------------|--|-----|----------------------------------|--|--|--------|---------|-------------------|---------------------|----------|---------|---------|------------------|--|---|----|-------------|----|--------------------|----|-----------|----|--------------|-----------------|----------------|--------------|---------------------------------|-----------------------------|-------------------------|---|-----|------------------|-----|
|                |              |                    |                          |  |     |                                  |  | состав   | порода | возраст | средняя высота, м | средний диаметр, см | тип леса | полнота | бонитет | запас, куб. м/га |  | без признаков ослабления                                    |    | ослабленные |    | сильно ослабленные |    | усыхающие |    | свежий сухой | свежий ветровал | свежий бурелом | старый сухой |                                 |                             | старый ветровал         | старый бурелом  | вид | площадь, га      |     |
|                |              |                    |                          |  |     |                                  |  |  |        |         |                   |                     |          |         |         |                  |  | Н   | Р  | Н           | Р  | Н                  | Р  | Н         | Р  |              |                 |                |              |                                 |                             |                         |   |     |                  |     |
| 1              | 2            | 3                  | 4                        | 5  | 6   | 7                                | 8                                      | 9  | 10     | 11      | 12                | 13                  | 14       | 15      | 16      | 17               | 18   | 19  | 20 | 21          | 22 | 23                 | 24 | 25        | 26 | 27           | 28              | 29             | 30           | 31                              | 32                          | 33                      | 34  | 35  | 36               |     |
| 19             | 15           | 5,2                | Защитные                 | Ценные леса: запретные полосы лесов, расположенные вдоль водных объектов | -   | 15.1                             | 0,7                                    | 5С5Е+Е+В+ОС                                    | С      | 60      | 19                | 22                  | ЧС А2    | 0,8     | 2       | 271              | -  | 75,7  |    | 11,6        |    | 9,7                |    |           |    |              |                 |                |              | 3,0                             |                             |                         | 343 - повреждение (заселено или отработано) короедом-типографом; 371 - рак смоляной; 822 - воздействия шквалистых и ураганных ветров прошлых лет, повлекшие слом стволов деревьев | 1,2 | СОМ не требуется | 0,7 |
|                |              |                    |                          |  |     |                                  |  |  | Е      | 60      | 21                | 22                  |          |         |         |                  | -  | 72,5  |    | 14,7        |    |                    |    |           |    |              | 5,5             |                | 7,3          | 3,7                             |                             |                         |   |     |                  |     |
|                |              |                    |                          |  |     |                                  |  |  | Е      | 150     |                   |                     |          |         |         |                  | -  | 100,0   |    |             |    |                    |    |           |    |              |                 |                |              |                                 |                             |                         |   |     |                  |     |
|                |              |                    |                          |  |     |                                  |  |  | Б      | 60      |                   |                     |          |         |         |                  | -  | 100,0   |    |             |    |                    |    |           |    |              |                 |                |              |                                 |                             |                         |   |     |                  |     |
|                |              |                    |                          |  |     |                                  |  |  | ОС     | 60      |                   |                     |          |         |         |                  | -  | 100,0   |    |             |    |                    |    |           |    |              |                 |                |              |                                 |                             |                         |   |     |                  |     |
|                |              |                    |                          |  |     |                                  |  |  | ИТОГО  |         |                   |                     |          |         |         |                  |  |   |    |             |    |                    |    |           |    | -            | 82,3            |                | 8,9          |                                 | 3,9                         |                         |   |     |                  |     |

Условные обозначения: Н – деревья не подлежат рубке; Р – деревья подлежат рубке.

Исполнитель работ по проведению лесопатологического обследования:

Фамилия, имя и отчество (при наличии): Арефьев Денис Борисович

Дата составления документа 26.10.2023г.

Подпись \_\_\_\_\_

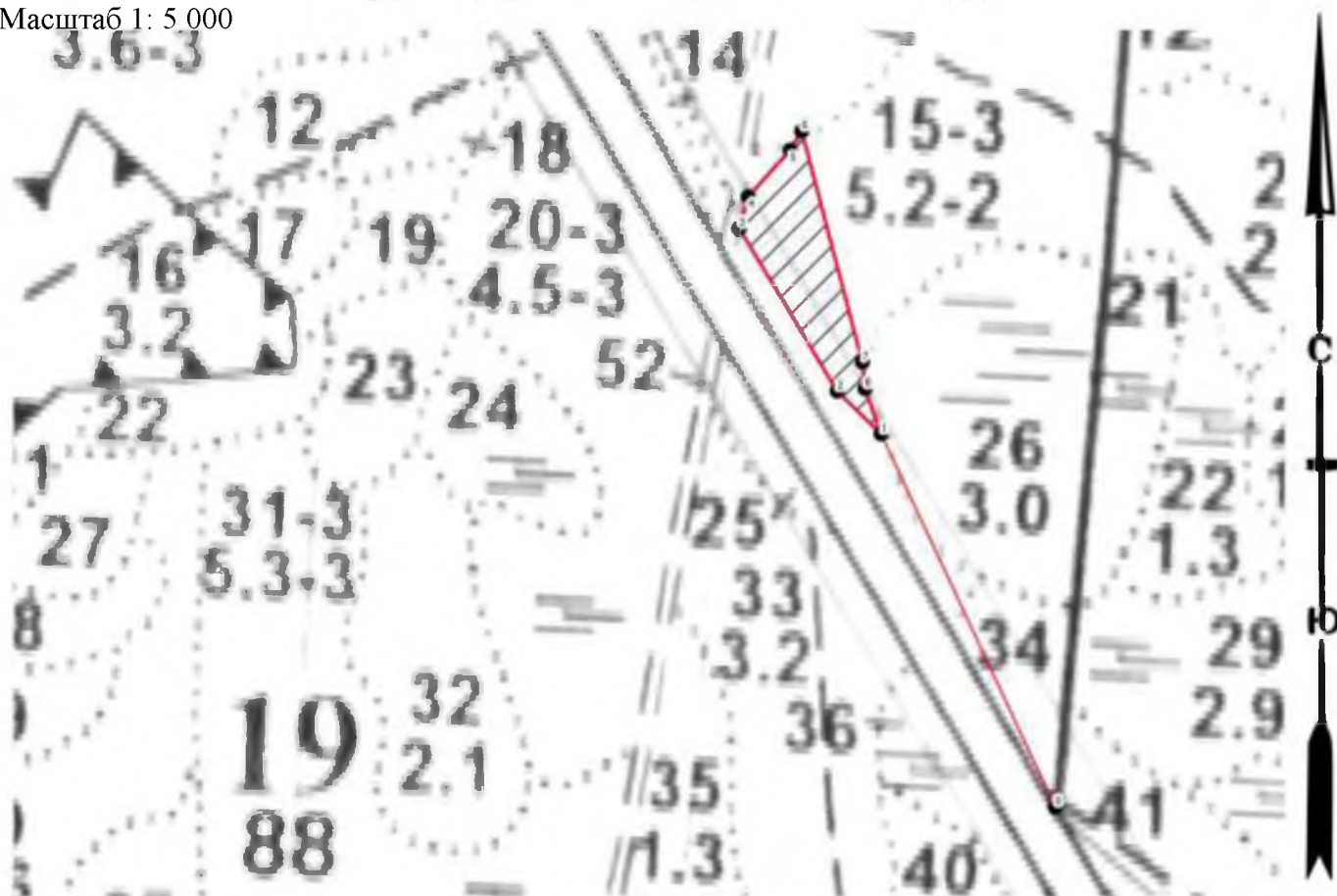
### Абрис участка леса

Субъект РФ Ленинградская область Лесничество Всеволожское

Участковое лесничество Ройкинское

Кв. 19, выд. 15, лп. выд. 15.1, площадь лп. выд. 0,7 га

Масштаб 1: 5 000



### Условные обозначения

- Поворотные точки — промеры
- круговые площадки  - COM не требуется

[illegible]

### Пространственное размещение лесопатологических выделов

(включается в Акт при выделении лесопатологических выделов, для указания пространственного расположения поврежденных и погибших насаждений)

| Номера точек | Координаты |           | Длина, м |
|--------------|------------|-----------|----------|
| 0-1          | 60.294834  | 30.284578 | 278      |
| 1-2          | 60.297045  | 30.28227  | 42       |
| 2-3          | 60.297292  | 30.281713 | 128      |
| 3-4          | 60.298251  | 30.28044  | 23       |
| 4-5          | 60.298444  | 30.280533 | 43       |
| 5-6          | 60.298737  | 30.281019 | 16       |
| 6-7          | 60.298855  | 30.281152 | 161      |
| 7-8          | 60.297474  | 30.282006 | 19       |
| 8-1          | 60.297314  | 30.282051 | 33       |

Исполнитель работ по проведению лесопатологического обследования:

Фамилия, имя и отчество (при наличии) Арефьев Денис Борисович

Подпись 

Дата составления документа 26.10.2023г.