

УТВЕРЖДАЮ:

Заместитель председателя комитета по природным

ресурсам Ленинградской области

должность

О.И.Батищев

фамилия, имя и отчество (при наличии)

« 03 »

ноября

2023 г.

Акт
лесопатологического обследования № 418
лесных насаждений Всеволожского (лесничество)
Ленинградской области (субъект Российской Федерации)

Способ лесопатологического обследования: 1. Визуальный

☐

2. Инструментальный

☒

Место проведения

Участковое лесничество	Урочище (дача)	Квартал	Выдел	Площадь выдела, га	Лесопато- логический выдел	Площадь лесопатологического выдела, га
Лемболовское	-	123	29	10,0	29.1	9,8

Лесопатологическое обследование проведено на общей площади 9,8 га.

Кадастровый номер участка:

(для участков, предоставленных в постоянное (бессрочное) пользование, аренду)

Документ о праве пользования:

(тип документа о праве пользования, дата, номер, вид разрешенного использования лесов)

(раздел включается в акт, в случае проведения лесопатологического обследования инструментальным способом)

Наличие ограничений или особенностей участка, влияющих на назначение СОМ:

2.2. Фактическая таксационная характеристика лесного насаждения соответствует (не соответствует) таксационному описанию (нужное подчеркнуть). Причины несоответствия:
неточность лесоустройства

Средневзвешенная категория состояния – 3,87.

Вид вредителя	Порода	Встречаемость заселённых деревьев, % от запаса породы	Встречаемость отработанных деревьев, % от запаса породы	Степень заселения лесного насаждения (слабая, средняя, сильная)
1	2	3	4	5
Короед-типограф	Е	11,5	47,4	слабая
Короед-типограф	Е	-	64,3	-

[illegible]

2.4.3. Поражено болезнями:

Болезнь / возбудитель	Порода	Встречаемость, % от запаса насаждения	Степень поражения лесного насаждения (слабая, средняя, сильная)
1	2	3	4
-	-	-	-

2.5. Выборке подлежит 63,7 % деревьев (указывается общий % запаса деревьев, подлежащий рубке, от общего запаса насаждения),

в том числе:

без признаков ослабления – ___ % (причина назначения _____);

ослабленных – ___ % (причины назначения _____);

сильно ослабленных – ___ % (причины назначения _____);

усыхающих – 9,1 % (причины назначения: согласно п. 42 Приказа Минприроды России от 09.11.2020г. № 912 допускается назначение в санитарную рубку деревьев хвойных пород 4-й категории состояния);

свежего сухостоя – ___ %;

свежего ветровала – ___ %;

свежего бурелома – ___ %;

старого сухостоя – 48,5 %;

старого ветровала – ___ %;

старого бурелома – 6,1 %.

2.6. Полнота лесного насаждения после уборки деревьев, подлежащих рубке, составит 0,2.

Критическая полнота для данной категории лесных насаждений и преобладающей породы составляет 0,3.

ЗАКЛЮЧЕНИЕ к инструментальному обследованию участка.

С целью предотвращения негативных процессов, снижения ущерба от их воздействия, назначено: Санитарная рубка сплошная.

Участковое лесничество	Урочище (дача)	Квартал	Выдел	Площадь выдела, га	Лесопатологический выдел	Площадь лесопатологического выдела, га	Вид мероприятия	Площадь, мероприятия, га	Порода	Доля выбираемой древесины по запасу, %	Рекомендуемый срок проведения мероприятия
1	2	3	4	5	6	7	8	9	10	11	12
Лемболовское	-	123	29	10,0	29.1	9,8	СРС	9,8	Е	52,7	2023 г.-2025 г.
									Е	11,0	

Ведомость временной пробной площади и абрис лесного участка прилагаются (приложение 2 и 3 к Акту).

РЕКОМЕНДАЦИИ по проведению мероприятий, не относящихся к мероприятиям по предупреждению распространения вредных организмов.

Создание лесных культур.

Вывоз древесины одновременно с заготовкой. Очистка места рубки от порубочных остатков проводится одновременно с заготовкой древесины. Очистка мест рубок осуществляется укладкой порубочных остатков в кучи, вывозом из леса и с последующим сжиганием в пожаробезопасный период.

Дата проведения ЛПО 14.10.2023 г.

Дата составления документа 27.10.2023г.

Исполнитель работ по проведению лесопатологического обследования:

Фамилия, имя и отчество (при наличии) Арефьев Денис Борисович

Организация: ООО «Эколес»

Должность: инженер – лесопатолог

Подпись _____

Телефон: 8(937) 154 04 51



Ведомость участков леса с выявленными несоответствиями таксационным описаниям

Субъект Российской Федерации Ленинградская область Лесничество Всеволожское

Участковое лесничество Лемболовское Урочище (лесная дача) _____

Год проведения лесоустройства	Номер квартала	Номер выдела	Площадь выдела, га	Целевое назначение лесов	Категория защитных лесов	ОЗУ	Источник данных	Номер лесопатологического выдела	Площадь лесопатологического выдела, га	Таксационная характеристика									Заложено пробных площадей	
										состав	порода	возраст, лет	средняя высота, м	средний диаметр, см	тип леса	полнота	бонитет	запас, куб. м/га	количество, шт.	общая площадь, га
1	2	3	4	5	6	7	8	9	10	11	12	13	14	15	16	17	18	19	20	21
1998	123	29	10,0	Защитные	Ценные леса: запретные полосы лесов, расположенные вдоль водных объектов	.	ТО	х	х	8Е2Е+С+Б	Е Е С Б	110 70 100 70	25 20	32 22	БР С2	0,6	2	270		
							Ф	29.1	9,8	8Е2Е+С+Б	Е Е С Б	135 95 125 95	26 21 25* 22*	34 24 30* 22*	БР С2	0,6	2	280	5	0,3

* выполнена перетаксация лесного насаждения, в связи с отсутствием у породы среднего диаметра и высоты

Условные обозначения: ТО – таксационные описания, Ф – фактическая характеристика лесного насаждения.

Исполнитель работ по проведению лесопатологического обследования:

Фамилия, имя и отчество (при наличии): Арефьев Денис Борисович

Подпись _____

Результаты проведения лесопатологических обследования лесных насаждений за октябрь 2023 г.

Субъект Российской Федерации Ленинградская область Лесничество Всеволожское
Участковое лесничество Лемболовское Урочище (лесная дача) _____

Номер квартала	Номер выдела	Площадь выдела, га	Целевое назначение лесов	Категория защитных лесов	ОЗУ	Номер лесопатологического выдела	Площадь лесопатологического выдела, га	Таксационная характеристика лесного насаждения								Число деревьев на временной пробной площади, шт.	Распределение деревьев по категориям состояния, % от запаса												Причина ослабления, повреждения	Подлежит рубке, % от запаса	Назначенные мероприятия															
1	2	3	4	5	6	7	8	состав	порода	возраст	средняя высота, м	средний диаметр, см	тип леса	полнота	бонитет		запас, куб. м/га	без признаков ослабления		ослабленные		сильно ослабленные		усыхающие		свежий сухой	свежий ветровал	свежий бурелом			старый сухой	старый ветровал	старый бурелом	вид	площадь, га											
1	2	3	4	5	6	7	8	9	10	11	12	13	14	15	16		17	18	Н	Р	Н	Р	Н	Р	Н	Р	27	28		29	30	31	32	33	34	35	36									
123	29	10,0	Защитные Ценные леса: запретные полосы лесов, расположенные вдоль водных объектов		·	29.1	9,8	8Е2Е+С+Б	Е	135	26	34	БР С2	0,6	2	280	86			24,1		9,3			11,5				47,4		7,7	343 - повреждение (заселено или отработано) короедом-типографом; 822 - воздействия шквалистых и ураганных ветров прошлых лет, повлекшие слом стволов деревьев.	52,7	СРС	9,8											
ИТОГО																	112	3,7		24,2		8,4			9,1				48,5	6,1		63,7														

Условные обозначения: Н – деревья не подлежат рубке; Р – деревья подлежат рубке.

Исполнитель работ по проведению лесопатологического обследования:

Фамилия, имя и отчество (при наличии): Арефьев Денис Борисович

Дата составления документа 27.10.2023г.

Подпись _____

ВРЕМЕННАЯ ПРОБНАЯ ПЛОЩАДЬ № 1

1.1. Субъект Российской Федерации Ленинградская область Лесничество Всеголовское
Участковое лесничество Лемболовское Урочище (дача) _____
Квартал 123 Выдел 29 Площадь выдела 10,0 га.
Лесопатологический выдел 29.1 Площадь лесопатологического выдела 9,8 га.

1.2. Метод перече́та:
сплошной, ленты пере́чета, круговые площадки постоянного радиуса, реласкопические площадки
(нужное подчеркнуть).
Количество лент / площадок 5 шт. Размеры площадок (длина х ширина / радиус) 13,8 м.
Размер временной пробной площади: 0,3 га.

1.3. Фактическая таксационная характеристика насаждения:
Состав 8Е2Е+С+Б возраст 135 лет; тип леса БР полнота 0,6 бонитет 2 запас на га 280 кубм
возобновление 10Е 30 лет, высота 4,0 м, 1,0 тыс.шт/га.

1.4. Номер очага вредных организмов _____
Тип очага вредных организмов: эпизодический, хронический (нужное подчеркнуть).
Фаза развития очага вредных организмов: начальная, нарастания численности, собственно
вспышка, кризис (нужное подчеркнуть).

1.5. Причины повреждения и ослабления насаждения и время:
343 - повреждение (заселено или отработано) короедом-типографом; 822 - воздействия шквалистых
и ураганных ветров прошлых лет, повлекшие слом стволов деревьев.
Состояние насаждения: усыхающее лесное насаждение с нарушенной устойчивостью.
Средневзвешенная категория состояния насаждения: 3,87.

1.6. Назначенные мероприятия:
Санитарная рубка сплошная.

Исполнитель работ по проведению лесопатологического обследования:

Фамилия, имя и отчество (при наличии) Арефьев Денис Борисович

Подпись _____

Дата составления документа 27.10.2023г.

ВЕДОМОСТЬ ПЕРЕЧЕТА ДЕРЕВЬЕВ

(для сплошного, ленточного и перечета на круговых площадках постоянного радиуса)

Порода: Е

средневзвешенная категория состояния 3,98

Ступени толщины, см	Количество деревьев по категориям состояния, шт.																Всего	
	1		2		3		4		5		5(а,б,в)			5(г,д,е)			шт./куб.м	в т.ч. подлежит рубке, %
	Н	З	Н	З	Н	З	Н	З	Н	З	Н	З	О	Н	З	О		
1	2	3	4	5	6	7	8	9	10	11	12	13	14	15	16	17	18	19
8																		
12																1	1/ 0,1	1,2
16			1													2	3/ 0,84	2,3
20			2		1			1						1		3	8/ 3,6	5,8
24			6		2			3						2		10	23/ 15,12	17,4
28			7		3			4						3		14	31/ 30,02	24,5
32			4		2			2						1		7	16/ 20,14	11,6
36			1													2	3/ 5,48	2,3
40																1	1/ 1,74	1,2
44																		
48																		
Итого, шт.			21		8			10						7		40	86	66,3
Итого, куб.м			15,3		5,9			7,3						4,9		30,0	63,4	66,6
Итого, % от запаса по породе			24,1		9,3			11,5						7,7		47,4	100	66,6

Причины назначения в рубку деревьев категорий состояния:

1. _____
2. _____
3. _____
4. Согласно п. 42 Приказа Минприроды России от 09.11.2020г. № 912 допускается
назначение в санитарную рубку деревьев хвойных пород 4-й категории состояния

Порода: Есредневзвешенная категория состояния 3,99

Ступени толщины, см	Количество деревьев по категориям состояния, шт.																Всего	
	1		2		3		4		5		5(а,б,в)			5(г,д,е)			шт./куб.м	в т.ч. подлежит рубке, %
	Н	З	Н	З	Н	З	Н	З	Н	З	Н	З	О	Н	З	О		
1	2	3	4	5	6	7	8	9	10	11	12	13	14	15	16	17	18	19
8																		
12																		
16																1	1/ 0,21	5,3
20			1													1	2/ 0,72	5,3
24			2													3	5/ 2,7	15,8
28			2		1											4	7/ 5,53	20,9
32			1													2	3/ 3,18	10,5
36																1	1/ 1,37	5,3
40																		
44																		
48																		
Итого, шт.			6		1											12	19	63,1
Итого, куб.м			4,1		0,8											8,8	13,7	64,3
Итого, % от запаса по породе			29,9		5,8											64,3	100	64,3

Причины назначения в рубку деревьев категорий состояния:

1. _____
2. _____
3. _____
4. _____

Порода: Ссредневзвешенная категория состояния 1,0

Ступени толщины, см	Количество деревьев по категориям состояния, шт.																Всего	
	1		2		3		4		5		5(а,б,в)			5(г,д,е)			шт./куб.м	в т.ч. подлежит рубке, %
	Н	З	Н	З	Н	З	Н	З	Н	З	Н	З	О	Н	З	О		
1	2	3	4	5	6	7	8	9	10	11	12	13	14	15	16	17	18	19
8																		
12																		
16	1																1/ 0,21	
20	2																2/ 0,7	
24	1																1/ 0,52	
28																		
32																		
36																		
40																		
44																		
Итого, шт.	4																4	
Итого, куб.м	1,4																1,4	
Итого, % от запаса по породе	100																100	

Причины назначения в рубку деревьев категорий состояния:

1. _____
2. _____
3. _____
4. _____

Порода: Б

средневзвешенная категория состояния 1,0

Ступени толщины, см	Количество деревьев по категориям состояния, шт.																Всего	
	1		2		3		4		5		5(а,б,в)			5(г,д,е)			шт./куб.м	в т.ч. подлежит рубке, %
	Н	З	Н	З	Н	З	Н	З	Н	З	Н	З	О	Н	З	О		
1	2	3	4	5	6	7	8	9	10	11	12	13	14	15	16	17	18	19
8																		
12																		
16																		
20	1																1/ 0,34	
24	1																1/ 0,52	
28	1																1/ 0,73	
32																		
36																		
40																		
44																		
Итого, шт.	3																3	
Итого, куб.м	1,6																1,6	
Итого, % от запаса по породе	100																100	

Причины назначения в рубку деревьев категорий состояния:

1. _____
2. _____
3. _____
4. _____

По насаждению: 8Е2Е+С+Б

средневзвешенная категория состояния 3,87

Ступени толщины, см	Количество деревьев по категориям состояния, шт.																Всего	
	1		2		3		4		5		5(а,б,в)			5(г,д,е)			шт./куб.м	в т.ч. подлежит рубке, %
	Н	З	Н	З	Н	З	Н	З	Н	З	Н	З	О	Н	З	О		
1	2	3	4	5	6	7	8	9	10	11	12	13	14	15	16	17	18	19
8																		
12																1	1/ 0,1	0,9
16	1		1													3	5/ 1,05	2,7
20	3		3		1			1						1		4	13/ 4,64	5,4
24	2		8		2			3						2		13	30/ 16,16	16,1
28	1		9		4			4						3		18	39/ 30,75	22,2
32			5		2			2						1		9	19/ 20,14	10,7
36			1													3	4/ 5,48	2,7
40																1	1/ 1,74	0,9
44																		
48																		
Итого, шт.	7		27		9			10						7		52	112	61,6
Итого, куб.м	3,0		19,4		6,7			7,3						4,9		38,8	80,1	63,7
Итого, % от запаса по породе	3,7		24,2		8,4			9,1						6,1		48,5	100	63,7

Условные обозначения: Н-не заселено (не поражено, не повреждено), З-заселено стволовыми вредителями (поражено болезнями, повреждено огнем), О-отработано вредителями.

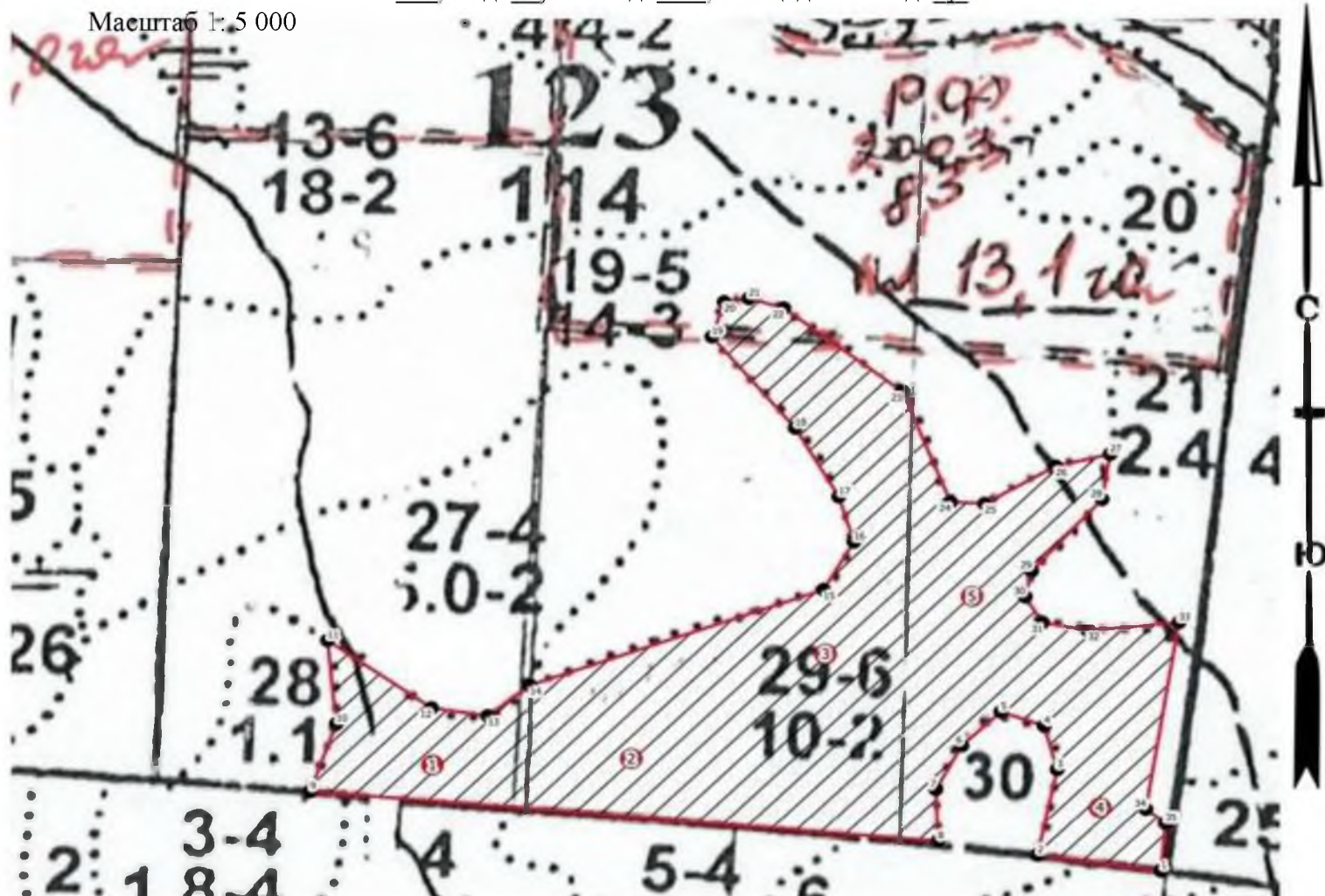
Абрис участка леса

Субъект РФ Ленинградская область Лесничество Всеголовское

Участковое лесничество Лемболовское

Кв. 123, выд. 29, лп. выд. 29.1, площадь лп. выд. 9,8 га

Масштаб 1:5 000



Условные обозначения

- Поворотные точки — промеры
- круговые площадки - Санитарная рубка сплошная

№ квартала	№ выдела	№ лесопатологического выдела	Размеры ленты (круговой площадки) перечета					Координаты начала, конца и поворотных точек лент перечета/центров круговых площадок перечета	
			№ ленты (площадки)	длина, м	ширина, м	радиус, м	площадь, га		
123	29	29.1	1			13,8	0,06	60.359965	30.186831
			2			13,8	0,06	60.360059	30.189283
			3			13,8	0,06	60.360807	30.191622
			4			13,8	0,06	60.359854	30.195099
			5			13,8	0,06	60.361229	30.193398


Пространственное размещение лесопатологических выделов

(включается в Акт при выделении лесопатологических выделов, для указания пространственного расположения поврежденных и погибших насаждений)

Номера точек	Координаты		Длина, м
1-2	60.35945	30.195888	86
2-3	60.359524	30.194355	65
3-4	60.360098	30.194547	34
4-5	60.360386	30.194362	32
5-6	60.360467	30.193819	37
6-7	60.360232	30.193357	38
7-8	60.359934	30.193061	39
8-9	60.35959	30.193118	430
9-10	60.359758	30.185337	54
10-11	60.360215	30.185619	63
11-12	60.360768	30.185464	87
12-13	60.360345	30.186786	39
13-14	60.360307	30.187486	37
14-15	60.360522	30.18799	213
15-16	60.361236	30.191561	42
16-17	60.361563	30.191908	36
17-18	60.36186	30.191695	60
18-19	60.362306	30.191117	89
19-20	60.362893	30.190036	28
20-21	60.363128	30.190168	17
21-22	60.363158	30.19047	25
22-23	60.363103	30.190908	102
23-24	60.362578	30.192418	89
24-25	60.361854	30.193078	24
25-26	60.361852	30.1935	56
26-27	60.362119	30.194356	39
27-28	60.362214	30.195021	35
28-29	60.361911	30.194947	72
29-30	60.361416	30.194119	20
30-31	60.361242	30.194054	23
31-32	60.361074	30.194282	32
32-33	60.361033	30.194848	63
33-34	60.36111	30.195966	141
34-35	60.359856	30.195666	17
35-1	60.359769	30.195914	36

Исполнитель работ по проведению лесопатологического обследования:

Фамилия, имя и отчество (при наличии) Арефьев Денис Борисович

Подпись 

Дата составления документа 27.10.2023г.

Фото-отчет о выполнении работ по проведении лесопатологического обследования

Субъект РФ Ленинградская область Лесничество Всеволожское


Участковое лесничество Лемболовское

Кв. 123, выд. 29, лп. выд. 29.1, площадь лп. выд. 9,8 га



Исполнитель работ по проведению лесопатологического обследования:

Фамилия, имя и отчество (при наличии) Арефьев Денис Борисович

Подпись 

Дата составления документа 27.10.2023г.