

Проект лесовосстановления на лесном участке № 15 / 2023 год

Лесовосстановление: искусственное (естественное, искусственное, комбинированное)

Субъект Российской Федерации: Ленинградская область

Лесной район: Балтийско-Белозерский таежный район

Характеристика местоположения лесного участка:

Лесничество: Волосовское

Участковое лесничество: Врудское

Урочище:

№ Квартала: 7

№ Выдела: 39

Площадь лесного участка, га: 3,2

(исходные данные для проекта лесовосстановления: материалы обследования лесного участка при выборе способа лесовосстановления, план лесного участка, масштаб 1:10 000 прилагаются к проекту лесовосстановления)

Характеристика лесорастительных условий лесного участка:

Рельеф участка (уклон): равнинный

Гидрологические условия (увлажнение): среднее

Почва: среднеподзолистые суглинки

Характеристика площадей лесного участка:

Вырубка 2022 года по лесной декларации №4-2022 от 28.06.2022

(вырубки, гари, прогалины, иные не занятые лесными насаждениями или предназначенные для лесовосстановления земли)

Характеристика вырубки:

Количество пней, тыс. штук/га: 0,518

Характер и размещение оставленных деревьев и кустарников (куртины, полосы, групповое, равномерное):

Степень задернения почвы (слабая, средняя, сильная): средняя

Степень минерализации почвы (% от площади лесного участка): 0%

Состояние очистки от порубочных остатков и валежника (захламленность, м3): слабая (5 - 20 м.куб/га)

а) отсутствует (до 5 м3/га); б) слабая (5-20 м3/га); в) средняя (20-50 м3/га); г) сильная (более 50 м3/га).

Категория доступности для техники: доступная

а) доступная;

б) требуется узкополосная расчистка без корчевки пней;

в) требуется узкополосная расчистка;

г) требуется широкополосная расчистка с корчевкой пней.

Характеристика имеющихся подроста и молодняка лесных древесных пород:

Нет подроста и молодняка

Проектируемый способ лесовосстановления:

искусственное лесовосстановление

(естественное лесовосстановление, искусственное лесовосстановление, комбинированное лесовосстановление (посев, посадка))

Обоснование проектируемого способа лесовосстановления основных лесных древесных пород восстанавливаемых лесов с учетом особенностей производства работ в различных категориях защитных лесов и особо защитных участках лесов (для лесных участков, предназначенных для проведения лесовосстановления, на которых лесовосстановительные мероприятия осуществляются лицами, указанными в подпункте "а" пункта 6 Правил, государственными (муниципальными) учреждениями, указанными в подпункте "б" пункта 6 Правил)

Натурное обследование участка после проведения лесозаготовительных работ. Нормативная документация: Правила лесовосстановления, приказ от 29.12.2021г. № 1024

Сроки и технологии (методы) выполнения работ по лесовосстановлению (для лесных участков, предназначенных для проведения лесовосстановления, на которых лесовосстановительные мероприятия осуществляются лицами, указанными в подпункте "а" пункта 6 Правил, государственными (муниципальными) учреждениями, указанными в подпункте "б" пункта 6 Правил)

Подготовка почвы механизированная бороздами ТДТ-55 с ПЛ-1 15-20 см. Устройство минерализованной полосы по периметру площади ТДТ-55 с ПЛ-1. Ручная посадка сеянцами в дно плужных борозд под меч Колесова, осень 2023 г.

Сроки и технологии (методы) выполнения работ по агротехническим уходам (для лесных участков, предназначенных для проведения лесовосстановления, на которых лесовосстановительные мероприятия осуществляются лицами, указанными в подпункте "а" пункта 6 Правил, государственными (муниципальными) учреждениями, указанными в подпункте "б" пункта 6 Правил)

2023 год - однократно, ручная оправка растений от завала травой и почвой, заноса песком, размыва и выдувания почвы.

2024 год - однократно, подавление, скашивание травянистой и древесно-кустарниковой растительности, дополнение лесных культур (при необходимости)

Сроки и технологии (методы) выполнения работ по лесоводственным уходам (для лесных участков, предназначенных для проведения лесовосстановления, на которых лесовосстановительные мероприятия осуществляются лицами, указанными в подпункте "а" пункта 6 Правил, государственными (муниципальными) учреждениями, указанными в подпункте "б" пункта 6 Правил)

2025, 2026 годы, однократно - уничтожение нежелательной древесно-кустарниковой растительности механизированными средствами

Требования к используемому для лесовосстановления посадочному (посевному) материалу:

Порода: Ель европейская

Вид посадочного материала (сеянцы, саженцы с открытой (закрытой) корневой системой, селекционная категория происхождения семян, лесосеменной район): сеянцы с закрытой корневой системой первого класса качества

Возраст, лет: 2

Высота, см: от 8,0

Диаметр корневой шейки, мм: 2,0 мм.

Характеристика посевного материала:

Требования к молоднякам, площади которых подлежат отнесению к землям, на которых расположены леса, для признания работ по лесовосстановлению законченными (для лесных участков, предназначенных для проведения лесовосстановления, на которых лесовосстановительные мероприятия осуществляются лицами, указанными в подпункте "а" пункта 6 Правил, государственными (муниципальными) учреждениями, указанными в подпункте "б" пункта 6 Правил):

Порода: Ель европейская

Возраст, лет: 9

Количество деревьев основных лесных древесных пород, тыс. штук/га: 1,7

Средняя высота, м: 0,7

Объем работ по лесовосстановлению (площадь лесовосстановления, га) (для лесных участков, предназначенных для проведения лесовосстановления, на которых лесовосстановительные мероприятия осуществляются лицами, указанными в подпункте "а" пункта 6 Правил, государственными (муниципальными) учреждениями, указанными в подпункте "б" пункта 6 Правил)

3,2

Проектируемый объем работ по лесовосстановлению (для лесных участков, предназначенных для проведения лесовосстановления, на которых лесовосстановительные мероприятия осуществляются лицами, указанными в подпункте "а" пункта 6 Правил, государственными (муниципальными) учреждениями, указанными в подпункте "б" пункта 6 Правил):

площадь лесовосстановления, га: 3,2

количество жизнеспособных растений основных лесных древесных пород, тыс.штук /га: 2,2

количество жизнеспособных растений основных лесных древесных пород на всей площади, тыс. штук: 7,04

Исполнитель работ по лесовосстановлению:

ДОКУМЕНТ ПОДПИСАН
ЭЛЕКТРОННОЙ ПОДПИСЬЮ

Сертификат: 01 95 15 BB 00 64 AF D2 97 42 70 62 88 A8 CB 78 6B

генеральный директор

Владелец: ЧИСТЯКОВ ЮРИЙ РОМАНОВИЧ, ООО "ЧИСТЯКОВ",
Действителен: с 07.12.2022 по 07.03.2024

Должность (При наличии)

Подпись

Чистяков Юрий Романович
(Фамилия, имя, отчество -
последнее при наличии)

28.09.2023

Число, месяц, год

АКТ
ОБСЛЕДОВАНИЯ УЧАСТКА
ПРИ ВЫБОРЕ СПОСОБА И ТЕХНОЛОГИИ ЛЕСОВОССТАНОВЛЕНИЯ

1. Лесничество Волосовское
2. Участковое лесничество Врудское
3. Номер(а) лесного квартала 7
4. Номер(а) лесотаксационного выдела (выделов): 39
5. Площадь участка, с точностью до 0,0000 га. 3,2000
6. План лесного участка (прилагается к акту) Приложение 1 к акту обследования лесного уч-ка
7. Категория площадей участка лесовосстановления вырубка 2022 года
(вырубка, гарь, иная (год, месяц))
8. Наименование организации и основания возникновения обязательств ООО Чистяков"
договор аренды № 2-2008-12-135-3 от 16.12.2008 г. л. декларация № 4-2022 от 28.06.2022 г.
(номер договора аренды лесного участка, постоянного (бессрочного) пользования, безвозмездного пользования, сервитута, номер лесной декларации, основания для перевода в земли иных категорий)
9. Исходный породный состав участка лесовосстановления ЗБ2Олс1Ос4Е ед.С
(до вырубки, гарь, гибели)
10. Условия для работы техники:
 - 10.1. Количество пней 518 шт./га, средний диаметр 42 см.
 - 10.2. Захламленность, м³/га. слабая - 5-20 м³/га.
(отсутствует - менее 5 м³/га, слабая - 5 - 20 м³/га, средняя - 20 - 50 м³/га, сильная > 50 м³/га)
 - 10.3. Доступность для работы техники доступная
11. Характеристика природно-климатических и лесорастительных условий лесного участка:
 - 11.1. Лесорастительная зона Тайжская
 - 11.2. Лесной район Балтийско-Белозерский тайжский район
 - 11.3. Целевое назначение лесов Эксплуатационные леса
 - 11.4. Рельеф равнинный
 - 11.5. Почва среднеподзолистые суглинки
(тип, степень увлажнения, механический состав)
 - 11.6. Тип леса (тип вырубки, тип лесорастительных условий) КС
 - 11.7. Степень задернения почвы средняя
(отсутствует - до 10%%, слабая - 11-30%%, средняя - 31-50%%, сильная >50%%)
12. Характеристика подроста главных (целевых) пород (перечетная ведомость прилагается):
 - 12.1. Средняя высота _____ м.
 - 12.2. Средний возраст _____ лет
 - 12.3. Количество, всего _____ тыс.шт./га, в том числе по породам: _____
 - 12.4. Категория густоты _____
 - 12.5. Распределение по площади _____
(редкий, средний, густой, равномерное, неравномерное, групповое)
 - 12.6. Жизнеспособность подроста _____
(жизнеспособный, нежизнеспособный)
13. Характеристика возобновления мягколиственных пород:
 - 13.1. Порода _____
 - 13.2. Количество _____ тыс.шт./га.
 - 13.3. Средняя высота _____ м.
14. Источники обсеменения _____
(порода, источник: одиночные (шт./га), куртины, полосы, стены леса)
15. Характеристика санитарного состояния болезни леса и заселенность вредными организмами отсутствует
(заселенность вредными организмами, болезни леса)
16. Предложения для разработки Проекта лесовосстановления:
 - 16.1. Способ лесовосстановления искусственное
(естественный, искусственный, комбинированный)
 - 16.2. Главные (целевые) породы ель европейская
 - 16.3. Срок лесовосстановления осень 2023 года
(начало, окончание (месяц, год))
17. Необходимость проведения предварительных и сопутствующих мероприятий:

- 17.1. Очистка вырубки, гари не требуется
17.2. Санитарные мероприятия не требуются
17.3. Противопожарные мероприятия минерализованная полоса по периметру площади 0,6 км.
17.4. Иные предложения _____

Исполнитель: мастер /  / Виноградов А.Ф. / 10.08.2023
должность подпись Ф.И.О. дата

Согласовано:

Представитель лесничества:

Александр Григорьевич /  / Григорьев А.Г. / 10.08.2023
должность подпись Ф.И.О. дата

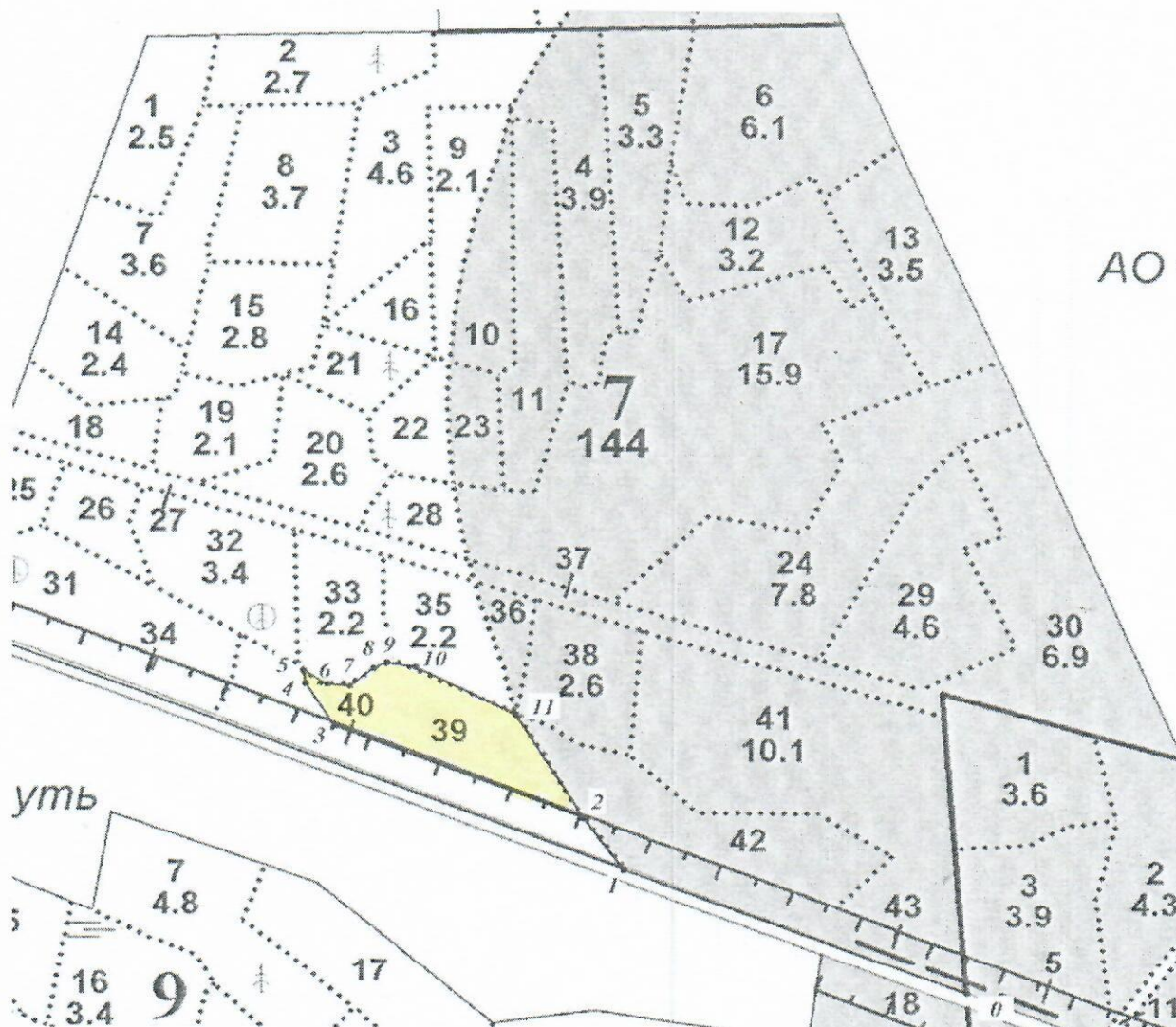
Представитель исполнителя:

инженер по лесосырьевым ресурсам /  / Ваганов В.В. / 10.08.2023
должность подпись Ф.И.О. дата

План участка для проведения лесовосстановления

Лесничество	Волосовское
Участковое лесничество	Врудское
Номер(а) лесного квартала	7
Номер(а) лесотаксационного выдела (выделов)	39
Площадь участка, с точностью до 0,0000 га.	3,2000

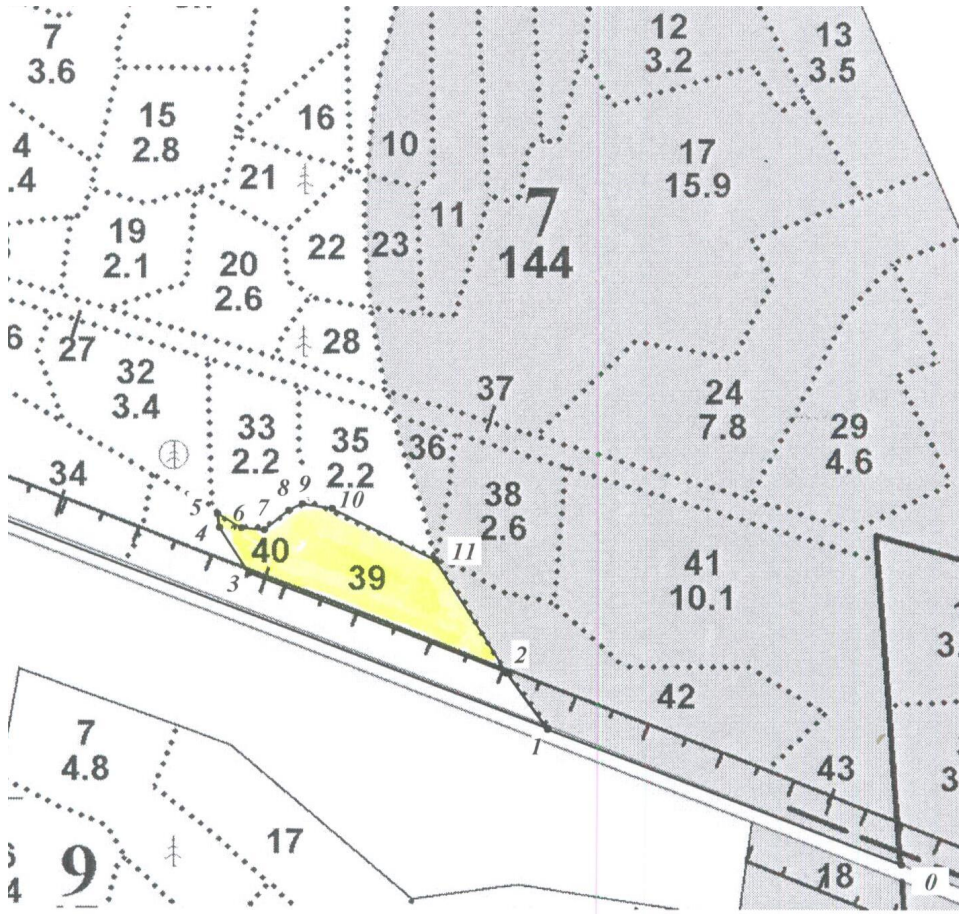
Масштаб 1:10000



Номер начальной точки	Номер следующей точки	Направление линии (азимут) °	Длина линии, м	Долгота	Широта
0	1	280°30'	480	29.30552	59.49604
1	2	313°30'	90	29.29766	59.49779
2	3	280°30'	350	29.29685	59.49841
3	4	317°	70	29.29091	59.49964
4	5	342°	18	29.29044	59.50020
5	6	111°	35	29.29044	59.50034
6	7	84°	29	29.29102	59.50023
7	8	39°	40	29.29144	59.50017
8	9	52°	19	29.29202	59.50043
9	10	88°	38	29.29224	59.50049
10	11	106°	147	29.29299	59.50040
11	2	137°30'	173	29.29520	59.49977

Схема лесного участка

Лесничество:	Волосовское	№ квартала:	7
Участковое лесничество:	Врудское	№ выдела:	39
Урочище:		№ объекта:	1
Масштаб:	1:10000	Площадь, га	3,2



Номер начальной точки (столба) линии	Номер следующей точки (столба) линии	Направление линий, румбы (азимуты), °	Длина линий, м	Координата начальной точки (столба) линии	
				Долгота(X)	Широта (Y)
0	1	280.30	480	29,30552	59,49604
1	2	313.30	90	29,29766	59,49779
2	3	280.30	350	29,29685	59,49841
3	4	317	70	29,29091	59,49964
4	5	342	18	29,29044	59,5002
5	6	111	35	29,29044	59,50034
6	7	84	29	29,29102	59,50023
7	8	39	40	29,29144	59,50017
8	9	52	19	29,29202	59,50043
9	10	88	38	29,29224	59,50049
10	11	106	147	29,29299	59,5004
11	2	137.30	173	29,2952	59,49977

Исполнитель работ по лесовосстановлению:

**ДОКУМЕНТ ПОДПИСАН
ЭЛЕКТРОННОЙ ПОДПИСЬЮ**

Сертификат: 01 95 15 ВВ 00 64 АF D2 97 42 70 62 88 А8 СВ 78 6В
 Владелец: ЧИСТЯКОВ ЮРИЙ РОМАНОВИЧ, ООО "ЧИСТЯКОВ",
 Действителен: с 07.12.2022 по 07.03.2024

генеральный директор

Должность (При наличии)

Подпись

Чистяков Юрий Романович

(Фамилия, имя, отчество - последнее при наличии)

28.09.2023

Число, месяц, год