

Приложение 2  
приказу Минприроды России  
от 09.11.2020 №910  
Форма

УТВЕРЖДАЮ:  
Заместитель председателя комитета по природным

ресурсам Ленинградской области

должность

О.И.Батищев

фамилия, имя и отчество (при наличии)

« 10 »

октября

2023 г.

Акт  
лесопатологического обследования № 387

лесных насаждений Всеволожского (лесничество)  
Ленинградской области (субъект Российской Федерации)

Способ лесопатологического обследования: 1. Визуальный

☐

2. Инструментальный

☒

Место проведения

Участковое лесничество	Урочище (дача)	Квартал	Выдел	Площадь выдела, га	Лесопато- логический выдел	Площадь лесопатологического выдела, га
Вагановское	-	74	5	3,4	5.1	0,8

Лесопатологическое обследование проведено на общей площади 0,8 га.

Кадастровый номер участка: \_\_\_\_\_

(для участков, предоставленных в постоянное (бессрочное) пользование, аренду)

Документ о праве пользования: \_\_\_\_\_

(тип документа о праве пользования, дата, номер, вид разрешенного использования лесов)

(раздел включается в акт, в случае проведения лесопатологического обследования инструментальным способом)

Наличие ограничений или особенностей участка, влияющих на назначение СОМ:

2.2. Фактическая таксационная характеристика лесного насаждения соответствует (не соответствует) таксационному описанию (нужное подчеркнуть). Причины несоответствия:  
неточность лесоустройства


Средневзвешенная категория состояния – 2,51.

Вид вредителя	Порода	Встречаемость заселённых деревьев, % от запаса породы	Встречаемость отработанных деревьев, % от запаса породы	Степень заселения лесного насаждения (слабая, средняя, сильная)
1	2	3	4	5
Короед-типограф	Е	11,4	34,0	слабая

[illegible]

### 2.4.3. Поражено болезнями:

Болезнь / возбудитель	Порода	Встречаемость, % от запаса насаждения	Степень поражения лесного насаждения (слабая, средняя, сильная)
1	2	3	4
-	-	-	-

2.5. Выборке подлежит 21,4 % деревьев (указывается общий % запаса деревьев, подлежащий рубке, от общего запаса насаждения),

в том числе:

без признаков ослабления – \_\_\_ % (причина назначения \_\_\_\_\_);

ослабленных – \_\_\_ % (причины назначения \_\_\_\_\_);

сильно ослабленных – \_\_\_ % (причины назначения \_\_\_\_\_);

усыхающих – 4,6 % (причины назначения: согласно п. 42 Приказа Минприроды России от 09.11.2020г. № 912 допускается назначение в санитарную рубку деревьев хвойных пород 4-й категории состояния);

свежего сухостоя – \_\_\_ %;

свежего ветровала – \_\_\_ %;

свежего бурелома – \_\_\_ %;

старого сухостоя – 13,0 %;

старого ветровала – \_\_\_ %;

старого бурелома – 3,8 %.

2.6. Полнота лесного насаждения после уборки деревьев, подлежащих рубке, составит 0,4.

Критическая полнота для данной категории лесных насаждений и преобладающей породы составляет 0,3.

### ЗАКЛЮЧЕНИЕ к инструментальному обследованию участка.

С целью предотвращения негативных процессов, снижения ущерба от их воздействия, назначено: Санитарная рубка выборочная.

Участковое лесничество	Урочище (дача)	Квартал	Выдел	Площадь выдела, га	Лесопатологический выдел	Площадь лесопатологического выдела, га	Вид мероприятия	Площадь, га	Порода	Доля выбираемой древесины по запасу, %	Рекомендуемый срок проведения мероприятия
1	2	3	4	5	6	7	8	9	10	11	12
Вагановское	-	74	5	3,4	5.1	0,8	СРВ	0,8	Е	19,5	2023 г.-2025 г.
									Б	1,9	

Ведомость временной пробной площади и абрис лесного участка прилагаются (приложение 2 и 3 к Акту).

**РЕКОМЕНДАЦИИ** по проведению мероприятий, не относящихся к мероприятиям по предупреждению распространения вредных организмов.

*Вывоз древесины одновременно с заготовкой. Очистка места рубки от порубочных остатков проводится одновременно с заготовкой древесины. Очистка мест рубок осуществляется укладкой порубочных остатков в кучи, вывозом из леса и с последующим сжиганием в пожаробезопасный период.*

Дата проведения ЛПО 21.08.2023 г.

Дата составления документа 15.09.2023 г.

Исполнитель работ по проведению лесопатологического обследования:

Фамилия, имя и отчество (при наличии) Арефьев Денис Борисович

Организация: ООО «Эколес»

Должность: инженер – лесопатолог

Подпись \_\_\_\_\_

Телефон: 8(937) 154 04 51

**Ведомость участков леса с выявленными несоответствиями таксационным описаниям**

Субъект Российской Федерации Ленинградская область Лесничество Всеволожское

Участковое лесничество Вагановское Урочище (лесная дача) \_\_\_\_\_

Год проведения лесоустройства	Номер квартала	Ном ер выдела	Площадь выдела, га	Целевое назначение лесов	Категория защитных лесов	ОЗУ	Источник данных	Номер лесопатологического выдела	Площадь лесопатологического выдела, га	Таксационная характеристика									Заложено пробных площадей	
										состав	порода	возраст, лет	средняя высота, м	средний диаметр, см	тип леса	полнота	бонитет	запас, куб. м/га	количество, шт.	общая площадь, га
1	2	3	4	5	6	7	8	9	10	11	12	13	14	15	16	17	18	19	20	21
2000	74	5	3,4	Защитные	Ценные леса: запретные полосы лесов, расположенные вдоль водных объектов	-	ТО	х	х	6Б4Е+ОС+С	Б Е ОС С	55 50 50 50	17 17	16 18	ДЛ В4	0,7	3	144		
							Ф	5.1	0,8	6Б4Е+ОС+С	Б Е ОС С	78 73 73 73	18 18 18* 18*	18 20 18* 20*	ДЛ В4	0,5	3	103	-	0,8

\* выполнена перетаксация лесного насаждения, в связи с отсутствием у породы среднего диаметра и высоты

Условные обозначения: ТО – таксационные описания, Ф – фактическая характеристика лесного насаждения.

Исполнитель работ по проведению лесопатологического обследования:

Фамилия, имя и отчество (при наличии): Арефьев Денис Борисович

Подпись \_\_\_\_\_



**Результаты проведения лесопатологических обследования лесных насаждений за август 2023 г.**

Субъект Российской Федерации Ленинградская область Лесничество Всеголовское

Участковое лесничество Вагановское Урочище (лесная дача) \_\_\_\_\_

Номер квартала	Номер выдела	Площадь выдела, га	Целевое назначение лесов	Категория защитных лесов	ОЗУ	Номер лесопатологического выдела	Площадь лесопатологического выдела, га	Таксационная характеристика лесного насаждения									Число деревьев на временной пробной площади, шт.	Распределение деревьев по категориям состояния, % от запаса												Причина ослабления, повреждения	Подлежит рубке, % от запаса	Назначенные мероприятия						
1	2	3	4	5	6	7	8	9	10	11	12	13	14	15	16	17		18	без признаков ослабления		ослабленные		сильно ослабленные		усыхающие		свежий сухой	свежий ветровал	свежий бурелом			старый сухой	старый ветровал	старый бурелом	33	34	35	36
																			Н	Р	Н	Р	Н	Р	Н	Р												
74	5	3,4	Защитные	Ценные леса, запретные полосы лесов, расположенные вдоль водных объектов	.	5.1	0,8	6Б4Е+ОС+С	Б	78	18	18	ДЛ В4	0,5	3	103	119	44,2	34,9	16,5										4,4	343 - повреждение (заселено или отработано) короедом-типографом; 822 - воздействия шквальных и ураганых ветров прошлых лет, повлекшие слом стволов деревьев.	1,9	СРВ	0,8				
									Е	73	18	20					103			27,8	23,2		11,4				32,7	4,9	19,5									
									ОС	73	18	18					22	36,1	44,2	19,7																		
									С	73	18	20					29	64,2	21,0	14,8																		
ИТОГО																	273	28,1		31,3		19,2			4,6				13,0		3,8		21,4					

Условные обозначения: Н – деревья не подлежат рубке; Р – деревья подлежат рубке.

Исполнитель работ по проведению лесопатологического обследования:

Фамилия, имя и отчество (при наличии): Арефьев Денис Борисович

Дата составления документа 15.09.2023 г.

Подпись \_\_\_\_\_

### ВРЕМЕННАЯ ПРОБНАЯ ПЛОЩАДЬ № 1

1.1. Субъект Российской Федерации Ленинградская область Лесничество Всеволожское  
Участковое лесничество Вагановское Урочище (дача) \_\_\_\_\_  
Квартал 74 Выдел 5 Площадь выдела 3,4 га.  
Лесопатологический выдел 5.1 Площадь лесопатологического выдела 0,8 га.

1.2. Метод перече́та:  
сплошной, ленты пере́чета, круговые площадки постоянного радиуса, реласкопические площадки  
(нужное подчеркнуть).  
Количество лент / площадок \_ шт. Размеры площадок (длина х ширина / радиус) \_ м.  
Размер временной пробной площади: 0,8 га.

1.3. Фактическая таксационная характеристика насаждения:  
Состав бБ4Е+ОС+С возраст 78 лет; тип леса ДЛ полнота 0,5 бонитет 3 запас на га 103 кбм  
возобновление 10Е 30 лет, высота 6,0 м, 1,0 тыс. шт./га.

1.4. Номер очага вредных организмов \_\_\_\_\_  
Тип очага вредных организмов: эпизодический, хронический (нужное подчеркнуть).  
Фаза развития очага вредных организмов: начальная, нарастания численности, собственно  
вспышка, кризис (нужное подчеркнуть).

1.5. Причины повреждения и ослабления насаждения и время:  
343 - повреждение (заселено или отработано) короедом-типографом; 822 - воздействия шквалистых  
и ураганных ветров прошлых лет, повлекшие слом стволов деревьев.  
Состояние насаждения: сильно ослабленное лесное насаждение с нарушенной устойчивостью.  
Средневзвешенная категория состояния насаждения: 2,51.

1.6. Назначенные мероприятия:  
Санитарная рубка выборочная.

Исполнитель работ по проведению лесопатологического обследования:

Фамилия, имя и отчество (при наличии) Арефьев Денис Борисович

Подпись \_\_\_\_\_

Дата составления документа 15.09.2023 г.

# ВЕДОМОСТЬ ПЕРЕЧЕТА ДЕРЕВЬЕВ

(для сплошного, ленточного и перечета на круговых площадках постоянного радиуса)

Порода: Б

средневзвешенная категория состояния 1,86

Ступени толщины, см	Количество деревьев по категориям состояния, шт.																Всего	
	1		2		3		4		5		5(а,б,в)			5(г,д,е)			шт./куб.м	в т.ч. подлежит рубке, %
	Н	З	Н	З	Н	З	Н	З	Н	З	Н	З	О	Н	З	О		
1	2	3	4	5	6	7	8	9	10	11	12	13	14	15	16	17	18	19
8	3		3		1												7/ 0,2	
12	4		4		2									1			11/ 0,89	0,8
16	13		11		5									2			31/ 5,27	1,7
20	18		14		7									2			41/ 11,48	1,7
24	9		7		4									1			21/ 9,03	0,8
28	3		2		1												6/ 3,66	
32	1		1														2/ 1,64	
36																		
40																		
44																		
Итого, шт.	51		42		20									6			119	5,0
Итого, куб.м	14,2		11,2		5,3									1,4			32,1	4,4
Итого, % от запаса по породе	44,2		34,9		16,5									4,4			100	4,4

Причины назначения в рубку деревьев категорий состояния:

1. \_\_\_\_\_
2. \_\_\_\_\_
3. \_\_\_\_\_
4. \_\_\_\_\_



Порода: Есредневзвешенная категория состояния 3,59

Ступени толщины, см	Количество деревьев по категориям состояния, шт.																Всего	
	1		2		3		4		5		5(а,б,в)			5(г,д,е)			шт./куб.м	в т.ч. подлежит рубке, %
	Н	З	Н	З	Н	З	Н	З	Н	З	Н	З	О	Н	З	О		
1	2	3	4	5	6	7	8	9	10	11	12	13	14	15	16	17	18	19
8			2		1			1								4	8/ 0,22	4,9
12			2		2			1								4	9/ 0,76	4,9
16			8		7			3								8	26/ 4,68	10,7
20			10		9			4						2		7	32/ 9,6	12,5
24			5		5			2						1		6	19/ 8,74	8,7
28			1		1			1								3	6/ 3,84	3,9
32			1													2	3/ 2,61	1,9
36																		
40																		
44																		
Итого, шт.			29		25			12						3		34	103	47,6
Итого, куб.м			8,5		7,1			3,5						1,1		10,4	30,6	49,0
Итого, % от запаса по породе			27,8		23,2			11,4						3,6		34	100	49

Причины назначения в рубку деревьев категорий состояния:

1. \_\_\_\_\_
2. \_\_\_\_\_
3. \_\_\_\_\_

4. Согласно п. 42 Приказа Минприроды России от 09.11.2020г. № 912 допускается назначение в санитарную рубку деревьев хвойных пород 4-й категории состояния

Порода: ОС средневзвешенная категория состояния 1,84

Ступени толщины, см	Количество деревьев по категориям состояния, шт.															Всего		
	1		2		3		4		5		5(а,б,в)			5(г,д,е)			шт./куб.м	в т.ч. подлежит рубке, %
	Н	З	Н	З	Н	З	Н	З	Н	З	Н	З	О	Н	З	О		
1	2	3	4	5	6	7	8	9	10	11	12	13	14	15	16	17	18	19
8																		
12	1		1														2/ 0,18	
16	2		3		1												6/ 1,08	
20	3		4		2												9/ 2,61	
24	2		2		1												5/ 2,15	
28																		
32																		
36																		
40																		
44																		
Итого, шт.	8		10		4												22	
Итого, куб.м	2,2		2,7		1,2												6,1	
Итого, % от запаса по породе	36,1		44,2		19,7												100	

Причины назначения в рубку деревьев категорий состояния:

- 1
- 2
- 3
- 4

Порода: С средневзвешенная категория состояния 1,51

Ступени толщины, см	Количество деревьев по категориям состояния, шт.															Всего		
	1		2		3		4		5		5(а,б,в)			5(г,д,е)			шт./куб.м	в т.ч. подлежит рубке, %
	Н	З	Н	З	Н	З	Н	З	Н	З	Н	З	О	Н	З	О		
1	2	3	4	5	6	7	8	9	10	11	12	13	14	15	16	17	18	19
8	2																2/ 0,06	
12	1		1														2/ 0,17	
16	4		2		1												7/ 1,19	
20	6		3		2												11/ 3,08	
24	3		1		1												5/ 2,15	
28	1																1/ 0,61	
32	1																1/ 0,81	
36																		
40																		
44																		
Итого, шт.	18		7		4												29	
Итого, куб.м	5,2		1,7		1,2												8,1	
Итого, % от запаса по породе	64,2		21		14,8												100	

Причины назначения в рубку деревьев категорий состояния:

- 1
- 2
- 3
- 4

По насаждению: 6Б4Е+ОС+Ссредневзвешенная категория состояния 2,51

Ступени толщины, см	Количество деревьев по категориям состояния, шт.																Всего	
	1		2		3		4		5		5(а,б,в)			5(г,д,е)			шт./куб.м	в т.ч. подлежит рубке, %
	Н	З	Н	З	Н	З	Н	З	Н	З	Н	З	О	Н	З	О		
1	2	3	4	5	6	7	8	9	10	11	12	13	14	15	16	17	18	19
8	5		5		2			1								4	17/ 0,48	1,8
12	6		8		4			1						1		4	24/ 2	2,2
16	19		24		14			3						2		8	70/ 12,22	4,8
20	27		31		20			4						4		7	93/ 26,77	5,5
24	14		15		11			2						2		6	50/ 22,07	3,7
28	4		3		2			1								3	13/ 8,11	1,5
32	2		2													2	6/ 5,06	0,7
36																		
40																		
44																		
Итого, шт.	77		88		53			12						9		34	273	20,1
Итого, куб.м	21,6		24,1		14,8			3,5						2,5		10,4	76,9	21,4
Итого, % от запаса по породе	28,1		31,3		19,2			4,6						3,3		13,5	100	21,4

Условные обозначения: Н-не заселено (не поражено, не повреждено), З-заселено стволовыми вредителями (поражено болезнями, повреждено огнем), О-отработано вредителями.

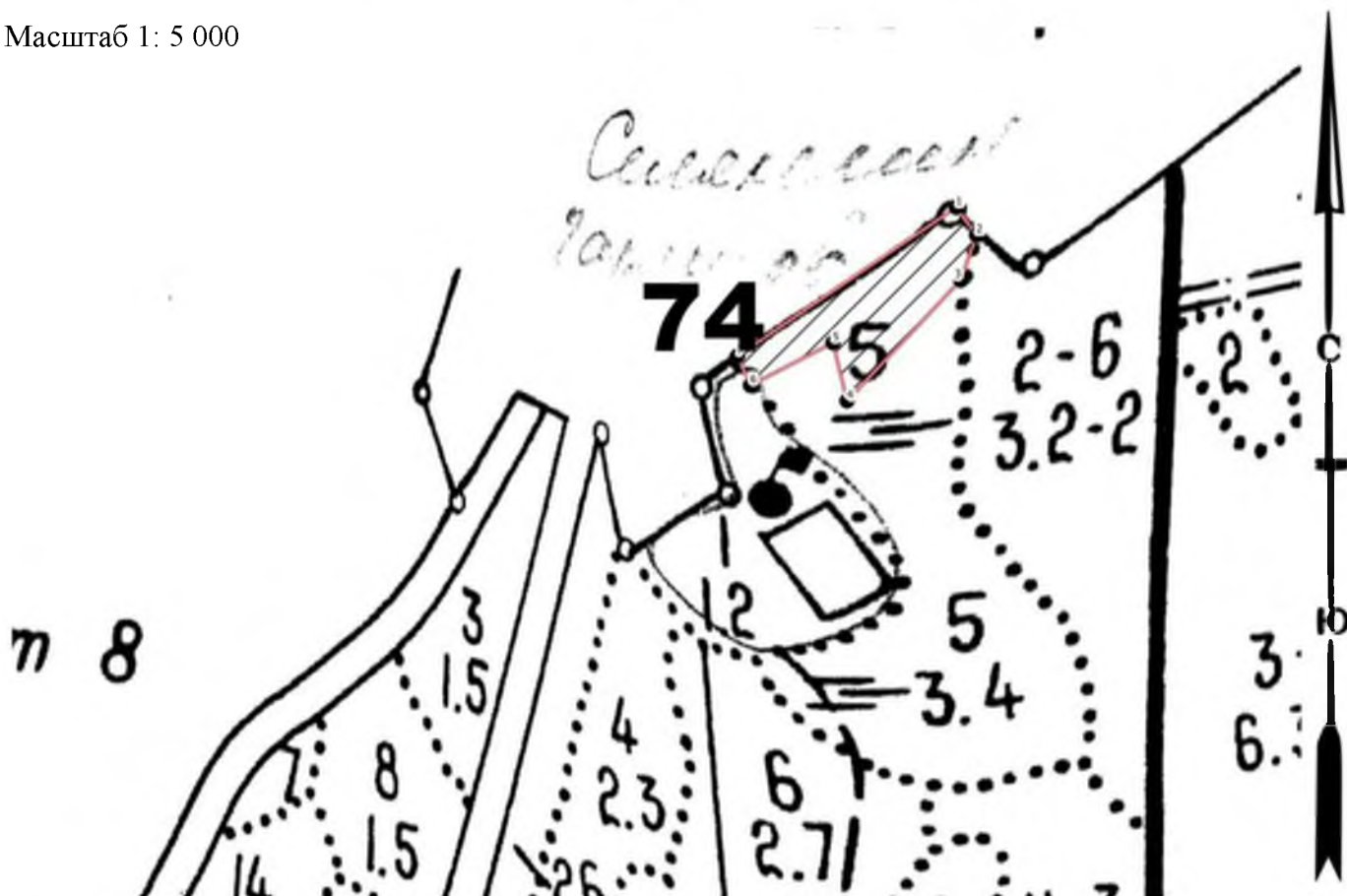
### Абрис участка леса

Субъект РФ Ленинградская область Лесничество Всеволожское


Участковое лесничество Вагановское

Кв. 74, выд. 5, лп. выд. 5.1, площадь лп. выд. 0,8 га

Масштаб 1: 5 000



### Условные обозначения

- Поворотные точки — промеры
- круговые площадки  - Санитарная рубка выборочная


[illegible]

**Пространственное размещение лесопатологических выделов**

(включается в Акт при выделении лесопатологических выделов, для указания пространственного расположения поврежденных и погибших насаждений)

Номера точек	Координаты		Длина, м
1-2	60.089445	30.95334	24
2-3	60.089281	30.953594	33
3-4	60.089007	30.95342	112
4-5	60.08826	30.952095	41
5-6	60.088607	30.951903	63
6-7	60.088335	30.950925	22
7-1	60.088509	30.950756	178

Исполнитель работ по проведению лесопатологического обследования:

Фамилия, имя и отчество (при наличии) Арефьев Денис Борисович Подпись 

Дата составления документа 15.09.2023 г.

**Фото-отчет о выполнении работ по проведении лесопатологического обследования**

Субъект РФ Ленинградская область Лесничество Всеволожское

Участковое лесничество Вагановское

Кв. 74, выд. 5, лп. выд. 5.1, площадь лп. выд. 0,8 га



Исполнитель работ по проведению лесопатологического обследования:

Фамилия, имя и отчество (при наличии) Арефьев Денис Борисович

Подпись

Дата составления документа 15.09.2023 г.