

Приложение 2
к Правилам осуществления мероприятий
по предупреждению распространения
вредных организмов
Утверждены
приказом Минприроды России
от 09.11.2020 № 912

УТВЕРЖДАЮ:
Должность: Заместитель председателя комитета по природным
ресурсам Ленинградской области
ФИО: О.И.Батищев
Дата: 04.10.2023

Акт обследования аварийных деревьев № 036-11-19-23/47
лесных насаждений Тихвинского лесничества,
Ленинградской области (субъект Российской Федерации)

Место проведения

Участковое лесничество	Урочище (дача)	Квартал (кварталы)	Выдел (выделы)
Березовское	-	34	83

ПЕРЕЧЕТНАЯ ВЕДОМОСТЬ АВАРИЙНЫХ ДЕРЕВЬЕВ, НАЗНАЧАЕМЫХ В РУБКУ

№ дерева	Координаты		Пород а	Высота, м	Диаметр, см	Запас, куб.м	Структурные изъяны, характеризующие аварийность дерева	Сроки проведения мероприятия
1	2		3	4	5	6	7	8
1	59.69312	33.47516	С	26	56	2,88	Стволовая и комлевая гниль, опасный наклон ствола	2023-2025 гг.
2	59.69313	33.47512	С	27	30	0,858	Стволовая и комлевая гниль, опасный наклон ствола	2023-2025 гг.
3	59.69326	33.47586	Е	25	29	0,792	Стволовая и комлевая гниль	2023-2025 гг.
4	59.69342	33.47609	Е	26	25	0,612	Стволовая и комлевая гниль	2023-2025 гг.
5	59.69342	33.47609	С	20	25	0,451	Стволовая и комлевая гниль	2023-2025 гг.
6	59.69365	33.4761	Е	26	44	1,897	Стволовая и комлевая гниль	2023-2025 гг.
7	59.69406	33.47675	С	22	16	0,203	Стволовая и комлевая гниль	2023-2025 гг.
8	59.69395	33.47654	С	27	29	0,802	Стволовая и комлевая гниль	2023-2025 гг.
						8,495		

Исполнитель работ по проведению лесопатологического обследования аварийных деревьев:

Фамилия, имя и отчество (при наличии)

Утесинова Мария Александровна

Подпись

Дата проведения обследования 25.08.2023

Дата составления документа 13.09.2023

Телефон

(812) 552 73 55

ЗАКЛЮЧЕНИЕ

С целью предотвращения негативных процессов или снижения ущерба от их воздействия :

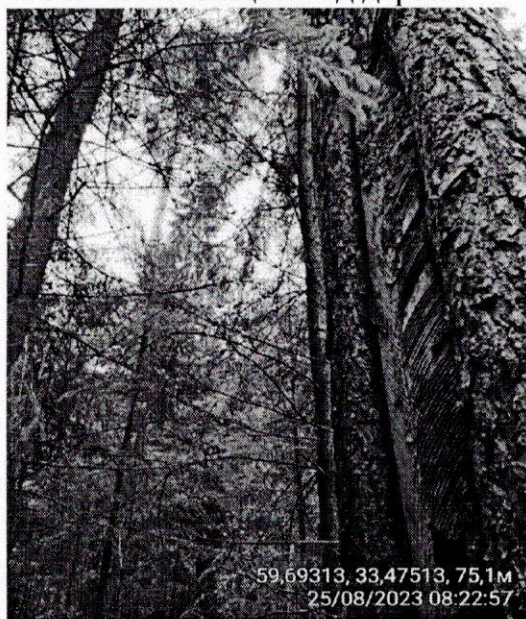
рекомендуется рубка аварийных деревьев

Приложение 1
К акту обследования аварийных деревьев

ФОТОТАБЛИЦА

Дерево №1

Фото № 1.1 Общий вид дерева



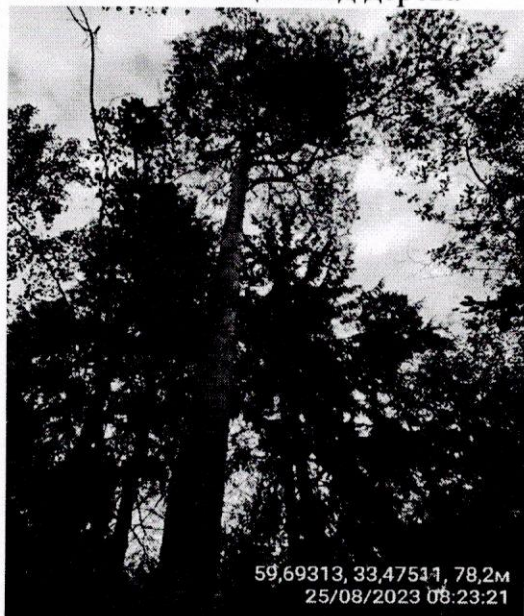
Дерево №1

Фото № 1.2 Стволовая и комлевая гниль, опасный наклон ствола



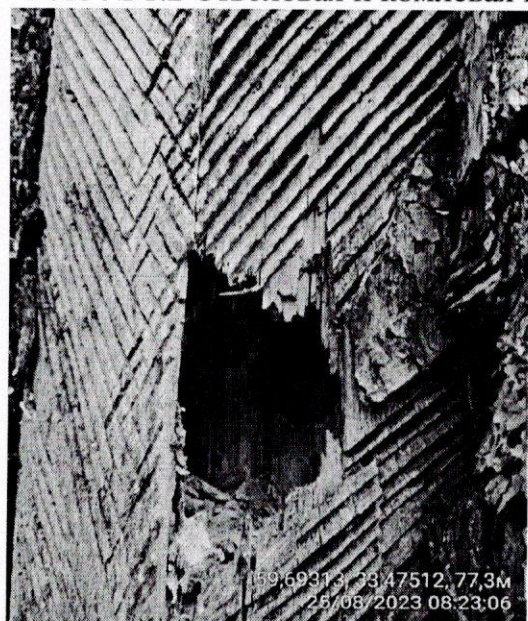
Дерево №2

Фото № 1.1 Общий вид дерева



Дерево №2

Фото № 1.2 Стволовая и комлевая гниль, опасный наклон ствола

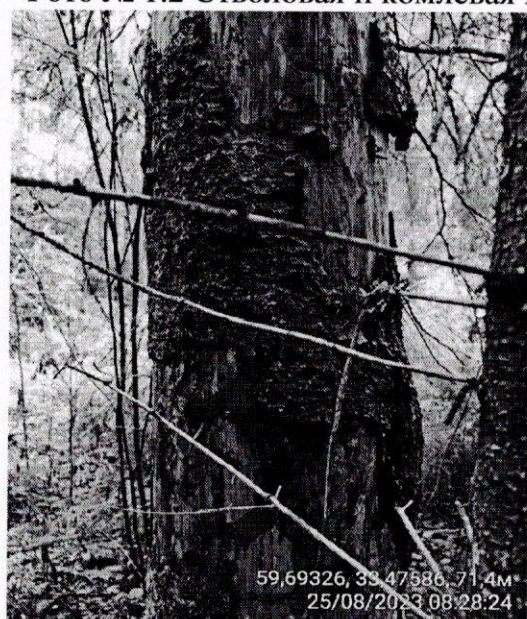


Дерево №3

Фото № 1.1 Общий вид дерева



Фото № 1.2 Стволовая и комлевая гниль



Дерево №4

Фото № 1.1 Общий вид дерева



Фото № 1.2 Стволовая и комлевая гниль



Дерево №5

Фото № 1.1 Общий вид дерева

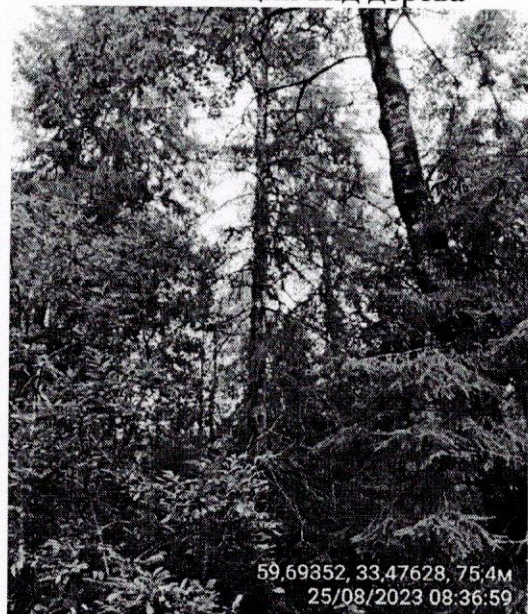


Фото № 1.2 Стволовая и комлевая гниль

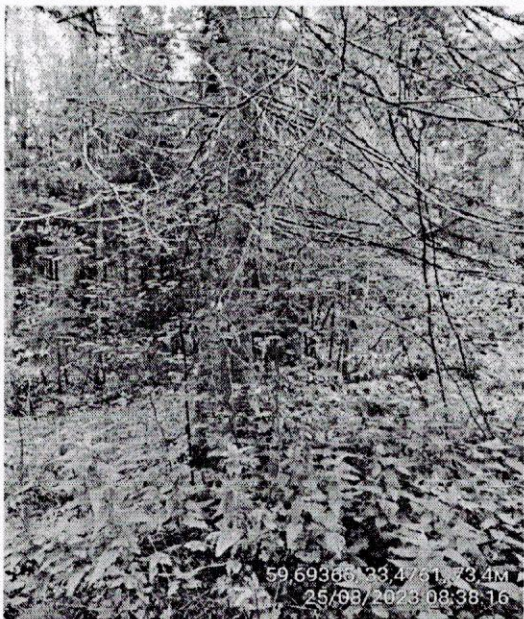


Дерево №6

Фото № 1.1 Общий вид дерева



Фото № 1.2 Стволовая и комлевая гниль



Дерево №7

Фото № 1.1 Общий вид дерева

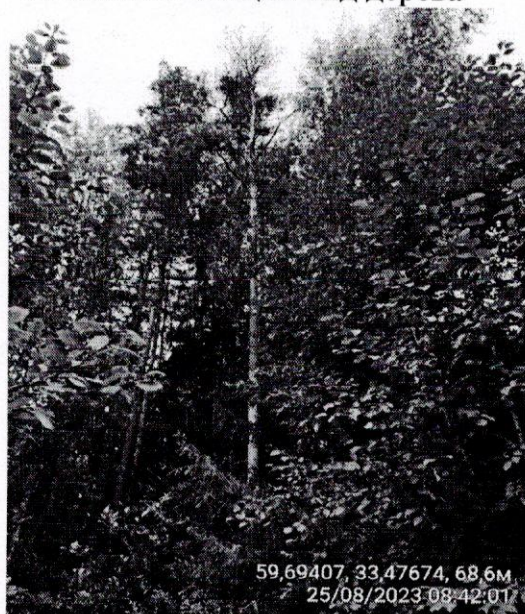


Фото № 1.2 Стволовая и комлевая гниль

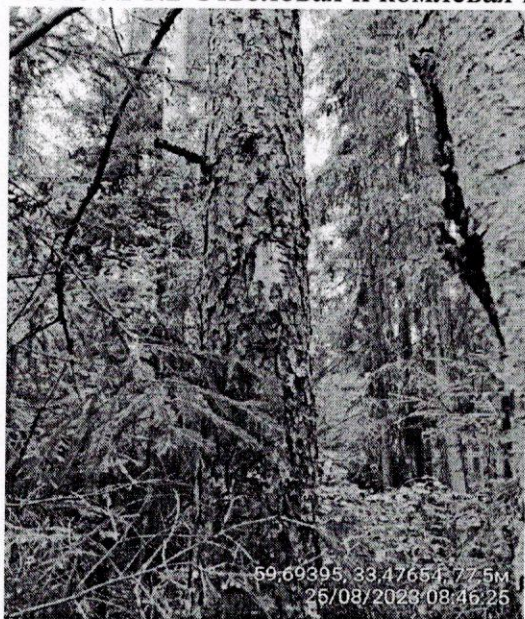


Дерево №8

Фото № 1.1 Общий вид дерева



Фото № 1.2 Стволовая и комлевая гниль



Фамилия, имя, отчество (при наличии)

Утесинова Мария Александровна

Дата составления документа

13.09.2023

Подпись