

Проект лесовосстановления на лесном участке № 6 / 2023 год

Лесовосстановление: искусственное (естественное, искусственное, комбинированное)

Субъект Российской Федерации: Ленинградская область

Лесной район: Балтийско-Белозерский таежный район

Характеристика местоположения лесного участка:

Лесничество: Волосовское

Участковое лесничество: Молосковицкое

Урочище:

№ Квартала: 59

№ Выдела: 15

Площадь лесного участка, га: 0,5

(исходные данные для проекта лесовосстановления: материалы обследования лесного участка при выборе способа лесовосстановления, план лесного участка, масштаб 1:10 000 прилагаются к проекту лесовосстановления)

Характеристика лесорастительных условий лесного участка:

Рельеф участка (уклон): равнины с нормальным и ослабленным дренажом

Гидрологические условия (увлажнение): свежие

Почва: среднеподзолистая, слабо дренированная

Характеристика площадей лесного участка:

вырубка 2023года

(вырубки, гари, прогалины, иные не занятые лесными насаждениями или предназначенные для лесовосстановления земли)

Характеристика вырубки:

Количество пней, тыс. штук/га: 0,412

Характер и размещение оставленных деревьев и кустарников (куртины, полосы, групповое, равномерное): равномерное

Степень задернения почвы (слабая, средняя, сильная): средняя

Степень минерализации почвы (% от площади лесного участка): 0%

Состояние очистки от порубочных остатков и валежника (захламленность, м³): отсутствует (до 5 м.куб/га)

а) отсутствует (до 5 м³/га); б) слабая (5-20 м³/га); в) средняя (20-50 м³/га); г) сильная (более 50 м³/га).

Категория доступности для техники: доступная

а) доступная;

б) требуется узкополосная расчистка без корчевки пней;

в) требуется узкополосная расчистка;

г) требуется широкополосная расчистка с корчевкой пней.

Характеристика имеющихся подроста и молодняка лесных древесных пород:

Нет подроста и молодняка

Проектируемый способ лесовосстановления:

искусственное лесовосстановление

(естественное лесовосстановление, искусственное лесовосстановление, комбинированное лесовосстановление (посев, посадка))

Обоснование проектируемого способа лесовосстановления основных лесных древесных пород восстанавливаемых лесов с учетом особенностей производства работ в различных категориях защитных лесов и особо защитных участках лесов (для лесных участков, предназначенных для проведения лесовосстановления, на которых лесовосстановительные мероприятия осуществляются лицами, указанными в подпункте "а" пункта 6 Правил, государственными (муниципальными) учреждениями, указанными в подпункте "б" пункта 6 Правил)

Натурное обследование участка после проведения лесозаготовительных работ. Нормативная документация: Правила лесовосстановления, приказ от 29.12.2021г. №1024

Сроки и технологии (методы) выполнения работ по лесовосстановлению (для лесных участков, предназначенных для проведения лесовосстановления, на которых лесовосстановительные мероприятия осуществляются лицами, указанными в подпункте "а" пункта 6 Правил, государственными (муниципальными) учреждениями, указанными в подпункте "б" пункта 6 Правил)

Способ и время обработки почвы: механизированная, бороздами, глубина обработки 15-20 см, трактором ТДТ-55 с плугом ПКЛ-70, лето 2023г. Борозды через 4 м, шириной 0,7м, параллельно волокам.

Сроки производства л. культур: осень 2023г.

.Метод и способ размещения л. культур: Ручная посадка сеянцев с ОКС под меч Колесова, расстояние между рядами 4-4,5м, в рядах 0,7-0,8м. Схема размещения Е-Е-Е-Е, потребность 3 тыс. штук/га, 1,5 тыс штук на всю площадь.

Сроки и технологии (методы) выполнения работ по агротехническим уходам (для лесных участков, предназначенных для проведения лесовосстановления, на которых лесовосстановительные мероприятия осуществляются лицами, указанными в подпункте "а" пункта 6 Правил, государственными (муниципальными) учреждениями, указанными в подпункте "б" пункта 6 Правил)

2024год-однократно, ручная оправка растений от завала травой и почвой, заноса песком, размыва и выдувания почвы.

2025год-однократно, подавление, скашивание травянистой и древесно-кустарниковой растительности. Дополнение по мере необходимости в течении года после инвентаризации л. к.

Сроки и технологии (методы) выполнения работ по лесоводственным уходам (для лесных участков, предназначенных для проведения лесовосстановления, на которых лесовосстановительные мероприятия осуществляются лицами, указанными в подпункте "а" пункта 6 Правил, государственными (муниципальными) учреждениями, указанными в подпункте "б" пункта 6 Правил)

Уничтожение нежелательной древесно-кустарниковой растительности 2 раза:

2026год-1раз,

2027 год-1раз.

Требования к используемому для лесовосстановления посадочному (посевному) материалу:

Порода: Ель европейская

Вид посадочного материала (сеянцы, саженцы с открытой (закрытой) корневой системой, селекционная категория происхождения семян, лесосеменной район): Сеянцы с ОКС

Возраст, лет: не менее 3 лет

Высота, см: не менее 12см

Диаметр корневой шейки, мм: не менее 2,0мм мм.

Характеристика посевного материала:

Требования к молоднякам, площади которых подлежат отнесению к землям, на которых расположены леса, для признания работ по лесовосстановлению законченными (для лесных участков, предназначенных для проведения лесовосстановления, на которых лесовосстановительные мероприятия осуществляются лицами, указанными в подпункте "а" пункта 6 Правил, государственными (муниципальными) учреждениями, указанными в подпункте "б" пункта 6 Правил):

Порода: Ель европейская

Возраст, лет: 9

Количество деревьев основных лесных древесных пород, тыс. штук/га: 1.7

Средняя высота, м: 0.7

Объем работ по лесовосстановлению (площадь лесовосстановления, га) (для лесных участков, предназначенных для проведения лесовосстановления, на которых лесовосстановительные мероприятия осуществляются лицами, указанными в подпункте "а" пункта 6 Правил, государственными (муниципальными) учреждениями, указанными в подпункте "б" пункта 6 Правил)

0,5

Проектируемый объем работ по лесовосстановлению (для лесных участков, предназначенных для проведения лесовосстановления, на которых лесовосстановительные мероприятия осуществляются лицами, указанными в подпункте "а" пункта 6 Правил, государственными (муниципальными) учреждениями, указанными в подпункте "б" пункта 6 Правил):

площадь лесовосстановления, га: 0,5

количество жизнеспособных растений основных лесных древесных пород, тыс.штук /га: 3

количество жизнеспособных растений основных лесных древесных пород на всей площади, тыс. штук: 1,5

Исполнитель работ по лесовосстановлению:

**ДОКУМЕНТ ПОДПИСАН
ЭЛЕКТРОННОЙ ПОДПИСЬЮ**

Сертификат: 01 2B 6D 77 00 03 B0 56 90 4D 62 31 89 19 DA BA E5
Владелец: НИКОЛАЕВ ИГОРЬ ГЕННАДЬЕВИЧ, ЗАО
Действителен: с 15.05.2023 по 15.08.2024

Генеральный директор

Должность (При наличии)

Подпись

Николаев Игорь Геннадьевич

(Фамилия, имя, отчество -
последнее при наличии)

07.09.2023

Число, месяц, год

АКТ
ОБСЛЕДОВАНИЯ УЧАСТКА
ПРИ ВЫБОРЕ СПОСОБА И ТЕХНОЛОГИИ ЛЕСОВОССТАНОВЛЕНИЯ

1. Лесничество Волосовское
2. Участковое лесничество Молосковицкое
3. Номер(а) лесного квартала 59
4. Номер(а) лесотаксационного выдела (выделов): 15
5. Площадь участка, с точностью до 0,0000 га. 0,5
6. План лесного участка (прилагается к акту) Приложение 1 к акту обследования лесного уч-ка
7. Категория площадей участка лесовосстановления вырубка 2023 г
(вырубка, гарь, иная (год, месяц))
8. Наименование организации и основания возникновения обязательств ЗАО "Петровлес-Волосово"
договор аренды №2-2008-12-194-3 от 16.12.2008 г. л. декларация № 10 от 23.12.2022 г.
(номер договора аренды лесного участка, постоянного (бессрочного) пользования, безвозмездного пользования, сервитута, номер лесной декларации, основания для перевода в земли иных категорий)
9. Исходный породный состав участка лесовосстановления 4Б3Ос1Олс2Е
(до вырубки, гари, гибели)
10. Условия для работы техники:
- 10.1. Количество пней 411 шт./га, средний диаметр 26 см.
- 10.2. Захламленность, м³/га. слабая - 5-20 м³/га.
(отсутствует - менее 5 м³/га, слабая - 5 - 20 м³/га, средняя - 20 - 50 м³/га, сильная > 50 м³/га)
- 10.3. Доступность для работы техники доступная
11. Характеристика природно-климатических и лесорастительных условий лесного участка:
- 11.1. Лесорастительная зона Таёжная
- 11.2. Лесной район Балтийско-Белозерский таёжный район
- 11.3. Целевое назначение лесов Эксплуатационные леса
- 11.4. Рельеф равнинный
- 11.5. Почва среднеподзолистые суглинки
(тип, степень увлажнения, механический состав)
- 11.6. Тип леса (тип вырубки, тип лесорастительных условий) КС С2
- 11.7. Степень задернения почвы средняя
(отсутствует - до 10%%, слабая - 11-30%%, средняя - 31-50%%, сильная >50%%)
12. Характеристика подроста главных (целевых) пород (перечетная ведомость прилагается):
- 12.1. Средняя высота _____ м.
- 12.2. Средний возраст _____ лет
- 12.3. Количество, всего _____ тыс.шт./га, в том числе по породам: _____
- 12.4. Категория густоты _____
- 12.5. Распределение по площади _____
(редкий, средний, густой, равномерное, неравномерное, групповое)
- 12.6. Жизнеспособность подроста _____
(жизнеспособный, нежизнеспособный)
13. Характеристика возобновления мягколиственных пород:
- 13.1. Порода _____
- 13.2. Количество _____ тыс.шт./га.
- 13.3. Средняя высота _____ м.
14. Источники обсеменения _____
(порода, источник: одиночные (шт./га), куртины, полосы, стены леса)
15. Характеристика санитарного состояния болезни леса и заселенность вредными организмами отсутствует
(заселенность вредными организмами, болезни леса)
16. Предложения для разработки Проекта лесовосстановления:
- 16.1. Способ лесовосстановления искусственное
(естественный, искусственный, комбинированный)

16.2. Главные (целевые) породы

ель европейская

16.3. Срок лесовосстановления

осень 2023 года-весна 2035года

(начало, окончание (месяц, год))

17. Необходимость проведения предварительных и сопутствующих мероприятий:

17.1. Очистка вырубки, гари

не требуется

17.2. Санитарные мероприятия

не требуются

17.3. Противопожарные мероприятия

не требуется

17.4. Иные предложения

Исполнитель:

зам. директора

должность

/  /

подпись

Николаев А.Г

Ф.И.О.

/ _____ /
дата

Согласовано:

Представитель лесничества:

инженер лвс

должность

/  /

подпись

Жгун Т. А.

Ф.И.О.

/ _____ /
дата

Представитель лесничества:

лесничий

должность

/  /

подпись

Носков М. П.

Ф.И.О.

/ _____ /
дата

Представитель исполнителя:

зам. директора

должность

/  /

подпись

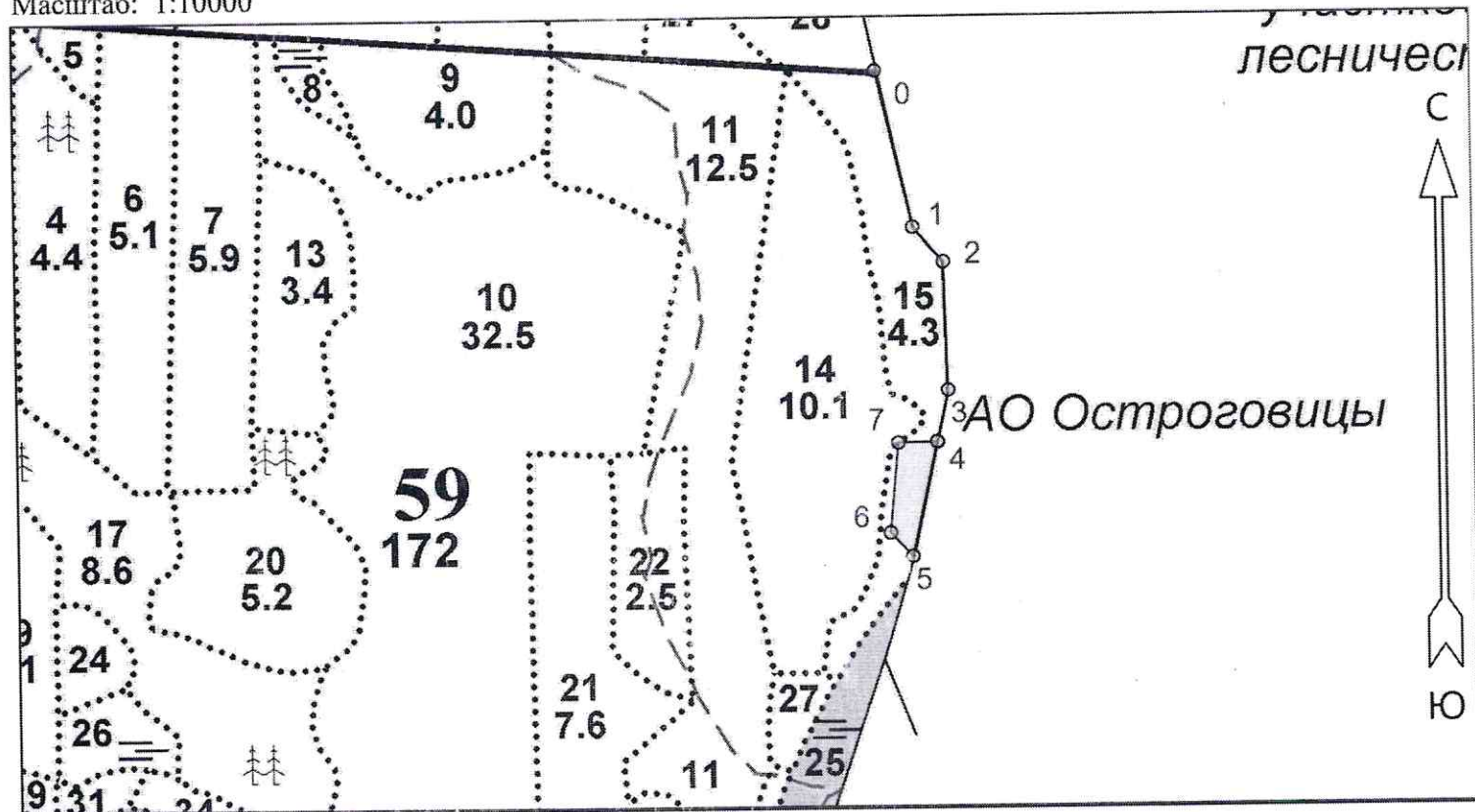
Николаев А.Г

Ф.И.О.

/ _____ /
дата

ПЛАН УЧАСТКА ДЛЯ ПРОВЕДЕНИЯ ЛЕСОВОССТАНОВЛЕНИЯ

Лесничество: **Волосовское**
 Участковое лесничество: **Молосковицкое**
 Номер лесного квартала: **59**
 Номер лесотаксационного выдела: **15**
 Площадь участка с точностью до 0,000га: **0,5**
 Масштаб: **1:10000**



Условные обозначения

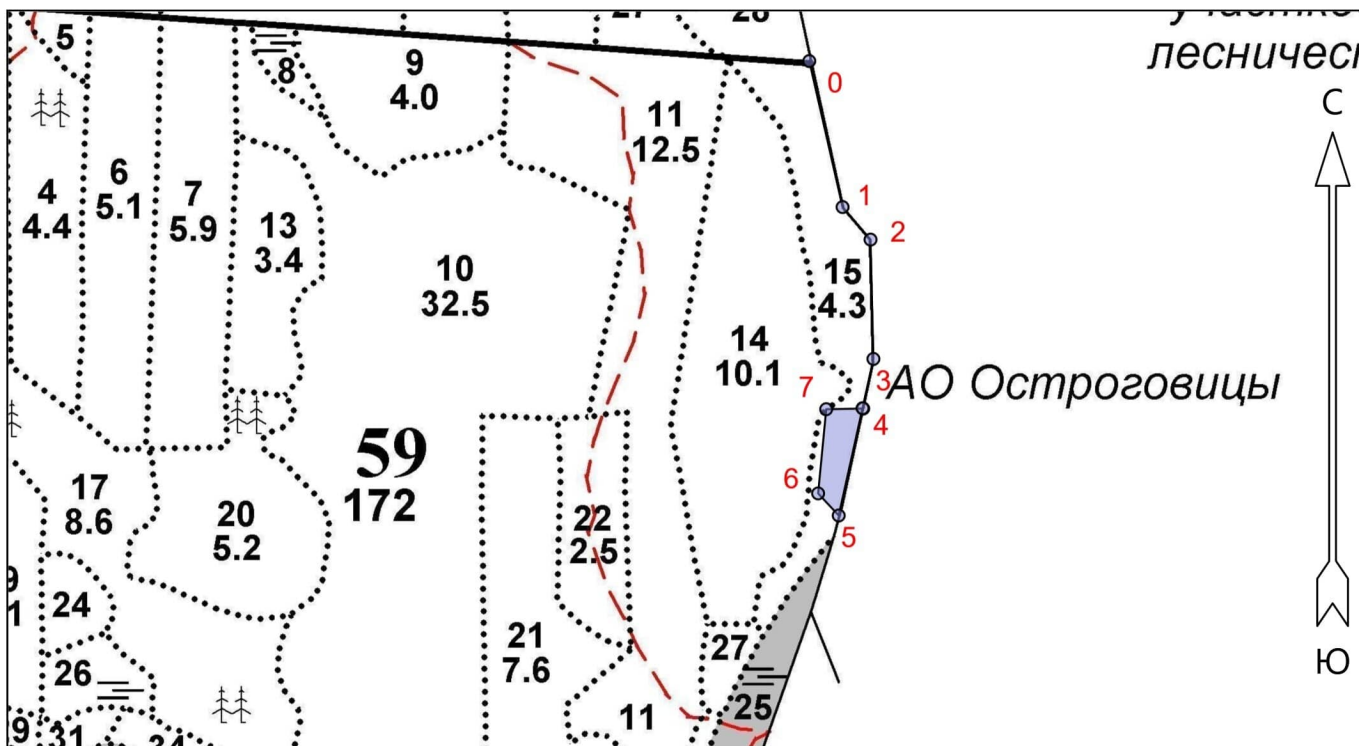
Эксплуатационный участок

Экспликация участка

Номера точек	Географические координаты		Азимуты линий	Длина, м		
	Широта	Долгота				
Привязка						
0	59.31144	28.95363	0 - 1 167°.00'	198.5		
1	59.30971	28.95441	1 - 2 139°.30'	57.0		
2	59.30932	28.95506	2 - 3 178°.30'	158.0		
3	59.30790	28.95513	3 - 4 192°.30'	67.0		
Объект						
Категория земель	Площадь участка, га	Номера точек	Географические координаты		Азимуты линий	Длина, м
			Широта	Долгота		
Основной полигон	0.5	4	59.30731	28.95487	4 - 5 192°.30'	145.5
		5	59.30604	28.95432	5 - 6 317°.00'	40.0
		6	59.30630	28.95384	6 - 7 5°.30'	112.0
		7	59.30730	28.95403	7 - 4 89°.00'	49.0

ПЛАН УЧАСТКА ДЛЯ ПРОВЕДЕНИЯ ЛЕСОВОССТАНОВЛЕНИЯ

Лесничество: **Волосовское**
 Участковое лесничество: **Молосковицкое**
 Номер лесного квартала: 59
 Номер лесотаксационного выдела: 15
 Площадь участка с точностью до 0,000га: 0,5
 Масштаб: 1:10000



Условные обозначения

Эксплуатационный участок		
--------------------------	--	--

Экспликация участка

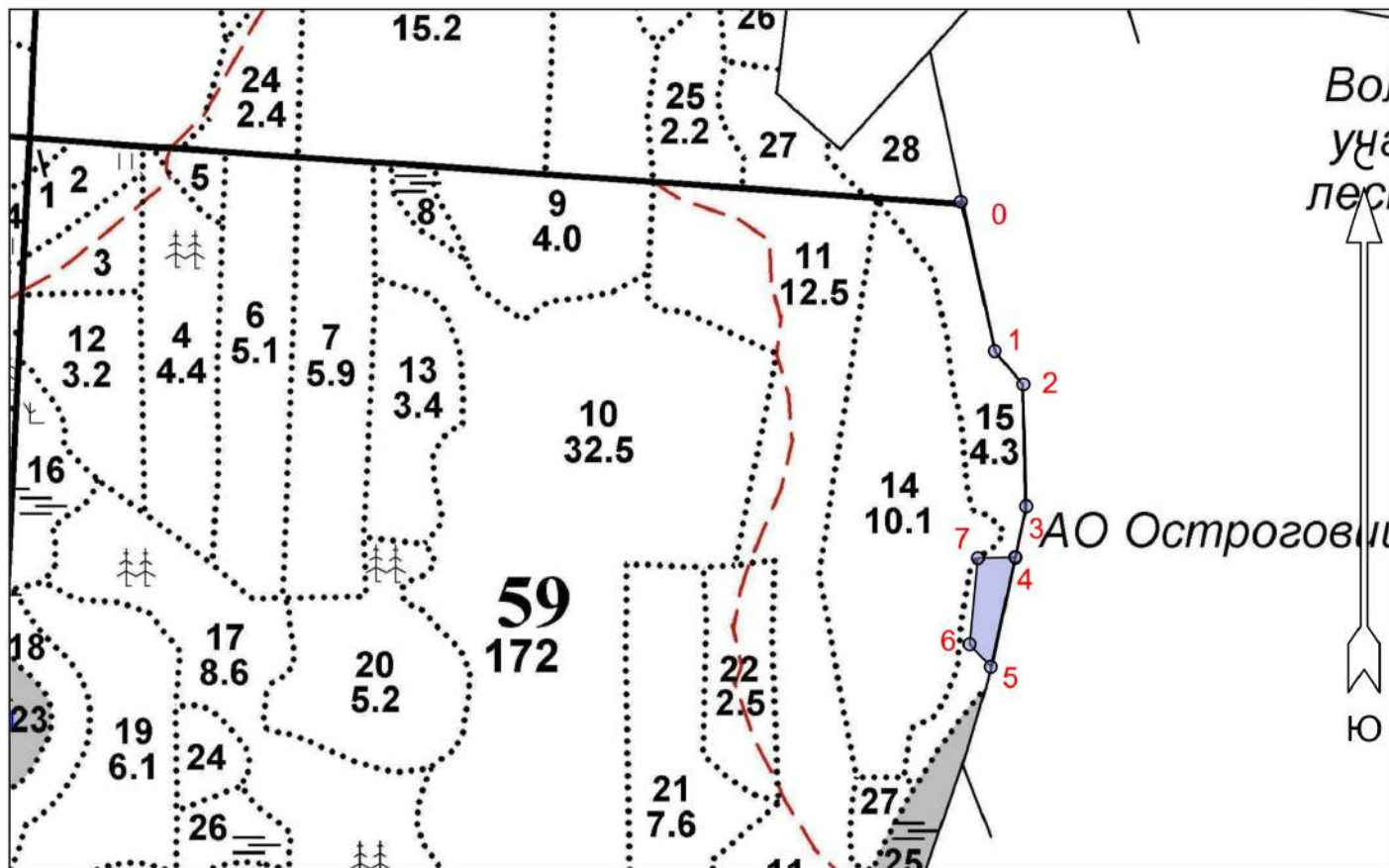
Номера точек	Географические координаты		Азимуты линий		Длина, м		
	Широта	Долгота					
Привязка							
0	59.31144	28.95363	0 - 1	167°.00'	198.5		
1	59.30971	28.95441	1 - 2	139°.30'	57.0		
2	59.30932	28.95506	2 - 3	178°.30'	158.0		
3	59.30790	28.95513	3 - 4	192°.30'	67.0		
Объект							
Категория земель	Площадь участка, га	Номера точек	Географические координаты		Азимуты линий		Длина, м
			Широта	Долгота			
Основной полигон	0.5	4	59.30731	28.95487	4 - 5	192°.30'	145.5
		5	59.30604	28.95432	5 - 6	317°.00'	40.0
		6	59.30630	28.95384	6 - 7	5°.30'	112.0
		7	59.30730	28.95403	7 - 4	89°.00'	49.0

**ПРОЕКТ
ЛЕСОВОССТАНОВЛЕНИЯ
(создание лесных культур)
2023 г.**

Главная порода: **Е**
 Вид культур: **посадка л. к ели**
 Арендатор лесного участка: **ЗАО "Петровлес Волосово"**
 Площадь участка: **0.5 га**

План участка

Лесничество : **Волосовское**
 Участковое лесничество: **Молосковицкое**
 Номер лесного квартала: **59**
 Номер лесотаксационного выдела: **15**
 Масштаб: **1 : 10000**



Экспликация участка

Номера точек	Географические координаты		Азимуты линий		Длина, м
	Широта	Долгота			

Привязка

0	59.31144	28.95363	0 - 1	167°.00'	198.5
1	59.30971	28.95441	1 - 2	139°.30'	57.0
2	59.30932	28.95506	2 - 3	178°.30'	158.0
3	59.30790	28.95513	3 - 4	192°.30'	67.5

Объект

Категория земель	Площадь участка, га	Номера точек	Географические координаты		Азимуты линий		Длина, м
			Широта	Долгота			
Основной полигон	0.5	4	59.30731	28.95487	4 - 5	192°.30'	145.5
		5	59.30603	28.95432	5 - 6	317°.00'	40.0
		6	59.30629	28.95383	6 - 7	5°.30'	112.0
		7	59.30730	28.95402	7 - 4	89°.00'	49.0