

## Проект лесовосстановления на лесном участке № 2-2024 / 2023 год

Лесовосстановление: искусственное (естественное, искусственное, комбинированное)

Субъект Российской Федерации: Ленинградская область

Лесной район: Балтийско-Белозерский таежный район

### Характеристика местоположения лесного участка:

Лесничество: Любанское

Участковое лесничество: Каменское

Урочище:

№ Квартала: 125

№ Выдела: 6,8,9

Площадь лесного участка, га: 6,8

(исходные данные для проекта лесовосстановления: материалы обследования лесного участка при выборе способа лесовосстановления, план лесного участка, масштаб 1:10 000 прилагаются к проекту лесовосстановления)

### Характеристика лесорастительных условий лесного участка:

Рельеф участка (уклон): равнины с нормальным и ослабленным дренажем

Гидрологические условия (увлажнение): свежие

Почва: грубогумусные средние и сильно подзолистые, супесчаные и суглинистые

### Характеристика площадей лесного участка:

Вырубка 2022 года. Тип леса- сосняк черничный свежий ЧС А2, тип вырубки- кипрейные (К)

(вырубки, гари, прогалины, иные не занятые лесными насаждениями или предназначенные для лесовосстановления земли)

### Характеристика вырубки:

Количество пней, тыс. штук/га: 0,52

Характер и размещение оставленных деревьев и кустарников (куртины, полосы, групповое, равномерное): равномерное

Степень задернения почвы (слабая, средняя, сильная): средняя

Степень минерализации почвы (% от площади лесного участка): 0%

Состояние очистки от порубочных остатков и валежника (захламленность, м3): отсутствует (до 5 м.куб/га)

а) отсутствует (до 5 м3/га); б) слабая (5-20 м3/га); в) средняя (20-50 м3/га); г) сильная (более 50 м3/га).

Категория доступности для техники: доступная

а) доступная;

б) требуется узкополосная расчистка без корчевки пней;

в) требуется узкополосная расчистка;

г) требуется широкополосная расчистка с корчевкой пней.

### Характеристика имеющихся подроста и молодняка лесных древесных пород:

Нет подроста и молодняка

### Проектируемый способ лесовосстановления:

искусственное лесовосстановление

(естественное лесовосстановление, искусственное лесовосстановление, комбинированное лесовосстановление (посев, посадка))

**Обоснование проектируемого способа лесовосстановления основных лесных древесных пород восстанавливаемых лесов с учетом особенностей производства работ в различных категориях защитных лесов и особо защитных участках лесов (для лесных участков, предназначенных для проведения лесовосстановления, на которых лесовосстановительные мероприятия осуществляются лицами, указанными в подпункте "а" пункта 6 Правил, государственными (муниципальными) учреждениями, указанными в подпункте "б" пункта 6 Правил)**

данные натурного обследования участка при выборе способа и технологии лесовосстановления

**Сроки и технологии (методы) выполнения работ по лесовосстановлению (для лесных участков, предназначенных для проведения лесовосстановления, на которых лесовосстановительные мероприятия осуществляются лицами, указанными в подпункте "а" пункта 6 Правил, государственными (муниципальными) учреждениями, указанными в подпункте "б" пункта 6 Правил)**

Подготовка почвы: бесснежный период 2023года, подготовка частичная, бороздами трактором ТДТ-55 с плугом ПЛ-1, глубина обработки почвы не менее 20 см, с формированием двух пластов шириной не менее 50 см, борозды прямолинейные, среднее расстояние между центрами борозд 6 м.

Посадка: май 2024 года, посадка ручная стандартными сеянцами с закрытой корневой системой посадочной трубой, среднее расстояние между рядами 1,2 и 4,8м, среднее расстояние в рядах 1,65м.

Схема смешения пород С-С-С-С-С.

Срок лесовосстановления:

максимальный срок 10 лет; май 2024г. - сентябрь 2033г.

Создание минерализованных полос по сторонам лесосеки 1-2-3-4-5-6-7-8-9-10-11-12-13-14-15-16-17-18-19-20 протяженностью 1,50 км; шириной до 1,4 м.

**Сроки и технологии (методы) выполнения работ по агротехническим уходам (для лесных участков, предназначенных для проведения лесовосстановления, на которых лесовосстановительные мероприятия осуществляются лицами, указанными в подпункте "а" пункта 6 Правил, государственными (муниципальными) учреждениями, указанными в подпункте "б" пункта 6 Правил)**

2024 год: уничтожение травянистой растительности в рядах лесных культур (однократно);

2025 год: уничтожение травянистой растительности в рядах лесных культур (однократно), дополнение лесных культур при необходимости;

2026 год: уничтожение травянистой и нежелательной древесной растительности в рядах лесных культур (однократно), дополнение лесных культур при необходимости.

**Сроки и технологии (методы) выполнения работ по лесоводственным уходам (для лесных участков, предназначенных для проведения лесовосстановления, на которых лесовосстановительные мероприятия осуществляются лицами, указанными в подпункте "а" пункта 6 Правил, государственными (муниципальными) учреждениями, указанными в подпункте "б" пункта 6 Правил)**

механизированное уничтожение нежелательной древесной растительности (однократно)

**Требования к используемому для лесовосстановления посадочному (посевному) материалу:**

Порода: Сосна обыкновенная

Вид посадочного материала (сеянцы, саженцы с открытой (закрытой) корневой системой, селекционная категория происхождения семян, лесосеменной район): сеянцы с закрытой корневой системой

Возраст, лет: 2

Высота, см: 12

Диаметр корневой шейки, мм: 2 мм.

**Характеристика посевного материала:**

**Требования к молоднякам, площади которых подлежат отнесению к землям, на которых расположены леса, для признания работ по лесовосстановлению законченными (для лесных участков, предназначенных для проведения лесовосстановления, на которых лесовосстановительные мероприятия осуществляются лицами, указанными в подпункте "а" пункта 6 Правил, государственными (муниципальными) учреждениями, указанными в подпункте "б" пункта 6 Правил):**

Порода: Сосна обыкновенная

Возраст, лет: 10

Количество деревьев основных лесных древесных пород, тыс. штук/га: 2,0

Средняя высота, м: 1,0

**Объем работ по лесовосстановлению (площадь лесовосстановления, га) (для лесных участков, предназначенных для проведения лесовосстановления, на которых лесовосстановительные мероприятия осуществляются лицами, указанными в подпункте "а" пункта 6 Правил, государственными (муниципальными) учреждениями, указанными в подпункте "б" пункта 6 Правил)**

6,8

**Проектируемый объем работ по лесовосстановлению (для лесных участков, предназначенных для проведения лесовосстановления, на которых лесовосстановительные мероприятия осуществляются лицами, указанными в подпункте "а" пункта 6 Правил, государственными (муниципальными) учреждениями, указанными в подпункте "б" пункта 6 Правил):**

площадь лесовосстановления, га: 6,8

количество жизнеспособных растений основных лесных древесных пород, тыс.штук /га: 2

количество жизнеспособных растений основных лесных древесных пород на всей площади,  
тыс. штук: 13,6

**Исполнитель работ по лесовосстановлению:**

**ДОКУМЕНТ ПОДПИСАН  
ЭЛЕКТРОННОЙ ПОДПИСЬЮ**

Сертификат: 01 91 D6 C0 00 40 AF A8 BA 42 E1 03 13 3B 16 BD 0E  
Владелец: ТУМАСЯН АЛЕКСАНДР АРТУРОВИЧ, ООО  
Действителен: с 01.11.2022 по 01.02.2024

Директор

Должность (При наличии)

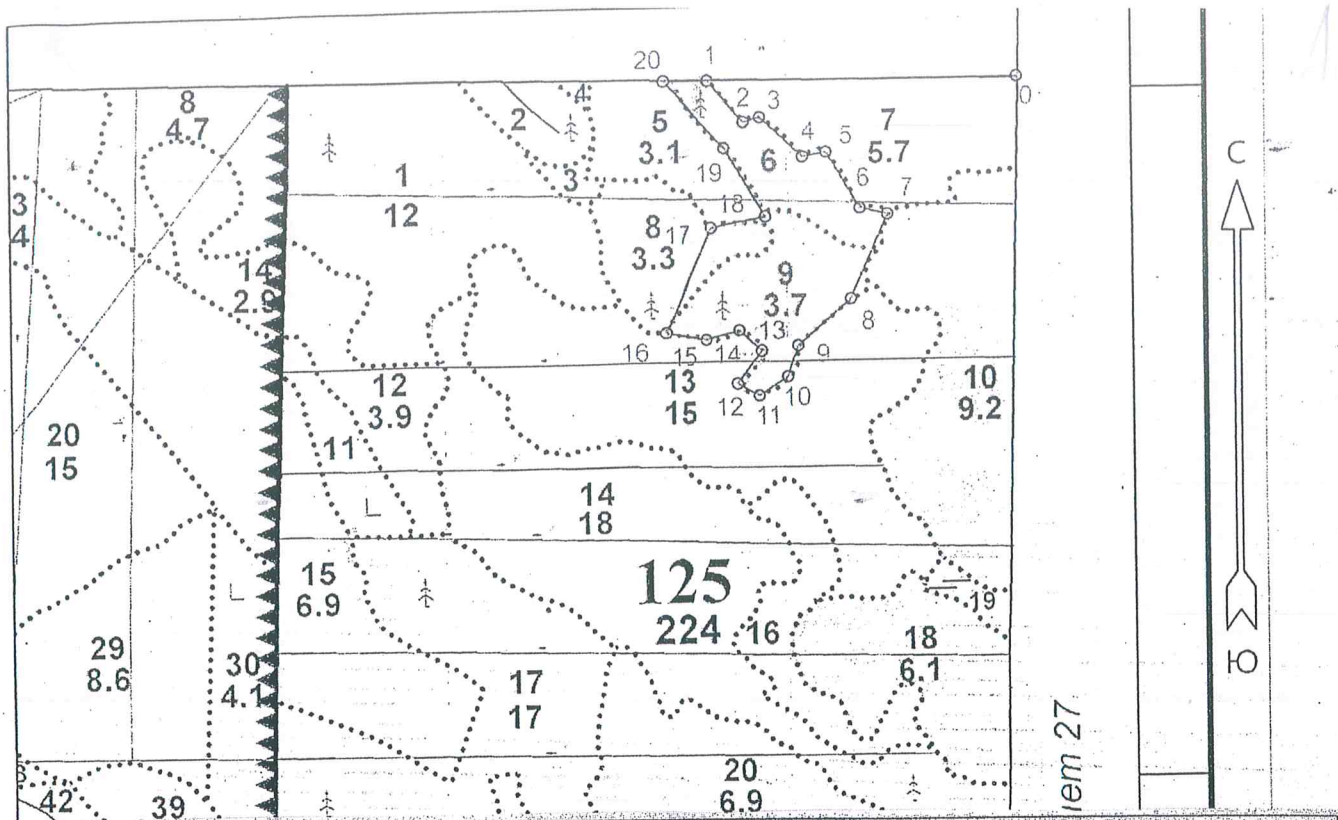
Подпись

Тумасян Александр Артурович

(Фамилия, имя, отчество -  
последнее при наличии)

21.09.2023

Число, месяц, год



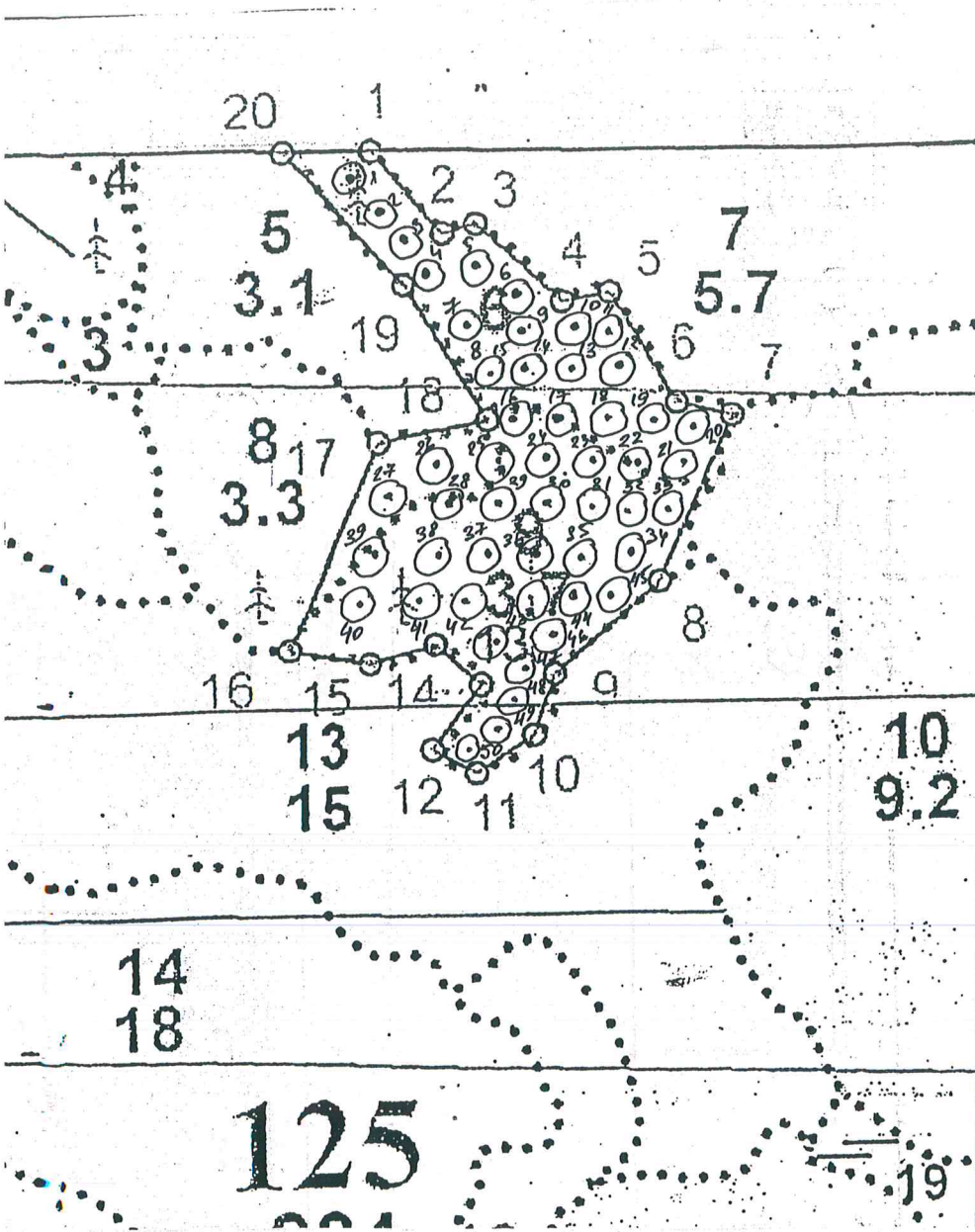
Лесосека (объект)

Номер	Площадь (общая), га	Площадь эксплуатационная, га (указывается только для лесосек)
1	6.8	6.8

Экспликация лесосеки (объекта)

Номер лесосеки (объекта)	Номер начальной точки (столба) линии	Номер следующей точки (столба) линии	Направление линии, румбы (азимуты), °	Длина линии, м	Координата начальной точки линии (столба) (WGS-84) (для лесных участков, расположенных на землях обороны и безопасности, система координат ГСК-2011)	
					Долгота (X)	Широта (Y)
Привязка						
1	0	1	270° 30'	450.0	30.941333	59.251278
Лесосека						
1	1	2	140° 00'	80.0	30.933427	59.251299
1	2	3	74° 00'	25.0	30.934332	59.250749
1	3	4	134° 00'	85.0	30.934755	59.250811
1	4	5	80° 00'	35.0	30.935830	59.250281
1	5	6	149° 00'	95.0	30.936436	59.250335
1	6	7	103° 00'	41.0	30.937298	59.249604
1	7	8	204° 00'	133.0	30.938000	59.249521
1	8	9	229° 30'	102.0	30.937054	59.248429
1	9	10	199° 30'	47.0	30.935694	59.247833
1	10	11	237° 00'	49.0	30.935420	59.247434
1	11	12	298° 30'	36.0	30.934699	59.247194
1	12	13	37° 00'	59.0	30.934143	59.247349
1	13	14	312° 30'	44.0	30.934769	59.247772
1	14	15	255° 00'	50.0	30.934200	59.248039
1	15	16	280° 30'	61.5	30.933352	59.247922
1	16	17	24° 30'	166.0	30.932290	59.248023
1	17	18	79° 30'	80.5	30.933505	59.249378
1	18	19	329° 30'	116.3	30.934895	59.249510
1	19	20	318° 00'	133.9	30.933855	59.250409
1	20	1	90° 30'	65.2	30.932281	59.251302

Схематический чертеж обследуемого участка  
 с расположением на нем  
 пробных площадей и площадок  
 Кв. 125, выд. 6, 8, 9 пл. 6, 8 га  
 Масштаб 1:5000



Условные обозначения:  
 учетные площадки  
 /Козырев Р.С./

Исполнитель: начальник ЛЗУ ООО «Термотек»

*[Handwritten signature]*

Должность  
 Лесничий Каменское участкового лесничества

Подпись  
*[Handwritten signature]*

Ф.И.О.  
 /Шаморовский В.А./

«27» 04 2023 г. Должность

Подпись

Ф.И.О.

АКТ  
ОБСЛЕДОВАНИЯ УЧАСТКА № 2-2024 / 2023 ГОД  
ПРИ ВЫБОРЕ СПОСОБА И ТЕХНОЛОГИИ ЛЕСОВОССТАНОВЛЕНИЯ


1. Лесничество Любанское
2. Участковое лесничество Каменское
3. Номер лесного квартала 125
4. Номер лесотаксационного выдела: выд. 6-2, 5га; выд. 8-0, 7га, выд. 9-3, 6га
5. Площадь участка, с точностью до 0,0000 га 6,8 га
6. План лесного участка (прилагается к акту)
7. Категория площади: лесовосстановления
8. Вырубка 2022 года  
(вырубка, гарь, иная (год, месяц))
8. Наименование организации и основания возникновения обязательств  
Договор аренды №2-2008-11-8-3 от 10.11.2008 года  
(дополнительное соглашение от 28.08.2020 года)  
Лесная декларация №4-2022 от 27 июня 2022 года  
(номер договора аренды лесного участка, постоянного (бессрочного) пользования, безвозмездного пользования, сервитута, номер лесной декларации, основания для перевода в земли иных категорий)
9. Исходный породный состав участка лесовосстановления 6Б2Ос2С+Е  
(до вырубки, гари, гибели)
10. Условия для работы техники:
  - 10.1. Количество пней, шт./га: всего 520, ср. диаметр 32 см
  - 10.2. Захламленность, куб.м/га отсутствует  
(отсутствует - менее 5 куб.м/га, слабая - 5 - 20 куб.м/га, средняя - 20 - 50 куб.м/га, сильная > 50 куб.м/га)
  - 10.3. Доступность для работы техники доступны без расчистки и корчевки пней
11. Характеристика природно-климатических и лесорастительных условий лесного участка
  - 11.1. Лесорастительная зона Таёжная
  - 11.2. Лесной район Балтийско - Белозёрский таёжный район Российской Федерации
  - 11.3. Целевое назначение лесов эксплуатационные леса
  - 11.4. Рельеф Равнины с нормальным и ослабленным дренажем
  - 11.5. Почва Грубогумусные средние и сильно подзолистые, супесчаные и суглинистые  
(тип, степень увлажнения, механический состав)
  - 11.6. Тип леса (тип вырубки, тип лесорастительных условий) сосняк черничный свежий ЧС А2, тип вырубки: кипрейные(К)
  - 11.7. Степень задернения почвы средняя; травянистый напочвенный покров  
(отсутствует - до 10%, слабая - 11 - 30%, средняя - 31 - 50%, сильная > 50%)
12. Характеристика подроста главных (целевых) пород (перечетная ведомость прилагается) \_\_\_\_.
  - 12.1. Средняя высота - м
  - 12.2. Средний возраст - лет
  - 12.3. Количество - тыс.шт/га, в том числе по породам - тыс.шт./га
  - 12.4. Категория густоты -  
(редкий, средний, густой)
  - 12.5. Распределение по площади -  
(равномерное, неравномерное, групповое)
  - 12.6. Жизнеспособность подроста -  
(жизнеспособный, нежизнеспособный)
13. Характеристика возобновления мягколиственных пород:
  - 13.1. Порода -
  - 13.2. Количество - тыс.шт./га
  - 13.3. Средняя высота - м
14. Источники обсеменения отсутствуют  
(порода, источник: одиночные (шт./га), куртины, полосы, стены леса)
15. Характеристика санитарного состояния в связи с отсутствием на восстанавливаемой площади признаков заселения вредных организмов, обследование на лесном участке не производилось  
(заселенность вредными организмами, болезни леса)
16. Предложения для разработки Проекта лесовосстановления:
  - 16.1. Способ лесовосстановления искусственный: создание лесных культур  
(естественный, искусственный (лесные культуры), комбинированный)
  - 16.2. Главные (целевые) породы Сосна обыкновенная (ЗКС)
  - 16.3. Срок лесовосстановления максимальный срок 10 лет; май 2024г – сентябрь 2033г  
начало, окончание (месяц, год)
17. Необходимость проведения предварительных и сопутствующих мероприятий:
  - 17.1. Очистка вырубки, гари очистка проведена в соответствии с технологической картой лесосечных работ
  - 17.2. Санитарные мероприятия: не проектируются

17.3. Противопожарные мероприятия: создание минерализованной полосы по сторонам лесосеки 1- 2-3-4-5-6-7-8-9-10-11-12-13-14-15-16-17-18-19-20 протяженностью 1,5 км ; шириной до 1,4м.

17.4. Иные предложения: не проектируются

Обследование проведено:

Исполнитель:

Начальник ЛЗУ ООО «Термотек»  Козырев Р.С. " 27 " 07 2023 года

Должность

подпись

Ф.И.О

Согласовано:

Представитель лесничества :


лесничий Каменского участкового лесничества  Шаморовский В.А. " 27 " 07 2023 года

Должность

подпись

Ф.И.О.

Представитель исполнителя:

Начальник ЛЗУ ООО «Термотек»  Козырев Р.С. " 27 " 07 2023 года

Должность

подпись

Ф.И.О

ЖИЗНЕСПОСОБНОГО ПОДРОСТА ПРИ ОБСЛЕДОВАНИИ  
УЧАСТКА №    / 2023 ГОД ЛЕСОВОССТАНОВЛЕНИЯ

Лесничество Любанское

Участковое лесничество Каменское

Квартал № 125

Выдел № 6,8,9

Площадь 6,8га, в т.ч. выд.6-2,5га; выд.8-0,7га; выд.9-3,6га

Номер пробной площади (п.п) номер учетных площадок	Порода	Распределение подроста по высоте, шт.				Средняя высота, м	Средний возраст, лет
		Мелкий (до 0,5м)	Средний (0,51 - 1,5м)	Крупный (свыше 1,5м)	Итого		
1 - 10м <sup>2</sup> (R=1,78м)	Сосна	-	-	-	0		
	Ель	-	-	-	0		
	Береза	-	-	-	0		
	Осина	-	-	-	0		
2 - 10м <sup>2</sup> (R=1,78м)	Сосна	-	-	-	0		
	Ель	-	-	-	0		
	Береза	-	-	-	0		
	Осина	-	-	-	0		
3 - 10м <sup>2</sup> (R=1,78м)	Сосна	-	-	-	0		
	Ель	-	-	-	0		
	Береза	-	-	-	0		
	Осина	-	-	-	0		
4 - 10м <sup>2</sup> (R=1,78м)	Сосна	-	-	-	0		
	Ель	-	-	-	0		
	Береза	-	-	-	0		
	Осина	-	-	-	0		
5 - 10м <sup>2</sup> (R=1,78м)	Сосна	-	-	-	0		
	Ель	-	-	-	0		
	Береза	-	-	-	0		
	Осина	-	-	-	0		
6 - 10м <sup>2</sup> (R=1,78м)	Сосна	-	-	-	0		
	Ель	-	-	-	0		
	Береза	-	-	-	0		
	Осина	-	-	-	0		
7 - 10м <sup>2</sup> (R=1,78м)	Сосна	-	-	-	0		
	Ель	-	-	-	0		
	Береза	-	-	-	0		
	Осина	-	-	-	0		
8 - 10м <sup>2</sup> (R=1,78м)	Сосна	-	-	-	0		
	Ель	-	-	-	0		
	Береза	-	-	-	0		
	Осина	-	-	-	0		
9 - 10м <sup>2</sup> (R=1,78м)	Сосна	-	-	-	0		
	Ель	-	-	-	0		
	Береза	-	-	-	0		
	Осина	-	-	-	0		
10 - 10м <sup>2</sup> (R=1,78м)	Сосна	-	-	-	0		
	Ель	-	-	-	0		
	Береза	-	-	-	0		
	Осина	-	-	-	0		
11 - 10м <sup>2</sup> (R=1,78м)	Сосна	-	-	-	0		
	Ель	-	-	-	0		
	Береза	-	-	-	0		
	Осина	-	-	-	0		
12 - 10м <sup>2</sup> (R=1,78м)	Сосна	-	-	-	0		
	Ель	-	-	-	0		
	Береза	-	-	-	0		
	Осина	-	-	-	0		
13 - 10м <sup>2</sup> (R=1,78м)	Сосна	-	-	-	0		
	Ель	-	-	-	0		
	Береза	-	-	-	0		
	Осина	-	-	-	0		
14 - 10м <sup>2</sup> (R=1,78м)	Сосна	-	-	-	0		
	Ель	-	-	-	0		
	Береза	-	-	-	0		
	Осина	-	-	-	0		
15 - 10м <sup>2</sup> (R=1,78м)	Сосна	-	-	-	0		
	Ель	-	-	-	0		
	Береза	-	-	-	0		
	Осина	-	-	-	0		
16 - 10м <sup>2</sup> (R=1,78м)	Сосна	-	-	-	0		
	Ель	-	-	-	0		
	Береза	-	-	-	0		
	Осина	-	-	-	0		
17 - 10м <sup>2</sup> (R=1,78м)	Сосна	-	-	-	0		
	Ель	-	-	-	0		
	Береза	-	-	-	0		
	Осина	-	-	-	0		



18 - 10м <sup>2</sup> (R=1,78м)	Сосна	-	-	-	0		
	Ель	-	-	-	0		
	Береза	-	-	-	0		
19 - 10м <sup>2</sup> (R=1,78м)	Осина	-	-	-	0		
	Сосна	-	-	-	0		
	Ель	-	-	-	0		
20 - 10м <sup>2</sup> (R=1,78м)	Береза	-	-	-	0		
	Осина	-	-	-	0		
	Сосна	-	-	-	0		
21 - 10м <sup>2</sup> (R=1,78м)	Ель	-	-	-	0		
	Береза	-	-	-	0		
	Осина	-	-	-	0		
22 - 10м <sup>2</sup> (R=1,78м)	Сосна	-	-	-	0		
	Ель	-	-	-	0		
	Береза	-	-	-	0		
23 - 10м <sup>2</sup> (R=1,78м)	Осина	-	-	-	0		
	Сосна	-	-	-	0		
	Ель	-	-	-	0		
24 - 10м <sup>2</sup> (R=1,78м)	Береза	-	-	-	0		
	Осина	-	-	-	0		
	Сосна	-	-	-	0		
25 - 10м <sup>2</sup> (R=1,78м)	Ель	-	-	-	0		
	Береза	-	-	-	0		
	Осина	-	-	-	0		
26 - 10м <sup>2</sup> (R=1,78м)	Сосна	-	-	-	0		
	Ель	-	-	-	0		
	Береза	-	-	-	0		
27 - 10м <sup>2</sup> (R=1,78м)	Осина	-	-	-	0		
	Сосна	-	-	-	0		
	Ель	-	-	-	0		
28 - 10м <sup>2</sup> (R=1,78м)	Береза	-	-	-	0		
	Осина	-	-	-	0		
	Сосна	-	-	-	0		
29 - 10м <sup>2</sup> (R=1,78м)	Ель	-	-	-	0		
	Береза	-	-	-	0		
	Осина	-	-	-	0		
30 - 10м <sup>2</sup> (R=1,78м)	Сосна	-	-	-	0		
	Ель	-	-	-	0		
	Береза	-	-	-	0		
31 - 10м <sup>2</sup> (R=1,78м)	Осина	-	-	-	0		
	Сосна	-	-	-	0		
	Ель	-	-	-	0		
32 - 10м <sup>2</sup> (R=1,78м)	Береза	-	-	-	0		
	Осина	-	-	-	0		
	Сосна	-	-	-	0		
33 - 10м <sup>2</sup> (R=1,78м)	Ель	-	-	-	0		
	Береза	-	-	-	0		
	Осина	-	-	-	0		
34 - 10м <sup>2</sup> (R=1,78м)	Сосна	-	-	-	0		
	Ель	-	-	-	0		
	Береза	-	-	-	0		
35 - 10м <sup>2</sup> (R=1,78м)	Осина	-	-	-	0		
	Сосна	-	-	-	0		
	Ель	-	-	-	0		
36 - 10м <sup>2</sup> (R=1,78м)	Береза	-	-	-	0		
	Осина	-	-	-	0		
	Сосна	-	-	-	0		
37 - 10м <sup>2</sup> (R=1,78м)	Ель	-	-	-	0		
	Береза	-	-	-	0		
	Осина	-	-	-	0		
38 - 10м <sup>2</sup> (R=1,78м)	Сосна	-	-	-	0		
	Ель	-	-	-	0		
	Береза	-	-	-	0		
39 - 10м <sup>2</sup> (R=1,78м)	Осина	-	-	-	0		
	Сосна	-	-	-	0		
	Ель	-	-	-	0		

40 - 10м <sup>2</sup> (R=1,78м)	Осина	-	-	-	0		
	Сосна	-	-	-	0		
	Ель	-	-	-	0		
	Береза	-	-	-	0		
41 - 10м <sup>2</sup> (R=1,78м)	Осина	-	-	-	0		
	Сосна	-	-	-	0		
	Ель	-	-	-	0		
	Береза	-	-	-	0		
42 - 10м <sup>2</sup> (R=1,78м)	Осина	-	-	-	0		
	Сосна	-	-	-	0		
	Ель	-	-	-	0		
	Береза	-	-	-	0		
43 - 10м <sup>2</sup> (R=1,78м)	Осина	-	-	-	0		
	Сосна	-	-	-	0		
	Ель	-	-	-	0		
	Береза	-	-	-	0		
44 - 10м <sup>2</sup> (R=1,78м)	Осина	-	-	-	0		
	Сосна	-	-	-	0		
	Ель	-	-	-	0		
	Береза	-	-	-	0		
45 - 10м <sup>2</sup> (R=1,78м)	Осина	-	-	-	0		
	Сосна	-	-	-	0		
	Ель	-	-	-	0		
	Береза	-	-	-	0		
46 - 10м <sup>2</sup> (R=1,78м)	Осина	-	-	-	0		
	Сосна	-	-	-	0		
	Ель	-	-	-	0		
	Береза	-	-	-	0		
47 - 10м <sup>2</sup> (R=1,78м)	Осина	-	-	-	0		
	Сосна	-	-	-	0		
	Ель	-	-	-	0		
	Береза	-	-	-	0		
48 - 10м <sup>2</sup> (R=1,78м)	Осина	-	-	-	0		
	Сосна	-	-	-	0		
	Ель	-	-	-	0		
	Береза	-	-	-	0		
49 - 10м <sup>2</sup> (R=1,78м)	Осина	-	-	-	0		
	Сосна	-	-	-	0		
	Ель	-	-	-	0		
	Береза	-	-	-	0		
50 - 10м <sup>2</sup> (R=1,78м)	Осина	-	-	-	0		
	Сосна	-	-	-	0		
	Ель	-	-	-	0		
	Береза	-	-	-	0		
Всего по участку подроста мягколиственных пород, шт.	Береза	0	0	0	0	-	-
	Осина	0	0	0	0	-	-
Всего по участку подроста главных (целевых) пород, шт.	Ель	0	0	0	0	-	-
	Сосна	0	0	0	0	-	-
Коэффициент перевода		0	0	0	0	-	-
С учетом коэффициента, шт./га	Ель	0	0	0	0	-	-
	Береза	0	0	0	0	-	-
	Осина	0	0	0	0	-	-
Итого в пересчете на крупный, подроста главных (целевых) пород, тыс. штук	Ель	0	0	0	0	-	-
	Сосна	0	0	0	0	-	-

Исполнители:

*Лесничий Каменского участкового лесничества*

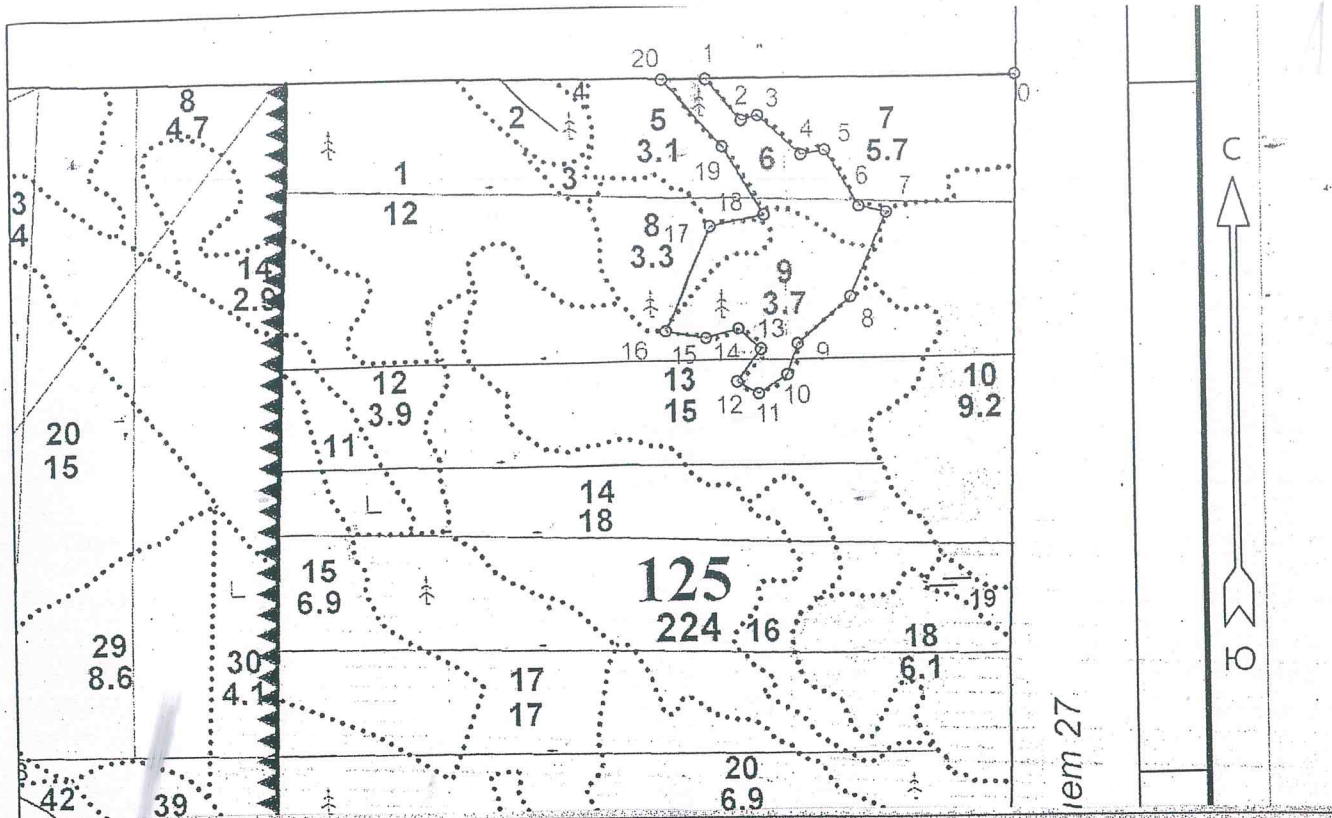
*Шаморовский В.А.*

*Начальник лесозаготовительного участка ООО "Термотек"*

*Козырев Р.С.*

2023 года " 24 " 07

2023 года



Лесосека (объект)		
Номер	Площадь (общая), га	Площадь эксплуатационная, га (указывается только для лесосек)
1	6.8	6.8

Экспликация лесосеки (объекта)						
Номер лесосеки (объекта)	Номер начальной точки (столба) линии	Номер следующей точки (столба) линии	Направление линии, румбы (азимуты), °	Длина линии, м	Координата начальной точки линии (столба) (WGS-84) (для лесных участков, расположенных на землях обороны и безопасности, система координат ГСК-2011)	
					Долгота (X)	Широта (Y)

Привязка						
1	0	1	270° 30'	450.0	30.941333	59.251278
Лесосека						
1	1	2	140° 00'	80.0	30.933427	59.251299
1	2	3	74° 00'	25.0	30.934332	59.250749
1	3	4	134° 00'	85.0	30.934755	59.250811
1	4	5	80° 00'	35.0	30.935830	59.250281
1	5	6	149° 00'	95.0	30.936436	59.250335
1	6	7	103° 00'	41.0	30.937298	59.249604
1	7	8	204° 00'	133.0	30.938000	59.249521
1	8	9	229° 30'	102.0	30.937054	59.248429
1	9	10	199° 30'	47.0	30.935694	59.247833
1	10	11	237° 00'	49.0	30.935420	59.247434
1	11	12	298° 30'	36.0	30.934699	59.247194
1	12	13	37° 00'	59.0	30.934143	59.247349
1	13	14	312° 30'	44.0	30.934769	59.247772
1	14	15	255° 00'	50.0	30.934200	59.248039
1	15	16	280° 30'	51.5	30.933352	59.247922
1	16	17	24° 30'	166.0	30.932290	59.248023
1	17	18	79° 30'	80.5	30.933505	59.249378
1	18	19	329° 30'	116.3	30.934895	59.249510
1	19	20	318° 00'	133.9	30.933855	59.250409
1	20	1	90° 30'	65.2	30.932281	59.251302