

## Проект лесоразведения на участке № 50-2 / 2 023 год

Субъект Российской Федерации: Ленинградская область

Лесной район: Балтийско-Белозерский таежный район

### Характеристика местоположения участка:

Лесничество: Всеволожское

Участковое лесничество: Невское

Урочище:

№ квартала: 135                      № выдела: 34, 35, 38, 39, 40, 41

Кадастровый № земельного участка:

Категория площади лесоразведения (пески, овражно-балочные системы, рекультивируемые земли, осушенные болота, земли после сельскохозяйственного пользования, иные): Защитные, Нерекультивированный карьер

Площадь участка, га: 14,6

(Материалы обследования участка при выборе способа лесоразведения, План участка, масштаб 1:10 000 прилагаются к Проекту)

### Геодезические координаты:

Характерные (поворотные) точки:

	Широта	Долгота
	№ объекта: 1	
0	59,79505	30,68408
1	59,79488	30,68297
2	59,7955	30,68122
3	59,79533	30,67937
4	59,79567	30,67772
5	59,79591	30,67794
6	59,79671	30,676
7	59,79701	30,67583
8	59,79752	30,67616
9	59,79774	30,67672
10	59,79825	30,67841
11	59,79885	30,67961
12	59,79952	30,68051
13	59,79768	30,68307
14	59,79757	30,6843
15	59,7966	30,6852

### Характеристика лесорастительных условий участка:

Рельеф участка (уклон): Равнинный

Гидрологические условия (увлажнение): Высокий уровень грунтовых вод

Почва: Влажные грубогумусные и торфянисто-грубогумусные, песчаные, супесчаные и суглинистые

Пригодность участка для работы техники: пригоден после расчистки территории

(пригоден без предварительных мероприятий, требуется проведение специальных мероприятий:  
террасирование, мелиорация, рекультивация)

Заселенность почвы вредными организмами: в связи с отсутствием признаков заселения  
обследование не проводилось

Обоснование проектируемой технологии лесоразведения: Правила лесовосстановления и лесоразведения (пост. Пр-ва РФ от 18.05.2022г. №897), Приказ Мин. Природы от 29.12.2021г. № 1024 «Об утверждении правил лесовосстановления», Лесохозяйственный регламент лесничества, Акт обследования участка

Основные лесные древесные породы: Сосна, Ель, Береза

породного состава создаваемых насаждений, с учетом особенностей производства работ на различных категориях земель: Отсутствуют

Обоснование проектируемого метода создания лесных насаждений: Лесохозяйственный регламент лесничества, Правила лесовосстановления, Технические условия местороизростания

**Требования к используемому для лесоразведения посадочному (посевному) материалу:**

Порода : Сосна обыкновенная

Вид посадочного материала: Сеянцы/саженцы с закрытой корневой системой

(сеянцы, саженцы - ОКС, ЗКС, селекционная категория происхождения семян, лесосеменной район)

Возраст, лет: 1

Высота, см: 12

Диаметр корневой шейки, мм: 2

**Характеристика посевного материала:**

**Сроки, этапы выполнения работ по лесоразведению:**

I этап 3-4квартал 2023 года – Подготовка лесного участка:

вынос в натуру лесного участка; полосная расчистка участка от древесно-кустарниковой растительности, с оставлением жизнеспособных деревьев хозяйственно-ценных пород Е,С,Б; Подготовка почвы механизированным и(или) комбинированным способом;

II этап 3-4 квартал 2023 года – Посадка лесных культур;

III этап 2-4 квартал 2024 года – Уход за ЛК, противопожарные мероприятия, дополнение ЛК (в случае необходимости)

IV этап 2-4 квартал 2025 года – Уход за ЛК, противопожарные мероприятия, дополнение ЛК (в случае необходимости)

V этап 2-4 квартал 2026 года – Уход за ЛК, противопожарные мероприятия, дополнение ЛК (в случае необходимости)

**Критерии оценки состояния созданных объектов лесоразведения для признания работ по лесоразведению завершенными:**

Возраст лесомелиоративных насаждений, лет: не менее 3

Средняя высота деревьев, м: не менее 0.3

Показатель сомкнутости крон: не менее 0.1

Количество жизнеспособных деревьев и кустарников на единице площади, тыс. шт./га: не менее 2

Другие обусловленные спецификой вида создаваемых насаждений:

**Проектируемый объем работ по лесоразведению:**

Площадь лесоразведения, га: 14,6

Количество жизнеспособных растений основных лесных древесных пород, тыс. шт./га: 2,2

Количество жизнеспособных растений основных лесных древесных пород на всей площади, тыс. шт.: 32,12

Виды работ по формированию жизнеспособных растений основных лесных древесных пород в проектируемом количестве:

Вынос в натуру лесного участка, полосная расчистка ручным способом от древесно-кустарниковой растительности, измельчение порубочных остатков с оставлением основных ценных лесообразующих пород естественного происхождения - Е, С, Б

Обработка почвы механизированным способом Бороздами через 6м, на глубину до 30см, прямолинейными или с плавным искривлением Трактором ТДТ-55 с плугом ПЛ-1

Метод и способ лесоразведения: ручная посадка под «меч Колесова»

Виды и способы их кратность:

При Осенней посадке:

1й год, следующий за годом посадки: двух-кратный, Весна-ручная оправка растений от завала травой и почвой, выжимания морозом, Осень агротехнический (удаление травянистой растительности)

2й год, следующий за годом посадки: двух-кратный, Весна-ручная оправка растений от завала травой и почвой, выжимания морозом, Осень агротехнический (удаление травянистой растительности)

3й год, следующий за годом посадки: двух-кратный, Весна-ручная оправка растений от завала травой и почвой, выжимания морозом, Осень агротехнический (удаление травянистой растительности)

Дополнение лесных культур производится с приживаемостью 25-85% и неравномерным отпадом по площади участка вне зависимости от приживаемости, по итогам инвентаризаций.

Проведения противопожарных мероприятий:

устройство мин. полос шириной 1,4м по периметру участка

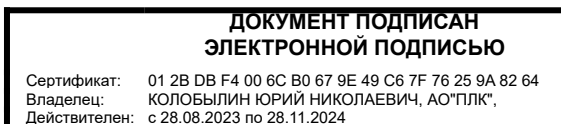
Уход за противопожарными объектами:

Первые 3 года – ежегодное обновление мин. полос по периметру участка. (при необходимости)

**Исполнитель(и):**

Генеральный директор АО "ПЛК"

Должность (При наличии)



Подпись

Колобылин Юрий Николаевич  
(Фамилия, имя, отчество - последнее при наличии)

06.09.2023

Число, месяц, год

**АКТ**  
**ОБСЛЕДОВАНИЯ УЧАТКА ПРИ ВЫБОРЕ СПОСОБА И ТЕХНОЛОГИИ**  
**ЛЕСОРАЗВЕДЕНИЯ**

Характеристика местоположения лесного участка

1. Лесничество Всеволожское  
2. Участковое лесничество Невское  
3. Номер квартала 135  
4. Номер выдела 34, 35, 38, 39, 40, 41

5. Арендатор, реквизиты док-та, номер декларации: ООО "Приморский УПК"

Для проведения компенсационного лесовосстановления земель, вырубленных в соответствии с Лесной декларацией №1-2019 от 04.06.2019г.;

Договором аренды лесного участка №1-2019-01-3 от 24.01.2019г.

6. Площадь участка, с точностью до 0,0000 га 14,6000

7. Категория площади лесоразведения Нерекультивированный карьер

8. Условия для работы техники

8.1. Захламленность отсутствует

8.2. Доступность для работы техники Доступно после предварительной расчистки

9. Характеристика природно-климатических и лесорастительных условий участка

9.1. Лесорастительная зона Таежная

9.2. Лесной район Балтийско-Белозерский

9.3. Целевое назначение лесов Защитные

9.4. Рельеф Равнинный

9.5. Почва суглинистая

9.6. Тип леса (тип лесорастительных условий) -

9.7. Степень задернения почвы средняя

9.8. Количество пней на участке -

10. Наличие подроста/ естественного возобновления Олс

10.1. Средняя высота - м.

10.2. Средний возраст - лет

10.3. Распределение по площади Равномерное

11. Характеристика санитарного состояния: в связи с отсутствием признаков заселения вредных организмов, обследование не проводилось

12. Способ лесоразведения Искусственное

12.1. Главная (целевая) порода: Сосна обыкновенная

12.2. Срок лесоразведения осень 2023 года весна 2024 года

12.3 Густота посадки, тыс. шт/га При посадке: ЗКС 2,2 ОКС 3,3

13. Необходимость проведения предварительных и сопутствующих мероприятий:

13.1. Расчистка, осушение и пр. Полосная расчистка от древесно-кустарниковой растительности, с оставлением жизнеспособных деревьев хозяйственно-ценных пород Е,С,Б

13.2. Санитарные Не требуются

13.3. Противопожарные Создание минерализованной полосы по периметру участка

13.4. Иные мероприятия

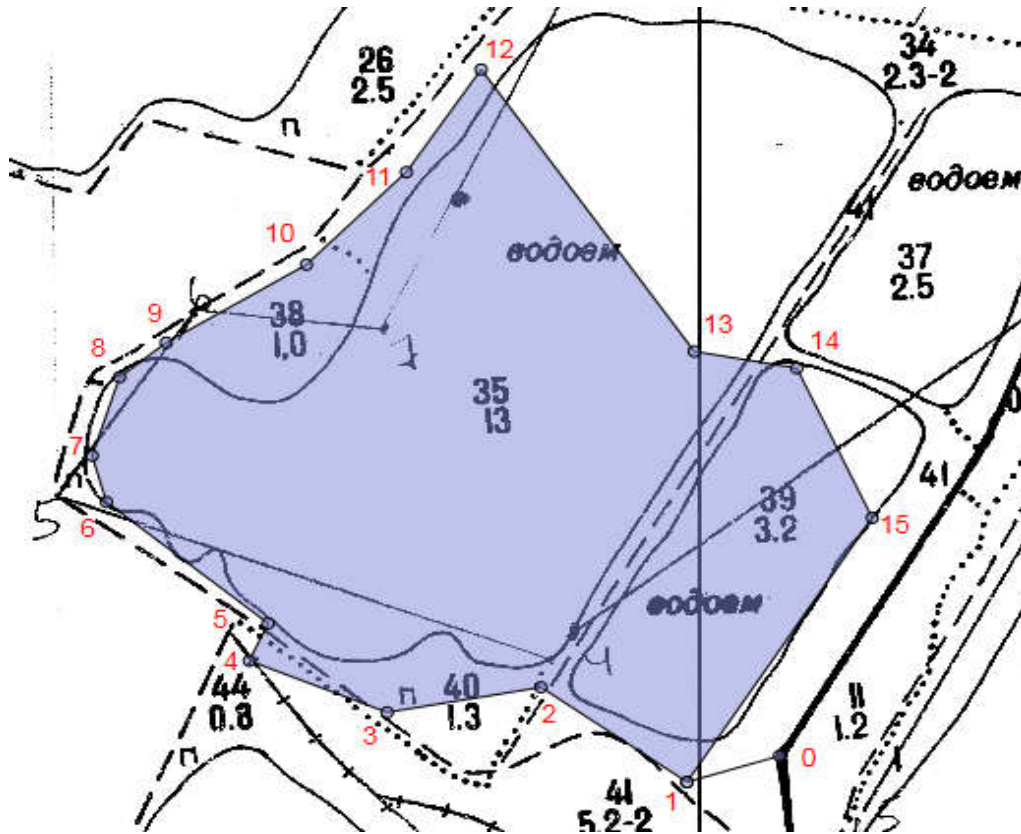
Обследование проведено:

Представитель лесничества: Согласовано  
Мамичев Безменов 4.10 [подпись]

должность (Ф.И.О.) (подпись, число)

План участка для проведения компенсационного лесовосстановления

Лесничество (лесопарк) Всеволожское  
 Участковое лесничество Невское  
 Урочище (при наличии) -  
 Номер(а) лесного квартала 135  
 Номер(а) лесотаксационного выдела(выделов) 18, 20  
 Масштаб 1:5 000



Экспликация участка

Номера точек	Широта	Долгота	Азимуты	Длина		
Привязка						
0-1	59.79505	30.68408	253°.00'	65.0		
Объект						
Катег. Земель	Площадь участка, га	Номера точек	Геодезические координаты		Азимуты линий, °	Длина линий, м
			Широта	Долгота		
Защитные	14.6000	1-2	59.79488	30.68297	305°.00'	120.0
		2-3	59.79550	30.68122	260°.00'	105.0
		3-4	59.79533	30.67937	292°.00'	100.0
		4-5	59.79567	30.67772	25°.00'	30.0
		5-6	59.79591	30.67794	309°.00'	140.0
		6-7	59.79671	30.67600	344°.00'	35.0
		7-8	59.79701	30.67583	18°.00'	60.0
		8-9	59.79752	30.67616	52°.00'	40.0
		9-10	59.79774	30.67672	59°.00'	110.0
		10-11	59.79825	30.67841	45°.00'	95.0
		11-12	59.79885	30.67961	34°.00'	90.0
		12-13	59.79952	30.68051	145°.00'	250.0
		13-14	59.79768	30.68307	100°.00'	70.0
		14-15	59.79757	30.68430	155°.00'	120.0
		15-1	59.79660	30.68520	213°.00'	229.0

\* Геодезические координаты получены при помощи GARMIN GPSMAP 64st. В системе координат WGS 84