

«Утверждаю»
Начальник Управления
Капитального строительства ООО «РусХимАльянс»

Горбунов А.Н.
По доверенности № КРСХ/04/0422-2019 от 29.10.2019

« августа 2020г.

ПРОЕКТ

ЛЕСОРАЗВЕДЕНИЯ

ДЛЯ КОМПЕНСАЦИОННОГО ЛЕСОРАЗВЕДЕНИЯ

осень 2020 г.

по Договору аренды лесного участка №1144/ДС-2018-11
от 26.11.18 с ООО «РусХимАльянс»

Характеристика местоположения лесного участка

- 1.1. Лесничество **ГАТЧИНСКОЕ**
- 1.2. Участковое лесничество Слудницкое
- 1.3. Номер квартала - 91
- 1.4. Номер выдела - 3
- 1.5. Площадь участка - 4,0 га
- 1.6. План участка, масштаб 1 : 10 000 (прилагается к Проекту)
2. Характеристика лесорастительных условий участка
 - 2.1. Лесорастительная зона - Тажная
 - 2.2. Лесной район - Балтийско-Белозерский
 - 2.3. Целевое назначение лесов - защитные леса
 - 2.4. Рельеф- равнинный
 - 2.5. Почва - модергумусная подзолистая, суглинистая –хорошо дренированная равнина

2.6. Тип леса (тип лесорастительных условий) - нет.

2.7. Категория площади лесоразведения - сенокос

2.8. Напочвенный покров - злаки (тимофеевка луговая, клевер, овсяница луговая)
(важнейшие растения-индикаторы)

2.9. Захламленность - отсутствует

(отсутствует, слабая, средняя, сильная)

2.10. Завалунность, % (слабая, средняя, сильная)- слабая

2.11. Наличие малценных пород нет

2.12. Характер и размещение оставленных деревьев и кустарников нет

2.13. Степень задернения почвы - средняя

2.14. Зараженность почвы вредителями, вид, шт./га – при предварительном осмотре участка присутствие признаков заселения на площади вредных организмов не обнаружено

2.15. Гидрологические условия водоемы на участке отсутствуют

3. Обоснование проектируемого способа лесоразведения, породного состава восстанавливаемых лесов, сроки и способы лесоразведения

3.1. Вид проектируемого лесного насаждения для лесоразведения: лесные культуры
3.2. Культивируемые породы деревьев, тыс.шт./га 2,5тыс.шт/га; всего – 10,0 тыс.шт
в том числе главных (целевых) С-2,5 т.шт/га сопутствующих ---

3.3. Подготовка лесного участка отвод лесного участка, ограничение в натуре
(отвод лесного участка, ограничение и оформление в натуре площади лесного участка)

Расчистка участка - не требуется

Расстояние между центрами полос --- м, ширина полос ---- м,

Сроки проведения расчистки -----

Применяемые машины и орудия -----

3.4. Обработка почвы механизируемая, бороздами в два отвала

(полосами, бороздами, бороздами, площадками, иное)

Размещение и размеры площадок, полос, борозд на площади и их

направление борозды через 3-5 м с СВ на ЮЗ

Глубина обработки почвы _____ глубина обработки 15-20 см

Сроки проведения обработки почвы _____ весна-осень 2020 года

Применяемые машины и орудия _____ трактор ТДТ-55 с плугом ПЛ-1

3.5. Метод и способ лесоразведения _____ посадка сеянцами с ЗКС, вручную под меч

Колесова или посадочной грубой

(посадка сеянцами, саженцами, посадочным с ЗКС)

Сроки проведения работ _____ осень 2020 года

Применяемые машины и орудия _____ ручная посадка под меч Колесова или посадочной трубой

Количество посадочных на 1 га _____ 2,5 тыс. шт.

Схема смешения пород _____ С-С-С-С

Размещение посадочных : расстояние между рядами _____ 4,0 м, в рядах- 1,0 м количество рядов в полосе _____ 1 шт.

Потребность в посадочном материале на 1 га _____ 2,5 тыс. шт.

(кг), и на всю площадь по породам _____ С- 10,0 тыс. шт. (кг).

3.6. Характеристика посадочного материала _____ стандартные 2-х, 3-х летние сеянцы

Сосны обыкновенной с закрытой корневой системой, паспорт №

(сеянцы с закрытой корневой системой или с открытой корневой системой, саженцы, возраст (лет), N и дата паспорта на используемый посадочный материал)

3.7. Виды и способы ухода, их кратность:

1-й год 2021 г.- двух-кратный –(весной- ручная оправка растений от завала травой и почвой, выжимания морозом; осень- уничтожение травянистой и древесно-

кустарниковой растительности в рядах культур и междурядьях и – доп.полнение

культур при необходимости , в соответствии с рекомендациями на основании

инвентаризации , проведенной Гатчинским лесничеством- филиалом ЛОГКУ

«Ленобллес» при приживаемость менее 85%.

2-й год 2022 г.- двух-кратный –(весной- ручная оправка растений от завала травой и почвой, выжимания морозом; осень- уничтожение травянистой и древесно-

кустарниковой растительности в рядах культур и междурядьях и – доп.полнение

культур при необходимости , в соответствии с рекомендациями на основании

инвентаризации , проведенной Гатчинским лесничеством- филиалом ЛОГКУ

«Ленобллес» при приживаемость менее 85%.

3-й год 2023 г.- двух-кратный –(весной- ручная оправка растений от завала травой и почвой, выжимания морозом; осень- уничтожение травянистой и древесно-

кустарниковой растительности в рядах культур и междурядьях)

4-й год 2024 г.- при необходимости (в соответствии с рекомендациями на основании

инвентаризации , проведенной Гатчинским лесничеством- филиалом ЛОГКУ

«Ленобллес».)

5-й год 2025 г.- при необходимости (в соответствии с рекомендациями на основании

инвентаризации , проведенной Гатчинским лесничеством- филиалом ЛОГКУ

«Ленобллес».)

6-й год 2026 г.- при необходимости (в соответствии с рекомендациями на

основании инвентаризации , проведенной Гатчинским лесничеством- филиалом

ЛОГКУ «Ленобллес».)

7-й год 2027 г. – однократно, при необходимости (уничтожение древесно-

кустарниковой растительности в рядах культур и междурядьях)

8-й год 2028 г.- однократно, при необходимости (уничтожение древесно-

кустарниковой растительности в рядах культур и междурядьях)

4. Противопожарные и защитные мероприятия

4.1. Проведения противопожарных мероприятий создание минерализованной полосы по периметру 1,55км шириной 1,4 м.

4.2. Уход за противопожарными объектами – в первые три года ежегодные обновление минерализованной противопожарной полосы, далее по необходимости

4.3. Борьба с вредителями, болезнями леса – визуальное наблюдение за состоянием лесных культур до отнесения земель, предназначенных для лесоразведения к землям на которых расположены леса. При появлении вредителей и болезней лесных культур, проведение лесопатологического обследования с дальнейшим проведением рекомендуемых мероприятий.

5. Проектируемые показатели оценки качества лесоразведения для признания работ по лесоразведению завершенными

5.1. Намечаемый год отнесения земель, предназначенных для лесоразведения, к землям, на которых расположены леса 2028 год

5.2. Состав 10 С

5.3. Средняя высота, 0,9 м

5.4. Возраст 9 лет

5.5. Количество деревьев главных (целевых) пород не менее 2,0 тыс. шт./га

5.6. Приживаемость, % 1 год 96,0%, 3 год 90,0%, 5 год 85,0%

5.7. Параметры лесных культур в возрасте 5 лет:

Количество деревьев культивируемых пород, тыс.шт./га, всего 2,0

В том числе по породам – С-2,0

Соотношение средних высот деревьев культивируемых пород и естественно возобновившихся нежелательных пород: 1:1

5.8. Характеристика созданного молодняка при отнесении к земель, предназначенных для лесоразведения, к землям, на которых расположены леса:

Количество деревьев главных (целевых) пород, не менее, всего 2,0 тыс.шт./га

В том числе по породам С-2,0 тыс.шт./га

Соотношение средних высот деревьев культивируемых пород и естественно возобновившихся нежелательных пород: 1:1

5.8. Намечаемые сроки обследования, годы- 2021г.,2022г.,2024г.

К проекту прилагается:

1. План участка.

2. Расчетно-технологическая карта



Проект составил:

И. Снегачев

И. Снегачев

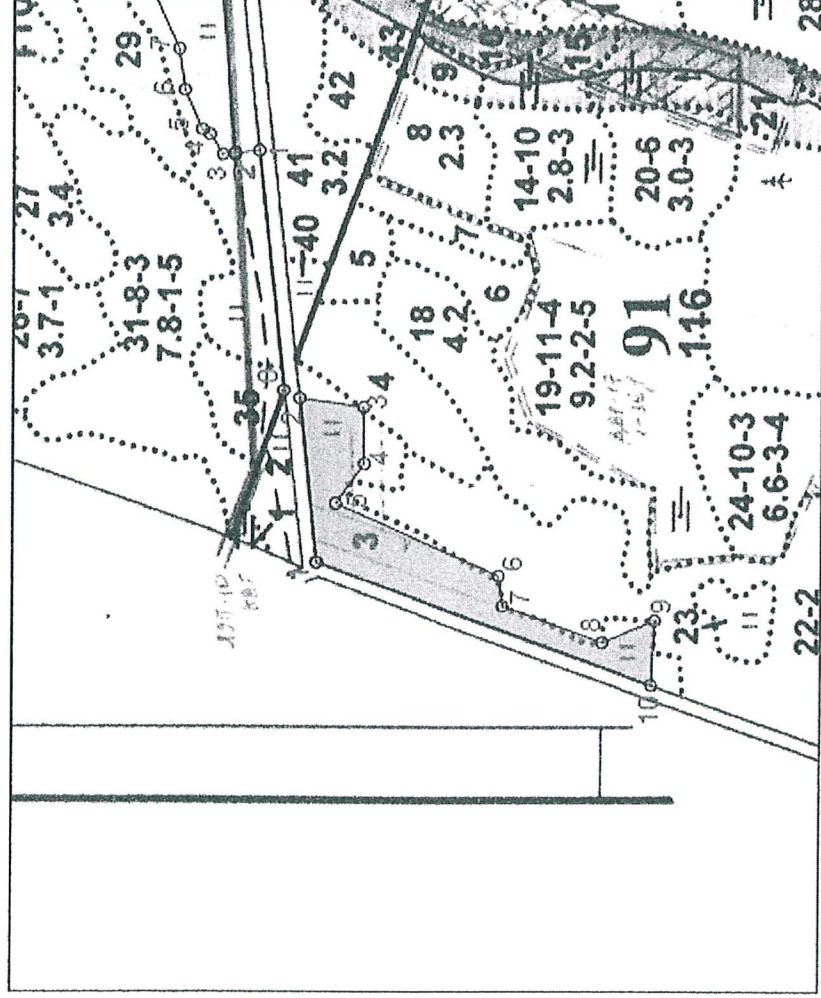
03 августа 2020г.

Должность (Ф.И.О.) (подпись, число, печать)

План участка
М 1:10000

Приложение №1

Ленинградская область, Гатчинское
лесничество, Слудичское участковое лесничество
Квартал №91 ч.выдел 3



Общая площадь: 4.0 га
Эксплуатационная площадь: 4.0 га
Масштаб: 1 : 10000
1 - Квартальный столб

Условные обозначения:

Участок

Выполнил:

Емельянов А.А.
подпись (расшифровка)

Дата

03 августа 2020.

№№	Направление	Румб	Длина, м
1 - 2	СВ	84° 00'	228.0
2 - 3	ЮЗ	8° 00'	87.0
3 - 4	ЮЗ	89° 00'	78.0
4 - 5	СЗ	55° 00'	67.0
5 - 6	ЮЗ	24° 00'	245.0
6 - 7	ЮЗ	82° 00'	42.0
7 - 8	ЮЗ	20° 00'	146.0
8 - 9	ЮВ	22° 00'	80.0
9 - 10	СЗ	87° 00'	89.0
10 - 1	СВ	20° 00'	492.0

Расчетно-технологическая карта.

№ п/п	Технологическая операция						Заграты, на га/на участок	
	Вид операции	Срок выполнения	Количественные, качественные характеристики выполняемой работы	Ед. изм. (га, тыс. шт.)	Объем, га	Марка трактора, орудия, инструмента	Маш. см.	Чел. дн. Тыс. руб.
1	Планировка, трассирование, регулирование гидрологического режима	-	-	-	-	-	-	-
2	Расчистка участка	-	-	-	-	-	-	-
3	Обработка почвы	3 кв. 2020 г.	Сплошная бороздами на глубину до 20 см	га	4,0	ТДТ-55 с ПЛ-1		
4	Посадка, транспортировка и хранение посадочного материала	3 кв. 2020 г.	Ручная посадка сеянцев Сосна об. с ЗКС, 2,5 т.шт./га; транспортировка хранения посадочного материала	га	4,0	Посадочная труба		
5	Дополнение	-	-	-	-	-	-	-
6	Агротехнические уходы по годам	2021-2023, далее при необходимости	Удаление травянистой и древесной растительности в рядах	га	4,0	Секор, тятка		
				га	4,0			
7	Лесозащитные мероприятия							
8	Противопожарные мероприятия	2021-2023, далее при необходимости	Устройство мин.полосы по периметру участка	м	1550	ТДТ-55 с ПЛ-1		

Потребность в посадочном материале всего: 10,0 тыс.шт.

В т.ч. на дополнение: _____ тыс.шт.

Заграты на посадочный материал: _____ тыс.руб.