

УТВЕРЖДАЮ:

Заместитель председателя комитета по природным

ресурсам Ленинградской области

должность

О.И.Батищев

фамилия, имя и отчество (при наличии)

« 11 » сентября 2023 г.

Акт  
лесопатологического обследования № 121

лесных насаждений Рощинского (лесничество)  
Ленинградской области (субъект Российской Федерации)

Способ лесопатологического обследования: 1. Визуальный

☐

2. Инструментальный

☒

Место проведения

| Участковое<br>лесничество | Урочище<br>(дача) | Квартал | Выдел | Площадь<br>выдела, га | Лесопато-<br>логический<br>выдел | Площадь<br>лесопатологического<br>выдела, га |
|---------------------------|-------------------|---------|-------|-----------------------|----------------------------------|--|
| Советское                 | -                 | 64      | 6     | 25,0                  | 6.1                              | 0,9  |
|                           |                   |         |       |                       |                                  |  |

Лесопатологическое обследование проведено на общей площади 0,9 га.

Кадастровый номер участка:

(для участков, предоставленных в постоянное (бессрочное) пользование, аренду)

Документ о праве пользования:

(тип документа о праве пользования, дата, номер, вид разрешенного использования лесов)

(раздел включается в акт, в случае проведения лесопатологического обследования инструментальным способом)

Урочище (дача) Квартал 64 Выдел 6 Лесопатологический выдел 6.1

(отметка о наличии ООПТ, ОЗУ, водоохранной зоны, радиоактивного загрязнения лесов, угрозы возникновения очагов вредных организмов или пожарной опасности в лесах).

|  |  |
|--|--|
|  |  |
|  |  |
|  |  |

Средневзвешенная категория состояния – 3,68.

| Вид вредителя   | Порода | Встречаемость заселённых деревьев, % от запаса породы | Встречаемость отработанных деревьев, % от запаса породы | Степень заселения лесного насаждения (слабая, средняя, сильная) |
|-----------------|--------|---|---|---|
| 1               | 2      | 3   | 4   | 5   |
| Короед-типограф | Е      | 9,9   | 54,0  | -   |
|                 |        |   |   |   |

[illegible]

#### 2.4.3. Поражено болезнями:

| Болезнь / возбудитель | Порода | Встречаемость, % от запаса насаждения | Степень поражения лесного насаждения (слабая, средняя, сильная) |
|-----------------------|--------|---------------------------------------|---|
| 1                     | 2      | 3                                     | 4   |
| -                     | -      | -                                     | -   |

2.5. Выборке подлежит 61,9 % деревьев (указывается общий % запаса деревьев, подлежащий рубке, от общего запаса насаждения),

в том числе:

без признаков ослабления – \_\_\_ % (причина назначения \_\_\_\_\_);

ослабленных – \_\_\_ % (причины назначения \_\_\_\_\_);

сильно ослабленных – \_\_\_ % (причины назначения \_\_\_\_\_);

усыхающих – 7,1 % (причины назначения: согласно п. 42 Приказа Минприроды России от 09.11.2020г. № 912 допускается назначение в санитарную рубку деревьев хвойных пород 4-й категории состояния);

свежего сухостоя – \_\_\_ %;

свежего ветровала – \_\_\_ %;

свежего бурелома – \_\_\_ %;

старого сухостоя – 38,7 %;

старого ветровала – 5,6 %;

старого бурелома – 10,5 %;

2.6. Полнота лесного насаждения после уборки деревьев, подлежащих рубке, составит 0,2.

Критическая полнота для данной категории лесных насаждений и преобладающей породы составляет 0,3.

#### ЗАКЛЮЧЕНИЕ к инструментальному обследованию участка.

С целью предотвращения негативных процессов, снижения ущерба от их воздействия, назначено: Санитарная рубка сплошная.

| Участковое лесничество | Урочище (дача) | Квартал | Выдел | Площадь выдела, га | Лесопатологический выдел | Площадь лесопатологического выдела, га | Вид мероприятия | Площадь, га | Порода | Доля выбираемой древесины по запасу, % | Рекомендуемый срок проведения мероприятия |
|------------------------|----------------|---------|-------|--------------------|--------------------------|--|-----------------|-------------|--------|--|---|
| 1                      | 2              | 3       | 4     | 5                  | 6                        | 7                                      | 8               | 9           | 10     | 11                                     | 12  |
| Советское              | -              | 64      | 6     | 25,0               | 6.1                      | 0,9                                    | СРС             | 0,9         | Е      | 60,4                                   | 2023 г.-2025 г.                           |
|                        |                |         |       |                    |                          |  |                 |             | Б      | 1,5                                    |   |

Ведомость временной пробной площади и абрис лесного участка прилагаются (приложение 2 и 3 к Акту).

**РЕКОМЕНДАЦИИ** по проведению мероприятий, не относящихся к мероприятиям по предупреждению распространения вредных организмов.

*Создание лесных культур.*

*Вывоз древесины одновременно с заготовкой. Очистка места рубки от порубочных остатков проводится одновременно с заготовкой древесины. Очистка мест рубок осуществляется укладкой порубочных остатков в кучи, вывозом из леса и с последующим сжиганием в пожаробезопасный период.*

Дата проведения ЛПО 30.08.2023 г.

Дата составления документа 30.08.2023 г.

Исполнитель работ по проведению лесопатологического обследования:

Фамилия, имя и отчество (при наличии) Арефьев Денис Борисович

Организация: ООО «Эколес»

Должность: инженер – лесопатолог

Подпись \_\_\_\_\_

Телефон: 8(937) 154 04 51

**Ведомость участков леса с выявленными несоответствиями таксационным описаниям**

Субъект Российской Федерации Ленинградская область Лесничество Рощинское  
Участковое лесничество Советское Урочище (лесная дача) \_\_\_\_\_

| Год проведения<br>лесоустройства | Номер квартала | Номер выдела | Площадь выдела, га | Целевое назначение лесов | Категория защитных лесов | ОЗУ | Источник данных | Номер<br>лесопатологического выдела | Площадь<br>лесопатологического выдела,<br>га | Таксационная характеристика |        |              |                   |                     |          |         |         |                  | Заложено пробных<br>площадей |                   |
|----------------------------------|----------------|--------------|--------------------|--------------------------|--------------------------|-----|-----------------|-------------------------------------|--|-----------------------------|--------|--------------|-------------------|---------------------|----------|---------|---------|------------------|------------------------------|-------------------|
|                                  |                |              |                    |                          |                          |     |                 |                                     |  | состав                      | порода | возраст, лет | средняя высота, м | средний диаметр, см | тип леса | полнота | бонитет | запас, куб. м/га | количество, шт.              | общая площадь, га |
| 1                                | 2              | 3            | 4                  | 5                        | 6                        | 7   | 8               | 9                                   | 10   | 11                          | 12     | 13           | 14                | 15                  | 16       | 17      | 18      | 19               | 20                           | 21                |
|                                  |                |              |                    |                          |                          |     | ТО              | х                                   | х  |                             |        |              |                   |                     |          |         |         |                  |                              |                   |
|                                  |                |              |                    |                          |                          |     | Ф               |                                     |  |                             |        |              |                   |                     |          |         |         |                  |                              |                   |
|                                  |                |              |                    |                          |                          |     |                 |                                     |  |                             |        |              |                   |                     |          |         |         |                  |                              |                   |
|                                  |                |              |                    |                          |                          |     |                 |                                     |  |                             |        |              |                   |                     |          |         |         |                  |                              |                   |

Условные обозначения: ТО – таксационные описания, Ф – фактическая характеристика лесного насаждения.

Исполнитель работ по проведению лесопатологического обследования:

Фамилия, имя и отчество (при наличии): Арефьев Денис Борисович

Подпись \_\_\_\_\_



**Результаты проведения лесопатологических обследования лесных насаждений за август 2023 г.**

Субъект Российской Федерации Ленинградская область Лесничество Рошинское  
Участковое лесничество Советское Урочище (лесная дача)

| Номер квартала | Номер выдела | Площадь выдела, га | Целевое назначение лесов | Категория защитных лесов   | ОЗУ | Номер лесопатологического выдела | Площадь лесопатологического выдела, га | Таксационная характеристика лесного насаждения |    |     |    |    |       |     |    |     | Число деревьев на временной пробной площади, шт. | Распределение деревьев по категориям состояния, % от запаса |                          |     |             |      |                    |      |           |      |              |                 |                | Причина ослабления, повреждения | Подлежит рубке, % от запаса | Назначенные мероприятия |  |                |     |     |    |     |
|----------------|--------------|--------------------|--------------------------|--|-----|----------------------------------|--|--|----|-----|----|----|-------|-----|----|-----|--|---|--------------------------|-----|-------------|------|--------------------|------|-----------|------|--------------|-----------------|----------------|---------------------------------|-----------------------------|-------------------------|--|----------------|-----|-----|----|-----|
| 1              | 2            | 3                  | 4                        | 5  | 6   | 7                                | 8                                      | 9  | 10 | 11  | 12 | 13 | 14    | 15  | 16 | 17  |  | 18  | без признаков ослабления |     | ослабленные |      | сильно ослабленные |      | усыхающие |      | свежий сухой | свежий ветровал | свежий бурелом |                                 |                             | старый сухой            | старый ветровал  | старый бурелом | 33  | 34  | 35 | 36  |
|                |              |                    |                          |  |     |                                  |  |  |    |     |    |    |       |     |    |     |  |   | Н                        | Р   | Н           | Р    | Н                  | Р    | Н         | Р    |              |                 |                |                                 |                             |                         |  |                |     |     |    |     |
| 64             | 6            | 25,0               | Защитные                 | Ценные леса: запретные полосы лесов, расположенные вдоль водных объектов | -   | 6.1                              | 0,9                                    | 7Е3С   | Е  | 100 | 22 | 24 | ЧС В2 | 0,5 | 3  | 205 | 275  |   |                          |     |             | 15,8 |                    |      | 9,9       |      |              |                 |                | 54,0                            | 7,8                         | 12,5                    | 343 - повреждение (заселено или отработано) короедом-типографом; 821 - воздействия сильных ветров прошлых лет, повлекшие наклон более 10°, изгиб или вывал деревьев; 822 - воздействия шквалистых и ураганных ветров прошлых лет, повлекшие слом стволов деревьев. | 60,4           | СРС | 0,9 |    |     |
|                |              |                    |                          |  |     |                                  |  |  | С  | 110 | 23 | 28 |       |     |    |     |  |   |                          |     |             |      | 80                 | 77,9 |           | 16,9 |              |                 |                |                                 |                             |                         |  |                |     |     |    | 5,2 |
| ИТОГО          |              |                    |                          |  |     |                                  |  |  |    |     |    |    |       |     |    |     | 355  | 21,9  |                          | 4,8 |             | 11,4 |                    |      | 7,1       |      |              |                 | 38,7           | 5,6                             | 10,5                        |                         | 61,9   |                |     |     |    |     |

Условные обозначения: Н – деревья не подлежат рубке; Р – деревья подлежат рубке.

Исполнитель работ по проведению лесопатологического обследования:

Фамилия, имя и отчество (при наличии): Арефьев Денис Борисович

Дата составления документа 30.08.2023 г.

Подпись \_\_\_\_\_

### ВРЕМЕННАЯ ПРОБНАЯ ПЛОЩАДЬ № 1

1.1. Субъект Российской Федерации Ленинградская область Лесничество Рошинское  
Участковое лесничество Советское Урочище (дача)  
Квартал 64 Выдел 6 Площадь выдела 25,0 га.  
Лесопатологический выдел 6.1 Площадь лесопатологического выдела 0,9 га.

1.2. Метод перече́та:  
сплошной, ленты пере́чета, круговые площадки постоянного радиуса, реласкопические площадки  
(нужное подчеркнуть).  
Количество лент / площадок \_ шт. Размеры площадок (длина х ширина / радиус) \_ м.  
Размер временной пробной площади: 0,9 га.

1.3. Фактическая таксационная характеристика насаждения:  
Состав 7ЕЗС возраст 100 лет; тип леса ЧС полнота 0,5 бонитет 3 запас на га 205 кбм возобновление  
10Е 15 лет, высота 2,0 м, 1,0 тыс. шт./га.

1.4. Номер очага вредных организмов \_  
Тип очага вредных организмов: эпизодический, хронический (нужное подчеркнуть).  
Фаза развития очага вредных организмов: начальная, нарастания численности, собственно  
вспышка, кризис (нужное подчеркнуть).

1.5. Причины повреждения и ослабления насаждения и время:  
343 - повреждение (заселено или отработано) короедом-типографом; 821 - воздействия сильных  
ветров прошлых лет, повлекшие наклон более 10°, изгиб или вывал деревьев; 822 - воздействия  
шквалистых и ураганных ветров прошлых лет, повлекшие слом стволов деревьев.  
Состояние насаждения: усыхающее лесное насаждение с нарушенной устойчивостью.  
Средневзвешенная категория состояния насаждения: 3,68.

1.6. Назначенные мероприятия:  
Санитарная рубка сплошная.

Исполнитель работ по проведению лесопатологического обследования:

Фамилия, имя и отчество (при наличии) Арефьев Денис Борисович

Подпись \_\_\_\_\_

Дата составления документа 30.08.2023 г.

# ВЕДОМОСТЬ ПЕРЕЧЕТА ДЕРЕВЬЕВ

(для сплошного, ленточного и перечета на круговых площадках постоянного радиуса)

Порода: Е

средневзвешенная категория состояния 4,59

| Степени<br>толщины, см             | Количество деревьев по категориям состояния, шт. |   |   |   |      |   |   |      |    |    |          |    |    |          |    |      | Всего     |                                |
|------------------------------------|--|---|---|---|------|---|---|------|----|----|----------|----|----|----------|----|------|-----------|--------------------------------|
|                                    | 1  |   | 2 |   | 3    |   | 4 |      | 5  |    | 5(а,б,в) |    |    | 5(г,д,е) |    |      | шт./куб.м | в т.ч.<br>подлежит<br>рубке, % |
|                                    | Н  | З | Н | З | Н    | З | Н | З    | Н  | З  | Н        | З  | О  | Н        | З  | О    |           |                                |
| 1                                  | 2  | 3 | 4 | 5 | 6    | 7 | 8 | 9    | 10 | 11 | 12       | 13 | 14 | 15       | 16 | 17   | 18        | 19                             |
| 8                                  |  |   |   |   | 1    |   |   | 1    |    |    |          |    |    | 1        |    | 3    | 6/ 0,17   | 1,8                            |
| 12                                 |  |   |   |   | 2    |   |   | 1    |    |    |          |    |    | 2        |    | 6    | 11/ 1     | 3,3                            |
| 16                                 |  |   |   |   | 4    |   |   | 2    |    |    |          |    |    | 5        |    | 13   | 24/ 4,56  | 7,3                            |
| 20                                 |  |   |   |   | 11   |   |   | 7    |    |    |          |    |    | 15       |    | 38   | 71/ 23,43 | 21,8                           |
| 24                                 |  |   |   |   | 15   |   |   | 9    |    |    |          |    |    | 19       |    | 51   | 94/ 47    | 28,7                           |
| 28                                 |  |   |   |   | 8    |   |   | 5    |    |    |          |    |    | 10       |    | 25   | 48/ 34,08 | 14,5                           |
| 32                                 |  |   |   |   | 2    |   |   | 1    |    |    |          |    |    | 3        |    | 8    | 14/ 13,44 | 4,4                            |
| 36                                 |  |   |   |   | 1    |   |   | 1    |    |    |          |    |    | 1        |    | 4    | 7/ 8,75   | 2,2                            |
| 40                                 |  |   |   |   |      |   |   |      |    |    |          |    |    |          |    |      |           |                                |
| 44                                 |  |   |   |   |      |   |   |      |    |    |          |    |    |          |    |      |           |                                |
|                                    |  |   |   |   |      |   |   |      |    |    |          |    |    |          |    |      |           |                                |
| Итого, шт.                         |  |   |   |   | 44   |   |   | 27   |    |    |          |    |    | 56       |    | 148  | 275       | 84,0                           |
| Итого, куб.м                       |  |   |   |   | 21,0 |   |   | 13,1 |    |    |          |    |    | 26,9     |    | 71,6 | 132,6     | 84,2                           |
| Итого, % от<br>запаса<br>по породе |  |   |   |   | 15,8 |   |   | 9,9  |    |    |          |    |    | 20,3     |    | 54   | 100       | 84,2                           |

Причины назначения в рубку деревьев категорий состояния:

1. \_\_\_\_\_
2. \_\_\_\_\_
3. \_\_\_\_\_
4. Согласно п. 42 Приказа Минприроды России от 09.11.2020г. № 912 допускается  
назначение в санитарную рубку деревьев хвойных пород 4-й категории состояния

Порода: С

средневзвешенная категория состояния 1,38

| Ступени<br>толщины, см             | Количество деревьев по категориям состояния, шт. |   |      |   |   |   |   |   |    |    |          |    |    |          |    |    | Всего     |                                |
|------------------------------------|--|---|------|---|---|---|---|---|----|----|----------|----|----|----------|----|----|-----------|--------------------------------|
|                                    | 1  |   | 2    |   | 3 |   | 4 |   | 5  |    | 5(а,б,в) |    |    | 5(г,д,е) |    |    | шт./куб.м | в т.ч.<br>подлежит<br>рубке, % |
|                                    | Н  | З | Н    | З | Н | З | Н | З | Н  | З  | Н        | З  | О  | Н        | З  | О  |           |                                |
| 1                                  | 2  | 3 | 4    | 5 | 6 | 7 | 8 | 9 | 10 | 11 | 12       | 13 | 14 | 15       | 16 | 17 | 18        | 19                             |
| 8                                  |  |   |      |   |   |   |   |   |    |    |          |    |    |          |    |    |           |                                |
| 12                                 | 1  |   |      |   |   |   |   |   |    |    |          |    |    |          |    |    | 1/ 0,1    |                                |
| 16                                 | 3  |   | 1    |   |   |   |   |   |    |    |          |    |    |          |    |    | 4/ 0,76   |                                |
| 20                                 | 5  |   | 1    |   |   |   |   |   |    |    |          |    |    |          |    |    | 6/ 1,92   |                                |
| 24                                 | 16   |   | 4    |   |   |   |   |   |    |    |          |    |    | 1        |    |    | 21/ 10,08 | 1,3                            |
| 28                                 | 21   |   | 5    |   |   |   |   |   |    |    |          |    |    | 2        |    |    | 28/ 19,04 | 2,4                            |
| 32                                 | 11   |   | 2    |   |   |   |   |   |    |    |          |    |    | 1        |    |    | 14/ 12,6  | 1,3                            |
| 36                                 | 3  |   | 1    |   |   |   |   |   |    |    |          |    |    |          |    |    | 4/ 4,64   |                                |
| 40                                 | 2  |   |      |   |   |   |   |   |    |    |          |    |    |          |    |    | 2/ 2,9    |                                |
| 44                                 |  |   |      |   |   |   |   |   |    |    |          |    |    |          |    |    |           |                                |
|                                    |  |   |      |   |   |   |   |   |    |    |          |    |    |          |    |    |           |                                |
| Итого, шт.                         | 62   |   | 14   |   |   |   |   |   |    |    |          |    |    | 4        |    |    | 80        | 5,0                            |
| Итого, куб.м                       | 40,5   |   | 8,8  |   |   |   |   |   |    |    |          |    |    | 2,7      |    |    | 52,0      | 5,2                            |
| Итого, % от<br>запаса<br>по породе | 77,9   |   | 16,9 |   |   |   |   |   |    |    |          |    |    | 5,2      |    |    | 100       | 5,2                            |

Причины назначения в рубку деревьев категорий состояния:

- 1 \_\_\_\_\_
- 2 \_\_\_\_\_
- 3 \_\_\_\_\_
- 4 \_\_\_\_\_

По насаждению: 7ЕЗС

средневзвешенная категория состояния 3,68

| Ступени<br>толщины,<br>см          | Количество деревьев по категориям состояния, шт. |   |     |   |      |   |   |      |    |    |          |    |    |          |    |      | Всего      |                                |
|------------------------------------|--|---|-----|---|------|---|---|------|----|----|----------|----|----|----------|----|------|------------|--------------------------------|
|                                    | 1  |   | 2   |   | 3    |   | 4 |      | 5  |    | 5(а,б,в) |    |    | 5(г,д,е) |    |      | шт./куб.м  | в т.ч.<br>подлежит<br>рубке, % |
|                                    | Н  | З | Н   | З | Н    | З | Н | З    | Н  | З  | Н        | З  | О  | Н        | З  | О    |            |                                |
| 1                                  | 2  | 3 | 4   | 5 | 6    | 7 | 8 | 9    | 10 | 11 | 12       | 13 | 14 | 15       | 16 | 17   | 18         | 19                             |
| 8                                  |  |   |     |   | 1    |   |   | 1    |    |    |          |    |    | 1        |    | 3    | 6/ 0,17    | 1,4                            |
| 12                                 | 1  |   |     |   | 2    |   |   | 1    |    |    |          |    |    | 2        |    | 6    | 12/ 1,1    | 2,5                            |
| 16                                 | 3  |   | 1   |   | 4    |   |   | 2    |    |    |          |    |    | 5        |    | 13   | 28/ 5,32   | 5,6                            |
| 20                                 | 5  |   | 1   |   | 11   |   |   | 7    |    |    |          |    |    | 15       |    | 38   | 77/ 25,35  | 16,9                           |
| 24                                 | 16   |   | 4   |   | 15   |   |   | 9    |    |    |          |    |    | 20       |    | 51   | 115/ 57,08 | 22,6                           |
| 28                                 | 21   |   | 5   |   | 8    |   |   | 5    |    |    |          |    |    | 12       |    | 25   | 76/ 53,12  | 11,8                           |
| 32                                 | 11   |   | 2   |   | 2    |   |   | 1    |    |    |          |    |    | 4        |    | 8    | 28/ 26,04  | 3,7                            |
| 36                                 | 3  |   | 1   |   | 1    |   |   | 1    |    |    |          |    |    | 1        |    | 4    | 11/ 13,39  | 1,7                            |
| 40                                 | 2  |   |     |   |      |   |   |      |    |    |          |    |    |          |    |      | 2/ 2,9     |                                |
| 44                                 |  |   |     |   |      |   |   |      |    |    |          |    |    |          |    |      |            |                                |
|                                    |  |   |     |   |      |   |   |      |    |    |          |    |    |          |    |      |            |                                |
| Итого, шт.                         | 62   |   | 14  |   | 44   |   |   | 27   |    |    |          |    |    | 60       |    | 148  | 355        | 66,2                           |
| Итого, куб.м                       | 40,5   |   | 8,8 |   | 21,0 |   |   | 13,1 |    |    |          |    |    | 29,6     |    | 71,6 | 184,6      | 61,9                           |
| Итого, % от<br>запаса<br>по породе | 21,9   |   | 4,8 |   | 11,4 |   |   | 7,1  |    |    |          |    |    | 16,1     |    | 38,7 | 100        | 61,9                           |

Условные обозначения: Н-не заселено (не поражено, не повреждено), З-заселено стволовыми вредителями (поражено болезнями, повреждено огнем), О-отработано вредителями.

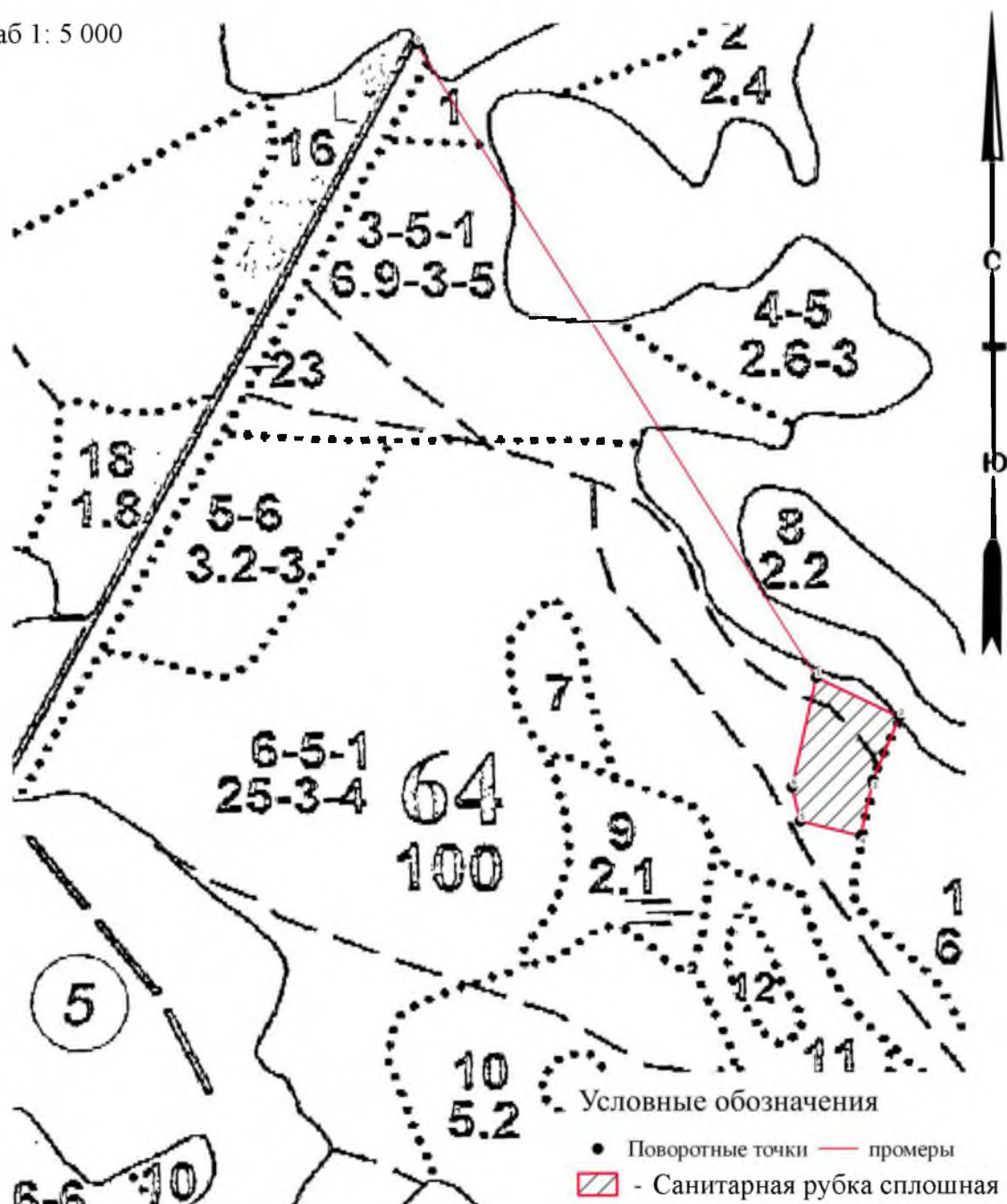
### Абрис участка леса

Субъект РФ Ленинградская область Лесничество Рошинское

Участковое лесничество Советское

Кв. 64, выд. 6, лп. выд. 6.1, площадь лп. выд. 0,9 га

Масштаб 1: 5 000

[illegible]

### Пространственное размещение лесопатологических выделов

(включается в Акт при выделении лесопатологических выделов, для указания пространственного расположения поврежденных и погибших насаждений)

| Номера точек | Координаты |           | Длина, м |
|--------------|------------|-----------|----------|
| 0-1          | 60.618983  | 28.800105 | 680      |
| 1-2          | 60.613739  | 28.806442 | 84       |
| 2-3          | 60.613399  | 28.8078   | 63       |
| 3-4          | 60.612891  | 28.807333 | 52       |
| 4-5          | 60.61244   | 28.807106 | 57       |
| 5-6          | 60.612573  | 28.80611  | 32       |
| 6-1          | 60.612853  | 28.80599  | 102      |

Исполнитель работ по проведению лесопатологического обследования:

Фамилия, имя и отчество (при наличии) Арефьев Денис Борисович

Подпись 

Дата составления документа 30.08.2023 г.

**Фото-отчет о выполнении работ по проведении лесопатологического обследования**

Субъект РФ Ленинградская область Лесничество Рощинское

Участковое лесничество Советское

Кв. 64, выд. 6, лп. выд. 6.1, площадь лп. выд. 0,9 га



Исполнитель работ по проведению лесопатологического обследования:

Фамилия, имя и отчество (при наличии) Арефьев Денис Борисович

Подпись

Handwritten signature of Denis Borisovich Arefyev.

Дата составления документа 30.08.2023 г.