

**Проект лесовосстановления
на лесном участке № 7-133-2023(2) / 2023 год**

Лесовосстановление: искусственное (естественное, искусственное, комбинированное)

Субъект Российской Федерации: Ленинградская область

Лесной район: Балтийско-Белозерский таежный район

Характеристика местоположения лесного участка:

Лесничество: Тихвинское

Участковое лесничество: Озерское

Урочище:

№ Квартала: 1080

№ Выдела: 10,23,25,31,40

Площадь лесного участка, га: 19,5

(исходные данные для проекта лесовосстановления: материалы обследования лесного участка при выборе способа лесовосстановления, план лесного участка, масштаб 1:10 000 прилагаются к проекту лесовосстановления)

Характеристика лесорастительных условий лесного участка:

Рельеф участка (уклон): хорошо дренированные равнины, пологие склоны.

Гидрологические условия (увлажнение): свежие

Почва: модергумусные подзолистые суглинистые, иногда карбонатные.

Характеристика площадей лесного участка:

вырубка СР-2023

(вырубки, гари, прогалины, иные не занятые лесными насаждениями или предназначенные для лесовосстановления земли)

Характеристика вырубки:

Количество пней, тыс. штук/га: 0,45

Характер и размещение оставленных деревьев и кустарников (куртины, полосы, групповое, равномерное): равномерное

Степень задернения почвы (слабая, средняя, сильная): слабая

Степень минерализации почвы (% от площади лесного участка): 0%

Состояние очистки от порубочных остатков и валежника (захламленность, мЗ): отсутствует

а) отсутствует (до 5 мЗ/га); б) слабая (5-20 мЗ/га); в) средняя (20-50 мЗ/га); г) сильная (более 50 мЗ/га).

Категория доступности для техники: доступная

а) доступная;

б) требуется узкополосная расчистка без корчевки пней;

в) требуется узкополосная расчистка;

г) требуется широкополосная расчистка с корчевкой пней.

Характеристика имеющихся подроста и молодняка лесных древесных пород:

состав пород:

средний возраст, лет: 0

средняя высота, м: 0

количество деревьев и кустарников, тыс. штук/га: 0

размещение их по площади лесного участка (равномерное, неравномерное, групповое):

состояние лесных насаждений и их оценка:

Проектируемый способ лесовосстановления:

искусственное

(естественное лесовосстановление, искусственное лесовосстановление, комбинированное лесовосстановление (посев, посадка))

Обоснование проектируемого способа лесовосстановления основных лесных древесных пород восстанавливаемых лесов с учетом особенностей производства работ в различных категориях защитных лесов и особо защитных участках лесов (для лесных участков, предназначенных для проведения лесовосстановления, на которых лесовосстановительные мероприятия осуществляются лицами, указанными в подпункте "а" пункта 6 Правил, государственными (муниципальными) учреждениями, указанными в подпункте "б" пункта 6 Правил)

Отсутствие предварительного возобновления жизнеспособным подростом и молодняком ценных и древесных пород.

Акт обследования участка 01.08.2023г. Нормативная документация: Правила лесовосстановления, приказ от 29.12.2021 №1024

Сроки и технологии (методы) выполнения работ по лесовосстановлению (для лесных участков, предназначенных для проведения лесовосстановления, на которых лесовосстановительные мероприятия осуществляются лицами, указанными в подпункте "а" пункта 6 Правил, государственными (муниципальными) учреждениями, указанными в подпункте "б" пункта 6 Правил)

Подготовка площади 2023 год, механизированная, наездка борозд через 3,5-4,0м (прямолинейные или с плавным искривлением) трактором ТДТ-55 с плугом ПКЛ-70, глубина обработки почвы 30-35 см. Ручная посадка под меч Колесова в 2024г

Сроки и технологии (методы) выполнения работ по агротехническим уходам (для лесных участков, предназначенных для проведения лесовосстановления, на которых лесовосстановительные мероприятия осуществляются лицами, указанными в подпункте "а" пункта 6 Правил, государственными (муниципальными) учреждениями, указанными в подпункте "б" пункта 6 Правил)

2025г.- уничтожение травянистой и древесной растительности в рядах культур, дополнение по мере необходимости;

2026г.; 2027г -уничтожение травянистой и древесной растительности в рядах культур и междурядьях

Сроки и технологии (методы) выполнения работ по лесоводственным уходам (для лесных участков, предназначенных для проведения лесовосстановления, на которых лесовосстановительные мероприятия осуществляются лицами, указанными в подпункте "а" пункта 6 Правил, государственными (муниципальными) учреждениями, указанными в подпункте "б" пункта 6 Правил)

с 2029 по 2032- по мере необходимости уничтожение или предупреждение травяной и нежелательной древесной растительности.

Требования к используемому для лесовосстановления посадочному (посевному) материалу:

Порода: ЕЛЬ

Вид посадочного материала (сеянцы, саженцы с открытой (закрытой) корневой системой, селекционная категория происхождения семян, лесосеменной район): стандартные сеянцы ели 3-ех лет с ОКС из Тихвинского питомника, 3-ий лесосеменной район

Возраст, лет: 3

Высота, см: 12

Диаметр корневой шейки, мм: 2 мм.

Характеристика посевного материала:

Требования к молоднякам, площади которых подлежат отнесению к землям, на которых расположены леса, для признания работ по лесовосстановлению законченными (для лесных участков, предназначенных для проведения лесовосстановления, на которых лесовосстановительные мероприятия осуществляются лицами, указанными в подпункте "а" пункта 6 Правил, государственными (муниципальными) учреждениями, указанными в подпункте "б" пункта 6 Правил):

Порода: Ель

Возраст, лет: 9

Количество деревьев основных лесных древесных пород, тыс. штук/га: 1.7

Средняя высота, м: 0.7

Объем работ по лесовосстановлению (площадь лесовосстановления, га) (для лесных участков, предназначенных для проведения лесовосстановления, на которых лесовосстановительные мероприятия осуществляются лицами, указанными в подпункте "а" пункта 6 Правил, государственными (муниципальными) учреждениями, указанными в подпункте "б" пункта 6 Правил)

19,5

Проектируемый объем работ по лесовосстановлению (для лесных участков, предназначенных для проведения лесовосстановления, на которых лесовосстановительные мероприятия осуществляются лицами, указанными в подпункте "а" пункта 6 Правил, государственными (муниципальными) учреждениями, указанными в подпункте "б" пункта 6 Правил):

площадь лесовосстановления, га: 19,5

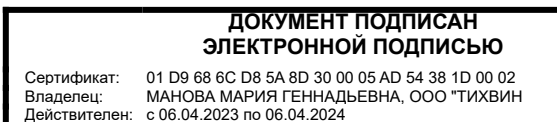
количество жизнеспособных растений основных лесных древесных пород, тыс.штук /га: 3

количество жизнеспособных растений основных лесных древесных пород на всей площади, тыс. штук: 58,5

Исполнитель работ по лесовосстановлению:

Инженер по лесосырьевым ресурсам
ООО"Тихвин лес"

Должность (При наличии)



Подпись

Манова Мария Геннадьевна
(Фамилия, имя, отчество -
последнее при наличии)

31.08.2023

Число, месяц, год

АКТ
ОБСЛЕДОВАНИЯ УЧАСТКА
ПРИ ВЫБОРЕ СПОСОБА И ТЕХНОЛОГИИ ЛЕСОВОССТАНОВЛЕНИЯ

1. Лесничество: Тихвинское
2. Участковое лесничество: Озерское
3. Номер квартала: 1080
4. Номер выдела: 10,23,25,31,40
5. Площадь участка, с точностью до 0,1 га: 19,5 (в.10-2,0; в.23-5,2; в.25-1,8; в.31-7,1; в.40-3,4)
6. План участка (прилагается к Карточке)
7. Категория площади: лесовосстановления:
Вырубка СПР – 2023 год
(вырубка, гарь, шая (год, месяц))
8. Наименование организации и основания возникновения обязательств: Арендатор лесного участка: ООО «Тихвин лес» дог. аренды №2-2008-12-133-3 от 16.12.2008 г. Лесная декларация №7-2023-133 от 02.05.2023г
(номер договора аренды, лесного участка, постоянного (бессрочного) пользования, безвозмездного пользования, сервитута, номер лесной декларации, основания для перевода в земли иных категорий)
9. Исходный породный состав участка лесовосстановления: в.10-5Е3Ос2Б+С; в.23-4Е2С1Б3Ос+Е; в.25-7Е2Б1Ос+С (2-ой ярус 10Е); в.31- 6Е1С2Б1Ос+Е; в.40-4Е1С4Б1Ос+Е
(до вырубки, гари, гибели)
10. Условия для работы техники:
 - 10.1. Количество пней, шт./га: всего до 600, ср. диаметр 32
 - 10.2. Захламленность, куб.м/га 3,0 м³/га - отсутствует
(отсутствует - менее 5 куб.м/га, слабая - 5 - 20 куб.м/га, средняя - 20 - 50 куб.м/га, сильная > 50 куб.м/га)
 - 10.3. Доступность для работы техники: не ограничена, доступно без расчистки пней
11. Характеристика природно-климатических и лесорастительных условий лесного участка
 - 11.1. Лесорастительная зона: Тайжная
 - 11.2. Лесной район: Балтийско- Белозерский тайжный район
 - 11.3. Целевое назначение лесов: Эксплуатационные леса
 - 11.4. Рельеф: хорошо дренированные равнины, пологие склоны
 - 11.5. Почва модегумусные подзолистые суглинистые, иногда карбонатные
(тип, степень увлажнения, механический состав)
 - 11.6. Тип леса (тип вырубки, тип лесорастительных условий): в.10-КС С2; в.23-КС С2; в.25-ЧС В2; в.31- КС С2; в.40-КС С2
 - 11.7. Степень задернения почвы: средняя – 35%
(отсутствует - до 10%%, слабая - 11 - 30%%, средняя - 31 - 50%%, сильная > 50%%)
12. Характеристика подроста главных (целевых) пород (перечетная ведомость прилагается): подрост отсутствует
 - 12.1. Средняя высота -- м,
 - 12.2. Средний возраст -- лет,
 - 12.3. Количество, всего -- тыс./га, в том числе по породам --
 - 12.4. Категория густоты --
 - 12.5. Распределение по площади --
*(редкий, средний, густой
равномерное, неравномерное, групповое)*
 - 12.6. Жизнеспособность подроста --
(жизнеспособный, нежизнеспособный)
13. Характеристика возобновления мягколиственных пород:
 - 13.1. Порода отсутствует,
 - 13.2. Количество -- тыс./га,
 - 13.3. Средняя высота -- м
14. Источники обсеменения: стена леса
(порода, источник: одиночные (шт./га), куртины, полосы, стены леса)
15. Характеристика санитарного состояния: в связи с отсутствием на восстанавливаемой площади признаков заселения вредных организмов, обследование на лесном участке не проводилось.
(заселенность вредными организмами, болезни леса)
16. Предложения для разработки Проекта лесовосстановления:
 - 16.1. Способ лесовосстановления: создание лесных культур
естественный, искусственный (лесные культуры), комбинированный
 - 16.2. Главные (целевые) породы: Ель
 - 16.3. Срок лесовосстановления: 2023-2032 год
17. Необходимость проведения предварительных и сопутствующих мероприятий:
 - 17.1. Очистка вырубки, гари: не требуется
 - 17.2. Санитарные не требуется
 - 17.3. Противопожарные прокладка противопожарных минерализованных полос, шириной 1,4м
 - 17.4. Иные предложения подготовка почвы под Л.К.

Обследование проведено

Исполнитель(и): Инженер по лср

Должность

подпись

Манова М.Г.
Ф.И.О.

" 20 " 08.23 г.
Дата

Согласовано:

Представитель лесничества: Лесничий

Должность

подпись

Полянин Г.Л. " 24 " сф. 2023 г.
Ф.И.О. Дата

Представитель арендатора: зам. ген. директора

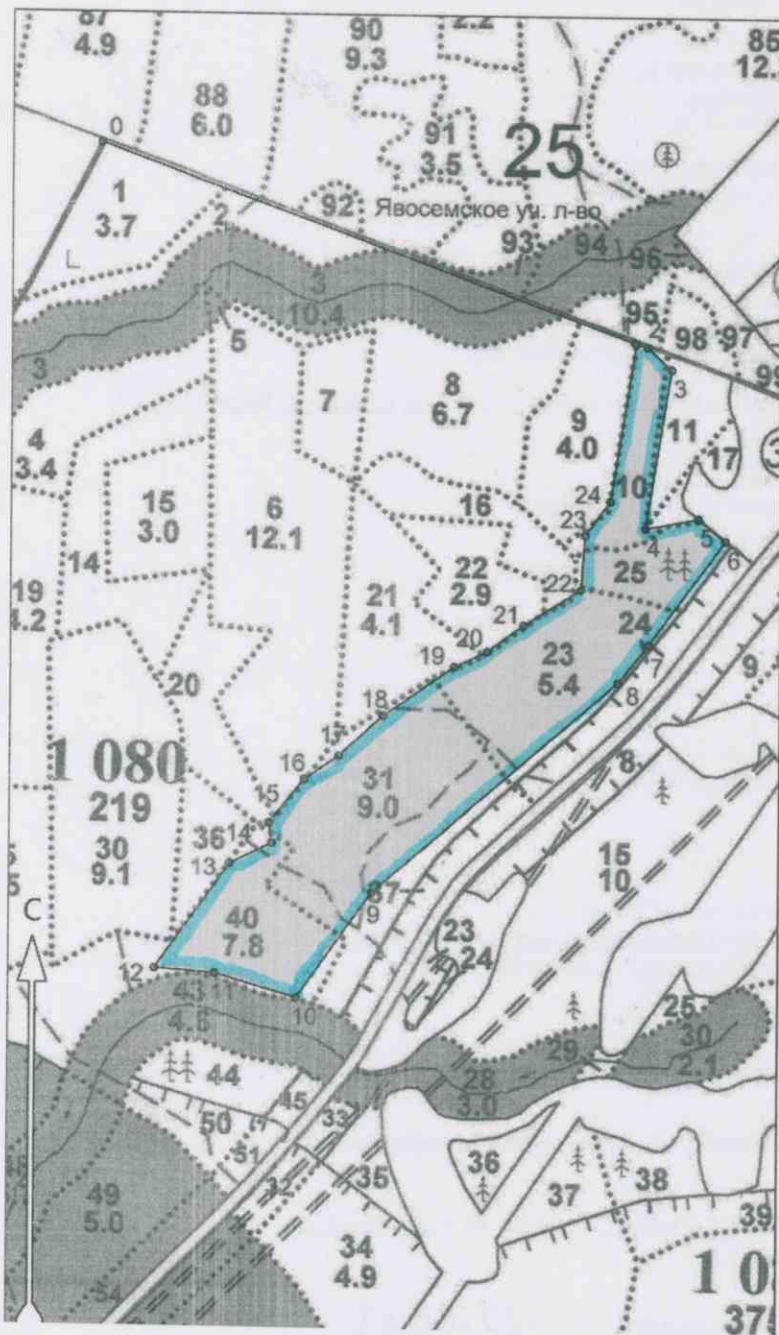
Должность

подпись

Репкин Д.С. " 20 " августа 2023 г.
Ф.И.О. Дата

План участка для проведения лесовосстановления

Арендатор: ООО «Тихвин лес»
 №дог. аренды №2-2008-12-133-3 от 16.12.2008 г
 Лесная декларация: №7-2023-133 от 02.05.2023г
 Лесничество: Тихвинское
 Участковое лесничество: Озерское
 Номер(а) лесного квартала: 1080
 Номера лесотаксационного выдела (выделов): 10,23,25,31,40
 Площадь участка 19,5
 Масштаб 1: 10 000



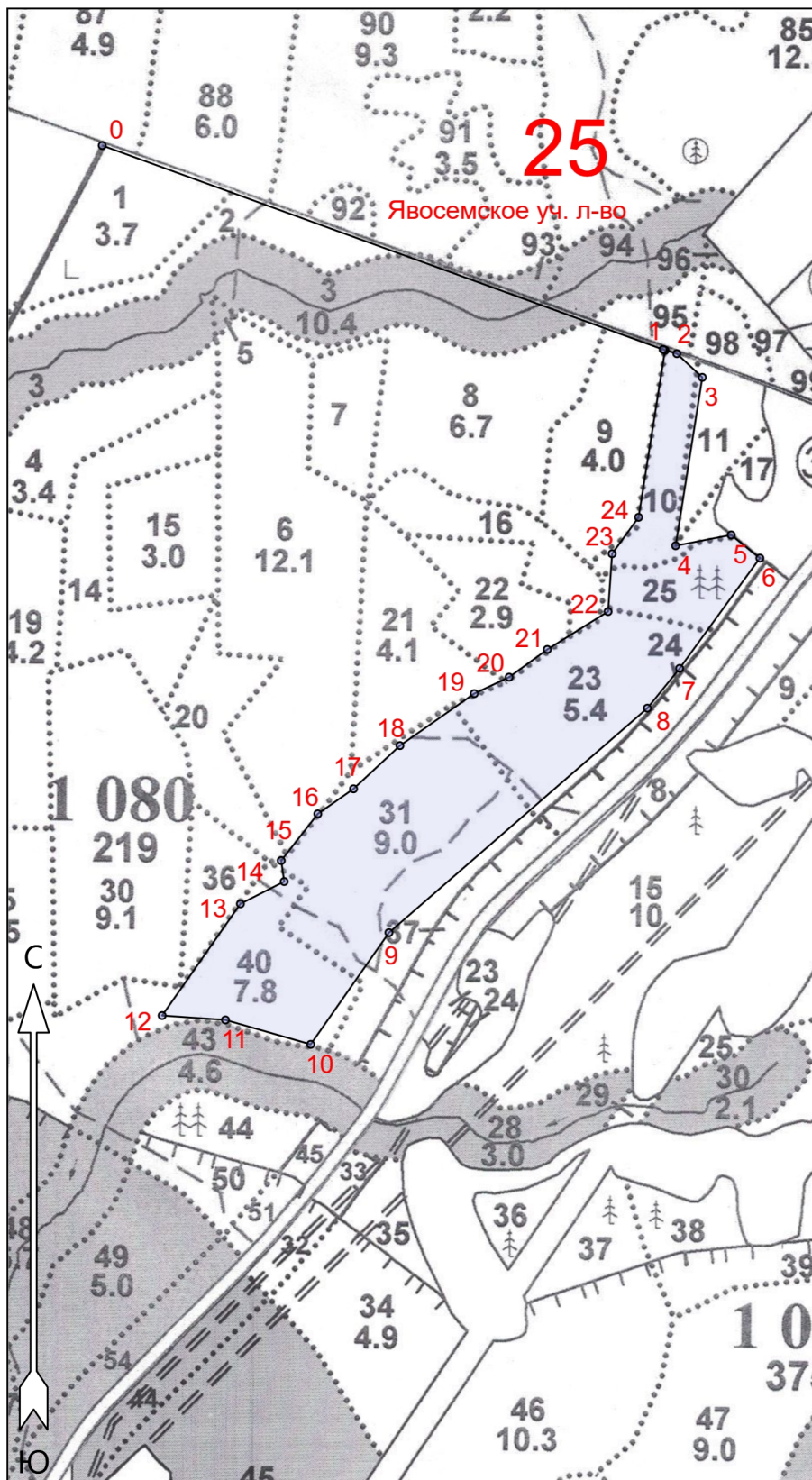
Экспликация лесосеки		
Номера точек	Широта	Долгота
Привязка		
0	59.822167	34.241056
Лесосека		
1	59.819478	34.255749
2	59.819423	34.256108
3	59.819111	34.256775
4	59.816893	34.256076
5	59.817035	34.257532
6	59.816730	34.258282
7	59.815276	34.256181
8	59.814752	34.255337
9	59.811794	34.248567
10	59.810322	34.246517
11	59.810644	34.244284
12	59.810702	34.242626
13	59.812174	34.244676
14	59.812468	34.245822
15	59.812743	34.245745
16	59.813359	34.246702
17	59.813689	34.247639
18	59.814259	34.248855
19	59.814944	34.250802
20	59.815161	34.251715
21	59.815526	34.252715
22	59.816026	34.254306
23	59.816787	34.254412
24	59.817267	34.255105

Субъект Российской Федерации: Ленинградская область
 Лесной район: Балтийско-Белазерный
 Лесничество: Тихвинское
 Участковое лесничество: Озерское

Чертеж участка к проекту
 искусственного лесовосстановления


№ квартала 1080, № выдела 10,23,25,31,40
 Площадь участка 19.5 га

Масштаб 1 : 10000



Экспликация лесосеки		
Номера точек	Широта	Долгота
Привязка		
0	59.822167	34.241056
Лесосека		
1	59.819478	34.255749
2	59.819423	34.256108
3	59.819111	34.256775
4	59.816893	34.256076
5	59.817035	34.257532
6	59.816730	34.258282
7	59.815276	34.256181
8	59.814752	34.255337
9	59.811794	34.248567
10	59.810322	34.246517
11	59.810644	34.244284
12	59.810702	34.242626
13	59.812174	34.244676
14	59.812468	34.245822
15	59.812743	34.245745
16	59.813359	34.246702
17	59.813689	34.247639
18	59.814259	34.248855
19	59.814944	34.250802
20	59.815161	34.251715
21	59.815526	34.252715
22	59.816026	34.254306
23	59.816787	34.254412
24	59.817267	34.255105

Условные обозначения

 Эксплуатационная площадь

Чертил: представитель арендатора

Манова М.Г.
 Ф.И.О.