

Приложение 2
к Правилам осуществления мероприятий
по предупреждению распространения
вредных организмов
Утверждены
приказом Минприроды России
от 09.11.2020 № 912

УТВЕРЖДАЮ:
Должность: Заместитель председателя
Комитета по управлению
ФИО: Игорь Сергеевич Ленинский
Дата: 11.09.2023

Акт обследования аварийных деревьев № 011-ВЗ-6-23/47
лесных насаждений Рощинского лесничества,
Ленинградской области (субъект Российской Федерации)

Место проведения

Участковое лесничество	Урочище (дача)	Квартал (кварталы)	Выдел (выделы)
Ленинское	-	92	15

ПЕРЕЧЕТНАЯ ВЕДОМОСТЬ АВАРИЙНЫХ ДЕРЕВЬЕВ, НАЗНАЧАЕМЫХ В РУБКУ

№ дерева	Координаты		Пород а	Высота, м	Диаметр, см	Запас, куб.м	Структурные изъяны, характеризующие аварийность дерева	Сроки проведения мероприятия
1	2		3	4	5	6	7	8
1	60,278577	29,769862	Б	11	16	0,104	Стволовая и комлевая гнили, на стволе плодовые тела трутовиков. Дерево расположено рядом с местом отдыха.	2023-2025 гг
2	60,278641	29,769916	Б	22	42	1,371	Комлевая гниль. Дерево расположено рядом с местом отдыха и подвержено высокой ветровой нагрузке.	2023-2025 гг
3	60,278666	29,769696	Б	21	24	0,427	Комлевая гниль. Дерево расположено рядом с местом отдыха и подвержено высокой ветровой нагрузке.	2023-2025 гг
4	60,278666	29,769696	Б	21	28	0,582	Комлевая гниль. Дерево расположено рядом с местом отдыха и подвержено высокой ветровой нагрузке.	2023-2025 гг
5	60,278883	29,769577	Е	21	47	1,784	Комлевая и стволовая гнили. Дерево поражено корневой губкой.	2023-2025 гг
6	60,278883	29,769577	С	7	29	0,231	Бурелом, комлевая и стволовая гнили, на стволе плодовые тела трутовиков. Дерево поражено опенком и имеет опасный наклон.	2023-2025 гг
7	60,278974	29,769454	С	13	32	0,491	Комлевая и стволовая гнили, на стволе плодовые тела трутовиков. Дерево поражено опенком и имеет опасный наклон.	2023-2025 гг
8	60,279044	29,769646	Е	23	45	1,755	Стволовая гниль. Дерево имеет опасный наклон и расположено рядом с тропой.	2023-2025 гг
9	60,279196	29,769539	С	24	32	0,887	Стволовая и комлевая гнили. Дерево поражено опенком и имеет опасный наклон.	2023-2025 гг
10	60,279010	29,769706	Е	9	38	0,52	Бурелом, стволовая и комлевая гнили. Дерево имеет опасный наклон.	2023-2025 гг
11	60,279010	29,769706	Б	22	26	0,525	Стволовая и комлевая гнили, на стволе плодовые тела трутовиков. Дерево имеет дупло в комлевой части и опасный наклон.	2023-2025 гг
12	60,278995	29,769673	Е	20	28	0,603	Комлевая гниль, на стволе плодовые тела трутовиков.	2023-2025 гг
13	60,279101	29,769422	Е	21	32	0,827	Бурелом, стволовая и комлевая гнили, на стволе плодовые тела трутовиков. Дерево обработано стволовыми вредителями и имеет опасный наклон.	2023-2025 гг
14	60,279101	29,769422	Е	17	18	0,212	Стволовая и комлевая гнили, на стволе плодовые тела трутовиков. Дерево обработано стволовыми вредителями, имеет дупло в комлевой части и опасный наклон.	2023-2025 гг
15	60,279134	29,769291	С	21	28	0,595	Бурелом, стволовая и комлевая гнили. Дерево имеет опасный наклон.	2023-2025 гг
16	60,279141	29,769085	Е	22	25	0,518	Бурелом, стволовая и комлевая гнили, на стволе плодовые тела трутовиков. Дерево имеет сухие ветви в кроне и опасный наклон.	2023-2025 гг
17	60,279141	29,769085	Е	19	22	0,354	Стволовая и комлевая гнили. Дерево имеет дупло в комлевой части, обрыв корней и опасный наклон. Опирается на соседнее дерево.	2023-2025 гг
18	60,279269	29,769332	Б	22	23	0,411	Комлевая гниль, на стволе плодовые тела трутовиков. Дерево имеет дупло в комлевой части и опасный наклон.	2023-2025 гг
19	60,279361	29,769596	Е	24	34	1,045	Стволовая и комлевая гнили. Дерево произрастает на крутом склоне.	2023-2025 гг
20	60,279361	29,769596	Е	20	22	0,372	Стволовая и комлевая гнили. Дерево произрастает на крутом склоне.	2023-2025 гг
21	60,279361	29,769596	Е	20	23	0,407	Стволовая и комлевая гнили. Дерево произрастает на крутом склоне.	2023-2025 гг
22	60,279562	29,769176	С	24	40	1,387	Дерево поражено корневой губкой, имеет опасный наклон и произрастает на крутом склоне.	2023-2025 гг
23	60,279649	29,769121	Е	20	23	0,407	Стволовая и комлевая гнили. Дерево произрастает на крутом склоне.	2023-2025 гг
24	60,279600	29,768898	С	20	28	0,566	Бурелом, стволовая и комлевая гнили. Дерево произрастает на крутом склоне и имеет опасный наклон.	2023-2025 гг
25	60,279538	29,768843	С	15	14	0,108	Стволовая и комлевая гнили. Дерево поражено опенком.	2023-2025 гг
26	60,279538	29,768843	С	15	16	0,142	Стволовая и комлевая гнили, на стволе плодовые тела трутовиков.	2023-2025 гг
27	60,279473	29,768722	С	22	32	0,813	Стволовая и комлевая гнили. Дерево произрастает на крутом склоне и имеет опасный наклон.	2023-2025 гг
28	60,279473	29,768722	Е	12	13	0,08	Стволовая и комлевая гнили. Дерево имеет опасный наклон.	2023-2025 гг

ПЕРЕЧЕТНАЯ ВЕДОМОСТЬ АВАРИЙНЫХ ДЕРЕВЬЕВ, НАЗНАЧАЕМЫХ В РУБКУ

№ дерева	Координаты		Порода	Высота, м	Диаметр, см	Запас, куб.м	Структурные изъяны, характеризующие аварийность дерева	Сроки проведения мероприятия
1	2		3	4	5	6	7	8
29	60,279473	29,768722	Е	17	20	0,262	Стволовая и комлевая гнили. Дерево произрастает на крутом склоне и имеет опасный наклон.	2023-2025 гг
30	60,279473	29,768722	С	14	24	0,298	Бурелом, стволовая и комлевая гнили.	2023-2025 гг
31	60,279414	29,768668	Е	24	27	0,659	Стволовая и комлевая гнили. Дерево имеет опасный наклон.	2023-2025 гг
32	60,279414	29,768668	Е	18	33	0,754	Бурелом, стволовая и комлевая гнили. Дерево имеет опасный наклон и сухие ветви в кроне.	2023-2025 гг
33	60,279414	29,768668	Е	21	28	0,633	Стволовая гниль. Дерево произрастает на берегу ручья.	2023-2025 гг
34	60,279379	29,768730	Е	14	19	0,198	Стволовая и комлевая гнили, на стволе плодовые тела трутовиков.	2023-2025 гг
35	60,279379	29,768730	С	19	25	0,429	Бурелом, стволовая и комлевая гнили. Дерево имеет опасный наклон, слом вершины.	2023-2025 гг
36	60,279379	29,768730	Е	10	11	0,048	Стволовая и комлевая гнили, плодовые тела трутовиков. Дерево имеет опасный наклон.	2023-2025 гг
37	60,279345	29,769002	Е	22	34	0,958	Бурелом, стволовая и комлевая гнили. Дерево произрастает на крутом склоне.	2023-2025 гг
38	60,279345	29,769002	Е	11	16	0,111	Стволовая и комлевая гнили.	2023-2025 гг
39	60,279345	29,769002	С	14	19	0,186	Стволовая и комлевая гнили.	2023-2025 гг
40	60,279325	29,769030	Е	19	20	0,292	Стволовая и комлевая гнили, на стволе плодовые тела окаймленного трутовика.	2023-2025 гг
41	60,279325	29,769030	Е	13	17	0,147	Дерево имеет опасный наклон, обрыв корней, расщеп ствола в районе корневой шейки и зависает на соседнем дереве.	2023-2025 гг
42	60,279324	29,769169	С	22	36	1,03	Стволовая и комлевая гнили.	2023-2025 гг
43	60,279337	29,769302	Е	20	24	0,443	Стволовая и комлевая гнили, на стволе плодовые тела окаймленного трутовика.	2023-2025 гг
44	60,279292	29,768893	Б	17	20	0,246	Центральная трухлявая комлевая гниль. Дерево имеет дупло в комлевой части.	2023-2025 гг
45	60,279188	29,768934	Е	19	22	0,354	Стволовая гниль.	2023-2025 гг
46	60,279188	29,768934	Е	19	23	0,387	Стволовая и комлевая гнили.	2023-2025 гг
47	60,278861	29,769003	С	23	31	0,798	Комлевая трухлявая гниль. Дерево имеет надлом ствола в комлевой части и опасный наклон над пешеходной тропой.	2023-2025 гг
48	60,278849	29,768990	Е	24	39	1,375	Стволовая и комлевая гнили, на стволе плодовые тела трутовиков. Дерево произрастает у пешеходной дорожки.	2023-2025 гг
49	60,278793	29,769125	Е	22	40	1,326	Стволовая и комлевая гнили.	2023-2025 гг
50	60,278793	29,769125	Е	22	40	1,326	Стволовая и комлевая гнили. Обширная рана с трухлявой гнилью в комлевой части.	2023-2025 гг
51	60,278793	29,769125	Е	17	21	0,288	Стволовая и комлевая гнили. Дерево имеет опасный наклон.	2023-2025 гг
52	60,278918	29,768326	Е	21	38	1,166	Стволовая и комлевая гнили. Дерево произрастает на крутом склоне и имеет опасный наклон.	2023-2025 гг
53	60,279031	29,767872	Е	21	37	1,106	Стволовая гниль. Дерево произрастает на крутом склоне, поражено корневой гнилью и утратило механическую устойчивость.	2023-2025 гг
54	60,279128	29,768037	Е	14	16	0,141	Стволовая и комлевая гнили.	2023-2025 гг
55	60,279212	29,768290	С	21	32	0,777	Бурелом, стволовая и комлевая гнили.	2023-2025 гг
56	60,279212	29,768290	С	14	16	0,132	Стволовая и комлевая гнили.	2023-2025 гг
57	60,279237	29,767949	Е	10	18	0,13	Бурелом, стволовая гниль.	2023-2025 гг
58	60,279237	29,767949	С	19	23	0,363	Бурелом, стволовая гниль.	2023-2025 гг
59	60,279199	29,767764	С	11	25	0,259	Бурелом, комлевая гниль, на стволе плодовые тела окаймленного трутовика.	2023-2025 гг
60	60,279199	29,767764	Е	23	35	1,062	Стволовая гниль. Погибшее дерево, возможно падение ветвей.	2023-2025 гг
61	60,279181	29,767669	Е	22	31	0,797	Комлевая и корневая гнили. Дерево поражено корневой гнилью.	2023-2025 гг
62	60,279181	29,767669	Е	19	20	0,292	Стволовая гниль. Дерево произрастает на крутом склоне.	2023-2025 гг
63	60,279181	29,767669	Е	22	26	0,56	Стволовая и комлевая гнили. Дерево произрастает на крутом склоне.	2023-2025 гг
64	60,279181	29,767669	Е	20	25	0,481	Стволовая гниль, сухие ветви в кроне. Дерево произрастает на крутом склоне.	2023-2025 гг
65	60,279181	29,767669	Е	23	35	1,062	Стволовая гниль. Дерево произрастает на крутом склоне.	2023-2025 гг
66	60,279191	29,767570	Е	24	45	1,831	Комлевая и корневая гнили. Дерево имеет рану с трухлявой гнилью в комлевой части.	2023-2025 гг
67	60,279179	29,767541	Е	26	63	3,888	Стволовая гниль. Дерево произрастает на крутом склоне.	2023-2025 гг
68	60,279179	29,767541	Е	24	38	1,306	Стволовая гниль. Дерево произрастает на крутом склоне.	2023-2025 гг
69	60,279214	29,767243	Е	24	38	1,306	Бурелом, стволовая гниль. Дерево произрастает на крутом склоне.	2023-2025 гг
70	60,279214	29,767243	Е	23	37	1,186	Стволовая гниль, сухие ветви в кроне. Дерево произрастает на крутом склоне.	2023-2025 гг

ПЕРЕЧЕТНАЯ ВЕДОМОСТЬ АВАРИЙНЫХ ДЕРЕВЬЕВ, НАЗНАЧАЕМЫХ В РУБКУ

№ дерева	Координаты		Порода	Высота, м	Диаметр, см	Запас, куб.м	Структурные изъяны, характеризующие аварийность дерева	Сроки проведения мероприятия
1	2		3	4	5	6	7	8
71	60,279064	29,767441	С	18	21	0,287	Стволовая и комлевая гнили. Дерево произрастает на крутом склоне.	2023-2025 гг
72	60,279064	29,767441	Е	23	39	1,318	Стволовая гниль, сухие ветви в кроне. Дерево произрастает на крутом склоне.	2023-2025 гг
73	60,279056	29,767550	Е	16	22	0,298	Стволовая гниль, на стволе плодовые тела трутовиков.	2023-2025 гг
74	60,279056	29,767550	Е	23	42	1,529	Стволовая гниль. Погибшее дерево, возможно падение ветвей.	2023-2025 гг
75	60,279056	29,767550	С	18	22	0,315	Стволовая и комлевая гнили. Дерево имеет опасный наклон.	2023-2025 гг
76	60,279013	29,767710	С	16	15	0,133	Стволовая и комлевая гнили. Дерево имеет опасный наклон.	2023-2025 гг
77	60,278908	29,767761	Е	14	21	0,242	Стволовая и комлевая гнили.	2023-2025 гг
78	60,278560	29,767799	Олч	10	27	0,275	Комлевая гниль. Дерево произрастает рядом с зоной отдыха и имеет опасный наклон.	2023-2025 гг
79	60,278554	29,767506	Б	18	41	1,069	Стволовая гниль. Дерево поражено опенком, имеет опасный наклон и дупло в комлевой части.	2023-2025 гг
80	60,278554	29,767506	Б	17	21	0,271	Комлевая гниль. Дерево имеет рану в нижней части ствола с комлевой гнилью и опасный наклон.	2023-2025 гг
81	60,278539	29,767333	Б	18	29	0,535	Центральная трухлявая гниль, на стволе кап. Дерево поражено опенком и имеет опасный наклон.	2023-2025 гг
82	60,278681	29,767444	Б	11	14	0,08	Стволовая и комлевая гнили, на стволе плодовые тела трутовиков.	2023-2025 гг
83	60,278709	29,767673	Б	24	37	1,161	Центральная гниль. Дерево поражено опенком, имеет опасный наклон и трещину с трухлявой гнилью.	2023-2025 гг
84	60,278698	29,767247	Б	10	12	0,054	Дерево имеет рану с трухлявой гнилью в комлевой части и опасный наклон.	2023-2025 гг
85	60,278744	29,767085	С	21	28	0,595	Комлевая гниль, плодовые тела сосновой губки на стволе. Дерево имеет опасный наклон.	2023-2025 гг
86	60,278887	29,767202	Ив	15	28	0,452	Стволовая и комлевая гнили. Дерево произрастает около тропы.	2023-2025 гг
87	60,278887	29,767202	Ив	10	15	0,09	Стволовая и комлевая гнили. Дерево имеет дупло с трухлявой гнилью в нижней части ствола и опасный наклон.	2023-2025 гг
88	60,279134	29,766906	Е	23	33	0,944	Стволовая и комлевая гнили. Дерево произрастает около тропы.	2023-2025 гг
89	60,279134	29,766906	Е	11	16	0,111	Стволовая и комлевая гнили. Дерево произрастает около тропы, поражено корневой губкой, имеет надлом в районе корневой шейки.	2023-2025 гг
90	60,279134	29,766906	Е	18	29	0,582	Стволовая и комлевая гнили, сухие ветви в кроне. Дерево произрастает около тропы.	2023-2025 гг
91	60,279172	29,766683	Е	24	50	2,261	Дерево произрастает около тропы, имеет рану в комлевой части с трухлявой гнилью.	2023-2025 гг
92	60,278898	29,766493	Е	10	17	0,116	Дерево произрастает около тропы и имеет опасный наклон и сухие ветви в кроне.	2023-2025 гг
						60,635		

Исполнитель работ по проведению лесопатологического обследования аварийных деревьев:

Фамилия, имя и отчество (при наличии)

А.В. Петров

Подпись

Петров

Дата проведения
обследования

16.05.2023,
29.05.2023,
05.06.2023

Дата составления документа

30.08.2023

Телефон

(812) 552 73 55

ЗАКЛЮЧЕНИЕ

С целью предотвращения негативных процессов или снижения ущерба от их воздействия:

рекомендуется проведение рубки аварийных деревьев

Приложение 1
К акту обследования аварийных деревьев

ФОТОТАБЛИЦА

Дерево №1

Фото № 1.1 Общий вид дерева, плодовые тела трутовиков



Фото № 1.2 Стволовая и комлевая гнили



Дерево №2

Фото № 2.1 Общий вид дерева

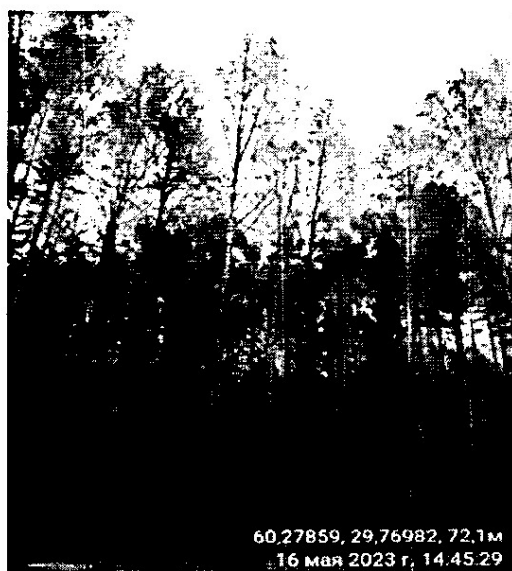
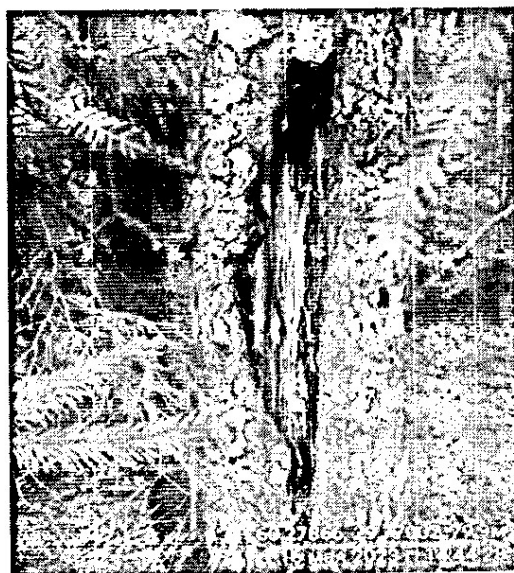


Фото № 2.2 Комлевая гниль



Дерево №3

Фото № 3.1 Общий вид дерева

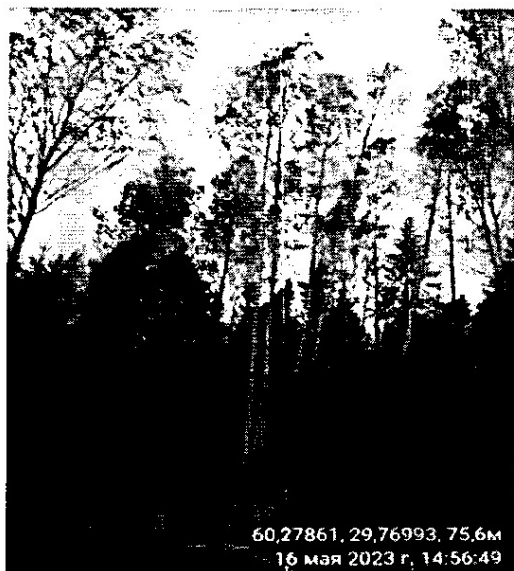


Фото № 3.2 Комлевая гниль



Фото № 3.3 Комлевая гниль



Дерево №4

Фото № 4.1 Общий вид дерева

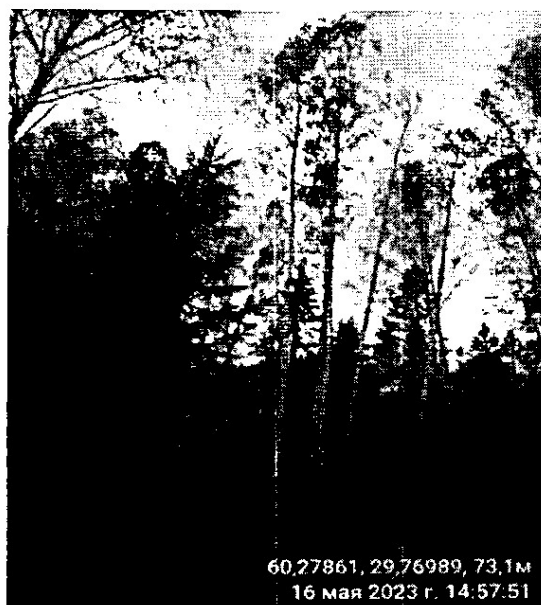


Фото № 4.2 Комлевая гниль



Дерево №5

Фото № 5.1 Общий вид дерева

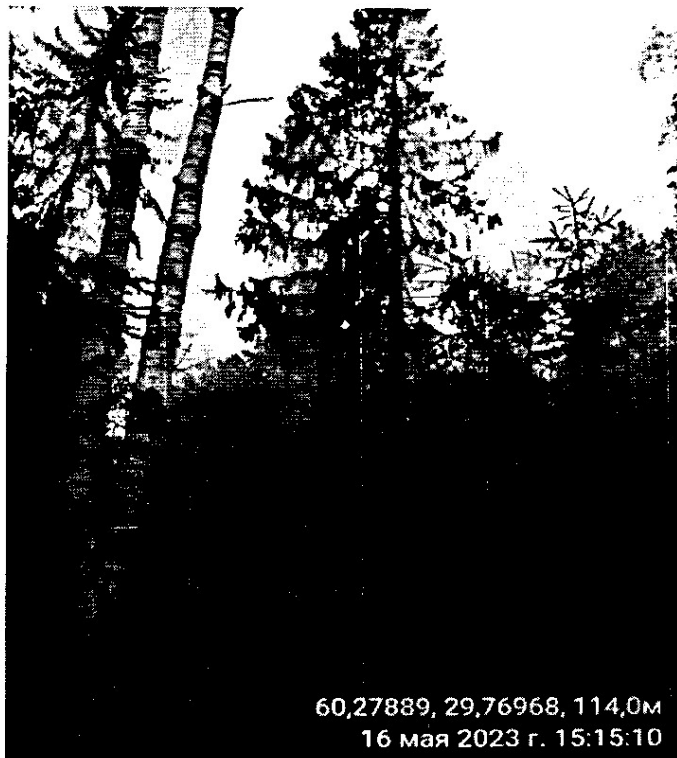


Фото № 5.2 Комлевая и строволовая гнили



Дерево №6

Фото № 6.1 Общий вид дерева, опасный наклон



Фото № 6.2
Комлевая и
строголовая гнили,
поражение опенком



Фото № 6.3
Плодовые тела
трутовиков

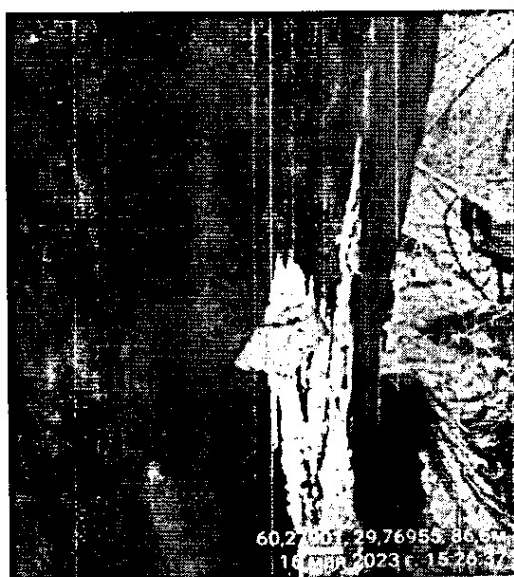


Дерево №7

Фото № 7.1 Общий вид дерева, опасный наклон



Фото № 7.2 Комлевая и строволовая гнили, плодовые тела грибов



Дерево №8

Фото № 8.1 Общий вид дерева, опасный наклон

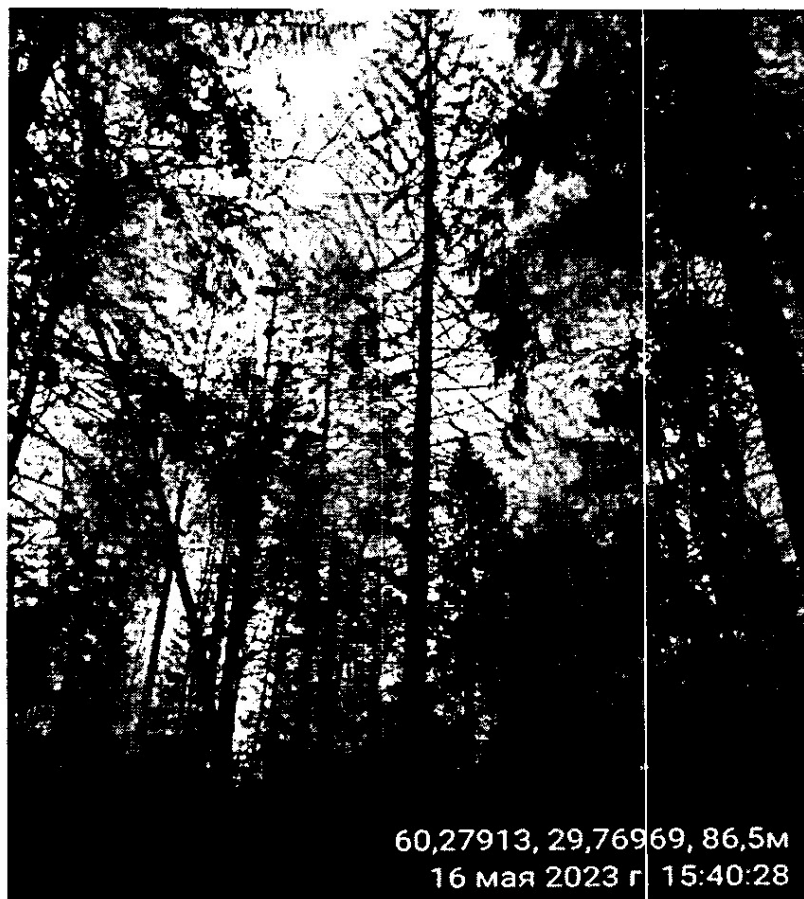
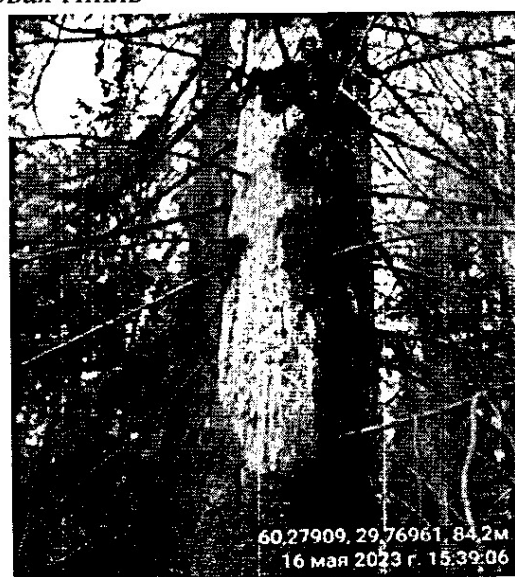


Фото № 8.2 Стреловоловая гниль



Дерево №9

Фото № 9.1 Общий вид дерева, опасный наклон



Фото № 9.2 Комлевая и строволовая гнили, поражение опенком



Дерево №10

Фото № 10.1 Общий вид дерева, опасный наклон

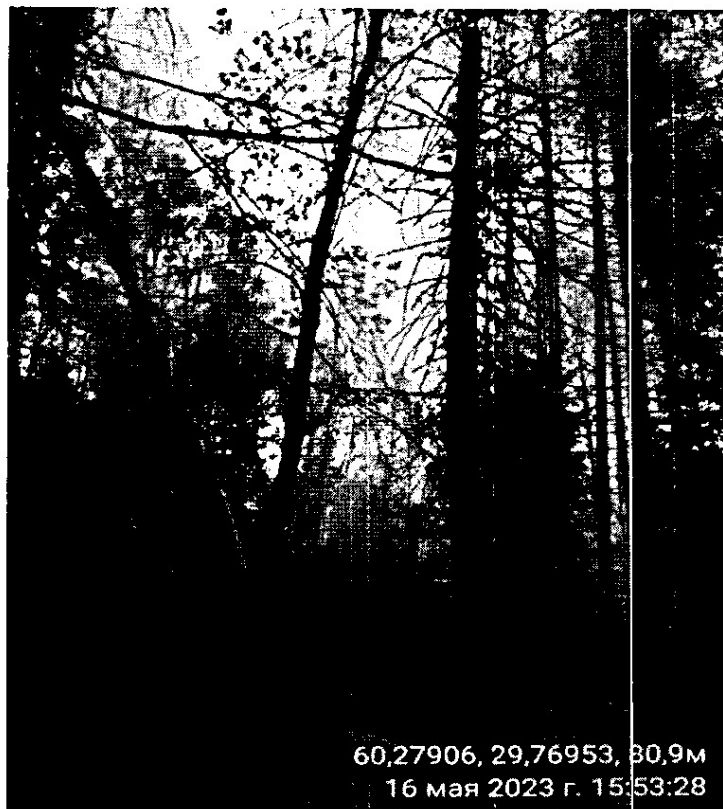
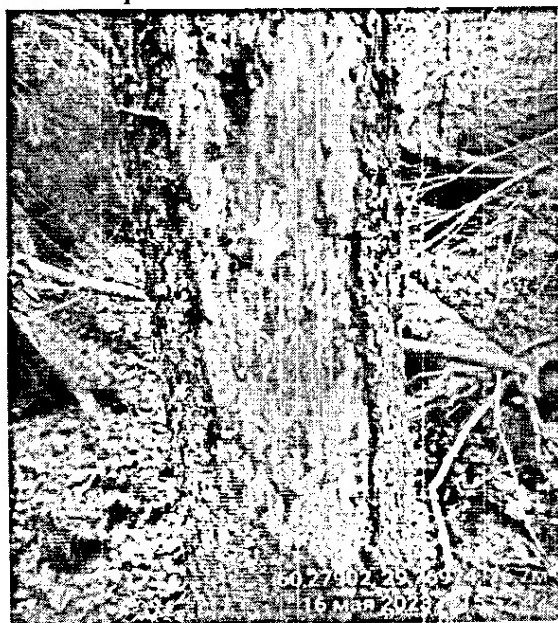


Фото № 10.2 Комлевая и строволовая гнили



Дерево №11

Фото № 11.1 Общий вид дерева, опасный наклон

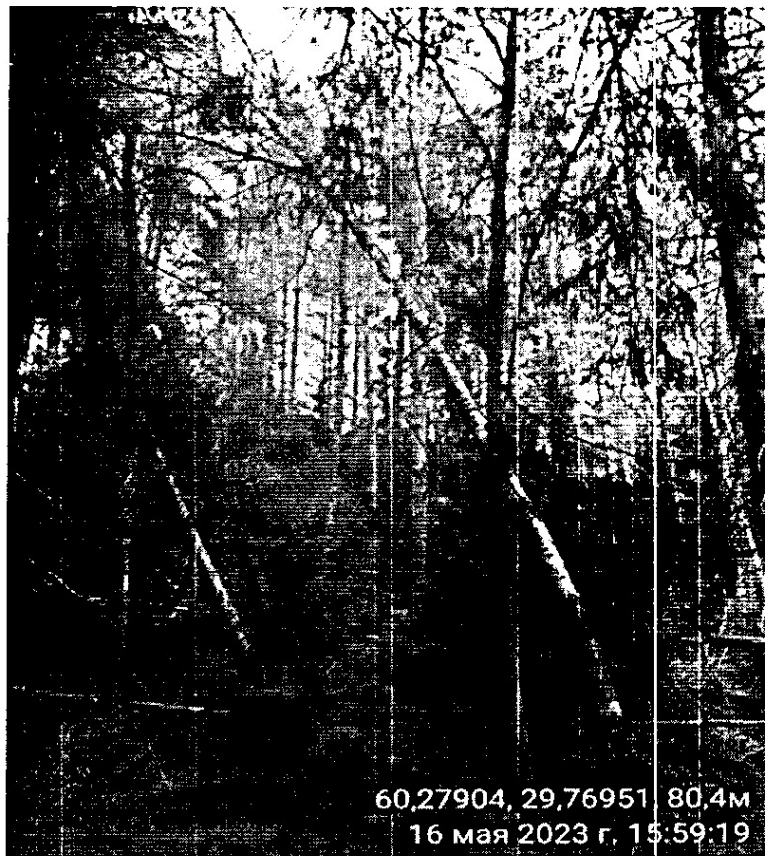


Фото № 11.2 Комлевая и строволовая гнили, плодовые тела трутовиков, дупло в комлевой части



Дерево №12

Фото № 12.1 Общий вид дерева



Фото № 12.2 Комлевая гниль



Дерево №13

Фото № 13.1 Общий вид дерева, опасный наклон

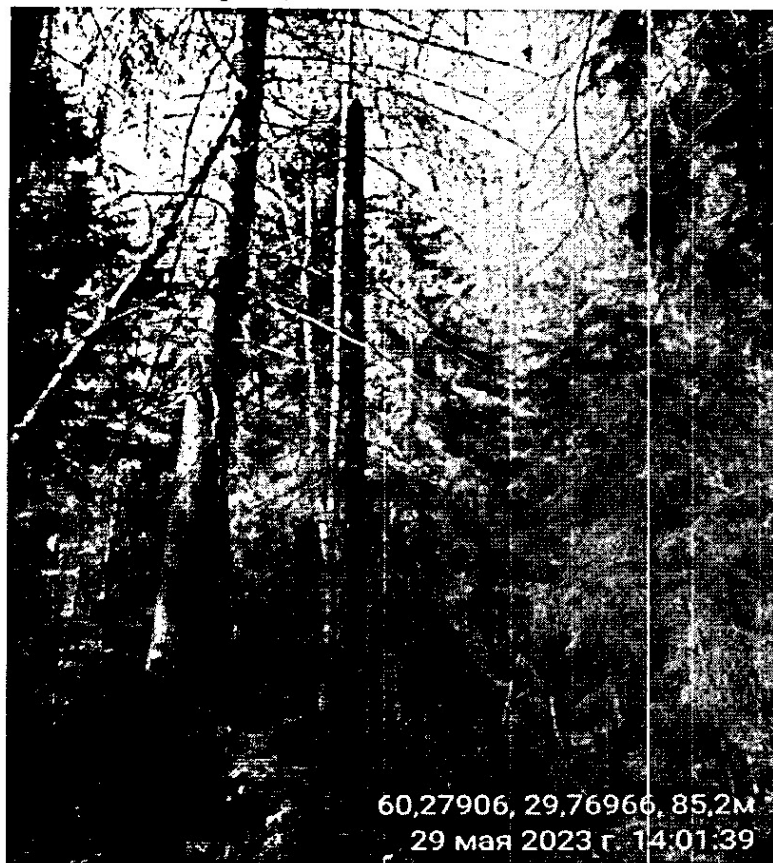


Фото № 13.2 Плодовые тела
трутовиков

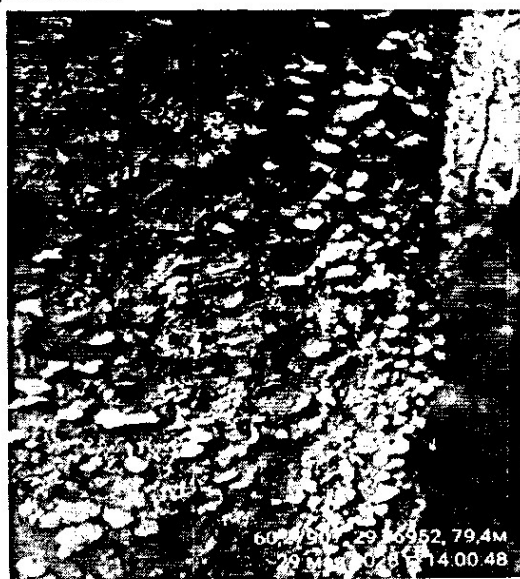


Фото № 13.3 Стволовая и
комлевая гнили



Дерево №14

Фото № 14.1 Общий вид дерева, опасный наклон

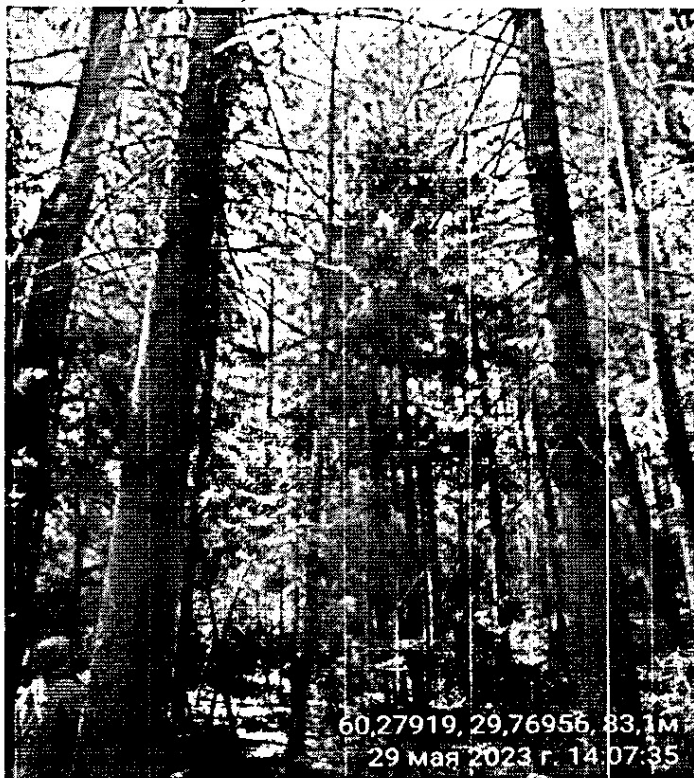
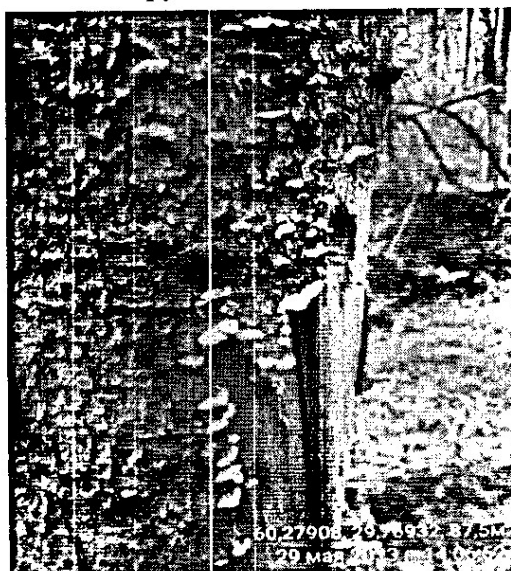


Фото № 14.2 Стволовая и
комлевая гнили



Фото № 14.3 Плодовые тела
трутовиков



Дерево №15

Фото № 15.1 Общий вид дерева, опасный наклон

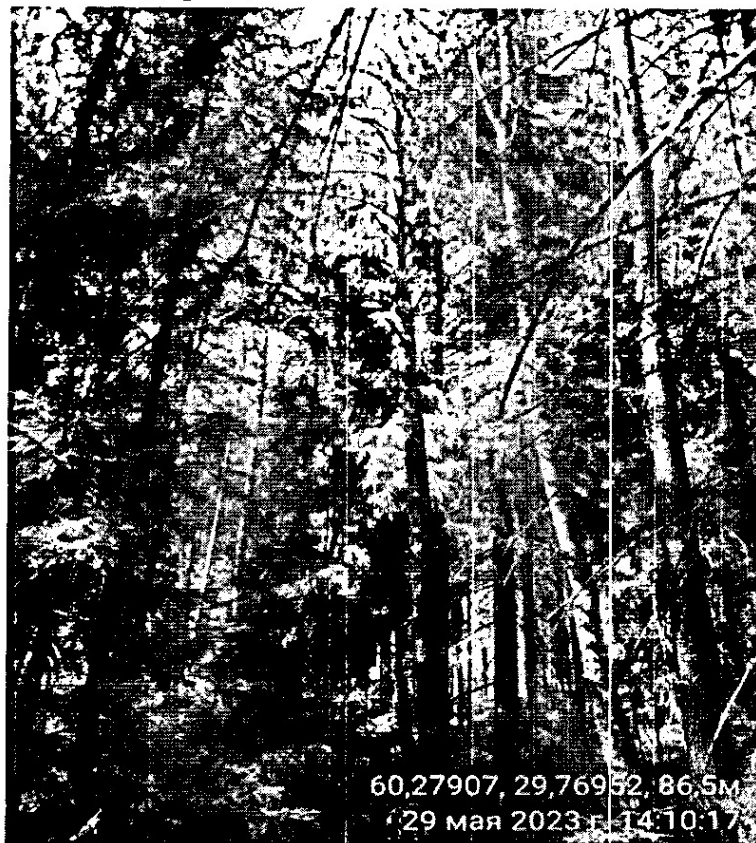


Фото № 15.2 Комлевая и стволовая гнили



Дерево №16

Фото № 16.1 Общий вид дерева, отсутствие вершины

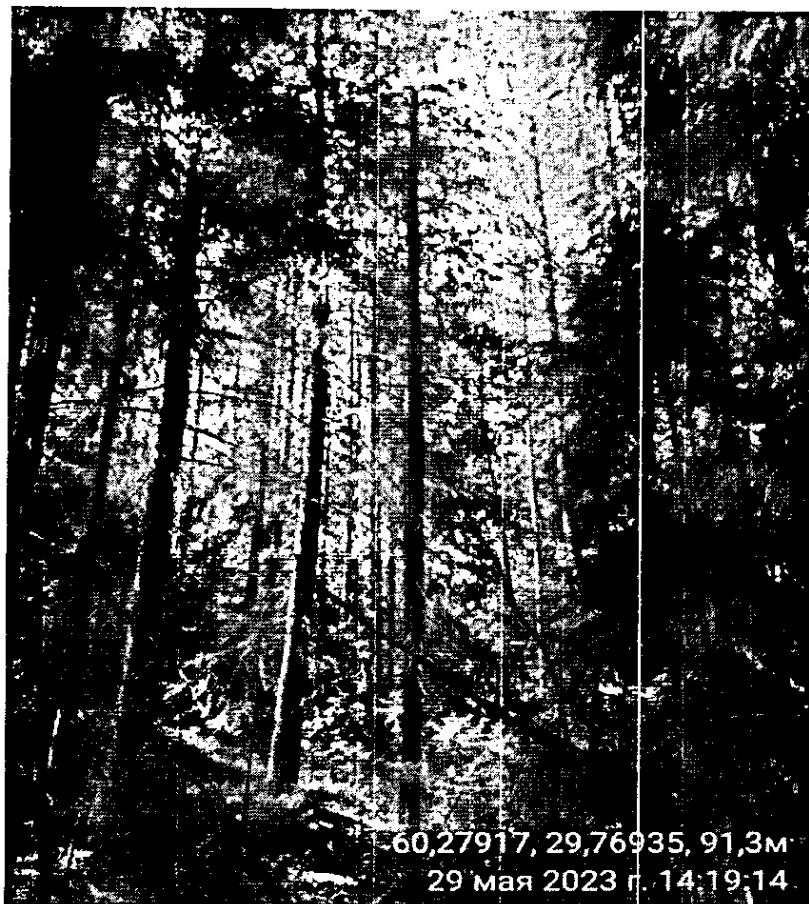


Фото № 16.2 Сухие ветви в кроне и опасный наклон



Дерево №17

Фото № 17.1 Общий вид дерева, опасный наклон

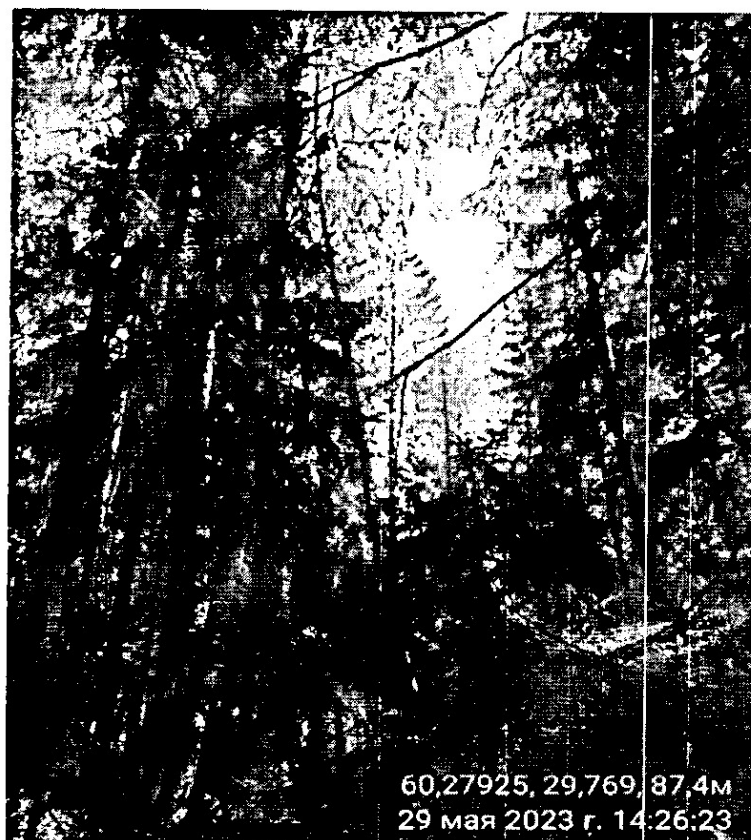


Фото № 17.2 Комлевая и стволовая гнили, дупло в комлевой части



Дерево №18

Фото № 18.1 Общий вид дерева, опасный наклон



Фото № 18.2 Комлевая гниль, дупло в комлевой части



Фото № 18.3 Плодовые тела трутовиков



Дерево №19

Фото № 19.1 Общий вид дерева



Фото № 19.2 Комлевая и стволовая гниль



Дерево №20

Фото № 20.1 Общий вид дерева

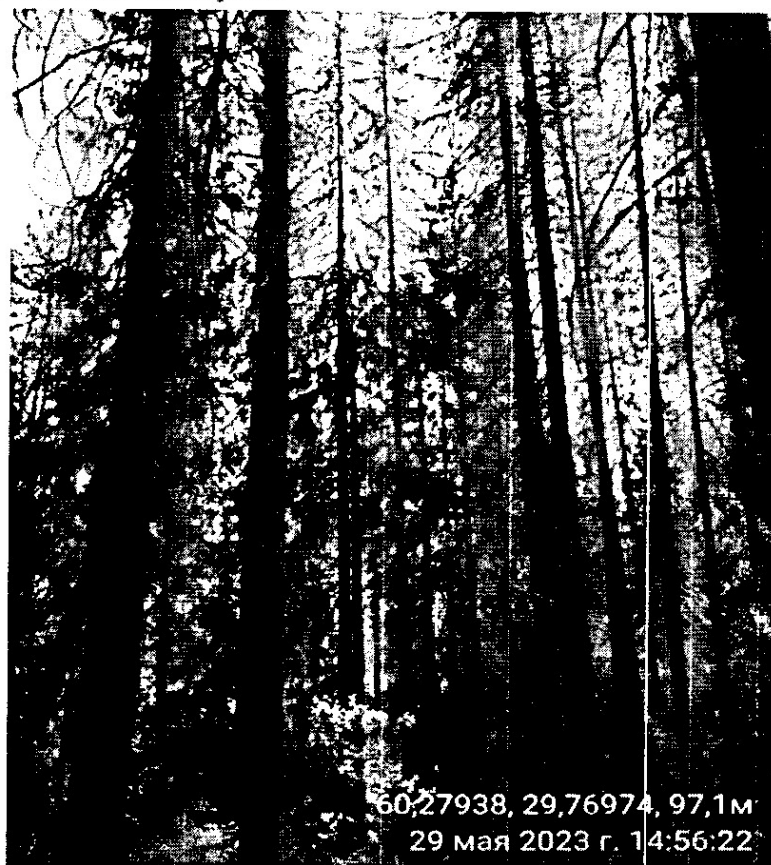


Фото № 20.2 Комлевая и стволовая гниль



Дерево №21

Фото № 21.1 Общий вид дерева



Фото № 21.2 Комлевая и стволовая гниль



Дерево №22

Фото № 22.1 Общий вид дерева



Дерево №23

Фото № 23.1 Общий вид дерева



Фото № 23.2 Комлевая и стволовая гниль



Дерево №24

Фото № 24.1 Общий вид дерева

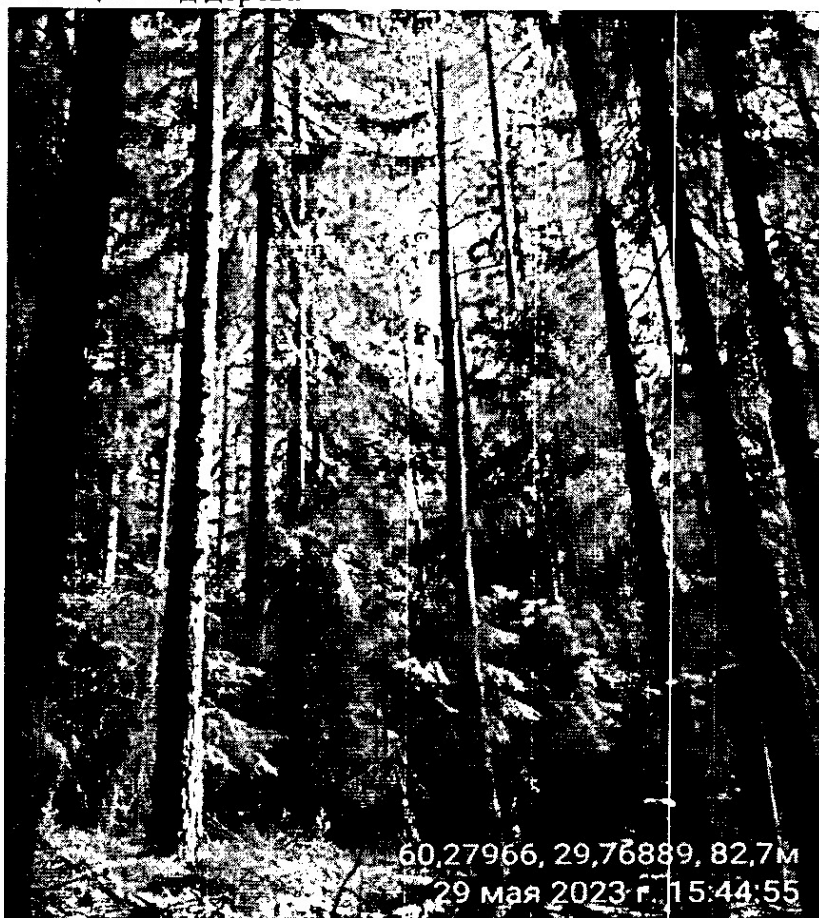


Фото № 24.2 Комлевая и стволовая гниль



Дерево №25

Фото № 25.1 Общий вид дерева



Фото № 25.2 Комлевая и стволовая гниль, гифы опенка



Дерево №26

Фото № 26.1 Общий вид дерева



Фото № 26.2 Комлевая и стволовая гниль, плодовые тела трутовиков



Дерево №27

Фото № 27.1 Общий вид дерева

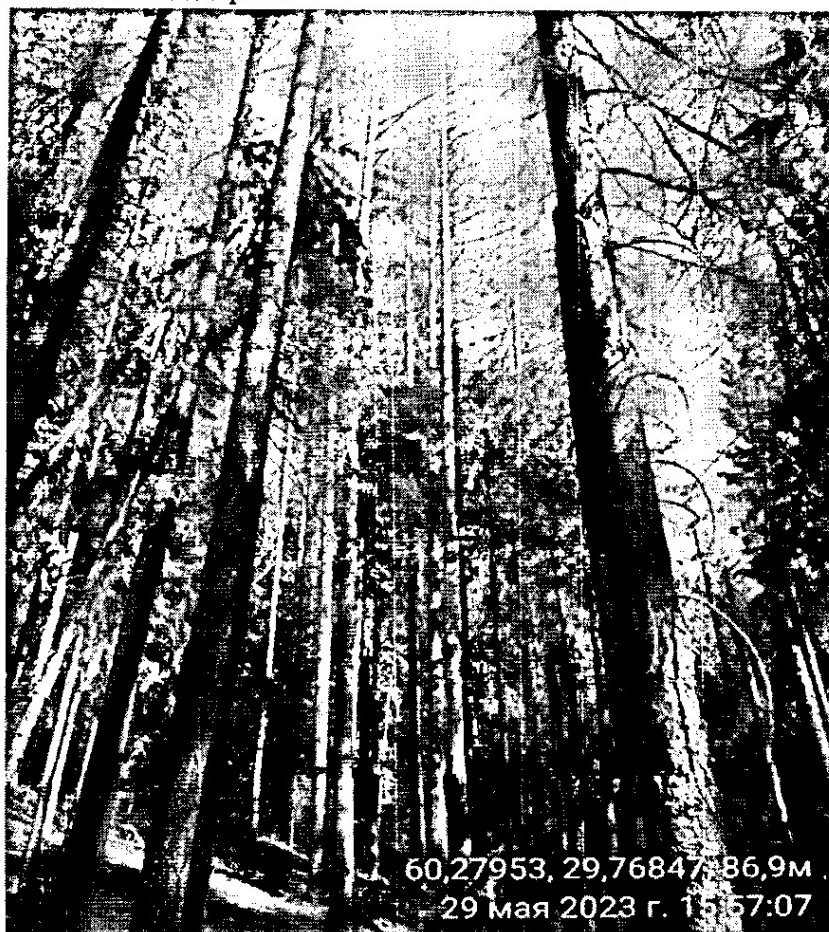


Фото № 27.2 Комлевая и стволовая гниль



Дерево №28

Фото № 28.1 Общий вид дерева



Фото № 28.2 Комлевая и стволовая гниль



Дерево №29

Фото № 29.1 Общий вид дерева, опасный наклон



Фото № 29.2 Комлевая и стволовая гниль



Фото № 29.3 Опасный наклон



Дерево №30

Фото № 30.1 Общий вид дерева

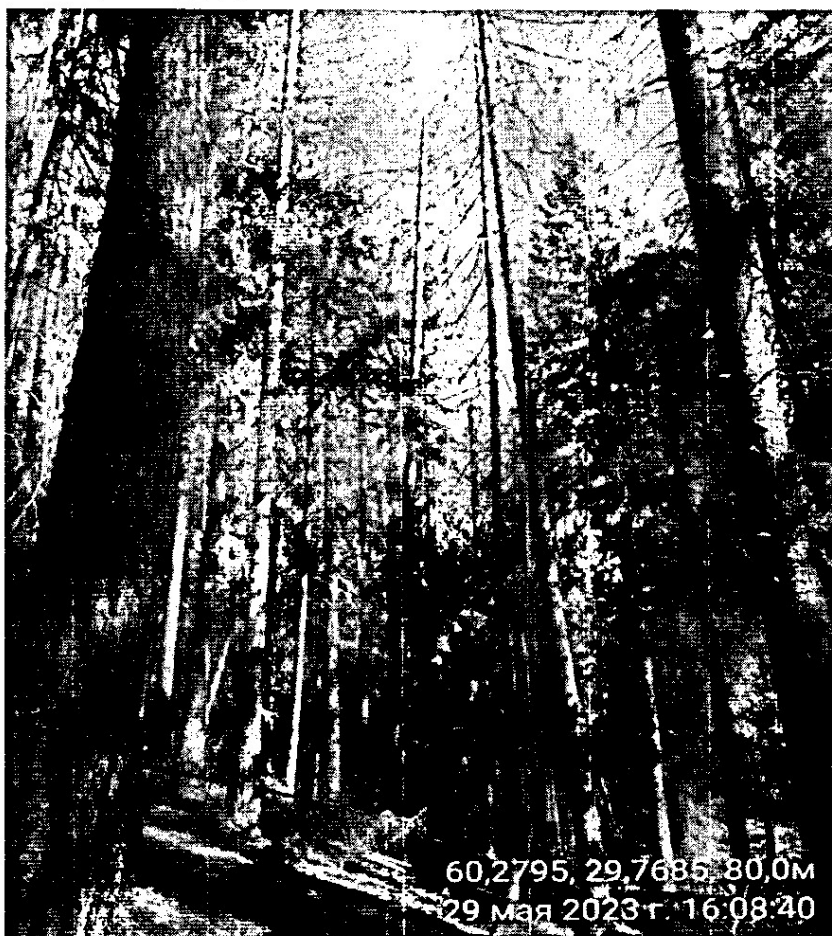


Фото № 30.2 Комлевая и стволовая гниль



Дерево №31

Фото № 31.1 Общий вид дерева

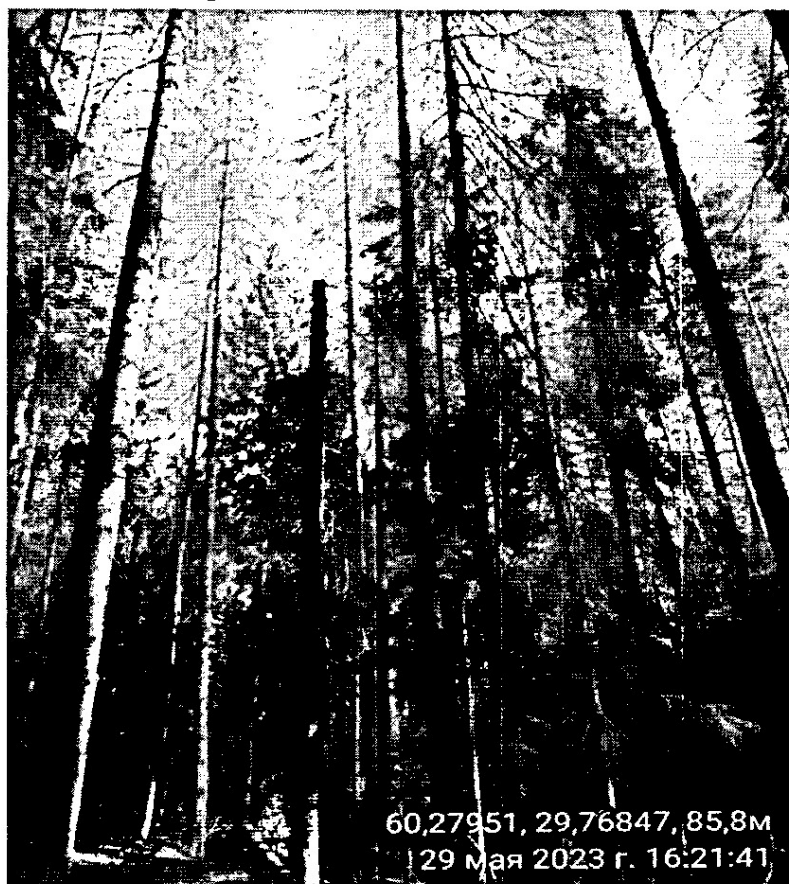


Фото № 31.2 Комлевая и стволовая гниль



Дерево №32

Фото № 32.1 Общий вид дерева



Фото № 33.2 Сухие ветви в кроне, слом вершины



Дерево №33

Фото № 33.1 Общий вид дерева

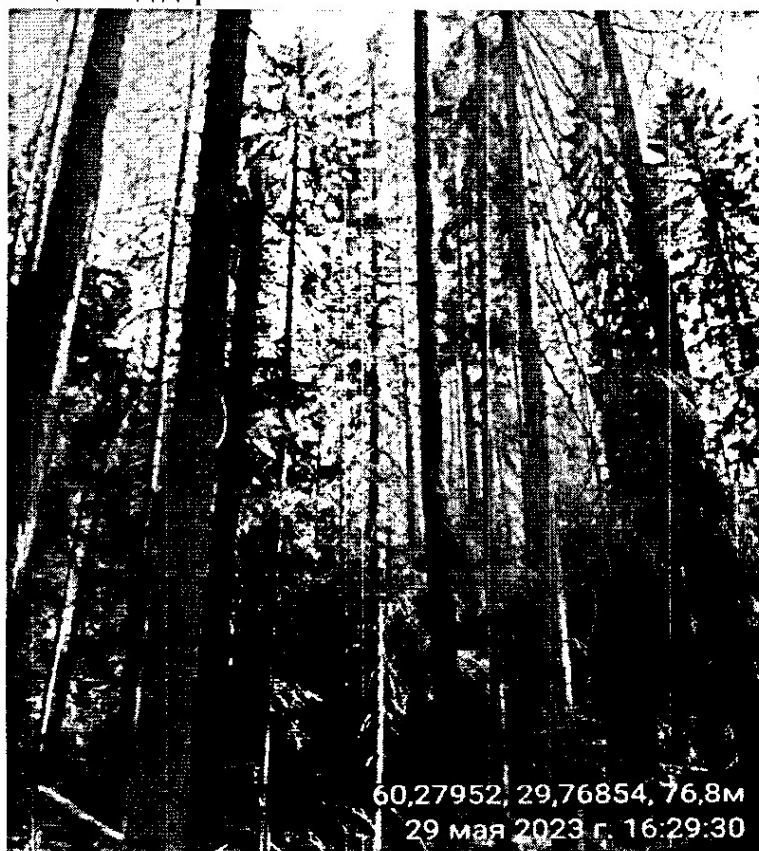


Фото № 33.2 Комлевая и стволовая гниль



Дерево №34

Фото № 34.1 Общий вид дерева



Фото № 34.2 Комлевая и стволовая гниль



Дерево №35

Фото № 35.1 Общий вид дерева

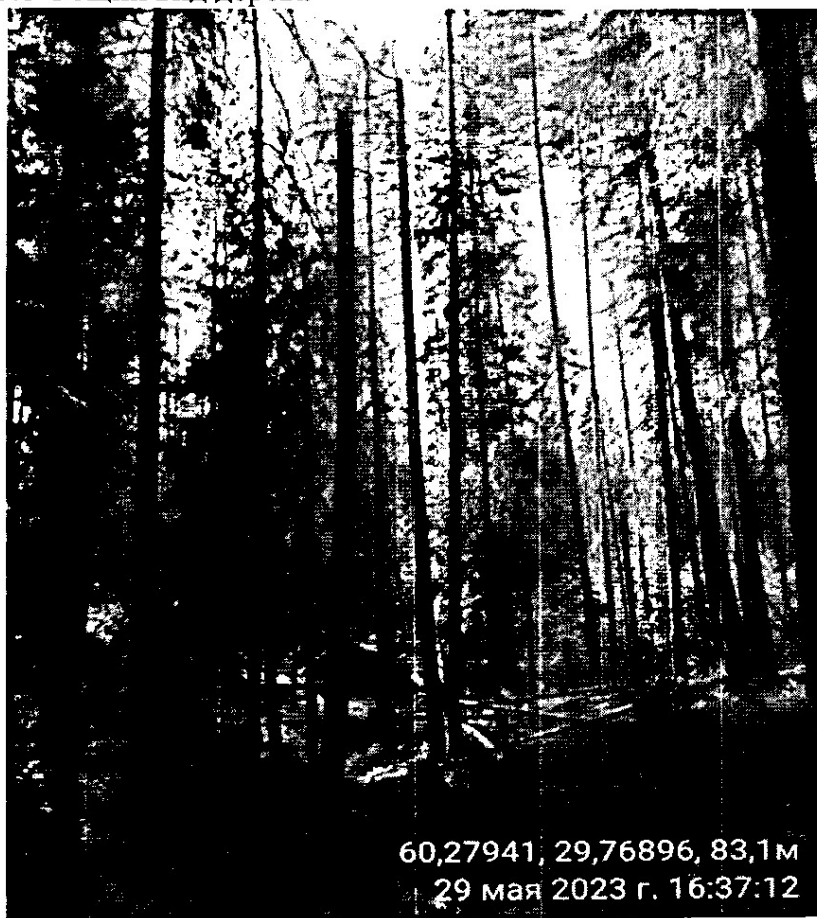


Фото № 35.2 Комлевая и стволовая гниль



Фото № 35.3 Слом вершины



Дерево № 36

Фото № 36.1 Общий вид дерева

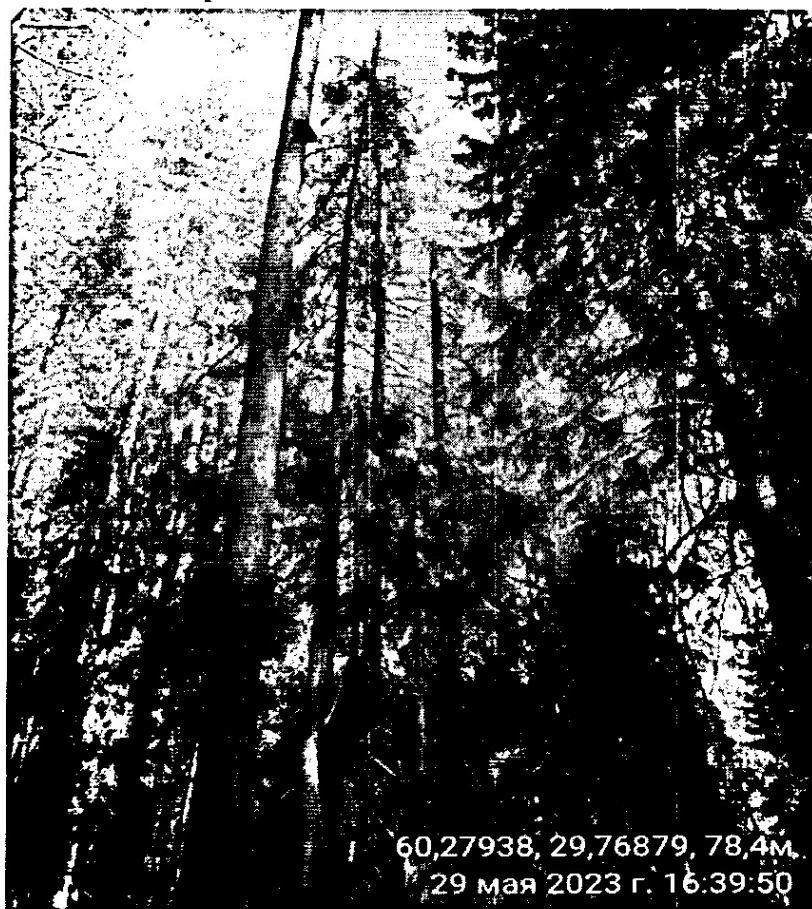
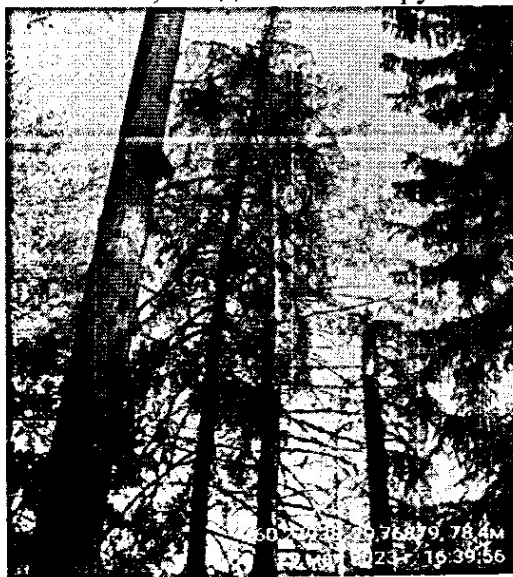


Фото № 36.2 Стволовая гниль, плодовые тела трутовиков



Дерево № 37

Фото № 37.1 Общий вид дерева

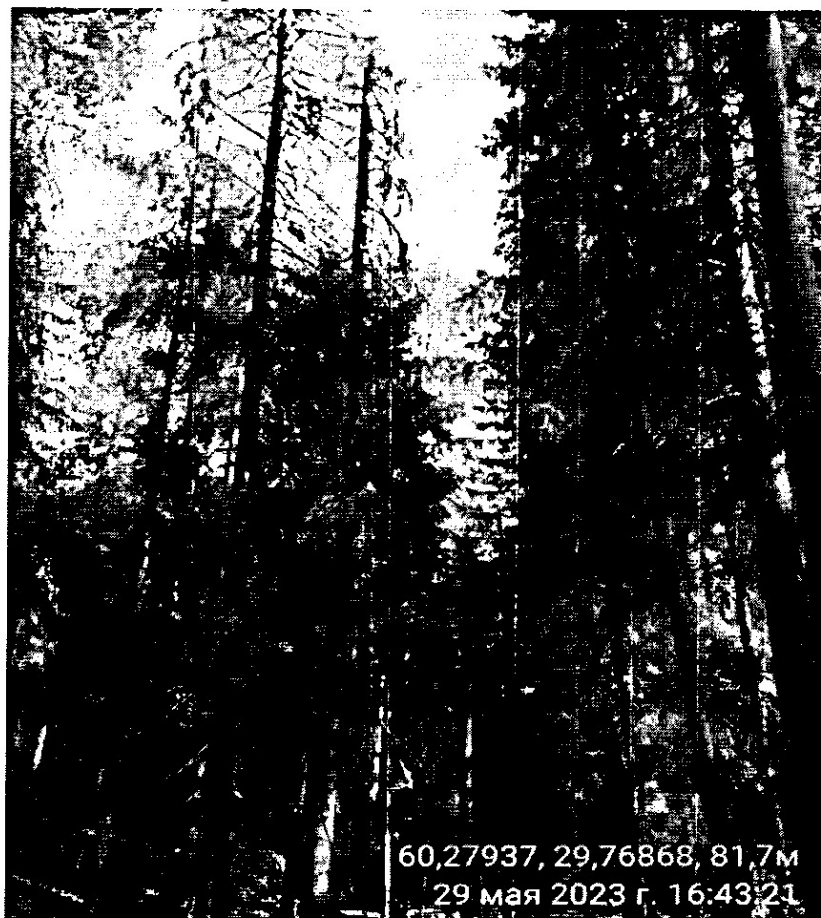


Фото № 37.2 Комлевая и стволовая гниль



Дерево № 38

Фото № 38.1 Общий вид дерева



Фото № 38.2 Комлевая и стволовая гниль



Дерево № 39

Фото № 39.1 Общий вид дерева

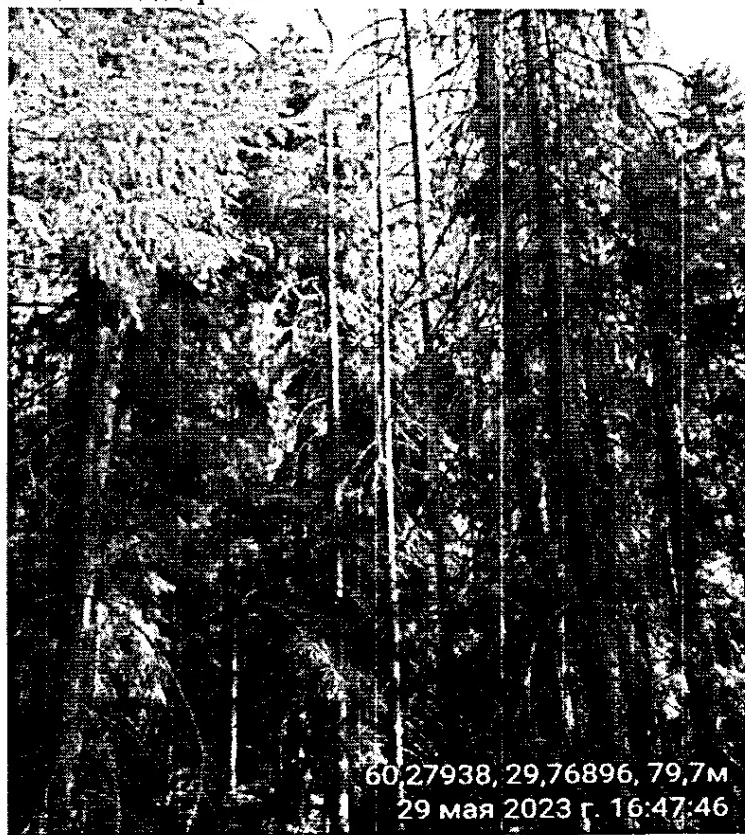


Фото № 39.2 Комлевая и стволовая гниль

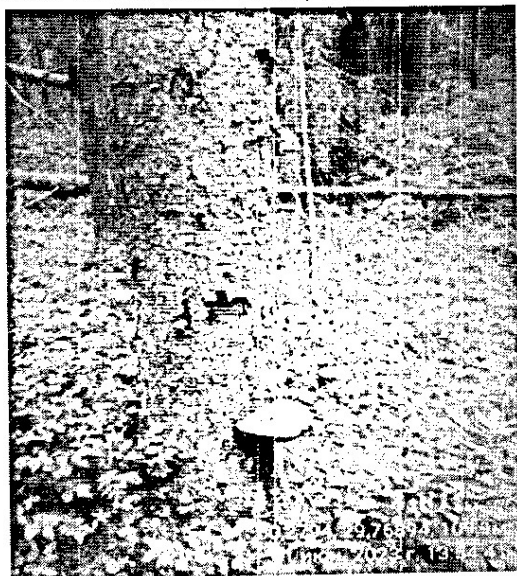


Дерево № 40

Фото № 40.1 Общий вид дерева



Фото № 40.2 Комлевая и стволовая гниль, плодовые тела трутовиков

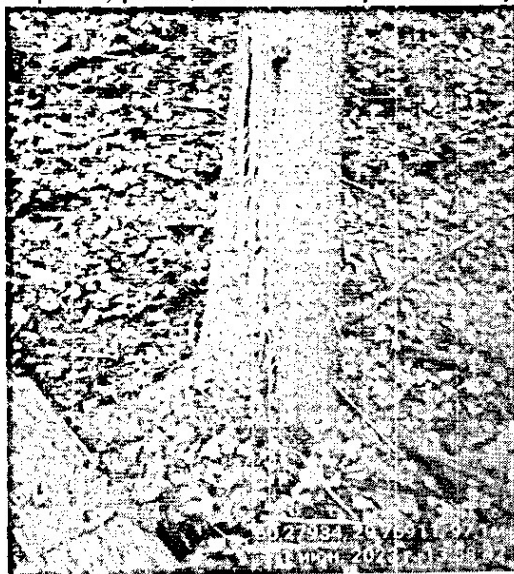


Дерево № 41

Фото № 41.1 Общий вид дерева, опасный наклон



Фото № 41.2 Обрыв корней, расщеп ствола в районе корневой шейки



Дерево № 42

Фото № 42.1 Общий вид дерева

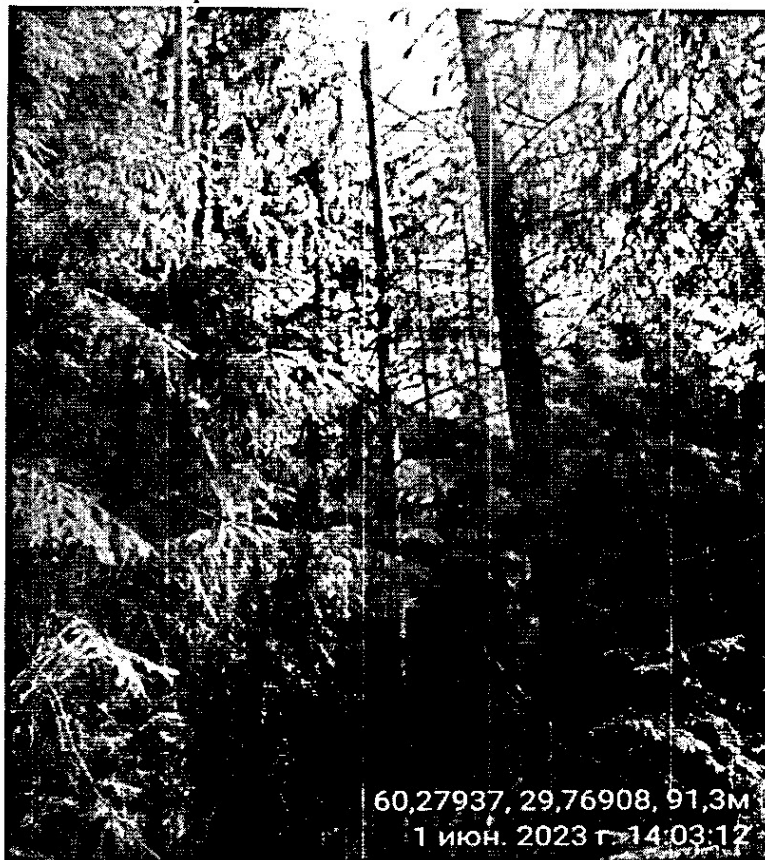


Фото № 42.2 Комлевая и стволовая гниль

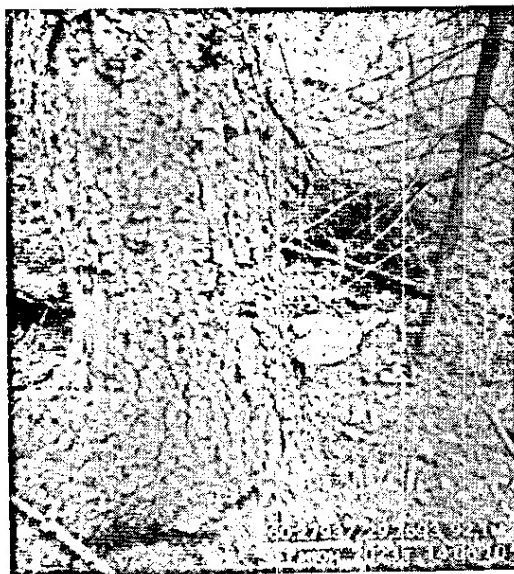


Дерево № 43

Фото № 43.1 Общий вид дерева



Фото № 43.2 Комлевая и стволовая гниль, плодовые тела окаймленного трутовика



Дерево № 44

Фото № 44.1 Общий вид дерева

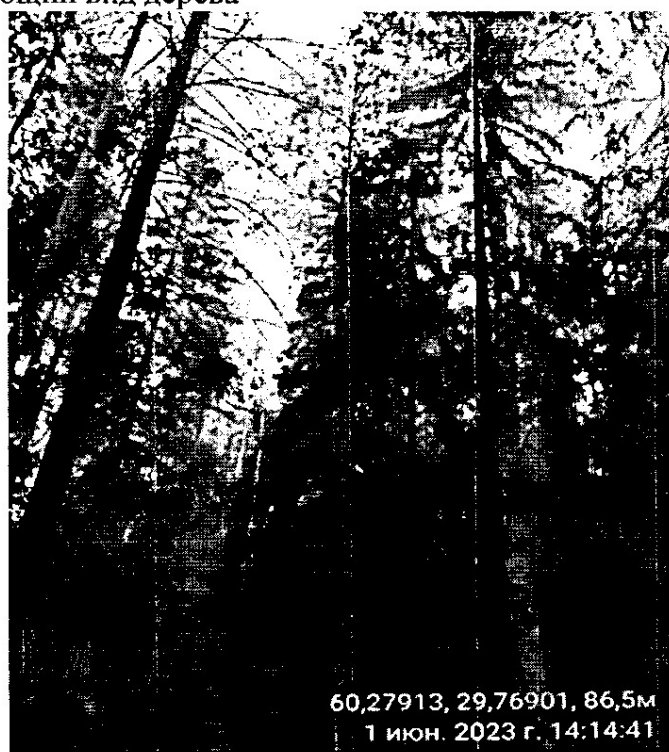


Фото № 44.2 Дупло в комлевой части, центральная трухлявая комлевая гниль



Дерево № 45

Фото № 45.1 Общий вид дерева

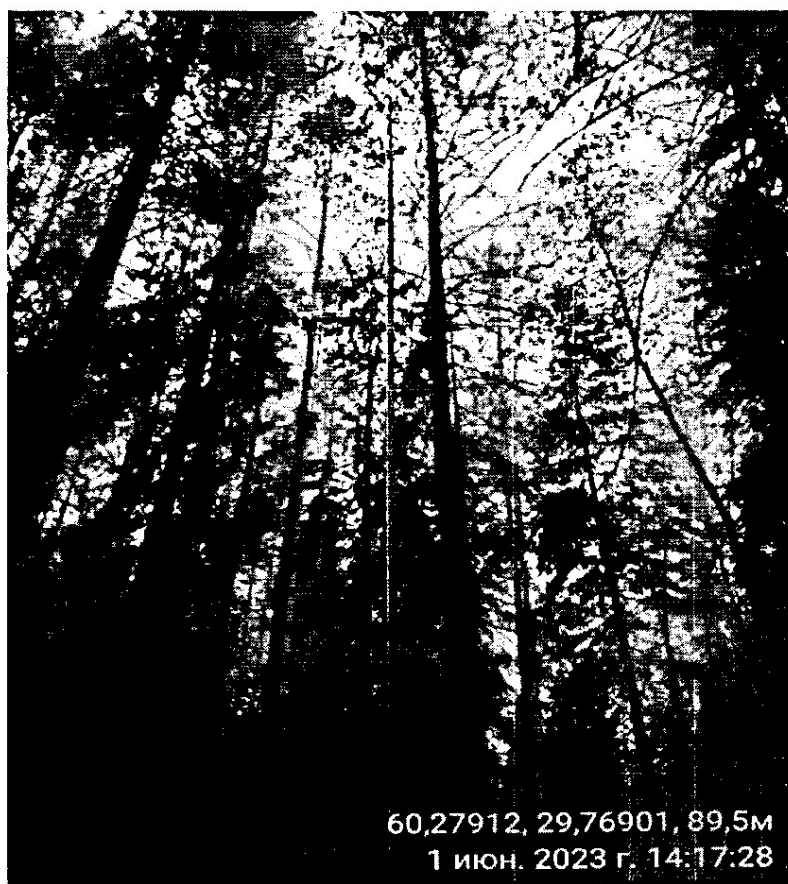


Фото № 45.2 Стволовая гниль



Дерево № 46

Фото № 46.1 Общий вид дерева

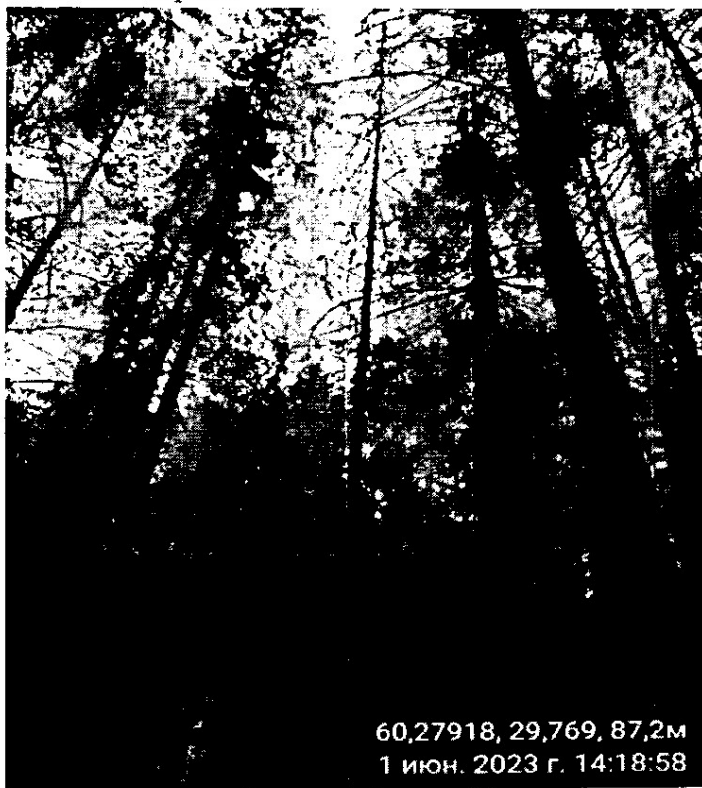


Фото № 46.2 Стволовая и комлевая гнили



Дерево № 47

Фото № 47.1 Общий вид дерева, опасный наклон



Фото № 47.2 Стволовая и комлевая гнили, надлом ствола в комлевой части



Дерево № 48

Фото № 48.1 Общий вид дерева

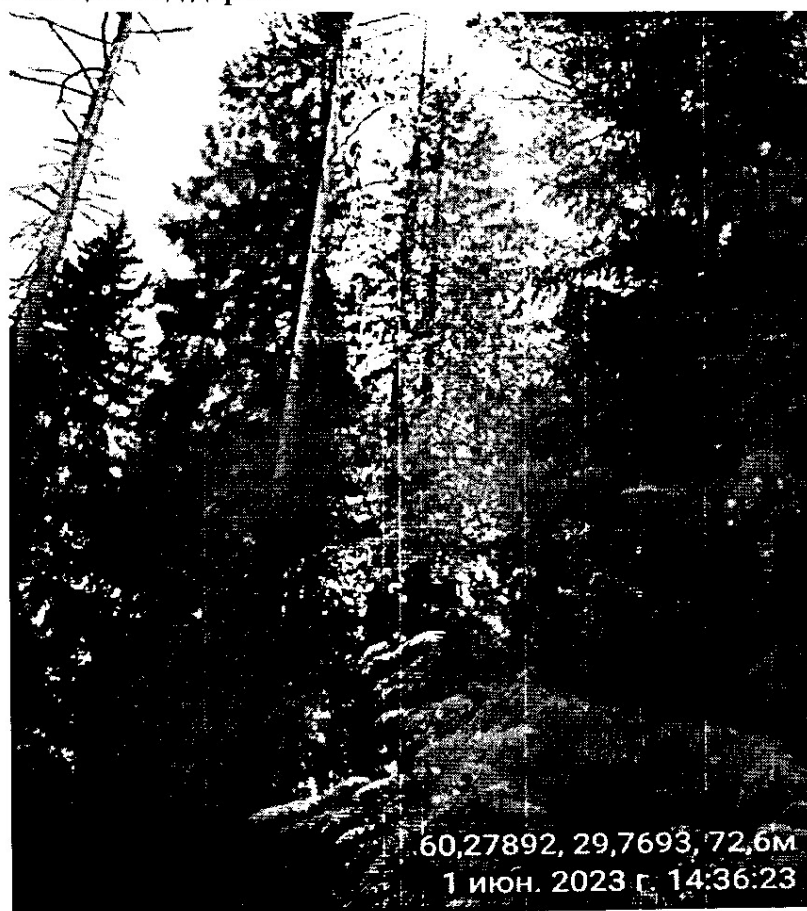


Фото № 48.2 Стволовая и комлевая гнили, плодовые тела трутовиков



Дерево № 49

Фото № 49.1 Общий вид дерева

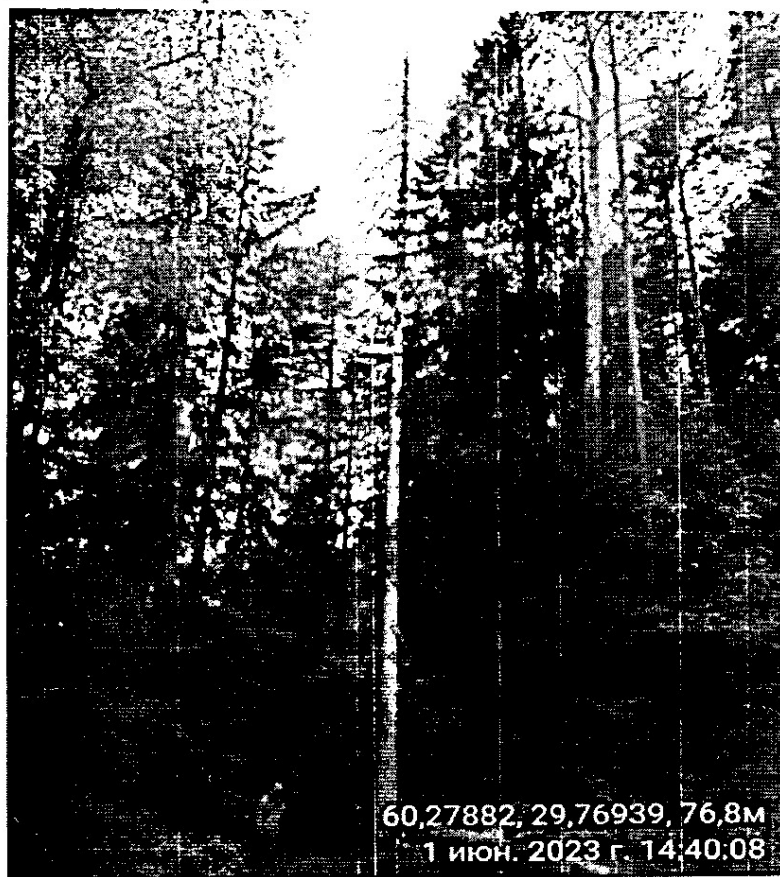


Фото № 49.2 Стволовая и комлевая гнили



Дерево № 50

Фото № 50.1 Общий вид дерева

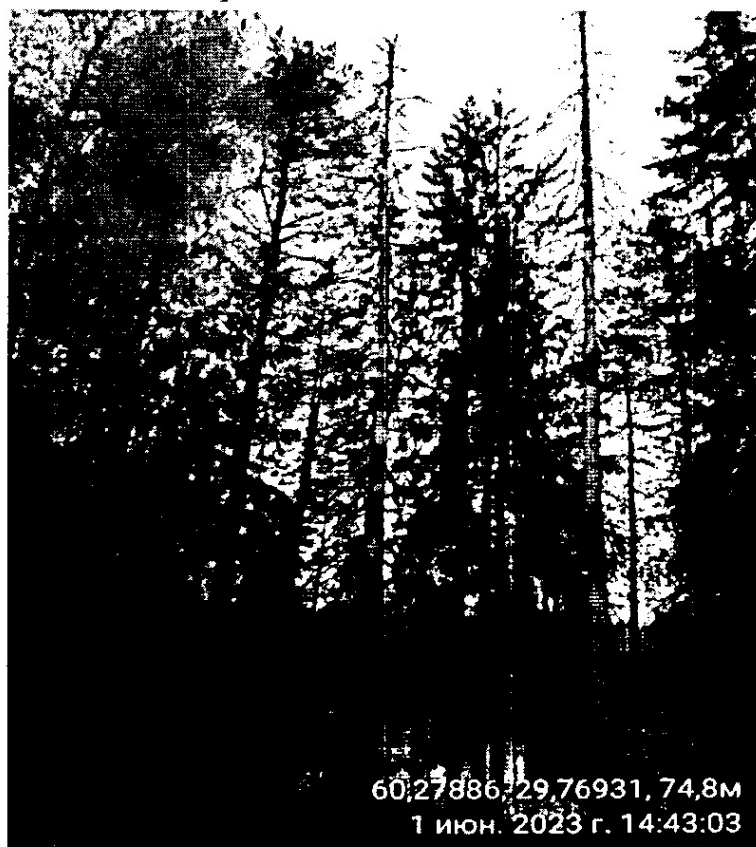


Фото № 50.2 Стволовая и
комлевая гнили



Фото № 50.3 Рана с трухлявой
гнилью в комлевой части



Дерево № 51

Фото № 51.1 Общий вид дерева, опасный наклон



Фото № 51.2 Стволовая и комлевая гнили



Дерево № 52

Фото № 52.1 Общий вид дерева, опасный наклон, слом вершины

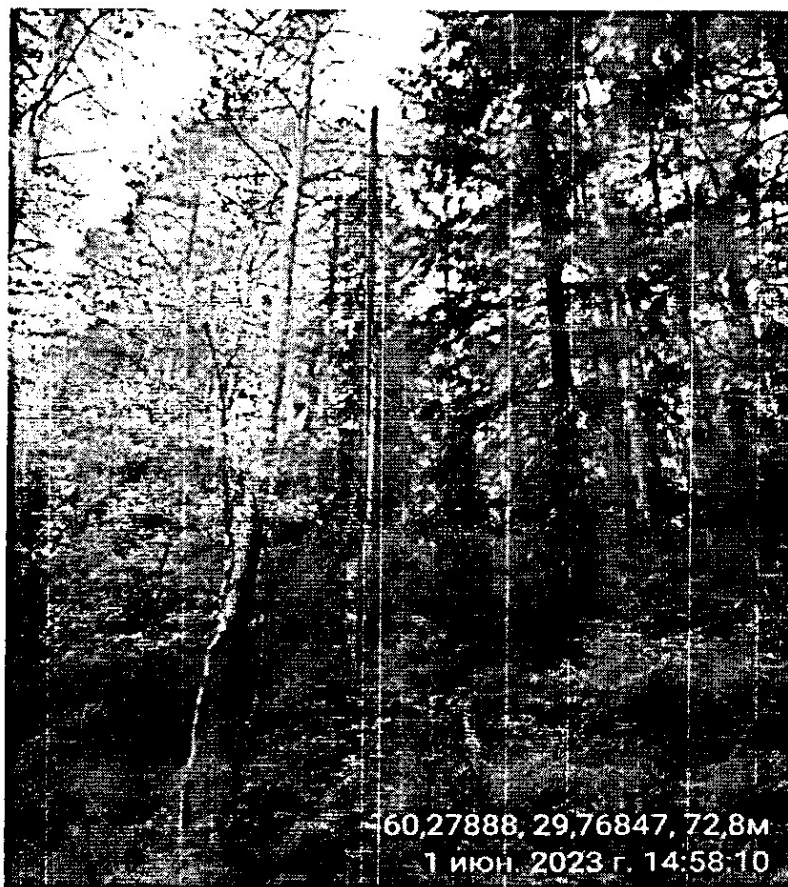


Фото № 52.2 Стволовая и комлевая гнили



Дерево № 53

Фото № 53.1 Общий вид дерева

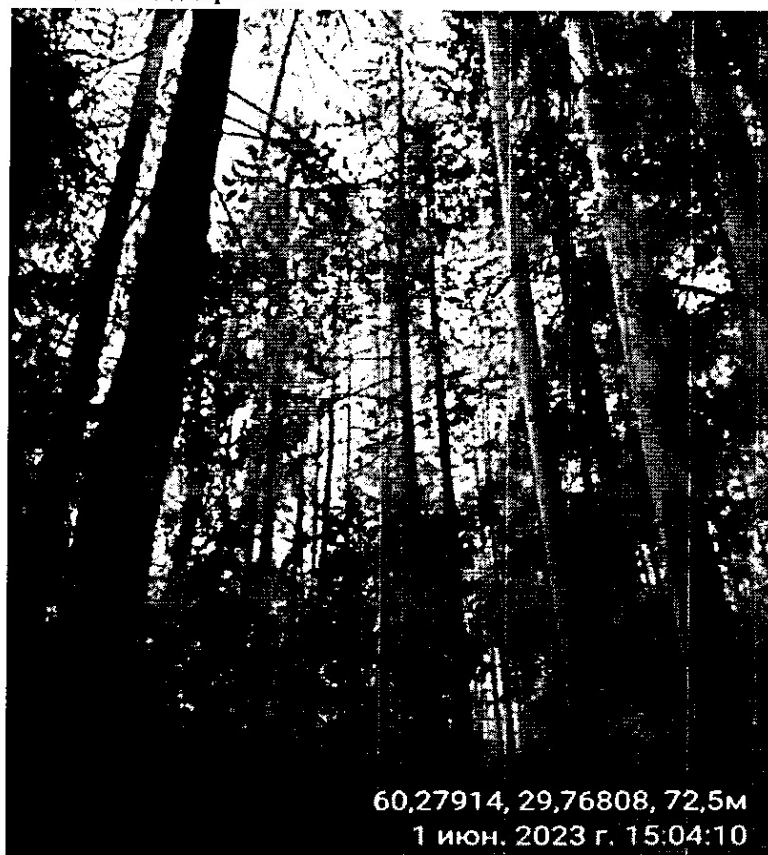


Фото № 53.2 Стволовая и комлевая гнили



Дерево № 54

Фото № 54.1 Общий вид дерева

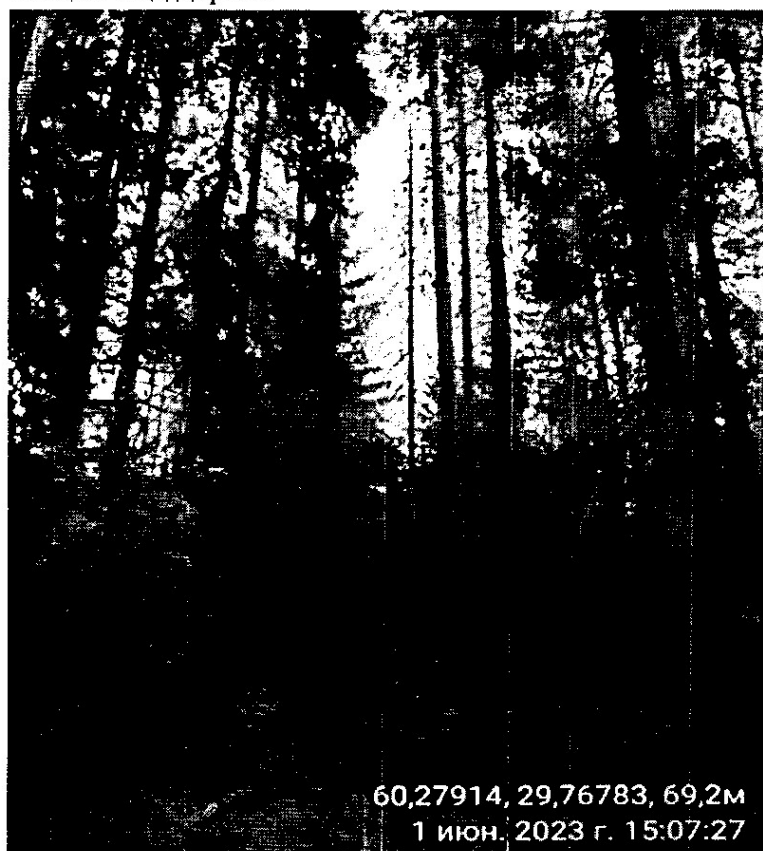


Фото № 54.2 Стволовая и комлевая гнили



Дерево № 55

Фото № 55.1 Общий вид дерева

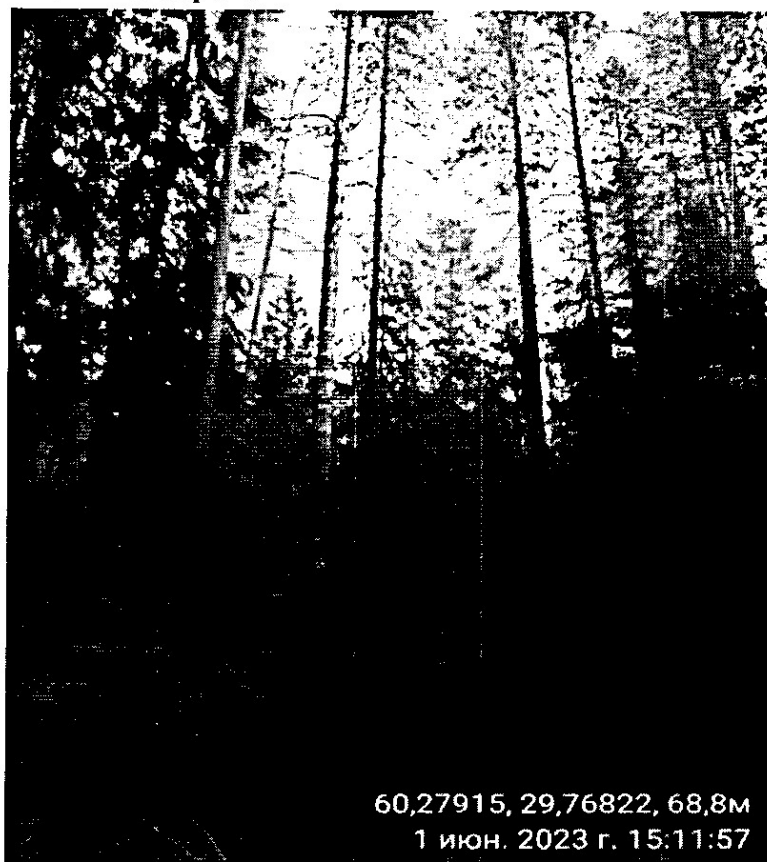


Фото № 55.2 Стволовая и комлевая гнили



Дерево № 56

Фото № 56.1 Общий вид дерева

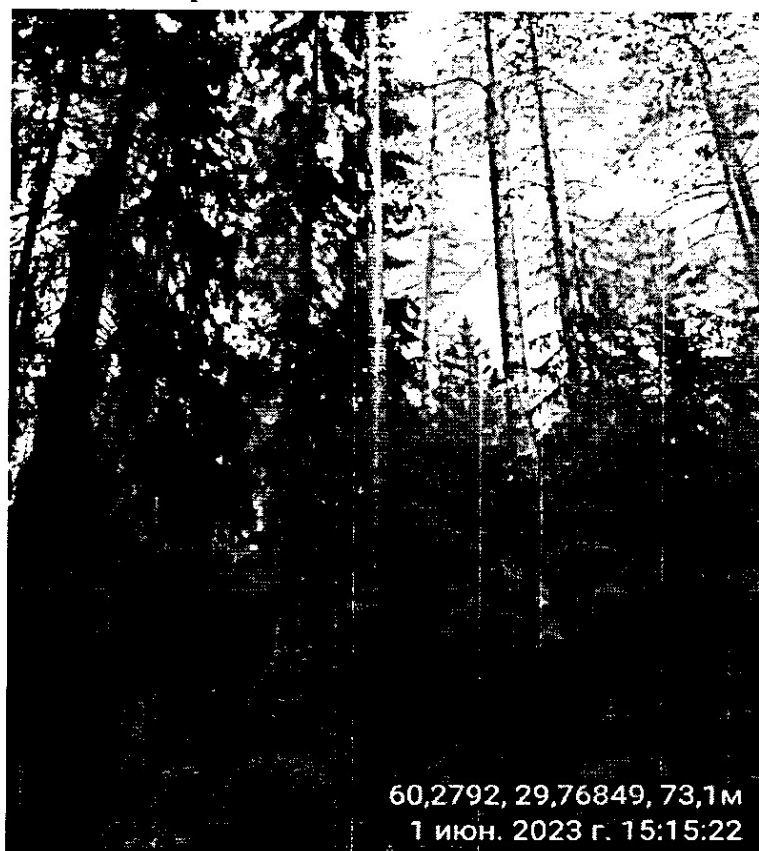
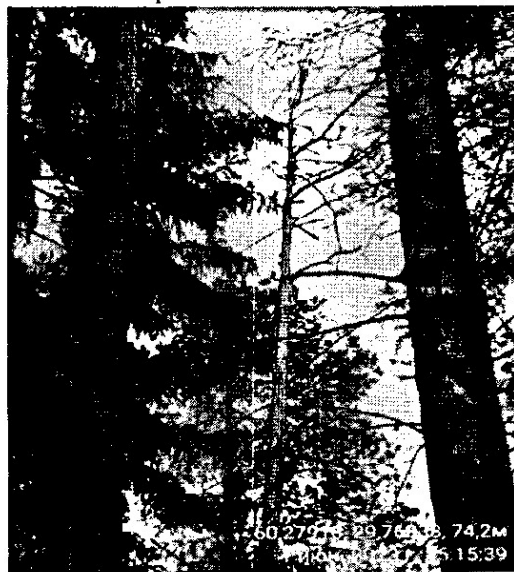


Фото № 56.2 Стволовая и
комлевая гнили



Фото № 56.3 Сухие ветви в
кроне



Дерево № 57

Фото № 57.1 Общий вид дерева

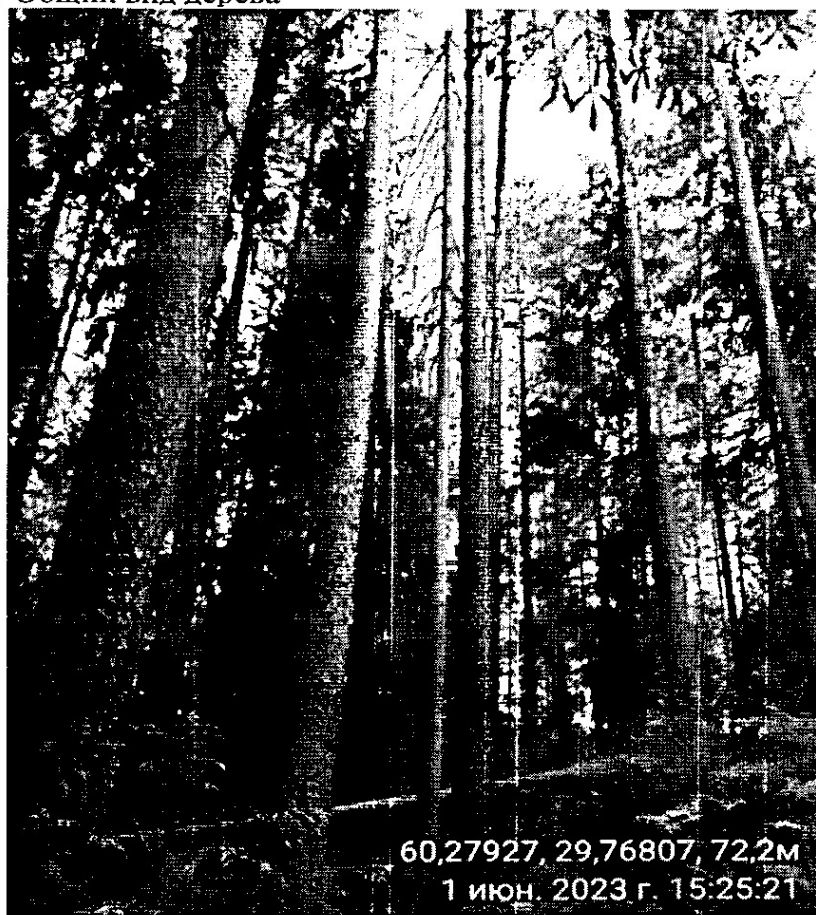


Фото № 57.2 Стволовая гниль



Фото № 57.3 Слом вершины



Дерево № 58

Фото № 58.1 Общий вид дерева

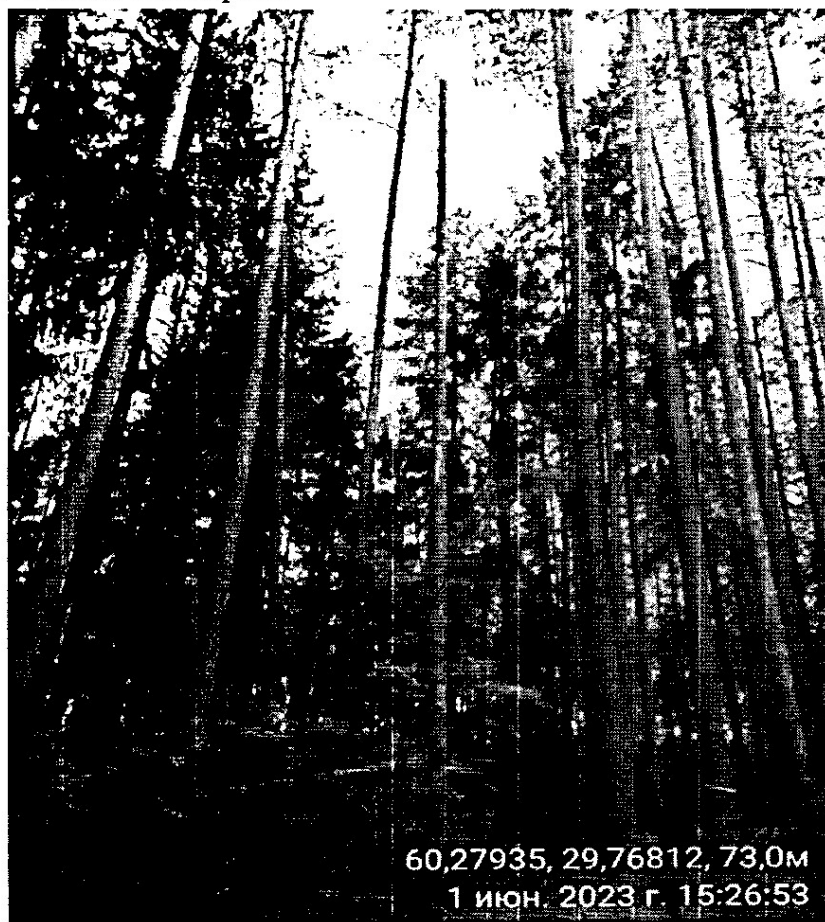


Фото № 58.2 Стволовая гниль



Фото № 58.3 Слом вершины



Дерево № 59

Фото № 59.1 Общий вид дерева

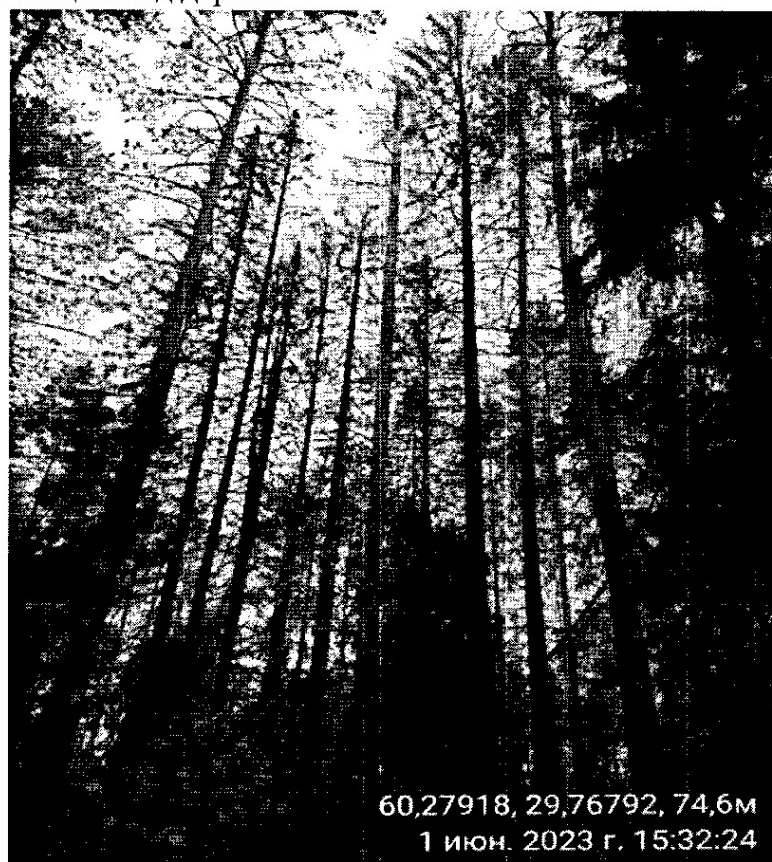


Фото № 59.2 Комлевая гниль, плодовые тела окаймленного трутовика



Фото № 59.3 Слом вершины



Дерево № 60

Фото № 60.1 Общий вид дерева

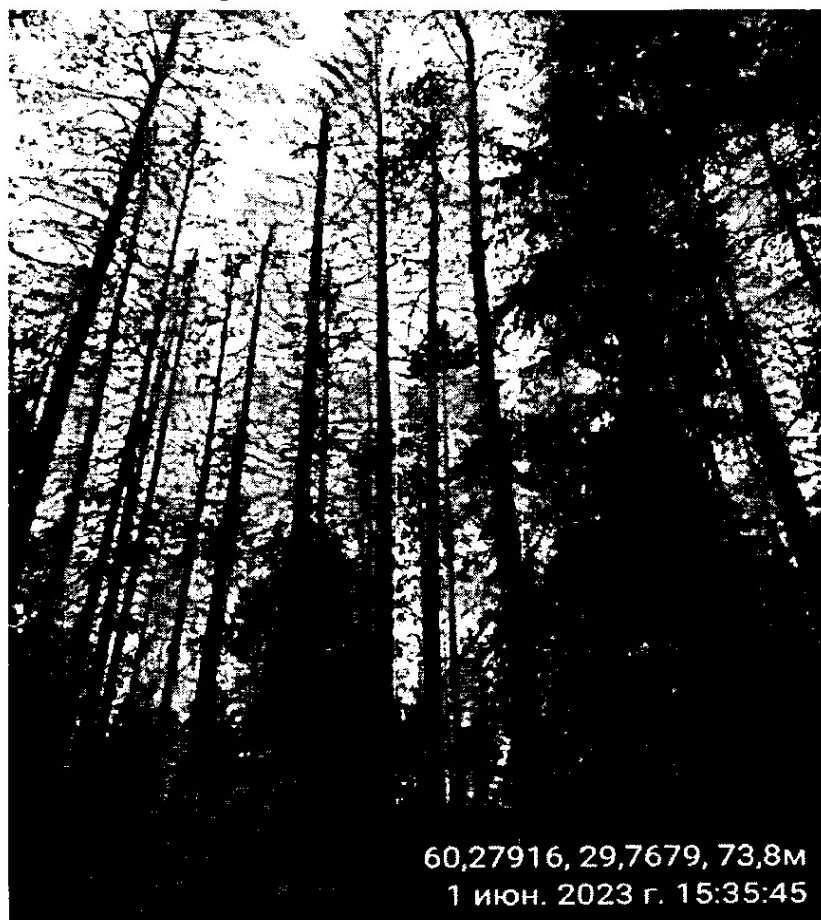


Фото № 60.2 Сухие ветви в кроне



Дерево № 61

Фото № 61.1 Общий вид дерева

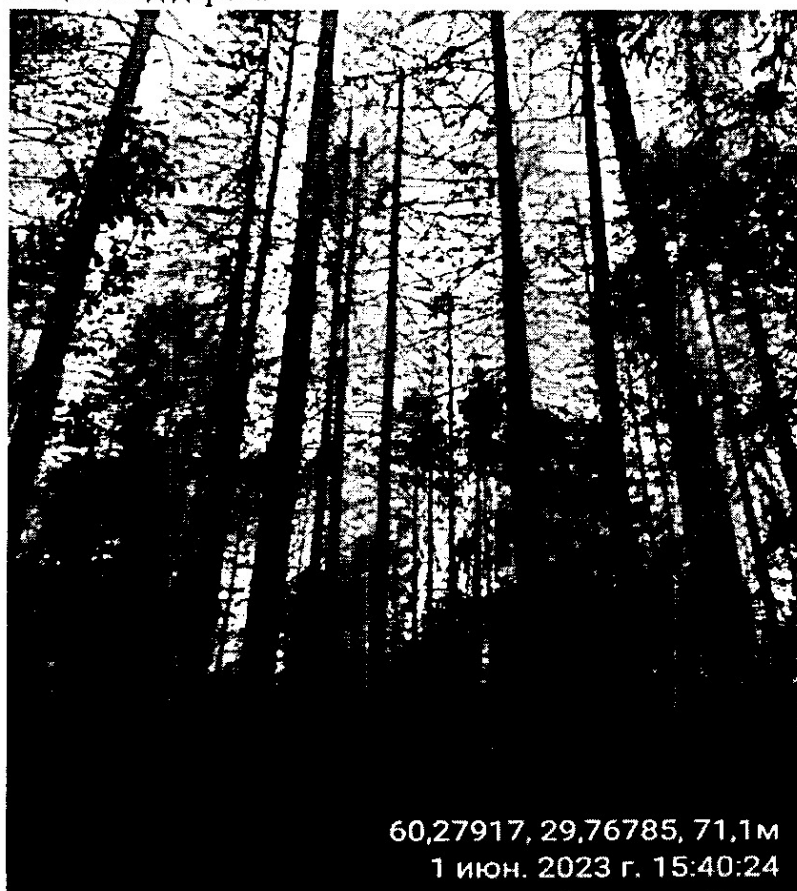
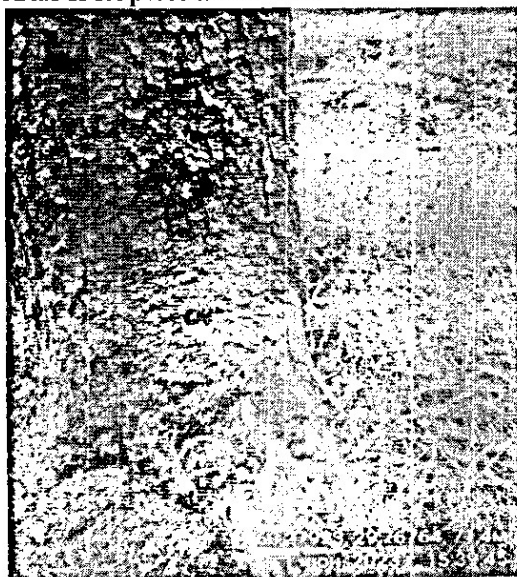


Фото № 61.2 Комлевая и корневая гнили



Дерево № 62

Фото № 62.1 Общий вид дерева

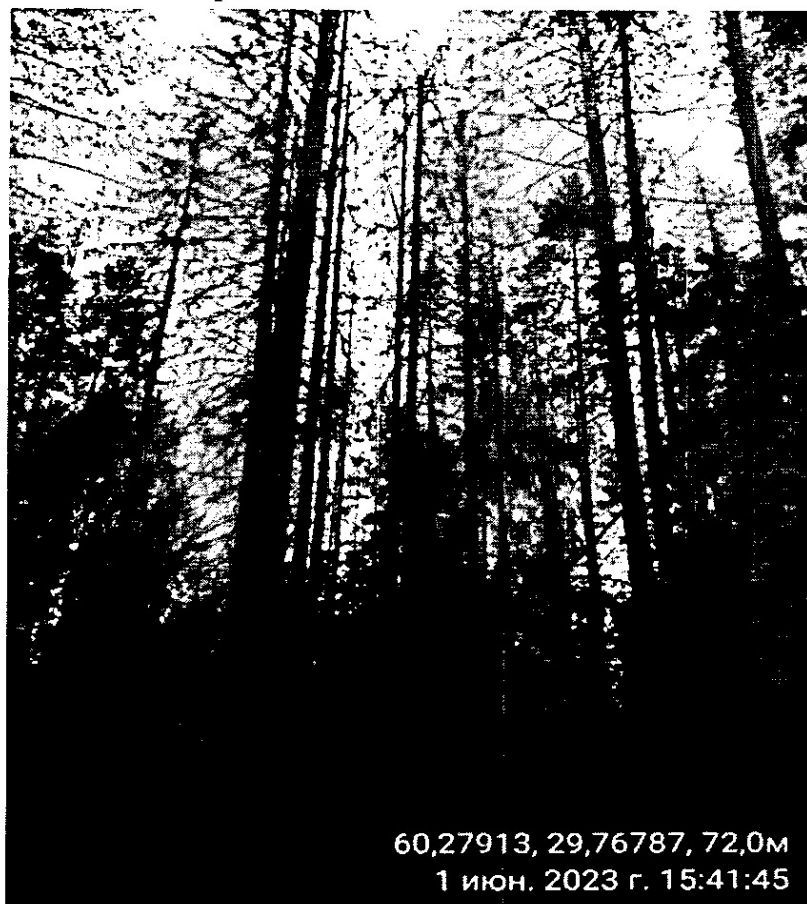


Фото № 62.2 Стволовая гниль



Дерево № 63

Фото № 63.1 Общий вид дерева

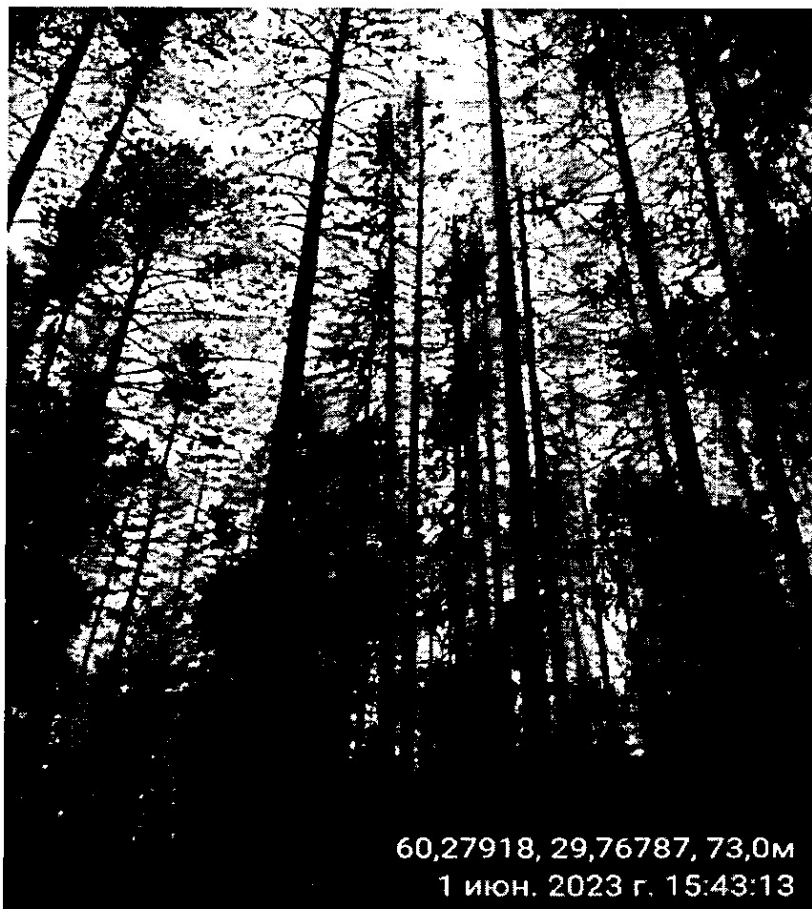


Фото № 63.2 Стволовая и комлевая гнили



Дерево № 64

Фото № 64.1 Общий вид дерева



Фото № 64.2 Сухие ветви в кроне



Дерево № 65

Фото № 65.1 Общий вид дерева

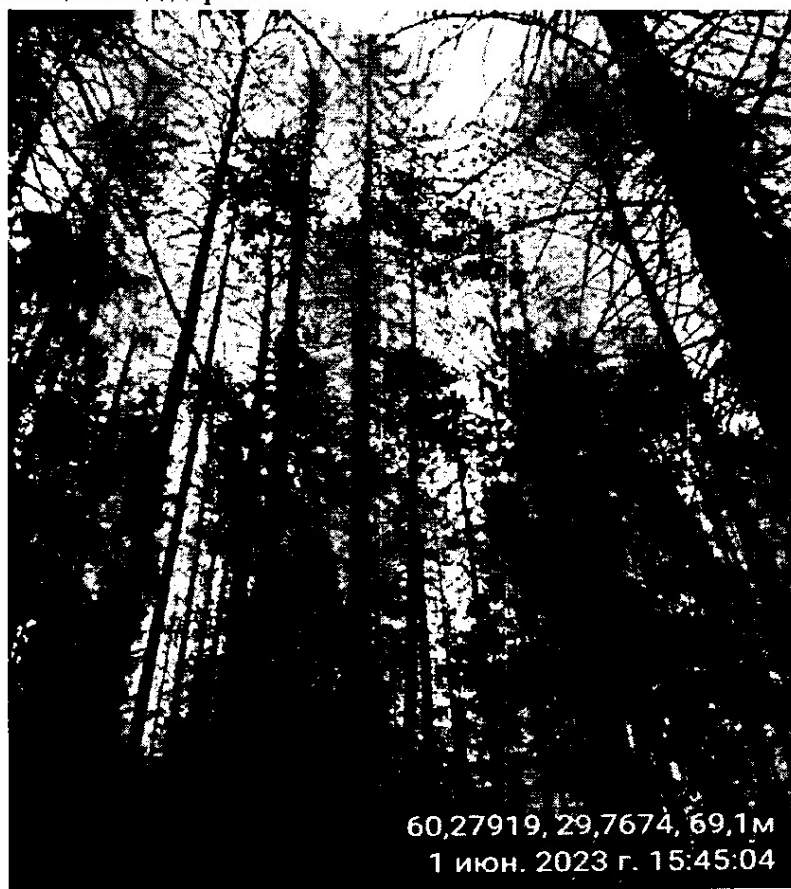


Фото № 65.2 Сухие ветви в кроне



Дерево № 66

Фото № 66.1 Общий вид дерева

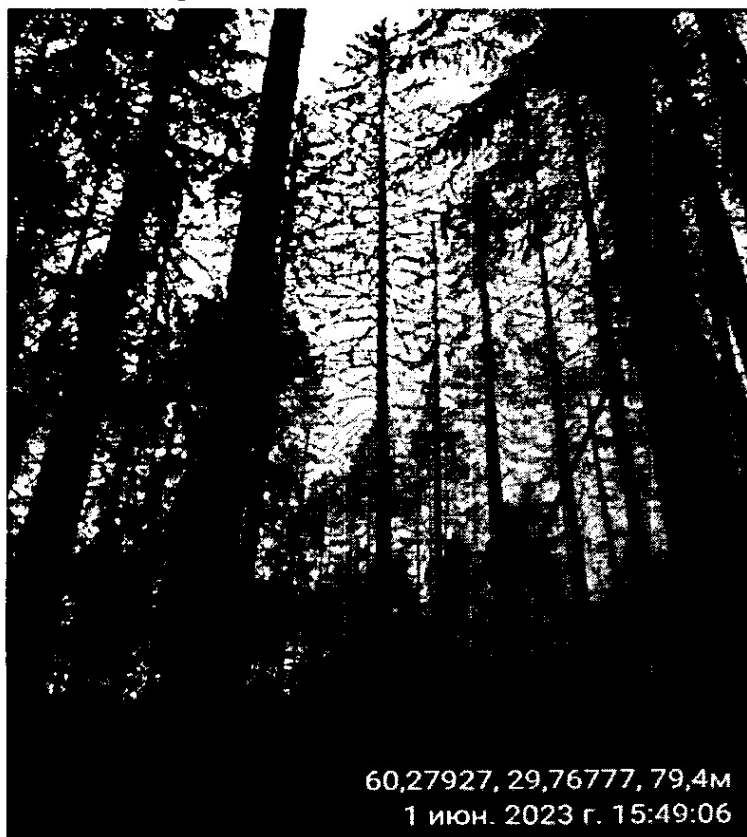
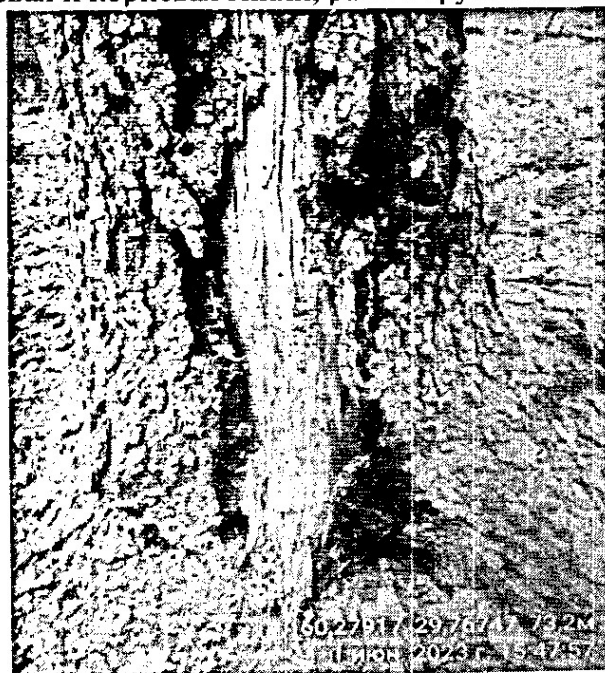


Фото № 66.2 Комлевая и корневая гнили, рана с трухлявой гнилью



Дерево № 67

Фото № 67.1 Общий вид дерева

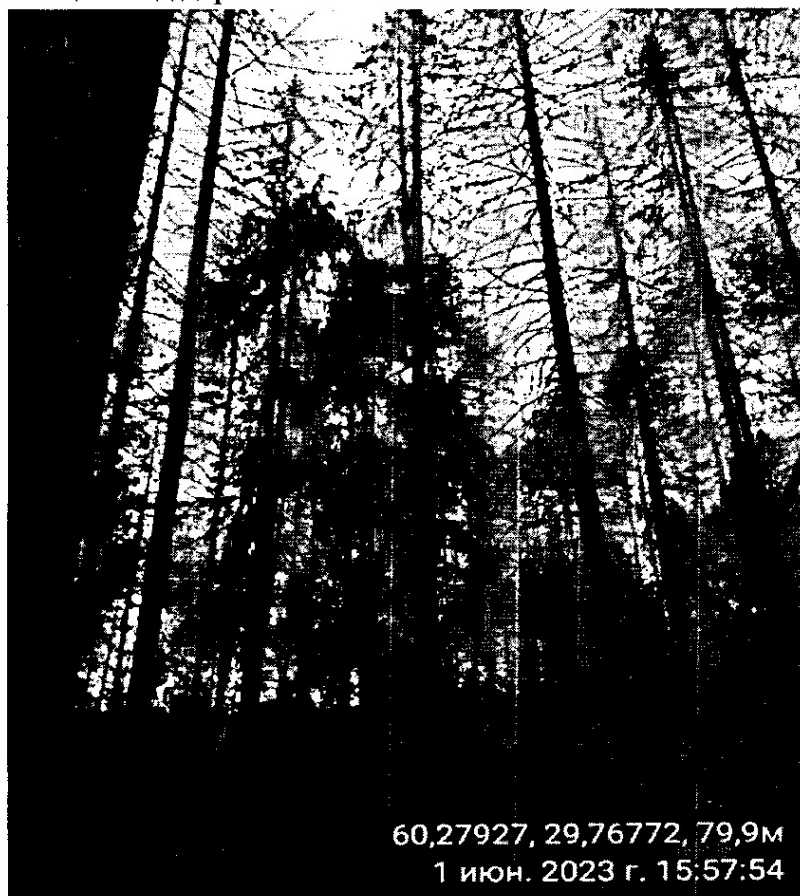


Фото № 67.2 Сухие ветви в кроне



Дерево № 68

Фото № 68.1 Общий вид дерева

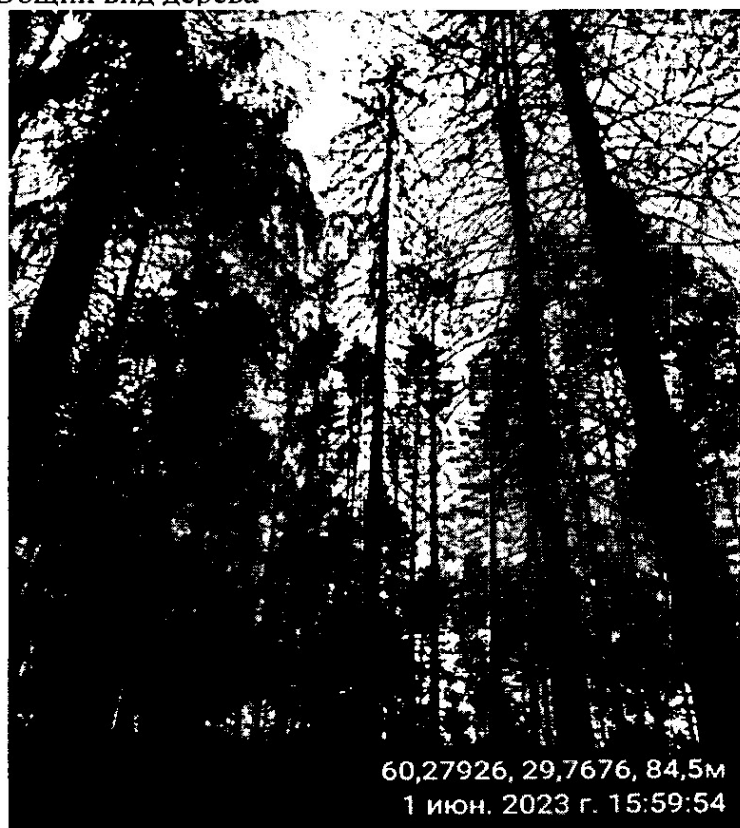
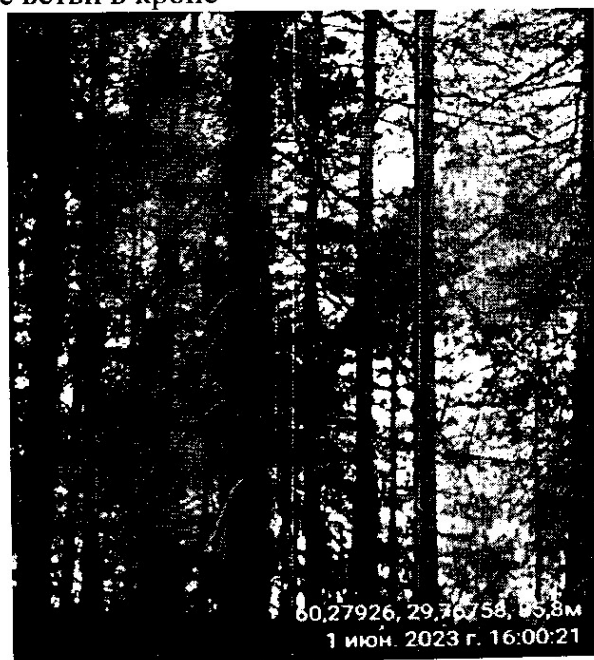


Фото № 68.2 Сухие ветви в кроне



Дерево № 69

Фото № 69.1 Общий вид дерева, слом вершины, сухие ветви в кроне

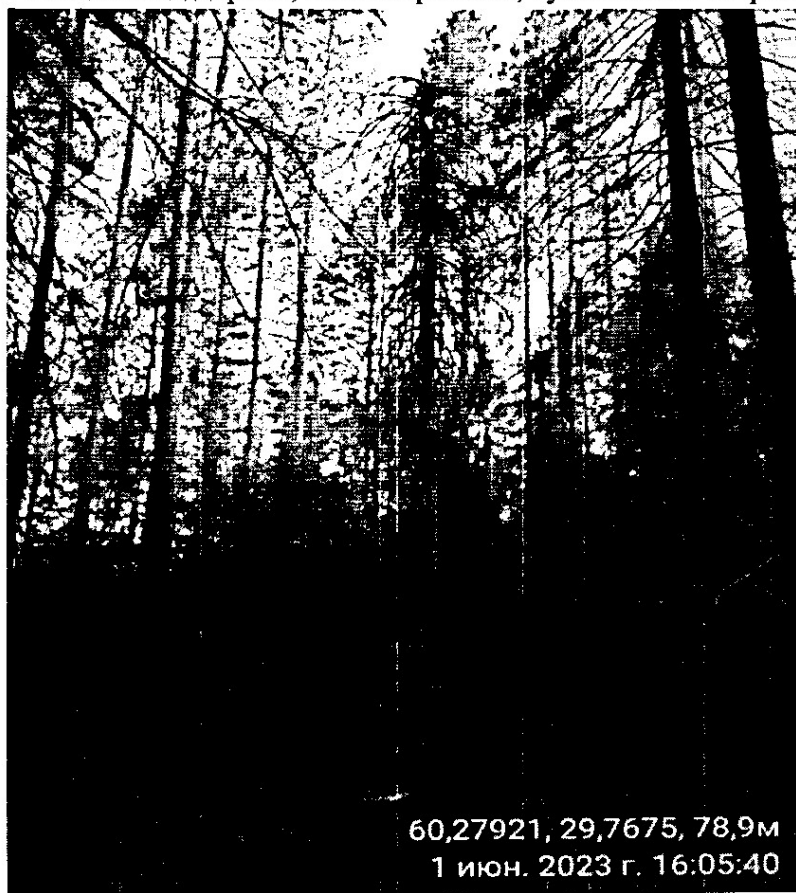


Фото № 69.2 Стволовая гниль



Дерево № 70

Фото № 70.1 Общий вид дерева

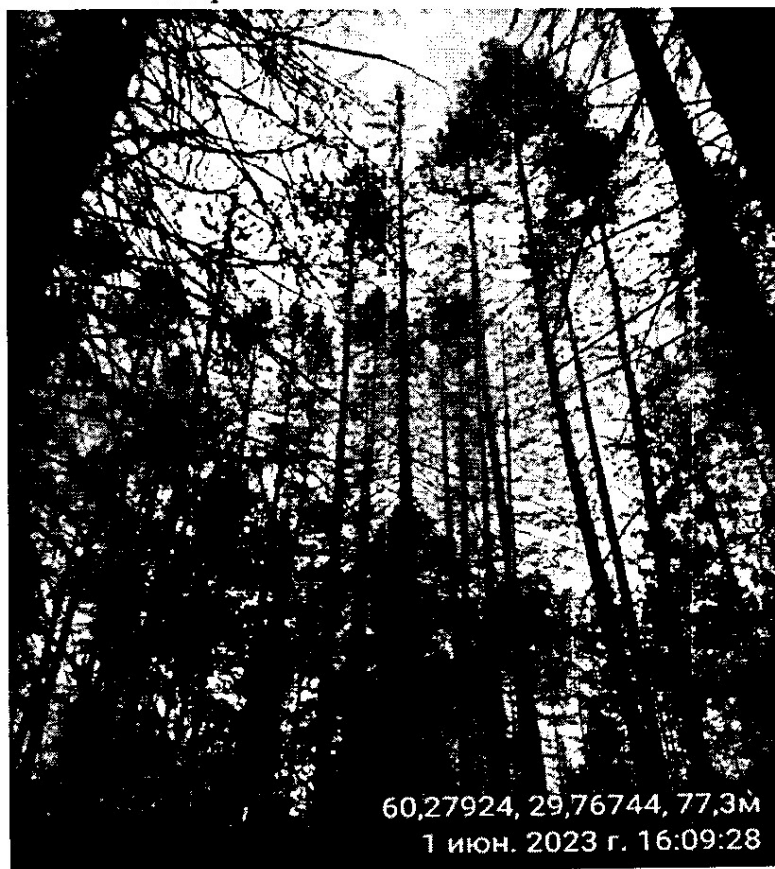


Фото № 70.2 Сухие ветви в кроне



Дерево № 71

Фото № 71.1 Общий вид дерева

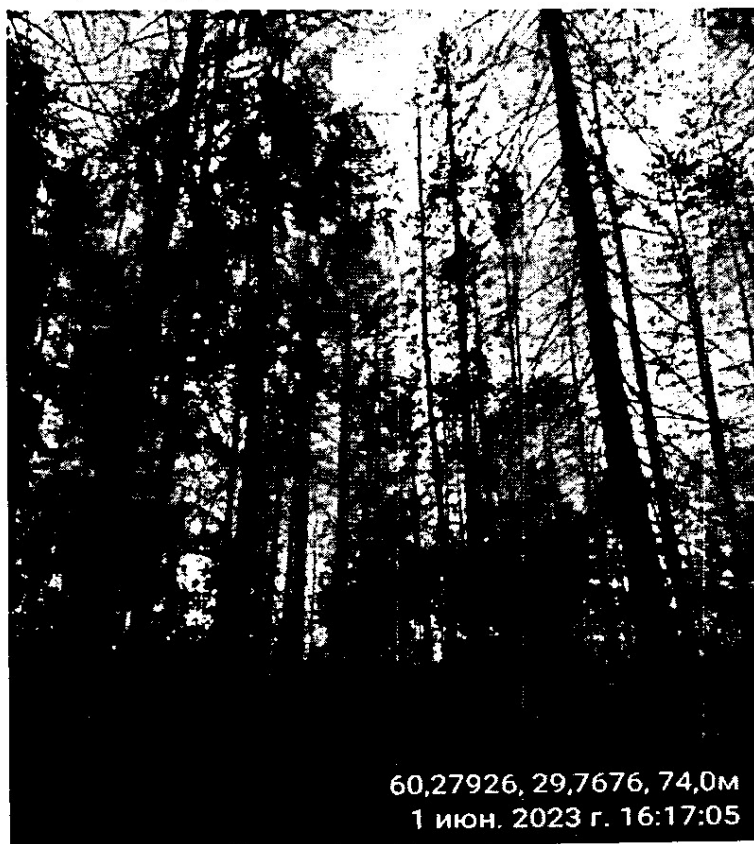


Фото № 71.2 Стволовая и комлевая гнили



Дерево № 72

Фото № 72.1 Общий вид дерева

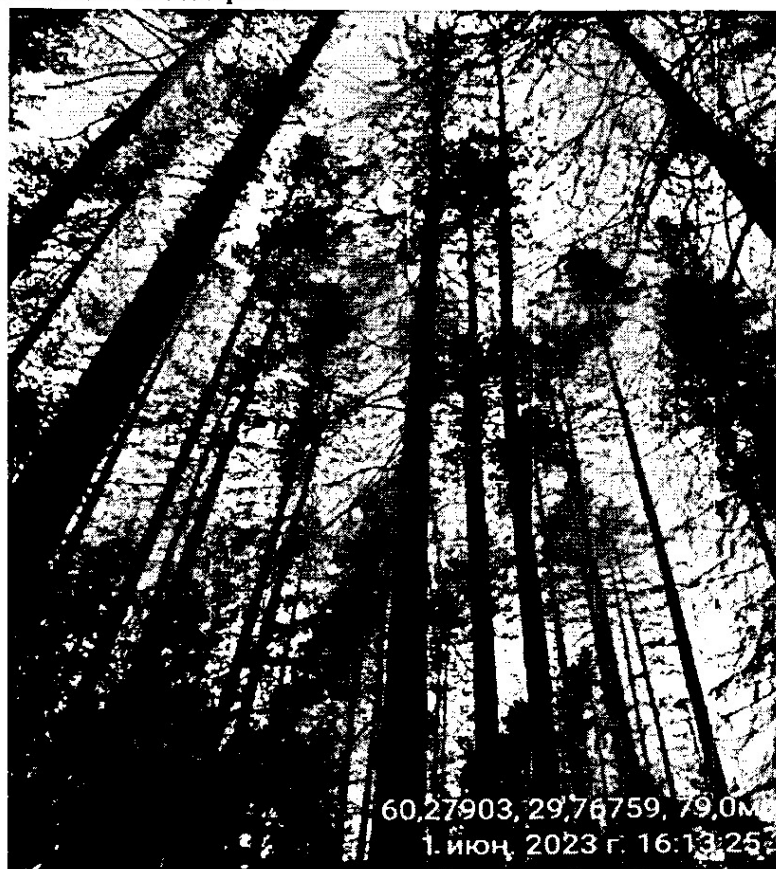
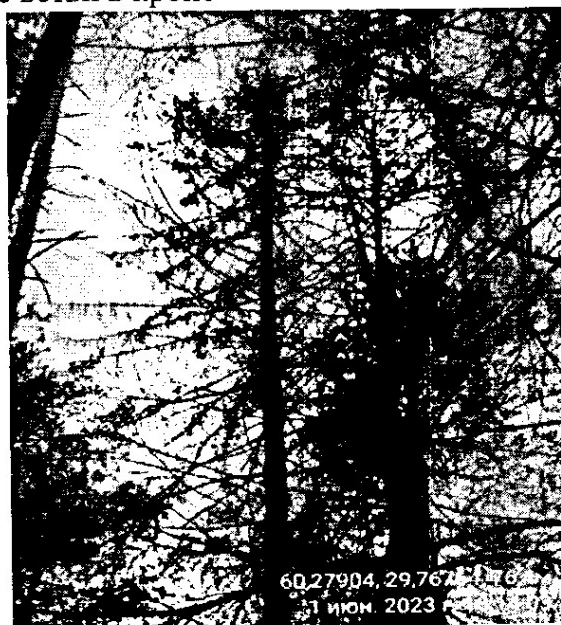


Фото № 72.2 Сухие ветви в кроне



Дерево № 73

Фото № 73.1 Общий вид дерева

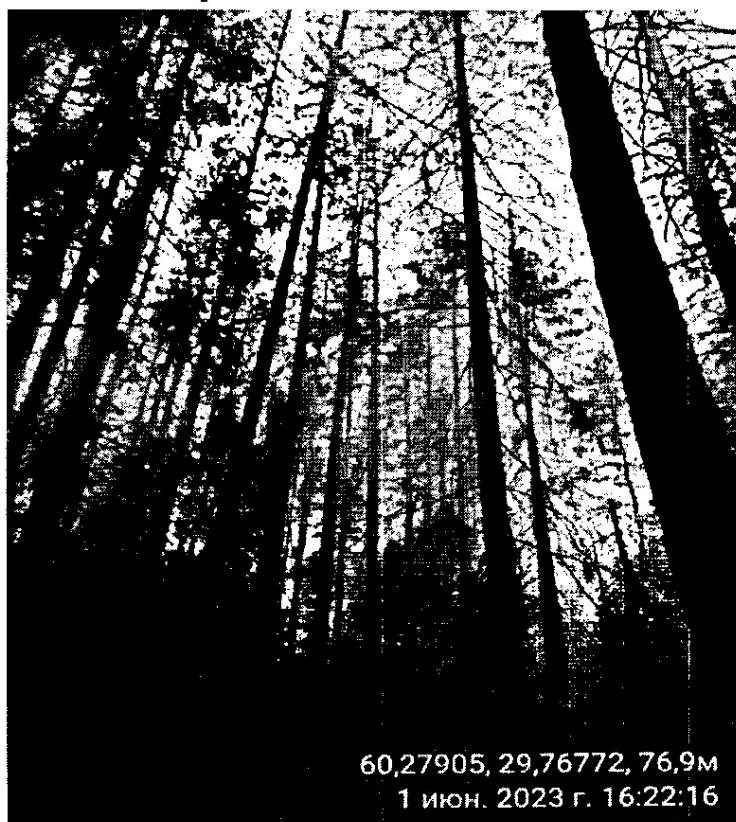


Фото № 73.2 Стволовая гниль

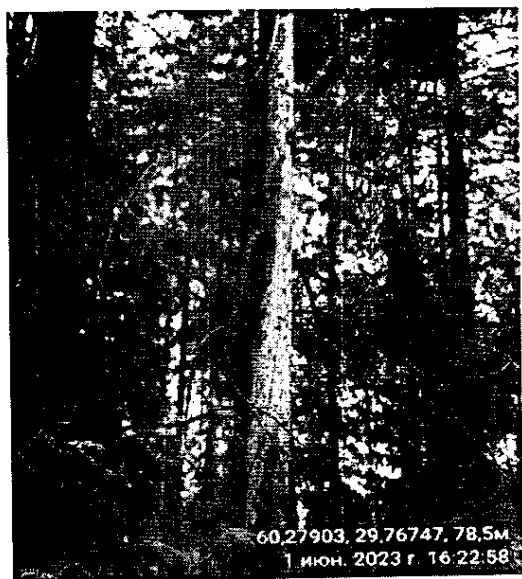


Фото № 73.3 Плодовые тела трутовиков



Дерево № 74

Фото № 74.1 Общий вид дерева

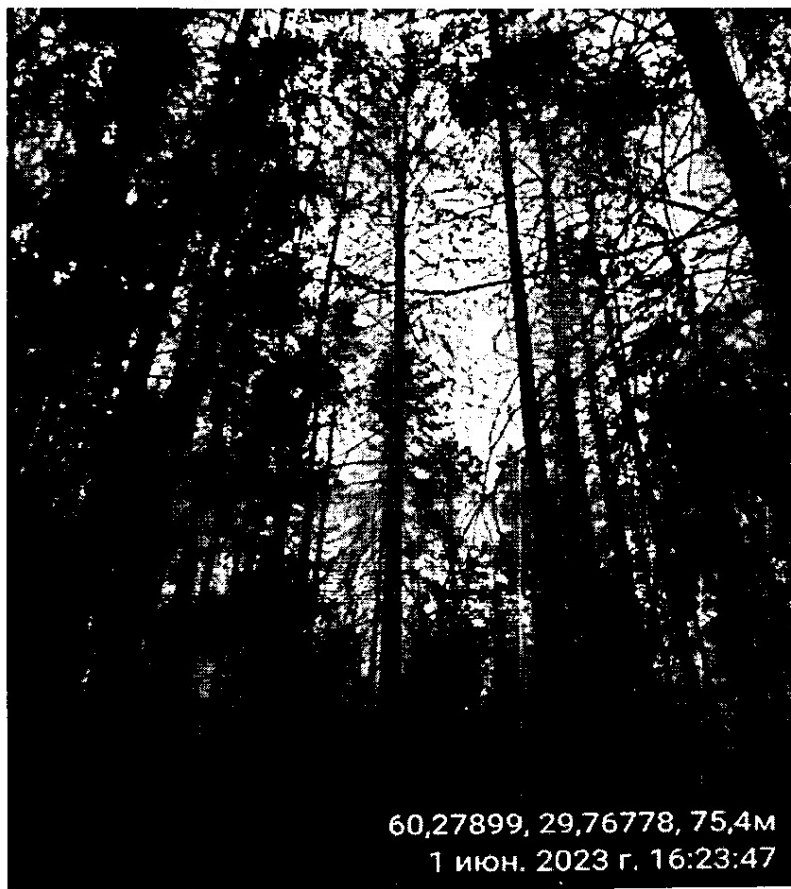


Фото № 74.2 Сухие ветви в кроне



Дерево № 75

Фото № 75.1 Общий вид дерева

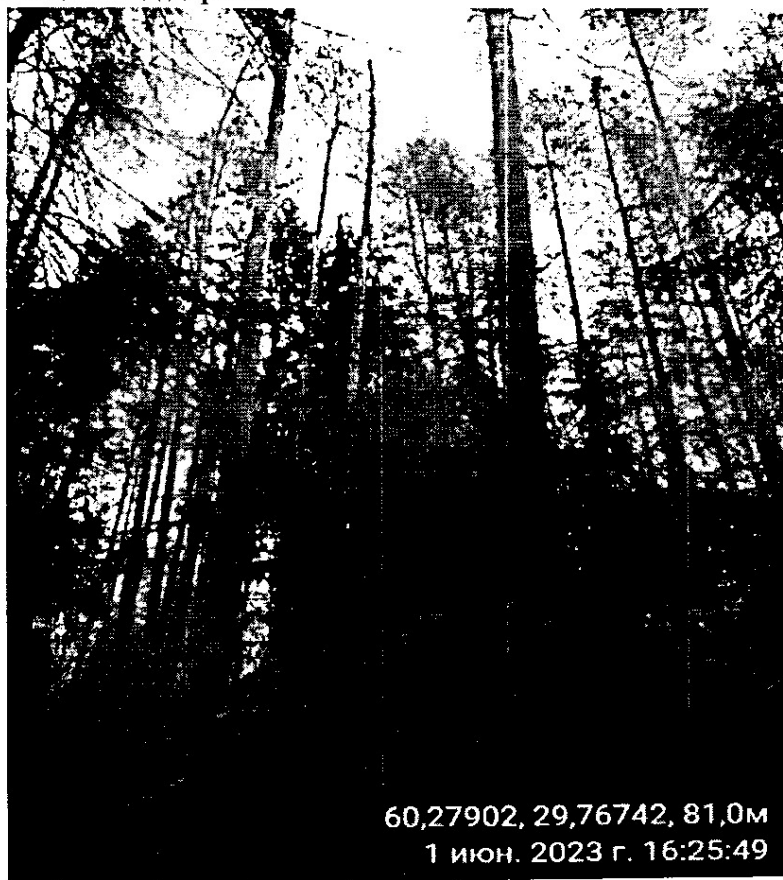


Фото № 75.2 Стволовая и комлевая гниль

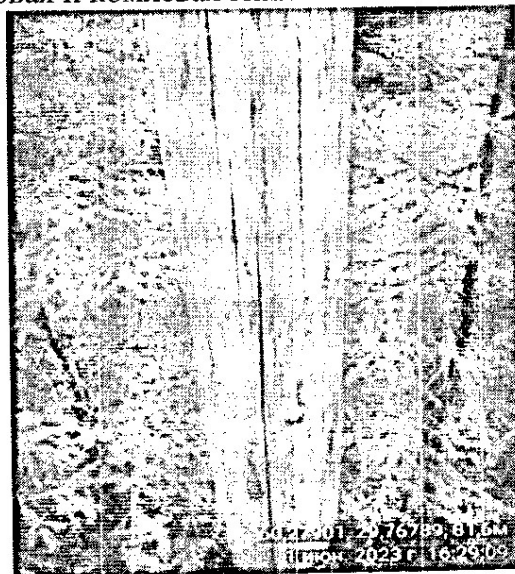


Дерево № 76

Фото № 76.1 Общий вид дерева



Фото № 76.2 Стволовая и комлевая гниль



Дерево № 77

Фото № 77.1 Общий вид дерева

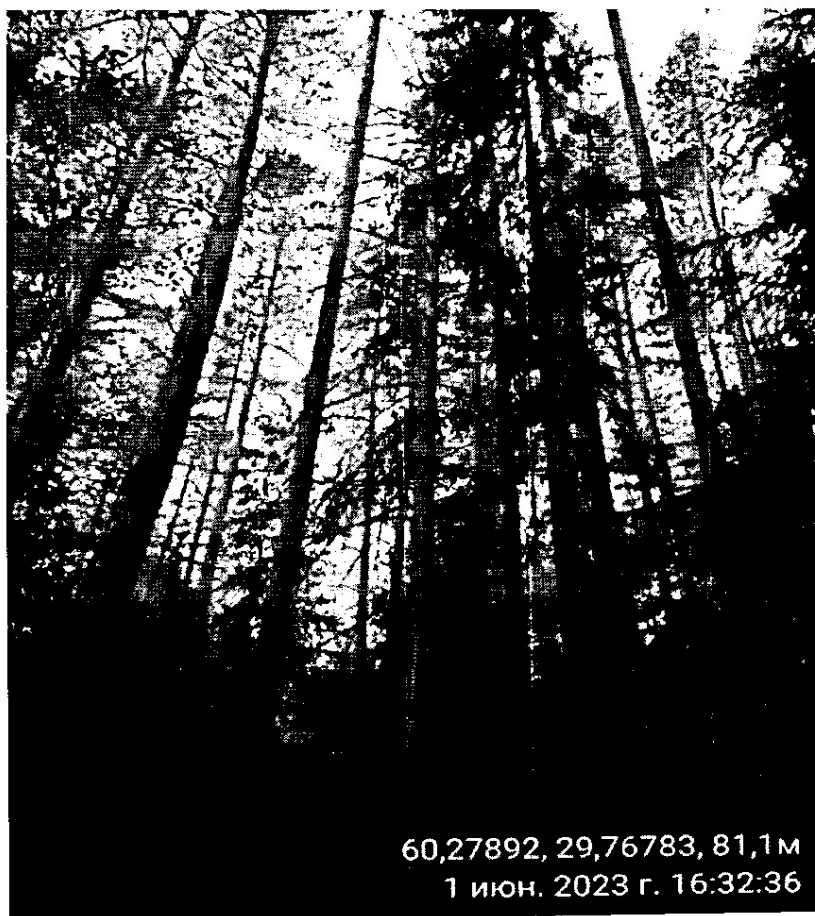


Фото № 77.2 Стволовая и комлевая гниль



Дерево № 78

Фото № 78.1 Общий вид дерева, сухие ветви в кроне

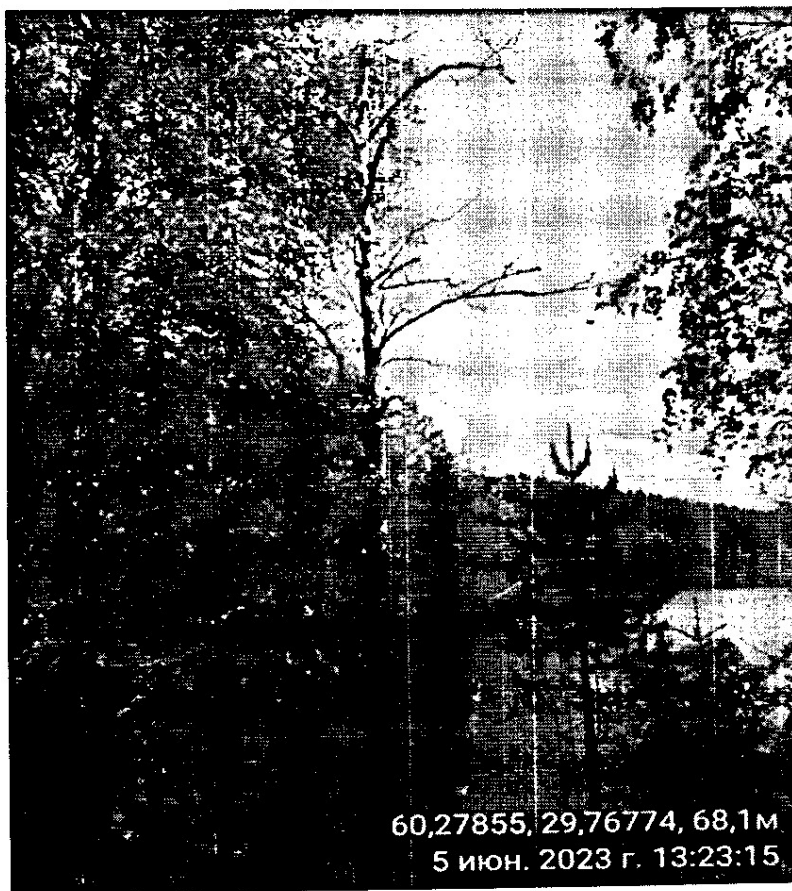
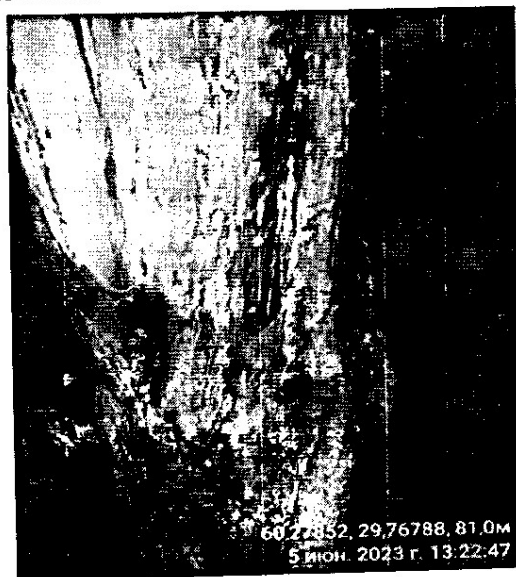


Фото № 78.2 Комлевая гниль

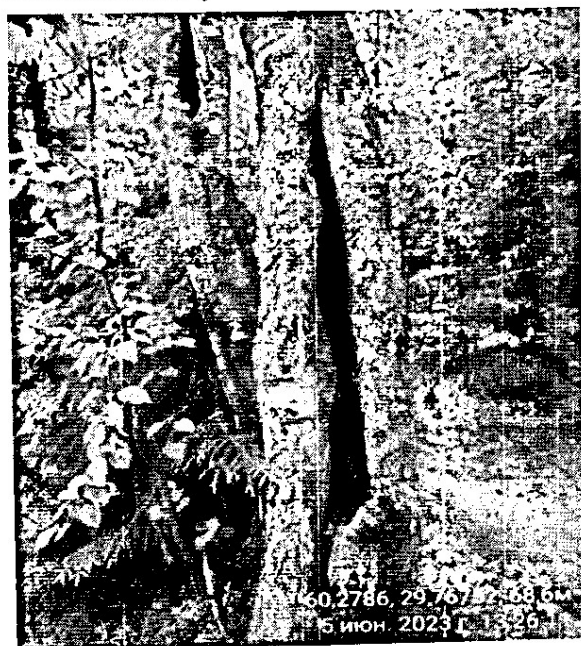


Дерево № 79

Фото № 79.1 Общий вид дерева



Фото № 79.2 Стволовая гниль, дупло в комлевой части



Дерево № 80

Фото № 80.1 Общий вид дерева

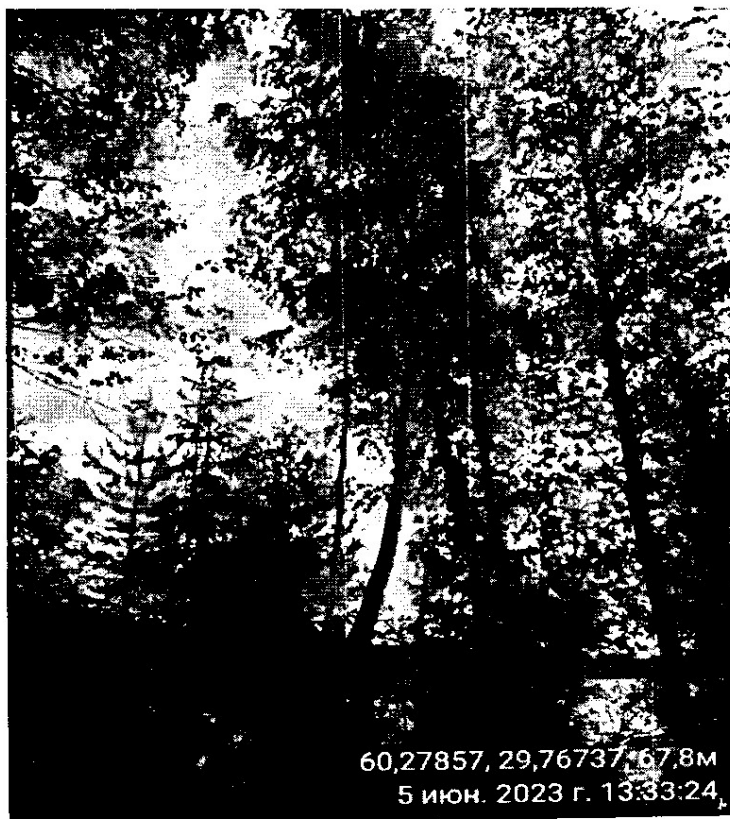


Фото № 80.2 Комлевая гниль, рана в нижней части ствола



Дерево № 81

Фото № 81.1 Общий вид дерева



Фото № 81.2 Центральная трухлявая гниль



Дерево № 82

Фото № 82.1 Общий вид дерева



Фото № 82.2 Стволовая и комлевая гнили, плодовые тела трутовиков



Дерево № 83

Фото № 83.1 Общий вид дерева



Фото № 83.2 Центральная гниль

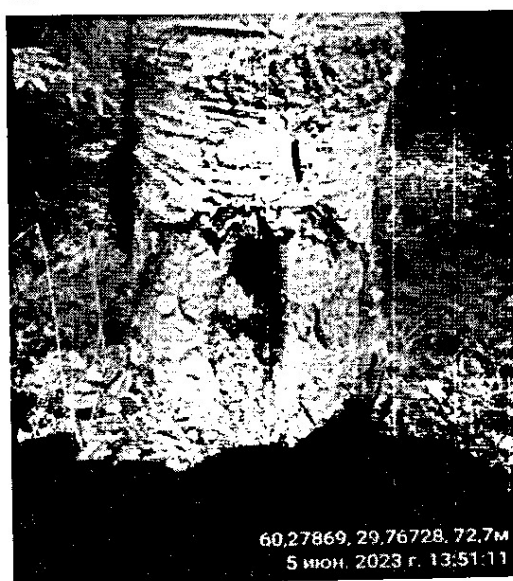


Дерево № 84

Фото № 84.1 Общий вид дерева, опасный наклон



Фото № 84.2 Рана с трухлявой гнилью в комлевой части



Дерево № 85

Фото № 85.1 Общий вид дерева

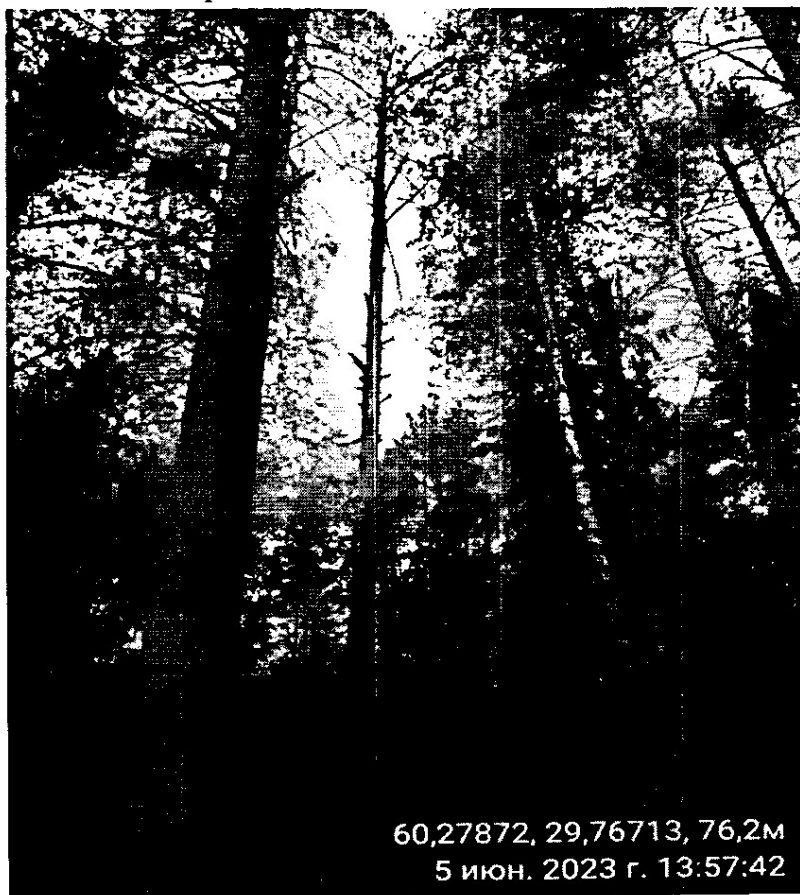


Фото № 85.2 Комлевая гниль



Фото № 85.3 Плодовые тела
сосновой губки



Дерево № 86

Фото № 86.1 Общий вид дерева, сухие ветви в кроне



Фото № 86.2 Комлевая и стволовая гнили



Дерево № 87

Фото № 87.1 Общий вид дерева, опасный наклон

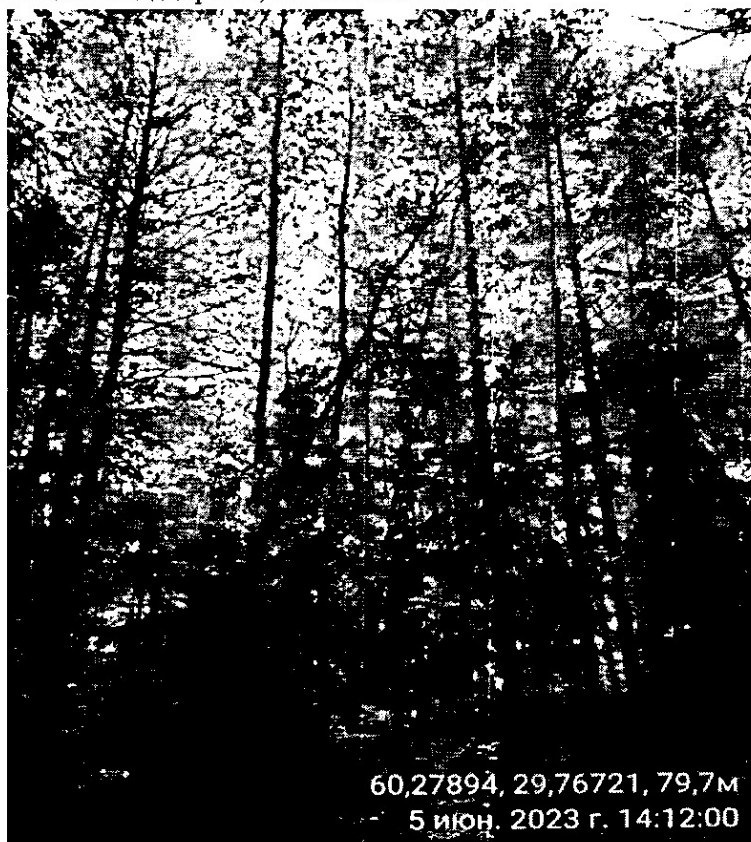


Фото № 87.2 Дупло с трухлявой гнилью, стволовая и комлевая гниль



Дерево № 88

Фото № 88.1 Общий вид дерева

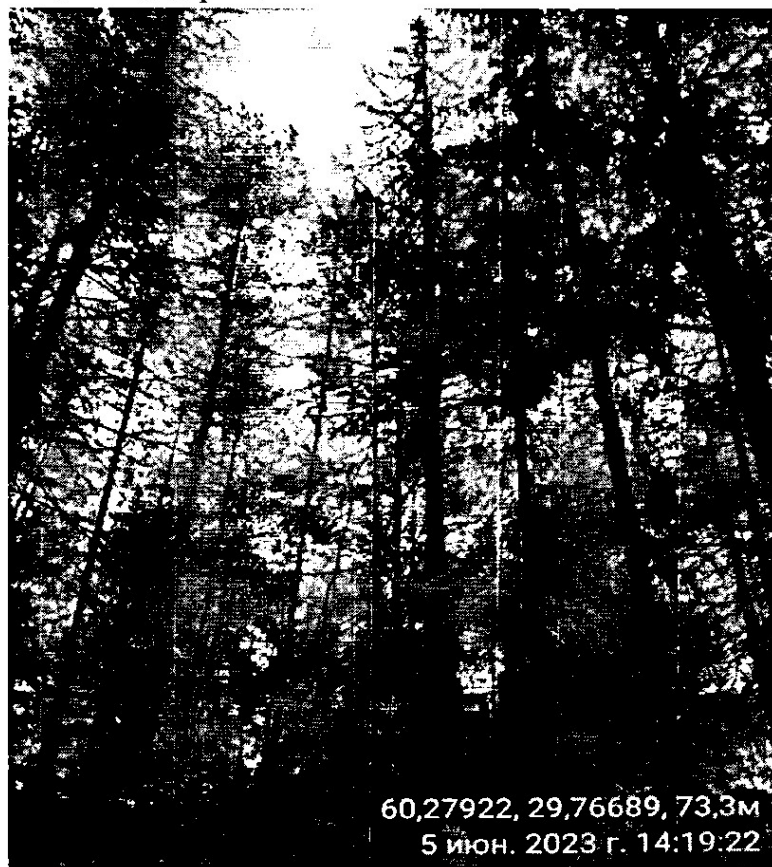


Фото № 88.2 Комлевая и стволовая гнили



Дерево № 89

Фото № 89.1 Общий вид дерева, опасный наклон



Фото № 89.2 Надлом в районе корневой шейки
Стволовая и комлевая гнили



Дерево № 90

Фото № 90.1 Общий вид дерева

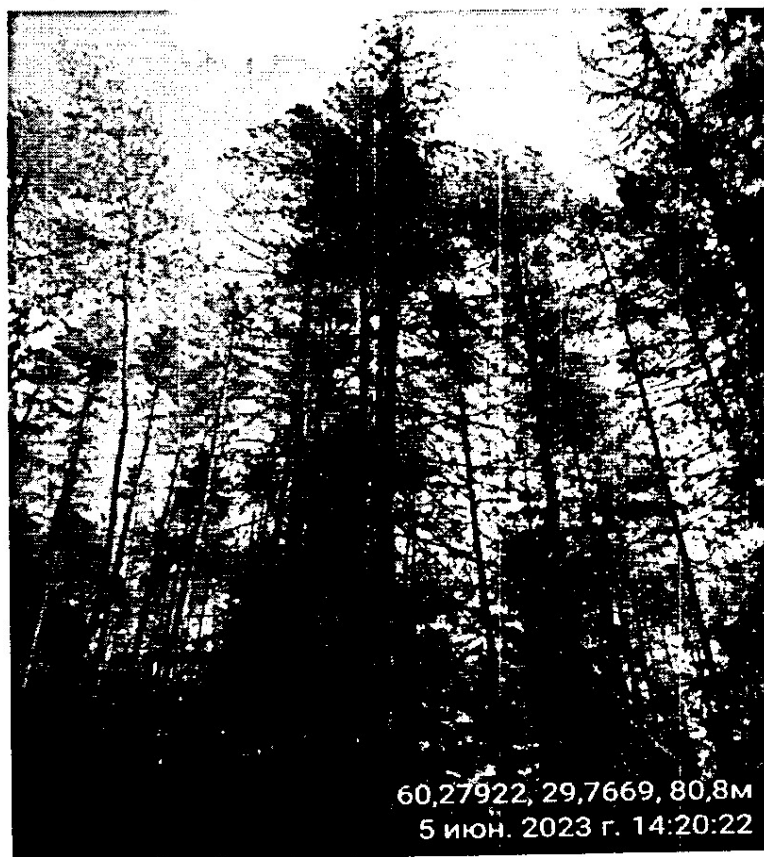
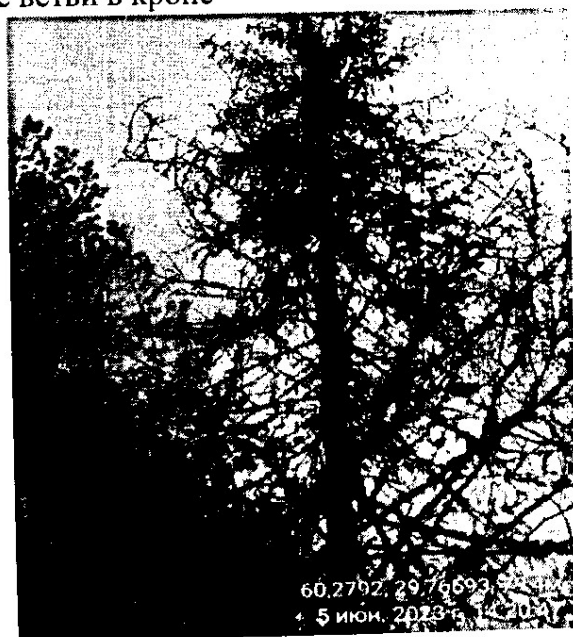


Фото № 90.2 Сухие ветви в кроне



Дерево № 91

Фото № 91.1 Общий вид дерева

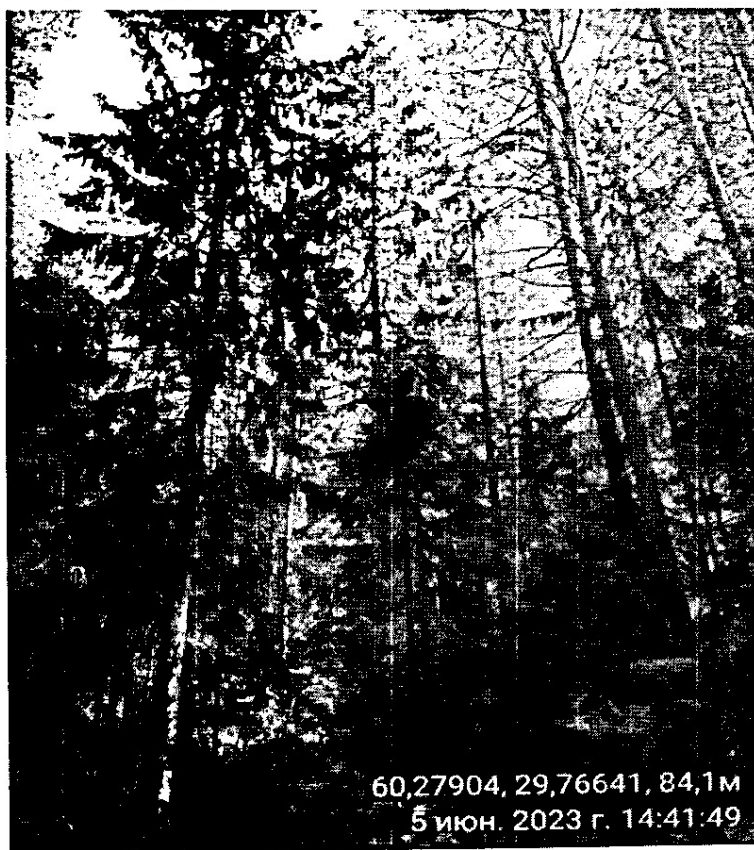


Фото № 91.2 Рана в комлевой части с трухлявой гнилью



Дерево № 92

Фото № 92.1 Общий вид дерева

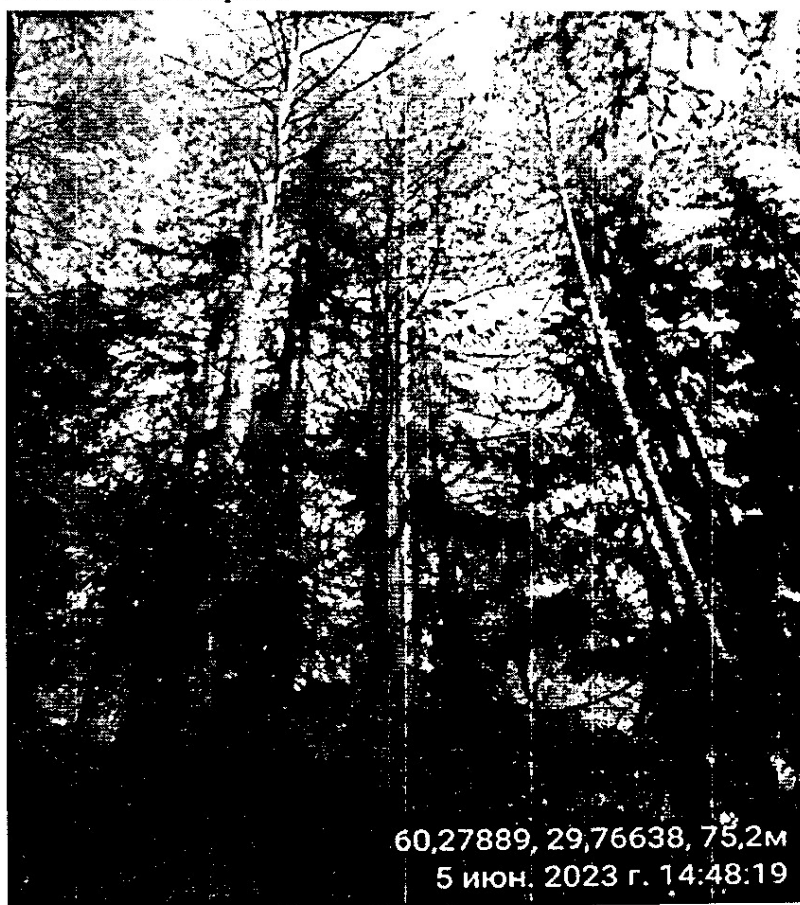


Фото № 92.2 Сухие ветви в кроне

