

Проект лесовосстановления на лесном участке № 22 / 2023 год

Лесовосстановление: искусственное (естественное, искусственное, комбинированное)

Субъект Российской Федерации: Ленинградская область

Лесной район: Балтийско-Белозерский таежный район

Характеристика местоположения лесного участка:

Лесничество: Лодейнопольское

Участковое лесничество: Тервеничское

Урочище:

№ Квартала: 84

№ Выдела: 10, 15

Площадь лесного участка, га: 12,9

(исходные данные для проекта лесовосстановления: материалы обследования лесного участка при выборе способа лесовосстановления, план лесного участка, масштаб 1:10 000 прилагаются к проекту лесовосстановления)

Характеристика лесорастительных условий лесного участка:

Рельеф участка (уклон): равнинный с нормальным дренажем

Гидрологические условия (увлажнение): почвы свежие, ЧС В2, ЧВ В3.

Почва: подзолистая суглинистая и супесчаная

Характеристика площадей лесного участка:

вырубка 2022 года

(вырубки, гари, прогалины, иные не занятые лесными насаждениями или предназначенные для лесовосстановления земли)

Характеристика вырубки:

Количество пней, тыс. штук/га: 0,381

Характер и размещение оставленных деревьев и кустарников (куртины, полосы, групповое, равномерное): нет

Степень задернения почвы (слабая, средняя, сильная): средняя

Степень минерализации почвы (% от площади лесного участка): 0%

Состояние очистки от порубочных остатков и валежника (захламленность, мЗ): отсутствует

а) отсутствует (до 5 мЗ/га); б) слабая (5-20 мЗ/га); в) средняя (20-50 мЗ/га); г) сильная (более 50 мЗ/га).

Категория доступности для техники: доступная

а) доступная;

б) требуется узкополосная расчистка без корчевки пней;

в) требуется узкополосная расчистка;

г) требуется широкополосная расчистка с корчевкой пней.

Характеристика имеющихся подроста и молодняка лесных древесных пород:

состав пород: нет

средний возраст, лет: 0

средняя высота, м: 0

количество деревьев и кустарников, тыс. штук/га: 0

размещение их по площади лесного участка (равномерное, неравномерное, групповое):

состояние лесных насаждений и их оценка:

Проектируемый способ лесовосстановления:

искусственное

(естественное лесовосстановление, искусственное лесовосстановление, комбинированное лесовосстановление (посев, посадка))

Обоснование проектируемого способа лесовосстановления основных лесных древесных пород восстанавливаемых лесов с учетом особенностей производства работ в различных категориях защитных лесов и особо защитных участках лесов (для лесных участков, предназначенных для проведения лесовосстановления, на которых лесовосстановительные мероприятия осуществляются лицами, указанными в подпункте "а" пункта 6 Правил, государственными (муниципальными) учреждениями, указанными в подпункте "б" пункта 6 Правил)

Отсутствие предварительного возобновления жизнеспособным подростом и молодняком ценных древесных пород.

Сроки и технологии (методы) выполнения работ по лесовосстановлению (для лесных участков, предназначенных для проведения лесовосстановления, на которых лесовосстановительные мероприятия осуществляются лицами, указанными в подпункте "а" пункта 6 Правил, государственными (муниципальными) учреждениями, указанными в подпункте "б" пункта 6 Правил)

Весна 2024 года. Частичная обработка почвы бороздами глубиной до 30 см трактором ТДТ-55 в сцепе с плугом ПКЛ-70 в бесснежный период 2023 года; посадка сеянцев под меч Колесова в два пласта; расстояние между рядами 4-6 м, в рядах 0,6-0,7 м.

Сроки и технологии (методы) выполнения работ по агротехническим уходам (для лесных участков, предназначенных для проведения лесовосстановления, на которых лесовосстановительные мероприятия осуществляются лицами, указанными в подпункте "а" пункта 6 Правил, государственными (муниципальными) учреждениями, указанными в подпункте "б" пункта 6 Правил)

2024г., 2025г., 2026г. - одно-двукратный агротехнический уход (уничтожение травянистой и древесной растительности в рядах культур) по необходимости; 2025г. - дополнение лесных культур (в случае приживаемости менее 85,0 % от проектируемой).

Сроки и технологии (методы) выполнения работ по лесоводственным уходам (для лесных участков, предназначенных для проведения лесовосстановления, на которых лесовосстановительные мероприятия осуществляются лицами, указанными в подпункте "а" пункта 6 Правил, государственными (муниципальными) учреждениями, указанными в подпункте "б" пункта 6 Правил)

2027г., 2028г., 2029г. - однократный лесоводственный уход (уничтожение травянистой и древесной растительности) по необходимости.

Требования к используемому для лесовосстановления посадочному (посевному) материалу:

Порода: СОСНА

Вид посадочного материала (сеянцы, саженцы с открытой (закрытой) корневой системой, селекционная категория происхождения семян, лесосеменной район): Стандартные сеянцы сосны обыкновенной с ОКС из Лодейнопольского питомника.

Возраст, лет: 2

Высота, см: 12

Диаметр корневой шейки, мм: 2 мм.

Характеристика посевного материала:

Требования к молоднякам, площади которых подлежат отнесению к землям, на которых расположены леса, для признания работ по лесовосстановлению выполненными (для лесных участков, предназначенных для проведения лесовосстановления, на которых лесовосстановительные мероприятия осуществляются лицами, указанными в подпункте "а" пункта 6 Правил, государственными (муниципальными) учреждениями, указанными в подпункте "б" пункта 6 Правил):

Порода: Сосна

Возраст, лет: 10

Количество деревьев основных лесных древесных пород, тыс. штук/га: 2,0

Средняя высота, м: 1,0

Объем работ по лесовосстановлению (площадь лесовосстановления, га) (для лесных участков, предназначенных для проведения лесовосстановления, на которых лесовосстановительные мероприятия осуществляются лицами, указанными в подпункте "а" пункта 6 Правил, государственными (муниципальными) учреждениями, указанными в подпункте "б" пункта 6 Правил)

12,9

Проектируемый объем работ по лесовосстановлению (для лесных участков, предназначенных для проведения лесовосстановления, на которых лесовосстановительные мероприятия осуществляются лицами, указанными в подпункте "а" пункта 6 Правил, государственными (муниципальными) учреждениями, указанными в подпункте "б" пункта 6 Правил):

площадь лесовосстановления, га: 12,9

количество жизнеспособных растений основных лесных древесных пород, тыс. штук /га: 3

количество жизнеспособных растений основных лесных древесных пород на всей площади,
тыс. штук: 38,7

Исполнитель работ по лесовосстановлению:

**ДОКУМЕНТ ПОДПИСАН
ЭЛЕКТРОННОЙ ПОДПИСЬЮ**
Сертификат: 01 D7 7A CE 00 B8 AF F5 88 41 85 CD 56 32 48 7B 53
Владелец: СМИРНОВ НИКОЛАЙ РУДОЛЬФОВИЧ, ООО "КРОНА",
Действителен: с 01.03.2023 по 01.06.2024

Генеральный директор

Должность (При наличии)

Подпись

Смирнов Николай Рудольфович

(Фамилия, имя, отчество -
последнее при наличии)

21.08.2023

Число, месяц, год

АКТ
ОБСЛЕДОВАНИЯ УЧАСТКА № 14
ПРИ ВЫБОРЕ СПОСОБА И ТЕХНОЛОГИИ ЛЕСОВОССТАНОВЛЕНИЯ

1. Лесничество Лодейнопольское
2. Участковое лесничество Тервеничское
3. Номер(а) лесного квартала 84
4. Номер(а) лесотаксационного выдела (выделов): 6, 7, 10, 15
5. Площадь участка, с точностью до 0,0000 га 18,0
6. План лесного участка (прилагается к акту)
7. Категория площадей участка лесовосстановления вырубка 2022 года, октябрь
(вырубка, гарь, иная (год, месяц))
8. Наименование организации и основания возникновения обязательств ООО «Крона»
договор аренды № 21/3-2009-11 от 02.11.2009 г., лесная декларация № 15-2022 от 13.09.2022г.
(номер договора аренды лесного участка, постоянного (бессрочного) пользования, безвозмездного пользования, сервитута, номер лесной декларации, основания для перевода в земли иных категорий)
9. Исходный породный состав участка лесовосстановления выдел 6 – 6С2Е2Б+Ос, выдел 7 – 4Б1Ос1Олс3С1Е, выдел 10 – 7С1Е2Б, выдел 15 – 8Б1Олс1С+Е.
(до вырубки, гари, гибели)
10. Условия для работы техники:
 - 10.1. Количество пней 381 шт./га, средний диаметр 28 см
 - 10.2. Захламленность, м³/га отсутствует
(отсутствует - менее 5 м³/га, слабая - 5 - 20 м³/га, средняя - 20 - 50 м³/га, сильная > 50 м³/га)
 - 10.3. Доступность для работы техники доступна частично (трактором ТДТ-55 в сцепе с плугом ПКЛ-70).
11. Характеристика природно-климатических и лесорастительных условий лесного участка:
 - 11.1. Лесорастительная зона таёжная
 - 11.2. Лесной район Балтийско-Белозерский таёжный район
 - 11.3. Целевое назначение лесов эксплуатационные леса
 - 11.4. Рельеф равнинный
 - 11.5. Почва супесчаные и суглинистые подзолистые почвы, в низких местах с повышенным накоплением влаги.
(тип, степень увлажнения, механический состав)
 - 11.6. Тип леса (тип вырубки, тип лесорастительных условий) выдел 7, 10 – ЧС В2, выдел 6 - КС С2, выдел 15 – ЧВ В3.
 - 11.7. Степень задернения почвы средняя
(отсутствует - до 10%%, слабая – 11-30%%, средняя – 31-50%%, сильная >50%%)
12. Характеристика подроста главных (целевых) пород (перечетная ведомость прилагается):
 - 12.1. Средняя высота - м
 - 12.2. Средний возраст - лет
 - 12.3. Количество, всего - тыс.шт./га, в том числе по породам: -
 - 12.4. Категория густоты -
 - 12.5. Распределение по площади -
(редкий, средний, густой, равномерное, неравномерное, групповое)
 - 12.6. Жизнеспособность подроста -
(жизнеспособный, нежизнеспособный)
13. Характеристика возобновления мягколиственных пород:
 - 13.1. Порода -
 - 13.2. Количество - тыс.шт./га,
 - 13.3. Средняя высота - м
14. Источники обсеменения -
(порода, источник: одиночные (шт./га), куртины, полосы, стены леса)
15. Характеристика санитарного состояния в связи с отсутствием на восстанавливаемой площади признаков заселения вредных организмов, обследование на лесном участке не проводилось.
(заселенность вредными организмами, болезни леса)

16. Предложения для разработки Проекта лесовосстановления:

16.1. Способ лесовосстановления искусственный (15,7 га), естественный (2,1 га), лесной проезд (0,2 га).

(естественный, искусственный, комбинированный)

16.2. Главные (целевые) породы сосна

16.3. Срок лесовосстановления май 2024 г. – сентябрь 2032 г.
(начало, окончание (месяц, год))

17. Необходимость проведения предварительных и сопутствующих мероприятий:

17.1. Очистка вырубki, гари -

17.2. Санитарные мероприятия -


17.3. Противопожарные мероприятия по мере необходимости


17.4. Иные предложения провести подготовку почвы под посадку лесных культур на площади 15,7 га в бесснежный период 2023 года.

Обследование проведено:

Исполнитель(и): пом.инженера по л.с.ресурсам  Дубровина Н.Н. "09" "08 2023" г.
Должность подпись Ф.И.О. Дата

Согласовано:

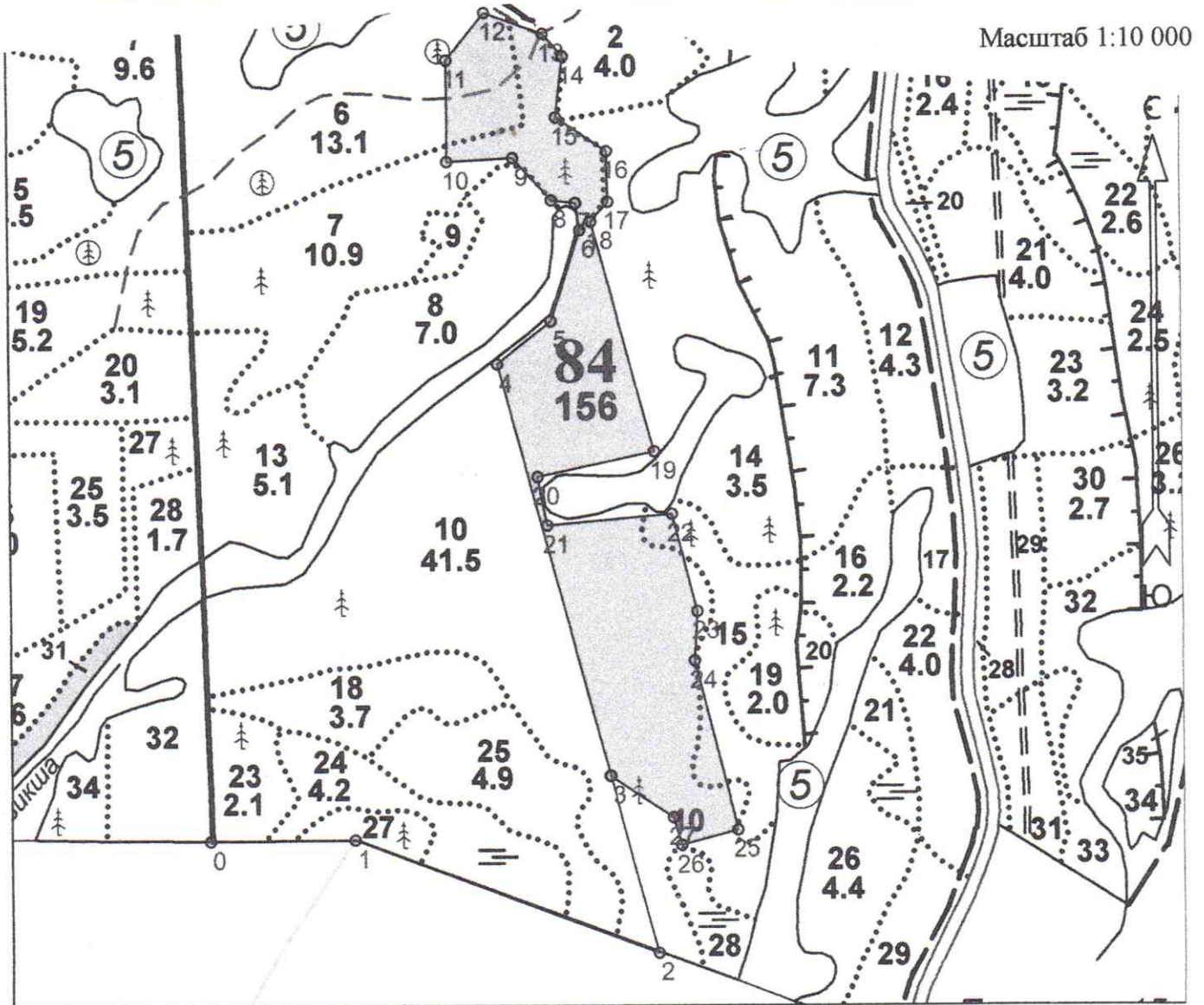
Представитель лесничества:
лесничий Тервенического участкового лесничества  Макаров В.А. "09" "08 2023" г.
Должность подпись Ф.И.О. Дата

Представитель арендатора:
Генеральный директор ООО «Крона»  Смирнов Н.Р. "09" "08 2023" г.
Должность подпись Ф.И.О. Дата




План участка для проведения лесовосстановления

Лесничество Лодейнопольское
 Участковое лесничество Тервеничское
 Номер(а) лесного квартала 84
 Номер(а) лесотаксационного выдела (выделов): 6, 7, 10, 15
 Площадь участка, с точностью до 0,0000 га 18,0



Общая площадь: 18.0
 Эксплуатационная площадь: 18.0
 Масштаб: 1 : 10000

Условные обозначения:
 Эксплуатационный участок

№№	Направление	Румбы	Длина, м	8 - 9	СЗ	55°.00'	87.0	18 - 19	ЮВ	28°.00'	362.0
0 - 1	СВ	76°.30'	221.0	9 - 10	ЮЗ	74°.00'	101.0	19 - 20	ЮЗ	65°.00'	182.0
1 - 2	ЮВ	82°.30'	494.0	10 - 11	СЗ	13°.00'	155.0	20 - 21	ЮВ	24°.00'	75.0
2 - 3	СЗ	28°.00'	279.0	11 - 12	СВ	26°.00'	93.0	21 - 22	СВ	72°.00'	191.0
3 - 4	СЗ	28°.00'	649.0	12 - 13	ЮВ	83°.00'	95.0	22 - 23	ЮВ	27°.00'	153.0
4 - 5	СВ	39°.00'	105.0	13 - 14	ЮВ	54°.00'	46.0	23 - 24	ЮВ	10°.00'	75.0
5 - 6	СВ	5°.00'	145.0	14 - 15	ЮВ	6°.00'	94.0	24 - 25	ЮВ	27°.00'	265.0
6 - 7	СЗ	21°.00'	42.0	15 - 16	ЮВ	69°.00'	93.0	25 - 26	ЮЗ	62°.00'	89.0
7 - 8	ЮЗ	84°.00'	37.0	16 - 17	ЮВ	14°.00'	77.0	26 - 27	СЗ	29°.00'	44.0
				17 - 18	ЮЗ	28°.00'	40.0	27 - 3	СЗ	70°.00'	116.0

ПЕРЕЧЕТНАЯ ВЕДОМОСТЬ
ЖИЗНЕСПОСОБНОГО ПОДРОСТА ПРИ ОБСЛЕДОВАНИИ
УЧАСТКА № 14 /2023 ГОД ЛЕСОВОССТАНОВЛЕНИЯ

Лесничество Лодейнопольское
Участковое лесничество Тервеничское
Номер(а) лесного квартала 84
Номер(а) лесотаксационного выдела (выделов): 6, 7, 10, 15
Площадь участка, с точностью до 0,0000 га 18,0

Номер пробной площади (п.п.) номера учетных площадок	Порода	Распределение подроста по высоте, шт.				Средняя высота, м	Средний возраст, лет
		Мелкий (до 0,5 м)	Средний (0,51-1,5 м)	Крупный (свыше 1,5 м)	Итого		
Всего по участку подроста главных (целевых) пород		-	-	-	-		
Коэффициент перевода		0,5	0,8	1,0			
С учетом коэффициента		-	-	-	-		
Итого в пересчете на крупный, подроста главных (целевых) пород, тыс. шт.		-	-	-	-		

**ПРОЕКТ
ЛЕСОВОССТАНОВЛЕНИЯ
(создание лесных культур)
2023 г.**

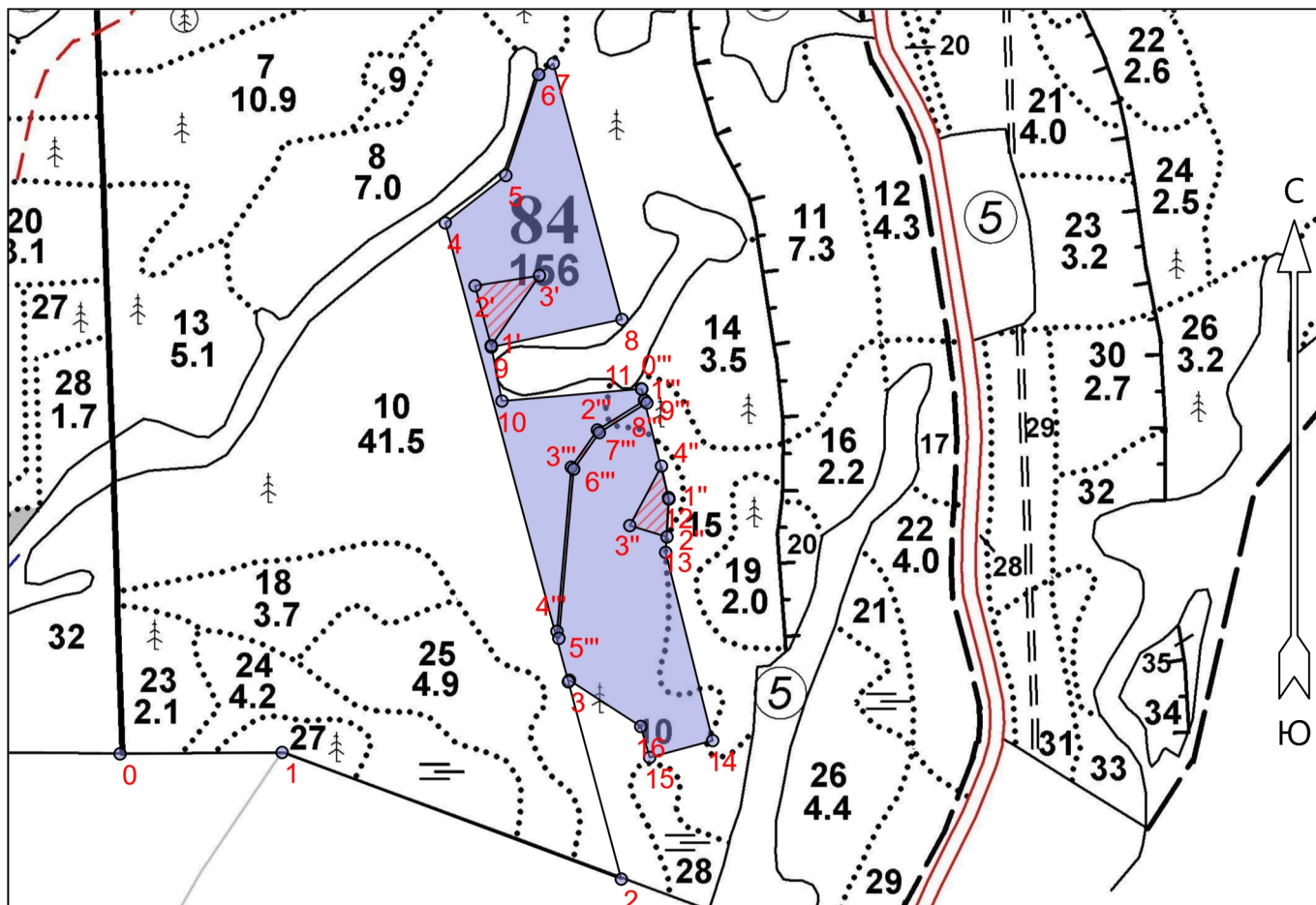
Главная порода:
Вид культур:
Арендатор лесного участка:
Площадь участка:

**сосна
сплошные
ООО "Крона"
12.9 га**



План участка

Лесничество (лесопарк):
Участковое лесничество:
Урочище (при наличии):
Номер(а) лесного квартала:
Номер(а) лесотаксационного выдела:
Масштаб:

**Лодейнопольское
Тервеничское
84
10, 15
1 : 10000**



Условные обозначения

Эксплуатационный участок		Неэксплуатационный участок	
--------------------------	---	----------------------------	---

Экспликация участка

Номера точек	Геодезические координаты*		Румбы линий		Длина, м		
	Геодезическая долгота (X)	Геодезическая широта (Y)					
Привязка							
0	475746.726	3251244.665	0 - 1	СВ 76° 30'	221.0		
1	475748.730	3251466.217	1 - 2	ЮВ 82° 30'	494.0		
2	475575.774	3251930.191	2 - 3	СЗ 28° 00'	279.0		
Объект							
Категория земель	Площадь участка, га	Номера точек	Геодезические координаты*		Румбы линий	Длина, м	
			Геодезическая долгота (X)	Геодезическая широта (Y)			
Основной полигон	13.7	3	475845.469	3251857.667	3 - 4	СЗ 28° 00'	649.0

* - Геодезические координаты получены при помощи навигатора GARMIN GPS мар.64 (указывается наименование и марка прибора, с помощью которого определены геодезические координаты) в системе координат МСК-47 Ленинградской области - зона 3

4	476472.832	3251689.005	4 - 5	СВ 39°.00'	105.0
5	476537.569	3251771.911	5 - 6	СВ 5°.00'	145.0
6	476675.614	3251816.758	6 - 7	СВ 39°.30'	25.0
7	476690.856	3251836.630	7 - 8	ЮВ 28°.00'	362.0
8	476340.928	3251930.708	8 - 9	ЮЗ 65°.00'	182.0
9	476302.971	3251752.280	9 - 10	ЮВ 24°.00'	75.0
10	476229.291	3251766.657	10 - 11	СВ 72°.00'	191.0
11	476246.042	3251957.380	11 - 12	ЮВ 27°.00'	153.0
12	476097.475	3251994.558	12 - 13	ЮВ 10°.00'	75.0
13	476022.510	3251990.662	13 - 14	ЮВ 27°.00'	265.0
14	475765.189	3252055.064	14 - 15	ЮЗ 62°.00'	89.0
15	475742.089	3251968.890	15 - 16	СЗ 29°.00'	44.0
16	475784.416	3251956.710	16 - 3	СЗ 70°.00'	116.0

Экспликация участка

Номера точек	Геодезические координаты*		Румбы линий	Длина, м
	Геодезическая долгота (X)	Геодезическая широта (Y)		

Объект

Категория земель	Площадь участка, га	Номера точек	Геодезические координаты*		Румбы линий	Длина, м	
			Геодезическая долгота (X)	Геодезическая широта (Y)			
Полигон 2	0.4	1'	476304.661	3251751.913	1' - 2'	СЗ 28°.00'	85.0
		2'	476386.827	3251729.825	2' - 3'	СВ 68°.00'	89.0
		3'	476400.802	3251817.931	3' - 1'	ЮЗ 21°.30'	116.0

Экспликация участка

Номера точек	Геодезические координаты*		Румбы линий	Длина, м
	Геодезическая долгота (X)	Геодезическая широта (Y)		

Объект

Категория земель	Площадь участка, га	Номера точек	Геодезические координаты*		Румбы линий	Длина, м	
			Геодезическая долгота (X)	Геодезическая широта (Y)			
Полигон 3	0.3	1"	476095.572	3251995.133	1" - 2"	ЮВ 10°.00'	52.0
		2"	476043.596	3251992.431	2" - 3"	СЗ 86°.00'	53.0
		3"	476059.080	3251941.615	3" - 4"	СВ 15°.00'	92.0
		4"	476140.404	3251984.871	4" - 1"	ЮВ 25°.30'	46.0

Экспликация участка

Номера точек	Геодезические координаты*		Румбы линий	Длина, м
	Геодезическая долгота (X)	Геодезическая широта (Y)		

Привязка

0"	476245.616	3251957.926	0" - 1"	ЮВ 27°.00'	16.0
----	------------	-------------	---------	------------	------

Объект

Категория земель	Площадь участка, га	Номера точек	Геодезические координаты*		Румбы линий	Длина, м	
			Геодезическая долгота (X)	Геодезическая широта (Y)			
Полигон 4	0.1	1"	476230.079	3251961.813	1" - 2"	ЮЗ 45°.00'	76.0
		2"	476189.738	3251897.226	2" - 3"	ЮЗ 22°.00'	62.0
		3"	476138.889	3251861.603	3" - 4"	ЮВ 8°.00'	225.0
		4"	475914.539	3251842.050	4" - 5"	ЮВ 28°.00'	10.0
		5"	475904.872	3251844.649	5" - 6"	СЗ 8°.00'	232.0
		6"	476136.202	3251864.810	6" - 7"	СВ 22°.00'	61.0
		7"	476186.231	3251899.859	7" - 8"	СВ 45°.00'	76.4
		8"	476226.728	3251964.855	8" - 9"	СЗ 51°.30'	5.2
		9"	476230.788	3251961.629			