

Проект лесовосстановления на лесном участке № 5 / 2023 год

Лесовосстановление: искусственное (естественное, искусственное, комбинированное)

Субъект Российской Федерации: Ленинградская область

Лесной район: Балтийско-Белозерский таежный район

Характеристика местоположения лесного участка:

Лесничество: Лодейнопольское

Участковое лесничество: Тервеничское

Урочище:

№ Квартала: 203

№ Выдела: 8, 9, 12, 14, 15

Площадь лесного участка, га: 18,8

(исходные данные для проекта лесовосстановления: материалы обследования лесного участка при выборе способа лесовосстановления, план лесного участка, масштаб 1:10 000 прилагаются к проекту лесовосстановления)

Характеристика лесорастительных условий лесного участка:

Рельеф участка (уклон): равнинный с нормальным дренажем

Гидрологические условия (увлажнение): почвы свежие, ЧС В2, ЧВ В3

Почва: подзолистая супесчаная и суглинистая

Характеристика площадей лесного участка:

вырубка 2022 года

(вырубки, гари, прогалины, иные не занятые лесными насаждениями или предназначенные для лесовосстановления земли)

Характеристика вырубки:

Количество пней, тыс. штук/га: 0,432

Характер и размещение оставленных деревьев и кустарников (куртины, полосы, групповое, равномерное): нет

Степень задернения почвы (слабая, средняя, сильная): средняя

Степень минерализации почвы (% от площади лесного участка): 0%

Состояние очистки от порубочных остатков и валежника (захламленность, мЗ): отсутствует

а) отсутствует (до 5 мЗ/га); б) слабая (5-20 мЗ/га); в) средняя (20-50 мЗ/га); г) сильная (более 50 мЗ/га).

Категория доступности для техники: доступная

а) доступная;

б) требуется узкополосная расчистка без корчевки пней;

в) требуется узкополосная расчистка;

г) требуется широкополосная расчистка с корчевкой пней.

Характеристика имеющихся подроста и молодняка лесных древесных пород:

состав пород: нет

средний возраст, лет: 0

средняя высота, м: 0

количество деревьев и кустарников, тыс. штук/га: 0

размещение их по площади лесного участка (равномерное, неравномерное, групповое):

состояние лесных насаждений и их оценка:

Проектируемый способ лесовосстановления:

искусственное

(естественное лесовосстановление, искусственное лесовосстановление, комбинированное лесовосстановление (посев, посадка))

Обоснование проектируемого способа лесовосстановления основных лесных древесных пород восстанавливаемых лесов с учетом особенностей производства работ в различных категориях защитных лесов и особо защитных участках лесов (для лесных участков, предназначенных для проведения лесовосстановления, на которых лесовосстановительные мероприятия осуществляются лицами, указанными в подпункте "а" пункта 6 Правил, государственными (муниципальными) учреждениями, указанными в подпункте "б" пункта 6 Правил)

Отсутствие предварительного возобновления жизнеспособным подростом и молодняком ценных древесных пород.

Сроки и технологии (методы) выполнения работ по лесовосстановлению (для лесных участков, предназначенных для проведения лесовосстановления, на которых лесовосстановительные мероприятия осуществляются лицами, указанными в подпункте "а" пункта 6 Правил, государственными (муниципальными) учреждениями, указанными в подпункте "б" пункта 6 Правил)

Весна 2024 года. Частичная обработка почвы бороздами глубиной до 30 см трактором ТДТ-55 в сцепе с плугом ПКЛ-70 в бесснежный период 2023 года; посадка сеянцев под меч Колесова в два пласта; расстояние между рядами 4-6 м, в рядах 0,6-0,7 м.

Сроки и технологии (методы) выполнения работ по агротехническим уходам (для лесных участков, предназначенных для проведения лесовосстановления, на которых лесовосстановительные мероприятия осуществляются лицами, указанными в подпункте "а" пункта 6 Правил, государственными (муниципальными) учреждениями, указанными в подпункте "б" пункта 6 Правил)

2024г., 2025г., 2026г. - одно-двукратный агротехнический уход (уничтожение травянистой и древесной растительности в рядах культур) по необходимости; 2025г. - дополнение лесных культур (в случае приживаемости менее 85,0 % от проектируемой).

Сроки и технологии (методы) выполнения работ по лесоводственным уходам (для лесных участков, предназначенных для проведения лесовосстановления, на которых лесовосстановительные мероприятия осуществляются лицами, указанными в подпункте "а" пункта 6 Правил, государственными (муниципальными) учреждениями, указанными в подпункте "б" пункта 6 Правил)

2027г., 2028г., 2029г. - однократный лесоводственный уход (уничтожение травянистой и древесной растительности) по необходимости.

Требования к используемому для лесовосстановления посадочному (посевному) материалу:

Порода: ЕЛЬ

Вид посадочного материала (сеянцы, саженцы с открытой (закрытой) корневой системой, селекционная категория происхождения семян, лесосеменной район): Стандартные сеянцы ели европейской (обыкновенной) с ОКС из питомника Лодейнопольского лесничества

Возраст, лет: 3

Высота, см: 12

Диаметр корневой шейки, мм: 2 мм.

Характеристика посевного материала:

Требования к молоднякам, площади которых подлежат отнесению к землям, на которых расположены леса, для признания работ по лесовосстановлению законченными (для лесных участков, предназначенных для проведения лесовосстановления, на которых лесовосстановительные мероприятия осуществляются лицами, указанными в подпункте "а" пункта 6 Правил, государственными (муниципальными) учреждениями, указанными в подпункте "б" пункта 6 Правил):

Порода: Ель

Возраст, лет: 10

Количество деревьев основных лесных древесных пород, тыс. штук/га: 2,0

Средняя высота, м: 0,7

Объем работ по лесовосстановлению (площадь лесовосстановления, га) (для лесных участков, предназначенных для проведения лесовосстановления, на которых лесовосстановительные мероприятия осуществляются лицами, указанными в подпункте "а" пункта 6 Правил, государственными (муниципальными) учреждениями, указанными в подпункте "б" пункта 6 Правил)

18,8

Проектируемый объем работ по лесовосстановлению (для лесных участков, предназначенных для проведения лесовосстановления, на которых лесовосстановительные мероприятия осуществляются лицами, указанными в подпункте "а" пункта 6 Правил, государственными (муниципальными) учреждениями, указанными в подпункте "б" пункта 6 Правил):

площадь лесовосстановления, га: 18,8

количество жизнеспособных растений основных лесных древесных пород, тыс. штук /га: 3

количество жизнеспособных растений основных лесных древесных пород на всей площади,
тыс. штук: 56,4

Исполнитель работ по лесовосстановлению:

**ДОКУМЕНТ ПОДПИСАН
ЭЛЕКТРОННОЙ ПОДПИСЬЮ**
Сертификат: 01 D7 7A CE 00 B8 AF F5 88 41 85 CD 56 32 48 7B 53
Владелец: СМИРНОВ НИКОЛАЙ РУДОЛЬФОВИЧ, ООО "КРОНА",
Действителен: с 01.03.2023 по 01.06.2024

Генеральный директор

Должность (При наличии)

Подпись

Смирнов Николай Рудольфович

(Фамилия, имя, отчество -
последнее при наличии)

03.08.2023

Число, месяц, год

АКТ
ОБСЛЕДОВАНИЯ УЧАСТКА №5
ПРИ ВЫБОРЕ СПОСОБА И ТЕХНОЛОГИИ ЛЕСОВОССТАНОВЛЕНИЯ

1. Лесничество Лодейнопольское
2. Участковое лесничество Тервеничское
3. Номер(а) лесного квартала 203
4. Номер(а) лесотаксационного выдела (выделов): 8, 9, 11, 12, 14, 15
5. Площадь участка, с точностью до 0,0000 га 21,4
6. План лесного участка (прилагается к акту)
7. Категория площадей участка лесовосстановления вырубка 2022 года, сентябрь
(вырубка, гарь, иная (год, месяц))
8. Наименование организации и основания возникновения обязательств ООО «Крона»
договор аренды № 21/3-2009-11 от 02.11.2009 г., лесная декларация № 9-2022 от 01.07.2022г.
(номер договора аренды лесного участка, постоянного (бессрочного) пользования, безвозмездного пользования, сервитута, номер лесной декларации, основания для перевода в земли иных категорий)
9. Исходный породный состав участка лесовосстановления выдел 8 – 6Е2Б2Ос, выдел 9 – 4Б3Ос3Е, выдел 11 – 3Е2С3Б2Ос, выдел 12 – 4Б3Ос3Е, выдел 14 – 4Е2С3Б1Ос, выдел 15 – 4Б3Ос3Е+С.
(до вырубки, гари, гибели)
10. Условия для работы техники:
 - 10.1. Количество пней 432 шт./га, средний диаметр 28 см
 - 10.2. Захламленность, м³/га отсутствует
(отсутствует - менее 5 м³/га, слабая - 5 - 20 м³/га, средняя - 20 - 50 м³/га, сильная > 50 м³/га)
 - 10.3. Доступность для работы техники доступна частично из-за повышенной влажности в низких местах (трактором ТДТ-55 в сцепе с плугом ПКЛ-70).
11. Характеристика природно-климатических и лесорастительных условий лесного участка:
 - 11.1. Лесорастительная зона таёжная
 - 11.2. Лесной район Балтийско-Белозерский таёжный район
 - 11.3. Целевое назначение лесов эксплуатационные леса
 - 11.4. Рельеф равнинный
 - 11.5. Почва подзолистые супесчаные и суглинистые почвы
(тип, степень увлажнения, механический состав)
 - 11.6. Тип леса (тип вырубки, тип лесорастительных условий) выдел 8, 9, 12, 15 – ЧС В2, выдел 11, 14 – ЧВ В3.
 - 11.7. Степень задернения почвы средняя
(отсутствует - до 10%%, слабая – 11-30%%, средняя – 31-50%%, сильная >50%%)
12. Характеристика подроста главных (целевых) пород (перечетная ведомость прилагается):
 - 12.1. Средняя высота - м
 - 12.2. Средний возраст - лет
 - 12.3. Количество, всего - тыс.шт./га, в том числе по породам: -
 - 12.4. Категория густоты -
 - 12.5. Распределение по площади -
(редкий, средний, густой, равномерное, неравномерное, групповое)
 - 12.6. Жизнеспособность подроста -
(жизнеспособный, нежизнеспособный)
13. Характеристика возобновления мягколиственных пород:
 - 13.1. Порода -
 - 13.2. Количество - тыс.шт./га,
 - 13.3. Средняя высота - м
14. Источники обсеменения -
(порода, источник: одиночные (шт./га), куртины, полосы, стены леса)
15. Характеристика санитарного состояния в связи с отсутствием на восстанавливаемой площади признаков заселения вредных организмов, обследование на лесном участке не проводилось.
(заселенность вредными организмами, болезни леса)
16. Предложения для разработки Проекта лесовосстановления:
 - 16.1. Способ лесовосстановления искусственный (17,9 га), естественный (3,5 га).
(естественный, искусственный, комбинированный)

16.2. Главные (целевые) породы ель

16.3. Срок лесовосстановления май 2024 г. – сентябрь 2032 г.
(начало, окончание (месяц, год))

17. Необходимость проведения предварительных и сопутствующих мероприятий:

17.1. Очистка вырубки, гари -

17.2. Санитарные мероприятия -

17.3. Противопожарные мероприятия по мере необходимости

17.4. Иные предложения провести подготовку почвы под посадку лесных культур на площади 17,9 га в бесснежный период 2023 года

Обследование проведено:

Исполнитель(и): пом.инженера по л.с.ресурсам Дубровина Н.Н. " 20 " июня 2023 г.
Должность подпись Ф.И.О. Дата

Согласовано:

Представитель лесничества:
лесничий Тервенического участкового лесничества Макаров В.А. " 24 " 07 2023.
Должность подпись Ф.И.О. Дата

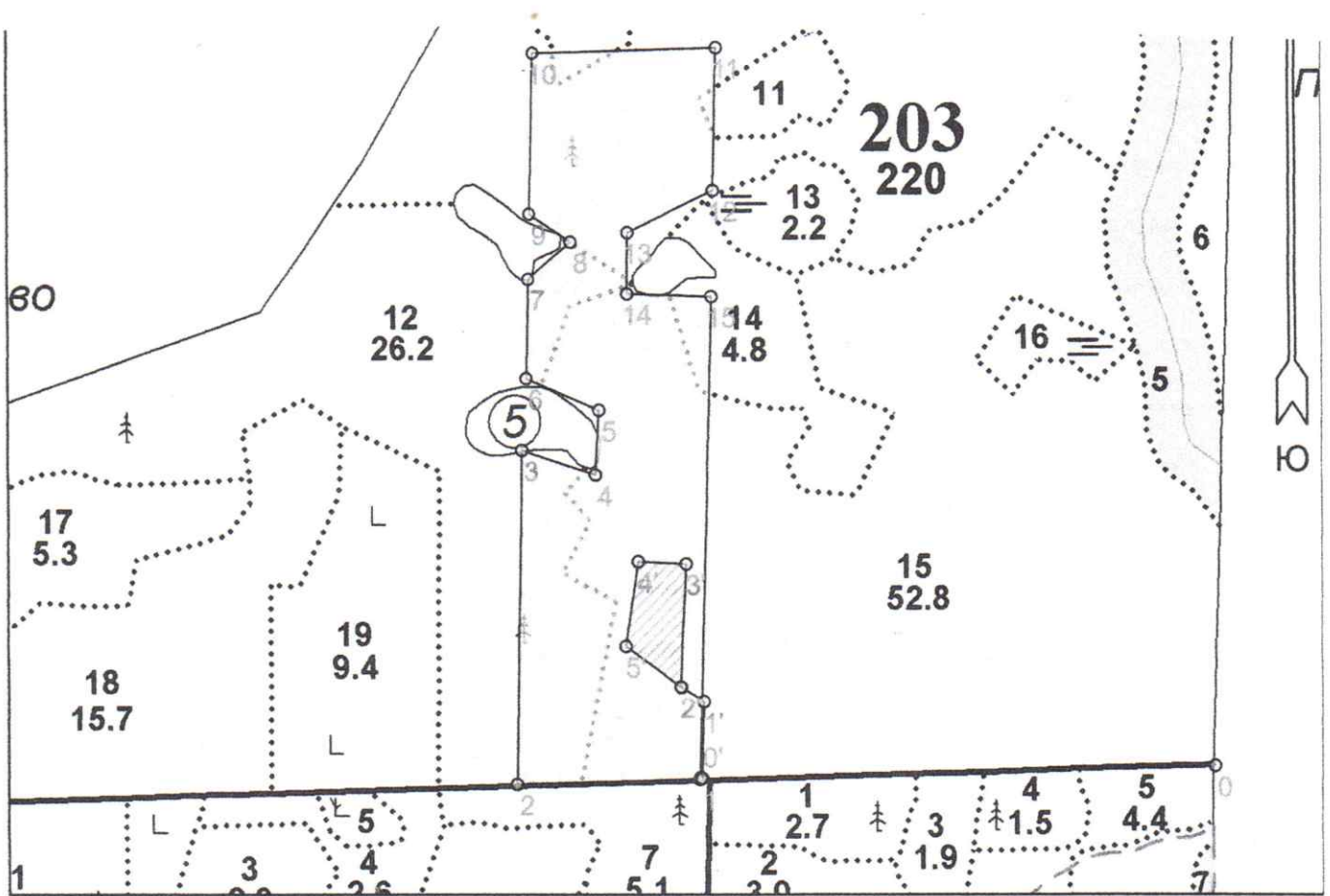
Представитель арендатора:
Генеральный директор ООО «Крона» Смирнов Н.Р. " 24 " 07.2023 г.
Должность подпись Ф.И.О. Дата



План участка для проведения лесовосстановления

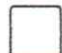

Лесничество Лодейнопольское
 Участковое лесничество Тервеничское
 Номер(а) лесного квартала 203
 Номер(а) лесотаксационного выдела (выделов): 8, 9, 11, 12, 14, 15
 Площадь участка, с точностью до 0,0000 га 21,4

Масштаб 1:10 000



Общая площадь: 22.4
 Эксплуатационная площадь: 21.4
 Масштаб: 1 : 10000

Условные обозначения:

-  Эксплуатационный участок
-  Неэксплуатационный участок

Основной полигон			
№№	Направление	Румбы	Длина, м
0 - 1	ЮЗ	78°.00'	704.0
1 - 2	ЮЗ	78°.00'	250.0
2 - 3	СЗ	9°.30'	454.0
3 - 4	ЮВ	82°.00'	106.0
4 - 5	СЗ	7°.30'	88.0
5 - 6	СЗ	77°.00'	108.0
6 - 7	СЗ	9°.00'	135.0
7 - 8	СВ	38°.30'	77.0

8 - 9	СЗ	66°.30'	68.0
9 - 10	СЗ	9°.00'	219.0
10 - 11	СВ	78°.00'	250.0
11 - 12	ЮВ	9°.00'	194.0
12 - 13	ЮЗ	53°.30'	130.0
13 - 14	ЮВ	10°.00'	83.0
14 - 15	СВ	81°.30'	115.0
15 - 1	ЮВ	9°.00'	654.0

Полигон 2

Площадь, га: 1.0

Тип: Неэксплуатационный участок

№№	Направление	Румбы	Длина, м
0' - 1'	СЗ	9°.00'	104.0
1' - 2'	СЗ	68°.00'	37.0
2' - 3'	СЗ	8°.00'	167.0
3' - 4'	ЮЗ	82°.30'	66.0
4' - 5'	ЮВ	2°.30'	116.0
5' - 2'	ЮВ	64°.00'	94.0

ПЕРЕЧЕТНАЯ ВЕДОМОСТЬ
ЖИЗНЕСПОСОБНОГО ПОДРОСТА ПРИ ОБСЛЕДОВАНИИ
УЧАСТКА № 5 /2023 ГОД ЛЕСОВОССТАНОВЛЕНИЯ

Лесничество Лодейнопольское
Участковое лесничество Тервеничское
Номер(а) лесного квартала 203
Номер(а) лесотаксационного выдела (выделов): 8, 9, 11, 12, 14, 15
Площадь участка, с точностью до 0,0000 га 21,4

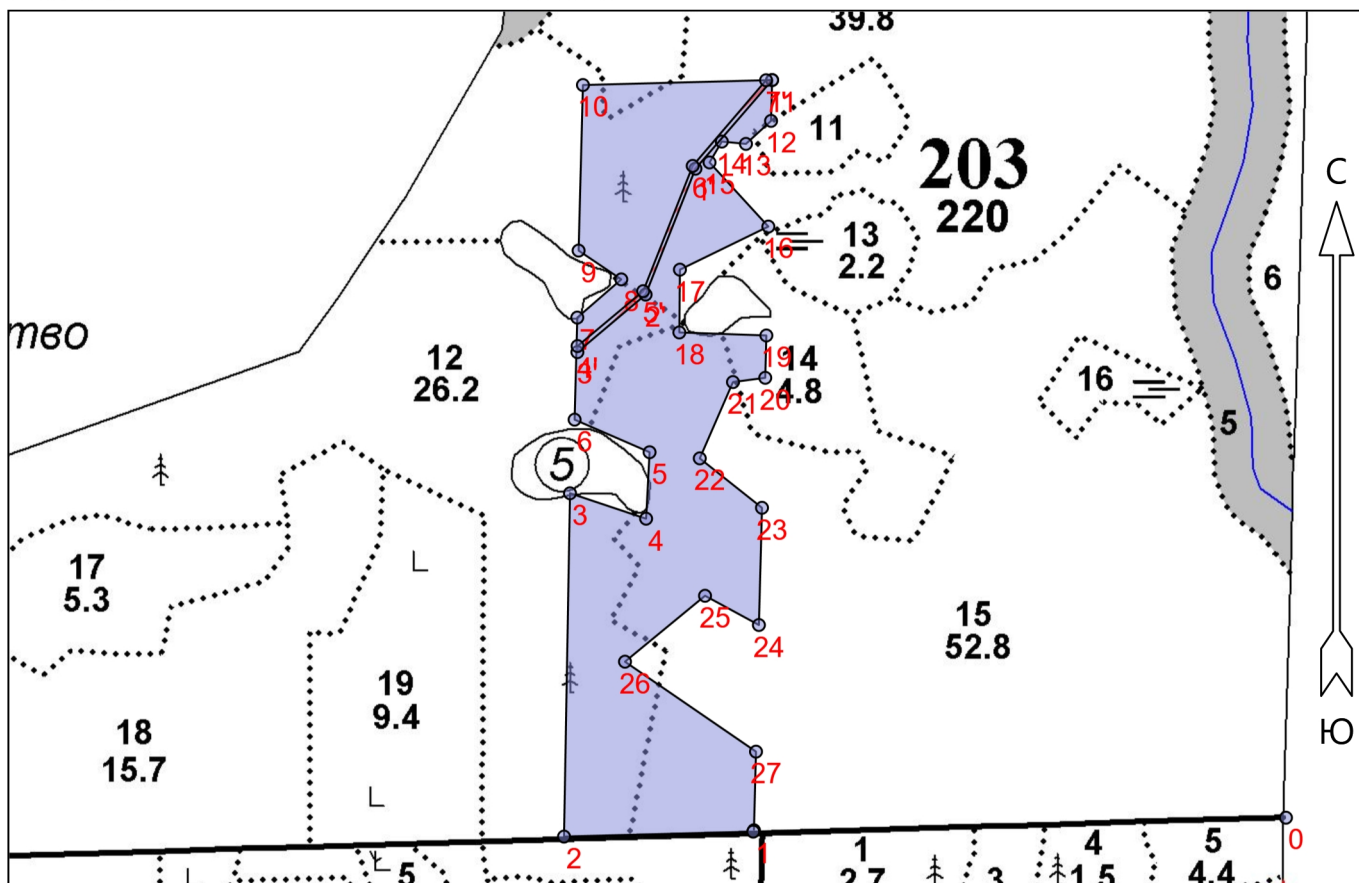
Номер пробной площади (п.п.) номера учетных площадок	Порода	Распределение подроста по высоте, шт.				Средняя высота, м	Средний возраст, лет
		Мелкий (до 0,5 м)	Средний (0,51-1,5 м)	Крупный (свыше 1,5 м)	Итого		
Всего по участку подроста главных (целевых) пород		-	-	-	-		
Коэффициент перевода		0,5	0,8	1,0			
С учетом коэффициента		-	-	-	-		
Итого в пересчете на крупный, подроста главных (целевых) пород, тыс. шт.		-	-	-	-		

**ПРОЕКТ
ЛЕСОВОССТАНОВЛЕНИЯ
(создание лесных культур)
2023 г.**

Главная порода: **ель**
 Вид культур: **сплошные**
 Арендатор лесного участка: **ООО "Крона"**
 Площадь участка: **18.8 га**

План участка

Лесничество (лесопарк): **Лодейнопольское**
 Участковое лесничество: **Тервеническое**
 Урочище (при наличии):
 Номер(а) лесного квартала: **203**
 Номер(а) лесотаксационного выдела: **8, 9, 12, 14, 15**
 Масштаб: **1 : 10000**



Условные обозначения

Эксплуатационный участок		Неэксплуатационный участок	
--------------------------	--	----------------------------	--

Экспликация участка

Номера точек	Геодезические координаты*		Румбы линий	Длина, м		
	Геодезическая долгота (X)	Геодезическая широта (Y)				
Привязка						
0	462748.168	3251341.115	0 - 1 ЮЗ 78° 00'	704.0		
Объект						
Категория земель	Площадь участка, га	Номера точек	Геодезические координаты*		Румбы линий	Длина, м
			Геодезическая долгота (X)	Геодезическая широта (Y)		
Основной полигон	19.0	1	462729.560	3250635.578	1 - 2 ЮЗ 78° 00'	250.0
		2	462722.985	3250385.030	2 - 3 СЗ 9° 30'	454.0
		3	463177.308	3250392.942	3 - 4 ЮВ 82° 00'	106.0

* - Геодезические координаты получены при помощи навигатора GPS GARMIN мар.64 (указывается наименование и марка прибора, с помощью которого определены геодезические координаты) в системе координат МСК-47 Ленинградской области - зона 3

4	463143.653	3250493.710	4 - 5	СЗ 7°.30'	88.0
5	463231.608	3250498.318	5 - 6	СЗ 77°.00'	108.0
6	463274.702	3250399.035	6 - 7	СЗ 9°.00'	135.0
7	463409.772	3250402.568	7 - 8	СВ 38°.30'	77.0
8	463460.337	3250460.812	8 - 9	СЗ 66°.30'	68.0
9	463498.391	3250404.303	9 - 10	СЗ 9°.00'	219.0
10	463717.505	3250410.033	10 - 11	СВ 78°.00'	250.0
11	463724.082	3250660.513	11 - 12	ЮВ 9°.00'	54.0
12	463670.054	3250659.103	12 - 13	ЮЗ 37°.00'	45.0
13	463639.621	3250625.854	13 - 14	ЮЗ 85°.00'	32.0
14	463642.687	3250593.929	14 - 15	ЮЗ 20°.00'	32.0
15	463615.089	3250577.654	15 - 16	ЮВ 53°.00'	115.0
16	463530.239	3250655.537	16 - 17	ЮЗ 53°.30'	130.0
17	463473.187	3250538.429	17 - 18	ЮВ 10°.00'	83.0
18	463390.118	3250537.712	18 - 19	СВ 81°.30'	115.0
19	463386.116	3250652.913	19 - 20	ЮВ 9°.00'	56.0
20	463330.087	3250651.452	20 - 21	ЮЗ 72°.00'	43.0
21	463324.463	3250608.719	21 - 22	ЮЗ 13°.00'	110.0
22	463223.494	3250564.764	22 - 23	ЮВ 62°.00'	105.0
23	463158.084	3250647.145	23 - 24	ЮВ 9°.00'	155.0
24	463003.003	3250643.099	24 - 25	СЗ 72°.00'	81.0
25	463041.677	3250571.735	25 - 26	ЮЗ 40°.00'	137.0
26	462954.448	3250465.771	26 - 27	ЮВ 66°.00'	210.0
27	462835.420	3250639.282	27 - 1	ЮВ 9°.00'	104.0

Экспликация участка

Номера точек	Геодезические координаты*		Румбы линий	Длина, м			
	Геодезическая долгота (X)	Геодезическая широта (Y)					
Объект							
Категория земель	Площадь участка, га	Номера точек	Геодезические координаты*		Румбы линий	Длина, м	
			Геодезическая долгота (X)	Геодезическая широта (Y)			
Полигон 2	0.2	11	463724.082	3250660.513	11 - 1'	ЮЗ 30°.20'	154.9
		1'	463606.766	3250558.994	1' - 2'	ЮЗ 11°.10'	179.0
		2'	463440.210	3250493.017	2' - 3'	ЮЗ 39°.20'	117.9
		3'	463364.056	3250402.718	3' - 4'	СЗ 9°.00'	8.0
		4'	463372.059	3250402.936	4' - 5'	СВ 39°.30'	113.1
		5'	463444.747	3250489.811	5' - 6'	СВ 11°.00'	178.0
		6'	463610.484	3250555.363	6' - 7'	СВ 30°.00'	149.1
7'	463723.873	3250652.489	7' - 11	СВ 78°.00'	8.0		