

## **Проект лесовосстановления на лесном участке № 19/56 Л/К 24 год / 2023 год**

Лесовосстановление: искусственное (естественное, искусственное, комбинированное)

Субъект Российской Федерации: Ленинградская область

Лесной район: Балтийско-Белозерский таежный район

### **Характеристика местоположения лесного участка:**

Лесничество: Лодейнопольское

Участковое лесничество: Тервеничское

Урочище:

№ Квартала: 145

№ Выдела: 13,18,19

Площадь лесного участка, га: 22,4

(исходные данные для проекта лесовосстановления: материалы обследования лесного участка при выборе способа лесовосстановления, план лесного участка, масштаб 1:10 000 прилагаются к проекту лесовосстановления)

### **Характеристика лесорастительных условий лесного участка:**

Рельеф участка (уклон): равнинный

Гидрологические условия (увлажнение): свежие

Почва: супесчаная, и суглинистая (выд.13,19 - КС С2, выд.18 - ЧС В2)

### **Характеристика площадей лесного участка:**

Вырубка СПР - 2022 год

(вырубки, гари, прогалины, иные не занятые лесными насаждениями или предназначенные для лесовосстановления земли)

### **Характеристика вырубки:**

Количество пней, тыс. штук/га: 0,45

Характер и размещение оставленных деревьев и кустарников (куртины, полосы, групповое, равномерное): отсутствуют

Степень задернения почвы (слабая, средняя, сильная): средняя

Степень минерализации почвы (% от площади лесного участка): 0%

Состояние очистки от порубочных остатков и валежника (захламленность, мЗ):

а) отсутствует (до 5 мЗ/га); б) слабая (5-20 мЗ/га); в) средняя (20-50 мЗ/га); г) сильная (более 50 мЗ/га).

Категория доступности для техники: доступная

а) доступная;

б) требуется узкополосная расчистка без корчевки пней;

в) требуется узкополосная расчистка;

г) требуется широкополосная расчистка с корчевкой пней.

### **Характеристика имеющихся подроста и молодняка лесных древесных пород:**

состав пород:

средний возраст, лет: 0

средняя высота, м: 0

количество деревьев и кустарников, тыс. штук/га: 0

размещение их по площади лесного участка (равномерное, неравномерное, групповое):

состояние лесных насаждений и их оценка:

### **Проектируемый способ лесовосстановления:**

искусственное

(естественное лесовосстановление, искусственное лесовосстановление, комбинированное лесовосстановление (посев, посадка))

**Обоснование проектируемого способа лесовосстановления основных лесных древесных пород восстанавливаемых лесов с учетом особенностей производства работ в различных категориях защитных лесов и особо защитных участках лесов (для лесных участков, предназначенных для проведения лесовосстановления, на которых лесовосстановительные мероприятия осуществляются лицами, указанными в подпункте "а" пункта 6 Правил, государственными (муниципальными) учреждениями, указанными в подпункте "б" пункта 6 Правил)**

Отсутствие предварительного возобновления жизнеспособным подростом и молодняком ценных древесных пород. Акт обследования участка. Нормативная документация: Правила лесовосстановления, приказ от 29.12.2021 №1024

**Сроки и технологии (методы) выполнения работ по лесовосстановлению (для лесных участков, предназначенных для проведения лесовосстановления, на которых лесовосстановительные мероприятия осуществляются лицами, указанными в подпункте "а" пункта 6 Правил, государственными (муниципальными) учреждениями, указанными в подпункте "б" пункта 6 Правил)**

2024-2033;

Подготовка почвы бороздами, Brecke T-26a+Ponsse Elephant, борозды через 4-6 м, в бесснежный период 2023 г.

Метод и способ создания культур: Весна/Осень 2024 год - ручная посадка сеянцев под меч Колесова, расстояние между рядами 4-6 м, в рядах 0,5-0,8 м

**Сроки и технологии (методы) выполнения работ по агротехническим уходам (для лесных участков, предназначенных для проведения лесовосстановления, на которых лесовосстановительные мероприятия осуществляются лицами, указанными в подпункте "а" пункта 6 Правил, государственными (муниципальными) учреждениями, указанными в подпункте "б" пункта 6 Правил)**

В течение трёх лет с момента посадки по мере необходимости (ручная оправка растений от завала травой и почвой, заноса песком, размыва и выдувания почвы, выжимания морозом; рыхление почвы с одновременным уничтожением травянистой и древесной растительности), дополнение лесных культур по мере необходимости (в случае приживаемости менее 85 % от проектируемой).

**Сроки и технологии (методы) выполнения работ по лесоводственным уходам (для лесных участков, предназначенных для проведения лесовосстановления, на которых лесовосстановительные мероприятия осуществляются лицами, указанными в подпункте "а" пункта 6 Правил, государственными (муниципальными) учреждениями, указанными в подпункте "б" пункта 6 Правил)**

по мере необходимости

**Требования к используемому для лесовосстановления посадочному (посевному) материалу:**

Порода: ЕЛЬ

Вид посадочного материала (сеянцы, саженцы с открытой (закрытой) корневой системой, селекционная категория происхождения семян, лесосеменной район): сеянцы, с открытой корневой системой (ОКС), Питомник Лодейнопольского лесничества Ленинградской области

Возраст, лет: 3-4

Высота, см: 12

Диаметр корневой шейки, мм: 2,0 мм.

**Характеристика посевного материала:**

**Требования к молоднякам, площади которых подлежат отнесению к землям, на которых расположены леса, для признания работ по лесовосстановлению завершёнными (для лесных участков, предназначенных для проведения лесовосстановления, на которых лесовосстановительные мероприятия осуществляются лицами, указанными в подпункте "а" пункта 6 Правил, государственными (муниципальными) учреждениями, указанными в подпункте "б" пункта 6 Правил):**

Порода: Ель

Возраст, лет: не более 10

Количество деревьев основных лесных древесных пород, тыс. штук/га: 2,0

Средняя высота, м: 0,7

**Объём работ по лесовосстановлению (площадь лесовосстановления, га) (для лесных участков, предназначенных для проведения лесовосстановления, на которых лесовосстановительные мероприятия осуществляются лицами, указанными в подпункте "а" пункта 6 Правил, государственными (муниципальными) учреждениями, указанными в подпункте "б" пункта 6 Правил)**

22,4

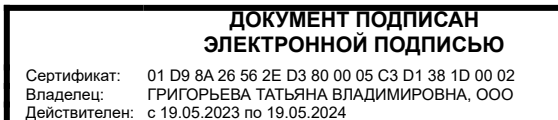
Проектируемый объем работ по лесовосстановлению (для лесных участков, предназначенных для проведения лесовосстановления, на которых лесовосстановительные мероприятия осуществляются лицами, указанными в подпункте "а" пункта 6 Правил, государственными (муниципальными) учреждениями, указанными в подпункте "б" пункта 6 Правил):

площадь лесовосстановления, га: 22,4

количество жизнеспособных растений основных лесных древесных пород, тыс.штук /га: 3

количество жизнеспособных растений основных лесных древесных пород на всей площади, тыс. штук: 67,2

Исполнитель работ по лесовосстановлению:



Инженер по лесосырьевым ресурсам

Должность (При наличии)

Подпись

Григорьева Татьяна  
Владимировна

(Фамилия, имя, отчество -  
последнее при наличии)


23.08.2023

Число, месяц, год

АКТ  
ОБСЛЕДОВАНИЯ УЧАСТКА  
ПРИ ВЫБОРЕ СПОСОБА И ТЕХНОЛОГИИ ЛЕСОВОССТАНОВЛЕНИЯ

1. Лесничество: Лодейнопольское
2. Участковое лесничество: Тервеничское
3. Номер квартала: 145
4. Номер выдела: 13.18.19
5. Площадь участка, с точностью до 0,1 га: 23.6/22,4 га (выд.13 – 4,1 га, выд.18 – 12,6 га, выд.19 – 5,7 га)
6. План участка (прилагается к Акту)
7. Категория площади: лесовосстановления:  
Вырубка СПР – 2022 год  
*(вырубка, гарь, шая (год, месяц))*
8. Наименование организации и основания возникновения обязательств: Арендатор лесного участка: ООО «Свирьлес» дог. аренды №56/З-2010-04 от 29.04.2010 г. Лесная декларация №26-2022/56 от 05.10.2022г  
*(номер договора аренды, лесного участка, постоянного (бессрочного) пользования, безвозмездного пользования, сервитута, номер лесной декларации, основания для перевода в земли иных категорий)*
9. Исходный породный состав участка лесовосстановления: выд.13 – 6Е2Б2Ос, выд.18 – 5Б2Ос3Е, выд.19 – 4Б3Ос3Е+Олч  
*(до вырубки, гари, гибели)*
10. Условия для работы техники:
  - 10.1. Количество пней, шт./га: всего до 600, ср. диаметр 28
  - 10.2. Захламленность, куб.м/га 3,0 м³/га - отсутствует  
*(отсутствует - менее 5 куб.м/га, слабая - 5 - 20 куб.м/га, средняя - 20 - 50 куб.м/га, сильная > 50 куб.м/га)*
  - 10.3. Доступность для работы техники: не ограничена (Brecke T-26a + Ponsse Elephant)
11. Характеристика природно-климатических и лесорастительных условий лесного участка
  - 11.1. Лесорастительная зона: Таёжная
  - 11.2. Лесной район: Балтийско- Белозерский таёжный район
  - 11.3. Целевое назначение лесов : Эксплуатационные
  - 11.4. Рельеф: равнинный
  - 11.5. Почва супесчаные и суглинистые, свежие  
*(тип, степень увлажнения, механический состав)*
  - 11.6. Тип леса (тип вырубки, тип лесорастительных условий): выд.13.19 – КС С2, выд.18 – ЧС В2
  - 11.7. Степень задернения почвы: средняя – 35%  
*(отсутствует - до 10%%, слабая - 11 - 30%%, средняя - 31 - 50%%, сильная > 50%%)*
12. Характеристика подроста главных (целевых) пород (перечетная ведомость прилагается): подрост отсутствует
  - 12.1. Средняя высота -- м.
  - 12.2. Средний возраст -- лет.
  - 12.3. Количество, всего -- тыс.шт./га, в том числе по породам --
  - 12.4. Категория густоты --
  - 12.5. Распределение по площади --  
*(редкий, средний, густой  
равномерное, неравномерное, групповое)*
  - 12.6. Жизнеспособность подроста --  
*(жизнеспособный, нежизнеспособный)*
13. Характеристика возобновления мягколиственных пород:
  - 13.1. Порода отсутствует, 13.2. Количество -- тыс.шт./га,
  - 13.3. Средняя высота -- м
14. Источники обсеменения:  
(порода, источник: одиночные (шт./га), куртины, полосы, стены леса)
15. Характеристика санитарного состояния: в связи с отсутствием на восстанавливаемой площади признаков заселения вредных организмов, обследование на лесном участке не проводилось  
*(заселенность вредными организмами, болезни леса)*
16. Предложения для разработки Проекта лесовосстановления:
  - 16.1. Способ лесовосстановления: искусственное (лесные культуры)  
*естественный, искусственный (лесные культуры), комбинированный*
  - 16.2. Главные (целевые) породы: Ель
  - 16.3. Срок лесовосстановления: 2024 - 2033
17. Необходимость проведения предварительных и сопутствующих мероприятий:
  - 17.1. Очистка вырубки, гари: не требуется
  - 17.2. Санитарные не требуется
  - 17.3. Противопожарные не требуется
  - 17.4. Иные предложения: Посадка лесных культур

Обследование проведено

Исполнитель(и): Инженер по лср  Григорьева Т.В. "10" "08.2023" г.  
Должность подпись Ф.И.О. Дата

Согласовано:

Представитель лесничества: Лесничий  Макаров В.А. "10" "08.2023" г.  
Должность подпись Ф.И.О. Дата

Представитель арендатора: Инженер л/х  Яковлев М.В. "10" "08.2023" г.  
Должность подпись Ф.И.О. Дата

План участка для проведения лесовосстановления

Лесничество: Лодейнопольское

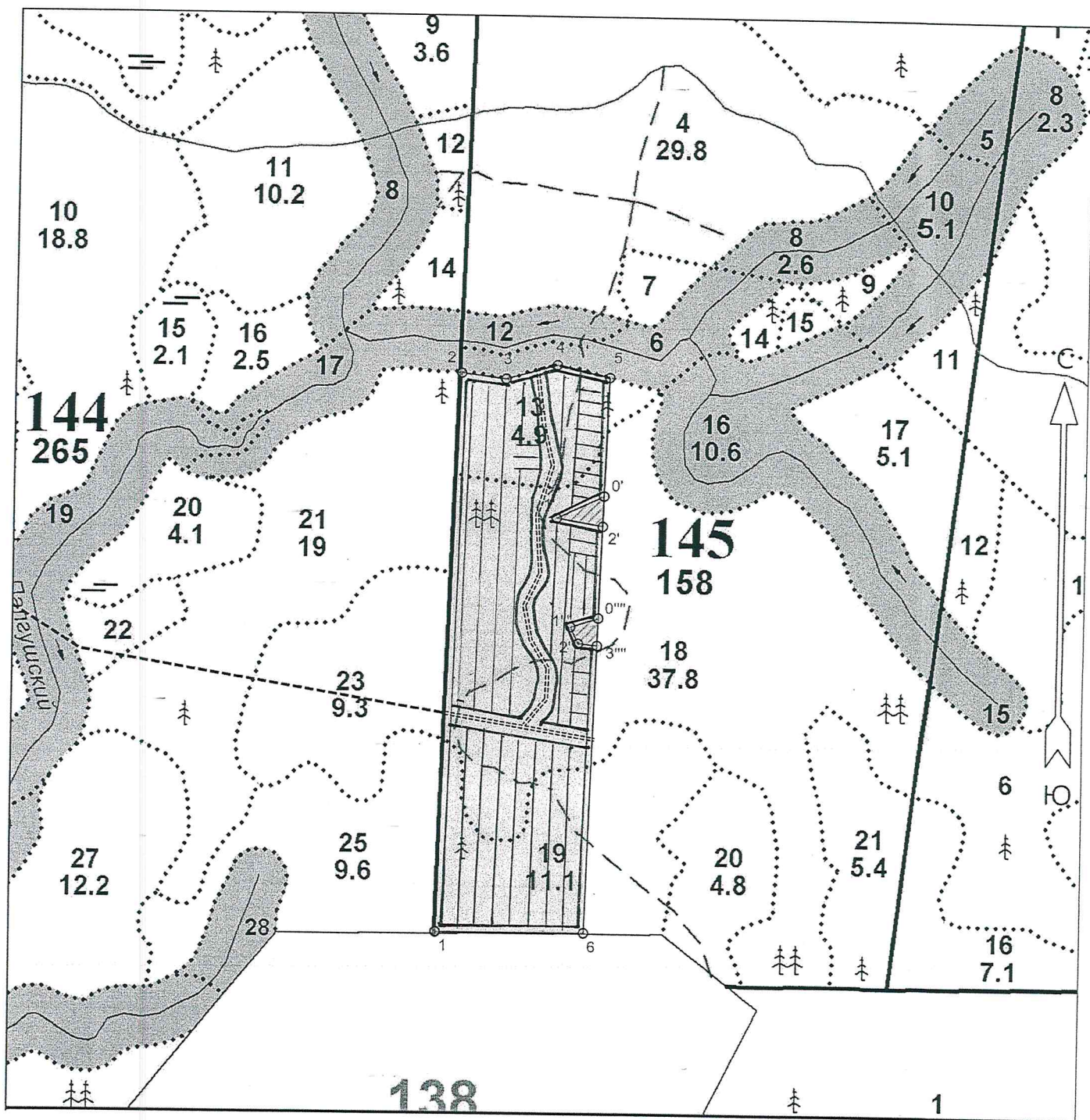
Участковое лесничество: Тервеничское

Номер(а) лесного квартала: 145

Номера лесотаксационного выдела (выделов): 13,18,19

Площадь участка: 23,6/22,4 га (выд.13 – 4,1 га, выд.18 – 12,6 га, выд.19 – 5,7 га)

Масштаб 1: 10 000



\*Геодезические координаты получены при помощи GARMIN GPS MAP 64 s в системе координат WGS 84

Экспликация участка							
Номера точек	Географические координаты		Румбы линий		Длина, м		
	Широта	Долгота					
Объект							
Категория земель	Площадь участка, га	Номера точек	Географические координаты		Румбы линий	Длина, м	
			Широта	Долгота			
Основной полигон	23.6	1	60.250950	34.464694	1 - 2	СЗ 10°.00'	944.0
		2	60.259425	34.465291	2 - 3	СВ 85°.00'	76.0
		3	60.259342	34.466657	3 - 4	СВ 62°.00'	89.0
		4	60.259562	34.468205	4 - 5	ЮВ 89°.00'	91.0
		5	60.259378	34.469811	5 - 6	ЮВ 10°.00'	939.0
		6	60.250948	34.469217	6 - 1	ЮЗ 78°.00'	250.0
Экспликация участка							
Номера точек	Географические координаты		Румбы линий		Длина, м		
	Широта	Долгота					
Привязка							
5	60.259378	34.469811	5 - 0'	ЮВ 10°.00'		201.0	
Объект							
Категория земель	Площадь участка, га	Номера точек	Географические координаты		Румбы линий	Длина, м	
			Широта	Долгота			
Полигон 2	0.2	0'	60.257574	34.469684	0' - 1'	ЮЗ 52°.30'	88.0
		1'	60.257233	34.468246	1' - 2'	СВ 88°.00'	79.0
		2'	60.257110	34.469654	2' - 0'	СЗ 10°.00'	52.0
Экспликация участка							
Номера точек	Географические координаты		Румбы линий		Длина, м		
	Широта	Долгота					
Привязка							
0''	60.269130	34.445413	0'' - 1''	ЮВ 5°.30'		1181.0	
1''	60.258589	34.442993	1'' - 2''	ЮВ 69°.30'		708.0	
2''	60.255172	34.453803	2'' - 3''	СВ 87°.30'		625.0	
Объект							
Категория земель	Площадь участка, га	Номера точек	Географические координаты		Румбы линий	Длина, м	
			Широта	Долгота			
Дорога 1	0.4	3''	60.254245	34.464963	3'' - 4''	СВ 87°.30'	254.0
		4''	60.253868	34.469498			
Экспликация участка							
Номера точек	Географические координаты		Румбы линий		Длина, м		
	Широта	Долгота					
Привязка							
5	60.259378	34.469811	5 - 0'''	СЗ 89°.00'		94.0	
0'''	60.259568	34.468152	0''' - 1'''	ЮЗ 62°.00'		31.0	
Объект							
Категория земель	Площадь участка, га	Номера точек	Географические координаты		Румбы линий	Длина, м	
			Широта	Долгота			
Дорога 2	0.4	1'''	60.259491	34.467613	1''' - 2'''	ЮВ 19°.00'	97.0
		2'''	60.258627	34.467827	2''' - 3'''	ЮВ 25°.00'	68.0
		3'''	60.258031	34.468104	3''' - 4'''	ЮЗ 4°.30'	88.0
		4'''	60.257273	34.467651	4''' - 5'''	ЮВ 16°.00'	98.0
		5'''	60.256395	34.467775	5''' - 6'''	ЮЗ 13°.30'	61.0
		6'''	60.255901	34.467300	6''' - 7'''	ЮВ 23°.00'	60.0
		7'''	60.255371	34.467507	7''' - 8'''	ЮВ 44°.00'	55.0
		8'''	60.254952	34.468035	8''' - 9'''	ЮВ 10°.00'	52.0
		9'''	60.254486	34.468002	9''' - 10'''	ЮЗ 27°.00'	58.0
		10'''	60.254081	34.467341			
Экспликация участка							

Номера точек	Географические координаты		Румбы линий		Длина, м		
	Широта	Долгота					
Привязка							
5	60.259378	34.469811	5 - 0''''	ЮВ 10°.00'	408.0		
Объект							
Категория земель	Площадь участка, га	Номера точек	Географические координаты		Румбы линий	Длина, м	
			Широта	Долгота			
Полигон 5	0.2	0''''	60.255715	34.469553	0'''' - 1''''	ЮЗ 60°.00'	49.0
		1''''	60.255579	34.468709	1'''' - 2''''	ЮВ 37°.00'	31.0
		2''''	60.255327	34.468946	2'''' - 3''''	СВ 84°.00'	32.0
		3''''	60.255297	34.469522	3'''' - 0''''	СЗ 10°.00'	47.0