

Проект лесовосстановления на лесном участке № 10 / 2023 год

Лесовосстановление: искусственное (естественное, искусственное, комбинированное)

Субъект Российской Федерации: Ленинградская область

Лесной район: Балтийско-Белозерский таежный район

Характеристика местоположения лесного участка:

Лесничество: Лодейнопольское

Участковое лесничество: Пирозерское

Урочище:

№ Квартала: 110

№ Выдела: 29

Площадь лесного участка, га: 1,4

(исходные данные для проекта лесовосстановления: материалы обследования лесного участка при выборе способа лесовосстановления, план лесного участка, масштаб 1:10 000 прилагаются к проекту лесовосстановления)

Характеристика лесорастительных условий лесного участка:

Рельеф участка (уклон): равнинный с нормальным дренажем

Гидрологические условия (увлажнение): почвы свежие, КС С2

Почва: подзолистая суглинистая

Характеристика площадей лесного участка:

вырубка 2022 года

(вырубки, гари, прогалины, иные не занятые лесными насаждениями или предназначенные для лесовосстановления земли)

Характеристика вырубки:

Количество пней, тыс. штук/га: 0,366

Характер и размещение оставленных деревьев и кустарников (куртины, полосы, групповое, равномерное): нет

Степень задернения почвы (слабая, средняя, сильная): средняя

Степень минерализации почвы (% от площади лесного участка): 0%

Состояние очистки от порубочных остатков и валежника (захламленность, мЗ): отсутствует

а) отсутствует (до 5 мЗ/га); б) слабая (5-20 мЗ/га); в) средняя (20-50 мЗ/га); г) сильная (более 50 мЗ/га).

Категория доступности для техники: доступная

а) доступная;

б) требуется узкополосная расчистка без корчевки пней;

в) требуется узкополосная расчистка;

г) требуется широкополосная расчистка с корчевкой пней.

Характеристика имеющихся подроста и молодняка лесных древесных пород:

состав пород: нет

средний возраст, лет: 0

средняя высота, м: 0

количество деревьев и кустарников, тыс. штук/га: 0

размещение их по площади лесного участка (равномерное, неравномерное, групповое):

состояние лесных насаждений и их оценка:

Проектируемый способ лесовосстановления:

искусственное

(естественное лесовосстановление, искусственное лесовосстановление, комбинированное лесовосстановление (посев, посадка))

Обоснование проектируемого способа лесовосстановления основных лесных древесных пород восстанавливаемых лесов с учетом особенностей производства работ в различных категориях защитных лесов и особо защитных участках лесов (для лесных участков, предназначенных для проведения лесовосстановления, на которых лесовосстановительные мероприятия осуществляются лицами, указанными в подпункте "а" пункта 6 Правил, государственными (муниципальными) учреждениями, указанными в подпункте "б" пункта 6 Правил)

Отсутствие предварительного возобновления жизнеспособным подростом и молодняком ценных древесных пород.

Сроки и технологии (методы) выполнения работ по лесовосстановлению (для лесных участков, предназначенных для проведения лесовосстановления, на которых лесовосстановительные мероприятия осуществляются лицами, указанными в подпункте "а" пункта 6 Правил, государственными (муниципальными) учреждениями, указанными в подпункте "б" пункта 6 Правил)

Весна 2024 года. Частичная обработка почвы бороздами глубиной до 30 см трактором ТДТ-55 в сцепе с плугом ПКЛ-70 в бесснежный период 2023 года; посадка сеянцев под меч Колесова в два пласта; расстояние между рядами 4-6 м, в рядах 0,6-0,7 м.

Сроки и технологии (методы) выполнения работ по агротехническим уходам (для лесных участков, предназначенных для проведения лесовосстановления, на которых лесовосстановительные мероприятия осуществляются лицами, указанными в подпункте "а" пункта 6 Правил, государственными (муниципальными) учреждениями, указанными в подпункте "б" пункта 6 Правил)

2024г., 2025г., 2026г. - одно-двукратный агротехнический уход (уничтожение травянистой и древесной растительности в рядах культур) по необходимости; 2025г. - дополнение лесных культур (в случае приживаемости менее 85,0 % от проектируемой).

Сроки и технологии (методы) выполнения работ по лесоводственным уходам (для лесных участков, предназначенных для проведения лесовосстановления, на которых лесовосстановительные мероприятия осуществляются лицами, указанными в подпункте "а" пункта 6 Правил, государственными (муниципальными) учреждениями, указанными в подпункте "б" пункта 6 Правил)

2027г., 2028г., 2029г. - однократный лесоводственный уход (уничтожение травянистой и древесной растительности) по необходимости.

Требования к используемому для лесовосстановления посадочному (посевному) материалу:

Порода: ЕЛЬ

Вид посадочного материала (сеянцы, саженцы с открытой (закрытой) корневой системой, селекционная категория происхождения семян, лесосеменной район): Стандартные сеянцы ели европейской (обыкновенной) с ОКС из питомника Лодейнопопольского лесничества

Возраст, лет: 3

Высота, см: 12

Диаметр корневой шейки, мм: 2 мм.

Характеристика посевного материала:

Требования к молоднякам, площади которых подлежат отнесению к землям, на которых расположены леса, для признания работ по лесовосстановлению выполненными (для лесных участков, предназначенных для проведения лесовосстановления, на которых лесовосстановительные мероприятия осуществляются лицами, указанными в подпункте "а" пункта 6 Правил, государственными (муниципальными) учреждениями, указанными в подпункте "б" пункта 6 Правил):

Порода: Ель

Возраст, лет: 9

Количество деревьев основных лесных древесных пород, тыс. штук/га: 1,7

Средняя высота, м: 0,7

Объем работ по лесовосстановлению (площадь лесовосстановления, га) (для лесных участков, предназначенных для проведения лесовосстановления, на которых лесовосстановительные мероприятия осуществляются лицами, указанными в подпункте "а" пункта 6 Правил, государственными (муниципальными) учреждениями, указанными в подпункте "б" пункта 6 Правил)

1,4

Проектируемый объем работ по лесовосстановлению (для лесных участков, предназначенных для проведения лесовосстановления, на которых лесовосстановительные мероприятия осуществляются лицами, указанными в подпункте "а" пункта 6 Правил, государственными (муниципальными) учреждениями, указанными в подпункте "б" пункта 6 Правил):

площадь лесовосстановления, га: 1,4

количество жизнеспособных растений основных лесных древесных пород, тыс. штук /га: 3

количество жизнеспособных растений основных лесных древесных пород на всей площади,
тыс. штук: 4,2

Исполнитель работ по лесовосстановлению:

**ДОКУМЕНТ ПОДПИСАН
ЭЛЕКТРОННОЙ ПОДПИСЬЮ**
Сертификат: 01 D7 7A CE 00 B8 AF F5 88 41 85 CD 56 32 48 7B 53
Владелец: СМИРНОВ НИКОЛАЙ РУДОЛЬФОВИЧ, ООО "КРОНА",
Действителен: с 01.03.2023 по 01.06.2024

Генеральный директор

Должность (При наличии)

Подпись

Смирнов Николай Рудольфович

(Фамилия, имя, отчество -
последнее при наличии)

10.08.2023

Число, месяц, год

АКТ
ОБСЛЕДОВАНИЯ УЧАСТКА № 9
ПРИ ВЫБОРЕ СПОСОБА И ТЕХНОЛОГИИ ЛЕСОВОССТАНОВЛЕНИЯ

1. Лесничество Лодейнопольское
2. Участковое лесничество Пирозерское
3. Номер(а) лесного квартала 110
4. Номер(а) лесотаксационного выдела (выделов): 29
5. Площадь участка, с точностью до 0,0000 га 1,4
6. План лесного участка (прилагается к акту)
7. Категория площадей участка лесовосстановления вырубка 2022 года, сентябрь
(вырубка, гарь, иная (год, месяц))
8. Наименование организации и основания возникновения обязательств ООО «Крона»
договор аренды № 21/3-2009-11 от 02.11.2009 г., лесная декларация № 12-2022 от 05.08.2022г.
(номер договора аренды лесного участка, постоянного (бессрочного) пользования, безвозмездного пользования, сервитута, номер лесной декларации, основания для перевода в земли иных категорий)
9. Исходный породный состав участка лесовосстановления ТБ2Ос1Е+Олс
(до вырубки, гари, гибели)
10. Условия для работы техники:
 - 10.1. Количество пней 366 шт./га, средний диаметр 28 см
 - 10.2. Захламленность, м³/га отсутствует
(отсутствует - менее 5 м³/га, слабая - 5 - 20 м³/га, средняя - 20 - 50 м³/га, сильная > 50 м³/га)
 - 10.3. Доступность для работы техники доступна (трактором ТДТ-55 в сцепе с плугом ПКЛ-70).
11. Характеристика природно-климатических и лесорастительных условий лесного участка:
 - 11.1. Лесорастительная зона таёжная
 - 11.2. Лесной район Балтийско-Белозерский таёжный район
 - 11.3. Целевое назначение лесов эксплуатационные леса
 - 11.4. Рельеф равнинный
 - 11.5. Почва подзолистые суглинистые почвы
(тип, степень увлажнения, механический состав)
 - 11.6. Тип леса (тип вырубки, тип лесорастительных условий) КС С2.
 - 11.7. Степень задернения почвы средняя
(отсутствует - до 10%%, слабая - 11-30%%, средняя - 31-50%%, сильная >50%%)
12. Характеристика подроста главных (целевых) пород (перечетная ведомость прилагается):
 - 12.1. Средняя высота - м
 - 12.2. Средний возраст - лет
 - 12.3. Количество, всего - тыс.шт./га, в том числе по породам: -
 - 12.4. Категория густоты -
 - 12.5. Распределение по площади -
(редкий, средний, густой, равномерное, неравномерное, групповое)
 - 12.6. Жизнеспособность подроста -
(жизнеспособный, нежизнеспособный)
13. Характеристика возобновления мягколиственных пород:
 - 13.1. Порода -
 - 13.2. Количество - тыс.шт./га,
 - 13.3. Средняя высота - м
14. Источники обсеменения -
(порода, источник: одиночные (шт./га), куртины, полосы, стены леса)
15. Характеристика санитарного состояния в связи с отсутствием на восстанавливаемой площади признаков заселения вредных организмов, обследование на лесном участке не проводилось.
(заселенность вредными организмами, болезни леса)
16. Предложения для разработки Проекта лесовосстановления:
 - 16.1. Способ лесовосстановления искусственный.
(естественный, искусственный, комбинированный)
 - 16.2. Главные (целевые) породы ель
 - 16.3. Срок лесовосстановления май 2024 г. – сентябрь 2032 г.
(начало, окончание (месяц, год))
17. Необходимость проведения предварительных и сопутствующих мероприятий:

- 17.1. Очистка вырубки, гари _____ - _____
17.2. Санитарные мероприятия _____ - _____
17.3. Противопожарные мероприятия по мере необходимости
17.4. Иные предложения провести подготовку почвы под посадку лесных культур в бесснежный период 2023 года

Обследование проведено:

Исполнитель(и): пом.инженера по л.с.ресурсам Дубровина Н.Н. " 07 " августа 2023 г.
Должность подпись Ф.И.О. Дата

Согласовано:

Представитель лесничества:

лесничий Пирозерского участкового лесничества Устинкин А.С. " 07 " 08 2023 г.
Должность подпись Ф.И.О. Дата

Представитель арендатора:

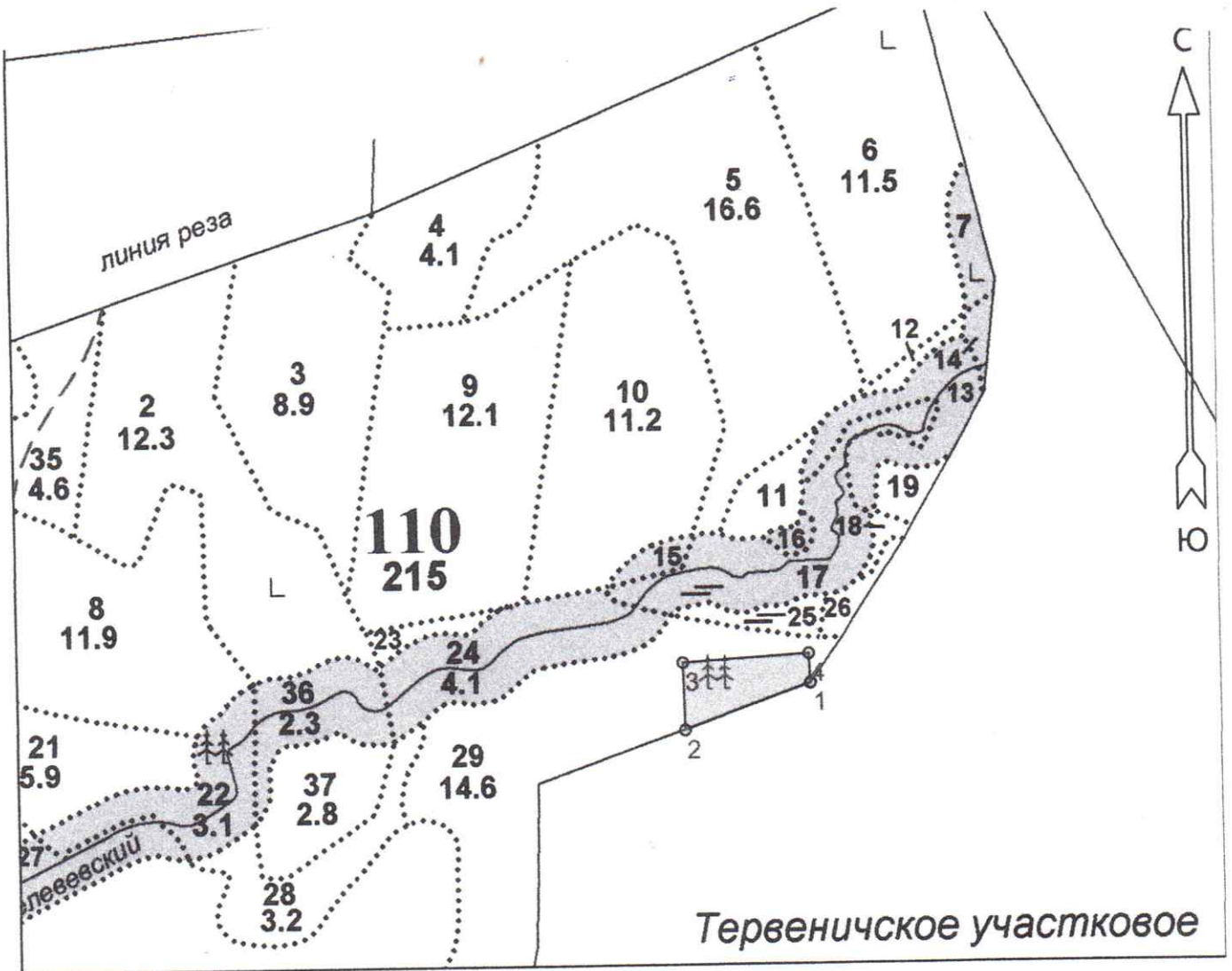
Генеральный директор ООО «Крона» Смирнов Н.Р. " 07 " 08. 2023 г.
Должность подпись Ф.И.О. Дата



План участка для проведения лесовосстановления

Лесничество Лодейнопольское
 Участковое лесничество Пирозерское
 Номер(а) лесного квартала 110
 Номер(а) лесотаксационного выдела (выделов): 29
 Площадь участка, с точностью до 0,0000 га 1,4

Масштаб 1:10 000



Общая площадь: 1.4

Эксплуатационная площадь: 1.4

Масштаб: 1 : 10000

Условные обозначения:

 Эксплуатационный участок

№№	Направлени е	Румбы	Длина, м
1 - 2	ЮЗ	60°.00'	200.0
2 - 3	СЗ	11°.00'	100.0
3 - 4	СВ	76°.30'	188.0
4 - 1	ЮВ	12°.00'	44.0

ПЕРЕЧЕТНАЯ ВЕДОМОСТЬ
ЖИЗНЕСПОСОБНОГО ПОДРОСТА ПРИ ОБСЛЕДОВАНИИ
УЧАСТКА № 9 /2023 ГОД ЛЕСОВОССТАНОВЛЕНИЯ

Лесничество Лодейнопольское
Участковое лесничество Пирозерское
Номер(а) лесного квартала 110
Номер(а) лесотаксационного выдела (выделов): 29
Площадь участка, с точностью до 0,0000 га 1,4

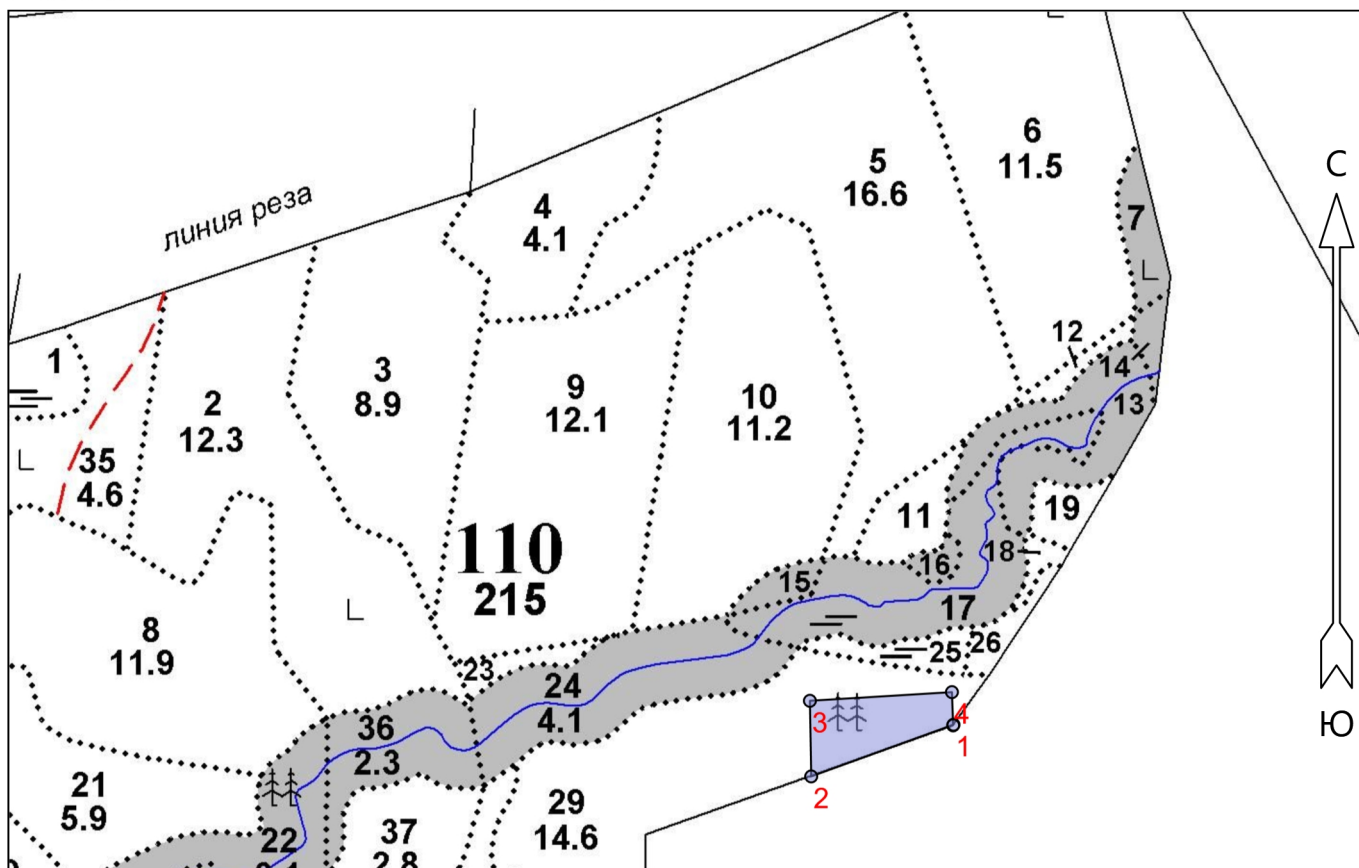
Номер пробной площади (п.п.) номера учетных площадок	Порода	Распределение подроста по высоте, шт.				Средняя высота, м	Средний возраст, лет
		Мелкий (до 0,5 м)	Средний (0,51-1,5 м)	Крупный (свыше 1,5 м)	Итого		
Всего по участку подроста главных (целевых) пород		-	-	-	-		
Коэффициент перевода		0,5	0,8	1,0			
С учетом коэффициента		-	-	-	-		
Итого в пересчете на крупный, подроста главных (целевых) пород, тыс. шт.		-	-	-	-		

**ПРОЕКТ
ЛЕСОВОССТАНОВЛЕНИЯ
(создание лесных культур)
2023 г.**

Главная порода: **ель**
 Вид культур: **сплошные**
 Арендатор лесного участка: **ООО "Крона"**
 Площадь участка: **1.4 га**

План участка

Лесничество (лесопарк): **Лодейнопольское**
 Участковое лесничество: **Пирозерское**
 Урочище (при наличии):
 Номер(а) лесного квартала: 110
 Номер(а) лесотаксационного выдела: 29
 Масштаб: 1 : 10000



Условные обозначения

Эксплуатационный участок		Неэксплуатационный участок	
--------------------------	--	----------------------------	--

Экспликация участка

Номера точек	Геодезические координаты*		Румбы линий	Длина, м			
	Геодезическая долгота (X)	Геодезическая широта (Y)					
Объект							
Категория земель	Площадь участка, га	Номера точек	Геодезические координаты*		Румбы линий	Длина, м	
			Геодезическая долгота (X)	Геодезическая широта (Y)			
Основной полигон	1.4	1	463335.998	3250030.638	1 - 2	ЮЗ 60°.00'	200.0
		2	463267.546	3249842.219	2 - 3	СЗ 11°.00'	100.0
		3	463367.617	3249840.477	3 - 4	СВ 76°.30'	188.0
		4	463379.094	3250028.601	4 - 1	ЮВ 12°.00'	44.0

* - Геодезические координаты получены при помощи навигатора GARMIN GPS мар.64 (указывается наименование и марка прибора, с помощью которого определены геодезические координаты) в системе координат МСК-47 Ленинградской области - зона 3