

Проект лесовосстановления на лесном участке № 1/71 Л/К 24 / 2023 год

Лесовосстановление: искусственное (естественное, искусственное, комбинированное)

Субъект Российской Федерации: Ленинградская область

Лесной район: Балтийско-Белозерский таежный район

Характеристика местоположения лесного участка:

Лесничество: Лодейнопольское

Участковое лесничество: Мандрогское

Урочище:

№ Квартала: 91

№ Выдела: 6,9,16,18,22,23,24

Площадь лесного участка, га: 15,3

(исходные данные для проекта лесовосстановления: материалы обследования лесного участка при выборе способа лесовосстановления, план лесного участка, масштаб 1:10 000 прилагаются к проекту лесовосстановления)

Характеристика лесорастительных условий лесного участка:

Рельеф участка (уклон): равнинный

Гидрологические условия (увлажнение): свежие

Почва: подзолистая, супесчаная и суглинистая (выд.6,16 - ЧС В2, выд.9,18,34 - КС С2, выд.22 - ЧВ В3)

Характеристика площадей лесного участка:

Вырубка СПР - 2022 год

(вырубки, гари, прогалины, иные не занятые лесными насаждениями или предназначенные для лесовосстановления земли)

Характеристика вырубки:

Количество пней, тыс. штук/га: 0,55

Характер и размещение оставленных деревьев и кустарников (куртины, полосы, групповое, равномерное): отсутствуют

Степень задернения почвы (слабая, средняя, сильная): средняя

Степень минерализации почвы (% от площади лесного участка): 0%

Состояние очистки от порубочных остатков и валежника (захламленность, м3): отсутствует

а) отсутствует (до 5 м3/га); б) слабая (5-20 м3/га); в) средняя (20-50 м3/га); г) сильная (более 50 м3/га).

Категория доступности для техники: доступная

а) доступная;

б) требуется узкополосная расчистка без корчевки пней;

в) требуется узкополосная расчистка;

г) требуется широкополосная расчистка с корчевкой пней.

Характеристика имеющихся подроста и молодняка лесных древесных пород:

состав пород:

средний возраст, лет: 0

средняя высота, м: 0

количество деревьев и кустарников, тыс. штук/га: 0

размещение их по площади лесного участка (равномерное, неравномерное, групповое):

состояние лесных насаждений и их оценка:

Проектируемый способ лесовосстановления:

искусственное

(естественное лесовосстановление, искусственное лесовосстановление, комбинированное лесовосстановление (посев, посадка))

Обоснование проектируемого способа лесовосстановления основных лесных древесных пород восстанавливаемых лесов с учетом особенностей производства работ в различных категориях защитных лесов и особо защитных участках лесов (для лесных участков, предназначенных для проведения лесовосстановления, на которых лесовосстановительные мероприятия осуществляются лицами, указанными в подпункте "а" пункта 6 Правил, государственными (муниципальными) учреждениями, указанными в подпункте "б" пункта 6 Правил)

Отсутствие предварительного возобновления жизнеспособным подростом и молодняком ценных древесных пород. Акт обследования участка. Нормативная документация: Правила лесовосстановления, приказ от 29.12.2021 №1024

Сроки и технологии (методы) выполнения работ по лесовосстановлению (для лесных участков, предназначенных для проведения лесовосстановления, на которых лесовосстановительные мероприятия осуществляются лицами, указанными в подпункте "а" пункта 6 Правил, государственными (муниципальными) учреждениями, указанными в подпункте "б" пункта 6 Правил)

2024-2033;

Подготовка почвы бороздами, ТДТ - 55 в сцепке с плугом ПЛ - 1, борозды через 4-6 м, в бесснежный период 2023 г.

Метод и способ создания культур: Весна/Осень 2024 год - ручная посадка сеянцев под меч Колесова, расстояние между рядами 4-6 м, в рядах 0,5-0,8 м

Сроки и технологии (методы) выполнения работ по агротехническим уходам (для лесных участков, предназначенных для проведения лесовосстановления, на которых лесовосстановительные мероприятия осуществляются лицами, указанными в подпункте "а" пункта 6 Правил, государственными (муниципальными) учреждениями, указанными в подпункте "б" пункта 6 Правил)

В течение трёх лет с момента посадки по мере необходимости (ручная оправка растений от завала травой и почвой, заноса песком, размыва и выдувания почвы, выжимания морозом; рыхление почвы с одновременным уничтожением травянистой и древесной растительности), дополнение лесных культур по мере необходимости (в случае приживаемости менее 85 % от проектируемой).

Сроки и технологии (методы) выполнения работ по лесоводственным уходам (для лесных участков, предназначенных для проведения лесовосстановления, на которых лесовосстановительные мероприятия осуществляются лицами, указанными в подпункте "а" пункта 6 Правил, государственными (муниципальными) учреждениями, указанными в подпункте "б" пункта 6 Правил)

По мере необходимости

Требования к используемому для лесовосстановления посадочному (посевному) материалу:

Порода: ЕЛЬ

Вид посадочного материала (сеянцы, саженцы с открытой (закрытой) корневой системой, селекционная категория происхождения семян, лесосеменной район): сеянцы, с открытой корневой системой (ОКС), Питомник Лодейнопольского лесничества Ленинградской области

Возраст, лет: 3-4

Высота, см: 12

Диаметр корневой шейки, мм: 2,0 мм.

Характеристика посевного материала:

Требования к молоднякам, площади которых подлежат отнесению к землям, на которых расположены леса, для признания работ по лесовосстановлению завершёнными (для лесных участков, предназначенных для проведения лесовосстановления, на которых лесовосстановительные мероприятия осуществляются лицами, указанными в подпункте "а" пункта 6 Правил, государственными (муниципальными) учреждениями, указанными в подпункте "б" пункта 6 Правил):

Порода: Ель

Возраст, лет: не более 10

Количество деревьев основных лесных древесных пород, тыс. штук/га: 2,0

Средняя высота, м: 0,7

Объём работ по лесовосстановлению (площадь лесовосстановления, га) (для лесных участков, предназначенных для проведения лесовосстановления, на которых лесовосстановительные мероприятия осуществляются лицами, указанными в подпункте "а" пункта 6 Правил, государственными (муниципальными) учреждениями, указанными в подпункте "б" пункта 6 Правил)

15,3

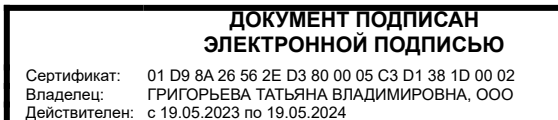
Проектируемый объем работ по лесовосстановлению (для лесных участков, предназначенных для проведения лесовосстановления, на которых лесовосстановительные мероприятия осуществляются лицами, указанными в подпункте "а" пункта 6 Правил, государственными (муниципальными) учреждениями, указанными в подпункте "б" пункта 6 Правил):

площадь лесовосстановления, га: 15,3

количество жизнеспособных растений основных лесных древесных пород, тыс.штук /га: 3

количество жизнеспособных растений основных лесных древесных пород на всей площади, тыс. штук: 45,9

Исполнитель работ по лесовосстановлению:



Инженер по лесосырьевым ресурсам

Должность (При наличии)

Подпись

Григорьева Татьяна
Владимировна

(Фамилия, имя, отчество -
последнее при наличии)


21.07.2023

Число, месяц, год


АКТ
ОБСЛЕДОВАНИЯ УЧАСТКА
ПРИ ВЫБОРЕ СПОСОБА И ТЕХНОЛОГИИ ЛЕСОВОССТАНОВЛЕНИЯ

1. Лесничество: Лодейнопольское
2. Участковое лесничество: Мандрогское
3. Номер квартала: 91
4. Номер выдела: 6.9.16.18.22.23.34
5. Площадь участка, с точностью до 0,1 га: 19,6/15,3 га (выд.6 – 0,7 га, выд.9 – 2,2 га, выд.16 – 10,7 га, выд.18 – 1,2 га, выд.22 – 0,2 га, выд.23 – 0,1 га, выд.34 – 0,2 га)
6. План участка (прилагается к Акту)
7. Категория площади: лесовосстановления:
Вырубка СПР – 2022 год
(вырубка, гарь, иная (год, месяц))
8. Наименование организации и основания возникновения обязательств: Арендатор лесного участка: ООО «Свирьлес» дог. аренды №2-2008-12-71-3 от 09.12.2008 г. Лесная декларация №1-2022 от 17.12.2021г
(номер договора аренды, лесного участка, постоянного (бессрочного) пользования, безвозмездного пользования, сервитута, номер лесной декларации, основания для перевода в земли иных категорий)
9. Исходный породный состав участка лесовосстановления: выд.6 – 9Е1Б, выд.9 – 7Б2Ос1Е, выд.16 – 7Е1С1Б, выд.18 – 6Б2Ос2Е, выд.22 – 7С2Е1Б, выд.23 – 8С1Е1Б, выд.34 – 4Б3Ос2Е1С
(до вырубки, гарь, гибели)
10. Условия для работы техники:
 - 10.1. Количество пней, шт./га: всего до 600, ср. диаметр 25
 - 10.2. Захламленность, куб.м/га 3,0 м³/га - отсутствует
(отсутствует - менее 5 куб.м/га, слабая - 5 - 20 куб.м/га, средняя - 20 - 50 куб.м/га, сильная > 50 куб.м/га)
 - 10.3. Доступность для работы техники: не ограничена (Трактор ТДТ 55 с плугом ПЛ 1)
11. Характеристика природно-климатических и лесорастительных условий лесного участка
 - 11.1. Лесорастительная зона: Таёжная
 - 11.2. Лесной район: Балтийско-Белозерский таёжный район
 - 11.3. Целевое назначение лесов : Эксплуатационные
 - 11.4. Рельеф: равнинный
 - 11.5. Почва подзолистые, супесчаные и суглинистые свежие
(тип, степень увлажнения, механический состав)
 - 11.6. Тип леса (тип вырубки, тип лесорастительных условий): выд.6.16 – ЧС В2, выд.9,18,34 – КС С2, выд.22 – ЧВ В3, выд.23 – ЧС А2
 - 11.7. Степень задернения почвы: средняя – 35%
(отсутствует - до 10%%, слабая - 11 - 30%%, средняя - 31 - 50%%, сильная > 50%%)
12. Характеристика подроста главных (целевых) пород (перечетная ведомость прилагается): подрост отсутствует
 - 12.1. Средняя высота -- м,
 - 12.2. Средний возраст -- лет,
 - 12.3. Количество, всего -- тыс.шт./га, в том числе по породам --
 - 12.4. Категория густоты --
 - 12.5. Распределение по площади --
*(редкий, средний, густой
равномерное, неравномерное, групповое)*
 - 12.6. Жизнеспособность подроста --
(жизнеспособный, нежизнеспособный)
13. Характеристика возобновления мягколиственных пород:
 - 13.1. Порода отсутствует, 13.2. Количество -- тыс.шт./га,
 - 13.3. Средняя высота -- м
14. Источники обсеменения:
(порода, источник: одиночные (шт./га), куртины, полосы, стены леса)
15. Характеристика санитарного состояния: в связи с отсутствием на восстанавливаемой площади признаков заселения вредных организмов, обследование на лесном участке не проводилось
(заселенность вредными организмами, болезни леса)
16. Предложения для разработки Проекта лесовосстановления:
 - 16.1. Способ лесовосстановления: искусственное (лесные культуры)
естественный, искусственный (лесные культуры), комбинированный
 - 16.2. Главные (целевые) породы: Ель
 - 16.3. Срок лесовосстановления: 2024 – 2033 год
17. Необходимость проведения предварительных и сопутствующих мероприятий:
 - 17.1. Очистка вырубки, гарь: не требуется
 - 17.2. Санитарные не требуется
 - 17.3. Противопожарные не требуется
 - 17.4. Иные предложения: Посадка лесных культур

Обследование проведено

Исполнитель(и): Инженер по лср  Григорьева Т.В. " 06 " 07.2023 г.
Должность подпись Ф.И.О. Дата

Согласовано:

Представитель лесничества: Лесничий  Домашенко Д.В. " 28 " 06.23 г.
Должность подпись Ф.И.О. Дата

Представитель арендатора: Инженер л/х  Яковлев М.В. " 17 " 07.2023 г.
Должность подпись Ф.И.О. Дата

План участка для проведения лесовосстановления

Лесничество: Лодейнопольское

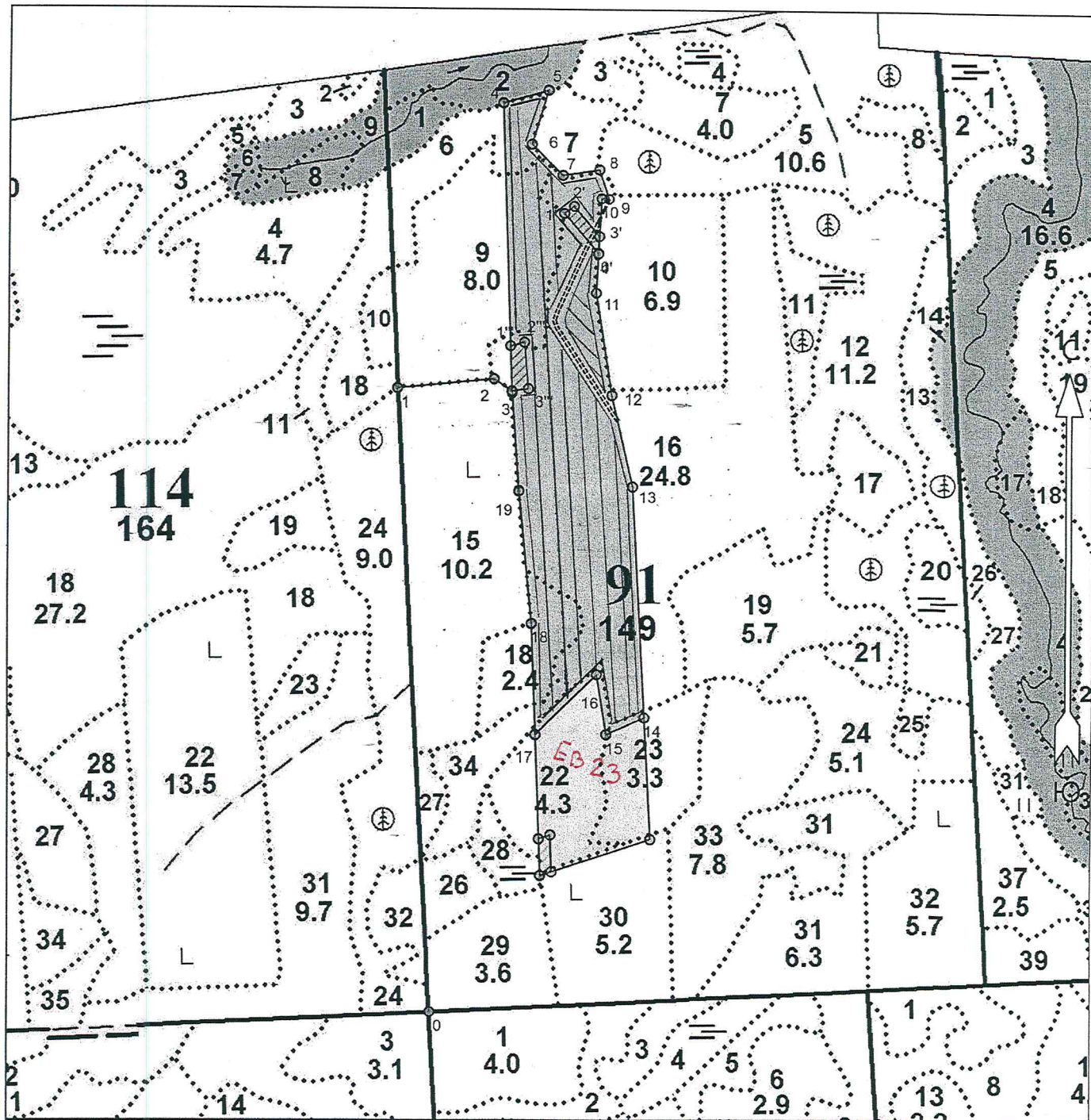
Участковое лесничество: Мандрогское

Номер(а) лесного квартала: 91

Номера лесотаксационного выдела (выделов): 6,9,16,18,22,23,34

Площадь участка: 19,6/15,3 га (выд.6 – 0,7 га, выд.9 – 2,2 га, выд.16 – 10,7 га, выд.18 – 1,2 га, выд.22 – 0,2 га, выд.23 – 0,1 га, выд.34 – 0,2 га)

Масштаб 1: 10 000



*Геодезические координаты получены при помощи GARMIN GPS MAP 64 s в системе координат WGS 84

Номера точек	Географические координаты		Румбы линий		Длина, м
	Широта	Долгота			
Экспликация участка					
Привязка					
0	60.902675	33.690518	0 - 1	СЗ 15°.00'	1041.0
1	60.912014	33.689511	1 - 2	СВ 72°.30'	161.0
2	60.912153	33.692472	2 - 3	ЮВ 68°.30'	36.0

Категория земель	Площадь участка, га	Номера точек	Географические координаты		Румбы линий		Длина, м
			Широта	Долгота			
Основной полигон	16.1	3	60.911974	33.693027	3 - 4	СЗ 14°.00'	480.0
		4	60.916283	33.692718	4 - 5	СВ 62°.00'	78.0
		5	60.916476	33.694103	5 - 6	ЮЗ 5°.00'	93.0
		6	60.915678	33.693601	6 - 7	ЮВ 57°.00'	72.0
		7	60.915220	33.694541	7 - 8	СВ 69°.00'	61.0
		8	60.915306	33.695655	8 - 9	ЮВ 30°.00'	52.0
		9	60.914862	33.695952	9 - 10	ЮЗ 82°.00'	12.0
		10	60.914869	33.695730	10 - 11	ЮВ 9°.00'	159.0
		11	60.913443	33.695577	11 - 12	ЮВ 21°.00'	172.0
		12	60.911917	33.696074	12 - 13	ЮВ 25°.00'	155.0
		13	60.910560	33.696718	13 - 14	ЮВ 15°.00'	390.0
		14	60.907061	33.697095	14 - 15	ЮЗ 54°.00'	69.0
		15	60.906809	33.695931	15 - 16	СЗ 21°.00'	102.0
		16	60.907714	33.695636	16 - 17	ЮЗ 33°.00'	143.0
		17	60.906806	33.693767	17 - 18	СЗ 14°.00'	187.0
		18	60.908485	33.693647	18 - 19	СЗ 17°.30'	225.0
		19	60.910497	33.693248	19 - 3	СЗ 16°.00'	165.0

Номера точек	Географические координаты		Румбы линий		Длина, м
	Широта	Долгота			
Экспликация участка					
Привязка					
11	60.913443	33.695577	11 - 0'	СЗ 9°.00'	66.0

Категория земель	Площадь участка, га	Номера точек	Географические координаты		Румбы линий		Длина, м
			Широта	Долгота			
Полигон 2	0.2	0'	60.914035	33.695640	0' - 1'	СЗ 52°.00'	88.0
		1'	60.914640	33.694595	1' - 2'	СВ 40°.30'	20.0
		2'	60.914750	33.694888	2' - 3'	ЮВ 51°.30'	66.0
		3'	60.914292	33.695664	3' - 4'	ЮВ 9°.00'	30.0
		4'	60.914023	33.695635			

Номера точек	Географические координаты		Румбы линий		Длина, м
	Широта	Долгота			
Экспликация участка					
Привязка					
9	60.914862	33.695952	9 - 0"	ЮЗ 12°.00'	38.0

Категория земель	Площадь участка, га	Номера точек	Географические координаты		Румбы линий		Длина, м
			Широта	Долгота			
Дорога 1	0.4	0"	60.914550	33.695666	0" - 1"	ЮЗ 12°.00'	20.0
		1"	60.914386	33.695516	1" - 2"	ЮЗ 12°.00'	23.0
		2"	60.914197	33.695343	2" - 3"	ЮЗ 12°.00'	124.0
		3"	60.913179	33.694411	3" - 4"	ЮЗ 6°.00'	18.0
		4"	60.913026	33.694308	4" - 5"	ЮВ 30°.30'	13.0
		5"	60.912915	33.694384	5" - 6"	ЮВ 45°.30'	186.0
		6"	60.911521	33.696281			

Номера точек	Географические координаты		Румбы линий		Длина, м
	Широта	Долгота			
Экспликация участка					

Категория земель	Площадь участка, га	Номера точек	Географические координаты		Румбы линий		Длина, м
			Широта	Долгота			
Полигон 4	0.2	3	60.911974	33.693027	3 - 1'''	СЗ 14°.00'	74.5
		1'''	60.912643	33.692979	1''' - 2'''	СВ 63°.00'	24.0
		2'''	60.912699	33.693407	2''' - 3'''	ЮВ 17°.00'	77.0
		3'''	60.912010	33.693531	3''' - 3	ЮЗ 70°.00'	28.0