

## Проект лесовосстановления на лесном участке № 4/72 Л/К 24 / 2023 год

Лесовосстановление: искусственное (естественное, искусственное, комбинированное)

Субъект Российской Федерации: Ленинградская область

Лесной район: Балтийско-Белозерский таежный район

### Характеристика местоположения лесного участка:

Лесничество: Лодейнопольское

Участковое лесничество: Алеховщинское

Урочище:

№ Квартала: 101

№ Выдела: 34

Площадь лесного участка, га: 4

(исходные данные для проекта лесовосстановления: материалы обследования лесного участка при выборе способа лесовосстановления, план лесного участка, масштаб 1:10 000 прилагаются к проекту лесовосстановления)

### Характеристика лесорастительных условий лесного участка:

Рельеф участка (уклон): равнинный

Гидрологические условия (увлажнение): свежие

Почва: подзолистая, супесчаная (ЧС В2)

### Характеристика площадей лесного участка:

Вырубка СПР - 2022 год

(вырубки, гари, прогалины, иные не занятые лесными насаждениями или предназначенные для лесовосстановления земли)

### Характеристика вырубки:

Количество пней, тыс. штук/га: 0,5

Характер и размещение оставленных деревьев и кустарников (куртины, полосы, групповое, равномерное): отсутствуют

Степень задернения почвы (слабая, средняя, сильная): средняя

Степень минерализации почвы (% от площади лесного участка): 0%

Состояние очистки от порубочных остатков и валежника (захламленность, мЗ): отсутствует

а) отсутствует (до 5 мЗ/га); б) слабая (5-20 мЗ/га); в) средняя (20-50 мЗ/га); г) сильная (более 50 мЗ/га).

Категория доступности для техники: доступная

а) доступная;

б) требуется узкополосная расчистка без корчевки пней;

в) требуется узкополосная расчистка;

г) требуется широкополосная расчистка с корчевкой пней.

### Характеристика имеющихся подроста и молодняка лесных древесных пород:

состав пород:

средний возраст, лет: 0

средняя высота, м: 0

количество деревьев и кустарников, тыс. штук/га: 0

размещение их по площади лесного участка (равномерное, неравномерное, групповое):

состояние лесных насаждений и их оценка:

### Проектируемый способ лесовосстановления:

искусственное

(естественное лесовосстановление, искусственное лесовосстановление, комбинированное лесовосстановление (посев, посадка))

**Обоснование проектируемого способа лесовосстановления основных лесных древесных пород восстанавливаемых лесов с учетом особенностей производства работ в различных категориях защитных лесов и особо защитных участках лесов (для лесных участков, предназначенных для проведения лесовосстановления, на которых лесовосстановительные мероприятия осуществляются лицами, указанными в подпункте "а" пункта 6 Правил, государственными (муниципальными) учреждениями, указанными в подпункте "б" пункта 6 Правил)**

Отсутствие предварительного возобновления жизнеспособным подростом и молодняком ценных древесных пород. Акт обследования участка. Нормативная документация: Правила лесовосстановления, приказ от 29.12.2021 №1024

**Сроки и технологии (методы) выполнения работ по лесовосстановлению (для лесных участков, предназначенных для проведения лесовосстановления, на которых лесовосстановительные мероприятия осуществляются лицами, указанными в подпункте "а" пункта 6 Правил, государственными (муниципальными) учреждениями, указанными в подпункте "б" пункта 6 Правил)**

2024-2033;

Подготовка почвы бороздами, ТДТ - 55 в сцепке с плугом ПЛ - 1, борозды через 4-6 м, в бесснежный период 2023 г.

Метод и способ создания культур: Весна/Осень 2024 год - ручная посадка сеянцев под меч Колесова, расстояние между рядами 4-6 м, в рядах 0,5-0,8 м

**Сроки и технологии (методы) выполнения работ по агротехническим уходам (для лесных участков, предназначенных для проведения лесовосстановления, на которых лесовосстановительные мероприятия осуществляются лицами, указанными в подпункте "а" пункта 6 Правил, государственными (муниципальными) учреждениями, указанными в подпункте "б" пункта 6 Правил)**

В течение трёх лет с момента посадки по мере необходимости (ручная оправка растений от завала травой и почвой, заноса песком, размыва и выдувания почвы, выжимания морозом; рыхление почвы с одновременным уничтожением травянистой и древесной растительности), дополнение лесных культур по мере необходимости (в случае приживаемости менее 85 % от проектируемой).

**Сроки и технологии (методы) выполнения работ по лесоводственным уходам (для лесных участков, предназначенных для проведения лесовосстановления, на которых лесовосстановительные мероприятия осуществляются лицами, указанными в подпункте "а" пункта 6 Правил, государственными (муниципальными) учреждениями, указанными в подпункте "б" пункта 6 Правил)**

по мере необходимости

**Требования к используемому для лесовосстановления посадочному (посевному) материалу:**

Порода: ЕЛЬ

Вид посадочного материала (сеянцы, саженцы с открытой (закрытой) корневой системой, селекционная категория происхождения семян, лесосеменной район): сеянцы, с открытой корневой системой (ОКС), Питомник Лодейнопольского лесничества Ленинградской области

Возраст, лет: 3-4

Высота, см: 12

Диаметр корневой шейки, мм: 2,0 мм.

**Характеристика посевного материала:**

**Требования к молоднякам, площади которых подлежат отнесению к землям, на которых расположены леса, для признания работ по лесовосстановлению завершёнными (для лесных участков, предназначенных для проведения лесовосстановления, на которых лесовосстановительные мероприятия осуществляются лицами, указанными в подпункте "а" пункта 6 Правил, государственными (муниципальными) учреждениями, указанными в подпункте "б" пункта 6 Правил):**

Порода: Ель

Возраст, лет: не более 10

Количество деревьев основных лесных древесных пород, тыс. штук/га: 2,0

Средняя высота, м: 0,7

**Объём работ по лесовосстановлению (площадь лесовосстановления, га) (для лесных участков, предназначенных для проведения лесовосстановления, на которых лесовосстановительные мероприятия осуществляются лицами, указанными в подпункте "а" пункта 6 Правил, государственными (муниципальными) учреждениями, указанными в подпункте "б" пункта 6 Правил)**

Проектируемый объем работ по лесовосстановлению (для лесных участков, предназначенных для проведения лесовосстановления, на которых лесовосстановительные мероприятия осуществляются лицами, указанными в подпункте "а" пункта 6 Правил, государственными (муниципальными) учреждениями, указанными в подпункте "б" пункта 6 Правил):

площадь лесовосстановления, га: 4

количество жизнеспособных растений основных лесных древесных пород, тыс.штук /га: 3

количество жизнеспособных растений основных лесных древесных пород на всей площади, тыс. штук: 12

Исполнитель работ по лесовосстановлению:

**ДОКУМЕНТ ПОДПИСАН  
ЭЛЕКТРОННОЙ ПОДПИСЬЮ**  
Сертификат: 01 D9 8A 26 56 2E D3 80 00 05 C3 D1 38 1D 00 02  
Владелец: ГРИГОРЬЕВА ТАТЬЯНА ВЛАДИМИРОВНА, ООО  
Действителен: с 19.05.2023 по 19.05.2024

Инженер по лесосырьевым ресурсам

Должность (При наличии)

Подпись

Григорьева Татьяна  
Владимировна

(Фамилия, имя, отчество -  
последнее при наличии)

25.07.2023

Число, месяц, год

**АКТ**  
**ОБСЛЕДОВАНИЯ УЧАСТКА**  
**ПРИ ВЫБОРЕ СПОСОБА И ТЕХНОЛОГИИ ЛЕСОВОССТАНОВЛЕНИЯ**

1. Лесничество: Лодейнопольское
2. Участковое лесничество: Алеховщинское
3. Номер квартала: 101
4. Номер выдела: 34
5. Площадь участка, с точностью до 0,1 га: 4,6/4,0 га
6. План участка (прилагается к Акту)
7. Категория площади: лесовосстановления:  
Вырубка СПР – 2022 год  
*(вырубка, гари, шая (год, месяц))*
8. Наименование организации и основания возникновения обязательств: Арендатор лесного участка: ООО «Свирьлес» дог. аренды №2-2008-12-72-3 от 09.12.2008 г. Лесная декларация №6-2022/72 от 25.05.2022г  
*(номер договора аренды, лесного участка, постоянного (бессрочного) пользования, безвозмездного пользования, сервитута, номер лесной декларации, основания для перевода в земли иных категорий)*
9. Исходный породный состав участка лесовосстановления: 5Б2Ос1С2Е  
*(до вырубки, гари, гибели)*
10. Условия для работы техники:
  - 10.1. Количество пней, шт./га: всего до 600, ср. диаметр 27
  - 10.2. Захламленность, куб.м/га 3,0 м<sup>3</sup>/га - отсутствует  
*(отсутствует - менее 5 куб.м/га, слабая - 5 - 20 куб.м/га, средняя - 20 - 50 куб.м/га, сильная > 50 куб.м/га)*
  - 10.3. Доступность для работы техники: не ограничена (Трактор ТДТ + ПЛ 1.)
11. Характеристика природно-климатических и лесорастительных условий лесного участка
  - 11.1. Лесорастительная зона: Таёжная
  - 11.2. Лесной район: Балтийско- Белозерский таёжный район
  - 11.3. Целевое назначение лесов : Эксплуатационные
  - 11.4. Рельеф: равнинный
  - 11.5. Почва подзолистые и супесчаные, свежие  
*(тип, степень увлажнения, механический состав)*
  - 11.6. Тип леса (тип вырубки, тип лесорастительных условий): ЧС В2.
  - 11.7. Степень задернения почвы: средняя – 35%  
*(отсутствует - до 10%, слабая - 11 - 30%, средняя - 31 - 50%, сильная > 50%)*
12. Характеристика подроста главных (целевых) пород (перечетная ведомость прилагается): подрост отсутствует
  - 12.1. Средняя высота -- м.
  - 12.2. Средний возраст -- лет.
  - 12.3. Количество, всего -- тыс.шт./га, в том числе по породам --
  - 12.4. Категория густоты --
  - 12.5. Распределение по площади --  
*(редкий, средний, густой  
равномерное, неравномерное, групповое)*
  - 12.6. Жизнеспособность подроста --  
*(жизнеспособный, нежизнеспособный)*
13. Характеристика возобновления мягколиственных пород:
  - 13.1. Порода отсутствует.
  - 13.2. Количество -- тыс.шт./га,
  - 13.3. Средняя высота -- м
14. Источники обсеменения:  
*( порода, источник: одиночные (шт./га), куртины, полосы, стены леса)*
15. Характеристика санитарного состояния: в связи с отсутствием на восстанавливаемой площади признаков заселения вредных организмов, обследование на лесном участке не проводилось  
*(заселенность вредными организмами, болезни леса)*
16. Предложения для разработки Проекта лесовосстановления:
  - 16.1. Способ лесовосстановления: искусственное (лесные культуры)  
*естественный, искусственный (лесные культуры), комбинированный*
  - 16.2. Главные (целевые) породы: Ель
  - 16.3. Срок лесовосстановления: \_\_\_\_\_
17. Необходимость проведения предварительных и сопутствующих мероприятий:
  - 17.1. Очистка вырубки, гари: не требуется
  - 17.2. Санитарные не требуется
  - 17.3. Противопожарные не требуется
  - 17.4. Иные предложения: Посадка лесных культур

Обследование проведено

Исполнитель(и): Инженер по лср \_\_\_\_\_ Григорьева Т.В. "23" "06.2023" г.  
Должность подпись Ф.И.О. Дата

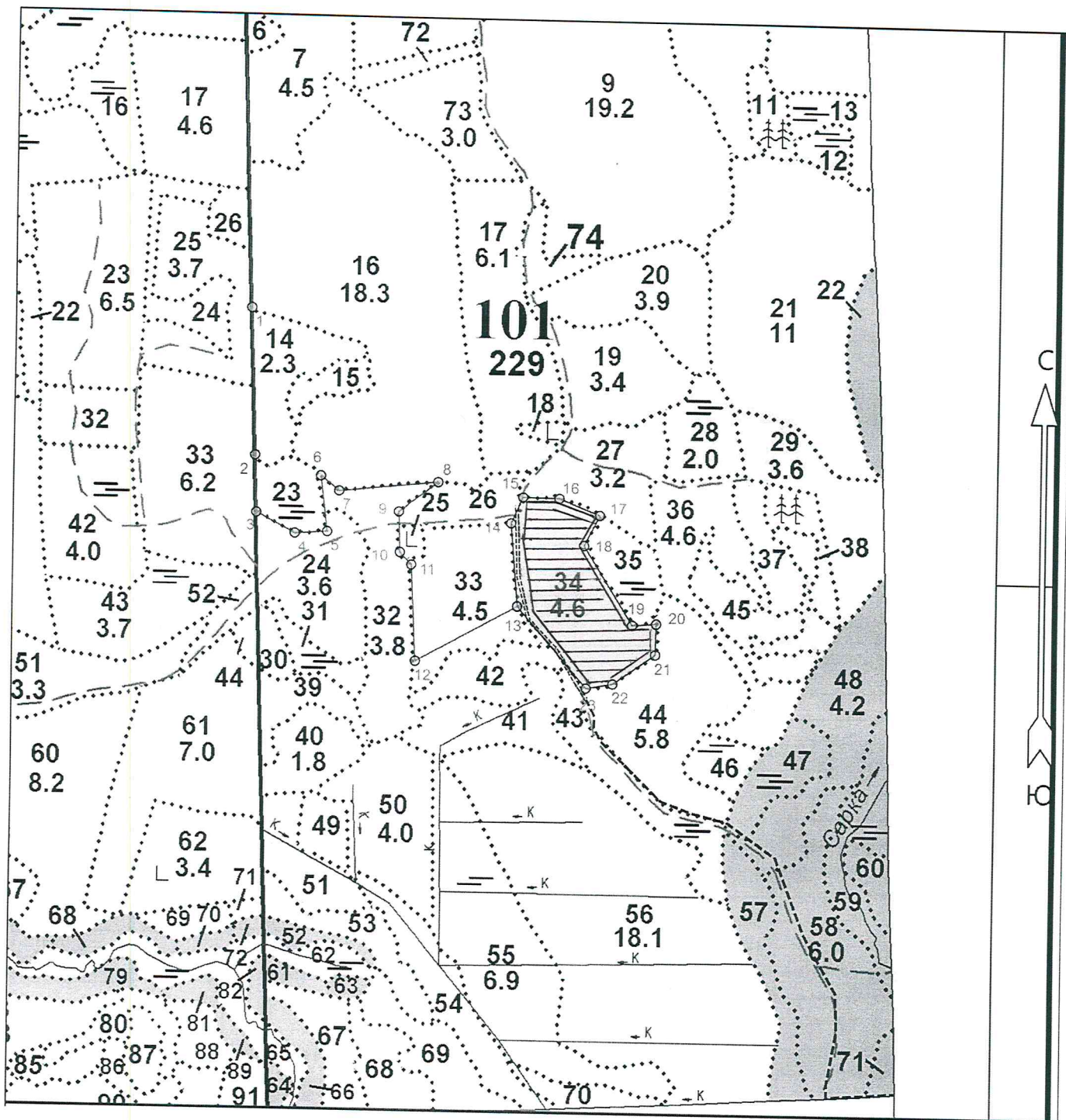
Согласовано:

Представитель лесничества: Лесничий \_\_\_\_\_ Дребота М.В. "12" "07.2023" г.  
Должность подпись Ф.И.О. Дата

Представитель арендатора: Инженер л/х \_\_\_\_\_ Яковлев М.В. "23" "06.2023" г.  
Должность подпись Ф.И.О. Дата

План участка для проведения лесовосстановления

Лесничество: Лодейнопольское  
Участковое лесничество: Алеховщинское  
Номер(а) лесного квартала: 101  
Номера лесотаксационного выдела (выделов): 34  
Площадь участка: 4.6/4.0 га  
Масштаб 1: 10 000



\*Геодезические координаты получены при помощи GARMIN GPS MAP 64 s в системе координат WGS 84



Экспликация участка							
Номера точек	Географические координаты		Румбы линий		Длина, м		
	Широта	Долгота					
Привязка							
0	60.350830	33.864282	0 - 1	ЮВ 14°.00'	761.0		
1	60.343998	33.864764	1 - 2	ЮВ 14°.00'	248.0		
2	60.341771	33.864921	2 - 3	ЮВ 14°.00'	98.0		
3	60.340891	33.864983	3 - 4	ЮВ 74°.00'	74.0		
4	60.340579	33.866169	4 - 5	СВ 74°.00'	55.0		
5	60.340614	33.867165	5 - 6	СЗ 19°.00'	96.0		
6	60.341470	33.866953	6 - 7	ЮВ 63°.00'	40.0		
7	60.341244	33.867517	7 - 8	СВ 72°.00'	169.0		
8	60.341402	33.870568	8 - 9	ЮЗ 40°.00'	84.0		
9	60.340938	33.869367	9 - 10	ЮВ 14°.00'	69.0		
10	60.340318	33.869410	10 - 11	ЮВ 55°.00'	29.0		
11	60.340128	33.869769	11 - 12	ЮВ 15°.00'	164.0		
12	60.338657	33.869925	12 - 13	СВ 49°.00'	198.0		
Объект							
Категория земель	Площадь участка, га	Номера точек	Географические координаты		Румбы линий		Длина, м
			Широта	Долгота			
Основной полигон	4.6	13	60.339519	33.873069	13 - 14	СЗ 17°.00'	142.0
		14	60.340790	33.872844	14 - 15	СВ 12°.00'	49.0
		15	60.341192	33.873206	15 - 16	СВ 79°.00'	62.0
		16	60.341182	33.874331	16 - 17	ЮВ 80°.00'	75.0
		17	60.340930	33.875594	17 - 18	ЮЗ 15°.00'	58.0
		18	60.340465	33.875116	18 - 19	ЮВ 44°.00'	158.0
		19	60.339262	33.876635	19 - 20	СВ 74°.00'	41.0
		20	60.339287	33.877378	20 - 21	ЮВ 11°.00'	53.0
		21	60.338811	33.877361	21 - 22	ЮЗ 43°.00'	88.0
		22	60.338358	33.876053	22 - 23	ЮЗ 68°.00'	46.0
		23	60.338286	33.875230	23 - 13	СЗ 53°.00'	182.0
Экспликация участка							
Номера точек	Географические координаты		Румбы линий		Длина, м		
	Широта	Долгота					
Привязка							
0'	60.332207	33.884898	0' - 1'	ЮЗ 74°.00'	116.0		
1'	60.332134	33.882798	1' - 2'	СЗ 13°.00'	20.0		
2'	60.332314	33.882791	2' - 3'	СЗ 2°.00'	94.0		
3'	60.333146	33.883088	3' - 4'	СЗ 14°.00'	65.0		
4'	60.333729	33.883047	4' - 5'	СЗ 42°.00'	110.0		
5'	60.334585	33.882048	5' - 6'	СЗ 33°.00'	140.0		
6'	60.335759	33.881137	6' - 7'	СЗ 67°.00'	101.0		
7'	60.336280	33.879636	7' - 8'	СЗ 88°.00'	62.0		
8'	60.336414	33.878544	8' - 9'	СЗ 82°.00'	56.0		
9'	60.336586	33.877588	9' - 10'	СЗ 58°.00'	144.0		
10'	60.337485	33.875708	10' - 11'	СЗ 40°.00'	25.0		
11'	60.337683	33.875495	11' - 12'	СЗ 10°.00'	20.0		
12'	60.337863	33.875508	12' - 13'	СЗ 39°.00'	32.0		
Объект							
Категория земель	Площадь участка, га	Номера точек	Географические координаты		Румбы линий		Длина, м
			Широта	Долгота			
Дорога 1	0.6	13'	60.338119	33.875244	13' - 14'	СЗ 44°.00'	100.0
		14'	60.338881	33.874282	14' - 15'	СЗ 56°.00'	68.0
		15'	60.339320	33.873424	15' - 16'	СЗ 26°.00'	76.0
		16'	60.339983	33.873091	16' - 17'	СЗ 14°.00'	121.0
		17'	60.341069	33.873014			