

## Проект лесовосстановления на лесном участке № 15 / 2023 год

Лесовосстановление: искусственное (естественное, искусственное, комбинированное)

Субъект Российской Федерации: Ленинградская область

Лесной район: Балтийско-Белозерский таежный район

### Характеристика местоположения лесного участка:

Лесничество: Подпорожское

Участковое лесничество: Тукшинское

Урочище:

№ Квартала: 15

№ Выдела: 4,10,11,13,15 (выд.4-3,1 га; выд.10-1,5 га; выд.11-0,5 га; выд.13-3,0 га; выд.15-2,0 га)

Площадь лесного участка, га: 10,1

(исходные данные для проекта лесовосстановления: материалы обследования лесного участка при выборе способа лесовосстановления, план лесного участка, масштаб 1:10 000 прилагаются к проекту лесовосстановления)

### Характеристика лесорастительных условий лесного участка:

Рельеф участка (уклон): равнинный

Гидрологические условия (увлажнение): свежая, в низких местах с повышенным накоплением влаги

Почва: суглинистая

### Характеристика площадей лесного участка:

вырубка 2022-2023 гг

(вырубки, гари, прогалины, иные не занятые лесными насаждениями или предназначенные для лесовосстановления земли)

### Характеристика вырубки:

Количество пней, тыс. штук/га: 0,58

Характер и размещение оставленных деревьев и кустарников (куртины, полосы, групповое, равномерное): нет

Степень задернения почвы (слабая, средняя, сильная): средняя

Степень минерализации почвы (% от площади лесного участка): 0%

Состояние очистки от порубочных остатков и валежника (захламленность, м3): отсутствует (до 5 м.куб/га)

а) отсутствует (до 5 м3/га); б) слабая (5-20 м3/га); в) средняя (20-50 м3/га); г) сильная (более 50 м3/га).

Категория доступности для техники: доступная

а) доступная;

б) требуется узкополосная расчистка без корчевки пней;

в) требуется узкополосная расчистка;

г) требуется широкополосная расчистка с корчевкой пней.

### Характеристика имеющихся подроста и молодняка лесных древесных пород:

Нет подроста и молодняка

### Проектируемый способ лесовосстановления:

искусственное лесовосстановление

(естественное лесовосстановление, искусственное лесовосстановление, комбинированное лесовосстановление (посев, посадка))

**Обоснование проектируемого способа лесовосстановления основных лесных древесных пород восстанавливаемых лесов с учетом особенностей производства работ в различных категориях защитных лесов и особо защитных участках лесов (для лесных участков, предназначенных для проведения лесовосстановления, на которых лесовосстановительные мероприятия осуществляются лицами, указанными в подпункте "а" пункта 6 Правил, государственными (муниципальными) учреждениями, указанными в подпункте "б" пункта 6 Правил)**

Согласно Правил лесовосстановления утвержденных приказом Министерства природных ресурсов и экологии РФ от 29.12.2021 г. № 1024, отсутствию на участке подроста и молодняка главных лесных древесных пород.

**Сроки и технологии (методы) выполнения работ по лесовосстановлению (для лесных участков, предназначенных для проведения лесовосстановления, на которых лесовосстановительные мероприятия осуществляются лицами, указанными в подпункте "а" пункта 6 Правил, государственными (муниципальными) учреждениями, указанными в подпункте "б" пункта 6 Правил)**

подготовка почвы весна 2023 года, механизированная бороздами глубиной до 15 см, трактор ТДТ-55 с плугом ПКЛ-70, борозды шириной до 0,7 м, через 3,5-4,5 м. Посадка сеянцами ели ОКС весной или осенью 2023 года, ручная, под меч Колесова, шаг посадки до 0,5 м

**Сроки и технологии (методы) выполнения работ по агротехническим уходам (для лесных участков, предназначенных для проведения лесовосстановления, на которых лесовосстановительные мероприятия осуществляются лицами, указанными в подпункте "а" пункта 6 Правил, государственными (муниципальными) учреждениями, указанными в подпункте "б" пункта 6 Правил)**

1-й уход (2024 год) - уничтожение травянистой растительности в рядах лесных культур, дополнение по мере необходимости

2-й уход (2025 год) - уничтожение травянистой и древесной растительности в рядах и междурядьях

**Сроки и технологии (методы) выполнения работ по лесоводственным уходам (для лесных участков, предназначенных для проведения лесовосстановления, на которых лесовосстановительные мероприятия осуществляются лицами, указанными в подпункте "а" пункта 6 Правил, государственными (муниципальными) учреждениями, указанными в подпункте "б" пункта 6 Правил)**

3-й уход (2028 год) - уничтожение травянистой и нежелательной древесной растительности

4-й уход (2030 год) - уничтожение травянистой и нежелательной древесной растительности

**Требования к используемому для лесовосстановления посадочному (посевному) материалу:**

Порода: Ель европейская (обыкновенная)

Вид посадочного материала (сеянцы, саженцы с открытой (закрытой) корневой системой, селекционная категория происхождения семян, лесосеменной район): сеянцы с открытой корневой системой

Возраст, лет: 3

Высота, см: 12

Диаметр корневой шейки, мм: 2 мм.

**Характеристика посевного материала:**

**Требования к молоднякам, площади которых подлежат отнесению к землям, на которых расположены леса, для признания работ по лесовосстановлению законченными (для лесных участков, предназначенных для проведения лесовосстановления, на которых лесовосстановительные мероприятия осуществляются лицами, указанными в подпункте "а" пункта 6 Правил, государственными (муниципальными) учреждениями, указанными в подпункте "б" пункта 6 Правил):**

Порода: Ель европейская (обыкновенная)

Возраст, лет: максимальный срок лесовосстановления 10

Количество деревьев основных лесных древесных пород, тыс. штук/га: 1,7

Средняя высота, м: 0,7

**Объем работ по лесовосстановлению (площадь лесовосстановления, га) (для лесных участков, предназначенных для проведения лесовосстановления, на которых лесовосстановительные мероприятия осуществляются лицами, указанными в подпункте "а" пункта 6 Правил, государственными (муниципальными) учреждениями, указанными в подпункте "б" пункта 6 Правил)**

10,1

**Проектируемый объем работ по лесовосстановлению (для лесных участков, предназначенных для проведения лесовосстановления, на которых лесовосстановительные мероприятия осуществляются лицами, указанными в подпункте "а" пункта 6 Правил, государственными (муниципальными) учреждениями, указанными в подпункте "б" пункта 6 Правил):**

площадь лесовосстановления, га: 10,1

количество жизнеспособных растений основных лесных древесных пород, тыс.штук /га: 3

количество жизнеспособных растений основных лесных древесных пород на всей площади,  
тыс. штук: 30,3

Исполнитель работ по лесовосстановлению:

**ДОКУМЕНТ ПОДПИСАН  
ЭЛЕКТРОННОЙ ПОДПИСЬЮ**  
Сертификат: 01 F9 13 6D 00 72 AF 06 B3 42 CD 27 AF DC 5C 3B CC  
Владелец: КОЛОМЕНСКИЙ АЛЕКСАНДР АЛЕКСАНДРОВИЧ,  
Действителен: с 21.12.2022 по 21.03.2024

Директор

Коломенский Александр  
Александрович

Должность (При наличии)

Подпись

(Фамилия, имя, отчество -  
последнее при наличии)

14.06.2023

Число, месяц, год

**АКТ**  
**ОБСЛЕДОВАНИЯ УЧАСТКА**  
**ПРИ ВЫБОРЕ СПОСОБА И ТЕХНОЛОГИИ ЛЕСОВОССТАНОВЛЕНИЯ**

1. Лесничество Подпорожское
2. Участковое лесничество Тукшинское
3. Номер(а) лесного квартала 15
4. Номер(а) лесотаксационного выдела (выделов): 4,10,11,13,15
5. Площадь участка, с точностью до 0,0000 га 10,1 га (выд.4-3,1 га; выд.10-1,5 га; выд.11-0,5 га; выд.13-3,0 га; выд.15-2,0 га)
6. План лесного участка (прилагается к акту)
7. Категория площадей участка лесовосстановления вырубка 2022-2023 гг  
*(вырубка, гарь, иная (год, месяц))*
8. Наименование организации и основания возникновения обязательств ООО «Регион»  
Договор аренды лесного участка № 65-3-2010-05 от 14.05.2010  
*(номер договора аренды лесного участка, постоянного (бессрочного) пользования, безвозмездного пользования, сервитута, номер лесной декларации, основания для перевода в земли иных категорий)*
9. Исходный породный состав участка лесовосстановления  
6Е2Б2Ос; 5Б2Ос2Е1С; 5Ос3Б2Е; 5Ос2Б3Е; 7Ос3Б+Е  
*(до вырубки, гари, гибели)*
10. Условия для работы техники:
  - 10.1. Количество пней 580 шт./га, средний диаметр 24 см
  - 10.2. Захламленность, м<sup>3</sup>/га отсутствует  
*(отсутствует - менее 5 м<sup>3</sup>/га, слабая - 5 - 20 м<sup>3</sup>/га, средняя - 20 - 50 м<sup>3</sup>/га, сильная > 50 м<sup>3</sup>/га)*
  - 10.3. Доступность для работы техники доступна без расчистки и корчёвки пней
11. Характеристика природно-климатических и лесорастительных условий лесного участка:
  - 11.1. Лесорастительная зона таёжная
  - 11.2. Лесной район Балтийско-Белозерский таёжный лесной район
  - 11.3. Целевое назначение лесов эксплуатационные леса
  - 11.4. Рельеф равнинный
  - 11.5. Почва суглинистая, свежая, в низких местах с повышенным накоплением влаги  
*(тип, степень увлажнения, механический состав)*
  - 11.6. Тип леса (тип вырубки, тип лесорастительных условий) КС С2; ЧС В2
  - 11.7. Степень задернения почвы средняя  
*(отсутствует - до 10%%, слабая - 11-30%%, средняя - 31-50%%, сильная >50%%)*
12. Характеристика подроста главных (целевых) пород (перечетная ведомость прилагается):
  - 12.1. Средняя высота - м
  - 12.2. Средний возраст - лет
  - 12.3. Количество, всего - тыс.шт./га, в том числе по породам: -
  - 12.4. Категория густоты -
  - 12.5. Распределение по площади -  
*(редкий, средний, густой, равномерное, неравномерное, групповое)*
  - 12.6. Жизнеспособность подроста -  
*(жизнеспособный, нежизнеспособный)*
13. Характеристика возобновления мягколиственных пород:
  - 13.1. Порода -
  - 13.2. Количество - тыс.шт./га,
  - 13.3. Средняя высота - м
14. Источники обсеменения стена леса  
*(порода, источник: одиночные (шт./га), куртины, полосы, стены леса)*
15. Характеристика санитарного состояния заселённость вредными организмами не обнаружена  
*(заселенность вредными организмами, болезни леса)*
16. Предложения для разработки Проекта лесовосстановления:
  - 16.1. Способ лесовосстановления искусственный  
*(естественный, искусственный, комбинированный)*
  - 16.2. Главные (целевые) породы ель



16.3. Срок лесовосстановления 2023 год  
*(начало, окончание (месяц, год))*

17. Необходимость проведения предварительных и сопутствующих мероприятий:

17.1. Очистка вырубki, гари не требуется

17.2. Санитарные мероприятия не требуются


17.3. Противопожарные мероприятия частичное устройство противопожарных минерализованных полос

17.4. Иные предложения отсутствуют


Обследование проведено:

Исполнитель: Инженер л/х ООО «Регион» /  / Филиппова Е.А. / \_\_\_\_\_  
*должность* *подпись* *Ф.И.О.* *дата*

Согласовано:

Представитель лесничества: Лесничий Тукшинского  
участкового лесничества /  / Маймистов А.А. / \_\_\_\_\_  
*должность* *подпись* *Ф.И.О.* *дата*

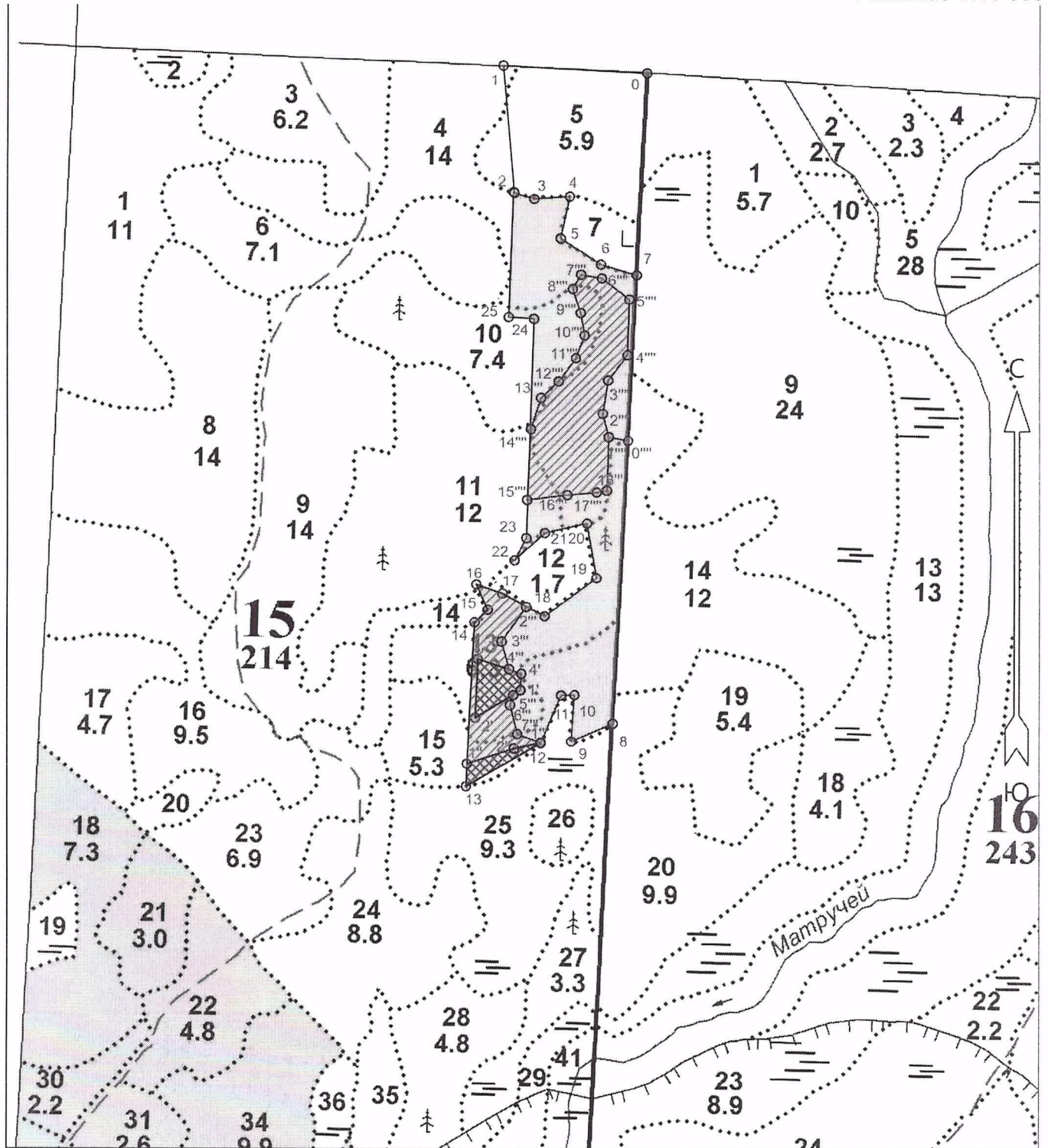
Представитель

исполнителя: Инженер л/х ООО «Регион» /  / Филиппова Е.А. / \_\_\_\_\_  
*должность* *подпись* *Ф.И.О.* *дата*

План участка для проведения лесовосстановления

Лесничество Подпорожское Участковое лесничество Тукшинское  
 Номер(а) лесного квартала 15 Номер(а) лесотаксационного выдела (выделов): 4,10,11,13,15  
 Площадь участка, с точностью до 0,0000 га 10,1

Масштаб 1:10 000



Условные обозначения

Лесные культуры - 10,1 га		Неэксплуатационный участок : 0,5 га + 0,3 га = 0,8 га	
Естественное лесовосстановление вследствие природных процессов : 4,0 га + 1,6 га = 5,6 га			



Экспликация участка							
Номера точек	Геодезические координаты*		Азимуты линий	Длина, м			
	Геодезическая долгота (X)	Геодезическая широта (Y)					
Привязка							
0	527384.605	3313059.538	0 - 1	260°.00'	250.0		
1	527393.311	3312809.064	1 - 2	162°.00'	221.0		
Объект							
Категория земель	Площадь участка, га	Номера точек	Геодезические координаты*		Азимуты линий	Длина, м	
			Геодезическая долгота (X)	Геодезическая широта (Y)			
Основной полигон	16.5	2	527173.304	3312832.229	2 - 3	94°.00'	36.0
		3	527163.374	3312866.923	3 - 4	73°.00'	62.0
		4	527168.789	3312928.846	4 - 5	179°.00'	75.0
		5	527095.092	3312914.502	5 - 6	110°.00'	84.0
		6	527050.543	3312985.926	6 - 7	94°.00'	65.0
		7	527032.617	3313048.577	7 - 8	170°.00'	787.0
		8	526245.308	3313021.093	8 - 9	234°.00'	79.0
		9	526213.135	3312948.720	9 - 10	351°.00'	81.0
		10	526294.105	3312952.967	10 - 11	255°.00'	23.0
		11	526292.897	3312929.934	11 - 12	190°.00'	90.0
		12	526209.364	3312896.128	12 - 13	227°.00'	150.0
		13	526132.021	3312767.188	13 - 14	349°.53'	286.3
		14	526418.471	3312776.601	14 - 15	33°.00'	32.0
		15	526441.122	3312799.291	15 - 16	323°.00'	49.0
		16	526485.574	3312778.525	16 - 17	96°.00'	48.0
		17	526470.730	3312824.302	17 - 18	106°.01'	83.7
		18	526431.393	3312898.387	18 - 19	40°.00'	113.0
		19	526501.042	3312987.675	19 - 20	337°.00'	97.0
		20	526596.353	3312969.110	20 - 21	244°.00'	75.0
		21	526578.183	3312896.140	21 - 22	215°.00'	71.0
		22	526529.708	3312844.073	22 - 23	15°.00'	44.0
		23	526568.953	3312864.102	23 - 24	349°.00'	383.0
		24	526952.277	3312870.792	24 - 25	261°.00'	44.0
		25	526954.578	3312826.736	25 - 2	349°.00'	220.0
		Экспликация участка					
Номера точек	Геодезические координаты*		Азимуты линий	Длина, м			
	Геодезическая долгота (X)	Геодезическая широта (Y)					
Объект							
Категория земель	Площадь участка, га	Номера точек	Геодезические координаты*		Азимуты линий	Длина, м	
			Геодезическая долгота (X)	Геодезическая широта (Y)			
Неэксплуатационный участок	0.5	1'	526301.281	3312859.209	1' - 2'	225°.16'	92.6
		2'	526251.167	3312781.137	2' - 3'	349°.30'	103.0
		3'	526354.234	3312783.840	3' - 4'	95°.48'	79.6
		4'	526329.870	3312859.888	4' - 1'	169°.30'	29.0
Экспликация участка							
Номера точек	Геодезические координаты*		Азимуты линий	Длина, м			
	Геодезическая долгота (X)	Геодезическая широта (Y)					
Объект							
Категория земель	Площадь участка, га	Номера точек	Геодезические координаты*		Азимуты линий	Длина, м	
			Геодезическая долгота (X)	Геодезическая широта (Y)			
Неэксплуатационный участок	0.3	12	526209.364	3312896.128	12 - 13	227°.00'	150.0
		13	526132.021	3312767.188	13 - 1''	349°.07'	39.3
		1''	526171.375	3312767.956	1'' - 2''	59°.00'	86.0
		2''	526199.408	3312849.502	2'' - 12	65°.34'	47.5
Экспликация участка							



Номера точек	Геодезические координаты*		Азимуты линий	Длина, м			
	Геодезическая долгота (X)	Геодезическая широта (Y)					
Объект							
Категория земель	Площадь участка, га	Номера точек	Геодезические координаты*		Азимуты линий	Длина, м	
			Геодезическая долгота (X)	Геодезическая широта (Y)			
Естественное лесовосстановление вследствие природных процессов	1.6	1'''	526209.995	3312895.427	1''' - 2''	245°.00'	47.0
		2''	526199.408	3312849.502	2'' - 1''	239°.00'	86.0
		1''	526171.375	3312767.956	1'' - 14	350°.00'	247.0
		14	526418.471	3312776.601	14 - 15	33°.00'	32.0
		15	526441.122	3312799.291	15 - 16	323°.00'	49.0
		16	526485.574	3312778.525	16 - 17	96°.00'	48.0
		17	526470.730	3312824.302	17 - 2'''	107°.30'	48.0
		2'''	526447.074	3312866.195	2''' - 3'''	202°.00'	74.0
		3'''	526385.660	3312824.701	3''' - 4'''	152°.00'	50.0
		4'''	526337.550	3312838.522	4''' - 3'	275°.00'	57.0
		3'	526354.234	3312783.840	3' - 2'	169°.30'	103.0
		2'	526251.167	3312781.137	2' - 5'''	46°.01'	77.0
		5'''	526291.993	3312846.635	5''' - 6'''	184°.30'	18.0
		6'''	526274.716	3312841.509	6''' - 7'''	153°.00'	52.0
7'''	526224.439	3312855.006	7''' - 1'''	98°.00'	43.0		
Экспликация участка							
Номера точек	Геодезические координаты*		Азимуты линий	Длина, м			
	Геодезическая долгота (X)	Геодезическая широта (Y)					
Привязка							
7	527032.617	3313048.577	7 - 0'''	170°.00'	291.0		
0'''	526741.502	3313038.414	0''' - 1'''	267°.00'	34.0		
Объект							
Категория земель	Площадь участка, га	Номера точек	Геодезические координаты*		Азимуты линий	Длина, м	
			Геодезическая долгота (X)	Геодезическая широта (Y)			
Естественное лесовосстановление вследствие природных процессов	4.0	1''''	526746.822	3313004.741	1'''' - 2''''	333°.00'	42.0
		2''''	526787.430	3312993.839	2'''' - 3''''	356°.00'	59.0
		3''''	526845.915	3313002.068	3'''' - 4''''	24°.00'	56.0
		4''''	526891.270	3313035.068	4'''' - 5''''	349°.00'	98.0
		5''''	526989.353	3313036.775	5'''' - 6''''	295°.00'	61.0
		6''''	527026.094	3312987.928	6'''' - 7''''	267°.00'	37.0
		7''''	527031.883	3312951.288	7'''' - 8''''	197°.00'	29.0
		8''''	527006.492	3312937.193	8'''' - 9''''	149°.00'	45.0
		9''''	526963.903	3312951.884	9'''' - 10''''	157°.00'	40.0
		10''''	526924.600	3312959.539	10'''' - 11''''	188°.00'	43.0
		11''''	526884.151	3312944.796	11'''' - 12''''	203°.00'	51.0
		12''''	526842.329	3312915.468	12'''' - 13''''	214°.00'	42.0
		13''''	526813.122	3312885.176	13'''' - 14''''	185°.00'	57.0
		14''''	526758.556	3312868.468	14'''' - 15''''	170°.00'	123.0
		15''''	526635.508	3312864.168	15'''' -	70°.00'	70.0

			16''''		
16''''	526645.267	3312933.675	16'''' - 17''''	72°.00'	52.0
17''''	526650.714	3312985.530	17'''' - 18''''	67°.00'	18.0
18''''	526654.154	3313003.247	18'''' - 1''''	349°.00'	93.0

\*-Геодезические координаты получены при помощи навигатора GARMIN ETREX LEGEND HCX в системе координат МСК-47 Ленинградской области – зона 3.

**ПЕРЕЧЕТНАЯ ВЕДОМОСТЬ**  
**ЖИЗНЕСПОСОБНОГО ПОДРОСТА ПРИ ОБСЛЕДОВАНИИ**  
**УЧАСТКА № \_\_\_/2023 ГОД ЛЕСОВОССТАНОВЛЕНИЯ**

Лесничество Подпорожское

Участковое лесничество Тукшинское

Номер(а) лесного квартала 15

Номер(а) лесотаксационного выдела (выделов): 4,10,11,13,15

Площадь участка, с точностью до 0,0000 га 10,1

Номер пробной площади (п.п.) номера учетных площадок	Порода	Распределение подроста по высоте, шт.				Средняя высота, м	Средний возраст, лет
		Мелкий (до 0,5 м)	Средний (0,51-1,5 м)	Крупный (свыше 1,5 м)	Итого		
Всего по участку подроста главных (целевых) пород	-	-	-	-	-	-	-
Коэффициент перевода	-	0,5	0,8	1,0	-	-	-
С учетом коэффициента	-	-	-	-	-	-	-
Итого в пересчете на крупный, подроста главных (целевых) пород, тыс. шт.	-	-	-	-	-	-	-



## ПЛАН ЛЕСНОГО УЧАСТКА

Лесничество (лесопарк):

Подпорожское

Участковое лесничество:

Тукшинское

Номер(а) лесного квартала:

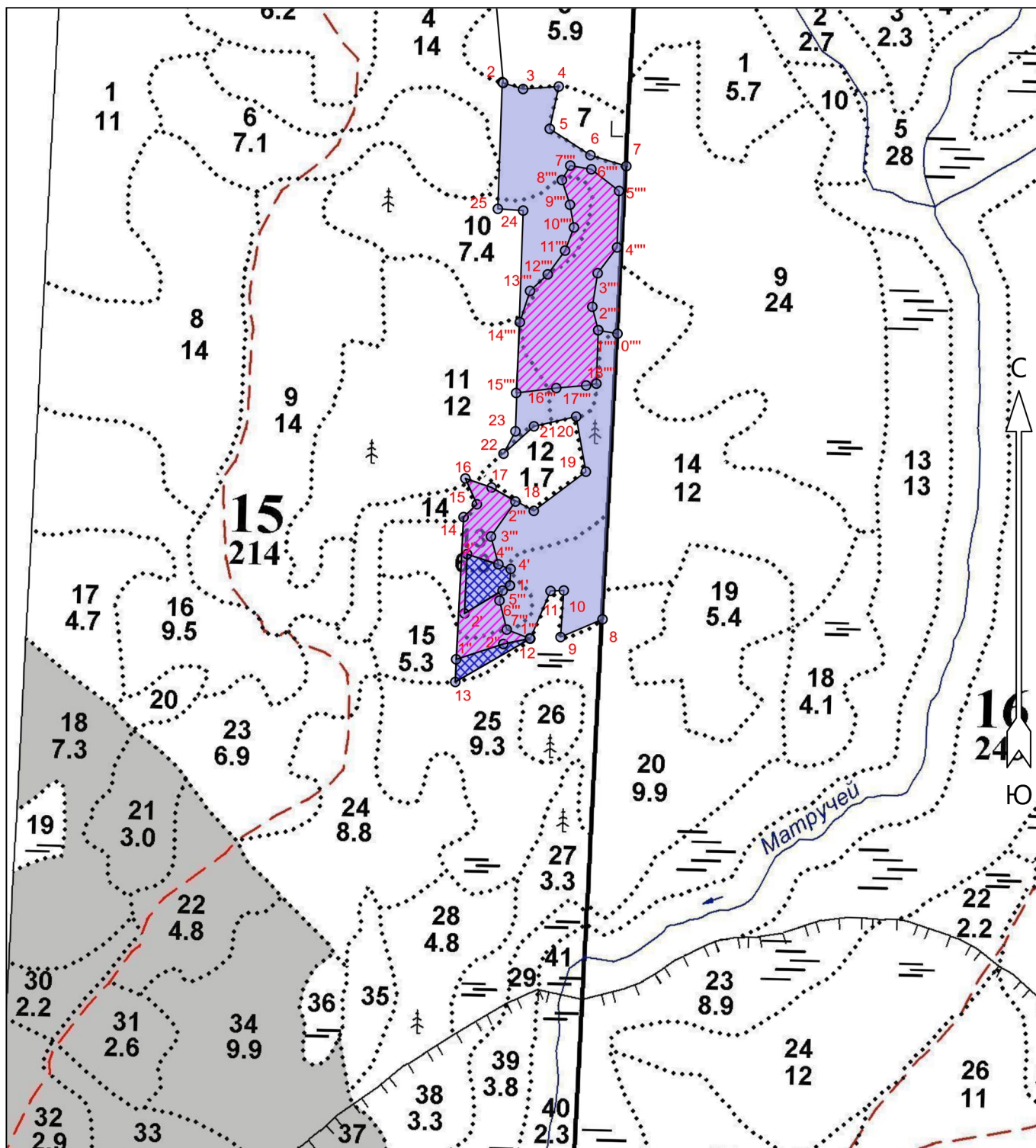
15

Номер(а) лесотаксационного выдела:

4,10,11,13,15 (выд.4-3,1 га; выд.10-1,5 га; выд.11-0,5 га; выд.13-3,0 га; выд.15-2,0 га)

Масштаб:

1 : 10000



Условные обозначения

Лесные культуры - 10,1 га		Неэксплуатационный участок : 0,5 га + 0,3 га = 0,8 га	
Естественное лесовосстановление вследствие природных процессов : 4,0 га + 1,6 га = 5,6 га			

\*-Геодезические координаты получены при помощи навигатора GARMIN ETREX LEGEND HCX в системе координат МСК-47 Ленинградской области – зона 3.

Экспликация участка							
Номера точек	Геодезические координаты*		Азимуты линий		Длина, м		
	Геодезическая долгота (X)	Геодезическая широта (Y)					
Привязка							
0	527384.605	3313059.538	0 - 1	260°.00'	250.0		
1	527393.311	3312809.064	1 - 2	162°.00'	221.0		
Объект							
Категория земель	Площадь участка, га	Номера точек	Геодезические координаты*		Азимуты линий	Длина, м	
			Геодезическая долгота (X)	Геодезическая широта (Y)			
Основной полигон	16.5	2	527173.304	3312832.229	2 - 3	94°.00'	36.0
		3	527163.374	3312866.923	3 - 4	73°.00'	62.0
		4	527168.789	3312928.846	4 - 5	179°.00'	75.0
		5	527095.092	3312914.502	5 - 6	110°.00'	84.0
		6	527050.543	3312985.926	6 - 7	94°.00'	65.0
		7	527032.617	3313048.577	7 - 8	170°.00'	787.0
		8	526245.308	3313021.093	8 - 9	234°.00'	79.0
		9	526213.135	3312948.720	9 - 10	351°.00'	81.0
		10	526294.105	3312952.967	10 - 11	255°.00'	23.0
		11	526292.897	3312929.934	11 - 12	190°.00'	90.0
		12	526209.364	3312896.128	12 - 13	227°.00'	150.0
		13	526132.021	3312767.188	13 - 14	349°.53'	286.3
		14	526418.471	3312776.601	14 - 15	33°.00'	32.0
		15	526441.122	3312799.291	15 - 16	323°.00'	49.0
		16	526485.574	3312778.525	16 - 17	96°.00'	48.0
		17	526470.730	3312824.302	17 - 18	106°.01'	83.7
		18	526431.393	3312898.387	18 - 19	40°.00'	113.0
		19	526501.042	3312987.675	19 - 20	337°.00'	97.0
		20	526596.353	3312969.110	20 - 21	244°.00'	75.0
		21	526578.183	3312896.140	21 - 22	215°.00'	71.0
		22	526529.708	3312844.073	22 - 23	15°.00'	44.0
		23	526568.953	3312864.102	23 - 24	349°.00'	383.0
		24	526952.277	3312870.792	24 - 25	261°.00'	44.0
		25	526954.578	3312826.736	25 - 2	349°.00'	220.0
		Экспликация участка					
Номера точек	Геодезические координаты*		Азимуты линий		Длина, м		
	Геодезическая долгота (X)	Геодезическая широта (Y)					
Объект							
Категория земель	Площадь участка, га	Номера точек	Геодезические координаты*		Азимуты линий	Длина, м	
			Геодезическая долгота (X)	Геодезическая широта (Y)			
Неэксплуатационный участок	0.5	1'	526301.281	3312859.209	1' - 2'	225°.16'	92.5
		2'	526251.177	3312781.152	2' - 3'	349°.30'	103.0
		3'	526354.244	3312783.856	3' - 4'	95°.49'	79.7
		4'	526329.847	3312859.903	4' - 1'	169°.30'	29.0
Экспликация участка							
Номера точек	Геодезические координаты*		Азимуты линий		Длина, м		
	Геодезическая долгота (X)	Геодезическая широта (Y)					
Объект							
Категория земель	Площадь участка, га	Номера точек	Геодезические координаты*		Азимуты линий	Длина, м	
			Геодезическая долгота (X)	Геодезическая широта (Y)			
Неэксплуатационный участок	0.3	12	526209.364	3312896.128	12 - 13	227°.00'	150.0
		13	526132.021	3312767.188	13 - 1"	349°.07'	39.3
		1"	526171.375	3312767.956	1" - 2"	59°.00'	86.0
		2"	526199.408	3312849.502	2" - 12	65°.33'	47.5
Экспликация участка							

Номера точек	Геодезические координаты*		Азимуты линий		Длина, м		
	Геодезическая долгота (X)	Геодезическая широта (Y)					
Объект							
Категория земель	Площадь участка, га	Номера точек	Геодезические координаты*		Азимуты линий	Длина, м	
			Геодезическая долгота (X)	Геодезическая широта (Y)			
Естественное лесовосстановление вследствие природных процессов	1.6	1'''	526209.995	3312895.427	1''' - 2''	245°.00'	47.0
		2''	526199.408	3312849.502	2'' - 1''	239°.00'	86.0
		1''	526171.375	3312767.956	1'' - 14	350°.00'	247.0
		14	526418.471	3312776.601	14 - 15	33°.00'	32.0
		15	526441.122	3312799.291	15 - 16	323°.00'	49.0
		16	526485.574	3312778.525	16 - 17	96°.00'	48.0
		17	526470.730	3312824.302	17 - 2'''	107°.30'	48.0
		2'''	526447.074	3312866.195	2''' - 3'''	202°.00'	74.0
		3'''	526385.660	3312824.701	3''' - 4'''	152°.00'	50.0
		4'''	526337.566	3312838.518	4''' - 3'	275°.00'	57.0
		3'	526354.244	3312783.856	3' - 2'	169°.30'	103.0
		2'	526251.177	3312781.152	2' - 5'''	46°.00'	77.0
		5'''	526292.026	3312846.635	5''' - 6'''	184°.30'	18.0
		6'''	526274.750	3312841.509	6''' - 7'''	153°.00'	52.0
7'''	526224.473	3312855.007	7''' - 1'''	98°.00'	43.0		
Экспликация участка							
Номера точек	Геодезические координаты*		Азимуты линий		Длина, м		
	Геодезическая долгота (X)	Геодезическая широта (Y)					
Привязка							
7	527032.617	3313048.577	7 - 0''''	170°.00'	291.0		
0''''	526741.502	3313038.414	0'''' - 1''''	267°.00'	34.0		
Объект							
Категория земель	Площадь участка, га	Номера точек	Геодезические координаты*		Азимуты линий	Длина, м	
			Геодезическая долгота (X)	Геодезическая широта (Y)			
Естественное лесовосстановление вследствие природных процессов	4.0	1''''	526746.822	3313004.741	1'''' - 2''''	333°.00'	42.0
		2''''	526787.430	3312993.839	2'''' - 3''''	356°.00'	59.0
		3''''	526845.915	3313002.068	3'''' - 4''''	24°.00'	56.0
		4''''	526891.270	3313035.068	4'''' - 5''''	349°.00'	98.0
		5''''	526989.353	3313036.775	5'''' - 6''''	295°.00'	61.0
		6''''	527026.094	3312987.928	6'''' - 7''''	267°.00'	37.0
		7''''	527031.883	3312951.288	7'''' - 8''''	197°.00'	29.0
		8''''	527006.492	3312937.193	8'''' - 9''''	149°.00'	45.0
		9''''	526963.903	3312951.884	9'''' - 10''''	157°.00'	40.0
		10''''	526924.600	3312959.539	10'''' - 11''''	188°.00'	43.0
		11''''	526884.151	3312944.796	11'''' - 12''''	203°.00'	51.0
		12''''	526842.329	3312915.468	12'''' - 13''''	214°.00'	42.0
		13''''	526813.122	3312885.176	13'''' - 14''''	185°.00'	57.0
		14''''	526758.556	3312868.468	14'''' - 15''''	170°.00'	123.0
		15''''	526635.508	3312864.168	15'''' -	70°.00'	70.0

			16''''		
16''''	526645.267	3312933.675	16'''' - 17''''	72°.00'	52.0
17''''	526650.714	3312985.530	17'''' - 18''''	67°.00'	18.0
18''''	526654.154	3313003.247	18'''' - 1''''	349°.00'	93.0