

Проект лесовосстановления на лесном участке № 68 / 2023 год

Лесовосстановление: искусственное (естественное, искусственное, комбинированное)

Субъект Российской Федерации: Ленинградская область

Лесной район: Балтийско-Белозерский таежный район

Характеристика местоположения лесного участка:

Лесничество: Подпорожское

Участковое лесничество: Токарское

Урочище:

№ Квартала: 37

№ Выдела: 7-3,5 га; 8-0,7 га; 9-0,5 га; 10-1,0 га

Площадь лесного участка, га: 5,7

(исходные данные для проекта лесовосстановления: материалы обследования лесного участка при выборе способа лесовосстановления, план лесного участка, масштаб 1:10 000 прилагаются к проекту лесовосстановления)

Характеристика лесорастительных условий лесного участка:

Рельеф участка (уклон): равнинный

Гидрологические условия (увлажнение): в низких местах с повышенным накоплением влаги

Почва: суглинок

Характеристика площадей лесного участка:

вырубка 2021 года

(вырубки, гари, прогалины, иные не занятые лесными насаждениями или предназначенные для лесовосстановления земли)

Характеристика вырубки:

Количество пней, тыс. штук/га: 0,5

Характер и размещение оставленных деревьев и кустарников (куртины, полосы, групповое, равномерное): групповое

Степень задернения почвы (слабая, средняя, сильная): слабая

Степень минерализации почвы (% от площади лесного участка): 5%

Состояние очистки от порубочных остатков и валежника (захламленность, м³): средняя (20 - 50 м.куб/га)

а) отсутствует (до 5 м³/га); б) слабая (5-20 м³/га); в) средняя (20-50 м³/га); г) сильная (более 50 м³/га).

Категория доступности для техники: доступная

а) доступная;

б) требуется узкополосная расчистка без корчевки пней;

в) требуется узкополосная расчистка;

г) требуется широкополосная расчистка с корчевкой пней.

Характеристика имеющихся подроста и молодняка лесных древесных пород:

Нет подроста и молодняка

Проектируемый способ лесовосстановления:

искусственное лесовосстановление (посев)

(естественное лесовосстановление, искусственное лесовосстановление, комбинированное лесовосстановление (посев, посадка))

Обоснование проектируемого способа лесовосстановления основных лесных древесных пород восстанавливаемых лесов с учетом особенностей производства работ в различных категориях защитных лесов и особо защитных участках лесов (для лесных участков, предназначенных для проведения лесовосстановления, на которых лесовосстановительные мероприятия осуществляются лицами, указанными в подпункте "а" пункта 6 Правил, государственными (муниципальными) учреждениями, указанными в подпункте "б" пункта 6 Правил)

Согласно Правил лесовосстановления утвержденных приказом Министерства природных ресурсов и экологии Р.Ф. от 29.12.2021 №1024, отсутствию на участке подроста и молодняка главных лесных древесных пород

Сроки и технологии (методы) выполнения работ по лесовосстановлению (для лесных участков, предназначенных для проведения лесовосстановления, на которых лесовосстановительные мероприятия осуществляются лицами, указанными в подпункте "а" пункта 6 Правил, государственными (муниципальными) учреждениями, указанными в подпункте "б" пункта 6 Правил)

Подготовка почвы весна 2023 года экскаватором; посев семян посевной тростью осенью 2023 г.; площадки 40X50 см; в рядах 1-2 м; между рядами 2-1 м

Сроки и технологии (методы) выполнения работ по агротехническим уходам (для лесных участков, предназначенных для проведения лесовосстановления, на которых лесовосстановительные мероприятия осуществляются лицами, указанными в подпункте "а" пункта 6 Правил, государственными (муниципальными) учреждениями, указанными в подпункте "б" пункта 6 Правил)

1-й уход- уничтожение травянистой растительности вокруг посадочных мест, дополнение по мере необходимости

2-й уход- уничтожение травянистой и древесной растительности, оправка от выжимания морозом по необходимости. Срок проведения 2023-2026 гг.

Сроки и технологии (методы) выполнения работ по лесоводственным уходам (для лесных участков, предназначенных для проведения лесовосстановления, на которых лесовосстановительные мероприятия осуществляются лицами, указанными в подпункте "а" пункта 6 Правил, государственными (муниципальными) учреждениями, указанными в подпункте "б" пункта 6 Правил)

3-й, 4-й уход- уничтожение травянистой, нежелательной древесно-кустарниковой растительности по мере необходимости.Сроки проведения 2026-2030 г.г.

**Требования к используемому для лесовосстановления посадочному (посевному) материалу:
Характеристика посевного материала:**

Порода: сосна

Класс качества семян: 2

Селекционная категория: нормальные

Место происхождения (лесосеменной район): Кировская область,Афанасьевское лесничество, Бисеровское участковое лесничество, кв 37 выд 44

Требования к молоднякам, площади которых подлежат отнесению к землям, на которых расположены леса, для признания работ по лесовосстановлению законченными (для лесных участков, предназначенных для проведения лесовосстановления, на которых лесовосстановительные мероприятия осуществляются лицами, указанными в подпункте "а" пункта 6 Правил, государственными (муниципальными) учреждениями, указанными в подпункте "б" пункта 6 Правил):

Порода: Сосна

Возраст, лет: максимальный возраст до 10 лет

Количество деревьев основных лесных древесных пород, тыс. штук/га: 1,8-2,5

Средняя высота, м: 0,8-1,1

Объем работ по лесовосстановлению (площадь лесовосстановления, га) (для лесных участков, предназначенных для проведения лесовосстановления, на которых лесовосстановительные мероприятия осуществляются лицами, указанными в подпункте "а" пункта 6 Правил, государственными (муниципальными) учреждениями, указанными в подпункте "б" пункта 6 Правил)

5,7

Проектируемый объем работ по лесовосстановлению (для лесных участков, предназначенных для проведения лесовосстановления, на которых лесовосстановительные мероприятия осуществляются лицами, указанными в подпункте "а" пункта 6 Правил, государственными (муниципальными) учреждениями, указанными в подпункте "б" пункта 6 Правил):

площадь лесовосстановления, га: 5,7

количество жизнеспособных растений основных лесных древесных пород, тыс.штук /га: 4

количество жизнеспособных растений основных лесных древесных пород на всей площади, тыс. штук: 22,8

Исполнитель работ по лесовосстановлению:

**ДОКУМЕНТ ПОДПИСАН
ЭЛЕКТРОННОЙ ПОДПИСЬЮ**

Сертификат: 01 1B 08 6C 00 4F AF BD 92 4F 8B 44 EE 16 94 D4 9E
Владелец: Чирков Григорий Владимирович, ООО "МЕТСЯ"
Действителен: с 16.11.2022 по 16.02.2024

Начальник лесного отдела

Должность (При наличии)

Подпись

Чирков Григорий Владимирович

(Фамилия, имя, отчество -
последнее при наличии)

12.02.2023

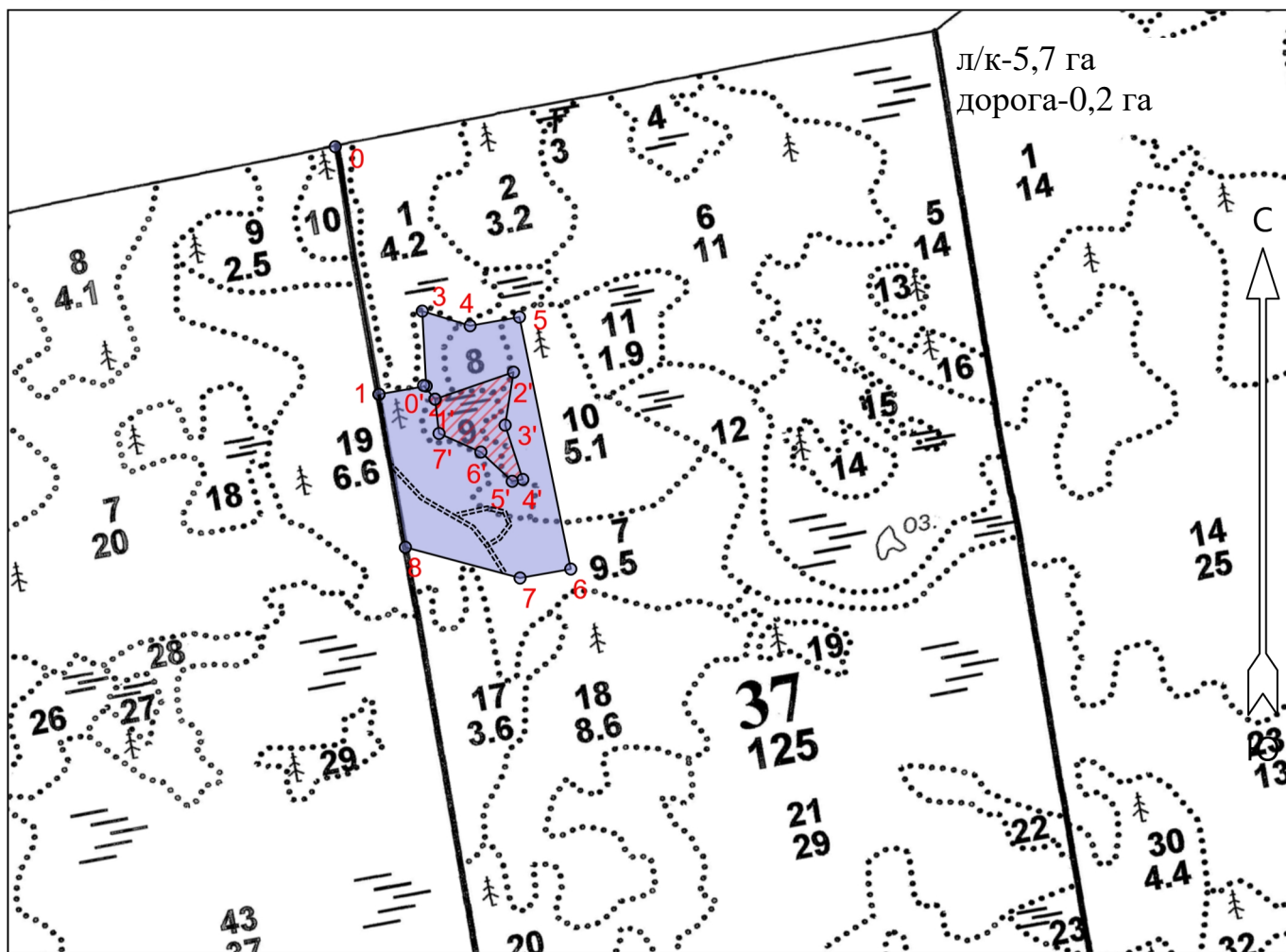
Число, месяц, год

**ПРОЕКТ
ЛЕСОВОССТАНОВЛЕНИЯ
(создание лесных культур)
2023 г.**




Главная порода: **сосна**
 Вид культур: **сплошные**
 Арендатор лесного участка: **ООО "Метя Форест Подпорожье"**
 Площадь участка: **5.7 га**

План участка

Лесничество (лесопарк): **Подпорожское**
 Участковое лесничество: **Токарское**
 Урочище (при наличии):
 Номер(а) лесного квартала: **37**
 Номер(а) лесотаксационного выдела: **выд. 7-3,5 га; выд. 8-0,7 га; выд. 9-0,5 га; выд. 10-1,0 га**
 Масштаб: **1 : 10000**



Условные обозначения

Эксплуатационная площадь		Неэксплуатационная площадь	
Лесная дорога			

Экспликация участка

Номера точек	Географические координаты		Азимуты линий	Длина, м		
	Широта	Долгота				
Привязка						
0	61° 07' 42.46690"	34° 20' 04.58514"	0 - 1 170°.00'	352		
Объект						
Категория земель	Площадь участка, га	Номера точек	Географические координаты		Азимуты линий	Длина, м
			Широта	Долгота		

1	6.9	1	61° 07' 31.25639"	34° 20' 08.67902"	1 - 2	80°.00'	67
		2	61° 07' 31.63264"	34° 20' 13.09826"	2 - 3	357°.00'	105
		3	61° 07' 35.02362"	34° 20' 12.73020"	3 - 4	107°.00'	70
		4	61° 07' 34.36176"	34° 20' 17.21369"	4 - 5	80°.00'	70
		5	61° 07' 34.75486"	34° 20' 21.83081"	5 - 6	168°.30'	360
		6	61° 07' 23.34641"	34° 20' 26.63786"	6 - 7	260°.00'	72
		7	61° 07' 22.94208"	34° 20' 21.88883"	7 - 8	285°.00'	166
		8	61° 07' 24.33151"	34° 20' 11.14960"	8 - 1	350°.00'	217

Экспликация участка

Номера точек	Географические координаты		Азимуты линий	Длина, м
	Широта	Долгота		

Привязка

0'	61° 07' 31.65725"	34° 20' 12.85486"	0' - 1'	140°.00'	25
----	----------------------	----------------------	---------	----------	----

Объект

Категория земель	Площадь участка, га	Номера точек	Географические координаты		Азимуты линий	Длина, м	
			Широта	Долгота			
Полигон 2	1.0	1'	61° 07' 31.03791"	34° 20' 13.93115"	1' - 2'	71°.00'	116
		2'	61° 07' 32.25924"	34° 20' 21.27713"	2' - 3'	189°.00'	75
		3'	61° 07' 29.86365"	34° 20' 20.49132"	3' - 4'	162°.00'	80
		4'	61° 07' 27.40312"	34° 20' 22.14707"	4' - 5'	260°.00'	15
		5'	61° 07' 27.31889"	34° 20' 21.15768"	5' - 6'	313°.00'	60
		6'	61° 07' 28.64221"	34° 20' 18.21868"	6' - 7'	294°.00'	64
		7'	61° 07' 29.48404"	34° 20' 14.30278"	7' - 1'	353°.30'	48

АКТ
ОБСЛЕДОВАНИЯ УЧАСТКА
ПРИ ВЫБОРЕ СПОСОБА И ТЕХНОЛОГИИ ЛЕСОВОССТАНОВЛЕНИЯ

1. Лесничество Подпорожское
2. Участковое лесничество Токарское
3. Номер(а) лесного квартала 37
4. Номер(а) лесотаксационного выдела (выделов): 7;8;9;10
5. Площадь участка, с точностью до 0,0000 га 5,7000 га
6. План лесного участка (прилагается к акту)
7. Категория площадей участка лесовосстановления вырубка 2021 года
(вырубка, гарь, иная (год, месяц))
8. Наименование организации и основания возникновения обязательств договор аренды № 2-2008-12-46-3 от 08.12.2008
(номер договора аренды лесного участка, постоянного (бессрочного) пользования, безвозмездного пользования, сервитута, номер лесной декларации, основания для перевода в земли иных категорий)
9. Исходный породный состав участка лесовосстановления 10С; 5Е2С2Б1Ос+Е
(до вырубки, гари, гибели)
10. Условия для работы техники:
 - 10.1. Количество пней 500 шт./га, средний диаметр _____ см
 - 10.2. Захламленность, м³/га средняя 20-50 м³/га
(отсутствует - менее 5 м³/га, слабая - 5 - 20 м³/га, средняя - 20 - 50 м³/га, сильная > 50 м³/га)
 - 10.3. Доступность для работы техники доступно для работы экскаватора
11. Характеристика природно-климатических и лесорастительных условий лесного участка:
 - 11.1. Лесорастительная зона Тажная
 - 11.2. Лесной район Балтийско-Белозерский таежный район
 - 11.3. Целевое назначение лесов эксплуатационные леса
 - 11.4. Рельеф равнинный
 - 11.5. Почва суглинок, в низких местах с повышенным накоплением влаги
(тип, степень увлажнения, механический состав)
 - 11.6. Тип леса (тип вырубки, тип лесорастительных условий) ЧС В2; СА5
 - 11.7. Степень задернения почвы слабая
(отсутствует - до 10%%, слабая - 11-30%%, средняя - 31-50%%, сильная >50%%)
12. Характеристика подроста главных (целевых) пород (перечетная ведомость прилагается):
 - 12.1. Средняя высота _____ м
 - 12.2. Средний возраст _____ лет
 - 12.3. Количество, всего 0,0 тыс.шт./га, в том числе по породам: _____
 - 12.4. Категория густоты _____
 - 12.5. Распределение по площади _____
(редкий, средний, густой, равномерное, неравномерное, групповое)
 - 12.6. Жизнеспособность подроста _____
(жизнеспособный, нежизнеспособный)
13. Характеристика возобновления мягколиственных пород:
 - 13.1. Порода _____,
 - 13.2. Количество _____ 0,0 тыс.шт./га,
 - 13.3. Средняя высота _____ м
14. Источники обсеменения _____
(порода, источник: одиночные (шт./га), куртины, полосы, стены леса)
15. Характеристика санитарного состояния отсутствие признаков заселения вредными организмами
(заселенность вредными организмами, болезни леса)
16. Предложения для разработки Проекта лесовосстановления:
 - 16.1. Способ лесовосстановления искусственный
(естественный, искусственный, комбинированный)
 - 16.2. Главные (целевые) породы Сосна
 - 16.3. Срок лесовосстановления 2023-2031
(начало, окончание (месяц, год))

План участка для проведения лесовосстановления

Площадь участка:

5.7 га

План участка

Лесничество (лесопарк):

Подпорожское

Участковое лесничество:

Токарское

Урочище (при наличии):

Номер(а) лесного квартала:

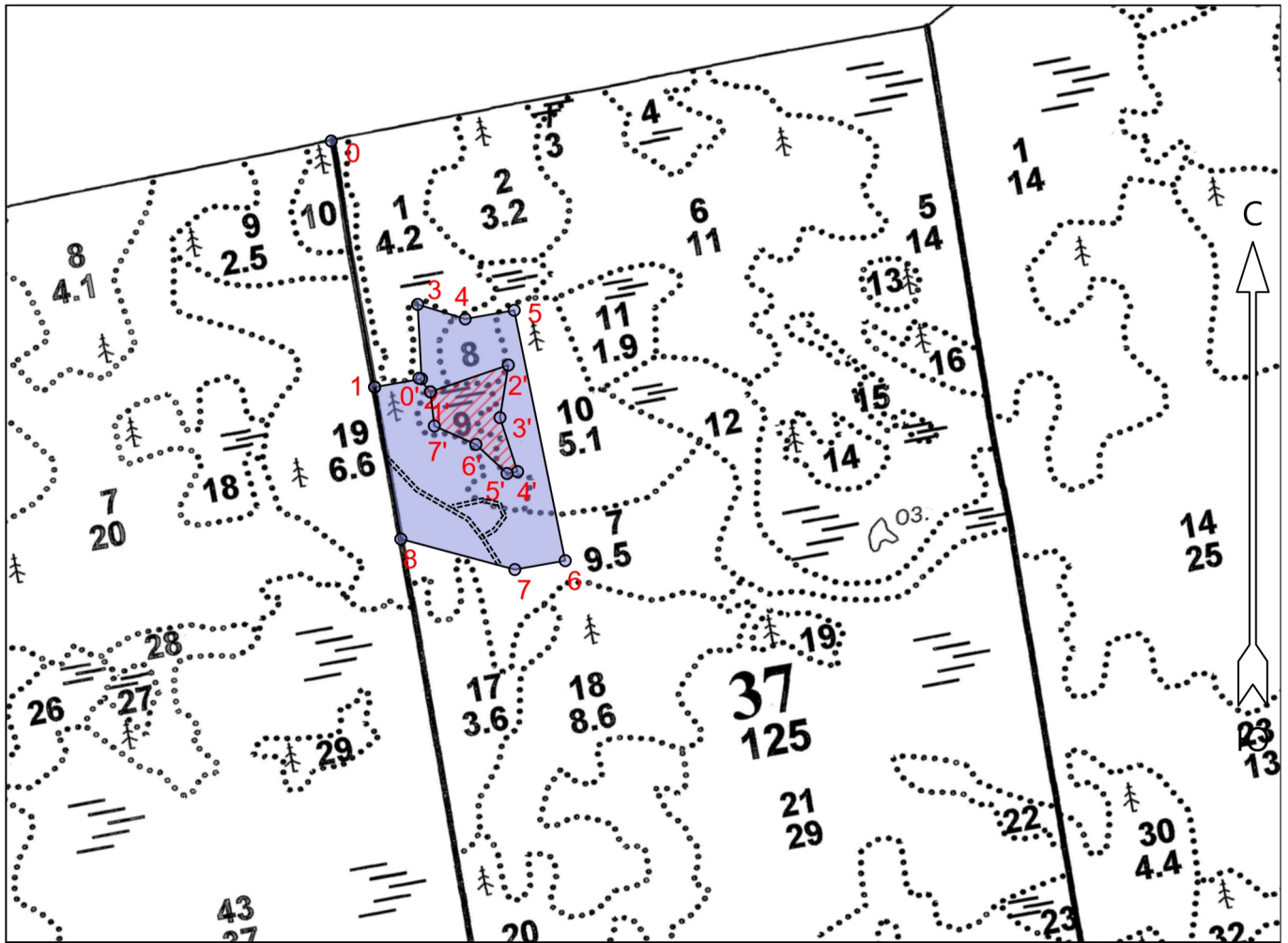
37

Номер(а) лесотаксационного выдела:

выд. 7-3,5 га; выд. 8-0,7 га; выд. 9-0,5 га; выд. 10-1,0 га

Масштаб:

1 : 10000



Условные обозначения

Эксплуатационная площадь		Неэксплуатационная площадь	
Лесная дорога			

Экспликация участка

Номера точек	Географические координаты		Азимуты линий		Длина, м	
	Широта	Долгота				
Привязка						
0	61° 07' 42.46690"	34° 20' 04.58514"	0 - 1	170°.00'	352	
Объект						
Категория земель	Площадь участка, га	Номера точек	Географические координаты		Азимуты линий	Длина, м
			Широта	Долгота		

1	6.9	1	61° 07' 31.25639"	34° 20' 08.67902"	1 - 2	80°.00'	67
		2	61° 07' 31.63264"	34° 20' 13.09826"	2 - 3	357°.00'	105
		3	61° 07' 35.02362"	34° 20' 12.73020"	3 - 4	107°.00'	70
		4	61° 07' 34.36176"	34° 20' 17.21369"	4 - 5	80°.00'	70
		5	61° 07' 34.75486"	34° 20' 21.83081"	5 - 6	168°.30'	360
		6	61° 07' 23.34641"	34° 20' 26.63786"	6 - 7	260°.00'	72
		7	61° 07' 22.94208"	34° 20' 21.88883"	7 - 8	285°.00'	166
		8	61° 07' 24.33151"	34° 20' 11.14960"	8 - 1	350°.00'	217

Экспликация участка

Номера точек	Географические координаты		Азимуты линий	Длина, м
	Широта	Долгота		

Привязка

0'	61° 07' 31.65725"	34° 20' 12.85486"	0' - 1'	140°.00'	25
----	----------------------	----------------------	---------	----------	----

Объект

Категория земель	Площадь участка, га	Номера точек	Географические координаты		Азимуты линий	Длина, м	
			Широта	Долгота			
Полигон 2	1.0	1'	61° 07' 31.03791"	34° 20' 13.93115"	1' - 2'	71°.00'	116
		2'	61° 07' 32.25924"	34° 20' 21.27713"	2' - 3'	189°.00'	75
		3'	61° 07' 29.86365"	34° 20' 20.49132"	3' - 4'	162°.00'	80
		4'	61° 07' 27.40312"	34° 20' 22.14707"	4' - 5'	260°.00'	15
		5'	61° 07' 27.31889"	34° 20' 21.15768"	5' - 6'	313°.00'	60
		6'	61° 07' 28.64221"	34° 20' 18.21868"	6' - 7'	294°.00'	64
		7'	61° 07' 29.48404"	34° 20' 14.30278"	7' - 1'	353°.30'	48

ПЕРЕЧЕТНАЯ ВЕДОМОСТЬ
ЖИЗНЕСПОСОБНОГО ПОДРОСТА ПРИ ОБСЛЕДОВАНИИ
УЧАСТКА № ___/___ ГОД ЛЕСОВОССТАНОВЛЕНИЯ

Лесничество _____

Участковое лесничество _____

Номер(а) лесного квартала _____

Номер(а) лесотаксационного выдела (выделов): _____

Площадь участка, с точностью до 0,0000 га _____

Номер пробной площади (п.п.) номера учетных площадок	Порода	Распределение подроста по высоте, шт.				Средняя высота, м	Средний возраст, лет
		Мелкий (до 0,5 м)	Средний (0,51-1,5 м)	Крупный (свыше 1,5 м)	Итого		
Всего по участку подроста главных (целевых) пород							
Коэффициент перевода		0,5	0,8	1,0			
С учетом коэффициента							
Итого в пересчете на крупный, подроста главных (целевых) пород, тыс. шт.							