

Проект лесовосстановления на лесном участке № 23/2/1 / 2023 год

Лесовосстановление: искусственное (естественное, искусственное, комбинированное)

Субъект Российской Федерации: Ленинградская область

Лесной район: Балтийско-Белозерский таежный район

Характеристика местоположения лесного участка:

Лесничество: Бокситогорское

Участковое лесничество: Самойловское

Урочище:

№ Квартала: 2

№ Выдела: 26,27,28,29

Площадь лесного участка, га: 12,7

(исходные данные для проекта лесовосстановления: материалы обследования лесного участка при выборе способа лесовосстановления, план лесного участка, масштаб 1:10 000 прилагаются к проекту лесовосстановления)

Характеристика лесорастительных условий лесного участка:

Рельеф участка (уклон): плоские участки равнин с высоким уровнем грунтовых вод

Гидрологические условия (увлажнение): почвы влажные, ТТО С3. В напочвенном покрове таволга, дудник, гравилат, сныть

Почва: влажно-мулевая, перегнойно-торфянистая глееватая и суглинистая

Характеристика площадей лесного участка:

вырубка 2022 года

(вырубки, гари, прогалины, иные не занятые лесными насаждениями или предназначенные для лесовосстановления земли)

Характеристика вырубки:

Количество пней, тыс. штук/га: 0,6

Характер и размещение оставленных деревьев и кустарников (куртины, полосы, групповое, равномерное): равномерное

Степень задернения почвы (слабая, средняя, сильная): средняя

Степень минерализации почвы (% от площади лесного участка): 0%

Состояние очистки от порубочных остатков и валежника (захламленность, м3): отсутствует (до 5 м.куб/га)

а) отсутствует (до 5 м3/га); б) слабая (5-20 м3/га); в) средняя (20-50 м3/га); г) сильная (более 50 м3/га).

Категория доступности для техники: доступная без расчистки и корчевки пней

а) доступная;

б) требуется узкополосная расчистка без корчевки пней;

в) требуется узкополосная расчистка;

г) требуется широкополосная расчистка с корчевкой пней.

Характеристика имеющихся подроста и молодняка лесных древесных пород:

Нет подроста и молодняка

Проектируемый способ лесовосстановления:

искусственное лесовосстановление

(естественное лесовосстановление, искусственное лесовосстановление, комбинированное лесовосстановление (посев, посадка))

Обоснование проектируемого способа лесовосстановления основных лесных древесных пород восстанавливаемых лесов с учетом особенностей производства работ в различных категориях защитных лесов и особо защитных участках лесов (для лесных участков, предназначенных для проведения лесовосстановления, на которых лесовосстановительные мероприятия осуществляются лицами, указанными в подпункте "а" пункта 6 Правил, государственными (муниципальными) учреждениями, указанными в подпункте "б" пункта 6 Правил)

Натурное обследование участка после проведения лесозаготовительных работ. Нормативная документация: Правила лесовосстановления, приказ от 29.12.2021 №1024

Сроки и технологии (методы) выполнения работ по лесовосстановлению (для лесных участков, предназначенных для проведения лесовосстановления, на которых лесовосстановительные мероприятия осуществляются лицами, указанными в подпункте "а" пункта 6 Правил, государственными (муниципальными) учреждениями, указанными в подпункте "б" пункта 6 Правил)

Осень 2023. Частичная обработка почвы экскаватором. Способ обработки - площадки с микроповышениями 1,0*1,0 м, высотой до 20 см. Посадка ели с ЗКС с использованием посадочной трубы. Рассояние между площадками 4,0-4,5 м.

Сроки и технологии (методы) выполнения работ по агротехническим уходам (для лесных участков, предназначенных для проведения лесовосстановления, на которых лесовосстановительные мероприятия осуществляются лицами, указанными в подпункте "а" пункта 6 Правил, государственными (муниципальными) учреждениями, указанными в подпункте "б" пункта 6 Правил)

2024 год-ручная оправка растений от завала травой, 2027 год-подавление, скашивание травянистой и древесно-кустарниковой растительности.

Сроки и технологии (методы) выполнения работ по лесоводственным уходам (для лесных участков, предназначенных для проведения лесовосстановления, на которых лесовосстановительные мероприятия осуществляются лицами, указанными в подпункте "а" пункта 6 Правил, государственными (муниципальными) учреждениями, указанными в подпункте "б" пункта 6 Правил)

2029 год-уничтожение или предупреждение появления древесной растительности, 2031 год-уничтожение или предупреждение появления древесной растительности.

Требования к используемому для лесовосстановления посадочному (посевному) материалу:

Порода: Ель обыкновенная

Вид посадочного материала (сеянцы, саженцы с открытой (закрытой) корневой системой, селекционная категория происхождения семян, лесосеменной район): сеянцы стандартные с ЗКС

Возраст, лет: от 1

Высота, см: от 12

Диаметр корневой шейки, мм: от 2 мм.

Характеристика посевного материала:

Требования к молоднякам, площади которых подлежат отнесению к землям, на которых расположены леса, для признания работ по лесовосстановлению выполненными (для лесных участков, предназначенных для проведения лесовосстановления, на которых лесовосстановительные мероприятия осуществляются лицами, указанными в подпункте "а" пункта 6 Правил, государственными (муниципальными) учреждениями, указанными в подпункте "б" пункта 6 Правил):

Порода: Ель обыкновенная

Возраст, лет: 11

Количество деревьев основных лесных древесных пород, тыс. штук/га: 2

Средняя высота, м: 0,7

Объем работ по лесовосстановлению (площадь лесовосстановления, га) (для лесных участков, предназначенных для проведения лесовосстановления, на которых лесовосстановительные мероприятия осуществляются лицами, указанными в подпункте "а" пункта 6 Правил, государственными (муниципальными) учреждениями, указанными в подпункте "б" пункта 6 Правил)

12,7

Проектируемый объем работ по лесовосстановлению (для лесных участков, предназначенных для проведения лесовосстановления, на которых лесовосстановительные мероприятия осуществляются лицами, указанными в подпункте "а" пункта 6 Правил, государственными (муниципальными) учреждениями, указанными в подпункте "б" пункта 6 Правил):

площадь лесовосстановления, га: 12,7

количество жизнеспособных растений основных лесных древесных пород, тыс.штук /га: 2

количество жизнеспособных растений основных лесных древесных пород на всей площади,
тыс. штук: 25,4

Исполнитель работ по лесовосстановлению:

**ДОКУМЕНТ ПОДПИСАН
ЭЛЕКТРОННОЙ ПОДПИСЬЮ**
Сертификат: 01.94.DB.D5.00.A3.AF.85.9E.4F.C5.81.A8.59.FE.60.AC
Владелец: Киселева Диана Геннадьевна, ООО
Действителен: с 08.02.2023 по 08.05.2024

Исполняющая обязанности генерального
директора

Должность (При наличии)

Подпись

Киселева Диана Геннадьевна
(Фамилия, имя, отчество -
последнее при наличии)

14.07.2023

Число, месяц, год

АКТ
ОБСЛЕДОВАНИЯ УЧАСТКА ПРИ ВЫБОРЕ СПОСОБА И ТЕХНОЛОГИИ
ЛЕСОВОССТАНОВЛЕНИЯ

1. Лесничество: Бокситогорское
2. Участковое лесничество: Самойловское
3. Номер квартала: 2
4. Номер выдела: 26, 27, 28, 29
5. Арендатор, номер договора аренды: ООО "Крона-Восток", № 22/3-2009-11 от 02.11.2009 г.
6. Площадь участка, с точностью до 0,1 га: 12,7
7. План участка (прилагается к Карточке)
8. Категория площадей участка лесовосстановления: Вырубка 2022 года. ЛД № 22-2022 от 25.07.22 г.
вырубка, гарь, иная (год, месяц)
9. Исходный породный состав участка лесовосстановления: в.26-6Ос4Б+Е, в.27-5Е5Б
в.28-6Б2Ос2Е+Б, в.29-6Б3Ос1Е
до вырубки, гари, гибели
10. Условия для работы техники:
 - 10.1. Количество пней, шт./га: всего до 600 штук, ср. диаметр 20
 - 10.2. Захламленность, куб.м/га: отсутствует - до 5,0 м³/га
отсутствует - менее 5 куб.м/га, слабая - 5 - 20 куб.м/га, средняя - 20 - 50 куб.м/га, сильная > 50 куб.м/га
 - 10.3. Доступность для работы техники: доступна без расчистки и корчевки пней
11. Характеристика природно-климатических и лесорастительных условий лесного участка
 - 11.1. Лесорастительная зона: таежная
 - 11.2. Лесной район: Балтийско-Белозерский таежный район
 - 11.3. Целевое назначение лесов: Эксплуатационные леса
 - 11.4. Рельеф: плоские участки равнин с высоким уровнем грунтовых вод
 - 11.5. Почва: влажно-мулевые, перегнойно-торфянистые глееватые и суглинистые
тип, степень увлажнения, механический состав
 - 11.6. Тип леса (тип вырубки, тип лесорастительных условий): в.26-ТТО С3, в.27-ДЛ В4, в.28-ЧВ В3
в.29-ЧС В2
 - 11.7. Степень задернения почвы: средняя
отсутствует - до 10%%, слабая - 11 - 30%%, средняя - 31 - 50%%, сильная > 50%%
12. Характеристика подроста главных (целевых) пород (перечетная ведомость прилагается):
 - 12.1. Средняя высота: = м,
 - 12.2. Средний возраст = лет.
 - 12.3. Количество, всего: = тыс.шт./га,
в том числе по породам: Ель = тыс.шт./га,
 - 12.4. Категория густоты: =
 - 12.5. Распределение по площади =
редкий, средний, густой, равномерное, неравномерное, групповое
 - 12.6. Жизнеспособность подроста: =
жизнеспособный, нежизнеспособный
13. Характеристика возобновления мягколиственных пород:
 - 13.1. Порода: =
 - 13.2. Количество: = тыс.шт/га
 - 13.3. Средняя высота: = м
14. Источники обсеменения: стена леса (с северо-западной стороны-5Е5Б)
порода, источник: одиночные (шт./га), куртины, полосы, стены леса
15. Характеристика санитарного состояния: при отводе участка под сплошную рубку спелых и перестойных лесных насаждений признаки заселения вредных организмов не обнаружены, в связи с чем обследование на лесном участке не проводилось
заселенность вредными организмами, болезни леса

16. Предложения для разработки Проекта лесовосстановления:

16.1. Способ лесовосстановления: искусственный

естественный, искусственный

16.2. Главные (целевые) породы: Ель обыкновенная

16.3. Срок лесовосстановления: 2024г. - 2032г.

начало, окончание (месяц, год)

17. Необходимость проведения предварительных и сопутствующих мероприятий:

17.1. Очистка вырубki, гари: не требуется

17.2. Санитарные: не требуются


17.3. Противопожарные: проводятся по необходимости

17.4. Иные предложения: провести подготовку почвы под посадку лесных культур до начала лесокультурного периода 2024 г.

Обследование проведено:

Исполнитель(и):

Инженер ПТО ООО "Крона-Восток"



Леонтьева Ю.С.

Должность

Подпись

Ф.И.О.

Дата

Согласовано:

Представитель лесничества:

Лесничий уч. Самойловского уч.л-ва



Марусев С.А.

Должность

Подпись

Ф.И.О.

Дата

Инженер по ЛВС Бокситогорского л-ва



Захарова Н.В.

Должность

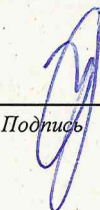
Подпись

Ф.И.О.

Дата

Представитель арендатора:

И.о. нач. ПТО ООО "Крона-Восток"



Устименко И.Н.

Должность

Подпись

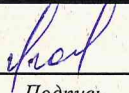
Ф.И.О.

Дата

ПЕРЕЧЕТНАЯ ВЕДОМОСТЬ
ЖИЗНЕСПОСОБНОГО ПОДРОСТА ПРИ ОБСЛЕДОВАНИИ
УЧАСТКА № ___ / ___ ГОД ЛЕСОВОССТАНОВЛЕНИЯ

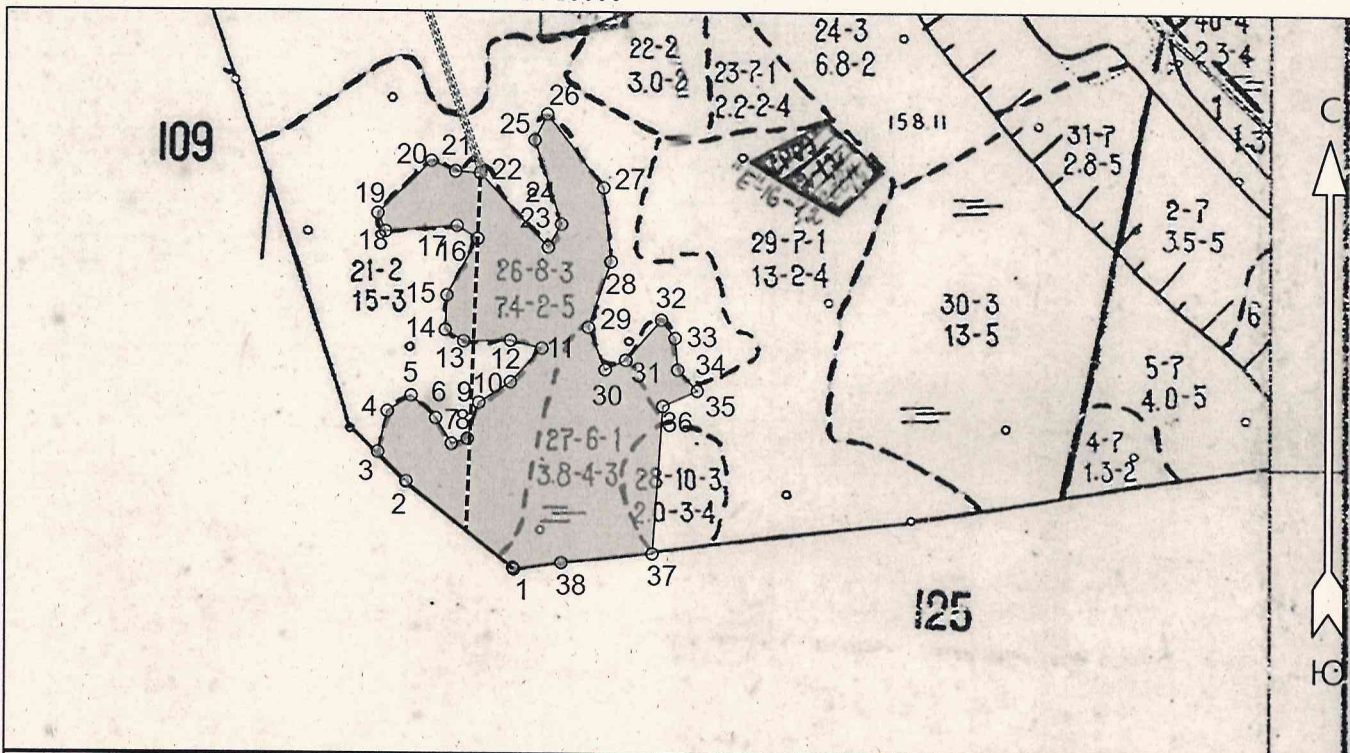
Лесничество: Бокситогорское
 Участковое лесничество: Самойловское
 Квартал № 2
 Выдел №: 6, 27, 28, 29

Номер пробной площади	Порода	Распределение подроста по высоте, шт.				Средняя высота, м	Средний возраст, лет
		Мелкий (до 0,5 м)	Средний (0,51 - 1,5 м)	Крупный (свыше 1,5 м)	Итого		
1	2	3	4	5	6	7	8
Всего по участку подроста мягколиственных пород, тыс. шт.		-	-	-	-	-	-
Всего по участку подроста главных (целевых) пород, тыс. шт.		0	0	0	0,000		
Коэффициент перевода		0,5	0,8	1			
С учетом коэффициента		0,000	0,000	0,000	0,000		
Итого в пересчете на крупный, подроста главных (целевых) пород, тыс. штук		0,000	0,000	0,000	0,000		

Исполнитель(и):
 Инженер ПТО ООО "Крона-Восток"  Леонтьева Ю.С.
Должность *Подпись* *Ф.И.О.* *Дата*

План участка для проведения лесовосстановления

Догово аренды: 22/3-2009-11 от 02.11.2009 г.
 Лесная декларация: № 22-2022 от 25.07.2022 г.
 Арендатор лесного участка: ООО "Крона-Восток"
 Площадь участка: 12.7 га
 Лесничество (лесопарк): Бокситогорское
 Участковое лесничество: Самойловское
 Номер(а) лесного квартала: 2
 Номер(а) лесотаксационного выдела: 26, 27, 28, 29
 Масштаб: 1 : 10000



Условные обозначения.

Эксплуатационный участок	
--------------------------	--

Экспликация участка

Номера точек	Геодезические координаты*		Румбы линий	Длина, м			
	Геодезическая долгота (X)	Геодезическая широта (Y)					
Объект							
Категория земель	Площадь участка, га	Номера точек	Геодезические координаты*		Румбы линий	Длина, м	
			Геодезическая долгота (X)	Геодезическая широта (Y)			
Основной полигон	12.7	1	377353	3264397	1 - 2	СЗ 66°.30'	182.0
		2	377466	3264253	2 - 3	СЗ 59°.30'	54.0
		3	377504	3264215	3 - 4	СЗ 2°.00'	55.0
		4	377558	3264227	4 - 5	СВ 42°.00'	38.0
		5	377578	3264259	5 - 6	ЮВ 63°.00'	44.0
		6	377549	3264292	6 - 7	ЮВ 47°.30'	40.0
		7	377515	3264314	7 - 8	СВ 57°.30'	22.0
		8	377522	3264335	8 - 9	СВ 2°.30'	50.0
		9	377570	3264350	9 - 10	СВ 42°.00'	50.0
		10	377597	3264392	10 - 11	СВ 28°.00'	61.0
		11	377642	3264433	11 - 12	ЮЗ 88°.30'	43.0
		12	377652	3264391	12 - 13	ЮЗ 74°.00'	62.0
		13	377651	3264329	13 - 14	СЗ 74°.00'	29.0
		14	377666	3264304	14 - 15	СЗ 12°.30'	45.0
		15	377711	3264306	15 - 16	СВ 13°.30'	85.0

16	377785	3264346	16 - 17	C3 73°.30'	32.0
17	377802	3264319	17 - 18	IO3 70°.30'	96.0
18	377794	3264223	18 - 19	C3 38°.00'	26.0
19	377818	3264213	19 - 20	CB 31°.00'	99.0
20	377887	3264284	20 - 21	IOB 82°.30'	35.0
21	377874	3264316	21 - 22	CB 78°.30'	33.0
22	377872	3264349	22 - 23	IOB 58°.00'	133.0
23	377775	3264441	23 - 24	CB 15°.00'	35.0
24	377805	3264458	24 - 25	C3 33°.00'	116.0
25	377916	3264422	25 - 26	CB 11°.00'	38.0
26	377950	3264438	26 - 27	IOB 53°.00'	122.0
27	377854	3264514	27 - 28	IOB 21°.00'	98.0
28	377757	3264525	28 - 29	IO3 4°.00'	91.0
29	377670	3264495	29 - 30	IOB 37°.00'	60.0
30	377615	3264518	30 - 31	CB 50°.00'	30.0
31	377628	3264545	31 - 32	CB 26°.30'	71.0
32	377681	3264592	32 - 33	IOB 52°.30'	30.0
33	377657	3264611	33 - 34	IOB 20°.00'	42.0
34	377615	3264614	34 - 35	IOB 58°.30'	38.0
35	377588	3264641	35 - 36	IO3 51°.00'	50.0
36	377567	3264595	36 - 37	IOB 11°.00'	195.0
37	377373	3264582	37 - 38	IO3 69°.00'	121.0
38	377359	3264461	38 - 1	IO3 67°.00'	64.0