

## Проект лесовосстановления на лесном участке № 1 / 2023 год

Лесовосстановление: искусственное (естественное, искусственное, комбинированное)

Субъект Российской Федерации: Ленинградская область

Лесной район: Балтийско-Белозерский таежный район

### Характеристика местоположения лесного участка:

Лесничество: Подпорожское

Участковое лесничество: Пригородное

Урочище:

№ Квартала: 156

№ Выдела: 12, 14

Площадь лесного участка, га: 4

(исходные данные для проекта лесовосстановления: материалы обследования лесного участка при выборе способа лесовосстановления, план лесного участка, масштаб 1:10 000 прилагаются к проекту лесовосстановления)

### Характеристика лесорастительных условий лесного участка:

Рельеф участка (уклон): равнинный

Гидрологические условия (увлажнение): высокий уровень грунтовых вод

Почва: свежие и сырые грубогумусные, суглинистые

### Характеристика площадей лесного участка:

вырубка

(вырубки, гари, прогалины, иные не занятые лесными насаждениями или предназначенные для лесовосстановления земли)

### Характеристика вырубки:

Количество пней, тыс. штук/га: 0,55

Характер и размещение оставленных деревьев и кустарников (куртины, полосы, групповое, равномерное): равномерное

Степень задернения почвы (слабая, средняя, сильная): слабая

Степень минерализации почвы (% от площади лесного участка): 5%

Состояние очистки от порубочных остатков и валежника (захламленность, м3): слабая (5 - 20 м.куб/га)

а) отсутствует (до 5 м3/га); б) слабая (5-20 м3/га); в) средняя (20-50 м3/га); г) сильная (более 50 м3/га).

Категория доступности для техники: требуется узкополосная расчистка без корчевки пней

а) доступная;

б) требуется узкополосная расчистка без корчевки пней;

в) требуется узкополосная расчистка;

г) требуется широкополосная расчистка с корчевкой пней.

### Характеристика имеющихся подроста и молодняка лесных древесных пород:

Нет подроста и молодняка

### Проектируемый способ лесовосстановления:

искусственное лесовосстановление

(естественное лесовосстановление, искусственное лесовосстановление, комбинированное лесовосстановление (посев, посадка))

**Обоснование проектируемого способа лесовосстановления основных лесных древесных пород восстанавливаемых лесов с учетом особенностей производства работ в различных категориях защитных лесов и особо защитных участках лесов (для лесных участков, предназначенных для проведения лесовосстановления, на которых лесовосстановительные мероприятия осуществляются лицами, указанными в подпункте "а" пункта 6 Правил, государственными (муниципальными) учреждениями, указанными в подпункте "б" пункта 6 Правил)**

Правила лесовосстановления утвержденные приказом Министерства природных ресурсов и экологии РФ от 29.12.2021 № 1024, Акт обследования участка

**Сроки и технологии (методы) выполнения работ по лесовосстановлению (для лесных участков, предназначенных для проведения лесовосстановления, на которых лесовосстановительные мероприятия осуществляются лицами, указанными в подпункте "а" пункта 6 Правил, государственными (муниципальными) учреждениями, указанными в подпункте "б" пункта 6 Правил)**

#### I ЭТАП:

3-4 кв. 2023г.: Вынос в натуру лесного участка, полосная расчистка ручным способом от древесно-кустарниковой растительности, измельчение порубочных остатков с оставлением основных ценных лесобразующих пород естественного происхождения - Е, С, Б.

Подготовка почвы экскаватором; площадки 40x50 см; высота микроповышений 20 см.

Проведение противопожарных мероприятий:

устройство мин.полосы шириной 1,4 м по периметру участка.

#### II ЭТАП:

3-4 кв. 2023г.: Ручная посадка с использованием посадочной трубы посадочным материалом сеянцами с ЗКС.

**Сроки и технологии (методы) выполнения работ по агротехническим уходам (для лесных участков, предназначенных для проведения лесовосстановления, на которых лесовосстановительные мероприятия осуществляются лицами, указанными в подпункте "а" пункта 6 Правил, государственными (муниципальными) учреждениями, указанными в подпункте "б" пункта 6 Правил)**

#### III ЭТАП:

2 кв. 2024г.

Весна, ручная оправка растений от завала травой и почвой, выжимания морозом;

Проведение противопожарных мероприятий:

уход за мин. полосами шириной 1,4 м по периметру участка.

#### IV ЭТАП:

3-4 кв. 2024г.

Осень агротехнический (удаление травянистой растительности).

#### V ЭТАП:

2 кв. 2025г.

Весна, ручная оправка растений от завала травой и почво, выжимания морозом;

Проведение противопожарных мероприятий:

уход за мин. полосами шириной 1,4 м по периметру участка.

#### VI ЭТАП:

3-4 кв. 2025г.

Осень агротехнический (удаление травянистой растительности).

#### VII ЭТАП:

2 кв. 2026г.

Весна, ручная оправка растений от завала травой и почвой. выжимания морозом;

Проведение противопожарных мероприятий:

уход за мин.полосой шириной 1,4 м по периметру участка.

#### VIII ЭТАП:

3-4 кв. 2026г.

Осень агротехнический (удаление травянистой растительности).

Дополнение лесных культур производится с приживаемостью 25-85% и неравномерным отпадом по площади участка вне зависимости от приживаемости. по итогам инвентаризаций.

**Сроки и технологии (методы) выполнения работ по лесоводственным уходам (для лесных участков, предназначенных для проведения лесовосстановления, на которых лесовосстановительные мероприятия осуществляются лицами, указанными в подпункте "а" пункта 6 Правил, государственными (муниципальными) учреждениями, указанными в подпункте "б" пункта 6 Правил)**

**Требования к используемому для лесовосстановления посадочному (посевному) материалу:**

Порода: Сосная обыкновенная

Вид посадочного материала (сеянцы, саженцы с открытой (закрытой) корневой системой, селекционная категория происхождения семян, лесосеменной район): Сеянцы ЗКС

Возраст, лет: 2-3

Высота, см: 12

Диаметр корневой шейки, мм: 2 мм.

**Характеристика посевного материала:**

Требования к молоднякам, площади которых подлежат отнесению к землям, на которых расположены леса, для признания работ по лесовосстановлению выполненными (для лесных участков, предназначенных для проведения лесовосстановления, на которых лесовосстановительные мероприятия осуществляются лицами, указанными в подпункте "а" пункта 6 Правил, государственными (муниципальными) учреждениями, указанными в подпункте "б" пункта 6 Правил):

Порода: Сосна обыкновенная

Возраст, лет: до 10

Количество деревьев основных лесных древесных пород, тыс. штук/га: 2,0

Средняя высота, м: 1,0

Объем работ по лесовосстановлению (площадь лесовосстановления, га) (для лесных участков, предназначенных для проведения лесовосстановления, на которых лесовосстановительные мероприятия осуществляются лицами, указанными в подпункте "а" пункта 6 Правил, государственными (муниципальными) учреждениями, указанными в подпункте "б" пункта 6 Правил)

4

Проектируемый объем работ по лесовосстановлению (для лесных участков, предназначенных для проведения лесовосстановления, на которых лесовосстановительные мероприятия осуществляются лицами, указанными в подпункте "а" пункта 6 Правил, государственными (муниципальными) учреждениями, указанными в подпункте "б" пункта 6 Правил):

площадь лесовосстановления, га: 4

количество жизнеспособных растений основных лесных древесных пород, тыс.штук /га: 2

количество жизнеспособных растений основных лесных древесных пород на всей площади, тыс. штук: 8

**Исполнитель работ по лесовосстановлению:**

Начальник группы заказчика по строительству объектов железнодорожного транспорта в Северо-Западном регионе - ДКРС-Санкт-Петербург ОАО "РЖД"

Должность (При наличии)

**ДОКУМЕНТ ПОДПИСАН  
ЭЛЕКТРОННОЙ ПОДПИСЬЮ**  
Сертификат: 1A 91 3D 76 00 01 00 05 F0 D0  
Владелец: Богданов Дмитрий Викторович, ОАО "РЖД",  
Действителен: с 02.06.2022 по 02.09.2023

Подпись

Богданов Дмитрий Викторович  
(Фамилия, имя, отчество - последнее при наличии)

12.07.2023

Число, месяц, год

**АКТ**  
**ОБСЛЕДОВАНИЯ УЧАСТКА ПРИ ВЫБОРЕ СПОСОБА И ТЕХНОЛОГИИ**  
**ЛЕСОВОССТАНОВЛЕНИЯ**

1. Лесничество Подпорожское
2. Участковое лесничество Пригородное
3. Номер квартала 156
4. Номера выделов 12, 14
5. Арендатор, номер договора аренды, номер декларации: ОАО «РЖД» для проведения компенсационного лесовосстановления земель, вырубленных в соответствии с Лесной декларацией №1-2019 от 18.07.2019г. и Договором аренды лесного участка № 1324кс-2018-12 от 24.12.2018г.
- 
6. Площадь участка, с точностью до 0,0000 га 4,0000
7. Категория площадей участка лесоразведения вырубка
8. Условия для работы техники:
- 8.1. Захламленность слабая
- 8.2. Доступность - доступно после проведения работ по расчистки
9. Характеристика природно-климатических и лесорастительных условий лесного участка
- 9.1. Лесорастительная зона Таежная зона
- 9.2. Лесной район Балтийско-Белозерский
- 9.3. Целевое назначение лесов Эксплуатационные леса
- 9.4. Рельеф Равнинный
- 9.5. Почва Свежие и сырые грубогумусные, суглинистые
- 9.6. Тип леса (тип лесорастительных условий) выдел 12 – ДЛ/А4, выдел 14 - ЧС/В2
- 9.7. Степень задернения почвы слабая  
*отсутствует - до 10%%, слабая - 11 - 30%%, средняя - 31 - 50%%, сильная > 50%%*
- 9.8. Количество пней на участке 550 шт./га
10. Наличие подроста/естественного возобновления: Нет
- 10.1. Средняя высота - - м,
- 10.2. Средний возраст - лет,
- 10.3. Распределение по площади -  
*равномерное, неравномерное, групповое*
11. Характеристика санитарного состояния: в связи с отсутствием признаков заселения вредными организмами, обследование не проводилось  
*заселенность вредными организмами, болезни леса*
12. Способ лесоразведения Искусственное
- 12.1. Главная (целевая) порода Сосна обыкновенная
- 12.2. Срок лесоразведения 2 - 4 кв. 2023 года  
*начало, окончание (месяц, год)*
- 12.3. Густота посадки, тыс.шт./га При посадке: ЗКС 2,0 ОКС

13. Необходимость проведения предварительных и сопутствующих мероприятий:

13.1. Расчистка, осушение и пр. Полосная расчистка от древесно-кустарниковой растительности, с оставлением жизнеспособных деревьев хозяйственно-ценных пород Е, С, Б

13.2. Санитарные Не требуются

13.3. Противопожарные Создание минерализованной полосы по периметру участка

13.4. Иные предложения - \_\_\_\_\_

Обследование проведено:

Исполнитель:

Инженер-таксатор 1 категории ФГБУ «Рослесинфорг» «Севзаплеспроект»

Гузев Петр Алексеевич

\_\_\_\_\_ "25" мая 2023 г.  
Должность                      подпись                      Ф.И.О.                      Дата

Представитель лесопользователя:

Начальник группы заказчика по строительству

объектов железнодорожного транспорта

в Северо-Западном регионе – обособленного

структурного подразделения ДКРС Санкт-Петербург ОАО «РЖД»

По доверенности № ДКРС-814/Д от 28.12.2021г.

Богданов Дмитрий Викторович

\_\_\_\_\_ " " \_\_\_\_\_ г.  
Должность                      подпись                      Ф.И.О.                      Дата

Представитель лесничества: Согласовано:

Главный лесничий Подпорожского лесничества – филиала ЛОГКУ «Леноблес»

Герасов Николай Леонидович

\_\_\_\_\_ "25" мая 2023 г.  
Должность                      подпись                      Ф.И.О.                      Дата



План участка для проведения компенсационного лесовосстановления

АО «РЖД» для проведения компенсационного лесовосстановления земель, вырубленных в соответствии с Лесной декларацией №1-2019 от 18.07.2019г. и Договором аренды лесного участка №1324кс-2018-12 от 24.12.2018г.

Лесничество: Подпорожское

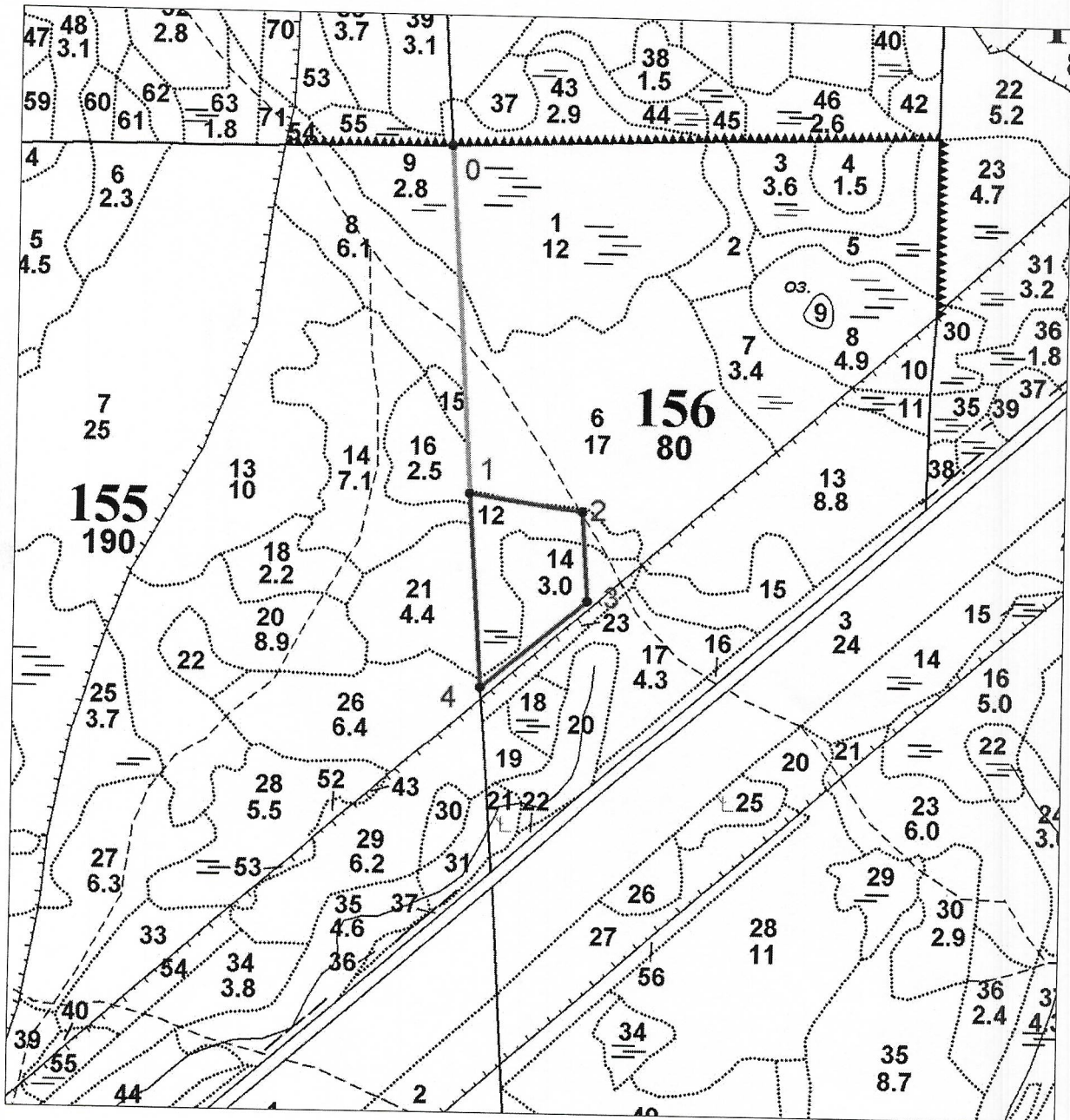
Участковое лесничество: Пригородное

Номер(а) лесного квартала: 156

Номер(а) лесотаксационного выдела (выделов): 12, 14

Площадь участка, с точностью до 0,000 га: 4,0000

Масштаб 1:10 000



Экспликация участка						
Номера точек	Геодезические координаты		Румбы линий, °	Длина линий, м		
	Геодезическая широта	Геодезическая долгота				
Привязка						
0-1			ЮВ: 3° 46'			619.94
Объект						
Категория земель	Площадь участка, га	Номера точек	Геодезические координаты		Румбы линий, °	Длина линий, м
			Геодезическая широта	Геодезическая долгота		
Вырубка	4,0000	1-2	60.880210515	34.060052176	ЮВ: 81° 33'	203.43
		2-3	60.879939105	34.063756160	ЮВ: 4° 08'	157.94
		3-4	60.878525184	34.063960662	ЮЗ: 50° 17'	246.35
		4-1	60.877115150	34.060467383	СЗ: 3° 50'	345.64

Примечание: Геодезические координаты получены при помощи GARMIN GPSMAP 64st, в системе координат WGS 84.